

建設工事における最低制限価格等の算出上の費目分類について(平成29年8月1日～)

最低制限価格等の算定方法

- ・静岡市建設工事低入札価格調査要領
- ・静岡市建設工事最低制限価格実施要綱

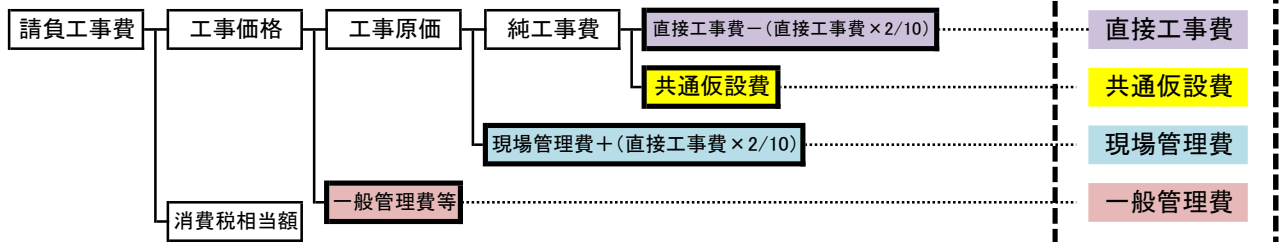
両規程における「直接工事費」「共通仮設費」「現場管理費」「一般管理費」とは、破線で囲んだ部分を指します。

なお、特殊な工事等で分類が以下と異なる場合には、設計図書等において別に示します。

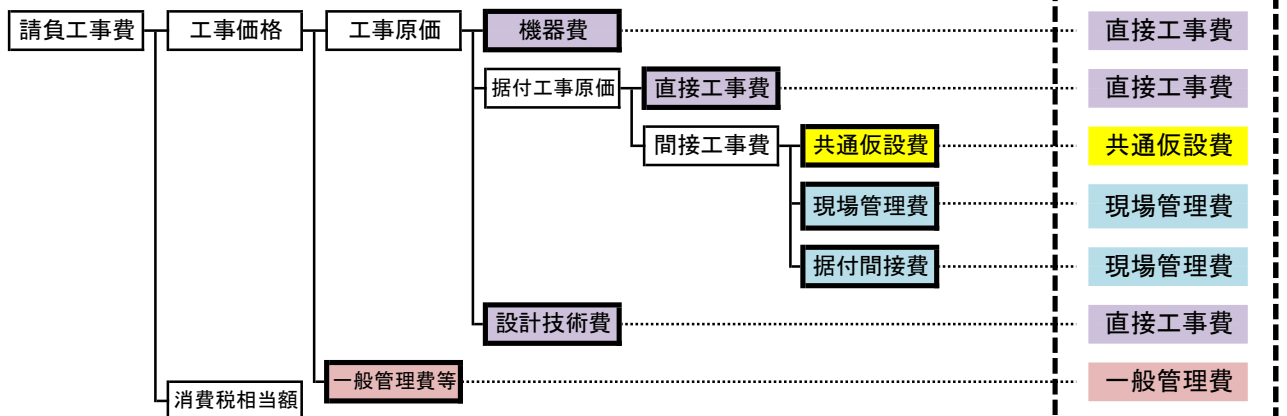
1 公共建築工事積算基準等による場合

※土木工事標準積算基準等による場合は、「2(1)土木工事」の分類とする。

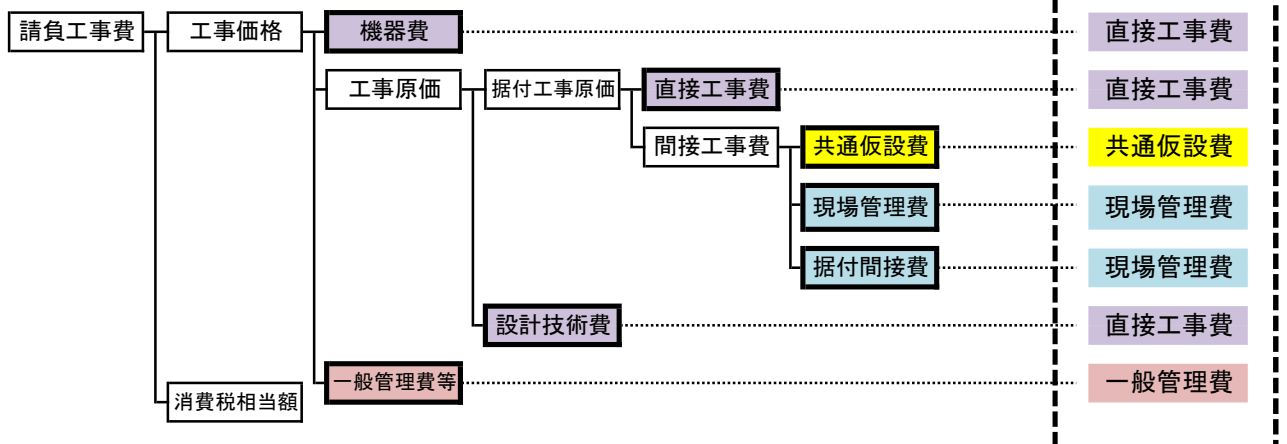
(1) 建築工事(塗装工事※、解体工事、防水工事を含む。)



(2) 機械設備工事

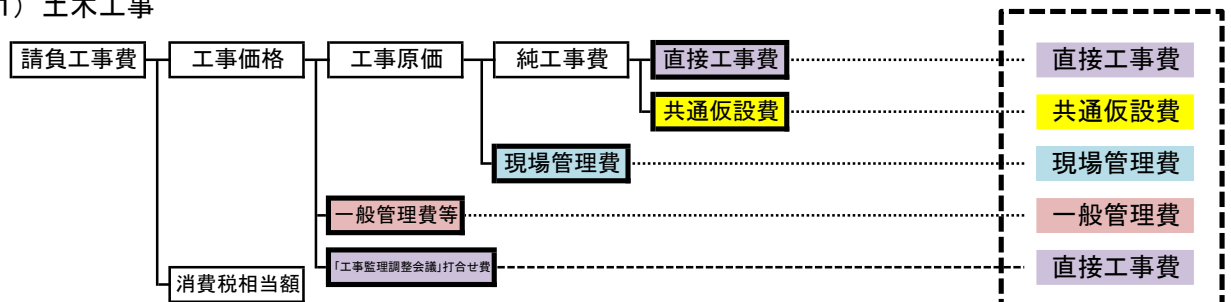


(3) 電気設備工事

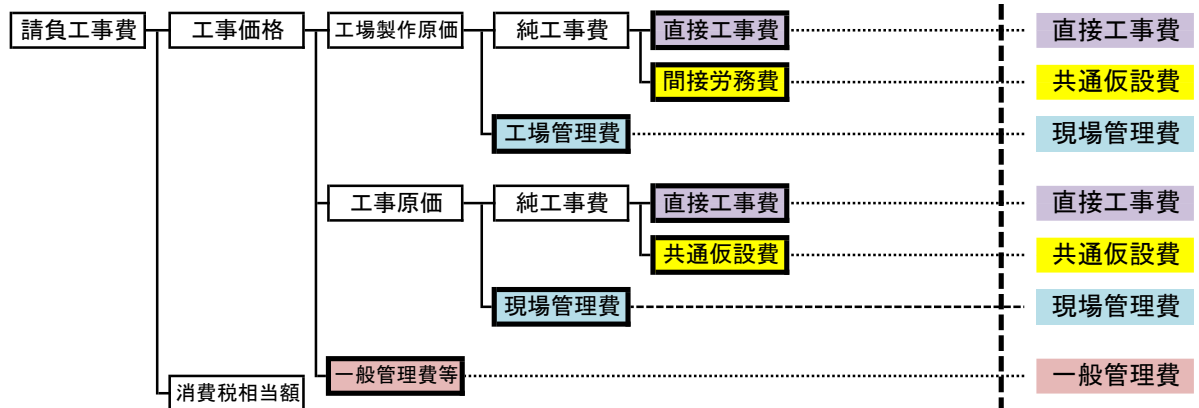


2 土木工事標準積算基準等による場合

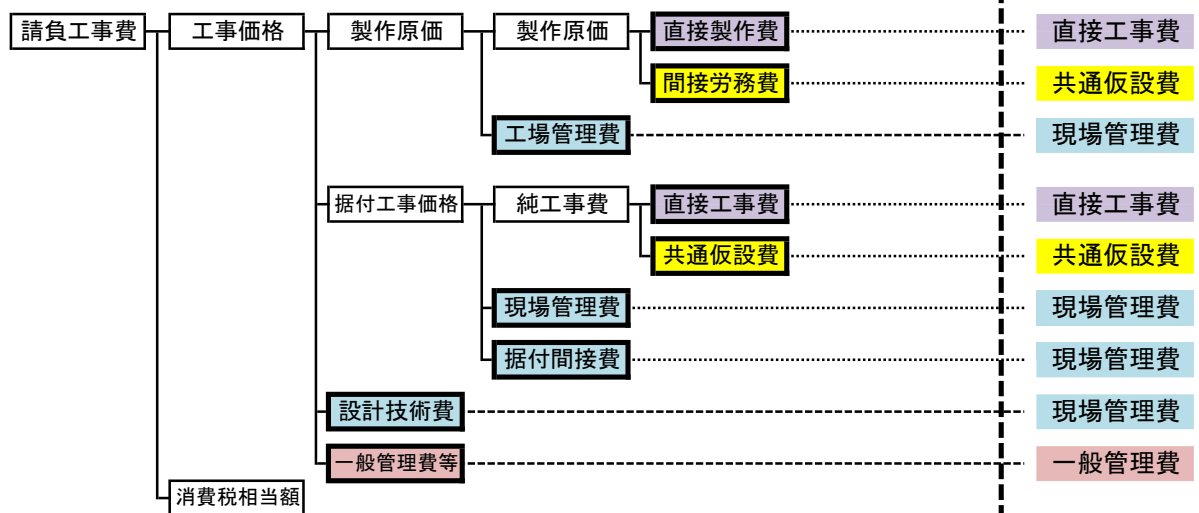
(1) 土木工事



(2) 土木(鋼橋製作工+輸送)(鋼橋製作工+輸送+架設)



(3) 土木(機械製作工+輸送+据付)



(4) 土木(電気製作工+輸送+据付)

