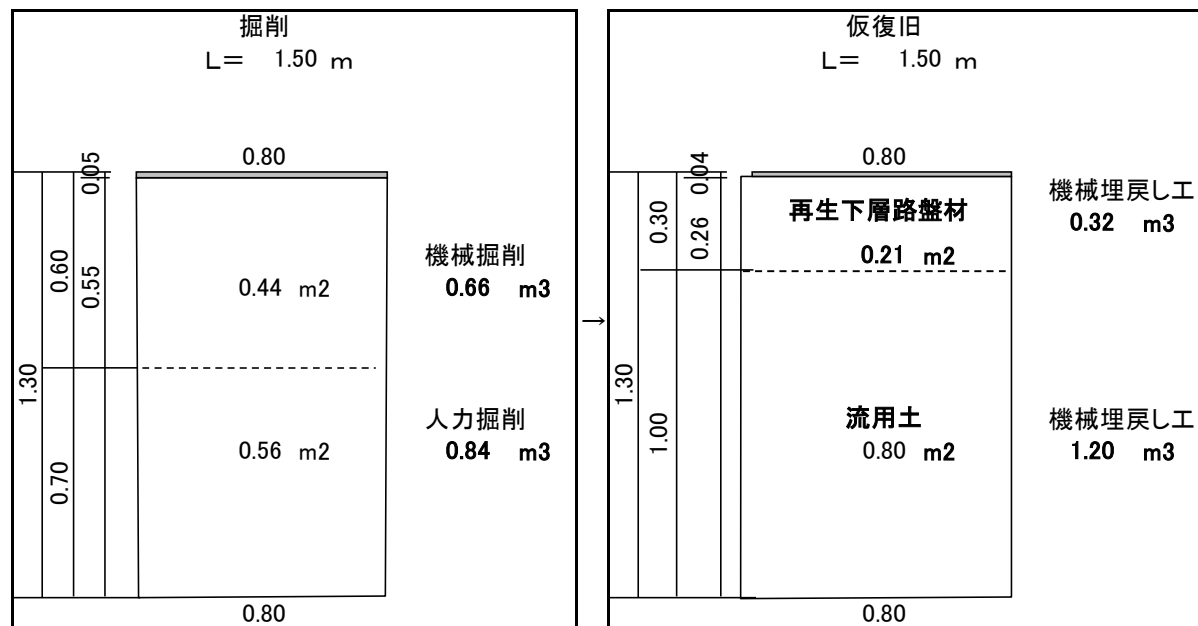


# 試験掘工 標準図

## 断面図



## 平面図

(本復旧は本工事にて施工)



## 試験掘工 数量表

|                          |                               |           |
|--------------------------|-------------------------------|-----------|
| AS切断                     | ( 0.80 + 1.50 ) × 2           | = 4.60 m  |
| 濁水処理                     | 0.023 × 0.05 × 4.60           | = 0.01 m3 |
| 濁水のトラック運搬(2t積≒2m3で1台とする) | 0.01 / 2                      | = 0.005 台 |
| BH舗装版破碎積込工               | 0.80 × 1.50                   | = 1.20 m2 |
| ダンプトラック運搬(AS塊)           | 1.20 × 0.05                   | = 0.06 m3 |
| 処分費(AS塊)                 |                               | = 0.06 m3 |
| 人力掘削                     | 0.56 × 1.50                   | = 0.84 m3 |
| バックホウ掘削積込                | 0.44 × 1.50                   | = 0.66 m3 |
| 埋め戻し工(流用土) 機械            | 0.80 × 1.50                   | = 1.20 m3 |
| 埋め戻し工(再生下層路盤材) 機械        | 0.21 × 1.50                   | = 0.32 m3 |
| 表層工(仮舗装)                 | 0.80 × 1.50                   | = 1.20 m2 |
| ダンプトラック運搬(土砂)            | ( 0.84 + 0.66 ) - 1.20 × 1.11 | = 0.17 m3 |
| 建設発生土中間処分費               |                               | = 0.17 m3 |

(1か所あたり)

(10か所あたり)

|     |    |
|-----|----|
| 46  | m  |
| 0.1 | m3 |
| 1   | 台  |
| 12  | m2 |
| 1   | m3 |
| 1   | m3 |
| 8   | m3 |
| 7   | m3 |
| 12  | m3 |
| 3   | m3 |
| 12  | m2 |
| 2   | m3 |
| 2   | m3 |