

限度面積の告示日（6月、9月、12月、2月の最初の営業日）から30日以内に提出すること。

※それ以外の月は受理できません。

様式第14号（第11条関係）

保安林内立木伐採許可申請書

※

（あて先）静岡市長

年 月 日	森 林 簿	用 樹 種	樹 令 級	数 量	
				区 分	面 積 材 積

住所（法人にあっては、その主たる所在地）

申請者

氏名（法人にあっては、その名称及び代表者の氏名）

次のとおり森林の伐採をしたいので許可されたく、森林 第34条第1項 第4条において準用する同法第34条第1項の規定により申請します。

保安林の指定の目的

森林の所在場所				森林所有者		伐採の方法別	伐採する立木の樹種及び年齢	伐採面積及び伐採立木材積 ha (m3)	伐採の期間	森林経営計画の有無	備 考
市町村	(大字)	字	地番	住 所	氏 名 又は名称						

土砂流出防備保安林等、保安林台帳で確認ください

申請が複数筆の場合は行を増やすこと

(注)

- 1 申請者氏名欄は、申請者が署名し、又は記名押印してください。ただし、申請者が法人の場合は、記名押印してください。
- 2 申請書は、指定施業要件を定めるについて同一の単位とされている保安林等ごとに、伐採年度ごとに作成してください。
- 3 伐採の方法別欄には、皆伐又は択伐の別を記載してください。
- 4 伐採する立木の樹種及び年齢欄には、樹種別に行を分けて記載し、立木の年齢は、伐採する立木のうち最も年齢の低いものの年齢と、最も年齢の高いものの年齢とを「○～○」のように記載してください。
- 5 伐採面積及び伐採立木材積欄には、皆伐による場合にあっては伐採立木材積の記載を要しません。
- 6 伐採の面積は実測又は見込みとし、小数第4位まで記載してください。
- 7 森林経営計画の有無の欄には、伐採しようとする立木の存する森林が森林法第34条第10項ただし書に規定する森林経営計画等の対象とする森林であるときは、「有」と記載してください。
- 8 備考欄には、伐採立木の搬出方法及び伐採跡地について行う植栽の時期を記載してください。
- 9 次に掲げる書類を添付してください。
 - (1) 位置図
 - (2) 区域図（地番ごとの伐採区域を赤線で囲む。）
 - (3) 申請者と森林所有者が異なる場合は、権利者の同意書又は契約書

伐採の終期は申請年度末までとすること

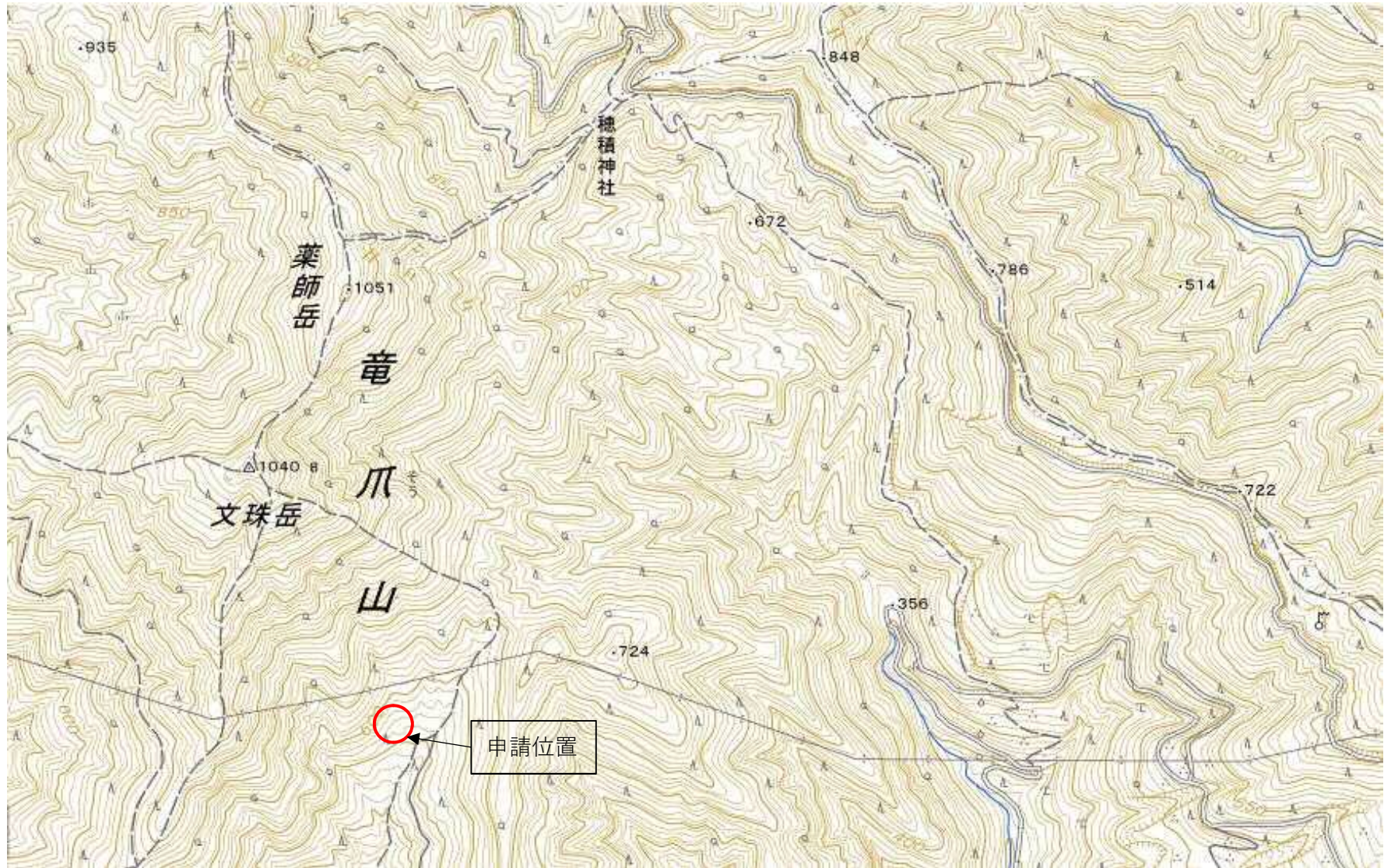
伐採面積は保安林面積を超えないこと

添付書類

- ・位置図（伐採箇所に印があり、周辺との位置関係がわかるもの）
- ・区域図（伐採区域を赤く囲んであるもの。複数筆ある場合は、筆の境を示すこと）
- ・申請者と森林所有者が異なる場合、承諾書又は契約書等
※森林の土地の所有者となった場合、届出が必要となります。（受付：中山間地振興課）

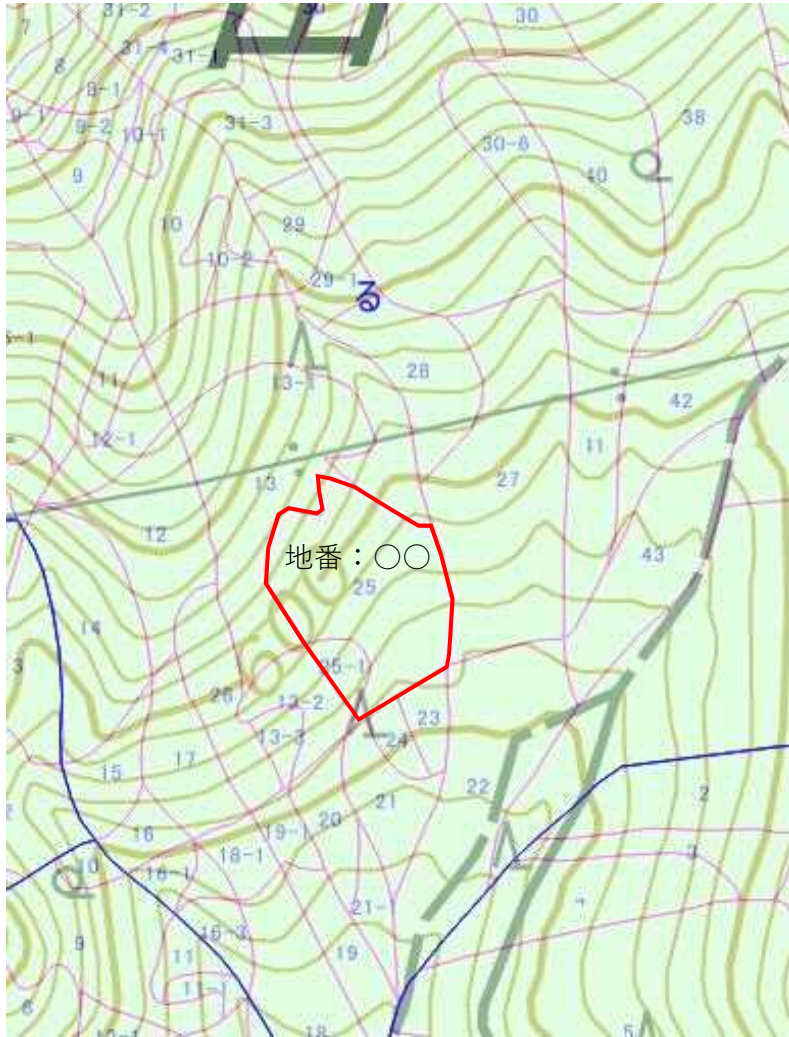
主伐の伐期齢の下限を下回る立木は、伐採できません。伐期齢の下限は静岡市森林整備計画書等で確認ください。

位置図



一筆の場合

区域図



複数筆の場合

区域図

