

令和2年

# 年報

静岡市中央卸売市場

令和2年

静岡市中央卸売市場

年報

令和3年3月発行

編集発行 静岡市中央卸売市場 業務係

〒420-0922 静岡市葵区流通センター1番1号

TEL (054) 263-3413

FAX (054) 264-1343

E-mail: shijou@city.shizuoka.lg.jp

ホームページ : [https://www.city.shizuoka.lg.jp/000\\_000501.html](https://www.city.shizuoka.lg.jp/000_000501.html)

# ま え が き

この年報は、静岡市中央卸売市場において令和2年1月から令和2年12月までの間に取扱った青果物及び水産物の卸売実績を統計的に収録したもので、これにより当市場の動態を明らかにし、市場運営の基礎資料にするとともに、関係各方面の参考に資するため、刊行したものであります。

なお、本書作成にあたり、ご協力をいただいた関係各位に対し深く感謝を申し上げますとともに、今後とも一層のご支援をお願いいたします。

令和3年3月

静岡市中央卸売市場

市場長 長島 正卓

# 凡 例

この年報は、静岡市中央卸売市場において、令和2年1月から令和2年12月までに取引された青果物及び水産物に関し、卸売業者が、静岡市中央卸売市場業務条例の定めるところにより提出した報告書等に基づいて作成したものである。

## 1. 期 間

令和2年1月1日から令和2年12月31日までのうち、定期及び臨時の休場日を除いた1年間である。その開場日数は、青果部：254日、水産物部：257日である。

## 2. 対象品目

部 別	部 門 別	大 分 類	中 分 類	小 分 類
青 果 部	野 菜		11	
	果 実		17	
	加 工 品		3	
	その他食料品		1	
水 産 物 部	生鮮水産物	6	27	
	冷凍水産物	4	16	
	加工水産物		15	7

## 3. 統計分類基準

### (1) 大分類

生鮮水産物 …… 鮮魚類、貝類、海藻類、水産動物類、淡水魚類、活魚類

冷凍水産物 …… 冷凍魚類、冷貝類、冷水産動物類、冷淡水魚類

### (2) 中分類 ( ) 内は小分類

野 菜 …… 根菜類、キャベツ類、レタス類、葉茎菜類、果菜類、豆科野菜類、ばれいしょ類、土物類、香辛・つま物野菜類、きのこ・山菜類、その他野菜類

果 実 …… みかん類、柑橘類、りんご類、なし類、かき類、びわ類、もも類、すもも類、さくらんぼ類、ぶどう類、くり類、いちじく類、いちご類、あんず類、メロン類、すいか類、その他果実類

加 工 品 …… 野菜加工品類、漬物類、果実加工品類

生鮮水産物 …… まぐろ類、かじき類、かつお類、いわし類、さば類、ぶり類、たら類、たい類、ひらめ類、かれい類、あじ類、その他鮮魚類、えび類、かに類、いか類、たこ類、活ぶり類、活たい類、活ひらめ類、活かれい類、その他活鮮魚類、活えび類、活かに類、活いか類、活たこ類、活水産動物類、活淡水魚類

冷凍水産物 …… 冷まぐろ類、冷かじき類、冷かつお類、冷いわし類、冷さば類、冷ぶり類、冷たら類、冷たい類、冷ひらめ類、冷かれい類、冷あじ類、その他冷凍魚類、冷えび類、冷かに類、冷いか類、冷たこ類

加工水産物 …… 塩蔵品類、塩干品類（丸干品、開干品）、焼干品類、煮干品類、素干品類、燻製品類、湯煮品類、調味漬品類（調味漬品、粕漬品、糀漬品、みりん漬品、その他調味漬品）、珍味品類、佃煮品類、干節品類、練製品類、うなぎ加工品類、鳥卵加工品類、その他加工品類

## 4. 単 位

単位は原則としてk g及び円とし、単位未満の数字は、四捨五入の方法により整理したもので、統計表によっては、合計数字とその内訳数字が一致しない場合がある。

又、数量が0.5k g未満の場合、統計表には0k gと表した。

## 5. 平均価格

平均価格は、単純算術平均値（取扱金額÷取扱数量）をもって表した。

## 6. 出 荷 地

出荷都道府県の分類については、当該出荷者の属する都道府県の別とした。

青果部における静岡とは、静岡市を除く静岡県内に属する当該出荷者とした。

## 7. その他

取扱高について、卸売市場法の改正に伴う静岡市中央卸売市場業務条例の改正（令和2年6月21日施行）により、令和2年5月分までの値は、市場の開設区域内（静岡市域）において荷物が市場を経由しない取引分を含んだ値で、6月分以降については、開設区域を設けなくなったことから区域の内外で区別せず、荷物が市場を経由しない取引分について含まれない値となっている。

# 目 次

・ ま え が き	1
・ 凡 例	2
・ 目 次	4
・ 品 目 目 次	5
・ 市 場 概 要	10

## I. 総 括

0 1. 年別・部別取扱高	16
0 2. 人口と取扱高の推移	17
0 3. 人口と取扱高の推移（図表）	
（1）合計	18
（2）青果部	19
（3）水産物部	20

## II. 青 果 部

0 1. 年間の概況	21
0 2. 年別・部門別取扱高	22
0 3. 年別・部門別・委託買付別取扱高	23
0 4. 月別・部門別取扱高	24
0 5. 年別・販売先別取扱高	25
0 6. 品目別取扱数量の順位表	
（1）野菜	26
（2）果実	27
0 7. 出荷地別取扱数量の順位表	
（1）野菜	28
（2）果実	29
0 8. 出荷地別主要品目取扱数量ベスト10	
（1）野菜	30
（2）果実	31
0 9. 月別・部別・出荷地別取扱高	32
1 0. 月別・部門別・出荷地別取扱高	
（1）野菜	33
（2）果実	34
（3）加工品	35
（4）その他食料品	36
1 1. 月別・分類別・出荷地別取扱高	
（1）野菜	37
（2）果実	42
（3）加工品	45
1 2. 月別・品目別・出荷地別取扱高	
（1）野菜	46
（2）果実	64
（3）加工品	70

## III. 水 産 物 部

0 1. 年間の概況	72
0 2. 年別・部門別取扱高	73
0 3. 年別・部門別・委託買付別取扱高	74
0 4. 月別・部門別取扱高	75
0 5. 年別・販売先別取扱高	76
0 6. 品目別取扱数量の順位表	
（1）生鮮水産物	77
（2）冷凍水産物	78
（3）加工水産物	79
0 7. 出荷地別取扱数量の順位表	
（1）生鮮水産物	80
（2）冷凍水産物	81
（3）加工水産物	82
0 8. 出荷地別主要品目取扱数量ベスト10	
（1）生鮮水産物	83
（2）冷凍水産物	84
（3）加工水産物	85
0 9. 月別・部別・出荷地別取扱高	86
1 0. 月別・部門別・出荷地別取扱高	
（1）生鮮水産物	87
（2）冷凍水産物	88
（3）加工水産物	89
（4）その他食料品	90
1 1. 月別・分類別・出荷地別取扱高	
（1）生鮮水産物	91
（2）冷凍水産物	94
（3）加工水産物	95
1 2. 月別・品目別・出荷地別取扱高	
（1）生鮮水産物	100
（2）冷凍水産物	134
（3）加工水産物	148

# 品目目次

## 1. 青果部

### (1) 野菜

#### 根菜類

だいこん	46
かぶ	46
にんじん	46
ごぼう	46
たけのこ	47
れんこん	47
くわい	47
ラディッシュ	47
その他根菜	47

#### キャベツ類

キャベツ	47
グリーンボール	47

#### レタス類

レタス	47
サニーレタス	48

#### 葉茎菜類

はくさい	48
さんとうさい	48
菜類	48
だいこな	48
こまつな	48
つまみな	48
おろぬきな	49
ほうれんそう	49
白ねぎ	49
青ねぎ	49
わけぎ	49
ふき	49
うど	49
根みつば	50
切みつば	50
糸みつば	50
しゅんぎく	50
せり	50
にら	50
セルリー	50
アスパラガス	51
カリフラワー	51
ブロッコリー	51
サラダ菜	51
パセリ	51
チンゲンサイ	52
タアサイ	52
レッドキャベツ	52
芽キャベツ	52
クレソン	52
エンダイブ	52
その他葉茎菜	52

#### 果菜類

きゅうり	52
スーヨーきゅうり	53
かぼちゃ	53
なす	53
こなす	53

べいなす	54
トマト	54
ミニトマト	54
ピーマン	54
ししとうがらし	55
とうもろこし	55
オクラ	55
とうがん	55
しろうり	55
レイシ (にがうり)	55
その他果菜	56

#### 豆科野菜類

いんげん	56
さやえんどう	56
ピース	56
そらまめ	56
えだまめ	56
落花生	57
その他豆科野菜	57

#### ばれいしょ類

メークイン	57
だんしゃく	57
その他ばれいしょ	57

#### 土物類

かんしょ	57
さといも	57
セレバス	57
京いも	58
やつがしら	58
ながいも	58
やまいも	58
やまといも	58
いせいも	58
たまねぎ	58
にんにく	58
らっきょう	59
エシャレット	59
ゆりね	59
ペコロス	59
アーリーレッド	59
その他土物	59

#### 香辛・つま物野菜類

わさび	59
根しょうが	59
葉しょうが	59
とうがらし	59
め類	60
紅たで	60
青たで	60
かいわれ	60
しそ	60
おおば	60
ほじそ	60
みょうが	60
みょうがたけ	60
ぼうふう	60
もろ胡瓜	60
ふきのとう	61
食用菊	61
芽いも	61
その他しょうが	61
その他香辛・つま物野菜	61

#### きのこ・山菜類

生しいたけ	61
まつたけ	61
なめこ	61
えのきだけ	62
しめじ	62
マッシュルーム	62
その他きのこ	62
わらび	62
たらの芽	62
その他山菜	62

#### その他野菜類

うめ	62
ゆず	62
だいたい	63
すだち	63
かぼす	63
ぎんなん	63
その他野菜	63

## (2) 果実

#### みかん類

早生温州	64
ハウスみかん	64
普通みかん	64

#### 柑橘類

ボンカン	64
ネーブルオレンジ	64
オレンジ	64
夏みかん	64
甘夏みかん	64
伊予柑	64
はっさく	64
グレープフルーツ	64
レモン	64
文旦・晩白柚	64
金柑	65
セミノール	65
清見	65
その他柑橘	65

#### りんご類

つがる	65
ゴールデン	65
ジョナゴールド	65
スターキング	65
紅玉	65
ふじ	65
むつ	65
王林	65
世界一	65
千秋	65
アルプス乙女	66
その他りんご	66

#### なし類

長十郎	66
幸水	66
豊水	66

新高	66
西洋なし	66
その他なし	66

## かき類

富有	66
西村早生	66
次郎	66
平核無	66
四ツ溝	67
その他かき	67

## びわ類

びわ	67
----	----

## もも類

もも	67
ネクタリン	67

## すもも類

すもも	67
-----	----

## さくらんぼ類

さくらんぼ	67
-------	----

## ぶどう類

デラウェア	67
甲州	67
ネオマスカット	67
ベリーA	67
巨峰	67
ピオーネ	68
甲斐路	68
その他ぶどう	68

## くり類

くり	68
----	----

## いちじく類

いちじく	68
------	----

## いちご類

とよのか	68
麗香	68
その他いちご	68

## あんず類

あんず	68
-----	----

## メロン類

アールスメロン	68
ハネジュウメロン	68
キンショウメロン	68
アンデスメロン	68
その他メロン	68

## すいか類

すいか	69
小玉すいか	69

## その他果実類

バナナ	69
パイナップル	69
パパイヤ	69
アボガド	69
キウイ	69
その他果実	69

## (3)加工品

### 野菜加工品類

干だいこん	70
切干だいこん	70
かんそういも	70
干しいたけ	70
野菜・瓶缶詰ジュース	70
たけのこ水煮	70
豆もやし	70
その他野菜加工品	70

### 漬物類

たくあん	70
はくさい漬	70
うめぼし	70
その他漬物	70

### 果実加工品類

干柿	70
果実・瓶缶詰ジュース	71
その他果実加工品	71

## 2. 水産物部

### (1) 生鮮水産物

#### 鮮魚類

まぐろ類	100
ほんまぐろ	100
いんどまぐろ	100
めばち	100
きわだ	100
だるま	101
きめじ	101
とんぼ	101
ほんめじ	101
よこわ	101
その他まぐろ	102

#### かじき類

まかじき	102
めかじき	102
黒皮かじき	102
白皮かじき	102
ぼしょうかじき	102

#### かつお類

かつお	102
とうけん	103
その他かつお	103

#### いわし類

まいわし	103
せぐるいわし	103
うるめいわし	103
しらす	103
その他いわし	103

#### さば類

さば	104
その他さば	104

#### ぶり類

ぶり	104
はまち	105
いなだ	105
ひらまさ	106
かんばち	106
わらさ	106
わかし	106
わかなご	106
その他ぶり	106

#### たら類

またら	107
すけそうだら	107
その他たら	107

#### たい類

まだい	107
あまだい	108
れんこだい	108
くるだい	108
きんめだい	108
いしだい	108
たかべ	108
しず	108
たかさご	108
まとうだい	108
しらだい	108
こしょうだい	109
めだい	109



きんきだい	109
しらかわ	109
くちみだい	109
ちこだい	109
あおだい	109
その他たい	109
<b>ひらめ類</b>	109
ひらめ	110
したびらめ	110
あかしたびらめ	110
その他ひらめ	110
<b>かれい類</b>	110
まがれい	110
まごがれい	111
いしがれい	111
あかがれい	111
こもちがれい	111
めいたがれい	111
みずがれい	111
その他かれい	111
<b>あじ類</b>	111
まあじ	112
むろあじ	112
しまあじ	112
その他あじ	112
<b>その他鮮魚類</b>	112
さんま	113
たち	113
このしろ	113
さわら	113
さごし	114
かます	114
かさご	114
すずき	114
いさき	114
あなご	115
にしん	115
ぐち	115
さけ	115
ぎんさけ	115
べにさけ	115
ます	115
サーモン	115
あかうお	116
ぼら	116
むつ	116
ふぐ	116
まながつお	116
きす	116
かわはぎ	116
しらうお	116
おあか	116
あんこう	117
さより	117
いとより	117
しいら	117
こはだ	117
あかむつ	117
くろむつ	117
あきさけ	117
のどくろ	117
こち	118
はも	118
はた	118
その他鮮魚	118
<b>えび類</b>	118
車えび	119

桜えび	119
甘えび	119
伊勢えび	119
まきえび	119
むきえび	119
その他えび	119
<b>かに類</b>	120
毛がに	120
ずわいがに	120
たらばがに	120
わたりがに	120
くりがに	120
はなさきがに	120
その他かに	120
<b>いか類</b>	120
するめいか	121
やりいか	121
こういか	121
もんこういか	121
ほたるいか	122
あおりいか	122
あかいか	122
その他いか	122
<b>たこ類</b>	122
まだこ	122
その他たこ	123
<b>貝類</b>	
はまぐり	123
みる貝	123
とり貝	123
かき	123
あさり	123
あか貝	123
ささえ	124
しじみ	124
あわび	124
あおやぎ	124
からがき	124
ほたて貝	125
つぼ	125
ばい貝	125
さきあか	125
貝ばしら	125
とこぶし	125
ながらみ	125
した	125
いそもの	125
こばしら	125
ほつき貝	125
その他貝	125
<b>海藻類</b>	
もずく	126
わかめ	126
こんぶ	126
のり	126
とさか	127
その他海藻	127
<b>水産動物類</b>	
しゃこ	127
うに	127
くじら	127
いるか	127
なまこ	127

その他水産動物	127
<b>淡水魚類</b>	
わかさぎ	128
あゆ	128
どじょう	128
うなぎ	128
川えび	128
すっぽん	128
その他淡水魚	128
<b>活魚類</b>	
<b>活ぶり類</b>	128
活ぶり	128
活はまち	128
活いなだ	128
活かんばち	128
その他活ぶり	128
<b>活たい類</b>	128
活たい	129
活あまだい	129
活くろだい	129
その他活だい	129
<b>活ひらめ類</b>	129
活ひらめ	129
その他活ひらめ	129
<b>活かれい類</b>	129
活かれい	129
その他活かれい	129
<b>その他活鮮魚類</b>	130
活かさご	130
活すずき	130
活いさき	130
活あなご	130
活ふぐ	130
その他活鮮魚	130
<b>活えび類</b>	130
活車えび	131
活伊勢えび	131
その他活えび	131
<b>活かに類</b>	131
活毛がに	131
その他活かに	131
<b>活いか類</b>	131
活するめいか	131
活やりいか	131
活こういか	131
その他活いか	132
<b>活たこ類</b>	132
活たこ	132
<b>活水産動物類</b>	132
活なまこ	132
その他活水産動物	132
<b>活淡水魚類</b>	132
活どじょう	132
活うなぎ	132
その他活淡水魚	133

## (2) 冷凍水産物

### 冷凍魚類

冷まぐろ類	134
冷ほんまぐろ	134
冷めばち	134
冷きわだ	134
冷とんぼ	134
その他冷まぐろ	134

冷かじき類	134
冷まかじき	134
冷めかじき	134
その他冷かじき	134

冷かつお類	134
冷かつお	134

冷いわし類	135
冷いわし	135
その他冷いわし	135

冷さば類	135
冷さば	135
その他冷さば	135

冷ぶり類	135
冷ぶり	136

冷たら類	136
冷たら	136
冷ぎんたら	136
その他冷たら	136

冷たい類	136
冷たい	136
冷れんこだい	136
冷きんめだい	137
冷しず	137
冷あらかぶだい	137
その他冷たい	137

冷ひらめ類	137
冷ひらめ	137
その他冷ひらめ	137

冷かれい類	137
冷かれい	137
冷からすがれい	137
冷こもちがれい	137
その他冷かれい	138

冷あじ類	138
冷あじ	138
その他冷あじ	138

その他冷凍魚類	138
冷さんま	138
冷たち	138
冷さけ	139
冷ぎんさけ	139
冷べにさけ	139
冷ます	139
冷あかうお	139
冷さわら	139
冷さごし	139
冷かます	139
冷いさき	140
冷あなご	140

冷にしん	140
冷むつ	140
冷まながつお	140
冷しらうお	140
冷さより	140
冷はぜ	140
冷ほっけ	140
冷あいなめ	140
冷しいら	140
冷はも	140
冷いとより	140
冷ぎんひらす	140
冷メルルーサ	140
冷ほき	141
冷ししゃも	141
冷スメルト	141
冷きす	141
冷あきさけ	141
その他冷凍魚	141

冷えび類	141
冷車えび	141
冷桜えび	142
冷甘えび	142
冷伊勢えび	142
冷あかえび	142
冷むきえび	142
冷えび(インドネシア)	142
冷えび(インド)	142
冷えび(オーストラリア)	142
冷えび(メキシコ)	142
冷えび(ギアナ)	142
冷えび(ブラジル)	142
冷えび(イラン)	143
冷えび(スリランカ)	143
冷えび(フィリピン)	143
冷ロプスター	143
その他冷えび	143

冷かに類	143
冷ずわいがに	143
冷たらばがに	143
冷わたりがに	144
その他冷かに	144

冷いか類	144
冷するめいか	144
冷やりいか	144
冷もんこういか	144
冷あおりいか	144
冷むらさきいか	144
冷つぼぬぎいか	145
その他冷いか	145

冷たこ類	145
冷たこ	145
その他冷たこ	145

### 冷貝類

冷かき	145
冷はまぐり	145
冷みる貝	146
冷あさり	146
冷あか貝	146
冷さざえ	146
冷あわび	146
冷はたて貝	146
冷ばい貝	146
冷貝ばしら	146
冷つぶ貝	146

その他冷貝	146
-------	-----

### 冷水産動物類

冷くじら	146
その他冷水産動物	146

### 冷淡水魚類

冷あゆ	147
冷川えび	147
冷やまめ	147
その他冷淡水魚	147

## (3) 加工水産物

### 塩蔵品類

塩さけ	148
塩ます	148
塩さば	148
塩さんま	148
塩ぶわ	148
塩おご	148
塩ぎんさけ	148
塩べにさけ	148
塩辛(かつお)	148
塩辛(いか)	148
塩辛(その他)	149
塩くらげ	149
子持ちこんぶ	149
すじこ	149
いくら	149
かずのこ	149
たらこ	149
めんたいこ	149
その他塩蔵品	150
その他魚卵品	150

### 塩干品類

丸干品	150
丸干いわし	150
めざし	150
干かれい	151
丸干あじ	151
丸干さんま	151
丸干うるめ	151
丸干せぐろ	151
その他丸干品	151

開干品	151
開干いわし	152
開干さんま	152
開干あじ	152
開干さば	152
開干たい	152
開干いか	152
開干かます	152
開干ほっけ	152
その他開干品	152

### 焼干品類

その他焼干品	153
--------	-----

### 煮干品類

にぼし	153
ちりめん	153

かえり	153
その他煮干品	153

### 素干品類

ししゃも	153
たづくり	154
するめ	154
素干桜えび	154
素干しらす	154
その他素干品	154

### 燻製品類

燻製いか	154
燻製さけ	154

### 湯煮品類

煮いか	155
なまりぶし	155
煮だこ	155
煮えび	155
しらす釜あげ	155
その他湯煮品	155

### 調味漬品類

調味漬品	155
酢だこ	156
酢いか	156
しめさば	156
酢こはだ	156
味付たこ	156
味付いか	156
味付かずのこ	156
味付もずく	156
味付あなご	156
味付たい	156
サケフレーク	157
その他味付品	157

### 粕漬品

たら粕漬品	157
さけ粕漬品	157
たい粕漬品	157
あかうお粕漬品	157
その他粕漬品	157

### 糍漬品

いか糍漬品	158
その他糍漬品	158

### みりん漬品

まぐろみりん漬品	158
その他みりん漬品	158

### その他調味漬品

味噌漬品	159
しょうが漬品	159
南蛮漬品	159
スタミナ漬品	159
風味漬品	159
オイル漬品	159
調味付焼品	159
醤油漬品	159
ぬか漬品	160
さごはち漬品	160
その他調味漬品	160

### 珍味品類

貝珍味	160
かに珍味	160
いか珍味	160
たこ珍味	160
その他珍味品	160

### 佃煮品類

たらこ佃煮	161
あさりこんぶ	161
いわのり	161
こんぶ佃煮	161
その他佃煮品	161

### 干節品類

かつお節	162
その他干節品	162

### 練製品類

かまぼこ	162
ちくわ	162
はんぺん	162
あげもの	163
なると	163
すりみ	163
その他練製品	163

### うなぎ加工品類

うなぎ白焼き	163
うなぎかば焼き	163
その他うなぎ加工品	164

### 鳥卵加工品類

伊達巻	164
錦たまご	164
厚焼き	164
その他鳥卵加工品	164

### その他加工品類

いわしみりん干品	164
さんまみりん干品	164
さばみりん干品	164
かわはぎみりん干品	164
かれい切身	165
いか切身	165
その他加工品	165

# 市場概要

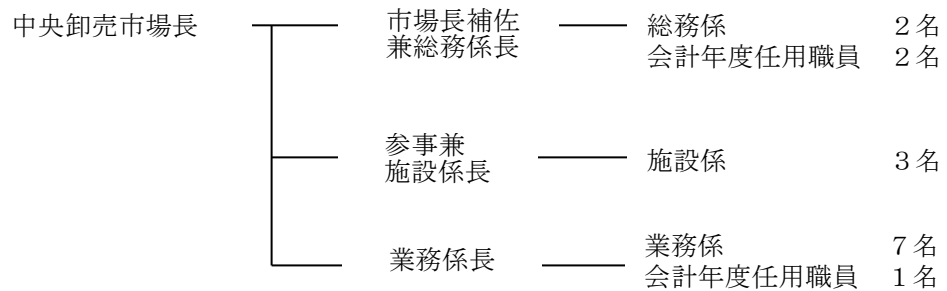
(令和3年1月1日現在)

## 1. 市場開設

- (1) 名称 静岡市中央卸売市場
- (2) 所在地 静岡市葵区流通センター1番1号
- (3) 開設許可日 昭和51年2月10日
- (4) 業務開始日 青果部 昭和51年2月16日  
水産物部 昭和51年5月14日
- (5) 開設者 静岡市
- (6) 取扱品目 青果部：  
野菜・果実及びその加工品並びに規則で定めるその他の食料品  
水産物部：  
生鮮水産物及びその加工品並びに規則で定めるその他食料品
- (7) 開設区域 静岡市（静岡地区＝旧静岡市・旧清水市・旧蒲原町・旧由比町）
- (8) 開場時間 午前0時～午後12時  
競りの開始時刻 青果部 午前6時30分  
水産物部 午前5時30分

## 2. 市場機構

### (1) 開設者事務所



## (2) 卸売業者

区分	業者名	電話
青果部	静岡V F株式会社	054-263-3000
水産物部	三共水産株式会社	054-263-3205
	魚市静岡魚市株式会社	054-263-3281

## (3) 仲卸業者

### 青果仲卸業者 (12社)

業者名	電話	業者名	電話
東海青果株式会社	054-263-3151	つるや青果株式会社	054-263-3121
富士正青果株式会社	054-263-3105	丸一青果株式会社	054-263-3125
三和新静株式会社	054-263-3135	有限会社カネ五五光青果	054-263-3165
清水大栄青果株式会社	054-263-3171	株式会社いちふじ青果	054-263-3161
丸松青果株式会社	054-263-3141	丸久青果株式会社	054-263-3131
静岡促成株式会社	054-263-3185	有限会社松涛青果	054-263-3111

### 水産仲卸業者 (13社)

業者名	電話	業者名	電話
株式会社宮水	054-263-3340	鵬水産株式会社	054-263-3355
株式会社志茂長	054-263-3301	飯沼水産株式会社	054-263-3350
松友水産株式会社	054-263-3375	静長水産株式会社	054-263-3370
丸魚静岡魚類株式会社	054-263-3325	白井水産株式会社	054-263-3335
株式会社ヤマホン水産	054-263-3360	栄和水産株式会社	054-263-3345
株式会社山忠水産	054-263-3381	株式会社流通洞江水産	054-263-3235
株式会社大和	054-263-3311		

## (4) 売買参加者

区分	業者名	登録数	電話
青果部	静岡青果物商業協同組合	206	054-263-3441
水産物部	静岡市水産物商業協同組合	234	054-263-3451

(5) 関連事業者 (27社)

業 種	業 者 名	電 話
冷蔵庫	静岡中央市場冷蔵株式会社	054-263-3461
食 肉	M・Kフード	054-263-3019
練製品	株式会社松長あきやま	054-263-3490
総合食品	有限会社サスサン朝原商店	054-263-3439
〃	株式会社ソッソ	054-263-3385
豆 腐	株式会社白帆タンパク	054-263-3496
生 花	株式会社静清フラワー	054-263-3123
〃	有限会社増田生花店	054-263-3087
漬 物	共同漬物	054-263-3481
〃	鈴木漬物株式会社	054-263-3477
〃	静岡わさび市場部	054-263-3484
〃	マルハチ食品株式会社	054-263-3486
精算・代払	静岡青果物商業協同組合	054-263-3441
〃	静岡市青果仲卸協同組合	054-263-3100
〃	静岡市水産物商業協同組合	054-263-3451
運送業	静岡市中央卸売市場共同配送株式会社	054-263-3055
〃	丸百運送株式会社	054-263-3047
鶏 卵	青木義夫商店	054-263-3386
加工食品・飲料水 健康食品・健康雑貨	有限会社紅光	054-294-8133
食 堂	みっちゃん食堂	054-263-3093
〃	有限会社寿し政	054-263-3039
〃	好	
喫 茶	有限会社阿さ	054-263-8611
日用雑貨	静岡青果物商業協同組合購買部	054-263-3441
〃	静岡市水産物商業協同組合購買部	054-263-3451

業 種	業 者 名	電 話
計量機販売	株式会社フラット販売	054-267-1015
宅配取次	宅配取次店 島本	054-263-3502

### 3. 中央卸売市場の機能

中央卸売市場の機能の中で重要な項目は次のとおりです。

- ・ 大量かつ能率的な集荷・分荷
- ・ 適正な価格形成
- ・ 確実迅速な決済

これが、消費者には適種適量な商品の安定供給源となり、生産者には信頼できる継続的な販売ルートの確保となる。

#### (1) 開設者

卸売市場法、業務条例及び施行規則に基づいて市場を開設し、施設の維持管理と業務の許可及び取引が公正に行われるよう指導監督を行う。

#### (2) 卸売業者

農林水産大臣の許可を受けて、出荷者から販売委託を受け、又は、買い付けた品物を仲卸業者及び売買参加者に卸売する業者をいう。販売方法は、原則として競り売り、又は、相対売りの方法で行われる。

#### (3) 仲卸業者

開設者の許可を受けて、卸売業者から買い受けた品物を、市場内の仲卸店舗で売買参加者や買出人に販売する業者をいう。

#### (4) 売買参加者

生鮮食料品の小売業者、加工業者及び大口需要者のうち、開設者の承認を受けて、仲卸業者と同様、卸売業者から買い受けができる人で、市場外の店舗で一般消費者に小売する業者をいう。

#### (5) 関連事業者

開設者の許可を受けて、市場機能を補完するため、市場内の店舗その他の施設において営業を営んでいる業者をいう。

#### (6) 買出人

売買参加者でない小売業者で、仲卸業者から生鮮食料品等を買受け、市場外の店舗で主として一般消費者へ小売する業者をいう。

#### 4. 主要施設の種類・面積及び構造

(1) 敷地面積 : 173,961 m<sup>2</sup>

名称	構造	階数	棟数	建面積 (m <sup>2</sup> )	延面積 (m <sup>2</sup> )
管理棟	鉄筋コンクリート造	地上4・地下1	1	711	3,107
関連棟	鉄骨造	地上3	1	3,390	4,883
青果棟	〃	平屋(一部2)	1	24,651	25,487
水産棟	〃	〃	1	14,048	15,503
冷蔵庫棟	鉄筋コンクリート造	地上3	1	3,479	6,243
水産倉庫棟	鉄骨造	平屋	1	149	149
青果卸倉庫棟	〃	〃	1	1,507	1,440
青果仲卸倉庫棟	〃	〃	1	521	521
青果加工場・関連店舗	〃	〃	1	536	536
包装資材所	〃	〃	1	373	355
自転車置場	〃	〃	1	120	120
屋外便所	鉄筋コンクリート造	〃	9	195	195
守衛所	〃	〃	3	72	64
汚水処理場	〃	地下1	1	257	257
買荷保管積込所	鉄骨造	平屋	1	285	285
水産配送センター	〃	地上2	1	767	1,124
従業員休憩所	軽量鉄骨造	平屋	1	33.12	33.12



