

令和3年

年報

静岡市中央卸売市場

令和3年

静岡市中央卸売市場

年報

令和4年3月発行

編集発行 静岡市中央卸売市場 業務係

〒420-0922 静岡市葵区流通センター1番1号

TEL (054) 263-3413

FAX (054) 264-1343

E-mail: shijou@city.shizuoka.lg.jp

ホームページ : https://www.city.shizuoka.lg.jp/000_000419.html

ま え が き

この年報は、静岡市中央卸売市場において令和3年1月から令和3年12月までの間に取扱った青果物及び水産物の卸売実績を統計的に収録したもので、これにより当市場の動態を明らかにし、市場運営の基礎資料にするとともに、関係各方面の参考に資するため、刊行したものであります。

なお、本書作成にあたり、ご協力をいただいた関係各位に対し深く感謝を申し上げますとともに、今後とも一層のご支援をお願いいたします。

令和4年3月

静岡市中央卸売市場

市場長 長島 正卓

凡 例

この年報は、静岡市中央卸売市場において、令和3年1月から令和3年12月までに取引された青果物及び水産物に関し、卸売業者が、静岡市中央卸売市場業務条例の定めるところにより提出した報告書等に基づいて作成したものである。

1. 期 間

令和3年1月1日から令和3年12月31日までのうち、定期及び臨時の休場日を除いた1年間である。その開場日数は、青果部：252日、水産物部：255日である。

2. 対象品目

部 別	部 門 別	大 分 類	中 分 類	小 分 類
青 果 部	野 菜		11	
	果 実		17	
	加 工 品		3	
	その他食料品		1	
水 産 物 部	生鮮水産物	6	27	
	冷凍水産物	4	16	
	加工水産物		15	7

3. 統計分類基準

(1) 大分類

生鮮水産物 …… 鮮魚類、貝類、海藻類、水産動物類、淡水魚類、活魚類

冷凍水産物 …… 冷凍魚類、冷貝類、冷水産動物類、冷淡水魚類

(2) 中分類 () 内は小分類

野 菜 …… 根菜類、キャベツ類、レタス類、葉茎菜類、果菜類、豆科野菜類、ばれいしょ類、土物類、香辛・つま物野菜類、きのこ・山菜類、その他野菜類

果 実 …… みかん類、柑橘類、りんご類、なし類、かき類、びわ類、もも類、すもも類、さくらんぼ類、ぶどう類、くり類、いちじく類、いちご類、あんず類、メロン類、すいか類、その他果実類

加 工 品 …… 野菜加工品類、漬物類、果実加工品類

生鮮水産物 …… まぐろ類、かじき類、かつお類、いわし類、さば類、ぶり類、たら類、たい類、ひらめ類、かれい類、あじ類、その他鮮魚類、えび類、かに類、いか類、たこ類、活ぶり類、活たい類、活ひらめ類、活かれい類、その他活鮮魚類、活えび類、活かに類、活いか類、活たこ類、活水産動物類、活淡水魚類

冷凍水産物 …… 冷まぐろ類、冷かじき類、冷かつお類、冷いわし類、冷さば類、冷ぶり類、冷たら類、冷たい類、冷ひらめ類、冷かれい類、冷あじ類、その他冷凍魚類、冷えび類、冷かに類、冷いか類、冷たこ類

加工水産物 …… 塩蔵品類、塩干品類（丸干品、開干品）、焼干品類、煮干品類、素干品類、燻製品類、湯煮品類、調味漬品類（調味漬品、粕漬品、糀漬品、みりん漬品、その他調味漬品）、珍味品類、佃煮品類、干節品類、練製品類、うなぎ加工品類、鳥卵加工品類、その他加工品類

4. 単 位

単位は原則としてkg及び円とし、単位未満の数字は、四捨五入の方法により整理したので、統計表によっては、合計数字とその内訳数字が一致しない場合がある。

又、数量が0.5kg未満の場合、統計表には0kgと表した。

5. 平均価格

平均価格は、単純算術平均値（取扱金額÷取扱数量）をもって表した。

6. 出 荷 地

出荷都道府県の分類については、当該出荷者の属する都道府県の別とした。

青果部における静岡とは、静岡市を除く静岡県内に属する当該出荷者とした。

7. その他

取扱高について、卸売市場法の改正に伴う静岡市中央卸売市場業務条例の改正（令和2年6月21日施行）により、令和2年5月分までの値は、市場の開設区域内（静岡市域）において荷物が市場を経由しない取引分を含んだ値で、令和2年6月分以降については、開設区域を設けなくなったことから区域の内外で区別せず、荷物が市場を経由しない取引分について含まれない値となっている。

目 次

・ ま え が き	1
・ 凡 例	2
・ 目 次	4
・ 品 目 目 次	5
・ 市 場 概 要	10

I. 総 括

0 1. 年別・部別取扱高	16
0 2. 人口と取扱高の推移	17
0 3. 人口と取扱高の推移（図表）	
（1）合計	18
（2）青果部	19
（3）水産物部	20

II. 青 果 部

0 1. 年間の概況	21
0 2. 年別・部門別取扱高	22
0 3. 年別・部門別・委託買付別取扱高	23
0 4. 月別・部門別取扱高	24
0 5. 年別・販売先別取扱高	25
0 6. 品目別取扱数量の順位表	
（1）野菜	26
（2）果実	27
0 7. 出荷地別取扱数量の順位表	
（1）野菜	28
（2）果実	29
0 8. 出荷地別主要品目取扱数量ベスト10	
（1）野菜	30
（2）果実	31
0 9. 月別・部別・出荷地別取扱高	32
1 0. 月別・部門別・出荷地別取扱高	
（1）野菜	33
（2）果実	34
（3）加工品	35
（4）その他食料品	36
1 1. 月別・分類別・出荷地別取扱高	
（1）野菜	37
（2）果実	42
（3）加工品	45
1 2. 月別・品目別・出荷地別取扱高	
（1）野菜	46
（2）果実	65
（3）加工品	72

III. 水 産 物 部

0 1. 年間の概況	74
0 2. 年別・部門別取扱高	75
0 3. 年別・部門別・委託買付別取扱高	76
0 4. 月別・部門別取扱高	77
0 5. 年別・販売先別取扱高	78
0 6. 品目別取扱数量の順位表	
（1）生鮮水産物	79
（2）冷凍水産物	80
（3）加工水産物	81
0 7. 出荷地別取扱数量の順位表	
（1）生鮮水産物	82
（2）冷凍水産物	83
（3）加工水産物	84
0 8. 出荷地別主要品目取扱数量ベスト10	
（1）生鮮水産物	85
（2）冷凍水産物	86
（3）加工水産物	87
0 9. 月別・部別・出荷地別取扱高	88
1 0. 月別・部門別・出荷地別取扱高	
（1）生鮮水産物	89
（2）冷凍水産物	90
（3）加工水産物	91
（4）その他食料品	92
1 1. 月別・分類別・出荷地別取扱高	
（1）生鮮水産物	93
（2）冷凍水産物	96
（3）加工水産物	97
1 2. 月別・品目別・出荷地別取扱高	
（1）生鮮水産物	102
（2）冷凍水産物	136
（3）加工水産物	150

品目目次

1. 青果部

(1) 野菜

根菜類

だいこん	46
かぶ	46
にんじん	46
ごぼう	46
たけのこ	47
れんこん	47
くわい	47
ラディッシュ	47
その他根菜	47

キャベツ類

キャベツ	47
グリーンボール	47

レタス類

レタス	47
サニーレタス	48

葉茎菜類

はくさい	48
さんとうさい	48
菜類	48
だいこな	48
こまつな	48
つまみな	48
おろぬきな	49
ほうれんそう	49
白ねぎ	49
青ねぎ	49
わけぎ	49
あさつき	49
ふき	49
うど	50
根みつば	50
切みつば	50
糸みつば	50
しゅんぎく	50
せり	50
にら	50
セルリー	51
アスパラガス	51
カリフラワー	51
ブロッコリー	51
サラダ菜	52
パセリ	52
チンゲンサイ	52
タアサイ	52
レッドキャベツ	52
芽キャベツ	52
クレソン	52
エンダイブ	52
その他葉茎菜	52

果菜類

きゅうり	53
スーヨーきゅうり	53
かぼちゃ	53
なす	54
こなす	54

べいなす	54
トマト	54
ミニトマト	54
ピーマン	55
ししとうがらし	55
とうもろこし	55
オクラ	55
とうがん	56
しろうり	56
レイシ (にがうり)	56
その他果菜	56

豆科野菜類

いんげん	56
さやえんどう	56
ピース	57
そらまめ	57
えだまめ	57
落花生	57
その他豆科野菜	57

ばれいしょ類

メークイン	57
だんしゃく	57
その他ばれいしょ	58

土物類

かんしょ	58
さといも	58
セレバス	58
京いも	58
やつがしら	58
ながいも	58
やまいも	58
やまといも	58
いせいも	58
たまねぎ	59
にんにく	59
らっきょう	59
エシャレット	59
ゆりね	59
ペコロス	59
アーリーレッド	59
その他土物	59

香辛・つま物野菜類

わさび	60
根しょうが	60
葉しょうが	60
とうがらし	60
め類	60
紅たで	60
青たで	60
かいわれ	60
しそ	60
おおば	60
ほじそ	60
みょうが	61
みょうがたけ	61
ぼうふう	61
もろ胡瓜	61
ふきのとう	61
食用菊	61
芽いも	61
その他しょうが	61
その他香辛・つま物野菜	61

きのこ・山菜類

生しいたけ	62
まつたけ	62
なめこ	62
えのきだけ	62
しめじ	62
マッシュルーム	62
その他きのこ	62
わらび	62
たらの芽	63
その他山菜	63

その他野菜類

うめ	63
ゆず	63
だいだい	63
すだち	63
かぼす	63
ぎんなん	63
その他野菜	63

(2) 果実

みかん類

早生温州	65
ハウスみかん	65
普通みかん	65

柑橘類

ポンカン	65
ネーブルオレンジ	65
オレンジ	65
夏みかん	65
甘夏みかん	65
伊予柑	65
はっさく	65
グレープフルーツ	65
レモン	65
文旦・晩白柚	65
金柑	66
セミノール	66
清見	66
その他柑橘	66

りんご類

つがる	66
ゴールデン	66
ジョナゴールド	66
スターキング	66
紅玉	66
ふじ	66
むつ	66
王林	66
世界一	66
千秋	66
アルプス乙女	67
その他りんご	67

なし類

幸水	67
豊水	67
二十世紀	67

新高	67
西洋なし	67
その他なし	67

かき類

富有	67
次郎	67
平核無	67
四ツ溝	68
その他かき	68

びわ類

びわ	68
----	----

もも類

もも	68
ネクタリン	68

すもも類

すもも	68
-----	----

さくらんぼ類

さくらんぼ	68
-------	----

ぶどう類

デラウェア	68
甲州	68
ネオマスカット	68
ベリーA	68
巨峰	68
ピオーネ	69
甲斐路	69
その他ぶどう	69

くり類

くり	69
----	----

いちじく類

いちじく	69
------	----

いちご類

その他いちご	69
--------	----

メロン類

アールスメロン	69
ハネジュウメロン	69
プリンスメロン	69
ホームランメロン	69
アンデスメロン	69
その他メロン	69

すいか類

すいか	70
小玉すいか	70

その他果実類

バナナ	70
パイナップル	70
パパイヤ	70
アボガド	70
かりん	70
キウイ	70
その他果実	70

(3) 加工品

野菜加工品類

干だいこん	72
切干だいこん	72
かんそういも	72
干しいたけ	72
野菜・瓶詰ジュース	72
たけのこ水煮	72
豆もやし	72
その他野菜加工品	72

漬物類

たくあん	72
はくさい漬	72
うめぼし	72
その他漬物	72

果実加工品類

干柿	72
果実・瓶詰ジュース	73
その他果実加工品	73

2. 水産物部

(1) 生鮮水産物

鮮魚類

まぐろ類	102
ほんまぐろ	102
いんどまぐろ	102
めばち	102
きわだ	103
だるま	103
きめじ	103
とんぼ	103
ほんめじ	103
その他まぐろ	104

かじき類	104
まかじき	104
めかじき	104
黒皮かじき	104
ばしょうかじき	104
その他かじき	104

かつお類	104
かつお	104
とうけん	105
その他かつお	105

いわし類	105
まいわし	105
せぐろいわし	105
うるめいわし	105
しらす	106
その他いわし	106

さば類	106
さば	106
その他さば	106

ぶり類	107
ぶり	107
はまち	107
いなだ	107
ひらまさ	108
かんばち	108
わらさ	108
わかし	108
わかご	108
その他ぶり	108

たら類	108
またら	109
すけそうだら	109
その他たら	109

たい類	109
まだい	109
あまだい	110
れんこだい	110
くろだい	110
きんめだい	110
いしだい	110
たかべ	111
しず	111
たかさご	111
まとうだい	111
しらだい	111
こしょうだい	111
めだい	111
きんきだい	111

しらかわ	111
くちみだい	111
ちこだい	111
あおだい	112
その他たい	112
ひらめ類	112
ひらめ	112
したびらめ	112
あかしたびらめ	112
その他ひらめ	112
かれい類	113
まがれい	113
まこがれい	113
いしがれい	113
あかがれい	113
こもちがれい	113
めいたがれい	113
みずがれい	113
その他かれい	113
あじ類	114
まあじ	114
むろあじ	114
しまあじ	114
その他あじ	115
その他鮮魚類	115
さんま	115
たち	115
このしろ	116
さわら	116
さごし	116
かます	116
かさご	117
すずき	117
いさき	117
あなご	117
にしん	117
ぐち	117
さけ	118
ぎんさけ	118
べにさけ	118
ます	118
サーモン	118
あかうお	118
ぼら	118
むつ	118
ふぐ	118
まながつお	119
きす	119
かわはぎ	119
しらうお	119
おあか	119
あんこう	119
さより	119
いとより	120
しいら	120
こはだ	120
あかむつ	120
くろむつ	120
あきさけ	120
のどくろ	120
こち	120
はも	120
はた	121
その他鮮魚	121
えび類	121
車えび	121
桜えび	122

甘えび	122
伊勢えび	122
まきえび	122
むきえび	122
その他えび	122
かに類	122
毛がに	122
ずわいがに	123
たらばがに	123
わたりがに	123
くりがに	123
はなさきがに	123
その他かに	123
いか類	123
するめいか	123
やりいか	124
こういか	124
もんこういか	124
ほたるいか	124
あおりいか	124
あかいか	125
その他いか	125
たこ類	125
まだこ	125
その他たこ	125
貝類	
はまぐり	125
みる貝	126
とり貝	126
かき	126
あさり	126
あか貝	126
さざき	126
しじみ	126
あわび	127
あおやぎ	127
からがき	127
ほたて貝	127
つぼ	127
ばい貝	127
さきあか	128
貝ばしら	128
とこぶし	128
ながらみ	128
した	128
いそもの	128
こばしら	128
ほっき貝	128
その他貝	128
海藻類	
もずく	128
わかめ	129
こんぶ	129
のり	129
とさか	129
その他海藻	129
水産動物類	
しゃこ	130
うに	130
くじら	130
いるか	130
なまこ	130
その他水産動物	130

淡水魚類

わかさぎ	130
あゆ	131
どじょう	131
うなぎ	131
川えび	131
すっぽん	131
その他淡水魚	131

活魚類

活ぶり類	131
活はまち	131
活いなだ	131
活かんばち	131
その他活ぶり	131

活たい類	131
活たい	131
活あまだい	131
活れんこだい	131
活くろだい	132
その他活だい	132

活ひらめ類	132
活ひらめ	132
その他活ひらめ	132

活かれい類	132
活かれい	132
その他活かれい	132

その他活鮮魚類	132
活かさご	133
活すずき	133
活いさき	133
活あなご	133
活ふぐ	133
その他活鮮魚	133

活えび類	133
活車えび	133
活伊勢えび	133
その他活えび	134

活かに類	134
活毛がに	134
その他活かに	134

活いか類	134
活するめいか	134
活こういか	134
その他活いか	134

活たこ類	134
活たこ	134

活水産動物類	135
活なまこ	135
その他活水産動物	135

活淡水魚類	135
活どじょう	135
活うなぎ	135
その他活淡水魚	135

(2) 冷凍水産物

冷凍魚類

冷まぐろ類	136
冷ほんまぐろ	136
冷めばち	136
冷きわだ	136
冷たるま	136
冷とんぼ	136
その他冷まぐろ	136

冷かじき類	136
冷まかじき	136
冷めかじき	136
その他冷かじき	136

冷かつお類	136
冷かつお	136

冷いわし類	137
冷いわし	137
その他冷いわし	137

冷さば類	137
冷さば	137
その他冷さば	137

冷ぶり類	138
冷ぶり	138
その他冷ぶり	138

冷たら類	138
冷たら	138
冷ぎんたら	138
その他冷たら	138

冷たい類	138
冷たい	138
冷れんこだい	139
冷きんめだい	139
冷あらかぶだい	139
その他冷たい	139

冷ひらめ類	139
冷ひらめ	139
その他冷ひらめ	139

冷かれい類	139
冷かれい	139
冷からすがれい	139
冷こもちがれい	140
その他冷かれい	140

冷あじ類	140
冷あじ	140
その他冷あじ	140

その他冷凍魚類	140
冷さんま	140
冷たち	141
冷さけ	141
冷ぎんさけ	141
冷べにさけ	141
冷ます	141
冷あかうお	141
冷さわら	141
冷さごし	141
冷かます	141
冷いさき	142

冷あなご	142
冷にしん	142
冷むつ	142
冷しらうお	142
冷さより	142
冷ほっけ	142
冷あいなめ	142
冷しいら	142
冷はも	142
冷ぎんひらす	142
冷メルルーサ	142
冷ほき	142
冷きす	142
冷あきさけ	143
その他冷凍魚	143

冷えび類	143
冷車えび	143
冷桜えび	143
冷甘えび	143
冷伊勢えび	144
冷あかえび	144
冷むきえび	144
冷えび (インドネシア)	144
冷えび (インド)	144
冷えび (オーストラリア)	144
冷えび (メキシコ)	144
冷えび (ブラジル)	144
冷えび (バングラディッシュ)	144
冷えび (イラン)	144
冷えび (スリランカ)	144
冷えび (フィリピン)	144
冷えび (コロンビア)	144
冷ロプスター	145
その他冷えび	145

冷かに類	145
冷ずわいがに	145
冷たらばがに	145
冷わたりがに	145
その他冷かに	145

冷いか類	146
冷するめいか	146
冷やりいか	146
冷もんこういか	146
冷あおりいか	146
冷むらさきいか	146
冷つぼぬきいか	146
その他冷いか	147

冷たこ類	147
冷たこ	147
その他冷たこ	147

冷貝類

冷かき	147
冷はまぐり	147
冷みる貝	148
冷あさり	148
冷あか貝	148
冷さざえ	148
冷あわび	148
冷ほたて貝	148
冷貝ばしら	148
冷つぶ貝	148
その他冷貝	148

冷水産動物類

冷くじら	148
その他冷水産動物	148

冷淡水魚類

冷あゆ	148
冷川えび	149
冷やまめ	149
その他冷淡水魚	149

(3) 加工水産物

塩蔵品類

塩さけ	150
塩ます	150
塩さば	150
塩さんま	150
塩ぶわ	150
塩おご	150
塩ぎんさけ	150
塩べにさけ	150
塩あきさけ	150
塩辛 (かつお)	150
塩辛 (いか)	150
塩辛 (その他)	151
塩くらげ	151
子持ちこんぶ	151
すじこ	151
いくら	151
かずのこ	151
たらこ	151
めんたいこ	152
その他塩蔵品	152
その他魚卵品	152

塩干品類

丸干品	152
丸干いわし	152
めざし	152
干かれい	153
丸干あじ	153
丸干さんま	153
丸干うるめ	153
丸干せぐろ	153
その他丸干品	153

開干品	153
開干いわし	154
開干さんま	154
開干あじ	154
開干さば	154
開干たい	154
開干いか	154
開干かます	154
開干ほっけ	154
その他開干品	154

焼干品類

その他焼干品	155
--------	-----

煮干品類

にぼし	155
ちりめん	155
かえり	155

その他煮干品…………… 155

素干品類

ししゃも…………… 155
たづくり…………… 156
するめ…………… 156
素干桜えび…………… 156
素干しらす…………… 156
その他素干品…………… 156

燻製品類

燻製いか…………… 156
燻製さけ…………… 156

湯煮品類

煮いか…………… 156
なまりぶし…………… 157
煮だこ…………… 157
煮えび…………… 157
しらす釜あげ…………… 157
その他湯煮品…………… 157

調味漬品類

調味漬品…………… 157
酢だこ…………… 157
酢いか…………… 158
酢くらげ…………… 158
しめさば…………… 158
酢こはだ…………… 158
味付たこ…………… 158
味付いか…………… 158
味付かずのこ…………… 158
味付もずく…………… 158
味付あなご…………… 158
味付たい…………… 158
サケフレーク…………… 158
その他味付品…………… 159

粕漬品…………… 159
たら粕漬品…………… 159
さけ粕漬品…………… 159
たい粕漬品…………… 159
あかうお粕漬品…………… 159
その他粕漬品…………… 159

糍漬品…………… 159
さけ粕漬品…………… 159
いか糍漬品…………… 159
その他糍漬品…………… 160

みりん漬品…………… 160
まぐろみりん漬品…………… 160
その他みりん漬品…………… 160

その他調味漬品…………… 160
味噌漬品…………… 160
しょうが漬品…………… 161
南蛮漬品…………… 161
スタミナ漬品…………… 161
風味漬品…………… 161
オイル漬品…………… 161
調味付焼品…………… 161
醤油漬品…………… 161
ぬか漬品…………… 161
さごはち漬品…………… 161
その他調味漬品…………… 161

珍味品類

貝珍味…………… 161
かに珍味…………… 162
いか珍味…………… 162
たこ珍味…………… 162
その他珍味品…………… 162

佃煮品類

たらこ佃煮…………… 163
あさりこんぶ…………… 163
いわのり…………… 163
こんぶ佃煮…………… 163
その他佃煮品…………… 163

干節品類

かつお節…………… 163
その他干節品…………… 163

練製品類

かまぼこ…………… 163
ちくわ…………… 164
はんぺん…………… 164
あげもの…………… 164
なると…………… 165
すりみ…………… 165
その他練製品…………… 165

うなぎ加工品類

うなぎ白焼き…………… 165
うなぎかば焼き…………… 165
その他うなぎ加工品…………… 165

鳥卵加工品類

伊達巻…………… 165
錦たまご…………… 165
厚焼き…………… 165
その他鳥卵加工品…………… 166

その他加工品類

いわしみりん干品…………… 166
さんまみりん干品…………… 166
さばみりん干品…………… 166
かわはぎみりん干品…………… 166
かれい切身…………… 166
いか切身…………… 166
その他加工品…………… 166

市場概要

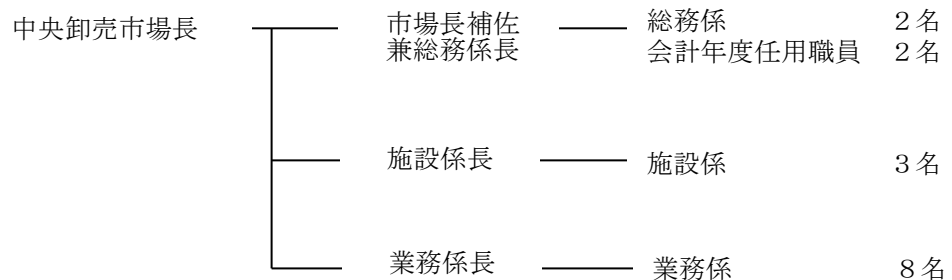
(令和4年1月1日現在)

1. 市場開設

- (1) 名称 静岡市中央卸売市場
- (2) 所在地 静岡市葵区流通センター1番1号
- (3) 開設許可日 昭和51年2月10日
- (4) 業務開始日 青果部 昭和51年2月16日
水産物部 昭和51年5月14日
- (5) 開設者 静岡市
- (6) 取扱品目 青果部：
野菜・果実及びその加工品並びに規則で定めるその他の食料品
水産物部：
生鮮水産物及びその加工品並びに規則で定めるその他食料品
- (7) 開設区域 静岡市（静岡地区＝旧静岡市・旧清水市・旧蒲原町・旧由比町）
- (8) 開場時間 午前0時～午後12時
競りの開始時刻 青果部 午前6時30分
水産物部 午前5時30分

2. 市場機構

(1) 開設者事務所



(2) 卸売業者

区分	業者名	電話
青果部	静岡V F株式会社	054-263-3000
水産物部	三共水産株式会社	054-263-3205
	魚市静岡魚市株式会社	054-263-3281

(3) 仲卸業者

青果仲卸業者 (12社)

業者名	電話	業者名	電話
東海青果株式会社	054-263-3151	つるや青果株式会社	054-263-3121
富士正青果株式会社	054-263-3105	丸一青果株式会社	054-263-3125
三和新静株式会社	054-263-3135	有限会社カネ五五光青果	054-263-3165
清水大栄青果株式会社	054-263-3171	株式会社いちふじ青果	054-263-3161
丸松青果株式会社	054-263-3141	丸久青果株式会社	054-263-3131
静岡促成株式会社	054-263-3185	有限会社松涛青果	054-263-3111

水産仲卸業者 (13社)

業者名	電話	業者名	電話
株式会社宮水	054-263-3340	鵬水産株式会社	054-263-3355
株式会社志茂長	054-263-3301	飯沼水産株式会社	054-263-3350
松友水産株式会社	054-263-3375	静長水産株式会社	054-263-3370
丸魚静岡魚類株式会社	054-263-3325	白井水産株式会社	054-263-3335
株式会社ヤマホン水産	054-263-3360	栄和水産株式会社	054-263-3345
株式会社山忠水産	054-263-3381	株式会社流通洞江水産	054-263-3235
株式会社大和	054-263-3311		

(4) 売買参加者

区分	業者名	登録数	電話
青果部	静岡青果物商業協同組合	199	054-263-3441
水産物部	静岡市水産物商業協同組合	221	054-263-3451

(5) 関連事業者 (25社)

業種	業者名	電話
冷蔵庫	静岡中央市場冷蔵株式会社	054-263-3461
食肉	M・Kフード	054-263-3019
練製品	株式会社松長あきやま	054-263-3490
総合食品	有限会社サスサン朝原商店	054-263-3439
〃	株式会社ソッソ	054-263-3385
豆腐	株式会社白帆タンパク	054-263-3496
生花	株式会社静岡フラワー	054-263-3123
〃	有限会社増田生花店	054-263-3087
漬物	鈴木漬物株式会社	054-263-3477
〃	静岡わさび市場部	054-263-3484
〃	マルハチ食品株式会社	054-263-3486
精算・代払	静岡青果物商業協同組合	054-263-3441
〃	静岡市青果仲卸協同組合	054-263-3100
〃	静岡市水産物商業協同組合	054-263-3451
運送業	静岡市中央卸売市場共同配送株式会社	054-263-3055
〃	丸百運送株式会社	054-263-3047
鶏卵	青木義夫商店	054-263-3386
加工食品・飲料水 健康食品・健康雑貨	有限会社紅光	054-294-8133
食堂	みっちゃん食堂	054-263-3093
〃	有限会社寿し政	054-263-3039
〃	好	
日用雑貨	静岡青果物商業協同組合購買部	054-263-3441
〃	静岡市水産物商業協同組合購買部	054-263-3451
計量機販売	株式会社フラット販売	054-267-1015
宅配取次	宅配取次店 島本	054-263-3502

3. 中央卸売市場の機能

中央卸売市場の機能の中で重要な項目は次のとおりです。

- ・ 大量かつ能率的な集荷・分荷
- ・ 適正な価格形成
- ・ 确实迅速な決済

これが、消費者には適種適量な商品の安定供給源となり、生産者には信頼できる継続的な販売ルートの確保となる。

(1) 開設者

卸売市場法、業務条例及び施行規則に基づいて市場を開設し、施設の維持管理と業務の許可及び取引が公正に行われるよう指導監督を行う。

(2) 卸売業者

農林水産大臣の許可を受けて、出荷者から販売委託を受け、又は、買い付けた品物を仲卸業者及び売買参加者に卸売する業者をいう。販売方法は、原則として競り売り、又は、相対売りの方法で行われる。

(3) 仲卸業者

開設者の許可を受けて、卸売業者から買い受けた品物を、市場内の仲卸店舗で売買参加者や買出人に販売する業者をいう。

(4) 売買参加者

生鮮食料品の小売業者、加工業者及び大口需要者のうち、開設者の承認を受けて、仲卸業者と同様、卸売業者から買い受けができる人で、市場外の店舗で一般消費者に小売する業者をいう。

(5) 関連事業者

開設者の許可を受けて、市場機能を補完するため、市場内の店舗その他の施設において営業を営んでいる業者をいう。

(6) 買出人

売買参加者でない小売業者で、仲卸業者から生鮮食料品等を買受け、市場外の店舗で主として一般消費者へ小売する業者をいう。

4. 主要施設の種類・面積及び構造

(1) 敷地面積 : 173,961 m²

名 称	構 造	階 数	棟数	建面積 (m ²)	延面積 (m ²)
管 理 棟	鉄筋コンクリート造	地上4・地下1	1	711	3,107
関 連 棟	鉄 骨 造	地上3	1	3,390	4,883
青 果 棟	〃	平屋 (一部2)	1	24,651	25,487
水 産 棟	〃	〃	1	14,048	15,503
冷 蔵 庫 棟	鉄筋コンクリート造	地上3	1	3,479	6,243
水 産 倉 庫 棟	鉄 骨 造	平 屋	1	149	149
青 果 卸 倉 庫 棟	〃	〃	1	1,507	1,440
青 果 仲 卸 倉 庫 棟	〃	〃	1	521	521
青果加工場・関連店舗	〃	〃	1	536	536
包 装 資 材 所	〃	〃	1	373	355
自 転 車 置 場	〃	〃	1	120	120
屋 外 便 所	鉄筋コンクリート造	〃	9	195	195
守 衛 所	〃	〃	3	72	64
汚 水 処 理 場	〃	地下1	1	257	257
買 荷 保 管 積 込 所	鉄 骨 造	平 屋	1	285	285
水 産 配 送 セ ン タ ー	〃	地上2	1	767	1,124
従 業 員 休 憩 所	軽 量 鉄 骨 造	平 屋	1	33.12	33.12

