

令和4年

年報

静岡市中央卸売市場

令和4年

静岡市中央卸売市場

年 報

令和5年5月 発行

編集発行 静岡市中央卸売市場 業務係

〒420-0922 静岡市葵区流通センター1番1号

TEL (054) 263-3413

FAX (054) 264-1343

E-mail: shijou@city.shizuoka.lg.jp

ホームページ : https://www.city.shizuoka.lg.jp/000_000419.html

ま え が き

この年報は、静岡市中央卸売市場において令和4年1月から令和4年12月までの間に取扱った青果物及び水産物の卸売実績を統計的に収録したもので、これにより当市場の動態を明らかにし、市場運営の基礎資料にするとともに、関係各方面の参考に資するため、刊行したものであります。

なお、本書作成にあたり、ご協力をいただいた関係各位に対し深く感謝を申し上げますとともに、今後とも一層のご支援をお願いいたします。

令和5年5月

静岡市中央卸売市場

市場長 長島 正卓

凡 例

この年報は、静岡市中央卸売市場において、令和4年1月から令和4年12月までに取引された青果物及び水産物に関し、卸売業者が、静岡市中央卸売市場業務条例の定めるところにより提出した報告書等に基づいて作成したものである。

1. 期 間

令和4年1月1日から令和4年12月31日までのうち、定期及び臨時の休場日を除いた1年間である。その開場日数は、青果部：251日、水産物部：256日である。

2. 対象品目

部 別	部 門 別	大 分 類	中 分 類	小 分 類
青 果 部	野 菜		11	
	果 実		17	
	加 工 品		3	
	その他食料品		1	
水 産 物 部	生鮮水産物	6	27	
	冷凍水産物	4	16	
	加工水産物		15	7

3. 統計分類基準

(1) 大分類

生鮮水産物 …… 鮮魚類、貝類、海藻類、水産動物類、淡水魚類、活魚類

冷凍水産物 …… 冷凍魚類、冷貝類、冷水産動物類、冷淡水魚類

(2) 中分類 () 内は小分類

野 菜 …… 根菜類、キャベツ類、レタス類、葉茎菜類、果菜類、豆科野菜類、ばれいしょ類、土物類、香辛・つま物野菜類、きのこ・山菜類、その他野菜類

果 実 …… みかん類、柑橘類、りんご類、なし類、かき類、びわ類、もも類、すもも類、さくらんぼ類、ぶどう類、くり類、いちじく類、いちご類、あんず類、メロン類、すいか類、その他果実類

加 工 品 …… 野菜加工品類、漬物類、果実加工品類

生鮮水産物 …… まぐろ類、かじき類、かつお類、いわし類、さば類、ぶり類、たら類、たい類、ひらめ類、かれい類、あじ類、その他鮮魚類、えび類、かに類、いか類、たこ類、活ぶり類、活たい類、活ひらめ類、活かれい類、その他活鮮魚類、活えび類、活かに類、活いか類、活たこ類、活水産動物類、活淡水魚類

冷凍水産物 …… 冷まぐろ類、冷かじき類、冷かつお類、冷いわし類、冷さば類、冷ぶり類、冷たら類、冷たい類、冷ひらめ類、冷かれい類、冷あじ類、その他冷凍魚類、冷えび類、冷かに類、冷いか類、冷たこ類

加工水産物 …… 塩蔵品類、塩干品類（丸干品、開干品）、焼干品類、煮干品類、素干品類、燻製品類、湯煮品類、調味漬品類（調味漬品、粕漬品、糶漬品、みりん漬品、その他調味漬品）、珍味品類、佃煮品類、干節品類、練製品類、うなぎ加工品類、鳥卵加工品類、その他加工品類

4. 単 位

単位は原則としてk g及び円とし、単位未満の数字は、四捨五入の方法により整理したので、統計表によっては、合計数字とその内訳数字が一致しない場合がある。

又、数量が0.5k g未満の場合、統計表には0k gと表した。

5. 平均価格

平均価格は、単純算術平均値（取扱金額÷取扱数量）をもって表した。

6. 出 荷 地

出荷都道府県の分類については、当該出荷者の属する都道府県の別とした。

青果部における静岡とは、静岡市を除く静岡県内に属する当該出荷者とした。

7. その他

取扱高について、卸売市場法の改正に伴う静岡市中央卸売市場業務条例の改正（令和2年6月21日施行）により、令和2年5月分までの値は、市場の開設区域内（静岡市域）において荷物が市場を経由しない取引分を含んだ値で、令和2年6月分以降については、開設区域を設けなくなったことから区域の内外で区別せず、荷物が市場を経由しない取引分について含まれない値となっている。

目 次

・ ま え が き	1
・ 凡 例	2
・ 目 次	4
・ 品 目 目 次	5
・ 市 場 概 要	10

I. 総 括

0 1. 年別・部別取扱高	16
0 2. 人口と取扱高の推移	17
0 3. 人口と取扱高の推移（図表）	
（1）合計	18
（2）青果部	19
（3）水産物部	20

II. 青 果 部

0 1. 年間の概況	21
0 2. 年別・部門別取扱高	22
0 3. 年別・部門別・委託買付別取扱高	23
0 4. 月別・部門別取扱高	24
0 5. 年別・販売先別取扱高	25
0 6. 品目別取扱数量の順位表	
（1）野菜	26
（2）果実	27
0 7. 出荷地別取扱数量の順位表	
（1）野菜	28
（2）果実	29
0 8. 出荷地別主要品目取扱数量ベスト10	
（1）野菜	30
（2）果実	31
0 9. 月別・部別・出荷地別取扱高	32
1 0. 月別・部門別・出荷地別取扱高	
（1）野菜	33
（2）果実	34
（3）加工品	35
（4）その他食料品	36
1 1. 月別・分類別・出荷地別取扱高	
（1）野菜	37
（2）果実	42
（3）加工品	45
1 2. 月別・品目別・出荷地別取扱高	
（1）野菜	46
（2）果実	65
（3）加工品	72

III. 水 産 物 部

0 1. 年間の概況	74
0 2. 年別・部門別取扱高	75
0 3. 年別・部門別・委託買付別取扱高	76
0 4. 月別・部門別取扱高	77
0 5. 年別・販売先別取扱高	78
0 6. 品目別取扱数量の順位表	
（1）生鮮水産物	79
（2）冷凍水産物	80
（3）加工水産物	81
0 7. 出荷地別取扱数量の順位表	
（1）生鮮水産物	82
（2）冷凍水産物	83
（3）加工水産物	84
0 8. 出荷地別主要品目取扱数量ベスト10	
（1）生鮮水産物	85
（2）冷凍水産物	86
（3）加工水産物	87
0 9. 月別・部別・出荷地別取扱高	88
1 0. 月別・部門別・出荷地別取扱高	
（1）生鮮水産物	89
（2）冷凍水産物	90
（3）加工水産物	91
（4）その他食料品	92
1 1. 月別・分類別・出荷地別取扱高	
（1）生鮮水産物	93
（2）冷凍水産物	96
（3）加工水産物	97
1 2. 月別・品目別・出荷地別取扱高	
（1）生鮮水産物	102
（2）冷凍水産物	131
（3）加工水産物	141

品目目次

1. 青果部

(1) 野菜

根菜類

だいこん	46
かぶ	46
にんじん	46
ごぼう	46
たけのこ	47
れんこん	47
くわい	47
ラディッシュ	47
その他根菜	47

キャベツ類

キャベツ	47
グリーンボール	47

レタス類

レタス	47
サニーレタス	48

葉茎菜類

はくさい	48
さんとうさい	48
菜類	48
だいこな	48
こまつな	48
つまみな	49
おろぬきな	49
ほうれんそう	49
白ねぎ	49
青ねぎ	49
わけぎ	49
あさつき	49
ふき	49
うど	50
根みつば	50
切みつば	50
糸みつば	50
しゅんぎく	50
せり	50
にら	50
セルリー	51
アスパラガス	51
カリフラワー	51
ブロッコリー	51
サラダ菜	52
パセリ	52
チンゲンサイ	52
タアサイ	52
レッドキャベツ	52
芽キャベツ	52
クレソン	52
エンダイブ	52
その他葉茎菜	53

果菜類

きゅうり	53
スーヨーきゅうり	53
かぼちゃ	53
なす	54
こなす	54

べいなす	54
トマト	54
ミニトマト	54
ピーマン	55
ししとうがらし	55
とうもろこし	55
オクラ	55
とうがん	56
しろうり	56
レイシ(にがうり)	56
その他果菜	56

豆科野菜類

いんげん	56
さやえんどう	56
ピース	57
そらまめ	57
えだまめ	57
落花生	57
その他豆科野菜	57

ばれいしょ類

メークイン	58
だんしゃく	58
その他ばれいしょ	58

土物類

かんしょ	58
さといも	58
セレベス	58
京いも	58
やつがしら	58
ながいも	59
やまいも	59
やまといも	59
いせいも	59
たまねぎ	59
にんにく	59
らっきょう	59
エシャレット	59
ゆりね	59
ペコロス	60
アーリーレッド	60
その他土物	60

香辛・つま物野菜類

わさび	60
根しょうが	60
葉しょうが	60
とうがらし	60
め類	60
紅たで	60
かいわれ	60
しそ	61
おおば	61
ほじそ	61
みょうが	61
みょうがたけ	61
ぼうふう	61
もろ胡瓜	61
ふきのとう	61
食用菊	61
芽いも	61
その他しょうが	61
その他香辛・つま物野菜	62

きのこ・山菜類

生しいたけ	62
まつたけ	62
なめこ	62
えのきだけ	62
しめじ	62
マッシュルーム	63
その他きのこ	63
わらび	63
たらの芽	63
その他山菜	63

その他野菜類

うめ	63
ゆず	63
だいたい	63
すだち	64
かぼす	64
ぎんなん	64
その他野菜	64

(2) 果実

みかん類

早生温州	65
ハウスみかん	65
普通みかん	65

柑橘類

ボンカン	65
ネーブルオレンジ	65
オレンジ	65
夏みかん	65
甘夏みかん	65
伊予柑	65
はっさく	65
グレープフルーツ	65
レモン	65
文旦・晚白柚	65
金柑	66
セミノール	66
清見	66
その他柑橘	66

りんご類

つがる	66
ゴールデン	66
ジョナゴールド	66
スターキング	66
紅玉	66
ふじ	66
むつ	66
王林	66
世界一	67
千秋	67
アルプス乙女	67
その他りんご	67

なし類

幸水	67
新水	67
豊水	67
二十世紀	67

新高	67
西洋なし	67
その他なし	67

かき類

富有	68
西村早生	68
次郎	68
平核無	68
四ツ溝	68
その他かき	68

びわ類

びわ	68
----	----

もも類

もも	68
ネクタリン	68

すもも類

すもも	68
-----	----

さくらんぼ類

さくらんぼ	68
-------	----

ぶどう類

デラウェア	69
甲州	69
ネオマスカット	69
ベリーA	69
巨峰	69
ピオーネ	69
甲斐路	69
その他ぶどう	69

くり類

くり	69
----	----

いちじく類

いちじく	69
------	----

いちご類

その他いちご	69
--------	----

メロン類

アールスメロン	69
ハネジュウメロン	69
プリンスメロン	70
ホームランメロン	70
アンデスメロン	70
その他メロン	70

すいか類

すいか	70
小玉すいか	70

その他果実類

バナナ	70
パインアップル	70
パパイヤ	70
アボガド	70
かりん	70
キウイ	71
その他果実	71

(3) 加工品

野菜加工品類

干だいこん	72
切干だいこん	72
かんそういも	72
干しいたけ	72
野菜・瓶缶詰ジュース	72
たけのこ水煮	72
豆もやし	72
その他野菜加工品	72

漬物類

たくあん	72
はくさい漬	72
うめぼし	72
その他漬物	72

果実加工品類

干柿	73
その他果実加工品	73
果実・瓶缶詰ジュース	73

2. 水産物部

(1) 生鮮水産物

鮮魚類

まぐろ類	102
ほんまぐろ	102
いんどまぐろ	102
めばち	102
きわだ	102
だるま	102
きめじ	102
とんぼ	103
ほんめじ	103
その他まぐろ	103

かじき類	103
まかじき	103
めかじき	103
黒皮かじき	103
ぼしょうかじき	103
その他かじき	104

かつお類	104
かつお	104
とうけん	104
その他かつお	104

いわし類	104
まいわし	104
せぐるいわし	104
うるめいわし	104
しらす	104
その他いわし	105

さば類	105
さば	105
その他さば	105

ぶり類	105
ぶり	105
はまち	106
いなだ	106
ひらまさ	106
かんばち	106
わらさ	106
わかし	107
わかなご	107
その他ぶり	107

たら類	107
またら	107
すけそうだら	107
その他たら	107

たい類	107
まだい	107
あまだい	107
れんこだい	108
くろだい	108
きんめだい	108
いしだい	108
たかべ	108
しず	108
たかさご	108
まとうだい	109
しらだい	109
こしょうだい	109
めだい	109
きんきだい	109

しらかわ	109
くちみだい	109
ちこだい	109
あおだい	109
その他たい	109
ひらめ類	110
ひらめ	110
したびらめ	110
あかしたびらめ	110
その他ひらめ	110
かれい類	110
まがれい	110
まこがれい	110
いしがれい	110
あかがれい	110
こもちがれい	111
めいたがれい	111
みずがれい	111
その他かれい	111
あじ類	111
まあじ	111
むろあじ	112
しまあじ	112
その他あじ	112
その他鮮魚類	112
さんま	112
たち	112
このしろ	112
さわら	112
さごし	113
かます	113
かさご	113
すずき	113
いさぎ	114
あなご	114
にしん	114
ぐち	114
さけ	114
ぎんさけ	114
べにさけ	114
ます	114
サーモン	115
ぼら	115
むつ	115
ふぐ	115
まながつお	115
きす	115
かわはぎ	115
しらうお	116
おあか	116
あんこう	116
さより	116
いとより	116
しいら	116
こはだ	117
あかむつ	117
くろむつ	117
あきさけ	117
のどくろ	117
こち	117
はも	117
はた	117
その他鮮魚	118
えび類	118
車えび	118
桜えび	118

甘えび	118
伊勢えび	118
まきえび	118
むきえび	119
その他えび	119
かに類	119
毛がに	119
ずわいがに	119
たらばがに	119
わたりがに	119
くりがに	119
はなさきがに	119
その他かに	120
いか類	120
するめいか	120
やりいか	120
こういか	120
もんこういか	121
ほたるいか	121
あおりいか	121
あかいか	121
その他いか	121
たこ類	121
まだこ	121
その他たこ	121
貝類	
はまぐり	122
みる貝	122
とり貝	122
かき	122
あさり	122
あか貝	122
さざえ	122
しじみ	123
あわび	123
あおやぎ	123
からがき	123
ほたて貝	123
つば	123
ばい貝	124
さきあか	124
貝ばしら	124
ながらみ	124
こばしら	124
ほっき貝	124
その他貝	124
海藻類	
もずく	124
わかめ	125
こんぶ	125
のり	125
とさか	125
その他海藻	125
水産動物類	
しゃこ	126
うに	126
くじら	126
いるか	126
なまこ	126
その他水産動物	126

淡水魚類

わかさぎ	126
あゆ	127
どじょう	127
うなぎ	127
川えび	127
すっぽん	127
その他淡水魚	127

活魚類

活ぶり類	127
活はまち	127
活いなだ	127
活かんばち	127
その他活ぶり	127
活たい類	127
活たい	127
活あまだい	127
活れんこだい	127
活くろだい	127
その他活だい	128

活ひらめ類	128
活ひらめ	128
その他活ひらめ	128

活かれい類	128
活かれい	128
その他活かれい	128

その他活鮮魚類	128
活かさご	128
活すずき	128
活いさぎ	128
活あなご	128
活ふぐ	128
その他活鮮魚	128

活えび類	129
活車えび	129
活伊勢えび	129
その他活えび	129

活かに類	129
活毛がに	129
その他活かに	129

活いか類	129
活するめいか	129
活やりいか	129
活こういか	129
その他活いか	129

活たこ類	130
活たこ	130

活水産動物類	130
活なまこ	130
その他活水産動物	130

活淡水魚類	130
活どじょう	130
活うなぎ	130
その他活淡水魚	130

(2) 冷凍水産物

冷凍魚類

冷まぐろ類	131
冷ほんまぐろ	131
冷めばち	131
冷きわだ	131
冷とんぼ	131
その他冷まぐろ	131

冷かじき類	131
冷まかじき	131
冷めかじき	131
その他冷かじき	131

冷かつお類	131
冷かつお	131

冷いわし類	131
冷いわし	131
その他冷いわし	131

冷さば類	132
冷さば	132
その他冷さば	132

冷ぶり類	132
冷ぶり	132

冷たら類	132
冷たら	132
冷ぎんたら	132
その他冷たら	132

冷たい類	132
冷たい	132
冷れんこだい	132
冷きんめだい	132
冷しず	132
冷あらかぶだい	132
冷しろあまだい	133
その他冷たい	133

冷ひらめ類	133
冷ひらめ	133
その他冷ひらめ	133

冷かれい類	133
冷かれい	133
冷からすがれい	133
冷こもちがれい	133
その他冷かれい	133

冷あじ類	133
冷あじ	133
その他冷あじ	133

その他冷凍魚類	133
冷さんま	133
冷たち	133
冷さけ	134
冷ぎんさけ	134
冷べにさけ	134
冷ます	134
冷あかうお	134
冷さわら	134
冷さごし	134
冷かます	134
冷いさき	134

冷あなご	134
冷にしん	135
冷むつ	135
冷しらうお	135
冷さより	135
冷ほっけ	135
冷あいなめ	135
冷しいら	135
冷はも	135
冷ぎんひらす	135
冷メルルーサ	135
冷ほき	135
冷きす	135
冷あきさけ	135
その他冷凍魚	136

冷えび類	136
冷車えび	136
冷桜えび	136
冷甘えび	136
冷伊勢えび	136
冷あかえび	136
冷むきえび	136
冷えび (インドネシア)	136
冷えび (インド)	137
冷えび (オーストラリア)	137
冷えび (メキシコ)	137
冷えび (ブラジル)	137
冷えび (バングラディッシュ)	137
冷えび (イラン)	137
冷えび (スリランカ)	137
冷えび (フィリピン)	137
冷ロブスター	137
その他冷えび	137

冷かに類	137
冷ずわいがに	137
冷たらばがに	137
冷わたりがに	138
その他冷かに	138

冷いか類	138
冷するめいか	138
冷やりいか	138
冷もんこういか	138
冷あおりいか	138
冷むらさきいか	138
冷つぼぬきいか	138
その他冷いか	138

冷たこ類	139
冷たこ	139
その他冷たこ	139

冷貝類

冷かき	139
冷はまぐり	139
冷みる貝	139
冷あさり	139
冷あか貝	139
冷さざえ	139
冷あわび	139
冷はたて貝	140
冷ばい貝	140
冷貝ばしら	140
冷ながらみ	140
冷まつぶ	140
冷つぶ貝	140
その他冷貝	140

冷水産動物類

冷くじら	140
その他冷水産動物	140

冷淡水魚類

冷あゆ	140
冷川えび	140
冷やまめ	140
その他冷淡水魚	140

(3) 加工水産物

塩蔵品類

塩さけ	141
塩ます	141
塩さば	141
塩さんま	141
塩ぶわ	141
塩おご	141
塩ぎんさけ	141
塩べにさけ	141
塩あきさけ	141
塩辛 (かつお)	142
塩辛 (いか)	142
塩辛 (その他)	142
塩くらげ	142
子持ちこんぶ	142
すじこ	142
いくら	142
かずのこ	143
たらこ	143
めんたいこ	143
その他塩蔵品	143
その他魚卵品	143

塩干品類

丸干品	144
丸干いわし	144
めざし	144
干かれい	144
丸干あじ	144
丸干さんま	144
丸干うめ	144
丸干せぐろ	144
その他丸干品	144

開干品	144
開干いわし	144
開干さんま	144
開干あじ	145
開干さば	145
開干たい	145
開干いか	145
開干かます	145
開干ほっけ	145
その他開干品	145

焼干品類

その他焼干品	146
--------	-----

煮干品類

にぼし	146
ちりめん	146
かえり	146

その他煮干品…………… 146

素干品類

ししゃも…………… 147
たづくり…………… 147
するめ…………… 147
素干桜えび…………… 147
素干しらす…………… 147
その他素干品…………… 147

燻製品類

燻製いか…………… 148
燻製さけ…………… 148

湯煮品類

煮いか…………… 148
なまりぶし…………… 148
煮だこ…………… 148
煮えび…………… 148
煮ほたて…………… 148
しらす釜あげ…………… 148
その他湯煮品…………… 148

調味漬品類

調味漬品…………… 149
酢だこ…………… 149
酢いか…………… 149
酢くらげ…………… 149
しめさば…………… 149
酢こはだ…………… 149
味付たこ…………… 149
味付いか…………… 149
味付かずのこ…………… 149
味付もずく…………… 149
味付あなご…………… 149
味付たい…………… 149
サケフレーク…………… 150
その他味付品…………… 150

粕漬品

たら粕漬品…………… 150
さけ粕漬品…………… 150
たい粕漬品…………… 150
あかうお粕漬品…………… 150
その他粕漬品…………… 150

糀漬品

さけ粕漬品…………… 150
いか糀漬品…………… 150
その他糀漬品…………… 150

みりん漬品

まぐろみりん漬品…………… 151
その他みりん漬品…………… 151

その他調味漬品

味噌漬品…………… 151
しょうが漬品…………… 151
もろみ漬品…………… 151
南蛮漬品…………… 151
スタミナ漬品…………… 151
風味漬品…………… 151
オイル漬品…………… 151
調味付焼品…………… 151
醤油漬品…………… 151
ぬか漬品…………… 152
さごはち漬品…………… 152
その他調味漬品…………… 152

珍味品類

貝珍味…………… 152
かに珍味…………… 152
いか珍味…………… 152
たこ珍味…………… 152
その他珍味品…………… 153

佃煮品類

たらこ佃煮…………… 153
あさりこんぶ…………… 153
いわのり…………… 153
こんぶ佃煮…………… 153
その他佃煮品…………… 154

干節品類

かつお節…………… 154
その他干節品…………… 154

練製品類

かまぼこ…………… 154
ちくわ…………… 154
はんぺん…………… 155
あげもの…………… 155
なると…………… 155
すりみ…………… 155
その他練製品…………… 156

うなぎ加工品類

うなぎ白焼き…………… 156
うなぎかば焼き…………… 156
その他うなぎ加工品…………… 156

鳥卵加工品類

伊達巻…………… 156
錦たまご…………… 156
厚焼き…………… 156
その他鳥卵加工品…………… 156

その他加工品類

いわしみりん干品…………… 157
さんまみりん干品…………… 157
さばみりん干品…………… 157
かわはぎみりん干品…………… 157
かれい切身…………… 157
いか切身…………… 157
その他加工品…………… 157

市場概要

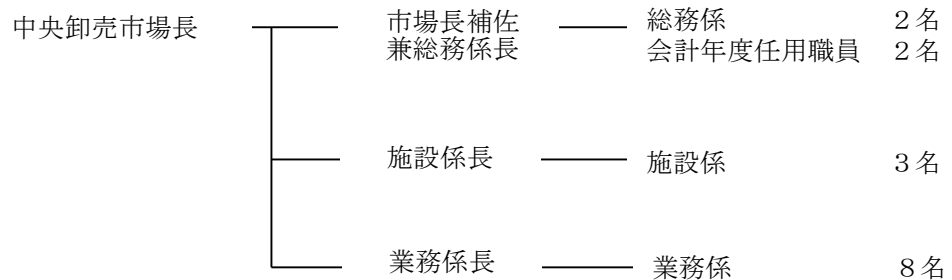
(令和5年1月1日現在)

1. 市場開設

- (1) 名称 静岡市中央卸売市場
- (2) 所在地 静岡市葵区流通センター1番1号
- (3) 開設許可日 昭和51年2月10日
- (4) 業務開始日 青果部 昭和51年2月16日
水産物部 昭和51年5月14日
- (5) 開設者 静岡市
- (6) 取扱品目 青果部：
野菜・果実及びその加工品並びに規則で定めるその他の食料品
水産物部：
生鮮水産物及びその加工品並びに規則で定めるその他食料品
- (7) 開場時間 午前0時～午後12時
競りの開始時刻 青果部 午前6時30分
水産物部 午前5時30分

2. 市場機構

(1) 開設者事務所



(2) 卸売業者

区 分	業 者 名	電 話
青果部	静岡V F株式会社	054-263-3000
水産物部	三共水産株式会社	054-263-3205
	魚市静岡魚市株式会社	054-263-3281

(3) 仲卸業者

青果仲卸業者 (11社)

業 者 名	電 話	業 者 名	電 話
東海青果株式会社	054-263-3151	丸一青果株式会社	054-263-3125
富士正青果株式会社	054-263-3105	有限会社カネ五五光青果	054-263-3165
三和新静株式会社	054-263-3135	株式会社いちふじ青果	054-263-3161
丸松青果株式会社	054-263-3141	丸久青果株式会社	054-263-3131
静岡促成株式会社	054-263-3185	有限会社松涛青果	054-263-3111
つるや青果株式会社	054-263-3121		

水産仲卸業者 (13社)

業 者 名	電 話	業 者 名	電 話
株式会社宮水	054-263-3340	鵬水産株式会社	054-263-3355
株式会社志茂長	054-263-3301	飯沼水産株式会社	054-263-3350
松友水産株式会社	054-263-3375	静長水産株式会社	054-263-3370
丸魚静岡魚類株式会社	054-263-3325	白井水産株式会社	054-263-3335
株式会社ヤマホン水産	054-263-3360	栄和水産株式会社	054-263-3345
株式会社山忠水産	054-263-3381	株式会社流通洞江水産	054-263-3235
株式会社大和	054-263-3311		

(4) 売買参加者

区 分	業 者 名	登録数	電 話
青果部	静岡青果物商業協同組合	191	054-263-3441
水産物部	静岡市水産物商業協同組合	212	054-263-3451

(5) 関連事業者 (25社)

業 種	業 者 名	電 話
冷蔵庫	静岡中央市場冷蔵株式会社	054-263-3461
食 肉	M・Kフード	054-263-3019
練製品	株式会社松長あきやま	054-263-3490
総合食品	有限会社サスサン朝原商店	054-263-3439
〃	株式会社ソッソ	054-263-3385
豆 腐	株式会社白帆タンパク	054-263-3496
生 花	株式会社静岡清フラワー	054-263-3123
〃	有限会社増田生花店	054-263-3087
漬 物	鈴木漬物株式会社	054-263-3477
〃	静岡わさび市場部	054-263-3484
〃	マルハチ食品株式会社	054-263-3486
精算・代払	静岡青果物商業協同組合	054-263-3441
〃	静岡市青果仲卸協同組合	054-263-3100
〃	静岡市水産物商業協同組合	054-263-3451
運送業	静岡市中央卸売市場共同配送株式会社	054-263-3055
〃	丸百運送株式会社	054-263-3047
〃	有限会社 瑠宝	054-263-6570
鶏 卵	青木義夫商店	054-263-3386
加工食品・飲料水 健康食品・健康雑貨	有限会社紅光	054-294-8133
食 堂	みっちゃん食堂	054-263-3093
〃	有限会社寿し政	054-263-3039
日用雑貨	静岡青果物商業協同組合購買部	054-263-3441
〃	静岡市水産物商業協同組合購買部	054-263-3451
計量機販売	株式会社フラット販売	054-267-1015
宅配取次	宅配取次店 島本	054-263-3502

3. 中央卸売市場の機能

中央卸売市場の機能の中で重要な項目は次のとおりです。

- ・ 大量かつ能率的な集荷・分荷
- ・ 適正な価格形成
- ・ 确实迅速な決済

これが、消費者には適種適量な商品の安定供給源となり、生産者には信頼できる継続的な販売ルートの確保となる。

(1) 開設者

卸売市場法、業務条例及び施行規則に基づいて市場を開設し、施設の維持管理と業務の許可及び取引が公正に行われるよう指導監督を行う。

(2) 卸売業者

農林水産大臣の許可を受けて、出荷者から販売委託を受け、又は、買い付けた品物を仲卸業者及び売買参加者に卸売する業者をいう。販売方法は、原則として競り売り、又は、相対売りの方法で行われる。

(3) 仲卸業者

開設者の許可を受けて、卸売業者から買い受けた品物を、市場内の仲卸店舗で売買参加者や買出人に販売する業者をいう。

(4) 売買参加者

生鮮食料品の小売業者、加工業者及び大口需要者のうち、開設者の承認を受けて、仲卸業者と同様、卸売業者から買い受けができる人で、市場外の店舗で一般消費者に小売する業者をいう。

(5) 関連事業者

開設者の許可を受けて、市場機能を補完するため、市場内の店舗その他の施設において営業を営んでいる業者をいう。

(6) 買出人

売買参加者でない小売業者で、仲卸業者から生鮮食料品等を買受け、市場外の店舗で主として一般消費者へ小売する業者をいう。

4. 主要施設の種類・面積及び構造

(1) 敷地面積 : 173,961 m²

名 称	構 造	階 数	棟数	建面積 (m ²)	延面積 (m ²)
管 理 棟	鉄筋コンクリート造	地上4・地下1	1	711	3,107
関 連 棟	鉄 骨 造	地上3	1	3,390	4,883
青 果 棟	〃	平屋 (一部2)	1	24,651	25,487
水 産 棟	〃	〃	1	14,048	15,503
冷 蔵 庫 棟	鉄筋コンクリート造	地上3	1	3,479	6,243
水 産 倉 庫 棟	鉄 骨 造	平 屋	1	149	149
青 果 卸 倉 庫 棟	〃	〃	1	1,507	1,440
青 果 仲 卸 倉 庫 棟	〃	〃	1	521	521
青果加工場・関連店舗	〃	〃	1	536	536
包 装 資 材 所	〃	〃	1	373	355
自 転 車 置 場	〃	〃	1	120	120
屋 外 便 所	鉄筋コンクリート造	〃	9	195	195
守 衛 所	〃	〃	3	72	64
汚 水 処 理 場	〃	地下1	1	257	257
買 荷 保 管 積 込 所	鉄 骨 造	平 屋	1	285	285
水 産 配 送 セ ン タ ー	〃	地上2	1	767	1,124
従 業 員 休 憩 所	軽 量 鉄 骨 造	平 屋	1	33.12	33.12

