

令和5年

年報

静岡市中央卸売市場

令和5年

静岡市中央卸売市場

年 報

令和6年3月 発行

編集発行 静岡市中央卸売市場 業務係

〒420-0922 静岡市葵区流通センター1番1号

TEL (054) 263-3413

FAX (054) 264-1343

E-mail: shijou@city.shizuoka.lg.jp

ホームページ : <https://www.city.shizuoka.lg.jp/s2875/s003997.html>

ま え が き

この年報は、静岡市中央卸売市場において令和5年1月から令和5年12月までの間に取扱った青果物及び水産物の卸売実績を統計的に収録したもので、これにより当市場の動態を明らかにし、市場運営の基礎資料にするとともに、関係各方面の参考に資するため、刊行したものであります。

なお、本書作成にあたり、ご協力をいただいた関係各位に対し深く感謝を申し上げますとともに、今後とも一層のご支援をお願いいたします。

令和6年3月

静岡市中央卸売市場

市場長 長島 正卓

凡 例

この年報は、静岡市中央卸売市場において、令和5年1月から令和5年12月までに取引された青果物及び水産物に関し、卸売業者が、静岡市中央卸売市場業務条例の定めるところにより提出した報告書等に基づいて作成したものである。

1. 期 間

令和5年1月1日から令和5年12月31日までのうち、定期及び臨時の休場日を除いた1年間である。その開場日数は、青果部：248日、水産物部：255日である。

2. 対象品目

部 別	部 門 別	大 分 類	中 分 類	小 分 類
青 果 部	野 菜		11	
	果 実		17	
	加 工 品		3	
	その他食料品		1	
水産物部	生鮮水産物	6	27	
	冷凍水産物	4	16	
	加工水産物		15	7

3. 統計分類基準

(1) 大分類

生鮮水産物 …… 鮮魚類、貝類、海藻類、水産動物類、淡水魚類、活魚類

冷凍水産物 …… 冷凍魚類、冷貝類、冷水産動物類、冷淡水魚類

(2) 中分類 () 内は小分類

野 菜 …… 根菜類、キャベツ類、レタス類、葉茎菜類、果菜類、豆科野菜類、ばれいしょ類、土物類、香辛・つま物野菜類、きのこ・山菜類、その他野菜類

果 実 …… みかん類、柑橘類、りんご類、なし類、かき類、びわ類、もも類、すもも類、さくらんぼ類、ぶどう類、くり類、いちじく類、いちご類、あんず類、メロン類、すいか類、その他果実類

加 工 品 …… 野菜加工品類、漬物類、果実加工品類

生鮮水産物 …… まぐろ類、かじき類、かつお類、いわし類、さば類、ぶり類、たら類、たい類、ひらめ類、かれい類、あじ類、その他鮮魚類、えび類、かに類、いか類、たこ類、活ぶり類、活たい類、活ひらめ類、活かれい類、その他活鮮魚類、活えび類、活かに類、活いか類、活たこ類、活水産動物類、活淡水魚類

冷凍水産物 …… 冷まぐろ類、冷かじき類、冷かつお類、冷いわし類、冷さば類、冷ぶり類、冷たら類、冷たい類、冷ひらめ類、冷かれい類、冷あじ類、その他冷凍魚類、冷えび類、冷かに類、冷いか類、冷たこ類

加工水産物 …… 塩蔵品類、塩干品類（丸干品、開干品）、焼干品類、煮干品類、素干品類、燻製品類、湯煮品類、調味漬品類（調味漬品、粕漬品、糍漬品、みりん漬品、その他調味漬品）、珍味品類、佃煮品類、干節品類、練製品類、うなぎ加工品類、鳥卵加工品類、その他加工品類

4. 単 位

単位は原則としてkg及び円とし、単位未満の数字は、四捨五入の方法により整理したので、統計表によっては、合計数字とその内訳数字が一致しない場合がある。

又、数量が0.5kg未満の場合、統計表には0kgと表した。

5. 平均価格

平均価格は、単純算術平均値（取扱金額÷取扱数量）をもって表した。

6. 出 荷 地

出荷都道府県の分類については、当該出荷者の属する都道府県の別とした。

青果部における静岡とは、静岡市を除く静岡県内に属する当該出荷者とした。

7. その他

取扱高について、卸売市場法の改正に伴う静岡市中央卸売市場業務条例の改正（令和2年6月21日施行）により、令和2年5月分までの値は、市場の開設区域内（静岡市域）において荷物が市場を経由しない取引分を含んだ値で、令和2年6月分以降については、開設区域を設けなくなったことから区域の内外で区別せず、荷物が市場を経由しない取引分について含まれない値となっている。

目 次

・ ま え が き	1
・ 凡 例	2
・ 目 次	4
・ 品 目 目 次	5
・ 市 場 概 要	10

I. 総 括

0 1. 年別・部別取扱高	16
0 2. 人口と取扱高の推移	17
0 3. 人口と取扱高の推移（図表）	
（1）合計	18
（2）青果部	19
（3）水産物部	20

II. 青 果 部

0 1. 年間の概況	21
0 2. 年別・部門別取扱高	22
0 3. 年別・部門別・委託買付別取扱高	23
0 4. 月別・部門別取扱高	24
0 5. 年別・販売先別取扱高	25
0 6. 品目別取扱数量の順位表	
（1）野菜	26
（2）果実	27
0 7. 出荷地別取扱数量の順位表	
（1）野菜	28
（2）果実	29
0 8. 出荷地別主要品目取扱数量ベスト10	
（1）野菜	30
（2）果実	31
0 9. 月別・部別・出荷地別取扱高	32
1 0. 月別・部門別・出荷地別取扱高	
（1）野菜	33
（2）果実	34
（3）加工品	35
（4）その他食料品	36
1 1. 月別・分類別・出荷地別取扱高	
（1）野菜	37
（2）果実	40
（3）加工品	43
1 2. 月別・品目別・出荷地別取扱高	
（1）野菜	44
（2）果実	62
（3）加工品	68

III. 水 産 物 部

0 1. 年間の概況	70
0 2. 年別・部門別取扱高	71
0 3. 年別・部門別・委託買付別取扱高	72
0 4. 月別・部門別取扱高	73
0 5. 年別・販売先別取扱高	74
0 6. 品目別取扱数量の順位表	
（1）生鮮水産物	75
（2）冷凍水産物	76
（3）加工水産物	77
0 7. 出荷地別取扱数量の順位表	
（1）生鮮水産物	78
（2）冷凍水産物	79
（3）加工水産物	80
0 8. 出荷地別主要品目取扱数量ベスト10	
（1）生鮮水産物	81
（2）冷凍水産物	82
（3）加工水産物	83
0 9. 月別・部別・出荷地別取扱高	84
1 0. 月別・部門別・出荷地別取扱高	
（1）生鮮水産物	85
（2）冷凍水産物	86
（3）加工水産物	87
（4）その他食料品	88
1 1. 月別・分類別・出荷地別取扱高	
（1）生鮮水産物	89
（2）冷凍水産物	91
（3）加工水産物	92
1 2. 月別・品目別・出荷地別取扱高	
（1）生鮮水産物	102
（2）冷凍水産物	131
（3）加工水産物	141

品目目次

1. 青果部

(1) 野菜

根菜類

だいこん	45
かぶ	45
にんじん	45
ごぼう	45
たけのこ	45
れんこん	46
くわい	46
ラディッシュ	46
その他根菜	46

キャベツ類

キャベツ	46
グリーンボール	46

レタス類

レタス	46
サニーレタス	46

葉茎菜類

はくさい	47
さんとうさい	47
菜類	47
だいこな	47
こまつな	47
つまみな	47
おろぬきな	47
ほうれんそう	47
白ねぎ	48
青ねぎ	48
わけぎ	48
あさつき	48
ふき	48
うど	48
根みつば	48
切みつば	48
糸みつば	49
しゅんぎく	49
せり	49
にら	49
セルリー	49
アスパラガス	49
カリフラワー	50
ブロッコリー	50
サラダ菜	50
パセリ	50
チンゲンサイ	50
タアサイ	51
レッドキャベツ	51
芽キャベツ	51
クレソン	51
エンダイブ	51
その他葉茎菜	51

果菜類

きゅうり	51
スーヨーきゅうり	52
かぼちゃ	52
なす	52
こなす	52

べいなす	53
トマト	53
ミニトマト	53
ピーマン	53
ししとうがらし	54
とうもろこし	54
オクラ	54
とうがん	54
しろうり	54
レイシ(にがうり)	54
その他果菜	54

豆科野菜類

いんげん	55
さやえんどう	55
ピース	55
そらまめ	55
えだまめ	56
落花生	56
その他豆科野菜	56

ばれいしょ類

メークイン	56
だんしゃく	56
その他ばれいしょ	56

土物類

かんしょ	56
さといも	56
セレベス	57
京いも	57
やつがしら	57
ながいも	57
やまいも	57
やまといも	57
いせいも	57
たまねぎ	57
にんにく	57
らっきょう	58
エシャレット	58
ゆりね	58
ペコロス	58
アーリーレッド	58
その他土物	58

香辛・つま物野菜類

わさび	58
根しょうが	58
葉しょうが	58
とうがらし	58
め類	58
紅たで	59
かいわれ	59
しそ	59
おおば	59
ほじそ	59
みょうが	59
みょうがたけ	59
ぼうふう	59
もろ胡瓜	59
ふきのとう	59
食用菊	59
芽いも	60
その他しょうが	60
その他香辛・つま物野菜	60

きのこ・山菜類

生しいたけ	60
まつたけ	60
なめこ	60
えのきだけ	60
しめじ	61
マッシュルーム	61
その他きのこ	61
わらび	61
たらの芽	61
その他山菜	61

その他野菜類

うめ	61
ゆず	61
だいたい	62
すだち	62
かぼす	62
ぎんなん	62

(2) 果実

みかん類

早生温州	63
ハウスみかん	63
普通みかん	63

柑橘類

ポンカン	63
ネーブルオレンジ	63
オレンジ	63
夏みかん	63
甘夏みかん	63
伊予柑	63
はっさく	63
グレープフルーツ	63
レモン	63
文旦・晚白柚	63
金柑	63
セミノール	64
清見	64
その他柑橘	64

りんご類

つがる	64
ゴールドデン	64
ジョナゴールド	64
紅玉	64
ふじ	64
王林	64
世界一	64
千秋	64
アルプス乙女	64
その他りんご	64

なし類

長十郎	64
幸水	64
新水	65
豊水	65
二十世紀	65

新高	65
西洋なし	65
その他なし	65

かき類

富有	65
次郎	65
平核無	65
四ツ溝	65
その他かき	65

びわ類

びわ	66
----	----

もも類

もも	66
ネクタリン	66

すもも類

すもも	66
-----	----

さくらんぼ類

さくらんぼ	66
-------	----

ぶどう類

デラウェア	66
ネオマスカット	66
ベリーA	66
巨峰	66
ピオーネ	66
甲斐路	66
その他ぶどう	66

くり類

くり	67
----	----

いちじく類

いちじく	67
------	----

いちご類

とよのか	67
その他いちご	67

あんず類

あんず	67
-----	----

メロン類

アールスメロン	67
ハネジュウメロン	67
アンデスメロン	67
その他メロン	67

すいか類

すいか	67
小玉すいか	67

その他果実類

バナナ	68
パイナップル	68
パパイヤ	68
アボガド	68
かりん	68
キウイ	68
その他果実	68

(3) 加工品

野菜加工品類

干だいこん	69
切干だいこん	69
かんそういも	69
干しいたけ	69
野菜・瓶缶詰ジュース	69
たけのこ水煮	69
豆もやし	69
その他野菜加工品	69

漬物類

たくあん	69
はくさい漬	69
うめぼし	69
その他漬物	69

果実加工品類

干柿	69
その他果実加工品	70
果実・瓶缶詰ジュース	70

2. 水産物部

(1) 生鮮水産物

鮮魚類

まぐろ類	97
ほんまぐろ	97
いんどまぐろ	97
めばち	97
きわだ	97
だるま	97
きめじ	97
とんぼ	97
ほんめじ	98
よこわ	98
その他まぐろ	98

かじき類	98
まかじき	98
めかじき	98
黒皮かじき	98
ばしょうかじき	98

かつお類	98
かつお	98
とうけん	98
その他かつお	98

いわし類	99
まいわし	99
せぐろいわし	99
うるめいわし	99
しらす	99
その他いわし	99

さば類	99
さば	99
その他さば	100

ぶり類	100
ぶり	100
はまち	100
いなだ	100
ひらまさ	100
かんぱち	101
わらさ	101
わかし	101
その他ぶり	101

たら類	101
またら	101
すけそうだら	101
その他たら	101

たい類	101
まだい	101
あまだい	102
れんこだい	102
くろだい	102
きんめだい	102
いしだい	102
たかべ	102
しず	102
たかさご	102
まとうだい	102
しらだい	102
こしょうだい	103
めだい	103
きんきだい	103

しらかわ	103
くちみだい	103
ちこだい	103
あおだい	103
その他たい	103
ひらめ類	103
ひらめ	103
したびらめ	103
あかしたびらめ	104
その他ひらめ	104
かれい類	104
まがれい	104
まこがれい	104
いしがれい	104
あかがれい	104
こもちがれい	104
めいたがれい	104
みずがれい	104
その他かれい	104
あじ類	104
まあじ	104
むろあじ	105
しまあじ	105
その他あじ	105
その他鮮魚類	105
さんま	105
たち	105
このしろ	105
さわら	105
さごし	106
かます	106
かさご	106
すずき	106
いさぎ	106
あなご	107
にしん	107
ぐち	107
さけ	107
ぎんさけ	107
べにさけ	107
ます	107
サーモン	107
あかうお	107
ぼら	107
むつ	108
ふぐ	108
まながつお	108
きす	108
かわはぎ	108
しらうお	108
おあか	108
あんこう	108
さより	108
いとより	109
しいら	109
こはだ	109
あかむつ	109
くろむつ	109
あきさけ	109
のどくろ	109
こち	109
はも	109
はた	109
その他鮮魚	109
えび類	110
車えび	110
桜えび	110

甘えび	110
伊勢えび	110
まきえび	110
むきえび	110
その他えび	110

かに類	111
毛がに	111
ずわいがに	111
たらばがに	111
わたりがに	111
くりがに	111
はなさきがに	111
ドーマンがに	111
その他かに	111

いか類	111
するめいか	111
やりいか	111
こういか	112
もんこういか	112
ほたるいか	112
あおりいか	112
あかいいか	112
その他いか	112

たこ類	112
まだこ	112
その他たこ	112

貝類

はまぐり	113
みる貝	113
とり貝	113
かき	113
あさり	113
あか貝	113
さざえ	113
しじみ	114
あわび	114
あおやぎ	114
からがき	114
ほたて貝	114
つぼ	114
ばい貝	114
さきあか	115
貝ぼしら	115
とこぶし	115
ながらみ	115
こぼしら	115
ほつき貝	115
その他貝	115

海藻類

もずく	115
わかめ	115
こんぶ	116
のり	116
とさか	116
その他海藻	116

水産動物類

しゃこ	116
うに	116
くじら	116
いるか	116
なまこ	117
その他水産動物	117

淡水魚類

わかさぎ	117
あゆ	117
どじょう	117
うなぎ	117
川えび	117
すっぽん	117
その他淡水魚	117

活魚類

活ぶり類	117
活いなだ	117
活かんぼち	117
その他活ぶり	117

活たい類	117
活たい	117
活あまだい	117
活くろだい	117
その他活だい	117

活ひらめ類	117
活ひらめ	117
その他活ひらめ	118

活かれい類	118
活かれい	118
その他活かれい	118

その他活鮮魚類	118
活かさご	118
活すずき	118
活いさき	118
活あなご	118
活ふぐ	118
その他活鮮魚	118

活えび類	118
活車えび	118
活伊勢えび	118
その他活えび	118

活かに類	118
活毛がに	118
その他活かに	118

活いか類	119
活するめいか	119
活やりいか	119
活こういか	119
その他活いか	119

活たこ類	119
活たこ	119

活水産動物類	119
活なまこ	119
その他活水産動物	119

活淡水魚類	119
活どじょう	119
活うなぎ	119
その他活淡水魚	119

(2) 冷凍水産物

冷凍魚類

冷まぐろ類	120
冷ほんまぐろ.....	120
冷めばち.....	120
冷きわだ.....	120
冷とんぼ.....	120
その他冷まぐろ.....	120

冷かじき類	120
冷めかじき.....	120
その他冷かじき.....	120

冷かつお類	120
冷かつお.....	120

冷いわし類	120
冷いわし.....	120
その他冷いわし.....	120

冷さば類	120
冷さば.....	120
その他冷さば.....	120

冷ぶり類	120
冷ぶり.....	120
その他冷ぶり.....	120

冷たら類	120
冷たら.....	120
冷ぎんたら.....	120
その他冷たら.....	121

冷たい類	121
冷たい.....	121
冷れんこだい.....	121
冷きんめだい.....	121
冷あらかぶだい.....	121
冷しろあまだい.....	121
その他冷たい.....	121

冷ひらめ類	121
冷ひらめ.....	121
その他冷ひらめ.....	121

冷かれい類	121
冷かれい.....	121
冷からすがれい.....	121
冷こもちがれい.....	121
その他冷かれい.....	121

冷あじ類	121
冷あじ.....	121
その他冷あじ.....	121

その他冷凍魚類	121
冷さんま.....	121
冷たち.....	122
冷さけ.....	122
冷ぎんさけ.....	122
冷べにさけ.....	122
冷ます.....	122
冷あかうお.....	122
冷さわら.....	122
冷さごし.....	122
冷かます.....	122
冷いさき.....	122

冷あなご.....	122
冷にしん.....	122
冷しらうお.....	122
冷さより.....	122
冷ほっけ.....	122
冷しいら.....	123
冷はも.....	123
冷ぎんひらす.....	123
冷メルルーサ.....	123
冷ほき.....	123
冷スメルト.....	123
冷きす.....	123
冷あきさけ.....	123
その他冷凍魚.....	123

冷えび類	123
冷車えび.....	123
冷桜えび.....	123
冷甘えび.....	123
冷伊勢えび.....	123
冷あかえび.....	123
冷むきえび.....	123
冷えび (インドネシア).....	124
冷えび (インド).....	124
冷えび (オーストラリア).....	124
冷えび (メキシコ).....	124
冷えび (ブラジル).....	124
冷えび (バングラディッシュ).....	124
冷えび (イラン).....	124
冷えび (スリランカ).....	124
冷えび (フィリピン).....	124
冷ロプスター.....	124
その他冷えび.....	124

冷かに類	124
冷ずわいがに.....	124
冷たらばがに.....	124
冷わたりがに.....	124
その他冷かに.....	124

冷いか類	125
冷するめいか.....	125
冷やりいか.....	125
冷もんこういか.....	125
冷あおりいか.....	125
冷むらさきいか.....	125
冷つぼぬきいか.....	125
その他冷いか.....	125

冷たこ類	125
冷たこ.....	125
その他冷たこ.....	125

冷貝類

冷かき.....	125
冷はまぐり.....	126
冷みる貝.....	126
冷あさり.....	126
冷あか貝.....	126
冷ささえ.....	126
冷あわび.....	126
冷ほたて貝.....	126
冷貝ばしら.....	126
冷ながらみ.....	126
冷まつぶ.....	126
冷つぶ貝.....	126
その他冷貝.....	126

冷水産動物類

冷くじら.....	126
その他冷水産動物.....	126

冷淡水魚類

冷あゆ.....	126
冷川えび.....	126
冷やまめ.....	127
その他冷淡水魚.....	127

(3) 加工水産物

塩蔵品類

塩さけ.....	128
塩ます.....	128
塩さば.....	128
塩さんま.....	128
塩ぶわ.....	128
塩おご.....	128
塩ぎんさけ.....	128
塩べにさけ.....	128
塩あきさけ.....	128
塩辛 (かつお).....	128
塩辛 (いか).....	128
塩辛 (その他).....	128
塩くらげ.....	129
子持ちこんぶ.....	129
すじこ.....	129
いくら.....	129
かずのこ.....	129
たらこ.....	129
めんたいこ.....	129
その他塩蔵品.....	129
その他魚卵品.....	129

塩干品類

丸干品	130
丸干いわし.....	130
めざし.....	130
干かれい.....	130
丸干あじ.....	130
丸干さんま.....	130
丸干うるめ.....	130
丸干せぐろ.....	130
その他丸干品.....	130

開干品	130
開干いわし.....	130
開干さんま.....	130
開干あじ.....	130
開干さば.....	131
開干たい.....	131
開干いか.....	131
開干かます.....	131
開干ほっけ.....	131
その他開干品.....	131

焼干品類

焼きいか.....	131
その他焼干品.....	131

煮干品類

にぼし.....	131
ちりめん.....	132
かえり.....	132

その他煮干品…………… 132

素干品類

ししゃも…………… 132
たづくり…………… 132
するめ…………… 132
素干桜えび…………… 132
素干しらす…………… 132
その他素干品…………… 132

燻製品類

燻製いか…………… 133
燻製さけ…………… 133

湯煮品類

煮いか…………… 133
なまりぶし…………… 133
煮だこ…………… 133
煮えび…………… 133
煮ほたて…………… 133
しらす釜あげ…………… 133
その他湯煮品…………… 133

調味漬品類

調味漬品…………… 133
酢だこ…………… 133
酢くらげ…………… 133
しめさば…………… 133
酢こはだ…………… 133
味付たこ…………… 134
味付いか…………… 134
味付かずのこ…………… 134
味付もずく…………… 134
味付さざえ…………… 134
味付あなご…………… 134
味付たい…………… 134
サケフレーク…………… 134
その他味付品…………… 134

粕漬品…………… 134
たら粕漬品…………… 134
たい粕漬品…………… 134
あかうお粕漬品…………… 134
その他粕漬品…………… 134

糍漬品…………… 135
さけ粕漬品…………… 135
いか糍漬品…………… 135
その他糍漬品…………… 135

みりん漬品…………… 135
まぐろみりん漬品…………… 135
その他みりん漬品…………… 135

その他調味漬品…………… 135
味噌漬品…………… 135
しょうが漬品…………… 135
南蛮漬品…………… 135
スタミナ漬品…………… 135
風味漬品…………… 135
オイル漬品…………… 135
調味付焼品…………… 135
醤油漬品…………… 135
ぬか漬品…………… 135
さごはち漬品…………… 135
その他調味漬品…………… 135

珍味品類

貝珍味…………… 136
かに珍味…………… 136
いか珍味…………… 136
たこ珍味…………… 136
その他珍味品…………… 136

佃煮品類

たらこ佃煮…………… 137
あさりこんぶ…………… 137
いわのり…………… 137
こんぶ佃煮…………… 137
その他佃煮品…………… 137

干節品類

かつお節…………… 137
その他干節品…………… 137

練製品類

かまぼこ…………… 137
ちくわ…………… 138
はんぺん…………… 138
あげもの…………… 138
なると…………… 138
すりみ…………… 138
その他練製品…………… 138

うなぎ加工品類

うなぎ白焼き…………… 138
うなぎかば焼き…………… 138
その他うなぎ加工品…………… 139

鳥卵加工品類

伊達巻…………… 139
錦たまご…………… 139
厚焼き…………… 139
その他鳥卵加工品…………… 139

その他加工品類

いわしみりん干品…………… 139
さんまみりん干品…………… 139
さばみりん干品…………… 139
かれい切身…………… 139
いか切身…………… 139
その他加工品…………… 139

市場概要

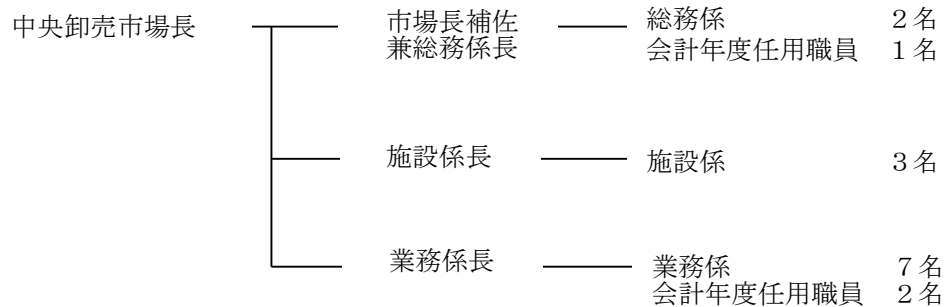
(令和6年1月1日現在)

1. 市場開設

- (1) 名称 静岡市中央卸売市場
- (2) 所在地 静岡市葵区流通センター1番1号
- (3) 開設許可日 昭和51年2月10日
- (4) 業務開始日 青果部 昭和51年2月16日
水産物部 昭和51年5月14日
- (5) 開設者 静岡市
- (6) 取扱品目 青果部：
野菜・果実及びその加工品並びに規則で定めるその他の食料品
水産物部：
生鮮水産物及びその加工品並びに規則で定めるその他食料品
- (7) 開場時間 午前0時～午後12時
競りの開始時刻 青果部 午前6時30分
水産物部 午前5時30分

2. 市場機構

(1) 開設者事務所



(2) 卸売業者

区分	業者名	電話
青果部	静岡V F株式会社	054-263-3000
水産物部	三共水産株式会社	054-263-3205
	魚市静岡魚市株式会社	054-263-3281

(3) 仲卸業者

青果仲卸業者 (11社)

業者名	電話	業者名	電話
東海青果株式会社	054-263-3151	丸一青果株式会社	054-263-3125
富士正青果株式会社	054-263-3105	有限会社カネ五五光青果	054-263-3165
三和新静株式会社	054-263-3135	株式会社いちふじ青果	054-263-3161
丸松青果株式会社	054-263-3141	丸久青果株式会社	054-263-3131
静岡促成株式会社	054-263-3185	有限会社松涛青果	054-263-3111
つるや青果株式会社	054-263-3121		

水産仲卸業者 (13社)

業者名	電話	業者名	電話
株式会社宮水	054-263-3340	鵬水産株式会社	054-263-3355
株式会社志茂長	054-263-3301	飯沼水産株式会社	054-263-3350
松友水産株式会社	054-263-3375	静長水産株式会社	054-263-3370
丸魚静岡魚類株式会社	054-263-3325	白井水産株式会社	054-263-3335
株式会社ヤマホン水産	054-263-3360	栄和水産株式会社	054-263-3345
株式会社山忠水産	054-263-3381	株式会社流通洞江水産	054-263-3235
株式会社大和	054-263-3311		

(4) 売買参加者

区分	業者名	登録数	電話
青果部	静岡青果物商業協同組合	186	054-263-3441
水産物部	静岡市水産物商業協同組合	204	054-263-3451

(5) 関連事業者 (25社)

業 種	業 者 名	電 話
冷蔵庫	静岡中央市場冷蔵株式会社	054-263-3461
食 肉	M・Kフード	054-263-3019
総合食品	有限会社サスサン朝原商店	054-263-3439
〃	株式会社ソッソ	054-263-3385
豆 腐	株式会社白帆タンパク	054-263-3496
生 花	株式会社静清フラワー	054-263-3123
〃	有限会社増田生花店	054-263-3087
漬 物	鈴木漬物株式会社	054-263-3477
〃	静岡わさび市場部	054-263-3484
〃	マルハチ食品株式会社	054-263-3486
精算・代払	静岡青果物商業協同組合	054-263-3441
〃	静岡市青果仲卸協同組合	054-263-3100
〃	静岡市水産物商業協同組合	054-263-3451
運送業	静岡市中央卸売市場共同配送株式会社	054-263-3055
〃	丸百運送株式会社	054-263-3047
〃	有限会社 瑠宝	054-263-6570
鶏 卵	青木義夫商店	054-263-3386
加工食品・飲料水 健康食品・健康雑貨	有限会社紅光	054-294-8133
加工食品・日用雑貨	株式会社魚雄	054-267-3535
食 堂	みっちゃん食堂	054-263-3093
〃	有限会社寿し政	054-263-3039
日用雑貨	静岡青果物商業協同組合購買部	054-263-3441
〃	静岡市水産物商業協同組合購買部	054-263-3451
計量機販売	株式会社フラット販売	054-267-1015
宅配取次	宅配取次店 島本	054-263-3502

3. 中央卸売市場の機能

中央卸売市場の機能の中で重要な項目は次のとおりです。

- ・ 大量かつ能率的な集荷・分荷
- ・ 適正な価格形成
- ・ 確実迅速な決済

これが、消費者には適種適量な商品の安定供給源となり、生産者には信頼できる継続的な販売ルートの確保となる。

(1) 開設者

卸売市場法、業務条例及び施行規則に基づいて市場を開設し、施設の維持管理と業務の許可及び取引が公正に行われるよう指導監督を行う。

(2) 卸売業者

農林水産大臣の許可を受けて、出荷者から販売委託を受け、又は、買い付けた品物を仲卸業者及び売買参加者に卸売する業者をいう。販売方法は、原則として競り売り、又は、相対売りの方法で行われる。

(3) 仲卸業者

開設者の許可を受けて、卸売業者から買い受けた品物を、市場内の仲卸店舗で売買参加者や買出人に販売する業者をいう。

(4) 売買参加者

生鮮食料品の小売業者、加工業者及び大口需要者のうち、開設者の承認を受けて、仲卸業者と同様、卸売業者から買い受けができる人で、市場外の店舗で一般消費者に小売する業者をいう。

(5) 関連事業者

開設者の許可を受けて、市場機能を補完するため、市場内の店舗その他の施設において営業を営んでいる業者をいう。

(6) 買出人

売買参加者でない小売業者で、仲卸業者から生鮮食料品等を買受け、市場外の店舗で主として一般消費者へ小売する業者をいう。

4. 主要施設の種類・面積及び構造

(1) 敷地面積 : 173,961 m²

名 称	構 造	階 数	棟数	建面積 (m ²)	延面積 (m ²)
管 理 棟	鉄筋コンクリート造	地上4・地下1	1	711	3,107
関 連 棟	鉄 骨 造	地上3	1	3,390	4,883
青 果 棟	〃	平屋 (一部2)	1	24,651	25,487
水 産 棟	〃	〃	1	14,048	15,503
冷 蔵 庫 棟	鉄筋コンクリート造	地上3	1	3,479	6,243
水 産 倉 庫 棟	鉄 骨 造	平 屋	1	149	149
青 果 卸 倉 庫 棟	〃	〃	1	1,507	1,440
青 果 仲 卸 倉 庫 棟	〃	〃	1	521	521
青果加工場・関連店舗	〃	〃	1	536	536
包 装 資 材 所	〃	〃	1	373	355
自 転 車 置 場	〃	〃	1	120	120
屋 外 便 所	鉄筋コンクリート造	〃	9	195	195
守 衛 所	〃	〃	3	72	64
汚 水 処 理 場	〃	地下1	1	257	257
買 荷 保 管 積 込 所	鉄 骨 造	平 屋	1	285	285
水 産 配 送 セ ン タ ー	〃	地上2	1	767	1,124
従 業 員 休 憩 所	軽 量 鉄 骨 造	平 屋	1	33.12	33.12

