

# 木くず(剪定枝等)の リサイクルにご協力ください！

木くずがチップ化され、  
原料やエネルギーに  
生まれ変わります。



循環型社会への  
貢献

ごみ焼却量が減少し、  
CO<sub>2</sub>が削減できます。

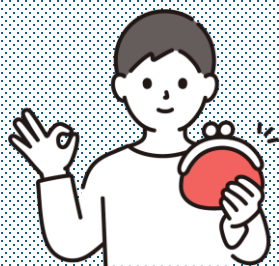


地球温暖化  
の防止

最終処分場への埋立量が  
削減できます。



最終処分場  
の延命



リサイクルした方が  
処理料金が安くなることも！

## 木くずの再生利用等を行っている許可業者一覧

	清水港木材産業協同組合	清水埠頭株式会社	静岡チップ工業株式会社
所在地	静岡バイパス長崎IC付近 〒424-0057 静岡市清水区堀込281-6	清水港折戸湾西側沿岸 〒424-0924 静岡市清水区 清開三丁目5-40	静岡バイパス長崎IC付近 〒424-0065 静岡市清水区長崎1042-11
一般廃棄物処理料金 <small>(令和6年11月末時点)</small>	13円/kg(税別)	10円/kg(税別)	直接業者へお問合せください
受入条件  ※詳細は直接 お問い合わせください。	<b>【規格】</b> 長さ・太さの制限なし  ※葉のみも可	<b>【規格】</b> 長さ 制限なし 太さ 300mm以内 ※規格外でも受入可能な場合が ございますので、ご相談ください。 ※塩分を含む流木も可	<b>【規格】</b> 長さ・太さの制限なし  詳細につきましては、 直接業者にお問合せください。
草のみは不可 紐・ビニールの異物は不可			
処理後の扱い	・燃料チップ	・原料チップ (製紙会社、ボード製造会社) ・燃料チップ	・原料チップ (製紙会社、ボード製造会社) ・燃料チップ
問合せ先	☎ 054-345-4513	☎ 054-334-2333	☎ 054-346-9611

詳しくは、各事業者HPをご確認ください。

清水港木材産業協同組合



清水埠頭株式会社



静岡チップ工業株式会社



市内許可業者に関する最新情報はこちらからご確認ください。

静岡市公式HP



廃棄物の処理に関する  
許可業者一覧

お問合せ

リサイクルの推進に関すること：ごみ減量推進課 ごみ減量・リサイクル推進係 ☎054-221-1361

許可事業者に関すること：廃棄物対策課 許可審査係

☎054-221-1363