

3 整備計画

3-1 基本的な考え方

- 子どもたちが自主的に活動し、試行錯誤・創意工夫しながら創造力を養うという本施設の性格を踏まえ、本計画において以下の点に留意します。

■自由度の高い空間づくり

- ・空間をあえて作り込まずに自由度を高くし、子どもたちの自由な空間作りを促すことにより、創造力向上につなげます。

■安全性の高い空間づくり

- ・子どもたちの活動の中で生じる危険に備え、事故を未然に防ぐ安全な空間づくりを行います。
- ・特に子どもたちが自由に組み立てられる店舗のパーツなどは、安全性に留意した設計・施工や備品等の購入に努めます。

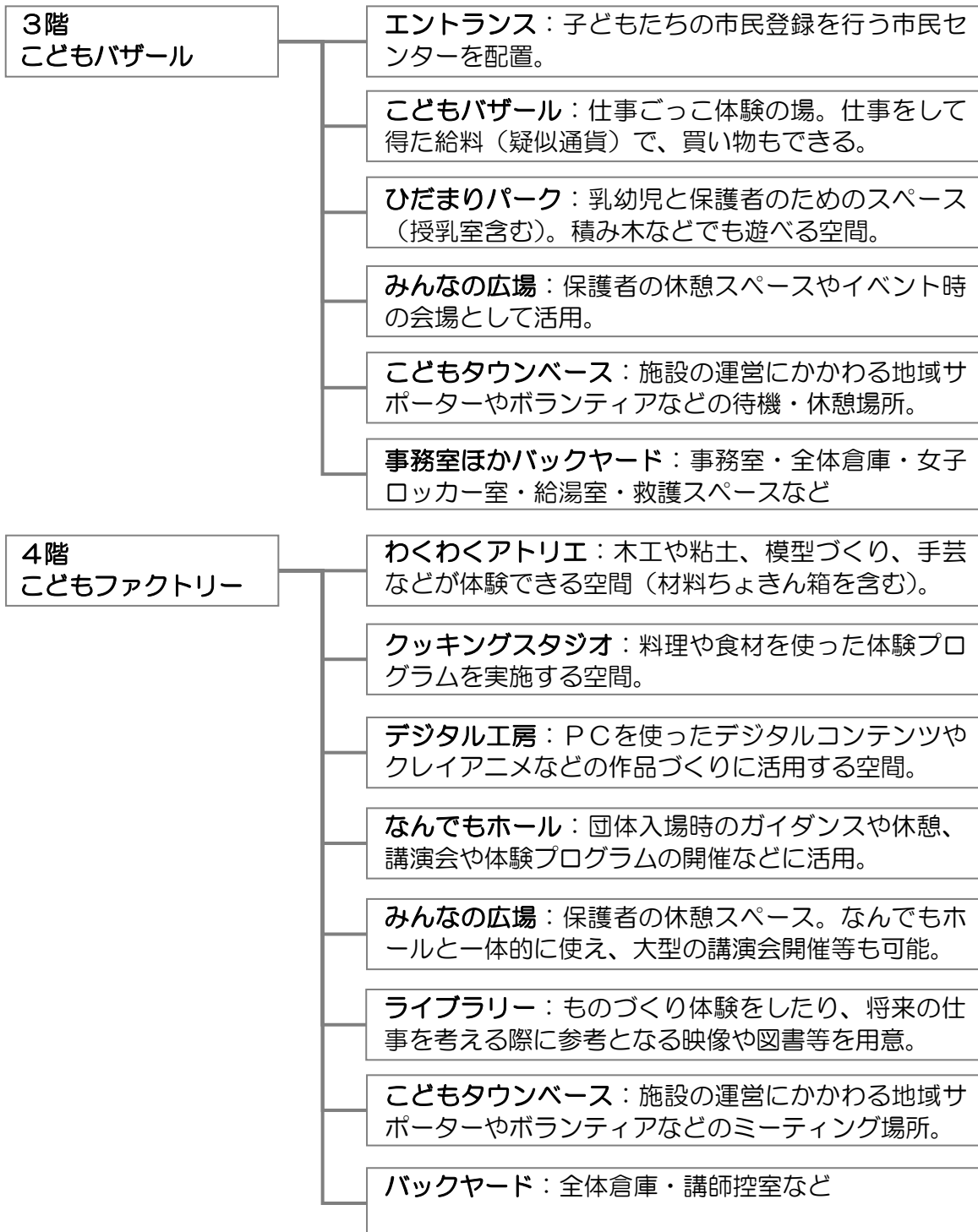
■設備の充実

- ・創造的意欲を持った子どもたちの活動を支えることができるよう、設備の充実に努めます。

3-2 空間計画

3-2-1 諸室の構成と関連

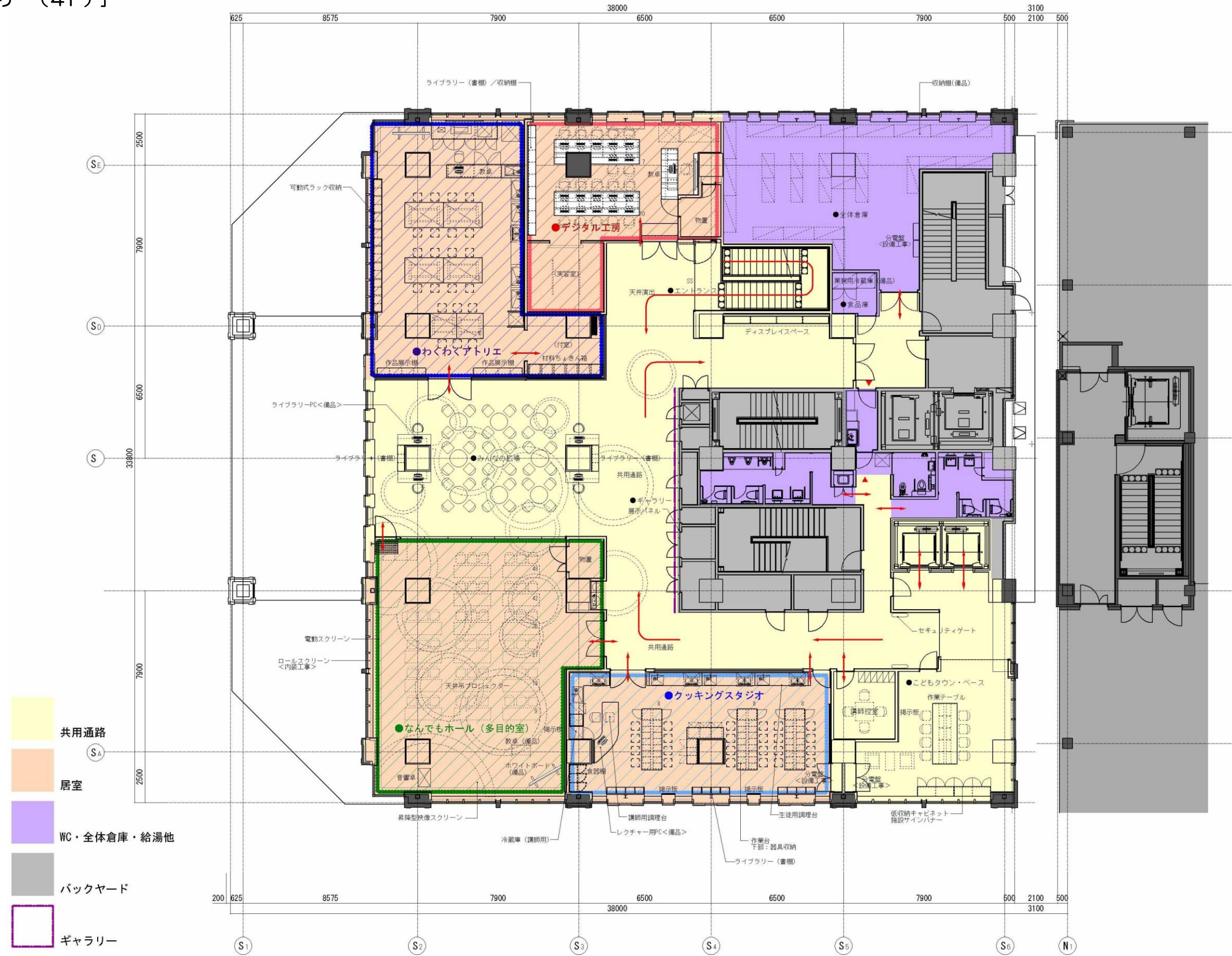
- 本施設は、大きく3階のこどもバザール（仕事ごっこ体験）と4階のこどもファクトリー（ものづくり体験）から成ります。
- 各フロアの諸室の構成は次のとおりです。



3-2-2 平面計画 (平面図・ゾーニング・動線)
 [こどもバザール(3F)]

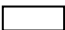


[こどもファクトリー (4F)]



3-2-3 各室の概要

[各室の概要]

使用頻度 多い  少ない  ない 

室名	設定面積	収容人数	主な設備等	主な利用者						運営条件等	
				小学生	乳幼児	中高生	保護者等	ボランティア等	スタッフ	自由利用	参加予約
3階 こどもバザール											
エントランス (EVホール・受付含む)	76㎡	—	セキュリティゲート・天井演出・券売機・メッセージツリー 等	■	■	■	■	■	■	○	
こどもバザール	330㎡	110人	仕事ごっこ体験エリア：組立店舗フレーム・可動式ステージ 等	■	■	■	■	■	■	○	
ひだまりパーク (授乳室等を含む)	64㎡	20人	遊具、ベンチソファ・おむつ交換台・調乳台・ベンチ・遊具収納 等	■	■	■	■	■	■	○	
みんなの広場	60㎡	20人	テーブル・椅子 等	■	■	■	■	■	■	○	
こどもタウンベース (控室兼用)	22㎡	10人	テーブル・椅子・PC・収納棚 等	■	■	■	■	■	■	○	
事務室 (受付含む)	36㎡	10人	電源管理システム・セキュリティ管理システム・複合コピー機 等	■	■	■	■	■	■	○	
全体倉庫	68㎡	—	ラック・業務用洗濯機 等	■	■	■	■	■	■	○	
ロッカー室	26㎡	9人	ロッカー・テーブル・椅子 等	■	■	■	■	■	■	○	
給湯室	7㎡	—	電気ポット・食器棚 等	■	■	■	■	■	■	○	
共用通路	116㎡	—	3階-4階用階段 等	■	■	■	■	■	■	○	
トイレ	48㎡	11人	給排水設備・衛生設備・こどもトイレ・HCトイレ 等	■	■	■	■	■	■	○	
4階 こどもファクトリー											
デジタル工房 (体験スタジオを含む)	73㎡	18人	映像ディスプレイ・複合コピー機・プリンター・PC 等	■	■	■	■	■	■	○	○
わくわくアトリエ (材料ボックスを含む)	112㎡	23人	コンプレッサー・木工旋盤・作品保管棚・ホワイトボード 等	■	■	■	■	■	■	○	○
クッキングスタジオ	87㎡	23人	IHクッキングシステム・オープン電子レンジ・調理具 等	■	■	■	■	■	■	○	○
なんでもホール	137㎡	80人 ※	遮光カーテン・スクリーン・プロジェクター・音響卓・可動間仕切壁 等	■	■	■	■	■	■	○	○
みんなの広場・ライブラリー	91㎡	30人	テーブル・椅子・書棚・PC(情報端末) 等	■	■	■	■	■	■	○	
こどもタウンベース (講師控室等を含む)	44㎡	12人	湯沸室・洗濯機・電話回線・複合コピー機・ソファ 等	■	■	■	■	■	■	○	○
全体倉庫	87㎡	—	ラック・食品庫 等	■	■	■	■	■	■	○	
エレベーターホール	20㎡	—	セキュリティゲート 等	■	■	■	■	■	■	○	○
共用通路	149㎡	—	3階-4階用階段・天井演出 等	■	■	■	■	■	■	○	
トイレ	35㎡	—	給排水設備・衛生設備・HCトイレ 等	■	■	■	■	■	■	○	
3階 ルーフバルコニー											
ルーフバルコニー	173㎡	—	プランター・散水栓 等	■	■	■	■	■	■	○	

※最大 100 人

※ライブラリー機能は「みんなの広場」のほか、各室に分散