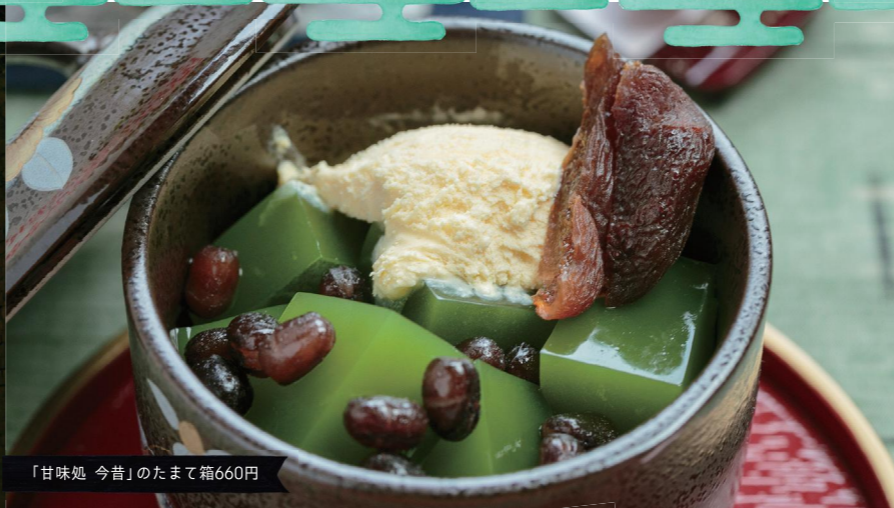




「明治のトンネル」はタイムスリップした気分に



「甘味処 今昔」のたまて箱660円



宇津ノ谷集落は道の駅宇津ノ谷峠から約10分



GOURMET  
そばどころ きしがみ  
**02 蕎麦処 きしがみ**  
産地にこだわったそば粉に、つなぎは水のみを使用した手打ちの十割そばが自慢。四季に染まる宇津ノ谷の山々や、閑静な山里の自然を眺めながらいただくそばは格別です。  
☎054-258-5664 📍静岡市駿河区宇津ノ谷232-2 🕒11:00~14:00、土・日曜、祝日は~15:00  
🕒月曜、第1・3火曜（祝日の場合は翌日）



鴨せいろ



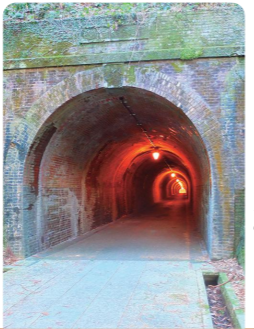
SPOT  
**01 慶龍寺**  
けいりゅうじ  
宇津ノ谷峠を越える旅人が、鬼に会わぬようにお参りしたという延命地藏尊が安置されているお寺。  
☎054-259-1309 📍静岡市駿河区宇津ノ谷729-1  
🕒無料



軒先に吊るして魔除けとして使われる十割そば



GOURMET  
ものづくり かんみどころ こんじゃく  
**04 ものづくり 甘味処 今昔**  
御膳が並ぶ畳の間が印象的な甘味処。岡部産玉露抹茶を使用した寒天ゼリーなど、見た目も美しいスイーツがいただけます。  
☎054-260-7210 📍静岡市駿河区宇津ノ谷231-2 🕒10:00~16:00 🕒月曜、第2・3火曜 🕒3台



SPOT  
**03 明治のトンネル**  
めいじのどんねる  
明治9年、日本初の有料トンネルとして開通。明治時代の貴重な建造物として、現役のトンネルとしては初めて国の登録有形文化財となっています。  
📍静岡市駿河区宇津ノ谷  
🕒無料 🕒3台



おさんぽデータ  
🕒 ゆっくり歩いて 約200分  
📏 トータル歩行距離 約1.4km  
🕒 おすすめの時間帯 9:00-16:00  
宇津ノ谷入口バス停までは、静岡駅からバスで約30分。つたの細道を歩く人は装備を万端に。

トンネルを抜けた先の峠の集落でひとやすみ  
万葉の頃から人々が行き交った宇津ノ谷峠。その途中にある集落は、丸子宿と岡部宿に挟まれた「間の宿（あいこのしゆく）」の街並みを今に伝えます。古歌の詠まれたこの地は、江戸時代の屋号がそのまま残りまるでタイムスリップしたような気分になります。



ちよこつとコラム  
悠久の時を刻む  
つたの細道をゆく  
その起源は奈良とも平安ともいわれるつたの細道。「するがなる 宇津の山べのうつつにも 夢にも人にあはぬなりけり」かつて在原業平が「伊勢物語」の中で宇津ノ谷越えを詠んだこの句から、地名が生まれました。つたの細道は、現在ではハイキングコースとしてキレイに整備され、多くのハイカーで賑わっています。

ちよこつと休憩  
道の駅宇津ノ谷峠(下り)  
宇津ノ谷トンネルの静岡側にある道の駅。食事も楽しめるので、おさんぽの前夜やトイレ休憩、おみやげ選びはココがオススメ。つたの細道の入り口は施設が一番奥です。休日には上り側の駐車場に車を停めて、宇津ノ谷エリアの散策を楽しんで下さい。



道の駅 おかべ茶屋  
みちのえき おかべちゃや  
宇津ノ谷トンネルの上り線線枝口手前にある道の駅。地元グルメやお菓子などのほか、採れたての野菜の直売もあります。  
☎054-667-5080 📍藤枝市岡部町岡部2190-1