

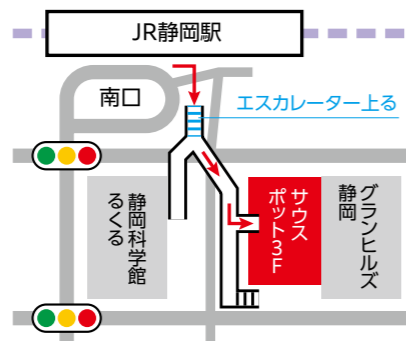
静岡ホビースクエア



JR静岡駅南口徒歩1分!静岡のホビー情報発信基地です。
静岡の模型メーカーの常設展示と様々なホビー体験イベントを開催しています。

館内のオフィシャルショップでは模型メーカー各社の商品を販売。模型キットからTシャツなどのオリジナルグッズまで豊富な品ぞろえが魅力です。

- 所在地/静岡市駿河区南町18-1 サウスポット静岡3F
- 開館時間/平日11:00~18:00/土日祝10:00~18:00
月曜定休・月曜祝日の場合は翌火曜休
- アクセス/JR静岡駅南口から徒歩1分
東名高速道路「静岡I.C.」から車で約15分
新東名高速道路「新静岡I.C.」から車で約30分
(周辺有料駐車場あり)
- URL/<https://www.hobbysquare.jp>



静岡の模型メーカー5社(株)青島文化教材社、(株)ウッディジョー、(株)タミヤ、(株)ハセガワ、(株)BANDAI SPIRITSの製品が展示されています。

品揃え充実のオフィシャルショップと買ってすぐつくれる工作室を完備!

館内にはミニ四駆の大型サーキットを常設!また模型のみならず、粘土を使ったお菓子のミニチュアを作る体験も定期的で開催されます。



ミニ四駆サーキット



粘土を使ったお菓子のミニチュア



オフィシャルショップ

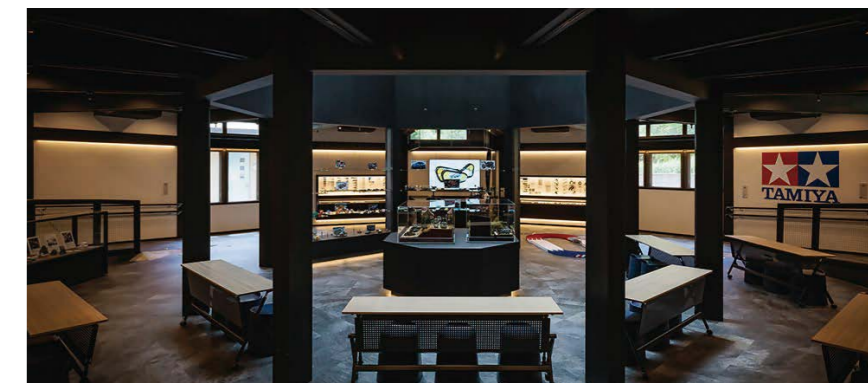
駿府の工房 匠宿(模型工房)



駿河区丸子にある静岡市の伝統工芸体験施設です。
タミヤ監修の模型工房では、年齢性別を問わず模型製作が体験できます。

プラモデルの全国シェアNo.1を誇る静岡発の模型工房で「作ってみたい」、「また作りたい」と思えるような体験が皆さんを待っています。

- 所在地/静岡市駿河区丸子3240-1
- 開館時間/9:30~18:00(模型工房は~17:00)
- 定休日/火曜(火曜祝日の場合は営業、翌平日休業)
- アクセス/JR静岡駅北口7番線のりばらずてつジャストライン
中部国道線藤枝駅前行き乗車
吐月峰駿府匠宿入口にて降車、徒歩約5分
東名高速道路「静岡I.C.」から車で約15分
新東名高速道路「新静岡I.C.」から車で約30分
(無料駐車場あり)
- URL/<https://takumishuku.jp>



工房長のレクチャーのもと、模型を通してものづくりの楽しさや浪漫を感じられる製作体験

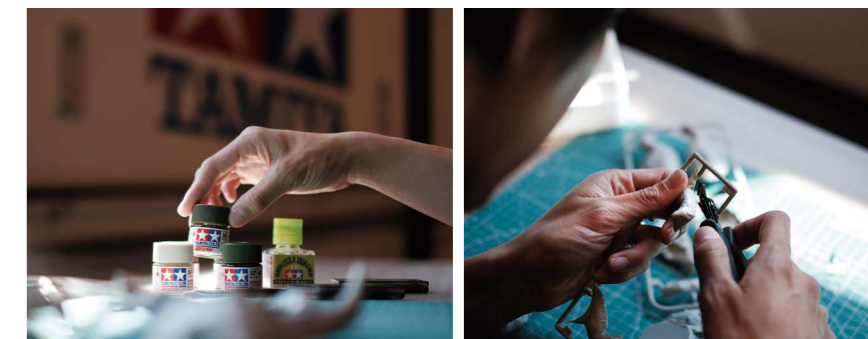
タミヤの工具でプラバンでのお花づくりや、恐竜プラモデルの組み立てや色塗り、ミニ四駆の製作、走行体験などが楽しめます。特別体験やカルチャー教室なども開催します。



カルチャー教室



体験できる模型



ご都合のいい時間に体験していただけるよう web での体験予約をおすすめしています。ご予約がない来館でも、席が空いている場合は体験が可能です。