

静岡都市計画道路の変更（静岡市決定）

都市計画道路中 3・3・6 号嶺神明伊佐布線を次のように変更する。

種別	名称		位置			区域	構造				備考
	番号	路線名	起点	終点	主な経過地	延長	構造形式	車線の数	幅員	地表式の区間における鉄道等との交差の構造	
幹線街路	3・3・6	嶺神明伊佐布線	静岡市清水区袖師町字外浜	静岡市清水区伊佐布字向川原	静岡市清水区庵原町字東泉川	約 4,560m		4	27m		静岡市清水区伊佐布字向川原で自動車専用道路 1・5・2 伊佐布インター線に接続
			構造形式の内訳								
	静岡市清水区袖師町字外浜	静岡市清水区袖師町字舞台		約 370m	堀割式		24~34m				
						約 4,190m	地表式		20~32m	J R 東海道本線と立体交差、J R 東海道新幹線と立体交差、自動車専用道路 東名高速道路と立体交差 1 箇所、自動車専用道路 1・5・2 号伊佐布インター線と平面交差、幹線街路 3・1・1 号国道一号バイパス線と立体交差、幹線街路と平面交差 4 箇所	

「区域及び構造は計画図表示のとおり」

理 由

静岡都市計画道路1・2・1号第二東名自動車道や静岡都市計画道路1・4・3号清水北部自動車道等の自動車専用道路の開通や国際拠点港である清水港の物流拠点整備により増加傾向にある広域交通に対処し、交通の安全かつ円滑な通行を確保するため、本案のとおり変更する。

変 更 理 由

静岡都市計画道路 3・3・6 号嶺神明伊佐布線は、国の広域交通の骨格を担う自動車専用道路である静岡都市計画道路 1・2・1 号第二東名自動車道及び静岡都市計画道路 1・4・3 号清水北部自動車道と本市の東西広域交通を担う静岡都市計画道路 3・1・1 号国道一号バイパス線、更には国際拠点港「清水港」を南北に繋ぐ主要幹線街路である。

近年、これらの広域交通網を形成する幹線が順に開通するとともに、清水港では新たに物流拠点として新興津埠頭の整備が進められ、県内だけではなく、他県からもコンテナトレーラー等の大型車両の交通量が増加傾向にある。

このことから、交通の安全かつ円滑な通行を確保するため、当路線の幅員・線形及び静岡都市計画道路 3・1・1 号国道一号バイパス線との交差点隅切り及び交差方法について、本案のとおり変更する。

変 更 概 要

静岡都市計画道路中 3・3・6 号嶺神明伊佐布線について、静岡都市計画道路 3・1・1 号国道一号バイパス線との交差点から 1・5・2 号伊佐布インター線との接続箇所までの幅員及び線形を変更し、都市計画法第 11 条第 2 項に基づき車線数を定める。

併せて、静岡都市計画道路 3・1・1 号国道一号バイパス線との交差点隅切りの形状及び交差方法を変更し、静岡都市計画道路 3・5・71 号袖師村松線の一部廃止に伴う平面交差の箇所数を変更する。

種別	名称		位置			区域	構造				備考
	番号	路線名	起点	終点	主な経過地	延長	構造形式	車線の数	幅員	地表式の区間における鉄道等との交差の構造	
幹線街路	3・3・6	嶺神明伊佐布線	静岡市清水区袖師町字外浜	静岡市清水区伊佐布字向川原	静岡市清水区庵原町字東泉川	約 4,560m		4車線	27m		幅員の変更、線形の変更、車線数の表示、交差点隅切り形状の変更、平面交差箇所数の変更、立体交差追加
	3・3・6	嶺神明伊佐布線	静岡市清水区袖師町字外浜	静岡市清水区伊佐布字向川原	静岡市清水区庵原町字東泉川	約 4,560m		—	25m		
	構造形式の内訳		静岡市清水区袖師町字外浜	静岡市清水区袖師町字舞台		約 370m	掘割式		24~34m		
			静岡市清水区袖師町字外浜	静岡市清水区袖師町字舞台		約 370m	掘割式		24~34m		
						約 4,190m	地表式		20~32m	J R 東海道本線と立体交差、J R 東海道新幹線と立体交差、自動車専用道路東名高速道路と立体交差 1 箇所、自動車専用道路 1・5・2 号伊佐布インター線と平面交差、幹線街路 3・1・1 号国道一号バイパス線と立体交差、幹線街路と平面交差 4 箇所	
						約 4,190m	地表式		20~30m	J R 東海道本線と立体交差、J R 東海道新幹線と立体交差、自動車専用道路東名高速道路と立体交差 1 箇所、自動車専用道路 1・5・2 号伊佐布インター線と平面交差、幹線街路と平面交差 6 箇所	

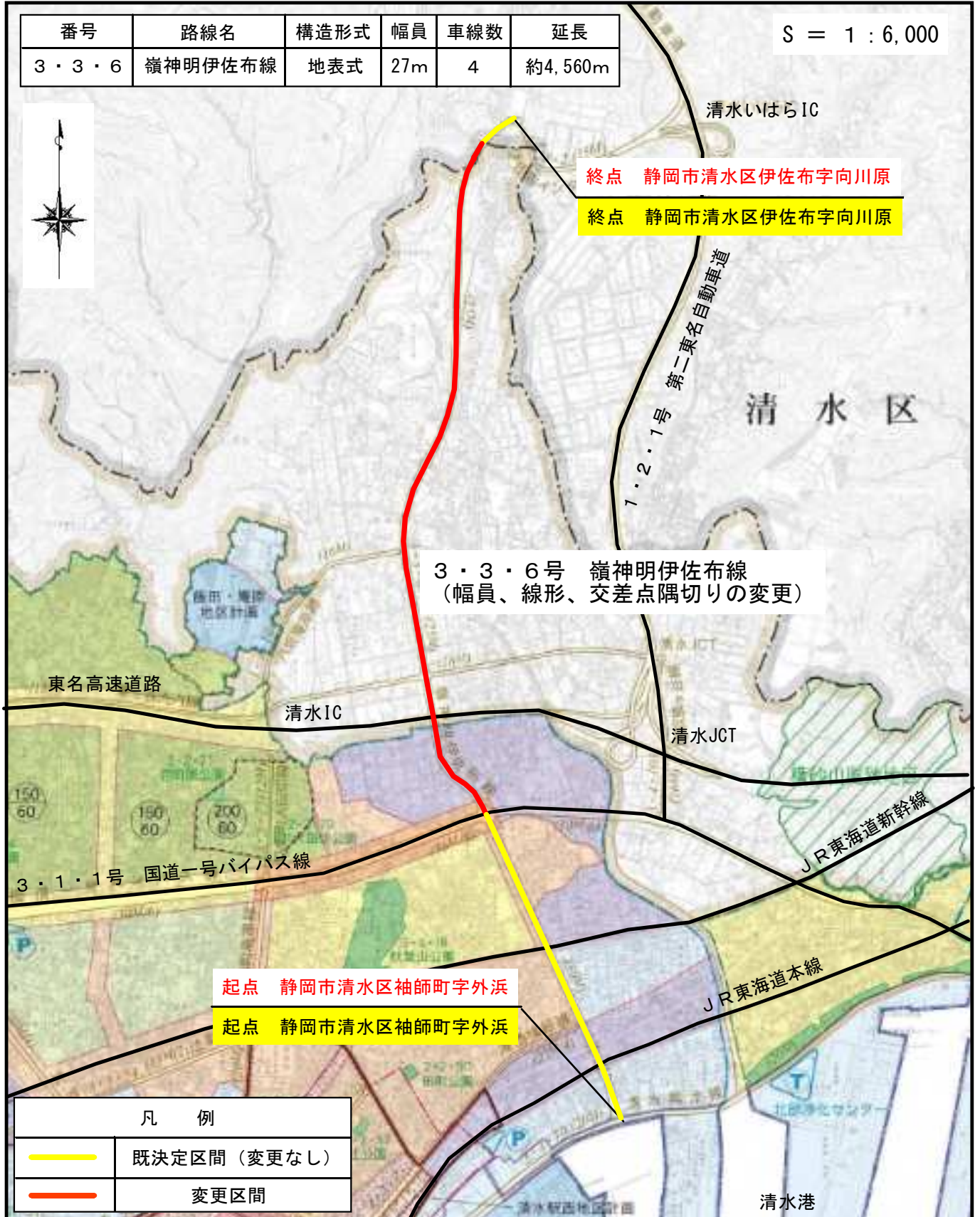
上段：(黒字) 変更後
(黒字下線) 変更箇所

下段：(赤字) 変更前

位置図

S = 1 : 6,000

番号	路線名	構造形式	幅員	車線数	延長
3・3・6	嶺神明伊佐布線	地表式	27m	4	約4,560m



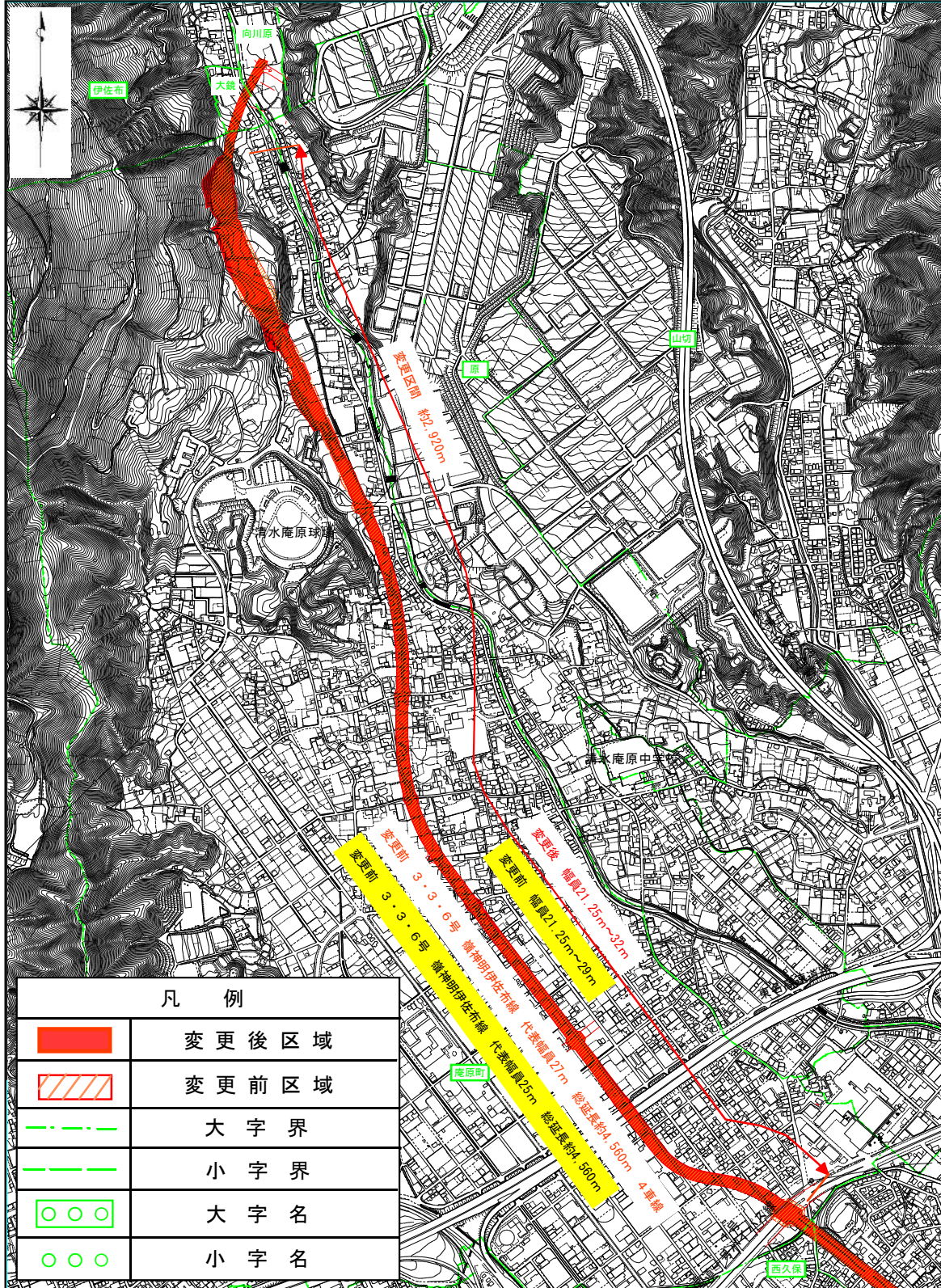
終点 静岡市清水区伊佐布字向川原
終点 静岡市清水区伊佐布字向川原

3・3・6号 嶺神明伊佐布線
(幅員、線形、交差点隅切りの変更)

起点 静岡市清水区袖師町字外浜
起点 静岡市清水区袖師町字外浜

凡 例	
	既決定区間（変更なし）
	変更区間

拡大図



0 100 500 1000m

静岡都市計画道路の変更(静岡市決定)

3・3・6号 嶺神明伊佐布線

第1号議案附図

No. 3

標準断面図

S=1/60



標準部

