

売却区分番号	見積価額 (最低入札価額)	7,900,000 円	
6104	公売保証金	800,000 円	
財産の表示	<p>1 (土地の表示)</p> <p>所在 静岡市清水区草薙字芳沢  地番 350番17  地目 宅地  地積 236.13㎡</p> <p>2 (建物の表示)</p> <p>所在 静岡市清水区草薙字芳沢350番地17  家屋番号 350番17  種類 居宅  構造 木造瓦葺2階建  床面積 1階 95.52㎡  2階 24.84㎡</p> <p style="text-align: right;">以上登記簿による表示</p>		
間取り	別紙のとおり。ただし、図面は現況と異なる場合あり。		
駐車場の有無	無		
公法上の規制	都市計画区域	市街化区域	
	用途地域	第一種低層住居専用地域	
	建ぺい率	40 %	容積率 80 %
	最高高さ	10 m	最低敷地 200 ㎡
	防火指定	—	高度地区 最高限1種(10m)
	その他法制限	風致地区 第2種風致地区(有度山) 建築基準法(日影規制) 制限建築物:軒の高さが7mを超える建築物又は地階を除く階数が3以上の建築物 地盤面からの高さ:1.5m 10m以内の日影規制:3.0h 10m超の日影規制:2.0h 屋外広告物特別規制地域 第1種特別規制地域	
処理供給施設の状況	電 気	無	
	ガ ス	都市ガス	
	上 水 道	無	
	下 水 道	無	
接道状況	南東側 幅員約9.0m舗装市道		
地 勢	平坦地		
画地条件	間口 約13.0m 奥行き 約19.7m		

使用状況等	<p>1 登記簿上の建築年月日 昭和49年4月20日新築</p> <p>2 対象物件は使用されていない(令和6年2月27日現在)。 その他物件内容については所有者に確認すること。</p>
特記事項	<p>1 築後49年が経過し、経年相応の摩滅・破損・老朽化が認められる。</p> <p>2 対象物件は西側隣地より約1.5m低位にあり、東側隣地より約1.3m高位にある。 また、北西側隣地より約5.6m高位にある。</p> <p>3 対象物件は接面道路より一部最大約1.3m高位にある。</p> <p>4 対象物件は第2種風致地区(有度山)にあるため、建築及び宅地の造成等を行う場合は、市長の許可を要す。詳細は静岡市都市局都市計画部緑地政策課に確認すること。</p> <p>5 1階階段付近の床の一部が抜けている。</p> <p>6 道路側の窓ガラスが一部割れている。</p> <p>7 対象物件の北側には立竹木等が繁栄しており、枝等が隣地に越境している。</p> <p>8 建物内には多数の動産類が残置されている。</p> <p>9 敷地内に物置がある。</p>
住居表示等	静岡市清水区草薙350番地の17
最寄駅等	しずてつジャストライン「草薙団地北」バス停から徒歩約1分(約60m)
その他事項	消費税及び地方消費税については混在財産である。

問い合わせ先	<p><b>静岡市 財政局 税務部 滞納対策課 公売係</b></p> <p>電話 (054)221-1114</p>
--------	---

対象物件の最新情報、その他の物件情報は静岡市ホームページの公売情報をご確認ください。  
入札に際しては、あらかじめ公売財産について管轄法務局で関係公簿等を閲覧するとともに、その現況等をご自身で確認してください。

6104

### 物件の所在図

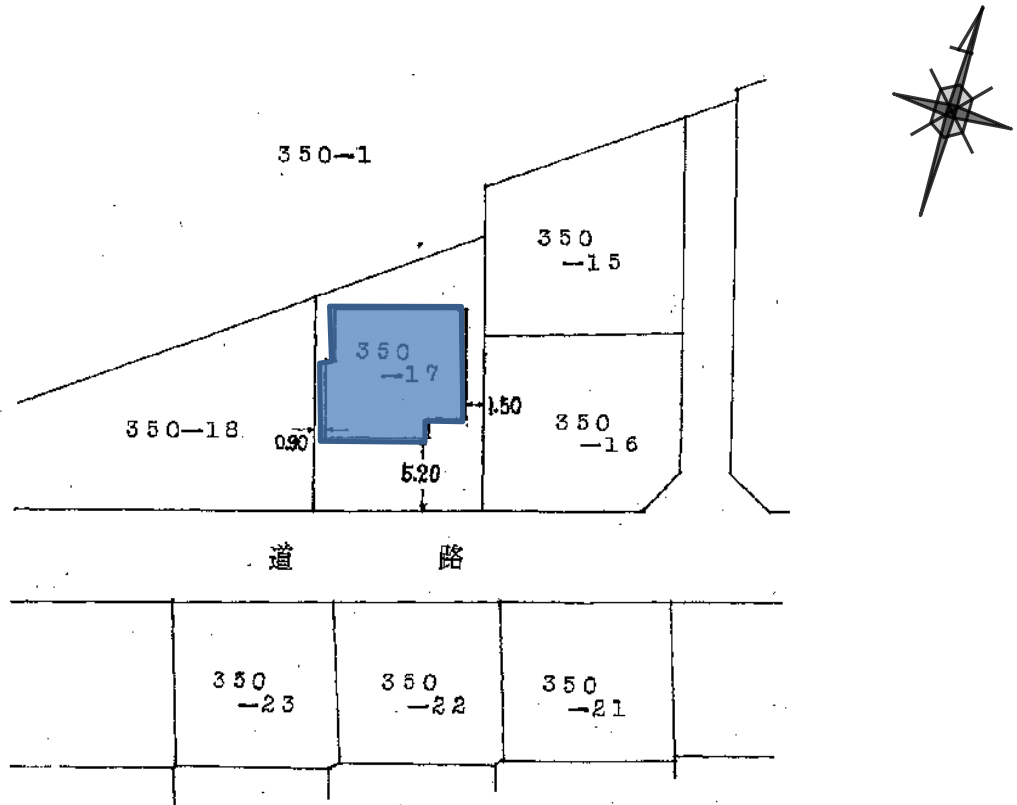


### 物件の見取図（土地）

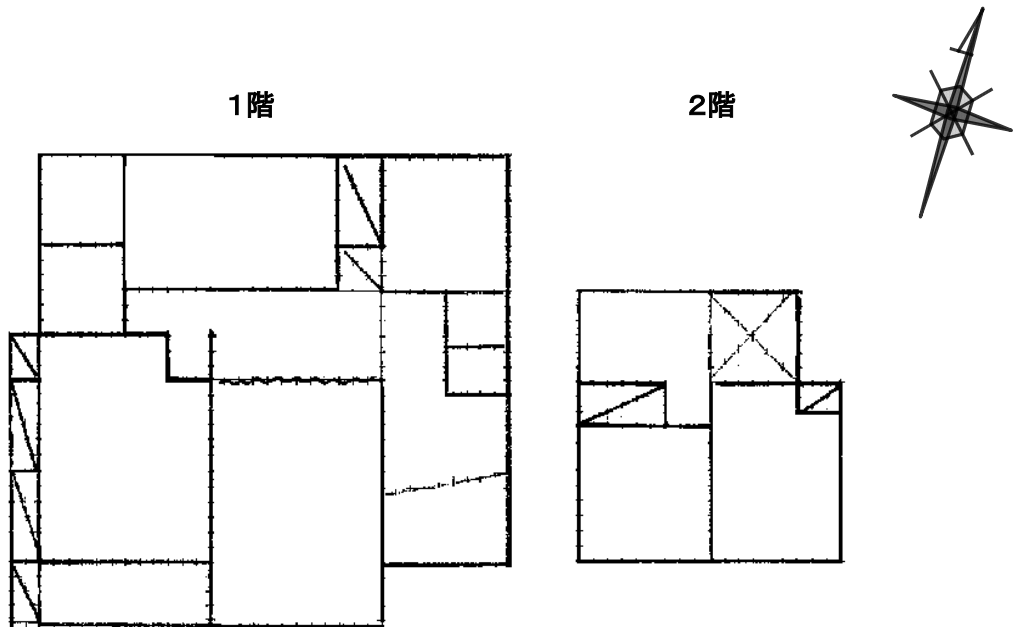


6104

物件の見取図（建物）



物件の見取図（建物の間取り）



6104

物件の写真

