

静岡市のあらし

令和6年4月1日

静岡市企画課

<市制施行>

市域等 平成15年4月1日
面積 1,411.93km² [令和6年1月1日現在]
東西 50.62km 南北 83.10km
人口集中地区面積 106.75km² [令和2年10月1日現在]
都市計画区域面積 234.90km² [令和5年3月31日現在]
市街化区域面積 105.37km² [令和5年3月31日現在]

本庁 静岡市役所 静岡庁舎: 静岡市葵区追手町5番1号
区役所 葵区役所 静岡市葵区追手町5番1号
駿河区役所 静岡市駿河区南八幡町10番40号
清水区役所 静岡市清水区旭町6番8号

市の花・木・鳥 花: タチアオイ、木: ハナミズキ、鳥: カワセミ
姉妹都市 アメリカ: ストットン市、オマハ市、シエルビービル市
フランス: カヌヌ市
室蘭市、上越市
友好都市 ベトナム: フエ市
佐久市

<気象>

年間平均気温 17.4℃ (最高 36.7℃ 最低 -2.6℃)
年間降水量 2,967.0mm 年間平均湿度 70%
年間日照時間 2,239.7時間 [令和4年]

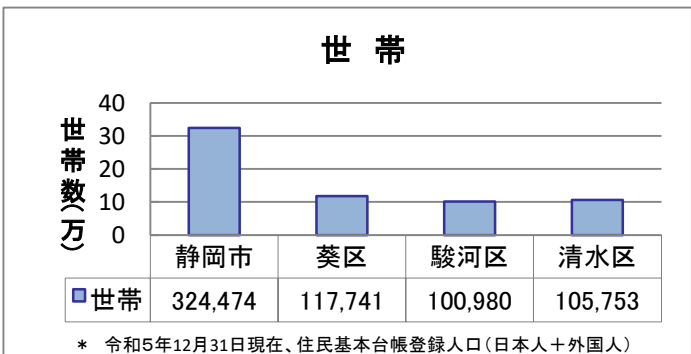
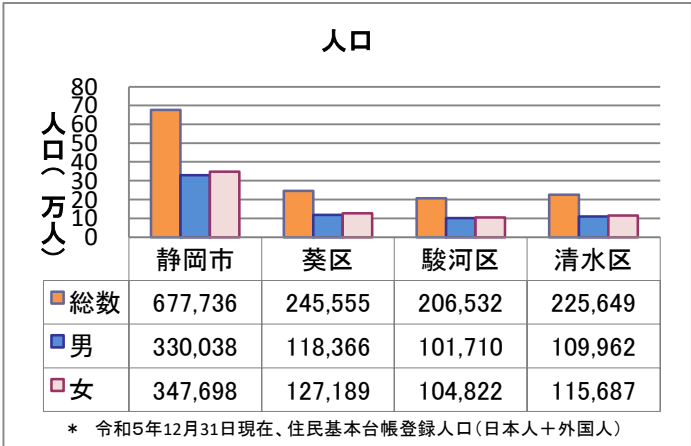
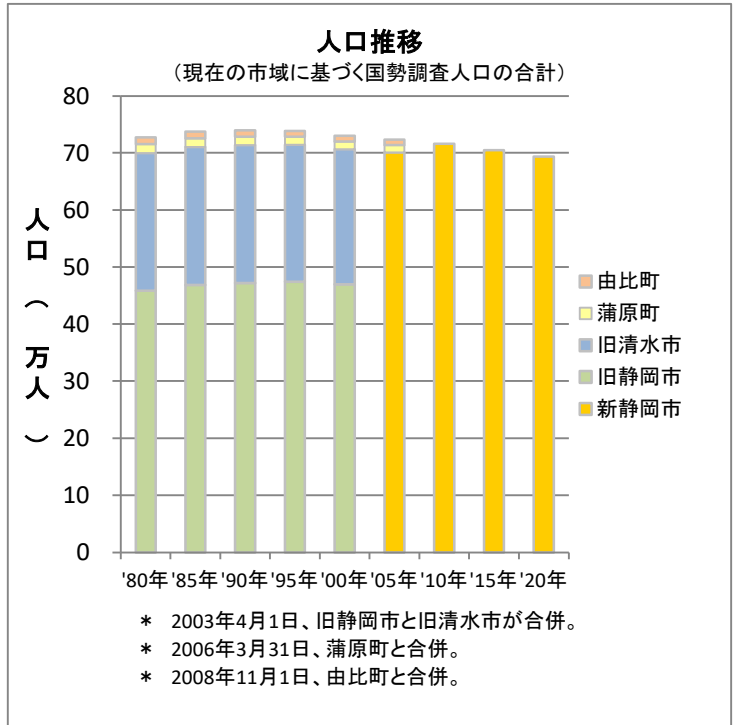
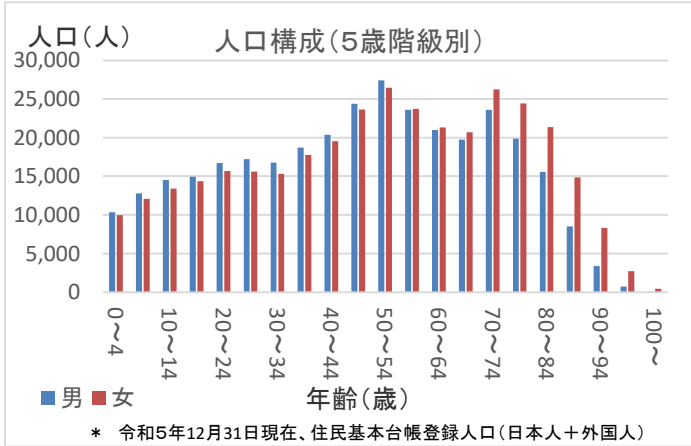
<人口>

住民基本台帳登録人口 総数 677,736人 世帯数 324,474世帯
(日本人+外国人) 男 330,038人 女 347,698人 [令和5年12月31日現在]
住民基本台帳登録人口 総数 11,986人 世帯数 7,635世帯
(外国人) 男 5,712人 女 6,274人 [令和5年12月31日現在]
人口動態 出生 3,704人 死亡 9,411人 自然増減 5,707人減
転入 26,334人 転出 26,515人
その他の増減 115人減 社会増減 296人減 [令和5年]
令和2年国勢調査 総数 693,389人 世帯数 297,421世帯
男 337,812人 女 355,577人
昼間人口 713,197人 夜間人口 693,389人
年齢別人口 総数 693,389人 (年齢不詳を含む)

年齢3区分	人口(人)	構成比(%)
年少人口 (0-14歳)	78,274	11.3
生産年齢人口(15-64歳)	395,897	57.1
老年人口(65歳以上)	209,628	30.2

就業人口 総数 345,110人 (分類不能を含む)

産業3区分	人口(人)	構成比(%)
第一次産業	7,822	2.3
第二次産業	85,079	24.7
第三次産業	242,189	70.2



<産業>

事業所数 33,514事業所
(民営事業所) 従業者数 346,576人 [令和3年経済センサス-活動調査]

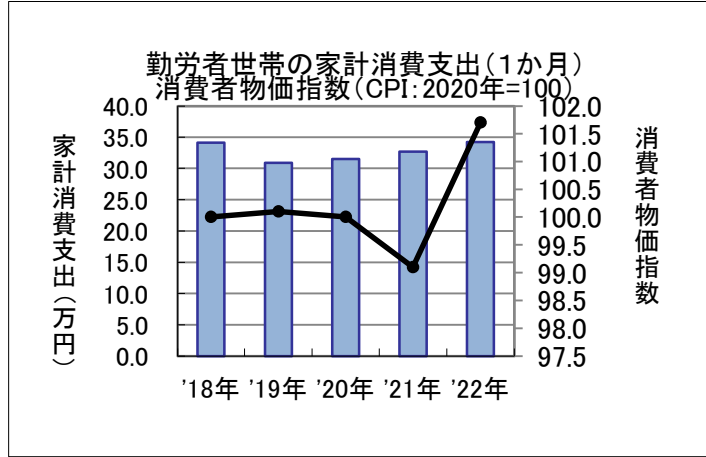
工業事業所数 1,309事業所 従業者数 48,131人
(従業者4人以上の事業所) 製造品出荷額等 2兆574億982万円 [令和2年工業統計調査]

小売業事業所数 5,113事業所 従業者数 40,165人
年間商品販売額 7,726億7,800万円

卸売業事業所数 2,354事業所 従業者数 22,323人
年間販売額 2兆1,248億9,200万円 [令和3年経済センサス-活動調査]

総農家数 5,690戸 基幹的農業従事者数 4,638人
(仕事が主で、主に自営農業に従事した世帯員数)
経営耕地総面積 2,771ha [2020農林業センサス]

<物価・消費生活>



<教育・文化>

大学	5校	学生数	21,915人
短期大学	4校	学生数	1,149人
専修学校	27校	生徒数	5,193人
各種学校	5校	生徒数	330人
高等学校	27校	生徒数	18,430人
中学校	57校	生徒数	17,743人
小学校	88校(分校を含む)	児童数	31,384人
特別支援学校	7校	在学者数	931人

[令和5年5月1日現在、各大学調査・学校基本調査]

<電気・ガス・水道>

発電・需要	発電実績	6,848,930 (1,000kWh)
(静岡県実績)	需要実績	27,786,565 (1,000kWh)
		[令和4年度]
都市ガス	需要戸数	170,311戸 [令和4年]
	消費量	207,244,606m ³
水道(上水道)	給水人口	666,652人 [令和4年度末]
	配水量	83,604,061m ³

<保健・衛生>

医療施設数	病院数	27施設	同病床数	7,237床
	一般診療所数	562施設	同病床数	232床
	歯科診療所数	354施設		[令和4年度末現在]
医療関係従事者数	医師数	1,814人	歯科医師数	504人
	薬剤師数	1,811人		[令和2年末現在]
	看護師数	7,700人	准看護師数	880人
				[令和4年末現在]

<司法・警察・消防>

刑犯	認知件数	2,800件	検挙件数	1,374件	[令和4年]	
交通人身事故	事故件数	3,579件	死者	11人	傷者	4,299人
					[令和4年]	
火災	火災件数	142件	り災世帯数	102世帯	死者	8人
					負傷者	22人
					損害額	11億8,234万円
						[令和4年]

<財政>

令和6年度一般会計予算額 歳入 3,534.6億円		令和6年度一般会計予算額 歳出 3,534.6億円	
市税	1,384.0億円 39.2%	民生費	1,235.5億円 35.0%
国庫支出金	637.6億円 18.0%	教育費	486.2億円 13.8%
市債	335.6億円 9.5%	土木費	430.3億円 12.2%
地方交付税	279.0億円 7.9%	公債費	370.7億円 10.5%
県支出金	209.1億円 5.9%	衛生費	362.8億円 10.3%
地方消費税交付金	179.0億円 5.1%	総務費	340.7億円 9.6%
繰入金	110.2億円 3.1%	消防費	124.8億円 3.5%
使用料及び手数料	83.8億円 2.4%	商工費	61.9億円 1.7%
諸収入	82.2億円 2.3%	災害復旧費	59.8億円 1.7%
軽油引取税交付金	61.4億円 1.7%	その他	62.0億円 1.8%
その他	172.8億円 4.9%		

<労働>

出勤日数・労働時間数等 (静岡県)	出勤日数	18.2日
	総実労働時間	145.1時間
	現金給与総額	352,206円
	[従業者30人以上, 令和4年平均月間]	
	[静岡県毎月勤労統計調査]	
有効求人倍率	1.73倍	
	有効求職者数	118,545人 (新規 22,589人)
	有効求人数	205,606人 (新規 71,522人)
		[令和4年度]

<土木・建設>

道路総延長	3,285.3km
	国道計 135.6km 県道計 425.8km
	市道計 2,723.9km [令和4年4月1日現在]
都市公園総数	533箇所
	総面積 468.72ha
	[令和4年度末現在]

幼保連携型認定こども園	104園	園児数	10,250人
			[令和5年5月1日現在 学校基本調査]
幼稚園	30園	園児数	2,997人
			[令和5年5月1日現在 学校基本調査]
市立図書館	12館	入館者総数	1,605,160人
		総貸出点数	3,883,039点
			[令和4年度]
市立生涯学習施設	38館	利用人員総数	1,040,766人
		総利用回数	85,509回
			[令和4年度, 分館を含む]
	11館	利用者総数	710,051人
			[令和4年度, 学校施設を除く]

<運輸>

