

# 静岡市のあらまし

令和7年4月1日

静岡市企画課

## <市制施行>

市域等

平成15年4月1日  
面積 1,411.93km<sup>2</sup> [令和7年1月1日現在]  
東西 50.62km 南北 83.10km  
人口集中地区面積 106.75km<sup>2</sup> [令和2年10月1日現在]  
都市計画区域面積 234.90km<sup>2</sup> [令和6年3月31日現在]  
市街化区域面積 105.37km<sup>2</sup> [令和6年3月31日現在]  
静岡庁舎: 静岡市葵区追手町5番1号  
静岡市葵区追手町5番1号  
静岡市駿河区南八幡町10番40号  
静岡市清水区旭町6番8号  
花: タチアオイ、木: ハナミズキ、鳥: カワセミ  
アメリカ: ストックトン市、オマハ市、シェルビービル市  
フランス: カンヌ市  
室蘭市、上越市  
ベトナム: フエ市  
佐久市

本庁 静岡市役所  
区役所 葵区役所  
駿河区役所  
清水区役所

市の花・木・鳥  
姉妹都市

友好都市

## <気象>

年間平均気温 18.2℃ (最高 36.9℃ 最低 -4.0℃)  
年間降水量 2,382.5mm 年間平均湿度 70%  
年間日照時間 2,459.3時間 [令和5年]

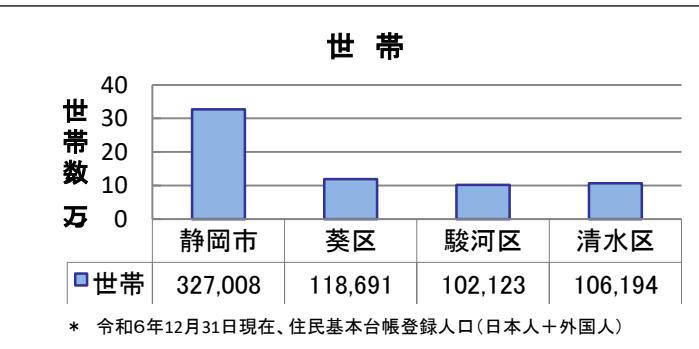
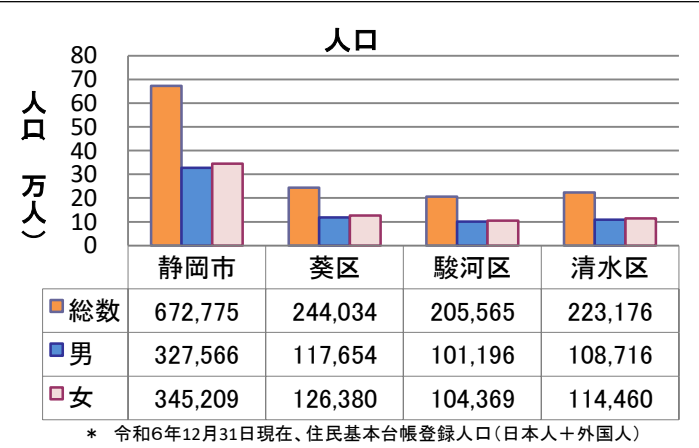
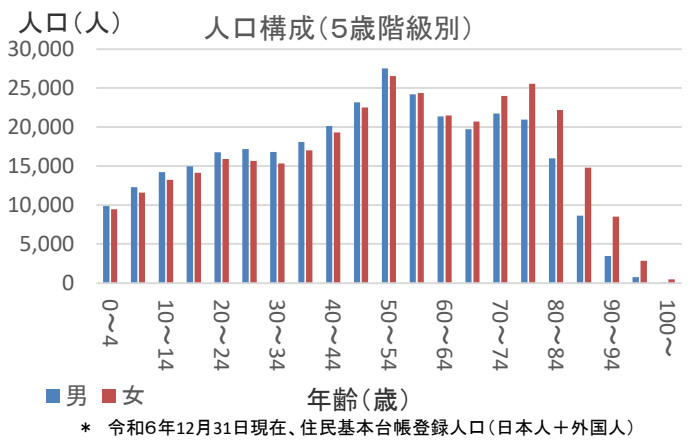
## <人口>

住民基本台帳登録人口 (日本人+外国人) 総数 672,775人 世帯数 327,008世帯  
男 327,566人 女 345,209人 [令和6年12月31日現在]  
住民基本台帳登録人口 (外国人) 総数 13,870人 世帯数 9,403世帯  
男 6,718人 女 7,152人 [令和6年12月31日現在]  
人口動態 出生 3,486人 死亡 9,363人 自然増減 5,877人減  
転入26,853人 転出25,845人  
その他の増減 92人減 社会増減 916人増 [令和6年]  
令和2年国勢調査 総数 693,389人 世帯数 297,421世帯  
男 337,812人 女 355,577人  
昼間人口 713,197人 夜間人口 693,389人  
年齢別人口 総数 693,389人 (年齢不詳を含む)

年齢3区分	人口(人)	構成比(%)
年少人口 (0-14歳)	78,274	11.3
生産年齢人口(15-64歳)	395,897	57.1
老年人口(65歳以上)	209,628	30.2

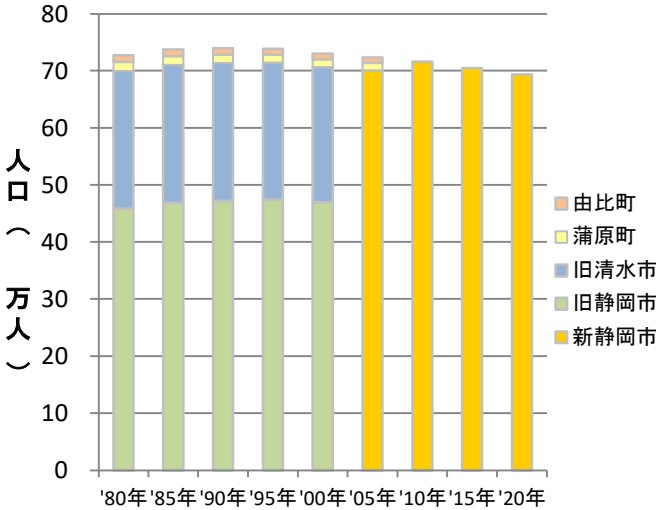
就業人口 総数 345,110人 (分類不能を含む)

産業3区分	人口(人)	構成比(%)
第一次産業	7,822	2.3
第二次産業	85,079	24.7
第三次産業	242,189	70.2



## 人口推移

(現在の市域に基づく国勢調査人口の合計)



\* 2003年4月1日、旧静岡市と旧清水市が合併。  
\* 2006年3月31日、蒲原町と合併。  
\* 2008年11月1日、由比町と合併。

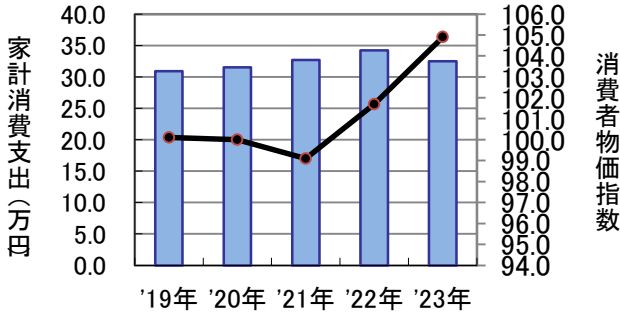
## <産業>

事業所数 33,514事業所  
(民営事業所) 従業者数 346,576人  
[令和3年経済センサス-活動調査]  
工業事業所数 1,673事業所 従業者数 49,760人  
製造品出荷額等 2兆2375億8516万円  
[令和3年経済構造実態調査]  
小売業事業所数 5,113事業所 従業者数 40,165人  
年間商品販売額 7,726億7,800万円  
卸売業事業所数 2,354事業所 従業者数 22,323人  
年間販売額 2兆1,248億9,200万円  
[令和3年経済センサス-活動調査]  
総農家数 5,690戸 基幹的農業従事者数 4,638人  
(仕事が主で、主に自営農業に従事した世帯員数)  
経営耕地総面積2,771ha [2020農林業センサス]

＜物価・消費生活＞

勤労者世帯の家計消費支出（１か月）

消費者物価指数(CPI: 2020年=100)



＜教育・文化＞

大学	6校	学生数	22,589人
短期大学	4校	学生数	1,058人
専修学校	28校	生徒数	6,128人
各種学校	5校	生徒数	349人
高等学校	27校	生徒数	18,291人
中学校	57校	生徒数	17,580人
小学校	88校(分校を含む)	児童数	30,551人
特別支援学校	7校	在学者数	940人

[令和6年5月1日現在、各大学調査・学校基本調査]

＜労働＞

出勤日数・労働時間数等  
(静岡県)

出勤日数 18.3日  
総実労働時間 146.5時間  
現金給与総額 357,248円  
[従業者30人以上, 令和5年平均月間]  
[静岡県毎月勤労統計調査]

有効求人倍率

1.59倍  
有効求職者数 126,161人 (新規 23,232人)  
有効求人数 200,988人 (新規 68,540人)  
[令和5年度]

＜土木・建設＞

道路総延長

3,288.1km  
国道計 135.7km 県道計 428.0km  
市道計 2,724.4km [令和5年4月1日現在]

都市公園総数

536箇所 総面積 481.76ha  
[令和5年度末現在]

＜電気・ガス・水道＞

発電・需要	発電実績	7,517,253 (1,000kWh)
(静岡県実績)	需要実績	27,406,226 (1,000kWh)
		[令和5年度]
都市ガス	需要戸数	169,467戸 [令和5年]
	消費量	197,654,584m³
水道(上水道)	給水人口	661,891人 [令和5年度末]
	配水量	84,114,920m³

＜保健・衛生＞

医療施設数	病院数	27施設	同病床数	7,234床
	一般診療所数	568施設	同病床数	222床
	歯科診療所数	349施設		[令和5年度末現在]
医療関係従事者数	医師数	1,915人	歯科医師数	536人
	薬剤師数	1,790人		[令和4年末現在]
	看護師数	7,700人	准看護師数	880人 [令和4年末現在]

＜司法・警察・消防＞

刑法犯	認知件数	3,100件	検挙件数	1,307件	[令和5年]
交通人身事故	事故件数	3,470件	死者 9人	傷者 4,201人	[令和5年]
火災	火災件数	130件	り災世帯数 98世帯	死者 7人 負傷者 27人	損害額 3億4,739万円 [令和5年]

＜財政＞

令和7年度一般会計予算額 歳入 3,885億円			令和7年度一般会計予算額 歳出 3,885億円		
市税	1,457.0億円	37.5%	民生費	1,335.8億円	34.4%
国庫支出金	739.4億円	19.0%	教育費	560.0億円	14.4%
市債	377.1億円	9.7%	土木費	450.6億円	11.6%
地方交付税	349.0億円	9.0%	衛生費	412.4億円	10.6%
県支出金	224.7億円	5.8%	総務費	378.5億円	9.7%
地方消費税交付金	199.0億円	5.1%	公債費	370.2億円	9.5%
諸収入	118.3億円	3.0%	消防費	175.8億円	4.5%
繰入金	103.1億円	2.7%	商工費	77.8億円	2.0%
使用料及び手数料	81.8億円	2.1%	災害復旧費	56.5億円	1.5%
軽油引取税交付金	60.9億円	1.6%	その他	67.4億円	1.7%
その他	174.7億円	4.5%			

＜運輸＞

自動車保有台数600,083台（令和6年4月1日現在）

