

# 静岡駅南口駅前広場再整備基本計画(案)【概要版】

## ①静岡駅南口駅前広場が抱える課題について

### 1. 空間の不足と交通の混在



自家用車・バス・タクシーがロータリー内で混在しており、容量不足により自家用車が著しく混雑しています。

### 2. 歩行者の快適性欠如



歩行者のための空間が狭く、バス・タクシーの待機列と混在しています。また、安心して待ち合わせや休憩ができるような空間がありません。

### 3. まちとの分断



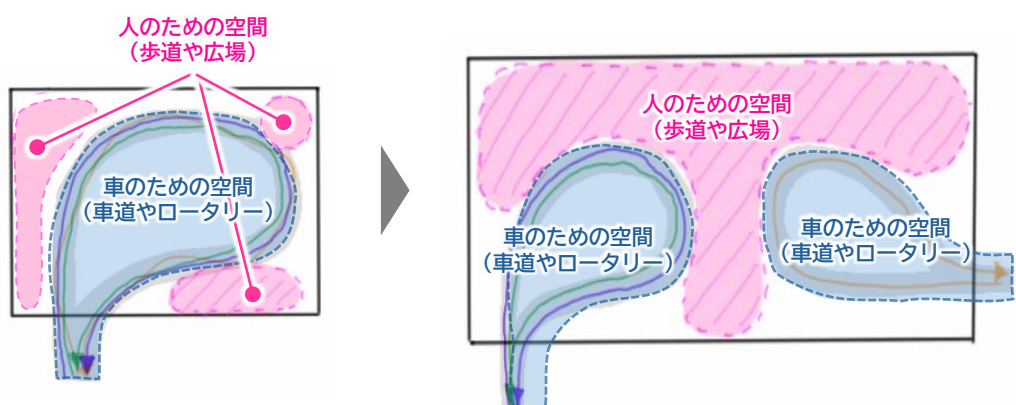
駅とまちがロータリーや道路で分断されており、駅から街に向かう歩行者動線が十分に確保されていません。

## ②目指す姿

静岡市の新幹線口として、また静岡駅南口エリアの中心地として、交通機能を十分に発揮するとともに、市民や来街者といった多様な人々が安心して利用でき、賑わいを感じる”まちのロビー空間”となる様な駅前広場を目指します。

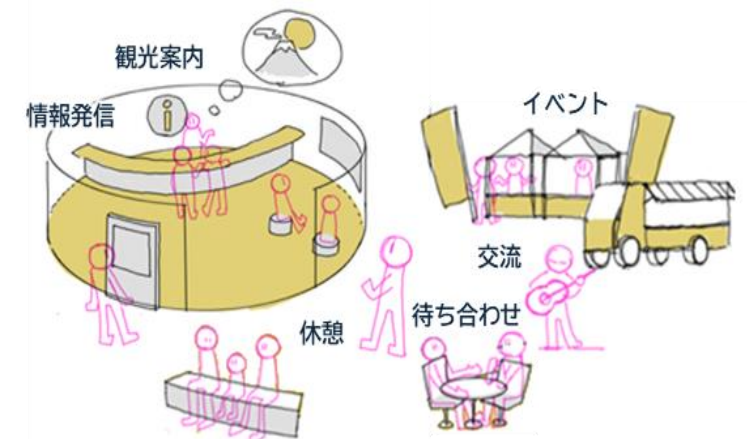
## ③実現のための方向性

### 1 車と人、両方が使いやすい駅前広場をつくります



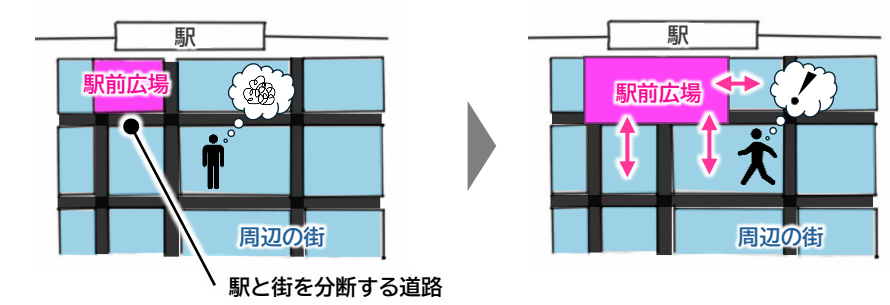
駅前広場を拡張し、人のための空間を確保するとともに、公共交通と自家用車を分け、安全なロータリーへ改善を目指します。

### 2 多様な人々が安心して利用できる広場をつくります



駅南北の動線の一部として、市民や来街者などが安心して快適に利用できる広場を目指します。

### 3 駅と周辺の街が一体となった空間をつくります



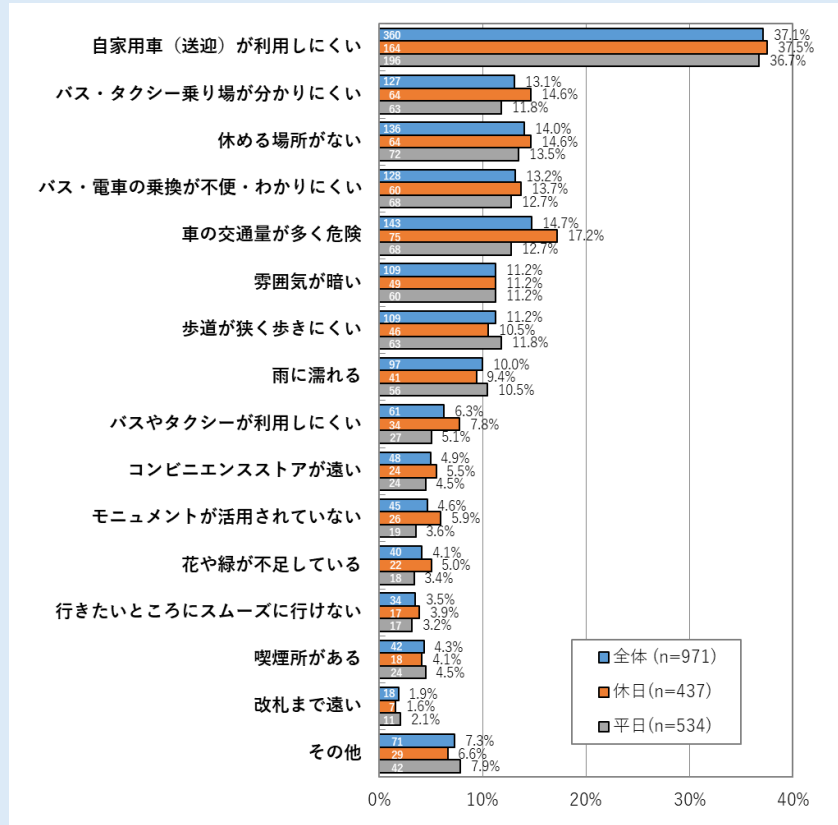
駅と周辺の街を歩行者が自由に往来できる空間をつくり、駅周辺が一体となって機能する、活力あるエリアを目指します。



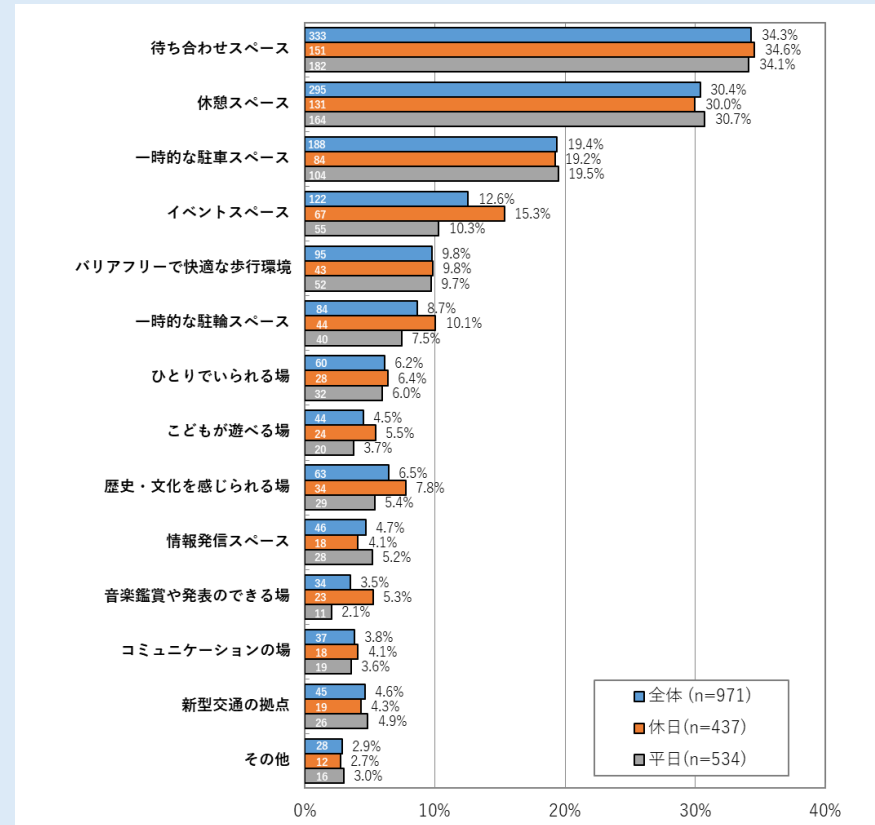
# ④“まちのロビー空間”の考え方について

## 利用者アンケート結果

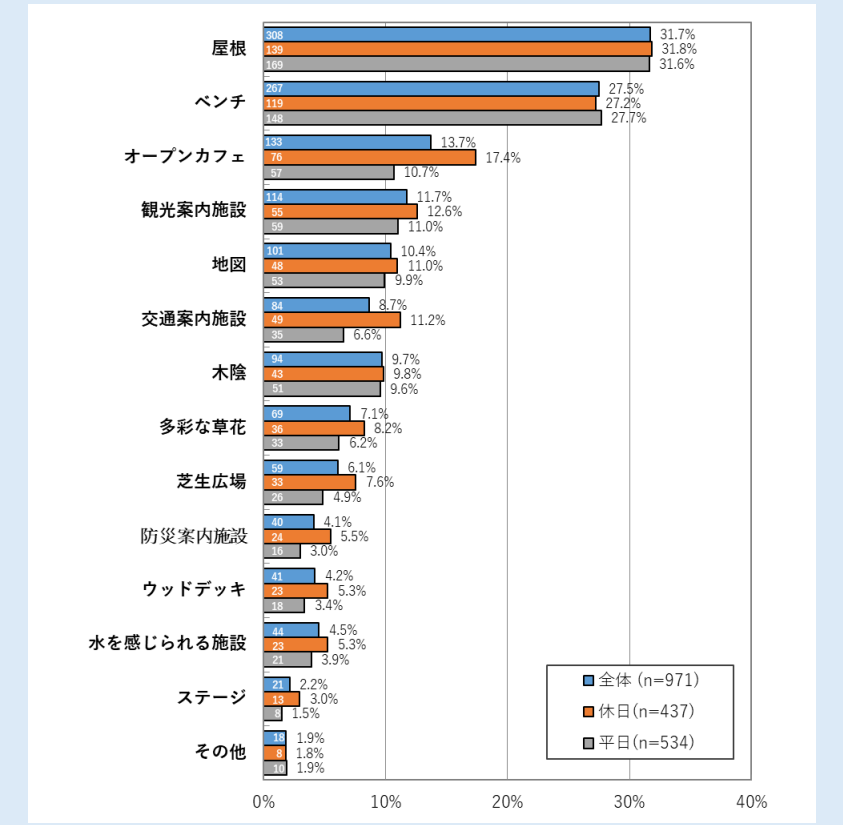
静岡駅南口駅前について、  
課題があると思うところを教えてください。  
(複数選択可)



静岡駅南口駅前について、  
あったらよいと思う機能を教えてください。  
(複数選択可)



静岡駅南口駅前について、  
あったらよいと思う施設を教えてください。  
(複数選択可)



## “まちのロビー空間”に配置したい機能

### ①気軽に立ち寄れる憩いの場

待ち時間にひと仕事

観光帰りにちょっと休憩

お店で買った食べ物を持ち寄ってお手軽ピクニック!

- ・ 休憩・待ち合わせスペース
- ・ ひとりで滞留できる場所
- ・ 親子連れが休憩できる場所

### ②おでむかえの場

知らなかった観光地にも行ってみよう!

近く新しいお店ができたみたい! 行ってみよう!

- ・ 静岡を感じられる場所
- ・ 観光・交通案内施設
- ・ 地域の情報発信スペース

### ③人と文化の交流の場

一緒に地域イベントに関わってみよう

地元のお店のマルシェがでているね

路上ライブやっってる!

- ・ イベントスペース
- ・ コミュニケーションの場
- ・ 文化の発信ができる場

## “まちのロビー空間”のイメージ(他都市事例)

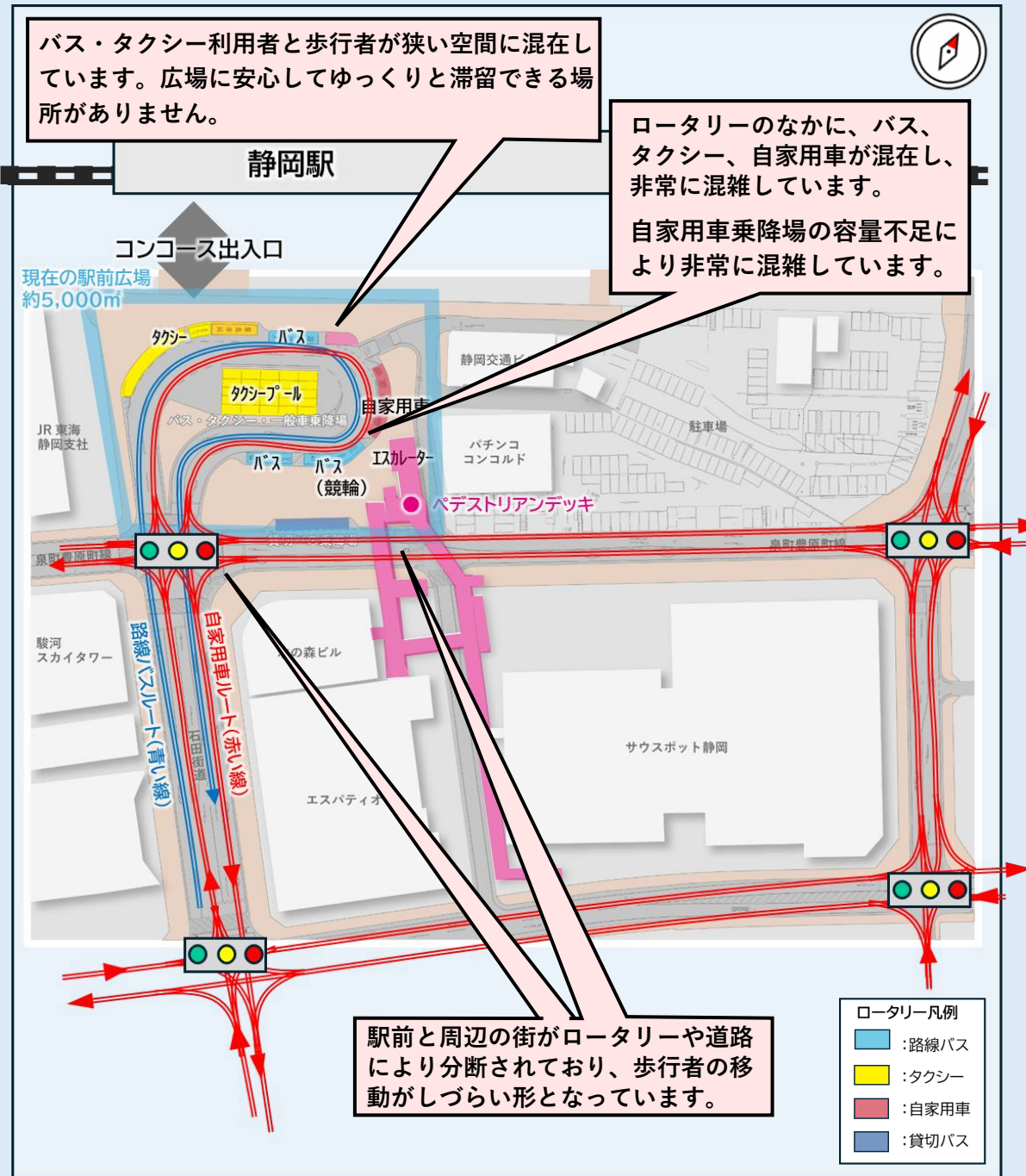




## ⑤ 目指す方向性実現のための整備案について

※あくまで現時点での整備案であり、実際の整備内容を確定するものではありません

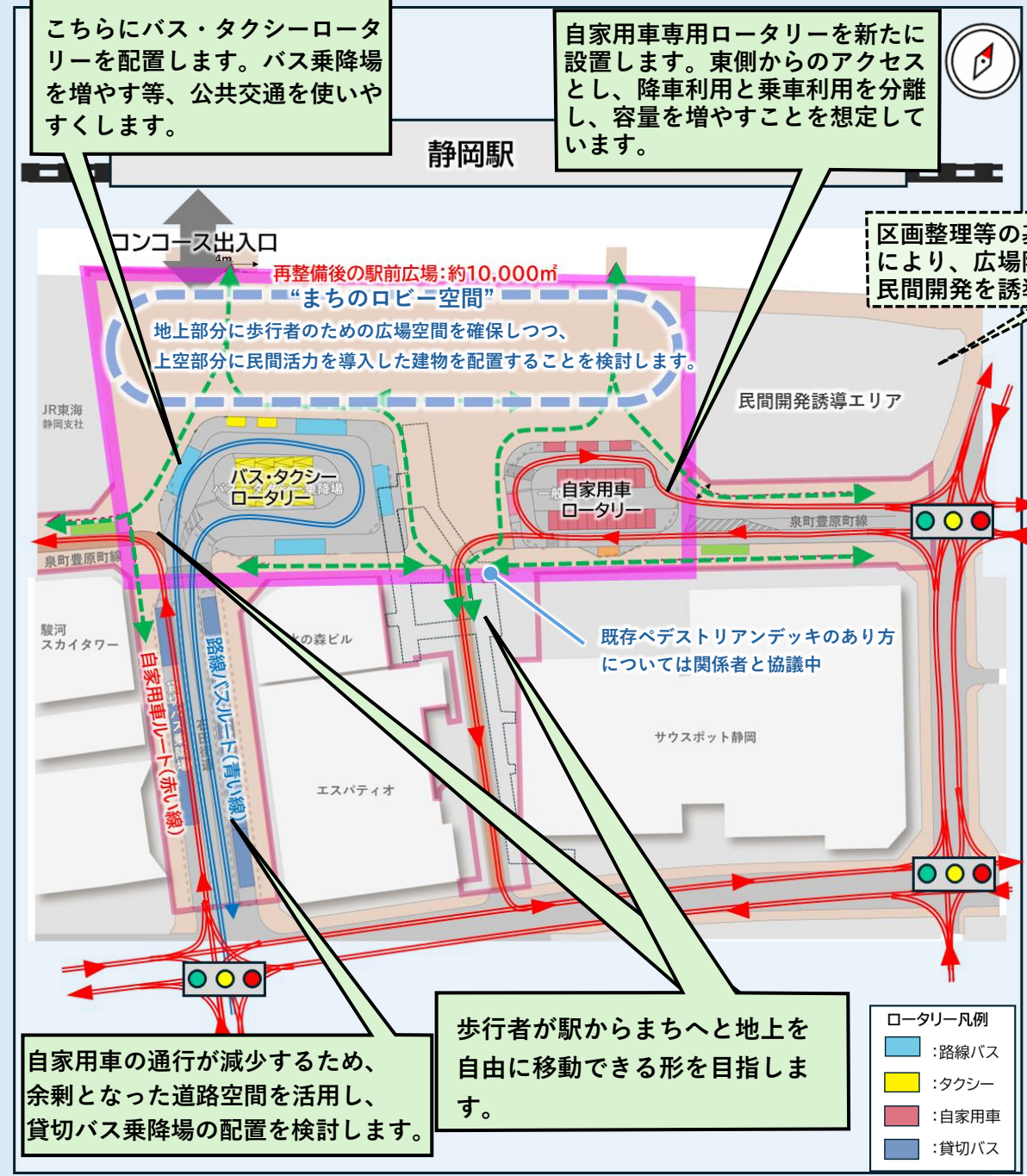
### 現況



駅前広場を東側南側へ約2倍(約5,500㎡⇒約10,000㎡)の大きさに拡張します

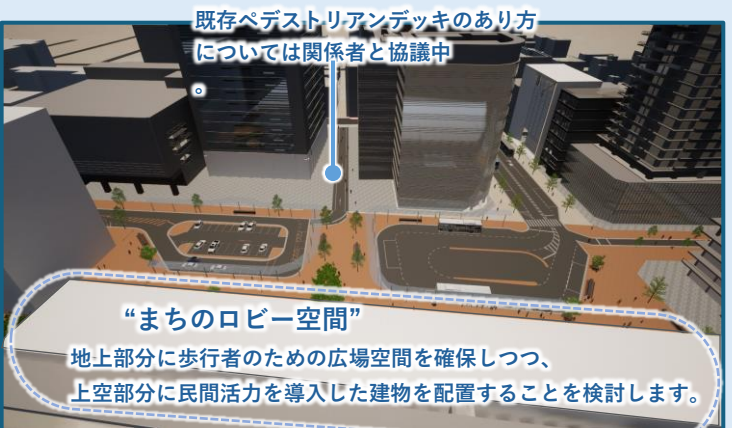


### 現時点での整備案



## ⑥ イメージパース ※あくまで現時点でのイメージであり、実際の整備内容を確定するものではありません

イメージパースについて、右の二次元コードで動画をご覧いただけます。





# 駅前広場整備案の5つのポイント

## ポイント5

歩行者のための空間をつくり、建物を配置するなどして、居心地が良く、賑わいが生まれる場所をつくりまします。

## ポイント1

広場の面積を現在の約2倍に広げます。人や車がゆとりをもって広場を利用できるようにします。

## ポイント3

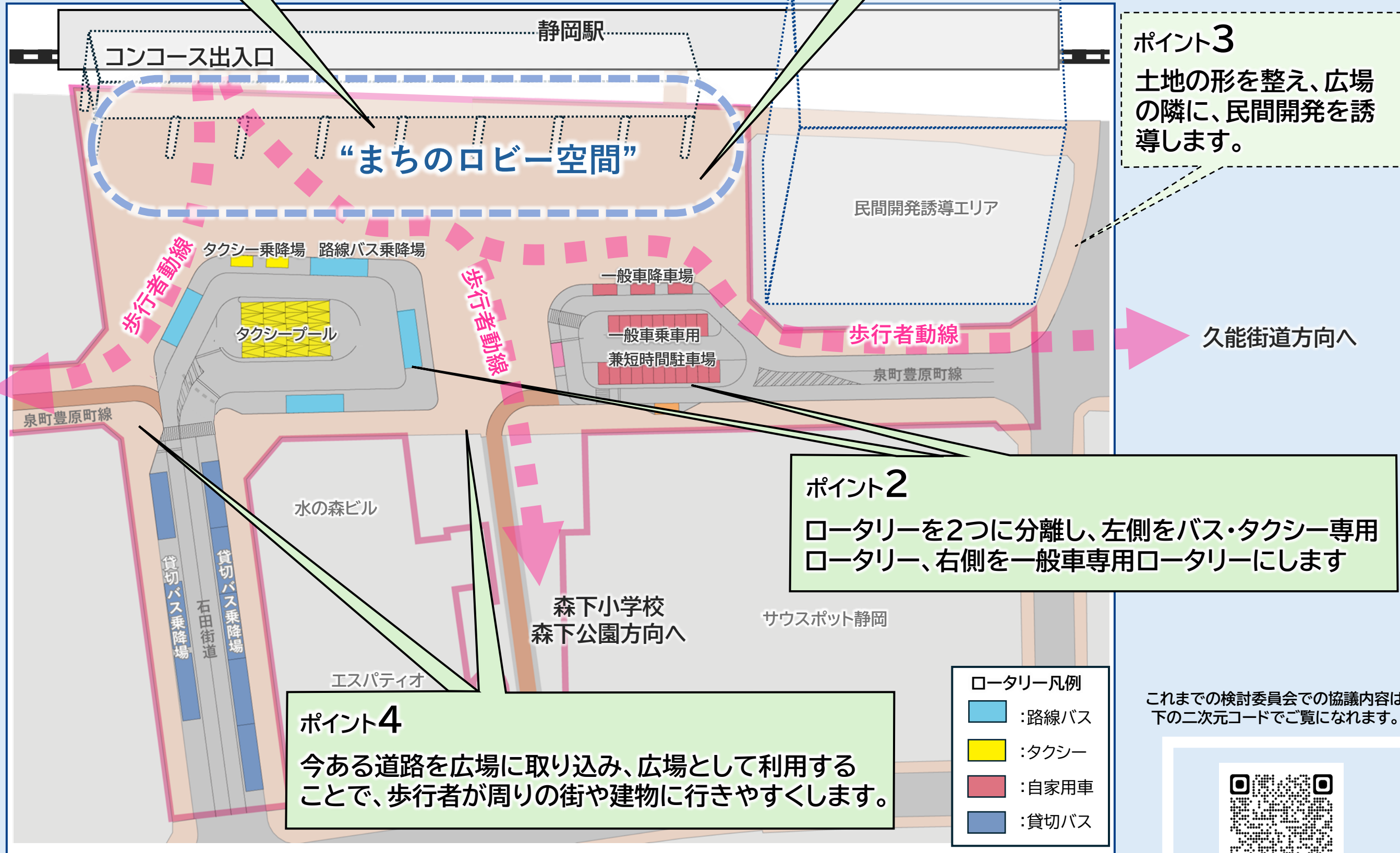
土地の形を整え、広場の隣に、民間開発を誘導します。

## ポイント2

ロータリーを2つに分離し、左側をバス・タクシー専用ロータリー、右側を一般車専用ロータリーにします

## ポイント4

今ある道路を広場に取り込み、広場として利用することで、歩行者が周りの街や建物に行きやすくなります。



これまでの検討委員会での協議内容は下の二次元コードでご覧になれます。



駅南銀座方向へ

久能街道方向へ

森下小学校  
森下公園方向へ

サウスポット静岡

- ロータリー凡例
- : 路線バス
  - : タクシー
  - : 自家用車
  - : 貸切バス

エスパティオ

貸切バス乗降場  
石田街道

泉町豊原町線

泉町豊原町線

歩行者動線

歩行者動線

歩行者動線

静岡駅

コンコース出入口

“まちのロビー空間”

民間開発誘導エリア

タクシー乗降場 路線バス乗降場

タクシープール

一般車降車場

一般車乗車用  
兼短時間駐車場

水の森ビル

ポイント4

今ある道路を広場に取り込み、広場として利用することで、歩行者が周りの街や建物に行きやすくなります。

ポイント2

ロータリーを2つに分離し、左側をバス・タクシー専用ロータリー、右側を一般車専用ロータリーにします

ポイント1

広場の面積を現在の約2倍に広げます。人や車がゆとりをもって広場を利用できるようにします。

ポイント5

歩行者のための空間をつくり、建物を配置するなどして、居心地が良く、賑わいが生まれる場所をつくりまします。

ポイント3

土地の形を整え、広場の隣に、民間開発を誘導します。