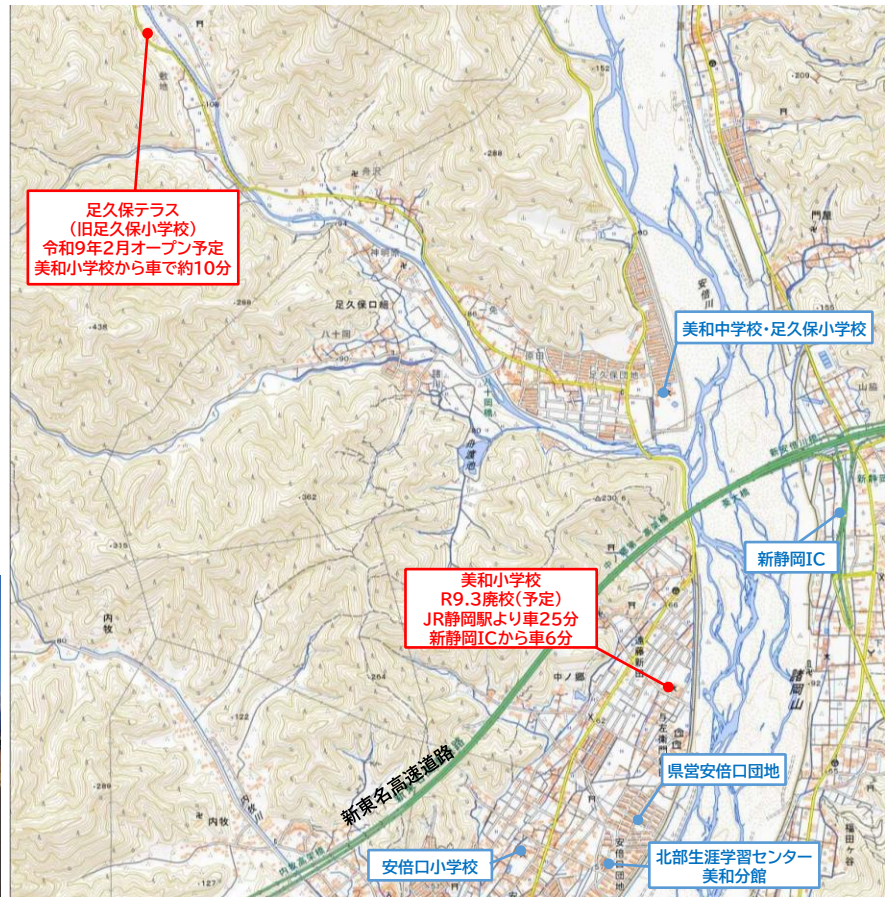


8 静岡市立美和小学校(R9.3廃校予定) **NEW!**



所在地	静岡市葵区遠藤新田69番地の1	住民数 (R7.9)	美和学区 2,028人
区域区分	市街化調整区域	延床面積	8,043.92㎡
敷地面積	15,842㎡(借地あり)		
建築年度等	校舎:昭和57年(1982年)、体育館:昭和58年(1983年)		
主な施設	校舎、体育館、グラウンド、プール、浄化槽 ほか ※上水道使用		
防災関係	地震緊急避難場所・地震大規模火災等緊急避難場所		

**おすすめポイント**

- ・JR静岡駅から車で25分、新静岡ICから車で6分の好立地
- ・近隣には安倍川堤防沿い約700mにわたって河津桜が植えられた場所があり、2月下旬ころから見ごろとなり、エリアへの来訪者が多数見込まれる
- ・敷地面積15,000㎡超の広大な土地

参考情報	<p><b>【周辺施設等】</b> 県営安倍口団地、北部生涯学習センター美和分館、静岡市美和児童館、安倍口中央こども園、安倍口スポーツ広場</p> <p><b>【アクセス】</b> JR静岡駅から車で25分、新東名高速道路新静岡ICから車で6分、静清バイパス千代ICから車で10分</p> <p><b>【地元意向等】</b> 協議中</p>
------	--