

# 火災・救助統計



火災調査アドバイザー認定講習（模擬家屋を使用した現場見分要領）

## 火 災 統 計

令和４年中に発生した火災は199件で、火災種別としては建物火災116件、林野火災３件、車両火災31件、その他火災49件です。

火災による損害額及び死傷者は、損害額1,391,742千円、死者９人、負傷者31人です。

出火原因のワースト順位は、たばこ（20件）、配線器具（20件）、放火・放火の疑い（15件）、電気機器（15件）の順となっています。

## 火災発生状況

（令和４年１月１日～令和４年12月31日）

市町別比較			合 計	静岡市	島田市	牧之原市	吉田町	川根本町
区分								
総 件 数			199	142	28	16	12	1
火 災 件 数	建 物	件	116	84	13	8	10	1
	林 野		3	3				
	車 両		31	24	7			
	船 舶							
	航 空 機							
	そ の 他		49	31	8	8	2	
建 物 焼 損 床 面 積		㎡	4, 093	2, 848	806	212	217	10
建 物 焼 損 表 面 積			296	232	16	44	3	1
林 野 焼 損 面 積		a	29	29				
損 害 額		千円	1, 391, 742	1, 182, 336	68, 753	12, 925	127, 416	312
焼 損 棟 数		棟	164	123	16	13	10	2
り 災 世 帯 数		世帯	124	102	14	4	4	
り 災 人 員		人	269	222	28	11	8	
死 者	放 火 自 殺 者		人	9	8		1	
				1	1			
負 傷 者		人	31	22	5	1	3	

（注） 死者には放火自殺者を含む。放火自殺者とは自損行為により死に至ったものをいう。

月・四半期別火災発生状況

(令和4年1月1日～令和4年12月31日)

区分		単位	合計	月 別														
				第 1 四 半 期														
				1 月					2 月					3 月				
				静岡市	島田市	牧之原市	吉田町	川根本町	静岡市	島田市	牧之原市	吉田町	川根本町	静岡市	島田市	牧之原市	吉田町	川根本町
火災件数	合計	件	65	22	4	1	4		10	3	1	2		13	1	2	1	1
	建物		38	10	3	1	3		7	1	1	2		6	1	1	1	1
	林野		3	1										2				
	車両自動車		6	3					2	1								
	鉄道																	
	船舶																	
	航空機																	
	その他		18	8	1		1		1	1				5		1		
建物焼損床面積		㎡	1,332	52	62	164	157		39	210				332	284	14	8	10
建物焼損表面積			95	34	12	1		3		7		5		32		1		
林野焼損面積		a	29										29					
死者		人	3						1				2					
負傷者			14	3	3		3		3	2								
り災世帯数		世帯	40	6	3	1	2		12			1		12	1	2		
り災人員		人	95	14	7	8	6		25			1		26	6	2		
損害額（合計）		千円	156,343	18,030	3,551	1,663	55,715		34,763	15,036	185	4		19,292	6,335	1,452	5	312
区分		単位	合計	月 別														
				第 2 四 半 期														
				4 月					5 月					6 月				
				静岡市	島田市	牧之原市	吉田町	川根本町	静岡市	島田市	牧之原市	吉田町	川根本町	静岡市	島田市	牧之原市	吉田町	川根本町
火災件数	合計	件	38	6	3	1			8	2	2			11	4	1		
	建物		21	4	1	1			5					8	2			
	林野																	
	車両自動車		7	1	1				3					1	1			
	鉄道																	
	船舶																	
	航空機																	
	その他		10	1	1				2	2				2	1	1		
建物焼損床面積		㎡	466	145		29			126					147	19			
建物焼損表面積			97	12	3			1					80	1				
林野焼損面積		a																
死者		人	1						1									
負傷者			3	1									2					
り災世帯数		世帯	27	7	1	1			2					10	6			
り災人員		人	44	11	1	1			4					21	6			
損害額（合計）		千円	81,248	16,736	10,186	6,838			8,952					23,555	14,981			

(令和4年1月1日～令和4年12月31日)

区分			単位	合計	月 別														
					第 3 四 半 期														
					7 月					8 月					9 月				
					静岡市	島田市	牧之原市	吉田町	川根本町	静岡市	島田市	牧之原市	吉田町	川根本町	静岡市	島田市	牧之原市	吉田町	川根本町
火災 件数	合 計	件	38	10	2	1	1		10	2	1	1		9		1			
	建 物		21	7	1		1		6					6					
	林 野																		
	車 両		8	2	1				2	1				2					
	自 動 車 鉄 道																		
	船 舶																		
	航 空 機																		
	そ の 他		9	1		1			2	1	1	1		1		1			
建物焼損床面積		㎡	1,143	224	56				307					556					
建物焼損表面積			29	11				18											
林 野 焼 損 面 積		a																	
死 者		人	2	1					1										
負 傷 者			7	3					1					3					
り 災 世 帯 数		世帯	16	3					2					11					
り 災 人 員		人	46	11					5					30					
損害額（合計）		千円	973,920	44,874	1,301	144	840		352,890	129				573,242		500			

区分			単位	合計	月 別														
					第 4 四 半 期														
					10 月					11 月					12 月				
					静岡市	島田市	牧之原市	吉田町	川根本町	静岡市	島田市	牧之原市	吉田町	川根本町	静岡市	島田市	牧之原市	吉田町	川根本町
火災 件数	合 計	件	58	17		1			10	4	1			16	3	3	3		
	建 物		36	7		1			4	3	1			14	1	2	3		
	林 野																		
	車 両		10	4					3	1				1	1				
	自 動 車 鉄 道																		
	船 舶																		
	航 空 機																		
	そ の 他		12	6					3					1	1	1			
建物焼損床面積		㎡	1,152	310					176	175				434		5	52		
建物焼損表面積			75	28		1			39				1		3	3			
林 野 焼 損 面 積		a																	
死 者		人	3	1									1			1			
負 傷 者			7	2					3				1		1				
り 災 世 帯 数		世帯	41	19					8	2				10	1		1		
り 災 人 員		人	84	31					21	6				23	2		1		
損害額（合計）		千円	180,231	37,110		170			42,271	10,450	2			10,621	6,784	1,971	70,852		

時間帯別火災発生状況

(令和4年1月1日～令和4年12月31日)

区分 時間帯		合計	建物	林野	車 両		船舶	航空機	その他
					自動車	鉄道			
静岡市	0～2	6	3		1				2
	2～4	6	4						2
	4～6	7	2		1				4
	6～8	9	6		2				1
	8～10	10	7		2				1
	10～12	15	6	1	3				5
	12～14	16	9	1	1				5
	14～16	15	10	1	3				1
	16～18	15	8		4				3
	18～20	16	9		3				4
	20～22	15	11		2				2
	22～24	10	8		2				
	不明	2	1						1
島田市	0～2	3	1		2				
	2～4								
	4～6	1	1						
	6～8								
	8～10	2	1						1
	10～12	3	2						1
	12～14	5	3		1				1
	14～16	3			1				2
	16～18	2	2						
	18～20	4	1		2				1
	20～22	3	2						1
	22～24	2			1				1
	不明								
牧之原市	0～2								
	2～4	1	1						
	4～6								
	6～8	3	3						
	8～10								
	10～12	2							2
	12～14								
	14～16	4	2						2
	16～18	4	2						2
	18～20	1							1
	20～22								
	22～24	1							1
	不明								
吉田町	0～2	1	1						
	2～4								
	4～6								
	6～8								
	8～10	2	2						
	10～12								
	12～14	1	1						
	14～16	1	1						
	16～18	1	1						
	18～20	3	2						1
	20～22								
	22～24	3	2						1
	不明								
川根本町	0～2								
	2～4								
	4～6								
	6～8								
	8～10								
	10～12								
	12～14								
	14～16								
	16～18	1	1						
	18～20								
	20～22								
	22～24								
	不明								

# 出火原因別火災件数

(令和4年1月1日～令和4年12月31日)

市町別比較 区分			合 計	静岡市	島田市	牧之原市	吉田町	川根本町
た	ば	こ	20	18	1		1	
こ	ん	ろ	11	9	1	1		
か	ま	ど						
風	呂	か	ま	ど				
	炉		1	1				
焼	却	炉	1					1
ス	ト	ー	ブ	5	2	1	1	
こ	た	つ						
ボ	イ	ラ	ー					
煙	突	・	煙	道				
排	気		管	10	5	4	1	
電	気	機	器	15	13	2		
電	気	装	置	9	3	1	3	2
電	灯	・	電	話	等	の	配	線
内	燃	機	関	1	1		0	
配	線	器	具	20	17	1	1	1
火	あ	そ	び	1	1			
マ	ッ	チ	・	ラ	イ	タ	ー	
た	き	火		9	7		1	1
溶	接	機	・	切	断	機		
灯			火	5	3			2
衝	突	の	火	花	3	3		
取			灰	2	1		1	
火	入	れ		5	2	1	2	
放			火	9	6	2	1	
放	火	の	疑	い	6	4		2
そ	の	他		43	28	10	3	2
不	明	・	調	査	中	13	9	4
合		計		199	142	28	16	12
								1

(注) 出火原因区分は、火災報告取扱要領国表03表による。

出火原因ワースト 5 の推移

(各年 1 月 1 日～12月31日)

	出火原因のワースト5														
	令和 2 年					令和 3 年					令和 4 年				
	1位	2位	3位	4位	5位	1位	2位	3位	4位	5位	1位	2位	3位	4位	5位
静岡市	放火 26	こんろ 15	たばこ 13	電気機器 11	電灯等の配線 6	放火 21	こんろ 15	たばこ 13	配線器具 11	ストーブ 10	たばこ 18	配線器具 17	電気機器 13	放火 10	こんろ 9
島田市	放火 2	たばこ 2	こんろ 2	配線器具 1	火遊び 1	放火 5	たばこ 2	ストーブ 1	排気管 1	電灯等の配線 1	排気管 4	放火 2	電気機器 2	たばこ 1	こんろ 1
牧之原市	配線器具 4	たばこ 3	電灯等の配線 2	電気機器 1	ストーブ 1	たばこ 3	放火 2	こんろ 2	配線器具 2	マッチ・ライター 2	電気装置 3	放火 1	こんろ 1	ストーブ 1	排気管 1
吉田町	放火 2	炉 2	こんろ 1	ストーブ 1	電気機器 1	放火 2	焼却炉 1	電気装置 1			放火 2	電気装置 2	灯火 2	たばこ 1	ストーブ 1
川根本町	たばこ 1	こんろ 1				電灯等の配線 1	火入れ 1				焼却炉 1				

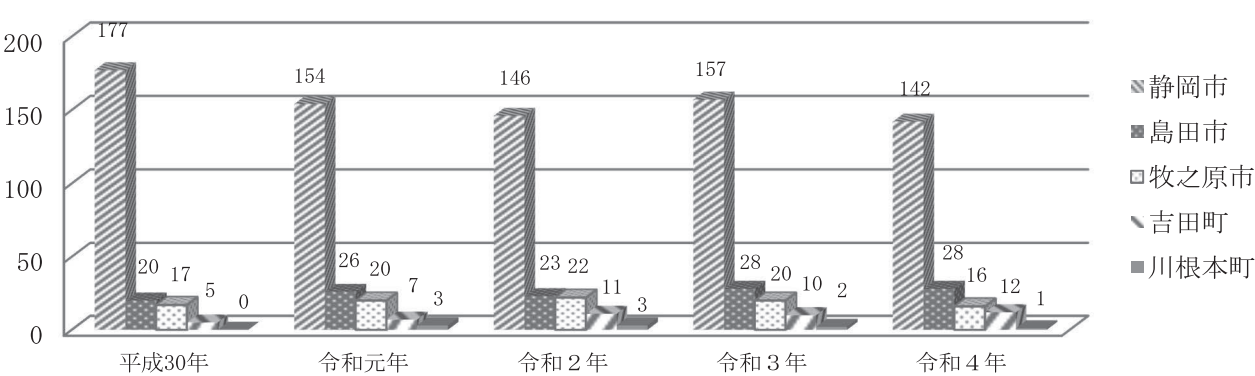
※ 放火は放火の疑いを含む。

過去 5 年間の火災件数

(各年 1 月 1 日～12月31日)

	平成30年	令和元年	令和 2 年	令和 3 年	令和 4 年
合 計	219	212	205	217	199
静岡市	177	154	146	157	142
島田市	20	26	23	28	28
牧之原市	17	20	22	20	16
吉田町	5	7	11	10	12
川根本町	0	5	3	2	1

過去 5 年間の火災件数





# 署所別火災発生状況

(令和4年1月1日～令和4年12月31日)

項目 管内別		火災 件数	損害額 (千円)	焼 損 床面積 (㎡)	焼 損 表面積 (㎡)	建物	林野	車両	船舶	航空機	その他
葵 消 防 署	葵 消 防 署	8	366,461	298	18	5		2			1
	南田町出張所	1	29			1					
	平和出張所	13	32,822	463	54	8	1	1			3
	山崎出張所	7	41,495	551	16	5		1			1
	小 計	29	440,807	1,312	88	19	1	4			5
駿 河 消 防 署	駿河消防署	12	19,922	73	25	10		1			1
	東豊田出張所	6	24,135	212	4	1		2			3
	稲川出張所	3	525	3		2	1				
	鎌田出張所	4	1,145	19	10	4					
	用宗出張所	7	1,969	3	5	2		3			2
	大谷出張所	5	28,251	247	80	4					1
	小 計	37	75,947	557	124	23	1	6			7
千 代 田 消 防 署	千代田消防署	11	49,041	458	3	8		2			1
	城東出張所	5	524,609	99		5					
	瀬名出張所	3	6,583	121		1		1			1
	しずはた出張所	7	1,376		15	3		1			3
	井川出張所										
	小 計	26	581,609	678	18	17		4			5
清 水 消 防 署	清水消防署	3	25,813	110		2		1			
	高部出張所	9	3,034	27		7		2			
	有度出張所	7	19,856	2		5					2
	小 計	19	48,703	139		14		3			2
港 北 消 防 署	港北消防署	3	10,025			1		1			1
	庵原分署	9	5,842	1	1	5		3			1
	興津出張所	3	423	3		1					2
	小島出張所	4	4,031				1	2			1
	小 計	19	20,321	4	1	7	1	6			5
消 日 防 本 署 平	日本平消防署	6	14,868	158	1	4					2
	三保出張所	6	81					1			5
	小 計	12	14,949	158	1	4		1			7
島 田 消 防 署	島田消防署	10	27,721	212	1	4		3			3
	六合出張所	5	28,427	254		4					1
	初倉出張所	4	494	56	12	2		1			1
	金谷出張所	7	5,721		3	2		2			3
	川根南出張所	2	6,390	284		1		1			
	川根北出張所	1	312	10	1	1					
	小 計	29	69,065	816	17	14		7			8
消 吉 防 署 田	吉田消防署	20	135,599	251	10	14					6
	小 計	20	135,599	251	10	14					6
消 牧 防 之 地 頭 方 署 原	牧之原消防署	8	4,742	178	37	4					4
	地頭方出張所										
	小 計	8	4,742	178	37	4					4
合 計		199	1,391,742	4,093	296	116	3	31			49

静岡消防の概況

予

防

警

防

救

急

指

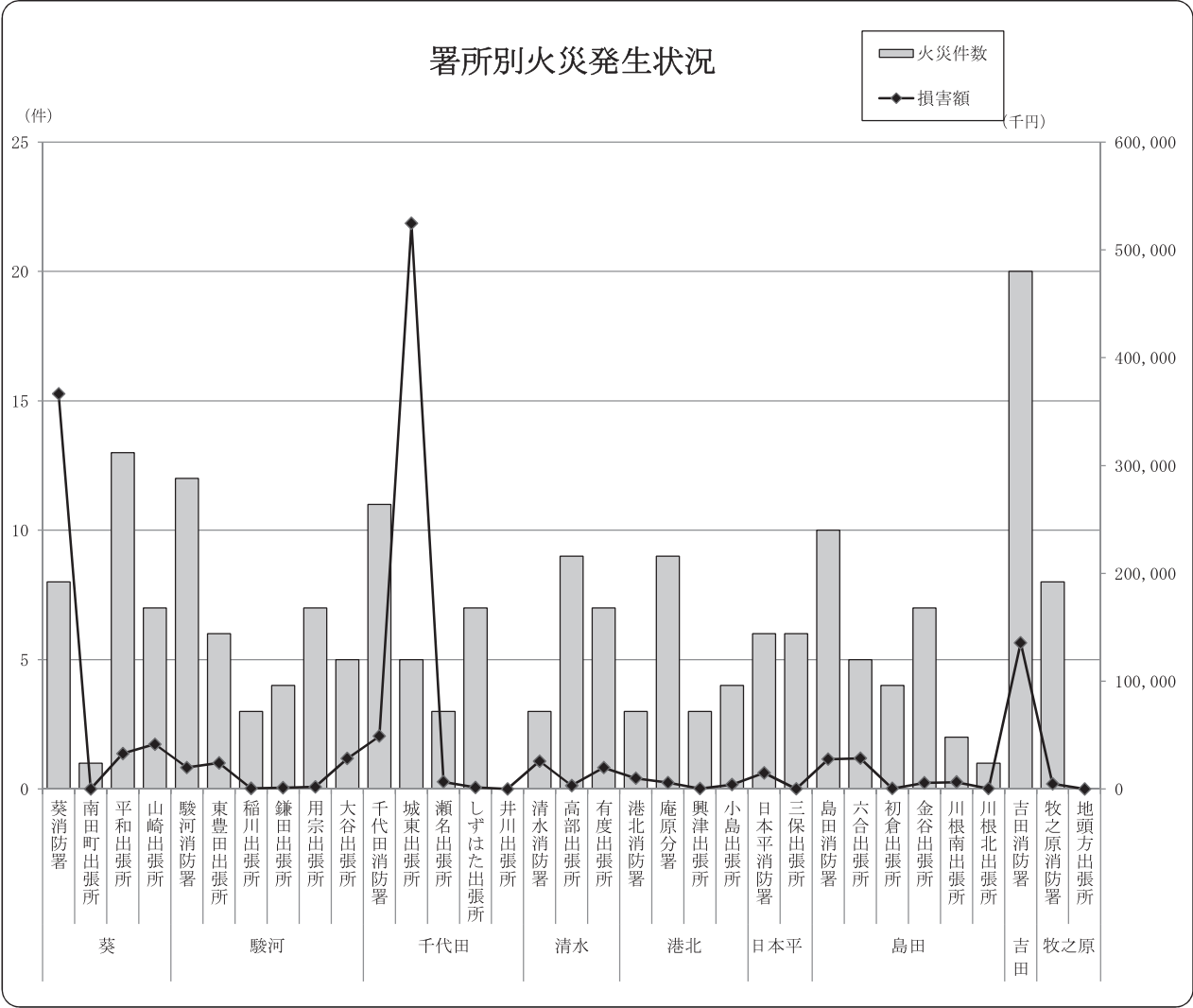
令

火災・救助統計

静岡市消防団



(令和4年1月1日～令和4年12月31日)



## 救 助 統 計

令和４年における救助出動状況は、出動件数が547件、救助活動件数が279件、救助人員が284人となっています。これらを前年と比較すると、出動件数が53件増加、活動件数は59件増加、救助人員は85人増加しています。

## 1 出動件数

出動件数を事故種別ごとにみると、最も多いものはその他の事故179件（32.7%）であり、続いて火災148件（27.1%）、交通事故107件（19.6%）の順となっています。

## 2 活動件数

活動件数は、その他の事故97件（34.8%）が最も多く、続いて交通事故63件（22.6%）、建物事故55件（19.7%）の順となっています。

## 3 救助人員

救助人員は、その他の事故129人（45.4%）が最も多く、続いて交通事故69人（24.3%）、建物事故52人（18.3%）の順となっています。

## 4 広域市町別救助出動件数

市町	令和３年	令和４年	増減数	令和４年 構成比
静岡市	360	391	31	71.5%
島田市	65	74	9	13.5%
牧之原市	43	33	-10	6.0%
吉田町	7	24	17	4.4%
川根本町	8	8		1.5%
行政管轄外	11	17	6	3.1%
合計	494	547	53	

※ その他の事故とは、一般救助（その他）、自損事故、工作物事故、行政管轄外応援出動、山岳救助（ヘリコプターによる救助活動を含む）、火災号外をいう。

※ 構成比については、小数点以下第２位を四捨五入している。

静岡市消防局の救助活動状況

(令和4年1月1日～令和4年12月31日)

事故種別		令和3年			令和4年			出動件数 増減	令和4年 出動構成比
		出動件数	活動件数	救助人員	出動件数	活動件数	救助人員		
総 数		494	220	199	547	279	284	53	
火 災	建物	78	29	7	90	35	2	12	16.5%
	建物以外	91			58	1		-33	10.6%
交通事故		96	60	69	107	63	69	11	19.6%
水難事故		16	10	6	32	22	22	16	5.9%
自然災害					5	2	6	5	0.8%
機械事故		5	5	5	8	4	4	3	1.5%
建物事故		45	37	35	68	55	52	23	12.4%
ガス事故								0	
破裂事故								0	
その他		163	79	77	179	97	129	16	32.7%

- ※ 出動件数とは、救助隊が救助を目的として出動した件数をいう。  
※ 活動件数とは、救助隊が要救護者を救出するために活動した件数をいう。  
※ 救助人員とは、救助隊により救出された人員をいう。  
※ その他の事故とは、一般救助（その他）、自損事故、工作物事故、行政管轄外応援出動、山岳救助（ヘリコプターによる救助活動を含む）、火災号外をいう。  
※ 「自然災害」は「風水害等自然災害」を、「建物事故」は「建物事故等による事故」を、「ガス事故」は「ガス及び酸欠事故」を省略したもの。  
※ 構成比については、小数点以下第2位を四捨五入している。

事故種別救助人員及び車両別搬送人員

(令和4年1月1日～令和4年12月31日)

事故種別		火 災		交通 事故	水 難 事 故	風 水 害 等 自 然 災 害	機 械 に よ る 事 故	建 物 等 に よ る 事 故	ガ ス 及 び 酸 欠 事 故	破 裂 事 故	そ の 他 の 事 故	計
		建 物	建 物 以 外									
搬送人員・車両区分												
救助人員		2		69	22	6	4	52			129	284
搬送 車 両 等 の 内 訳	救急自動車	1		64	7		4	34			66	176
	消防機関の その他の車両等			1							16	17
	消防機関以外 の車両等										1	1
	計	1		65	7		4	34			83	194

- ※ 表中の「火災」については、救助隊及び消防隊が出動し、消防機関により救助活動が行われた火災をいう。  
※ 救助人員には、消防機関と他機関が協同して救助活動中、他機関が救助した人員を含む。  
※ 消防機関のその他の車両等には、ヘリコプターによる搬送を含む。

# 事故種別出動人員及び活動人員

(令和4年1月1日～令和4年12月31日)

事故種別 区分		火 災		交 通 事 故	水 難 事 故	風 水 害 等 自 然 災 害	機 械 に よ る 事 故	建 物 等 に よ る 事 故	ガ ス 及 び 酸 欠 事 故	破 裂 事 故	そ の 他 の 事 故	計
		建 物	建 物 以 外									
出 動 人 員	専任救助隊員	571	312	731	235	16	61	415			1,014	3,355
	兼任救助隊員	96	55	39	71	10		11			136	418
	消防隊員	2,387	846	726	264	42	51	430			1,816	6,562
	救急隊員	126	39	450	96	18	24	201			426	1,380
	消防団員	709	134								167	1,010
	計	3,889	1,386	1,946	666	86	136	1,057			3,559	12,725
活 動 人 員	専任救助隊員	282	12	428	171	8	32	347			525	1,805
	兼任救助隊員	52		25	45	10		11			97	240
	消防隊員	1,201	35	422	189	19	29	341			655	2,891
	救急隊員	93	3	276	66	6	12	162			278	896
	消防団員	250										250
	計	1,878	50	1,151	471	43	73	861			1,555	6,082

※ 事故種別ごとに、救助活動のために出動した人員及び活動した人員を記載。

※ 表中の「火災」については、救助隊及び消防隊が出動し、消防機関により救助活動が行われた火災をいう。

静岡消防の概況
予
防
警
防
救
急
指
令
火災・救助統計
静岡市消防団