

静岡市消防団



静岡市消防団 カラーガード隊

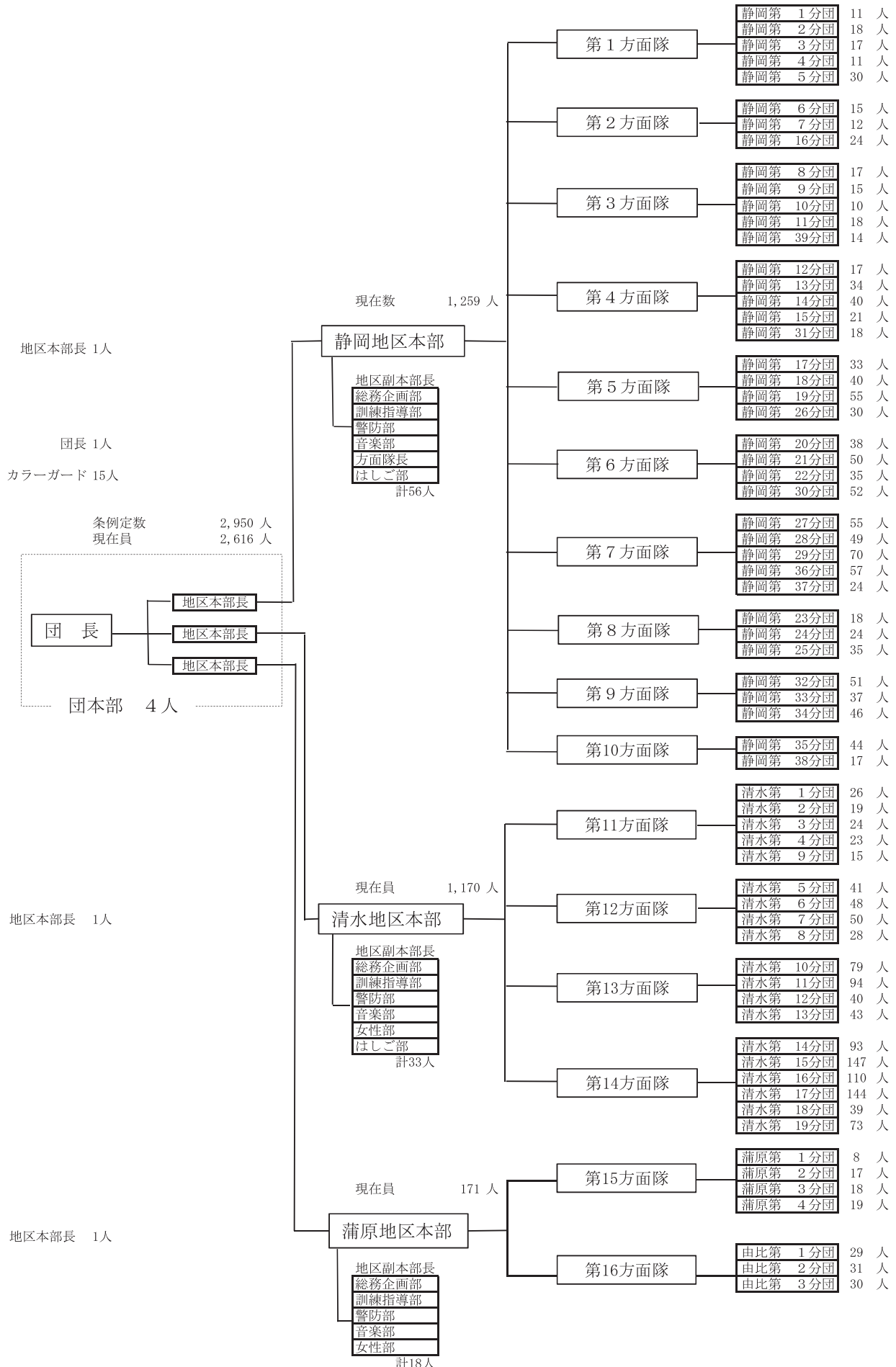
事業概要

消防団は、「自らのまちは自ら守る」という郷土愛護・公共奉仕の精神に基づき、通常時は各自の職業に従事しながら、いざ災害が発生した際には、現場に駆けつけ消火活動など火災防ぎょ活動を行い、地震、風水害等の大規模災害時には、地域防災のリーダーとして地域に密着した活動をし、地域住民の安心と安全を守るという重要な役割を果たしています。

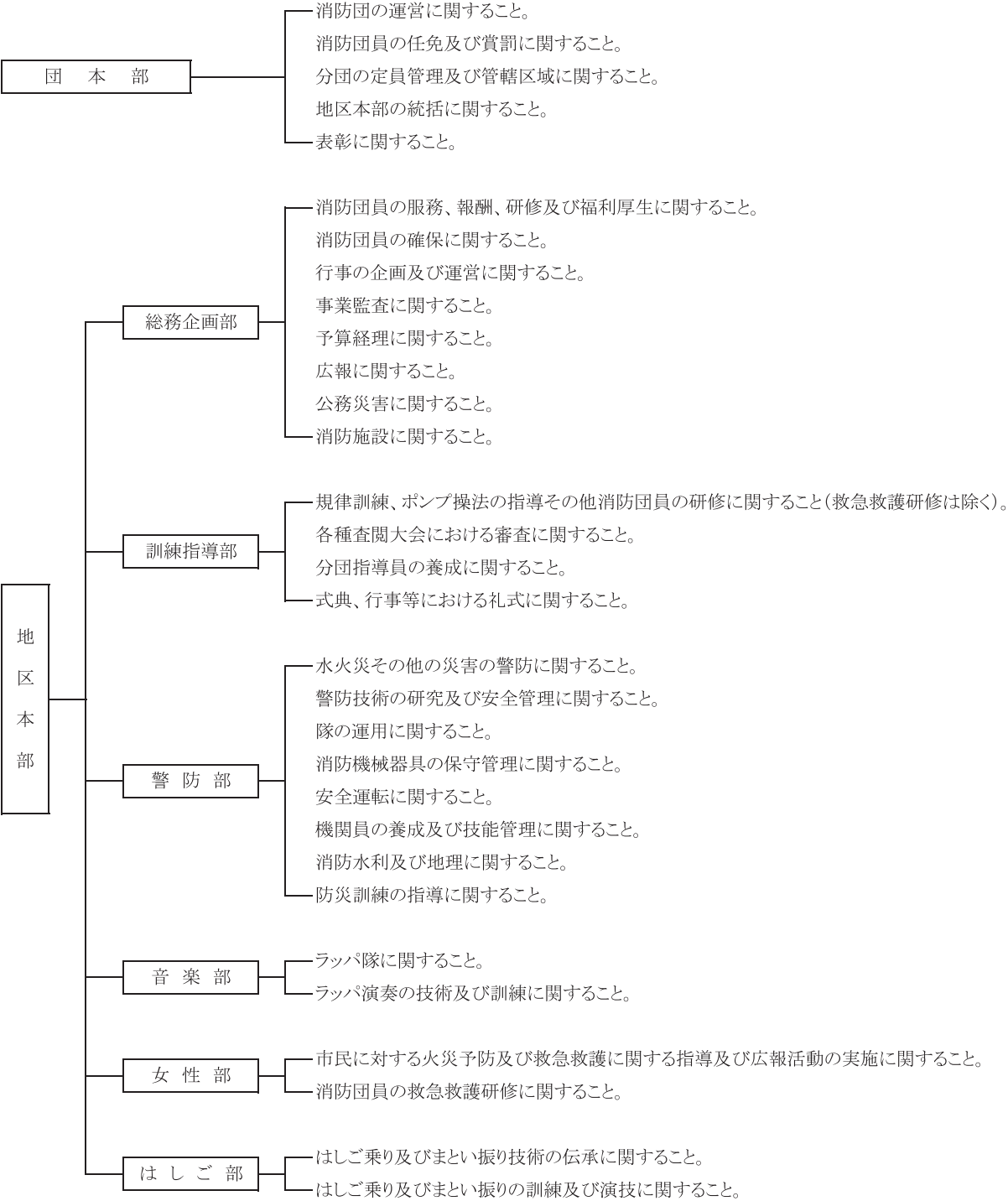
静岡市消防団は、定員 2,950 人、静岡・清水・蒲原の 3 地区本部、65 個分団で構成され、広域的な大規模災害にも対応できる組織として万全を期しています。

静岡市消防団の組織と機構

(平成31年4月1日現在)



静岡市消防団・地区本部所掌事務



消防団員の現況

静岡市消防団

	団長	副団長	分団長	副分団長	部長	班長	団員	計
静岡地区本部	1	13	136	113	278	542	1, 533	2, 616

《静岡地区本部》

	団長	副団長	分団長	副分団長	部長	班長	団員	計
静岡地区本部		5	37	1				43
静岡音楽部					9		5	14
静岡第1分団			1	2	3	3	2	11
静岡第2分団			1	2	3	8	4	18
静岡第3分団			1	2	2	5	7	17
静岡第4分団			1	1	3		6	11
静岡第5分団			1	2	3	9	15	30
静岡第6分団			1	2	2	4	6	15
静岡第7分団			1	2	2	1	6	12
静岡第8分団			1	2	3	7	4	17
静岡第9分団			1	2	3	4	5	15
静岡第10分団			1	1	4	3	1	10
静岡第11分団			1	2	3	3	9	18
静岡第12分団			1	2	6	4	4	17
静岡第13分団			1	2	3	12	16	34
静岡第14分団			1	2	3	7	27	40
静岡第15分団			1	2	3	8	7	21
静岡第16分団			1	2	3	2	16	24
静岡第17分団			1	2	3	9	18	33
静岡第18分団			1	3	4	14	18	40
静岡第19分団			1	2	8	6	38	55
静岡第20分団			1	2	10	7	18	38
静岡第21分団			1	2	4	7	36	50
静岡第22分団			1	2	3	9	20	35
静岡第23分団			1	2	3	5	7	18
静岡第24分団			1	2	3	7	11	24
静岡第25分団			1	2	3	13	16	35
静岡第26分団			1	2	3	2	22	30
静岡第27分団			1	2	8	17	27	55
静岡第28分団			1	2	7	11	28	49
静岡第29分団			1	2	3	15	49	70
静岡第30分団			1	2	6	12	31	52
静岡第31分団			1	2	4	2	9	18
静岡第32分団			1	2	3	14	31	51
静岡第33分団			1	2	3	7	24	37
静岡第34分団			1	2	3	13	27	46
静岡第35分団			1	2	3	13	25	44
静岡第36分団			1	2	4	13	37	57
静岡第37分団			1	2	3	10	8	24
静岡第38分団			1	1	7	5	3	17
静岡第39分団			1	2	3	5	3	14
計		5	76	77	159	296	646	1, 259

《団本部》 (平成31年 4 月 1 日現在)

	団長	副団長	分団長	副分団長	部長	班長	団員	計
静岡地区本部	1						15	16

《清水地区本部》

	団長	副団長	分団長	副分団長	部長	班長	団員	計
清水地区本部		5	21	2	1			29
清水女性部						5		5
清水音楽部								
清水第1分団			1	1	3	9	12	26
清水第2分団			1	1	3	3	11	19
清水第3分団			1	1	3	6	13	24
清水第4分団			1	2	3	7	10	23
清水第5分団			1	1	4	13	22	41
清水第6分団			1	1	3	6	37	48
清水第7分団			1	1	5	9	34	50
清水第8分団			1	1	3	6	17	28
清水第9分団			1	1	2	7	4	15
清水第10分団			1	1	9	12	56	79
清水第11分団			1	1	6	7	79	94
清水第12分団			1	1	5	7	26	40
清水第13分団			1	1	6	12	23	43
清水第14分団			1	3	6	21	62	93
清水第15分団			1	2	9	16	119	147
清水第16分団			1	2	10	25	72	110
清水第17分団			1	2	7	24	110	144
清水第18分団			1	2	6	6	24	39
清水第19分団			1	2	7	12	51	73
計		5	40	29	101	213	782	1, 170

《蒲原地区本部》

	団長	副団長	分団長	副分団長	部長	班長	団員	計
蒲原地区本部		3	13					16
蒲原女性部							3	3
蒲原第1分団			1	1		2	4	8
蒲原第2分団			1	1	3	3	9	17
蒲原第3分団			1	1	3	3	10	18
蒲原第4分団			1	1	3	3	11	19
由比第1分団			1	1	3	7	17	29
由比第2分団			1	1	3	7	19	31
由比第3分団			1	1	3	8	17	30
計		3	20	7	18	33	90	171

消防団員の年齢状況

静岡市消防団

(平成31年4月1日現在)

	団長	副団長	分団長	副分団長	部長	班長	団員	計
18歳以上～20歳未満							5	5
20歳以上～25歳未満						2	46	48
25歳以上～30歳未満						12	114	126
30歳以上～35歳未満				1	7	48	203	259
35歳以上～40歳未満				6	36	128	275	445
40歳以上～45歳未満			16	26	71	133	268	514
45歳以上～50歳未満			33	24	76	84	214	431
50歳以上～55歳未満			33	19	41	60	136	289
55歳以上～60歳未満		3	34	19	27	31	128	242
60歳以上～65歳未満	1	10	14	8	14	15	79	141
65歳以上			6	10	6	29	65	116
計	1	13	136	113	278	542	1,533	2,616
平均	64.0	60.5	52.6	50.0	46.6	44.0	42.7	44.2

《団本部》

	団長	副団長	分団長	副分団長	部長	班長	団員	計
18歳以上～20歳未満							3	3
20歳以上～25歳未満							12	12
65歳以上	1							1
計	1						15	16
平均	64.0						20.2	23.5

《静岡地区本部》

	団長	副団長	分団長	副分団長	部長	班長	団員	計
18歳以上～20歳未満							2	2
20歳以上～25歳未満						2	16	18
25歳以上～30歳未満						7	24	31
30歳以上～35歳未満				1	3	26	51	81
35歳以上～40歳未満				3	16	47	82	148
40歳以上～45歳未満			8	13	38	76	115	250
45歳以上～50歳未満			17	20	42	53	81	213
50歳以上～55歳未満			18	13	27	37	66	161
55歳以上～60歳未満		2	22	15	18	17	95	169
60歳以上～65歳未満		3	8	5	10	11	64	101
65歳以上			3	7	5	20	50	85
計		5	76	77	159	296	646	1,259
平均		60.8	53.0	50.2	47.8	45.0	46.2	46.8

《清水地区本部》

	団長	副団長	分団長	副分団長	部長	班長	団員	計
18歳以上～20歳未満								0
20歳以上～25歳未満							16	16
25歳以上～30歳未満						4	84	88
30歳以上～35歳未満					4	20	130	154
35歳以上～40歳未満				2	18	72	164	256
40歳以上～45歳未満			6	10	26	42	140	224
45歳以上～50歳未満			10	3	29	27	124	193
50歳以上～55歳未満			9	4	10	21	65	109
55歳以上～60歳未満		2	7	4	9	14	32	68
60歳以上～65歳未満		3	5	3	4	4	15	34
65歳以上			3	3	1	9	12	28
計		5	40	29	101	213	782	1,170
平均		59.6	52.2	49.3	45.0	42.9	40.8	42.2

《蒲原地区本部》

	団長	副団長	分団長	副分団長	部長	班長	団員	計
18歳以上～20歳未満								0
20歳以上～25歳未満							2	2
25歳以上～30歳未満						1	6	7
30歳以上～35歳未満						2	22	24
35歳以上～40歳未満				1	2	9	29	41
40歳以上～45歳未満			2	3	7	15	13	40
45歳以上～50歳未満			6	1	5	4	9	25
50歳以上～55歳未満			6	2	4	2	5	19
55歳以上～60歳未満			5				1	6
60歳以上～65歳未満		3	1					4
65歳以上							3	3
計		3	20	7	18	33	90	171
平均		61.6	51.6	43.1	44.9	41.5	37.4	41.1

消防団員の勤続年数状況

静岡市消防団 (平成31年 4 月 1 日現在)

	団長	副団長	分団長	副分団長	部長	班長	団員	計
5年未満					6	69	468	543
5～ 9				6	35	133	333	507
10～14			6	22	78	134	201	441
15～19			30	32	79	106	182	429
20～24			38	20	45	46	134	283
25～29		4	35	16	19	27	108	209
30年以上	1	9	27	17	16	27	107	204
計	1	13	136	113	278	542	1,533	2,616
平均	37.0	32.2	23.9	20.1	16.3	13.1	11.1	13.0

《団本部》

	団長	副団長	分団長	副分団長	部長	班長	団員	計
5年未満							15	15
30年以上	1							1
計	1						15	16
平均	37.0						0.8	3.5

《静岡地区本部》

	団長	副団長	分団長	副分団長	部長	班長	団員	計
5年未満					4	45	177	226
5～ 9				5	18	78	107	208
10～14			3	15	54	54	63	189
15～19			22	22	39	54	82	219
20～24			19	14	24	26	61	144
25～29		1	19	12	9	17	65	123
30年以上		4	13	9	11	22	91	150
計		5	76	77	159	296	646	1,259
平均		35.0	23.6	19.7	16.0	13.6	13.5	14.8

《清水地区本部》

	団長	副団長	分団長	副分団長	部長	班長	団員	計
5年未満					2	23	254	279
5～ 9					17	54	191	262
10～14			2	7	24	70	117	220
15～19			7	7	33	32	90	169
20～24			13	4	13	19	73	122
25～29		1	7	3	7	10	43	71
30年以上		4	11	8	5	5	14	47
計		5	40	29	101	213	782	1,170
平均		31.2	24.8	21.4	16.1	12.1	9.6	11.5

《蒲原地区本部》

	団長	副団長	分団長	副分団長	部長	班長	団員	計
5年未満						1	22	23
5～ 9				1		1	35	37
10～14			1			10	21	32
15～19			1	3	7	20	10	41
20～24			6	2	8	1		17
25～29		2	9	1	3			15
30年以上		1	3			2		6
計		3	20	7	18	35	88	171
平均		29.3	23.2	18.9	19.7	15.1	7.5	12.7

消防団員の職業構成及び就業形態別の状況

静岡市消防団

(平成31年4月1日現在)

	計	職 業 構 成															公務（他に分類されないもの）				分類不能の産業	その他
		農 業	林 業	漁 業	鉱 業	建設業	製造業	電 気 熱供給 水道業	運 輸 ・ 通信業	卸 売 小売業 飲食店	金 融 ・ 保険業	不動産業	サービ ス業	国 家 公務員	地 方 公務員	特殊法人 等公務員 に準ずる 職 員	日本郵政 グループ					
合計	2,616	218	29	14	1	430	543	114	142	223	35	18	396	6	61	66	19	26	275			

就 業 形 態							
被 用 者	自 営 業 者		家族従業者	そ の 他			学 生
	雇用者の ある業主	雇用者の ない業主		役 員	家庭内職者	そ の 他	
1,846	74	226	291	72	2	73	32
		300				147	

《団本部》

	計	職 業 構 成																分類不能の産業	その他
		農 業	林 業	漁 業	鉱 業	建設業	製造業	電力・熱供給・水道業	運 輸・通信業	卸 売・小売業・飲食店	金 融・保険業	不動産業	サービス業	公務（他に分類されないもの）					
														国 家公務員	地 方公務員	特殊法人等公務員に準ずる職員 日本郵政グループ			
合計	16	1				1												14	

就 業 形 態							
被 用 者	自 営 業 者		家族従業者	そ の 他			学 生
	雇用者の ある業主	雇用者の ない業主		役 員	家庭内職者	そ の 他	
1		1					14
		1					

《静岡地区本部》

	計	職 業 構 成															分類不能の産業	その他	
		農 業	林 業	漁 業	鉱 業	建設業	製造業	電 気 熱供給 水道業	運 輸 ・ 通信業	卸 売 小売業 飲食店	金 融 ・ 保険業	不動産業	サービ ス業	公務（他に分類されないもの）					
													国 家 公務員	地 方 公務員	特殊法人 等公務員 に準ずる 職 員	日本郵政 グループ			
合計	1,259	127	22	2	1	231	186	55	63	114	18	7	188	5	34	37	13	24	132

就 業 形 態							
被 用 者	自 営 業 者		家族従業者	そ の 他			学 生
	雇用者の ある業主	雇用者の ない業主		役 員	家庭内職者	そ の 他	
865	54	110	143	47	2	26	12
		164				75	

《清水地区本部》

	計	職 業 構 成																	
		農 業	林 業	漁 業	鉱 業	建設業	製造業	電 気 熱供給 水道業	運・輸 通信業	卸 売 小売業 飲食店	金・融 保 険 業	不動産業	サービ ス業	公務（他に分類されないもの）				分類不 能の産 業	その他
														国 家 公務員	地 方 公務員	特殊法人 等公務員 に準ずる 職 員	日本郵政 グループ		
合計	1,170	87	7	9		161	307	49	70	93	15	11	189	1	23	21	6	1	120

就 業 形 態							
被 用 者	自 営 業 者		家族従業者	そ の 他			学 生
	雇用者の ある業主	雇用者の ない業主		役 員	家庭内職者	そ の 他	
845	16	110	129	20		44	6
		126				64	

《蒲原地区本部》

	計	職 業 構 成																	
		農 業	林 業	漁 業	鉱 業	建設業	製造業	電 力 熱供給 水道業	運・輸 通信業	卸 売 小売業 飲食店	金・融 保 険 業	不動産業	サービ ス業	公務（他に分類されないもの）				分類不 能の産 業	その他
														国 家 公務員	地 方 公務員	特殊法人 等公務員 に準ずる 職 員	日本郵政 グループ		
合計	171	3		3		37	50	10	9	16	2		19		4	8		1	

就 業 形 態							
被 用 者	自 営 業 者		家族従業者	そ の 他			学 生
	雇用者の ある業主	雇用者の ない業主		役 員	家庭内職者	そ の 他	
135	4	5	19	5		3	
		9				8	

静岡市消防団車両等現況

(平成31年 4 月 1 日現在)

静岡市消防団		自動車					その他			
	指揮車	水槽付 ポンプ 自動車	消防 ポンプ 自動車	小型 動力 ポンプ 積載車	小計		災害 対策用 二輪車	小型 動力 ポンプ (B-2) (B-3)	小型 動力 ポンプ (C-1)	小計
静岡市消防団	1	7	78	105	191	3	160	7	170	

《静岡地区本部》		自動車					その他			
	指揮車	水槽付 ポンプ 自動車	消防 ポンプ 自動車	小型 動力 ポンプ 積載車	小計		災害 対策用 二輪車	小型 動力 ポンプ (B-2) (B-3)	小型 動力 ポンプ (C-1)	小計
静岡地区本部										
静岡第1分団			1		1			1		1
静岡第2分団			1		1			1		1
静岡第3分団			1		1			1		1
静岡第4分団			1		1			1		1
静岡第5分団			1		1			1		1
静岡第6分団			1		1			1		1
静岡第7分団			1		1			1		1
静岡第8分団			1		1			1		1
静岡第9分団			1		1			1		1
静岡第10分団			1		1			1		1
静岡第11分団			1		1			1		1
静岡第12分団			1	2	3			2		2
静岡第13分団			1	2	3			5		5
静岡第14分団			1	2	3			3		3
静岡第15分団			1	2	3			3		3
静岡第16分団			1		1			1		1
静岡第17分団			1		1			1		1
静岡第18分団			1	3	4			4		4
静岡第19分団			1	2	3			3		3
静岡第20分団			1	2	3			3		3
静岡第21分団			1	3	4			4		4
静岡第22分団			1	2	3			3		3
静岡第23分団			1	1	2			2		2
静岡第24分団			1	1	2			3		3
静岡第25分団			1	3	4			4		4
静岡第26分団			1	2	3			2		2
静岡第27分団			1	4	5			4		4
静岡第28分団			1	3	4			4		4
静岡第29分団			1	4	5			4		4
静岡第30分団			1	4	5			4		4
静岡第31分団			1		1			1		1
静岡第32分団			1	3	4			7		7
静岡第33分団			1	4	5			7		7
静岡第34分団			1	5	6			7		7
静岡第35分団			1	4	5			9		9
静岡第36分団			1	5	6			6		6
静岡第37分団			1	3	4			4		4
静岡第38分団			1	3	4			6		6
静岡第39分団			1		1			1		1
計	0		39	69	108			118		118

《団本部》		自動車					その他			
	指揮車	水槽付 ポンプ 自動車	消防 ポンプ 自動車	小型 動力 ポンプ 積載車	小計		災害 対策用 二輪車	小型 動力 ポンプ (B-2) (B-3)	小型 動力 ポンプ (C-1)	小計
静岡市消防団	1				1					

《清水地区本部》		自動車					その他			
	指揮車	水槽付 ポンプ 自動車	消防 ポンプ 自動車	小型 動力 ポンプ 積載車	小計		災害 対策用 二輪車	小型 動力 ポンプ (B-2) (B-3)	小型 動力 ポンプ (C-1)	小計
清水地区本部										
清水第1分団			1	1	2			1		1
清水第2分団		1		1	2			1		1
清水第3分団			1	1	2			1		1
清水第4分団			1	1	2			1		1
清水第5分団		1	1		2					
清水第6分団		1	1		2					
清水第7分団			2	1	3			1		1
清水第8分団			1	1	2			1		1
清水第9分団		1	1		2					
清水第10分団			2	5	7			5		5
清水第11分団			2	2	4			2		2
清水第12分団			2	1	3			1		1
清水第13分団		1	1	3	5			3		3
清水第14分団		1	4	1	6			1		1
清水第15分団		1	3	3	7			3		3
清水第16分団			3	6	9			6		6
清水第17分団			2	4	6			7		7
清水第18分団			3	1	4			1		1
清水第19分団			1	4	5			4		4
計		7	32	36	75			39		39

《蒲原地区本部》		自動車					その他			
	指揮車	水槽付 ポンプ 自動車	消防 ポンプ 自動車	小型 動力 ポンプ 積載車	小計		災害 対策用 二輪車	小型 動力 ポンプ (B-2) (B-3)	小型 動力 ポンプ (C-1)	小計
蒲原地区本部								1		1
蒲原第1分団			1		1				1	1
蒲原第2分団			1		1				1	1
蒲原第3分団			1		1				1	1
蒲原第4分団			1		1				1	1
由比第1分団			1		1		1	1	1	3
由比第2分団			1		1		1		1	2
由比第3分団			1		1		1	1	1	3
計			7		7		3	3	7	13