

島田市消防団



平成 30 年 緊急消防援助隊合同訓練

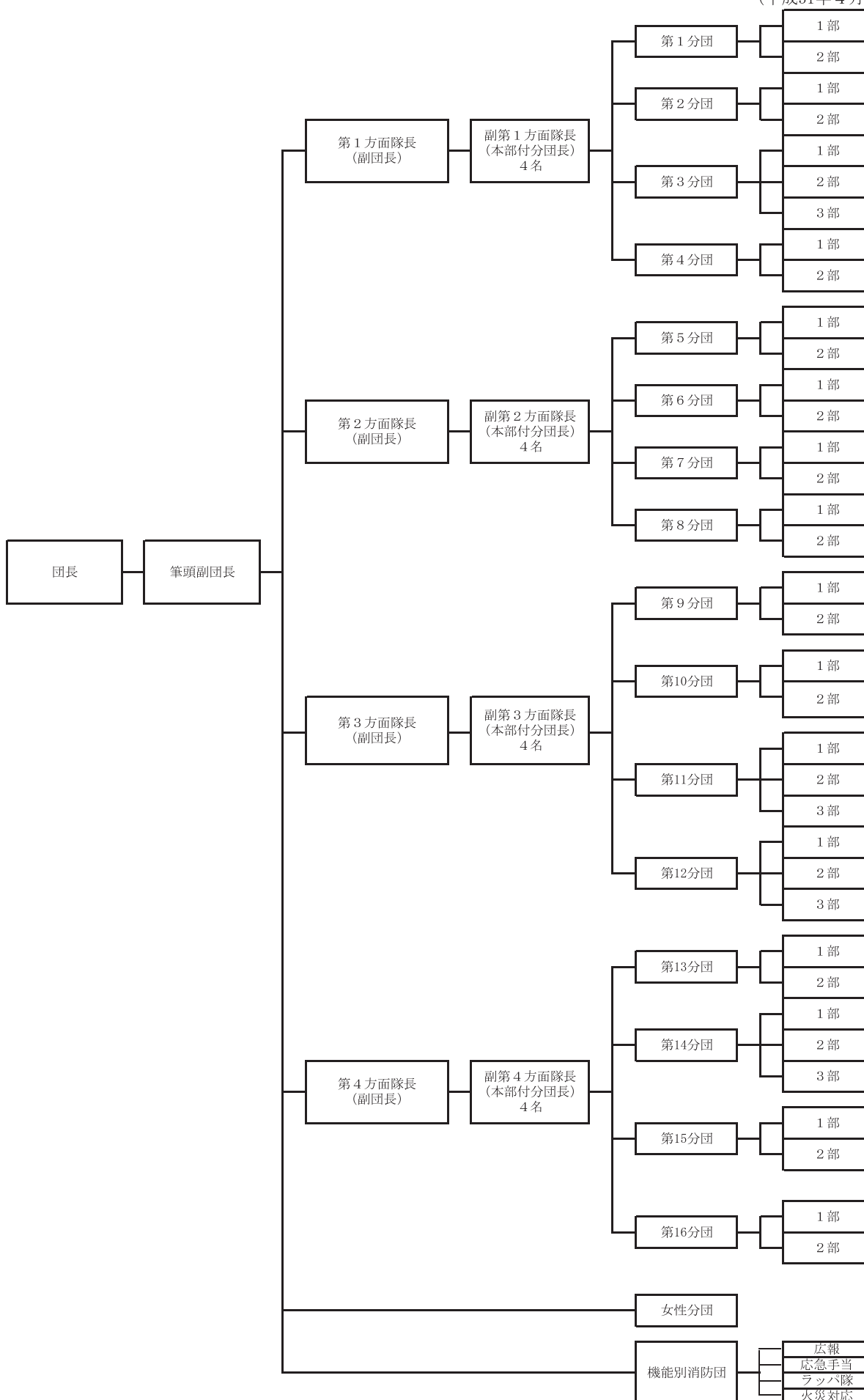
事業概要

消防団は、「自らのまちは自ら守る」という郷土愛護・公共奉仕の精神に基づき、通常時は各自の職業に従事しながら、いざ災害が発生した際には、現場に駆けつけ消火活動など火災防ぎょ活動を行い、地震、風水害等の大規模災害時には、地域防災のリーダーとして地域に密着した活動をし、地域住民の安心と安全を守るという重要な役割を果たしています。

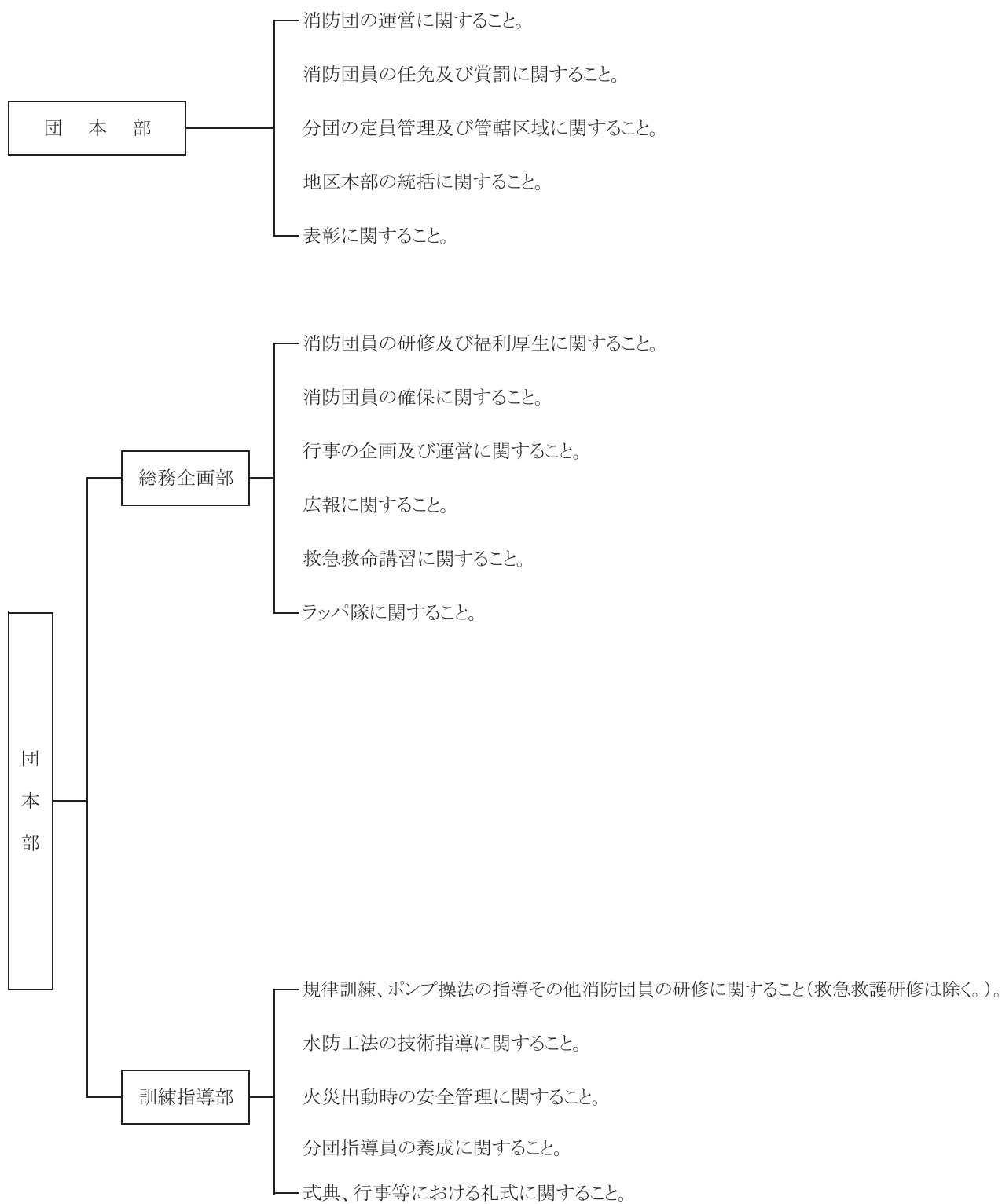
島田市消防団は、定員 860 人、組織体形は団本部、第 1 方面隊から第 4 方面隊までに各 4 個分団を配置し計 16 個分団及び女性分団、機能別団員により構成され、広域的な大規模災害にも対応できる組織として万全を期しています。

島田市消防団の組織と機構

(平成31年4月1日現在)



島田市消防団本部所掌事務



消防団員の現況

(平成31年 4 月 1 日現在)

	団長	副団長	分団長	副分団長	部長	班長	団員	計
団本部	1	5	16					22
女性分団							13	13
応急手当普及員							10	10
広報委員会							6	6
ラッパ隊							4	4
新東海製紙消防団							20	20
第1分団1部				1	1	4	15	21
第1分団2部			1		1	4	9	15
第2分団1部				1	1	4	14	20
第2分団2部			1		1	4	17	23
第3分団1部				1	1	4	18	24
第3分団2部					1	4	20	25
第3分団3部			1		1	4	16	22
第4分団1部			1		1	4	20	26
第4分団2部				1	1	4	23	29
第5分団1部			1		1	4	13	19
第5分団2部				1	1	4	14	20
第6分団1部				1	1	4	13	19
第6分団2部			1		1	4	13	19
第7分団1部				1	1	4	6	12
第7分団2部			1		1	4	17	23
第8分団1部			1		1	4	9	15
第8分団2部				1	1	4	11	17
第9分団1部				1	1	4	14	20
第9分団2部			1		1	4	20	26
第10分団1部			1		1	4	15	21
第10分団2部				1	2	8	14	25
第11分団1部					1	4	11	16
第11分団2部			1		1	4	8	14
第11分団3部				1	1	4	12	18
第12分団1部			1		1	4	20	26
第12分団2部					1	4	13	18
第12分団3部				1	1	4	7	13
第13分団1部			1		1	4	13	19
第13分団2部				1	1	4	11	17
第14分団1部			1		1	4	19	25
第14分団2部				1	1	4	8	14
第14分団3部					1	4	9	14
第15分団1部				1	2	8	21	32
第15分団2部			1		1	4	14	20
第16分団1部			1		2	8	23	34
第16分団2部				1	1	4	6	12
計	1	5	32	16	39	156	559	808

消防団員の年齢状況

(平成31年4月1日現在)

	団長	副団長	分団長	副分団長	部長	班長	団員	計
18歳未満								
18歳								
19歳								
20歳							3	3
21歳							8	8
22歳							2	2
23歳							12	12
24歳							14	14
25歳							15	15
26歳							19	19
27歳							22	22
28歳							24	24
29歳							24	24
30歳							38	38
31歳							44	44
32歳						6	34	40
33歳					1	12	36	49
34歳				1	4	14	40	59
35歳				1	2	6	36	45
36歳			1		2	19	26	48
37歳					5	15	24	44
38歳			3	1		15	16	35
39歳					5	17	14	36
40歳			1	3	3	13	4	24
41歳			1	3	6	11	7	28
42歳			4	3	5	3	11	26
43歳			2			1	9	12
44歳			3	1	1	7	6	18
45歳			4	1	2	3	7	17
46歳			5	1	1	2	6	15
47歳		1	1		1	3	10	16
48歳						2	4	6
49歳			3			2	9	14
50歳				1		1	4	6
51歳		1	1				9	11
52歳		1	1			2	1	5
53歳		1				1	2	4
54歳		1					2	3
55歳			1		1		5	7
56歳							3	3
57歳							5	5
58歳								
59歳			1				1	2
60歳						1	1	2
61歳								
62歳							1	1
63歳	1							1
64歳								
65歳								
66歳								
67歳								
68歳								
69歳							1	1
70歳								
計	1	5	32	16	39	156	559	808
平均	63.0	51.4	44.9	41.3	39.7	38.6	34.4	44.8

消防団員の勤続年数状況

(平成31年 4 月 1 日現在)

	団長	副団長	分団長	副分団長	部長	班長	団員	計
5年未満				1		8	215	224
5～9				2	9	41	197	249
10～14			10	3	15	67	90	185
15～19		1	7	9	12	35	33	97
20～24		1	11	1	3	5	16	37
25～29		2	4				2	8
30年以上	1	1					6	8
計	1	5	32	16	39	156	559	808
平均	35.0	24.4	18.3	13.4	13.0	11.6	6.5	17.4

消防団員の職業構成及び就業形態別の状況

(平成31年 4 月 1 日現在)

	計	職 業 構 成																分類不能の産業	その他
		農 業	林 業	漁 業	鉱 業	建設業	製造業	電気・ガス 熱供給・水道業	通運 業輸	卸売・小売業 飲食店	保険業 金融	不動産業	サービス業	公務（他に分類されないもの）					
														公務員 家	公務員 方	準公務員に なる職員	特殊法人等に なる職員		
合計	808	55	4	0	0	119	322	20	34	51	10	0	115	0	31	28	6	0	13

就 業 形 態						
被 用 者	自 営 業 者		家 族 従 業 者	そ の 他		
	あ る 雇 用 者 主 の	な い 雇 用 者 主 の		役 員	家 庭 内 職 者	そ の 他
663	23	34	64	16	0	8
	57			24		

島田市消防団車両等現況

(平成31年 4 月 1 日現在)

分団名	自動車					その他			
	指揮車	水槽付ポンプ自動車	消防ポンプ自動車	小型動力ポンプ積載車	小計	災害対策用二輪車	小型動力ポンプ(B-2・3)	小型動力ポンプ(C-1)	小計
消防団本部	4				4		1		1
第 1 分団 1 部			1		1		1		1
第 1 分団 2 部			1		1		1		1
第 2 分団 1 部			1		1		1		1
第 2 分団 2 部			1		1		1		1
第 3 分団 1 部			1		1		1		1
第 3 分団 2 部			1		1		1		1
第 3 分団 3 部			1		1		1		1
第 4 分団 1 部			1		1		1	2	3
第 4 分団 2 部			1		1		1		1
第 5 分団 1 部			1		1		2	1	3
第 5 分団 2 部			1		1		2	1	3
第 6 分団 1 部			1		1		1		1
第 6 分団 2 部			1		1		1	1	2
第 7 分団 1 部			1		1		2	2	4
第 7 分団 2 部			1		1		2	4	6
第 8 分団 1 部			1		1		1		1
第 8 分団 2 部			1		1		1		1
第 9 分団 1 部			1		1			4	4
第 9 分団 2 部			1		1			3	3
第10分団 1 部			1		1		1		1
第10分団 2 部			1		1			1	1
第11分団 1 部			1		1			1	1
第11分団 2 部			1		1			1	1
第11分団 3 部			1		1		2	1	3
第12分団 1 部			1		1		1	1	2
第12分団 2 部			1		1		1	2	3
第12分団 3 部			1		1		2	1	3
第13分団 1 部			1		1				
第13分団 2 部			1		1			1	1
第14分団 1 部			1		1				
第14分団 2 部			1		1		1		1
第14分団 3 部			1		1		1		1
第15分団 1 部			1	1	2		1		1
第15分団 2 部			1		1		1	1	2
第16分団 1 部			1	3	4		2	1	3
第16分団 2 部			1	1	2		1		1
計	4		36	5	45		36	29	65

島田市消防団

牧之原市消防団

吉田町消防団

川根本町消防団

島田市消防団
牧之原市消防団
吉田町消防団
川根本町消防団