

牧之原市消防団



牧之原市消防団女性消防隊 チャーミーズエンジェルス 牧之原消防署との放水訓練

事業概要

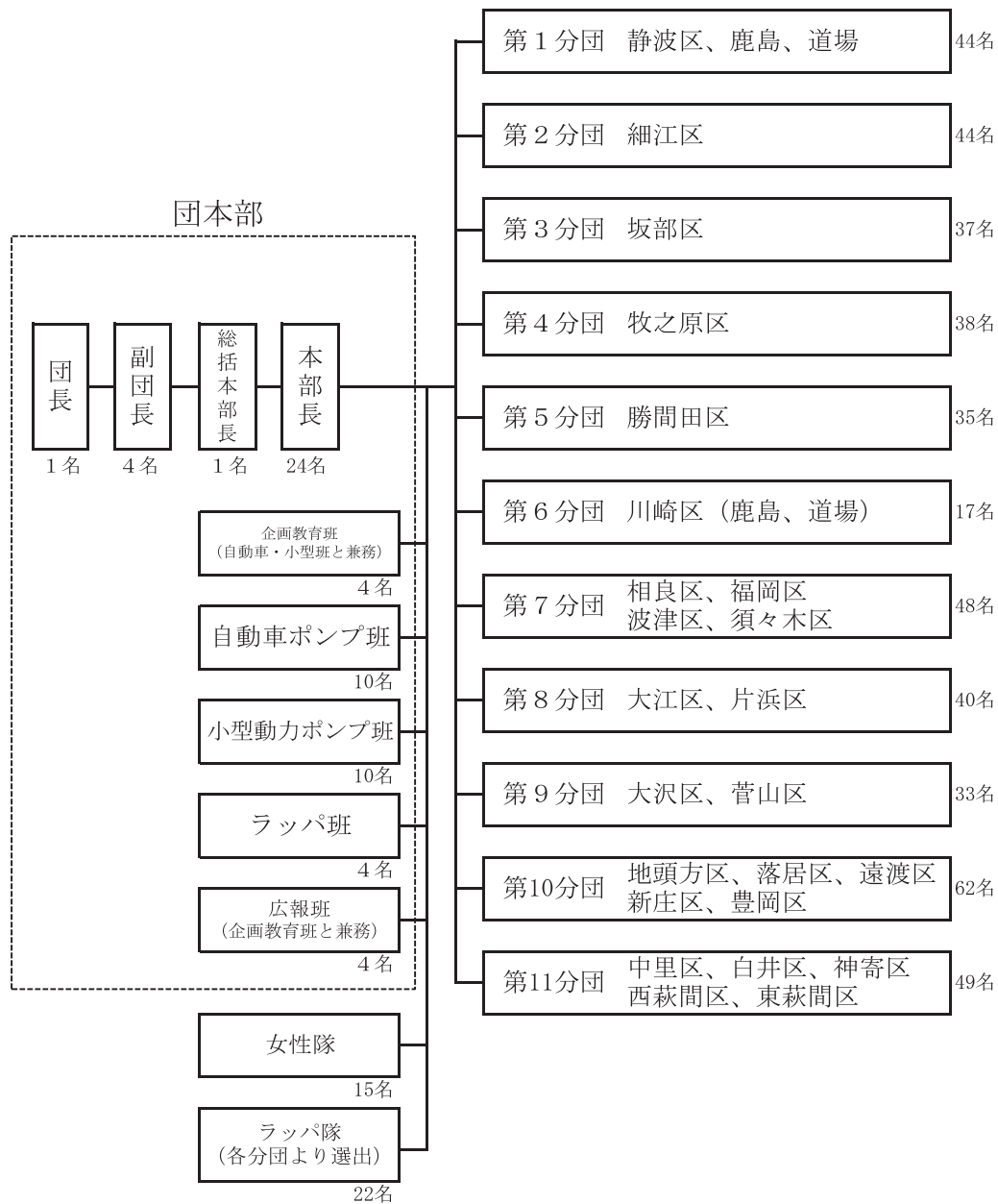
牧之原市消防団は、現在 492 人の消防団員が所属しており、本部と 11 の分団で構成されております。

消防団員は、平常時はそれぞれの職に従事しておりますが、ひとたび災害が発生した際は、地域の防災リーダーとして地域住民の安全と安心を守るため、迅速で安全な対応を心がけております。

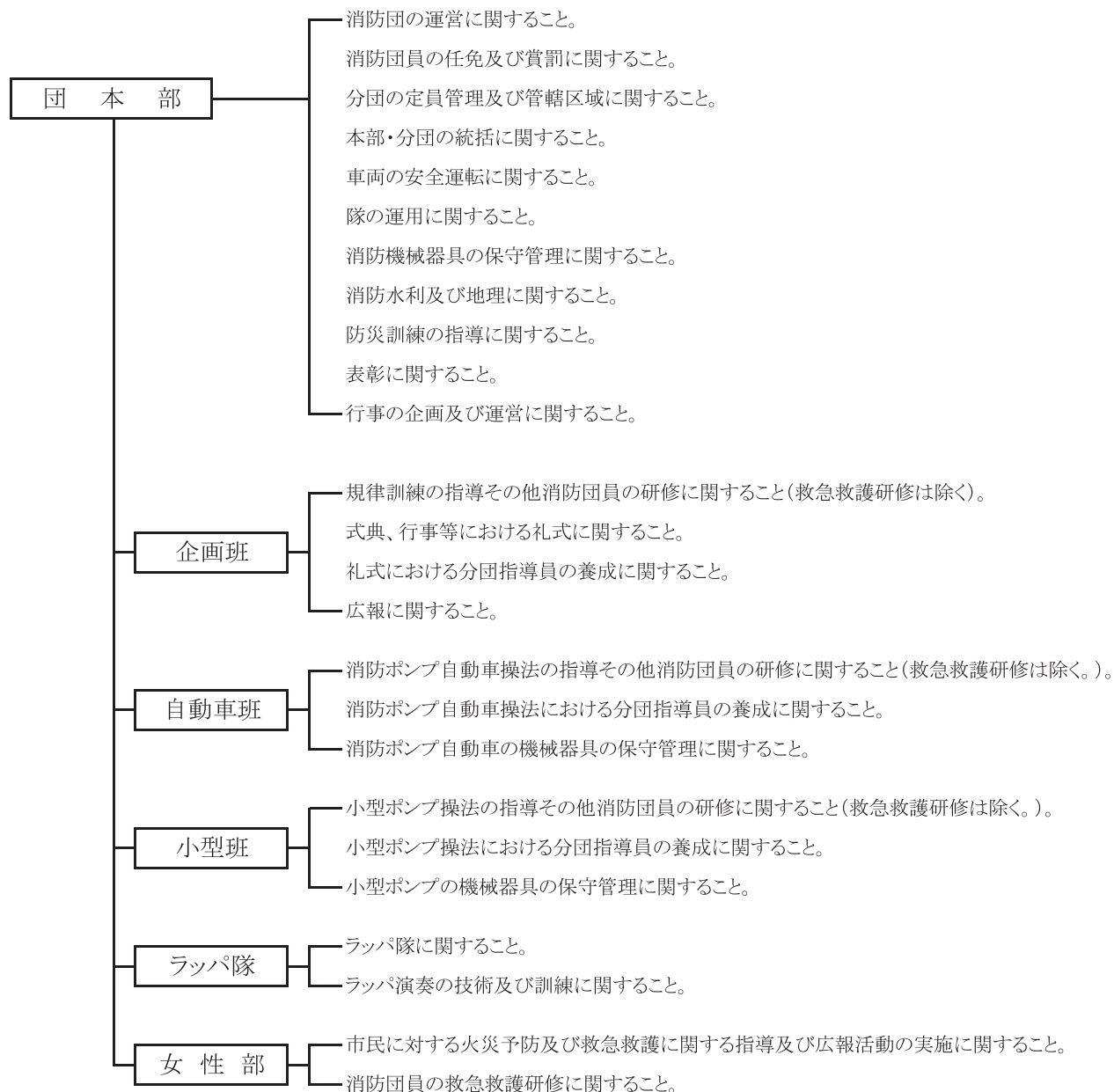
併せて、「我らのまちは我々で守る」という郷土愛護の精神、また「困っている仲間がいれば、自らのこととして助けよう」という共助の精神のもと、定期的な訓練を実施し、高い防火・防災意識が常に保たれるよう心がけております。

牧之原市消防団の組織と機構

(平成31年4月1日現在)



牧之原市消防団本部所掌事務



消防団員の現況

(平成31年4月1日現在)

	団長	副団長	分団長	副分団長	部長	班長	団員	計
本 部	1	4	25					30
女 性 隊					2	5	8	15
第1分団			1	1	3	9	30	44
第2分団			1	1	2	6	34	44
第3分団			1	1	3	9	23	37
第4分団			1	1	3	9	24	38
第5分団			1	1	3	8	22	35
第6分団			1	1	2	6	7	17
第7分団			1	1	2	6	38	48
第8分団			1	1	2	6	30	40
第9分団			1	1	2	6	23	33
第10分団			1	1	5	15	40	62
第11分団			1	1	3	9	35	49
計	1	4	36	11	32	94	314	492

消防団員の年齢状況

(平成31年4月1日現在)

	団長	副団長	分団長	副分団長	部長	班長	団員	計
18歳以上～20歳未満							1	1
20歳以上～25歳未満							47	47
25歳以上～30歳未満					1	9	164	174
30歳以上～35歳未満			17	8	29	80	96	230
35歳以上～40歳未満			10	3	2	4	6	25
40歳以上～45歳未満		3	8			1		12
45歳以上～50歳未満	1	1						2
50歳以上～55歳未満			1					1
55歳以上～60歳未満								
60歳以上～65歳未満								
65歳以上								
計	1	4	36	11	32	94	314	492
平均	45.0	42.3	32.1	32.0	30.3	31.6	30.7	31.1

消防団員の勤続年数状況

(平成31年4月1日現在)

	5年未満	5～9	10～14	15～19	20～24	25～29	30年以上	計
本部		6	10	11	3			30
女性隊	12	3						15
1分団	20	24						44
2分団	26	18						44
3分団	16	17	4					37
4分団	18	20						38
5分団	20	14	1					35
6分団	9	5	3					17
7分団	21	26	1					48
8分団	17	21	2					40
9分団	20	13						33
10分団	41	18	3					62
11分団	26	20	3					49
計	246	205	27	11	3			492

消防団員の職業構成状況

(平成31年4月1日現在)

職 業 構 成							
	計	国 家 公務員	地 方 公務員	特殊法人 等公務員 に準ずる 職員	日本郵政 グループ	分類不 能の産業	その他
本部	30		1	4			25
女性隊	15		13				2
1分団	44		6	2			36
2分団	44		5	6			33
3分団	37		2	1	1		33
4分団	38		3	1			34
5分団	35		2				33
6分団	17		1	1			15
7分団	48		8	5			35
8分団	40		3	1			36
9分団	33		2	3			28
10分団	62		1	1			60
11分団	49		4	2			43
合計	492		51	27	1		413

消防団員の就業形態状況

(平成31年4月1日現在)

就 業 形 態						
	計	被用者	自営業者	家族従業者	学生	その他
本部	30	19	1	10		
女性隊	15	15				
1分団	44	41		1		2
2分団	44	42				2
3分団	37	29	4	4		
4分団	38	33	1	4		
5分団	35	30	1	4		
6分団	17	17				
7分団	48	42	2	4		
8分団	40	36	1	3		
9分団	33	31	1			1
10分団	62	60	1	1		
11分団	49	46	1	2		
合計	492	441	13	33		5

牧之原市消防団車両等現況

(平成31年 4 月 1 日現在)

	自動車				小型動力ポンプ
	指揮車	消防ポンプ自動車	小型動力ポンプ積載車	小計	
本 部	3			3	
第 1 分団		2	1	3	1
第 2 分団		1	1	2	1
第 3 分団		1	2	3	2
第 4 分団		2	1	3	3
第 5 分団		1	2	3	2
第 6 分団		1	1	2	2
第 7 分団		2		2	1
第 8 分団		2		2	1
第 9 分団		1		1	1
第 10 分団		3	2	5	3
第 11 分団		2	1	3	2
計	3	18	11	32	19