

# 吉田町消防団



平成 31 年 出初式

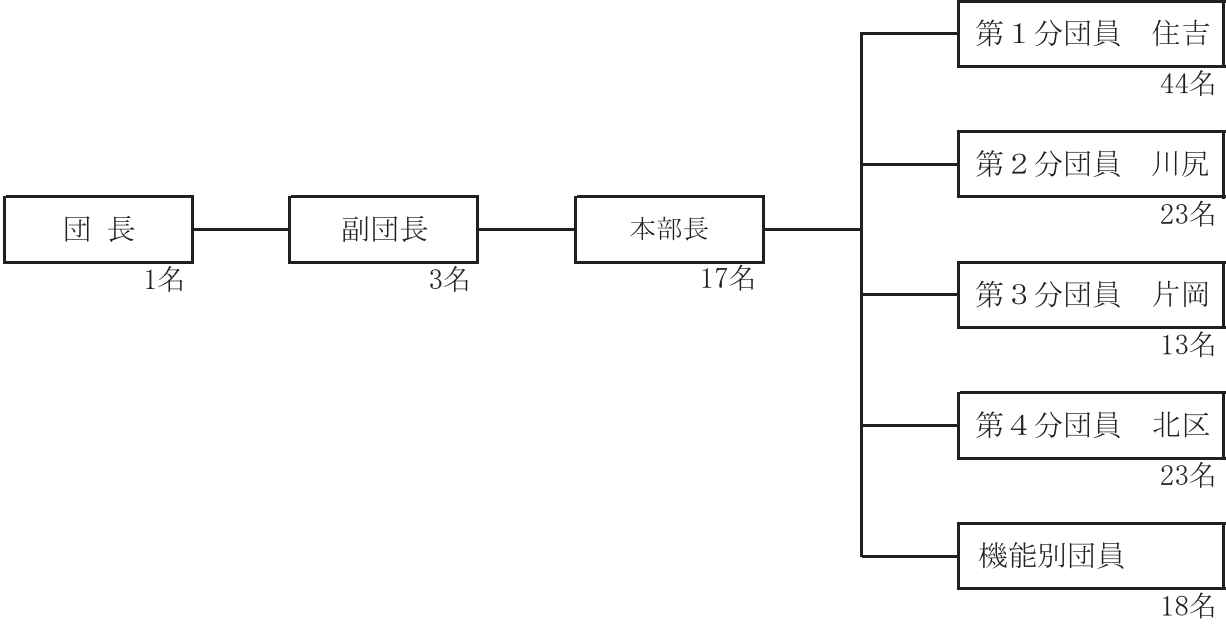
## 事業概要

消防団は、「自らのまちは自ら守る」という郷土愛護・公共奉仕の精神に基づき、通常時は各自の職業に従事しながら、いざ災害が発生した際には、現場に駆けつけ消火活動など火災防ぎょ活動を行い、地震、風水害等の大規模災害時には、地域防災のリーダーとして地域に密着した活動をし、地域住民の安全と安心を守るという重要な役割を果たしています。

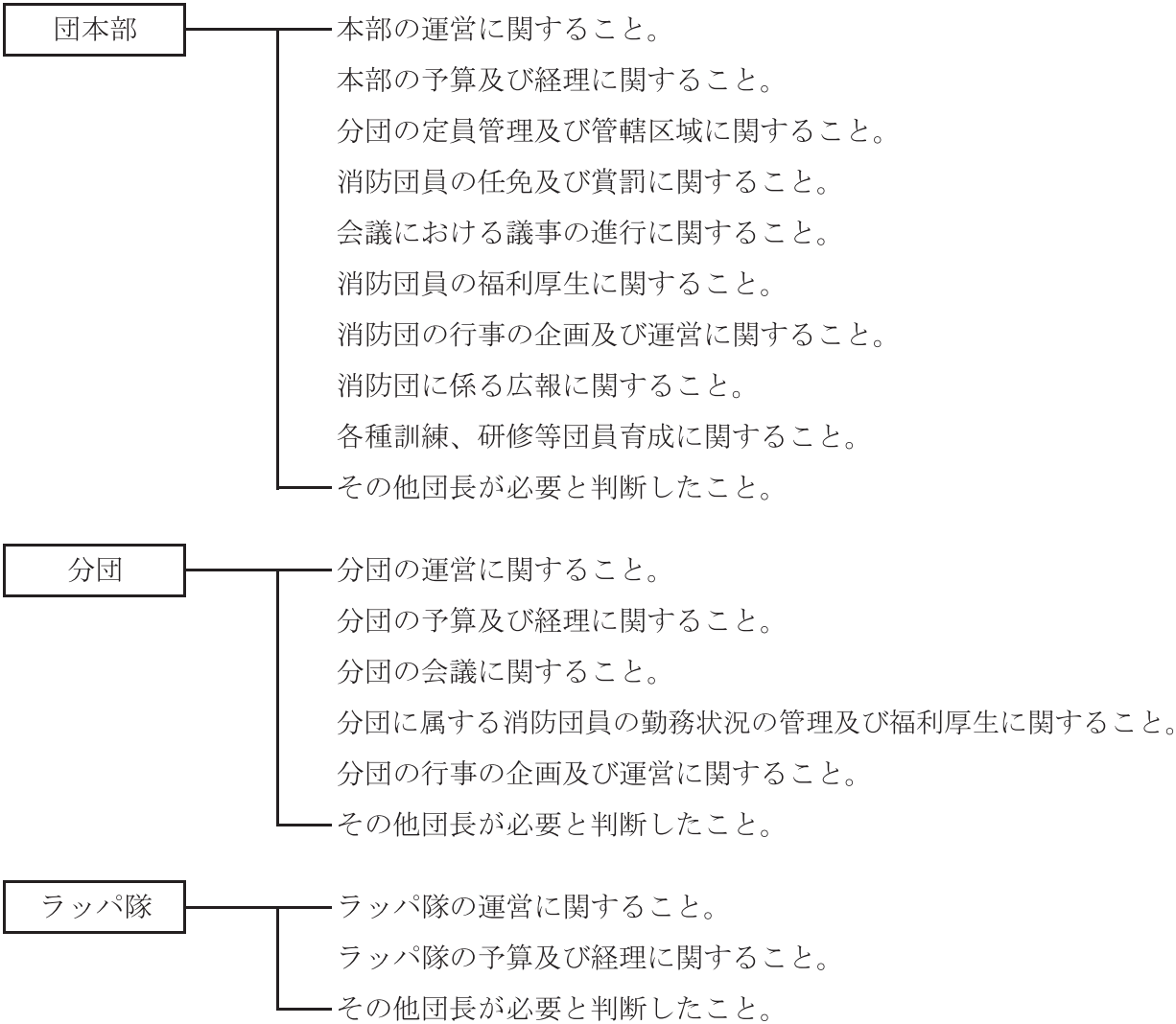
吉田町消防団は、4分団で構成され、災害に対応できる組織として万全を期しています。

# 吉田町消防団の組織と機構

(平成31年4月1日現在)



## 吉田町消防団所掌事務



## 消防団員の現況

(平成31年4月1日現在)

	団長	副団長	分団長	副分団長	部長	班長	団員	計
本 部	1	3	17				18	39
第1分団			1	1	4	9	29	44
第2分団			1	1	3	6	12	23
第3分団			1	1	1	5	5	13
第4分団			1	1	2	4	15	23
計	1	3	21	4	10	24	79	142

## 消防団員の年齢状況

(平成31年4月1日現在)

	団長	副団長	分団長	副分団長	部長	班長	団員	計
18歳以上～20歳未満								
20歳以上～25歳未満						2	8	10
25歳以上～30歳未満						2	27	29
30歳以上～35歳未満			3	3	6	15	22	49
35歳以上～40歳未満			5	1	4	2	7	19
40歳以上～45歳未満			9			3	4	16
45歳以上～50歳未満		2	4				5	11
50歳以上～55歳未満	1	1					3	5
55歳以上～60歳未満							3	3
60歳以上～65歳未満								
65歳以上								
計	1	3	21	4	10	24	79	142
平均	50.0	48.0	39.8	33.5	33.7	32.7	32.7	38.6

## 消防団員の勤続年数状況

(平成31年4月1日現在)

	団長	副団長	分団長	副分団長	部長	班長	団員	計
5年未満						4	42	46
5～9			2	2	3	11	25	43
10～14			5	2	6	8	6	27
15～19			8		1	1	6	16
20～24			3					3
25～29	1	3	3					7
30年以上								
計	1	3	21	4	10	24	79	142
平均	28.0	27.7	16.6	9.5	10.4	8.5	5.5	15.2

## 吉田町消防団車両等現況

(平成31年4月1日現在)

	自動車					その他			
	指揮車	水槽付 ポンプ 自動車	消防ポンプ 自動車	小型動力 ポンプ 積載車	小計	災害対策用 二輪車	小型動力 ポンプ (B-2・3)	小型動力 ポンプ (C-1)	小計
本 部	1				1		3		3
第1分団			2	1	3		1		1
第2分団			1	1	2		1		1
第3分団			1	1	2		1		1
第4分団			1	1	2		1		1
計	1		5	4	10		7		7

消防団員の職業構成及び就業形態別の状況

(平成31年 4 月 1 日現在)

	計	職 業 構 成																	
		農 業	林 業	漁 業	鉱 業	建 設 業	製 造 業	電 気・ガ ス 熱 供 給 ・ 水 道 業	運 輸 通 信 業	飲 食 店 卸 売・小 売 業	金 融 保 険 業	不 動 産 業	サ ー ビ ス 業	公務（他に分類されないもの）				分 類 不 能 の 産 業	そ の 他
														公 務 員 家 国	公 務 員 地 方	特 殊 法 人 等 に 準 ず る 公 職 員	日 本 郵 政 グ ル ー プ		
合計	142	5	4	2	0	24	67	1	3	1	3	0	13	0	13	4	0	1	1

就 業 形 態						
被 用 者	自 営 業 者		家 族 従 業 者	そ の 他		
	あ る 雇 用 者 主	な い 雇 用 者 主		役 員	家 庭 内 職 者	そ の 他
119	8	8	6	0	0	1
	16			1		