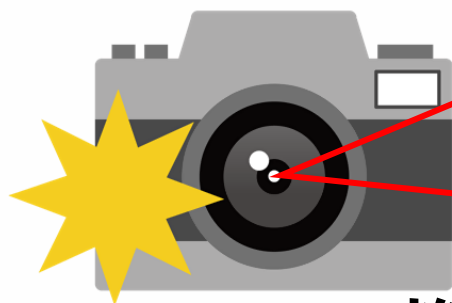


水道管埋設における注意点について



静岡市上下水道局水道部



側溝やボックスカルバート、住宅の塀など…

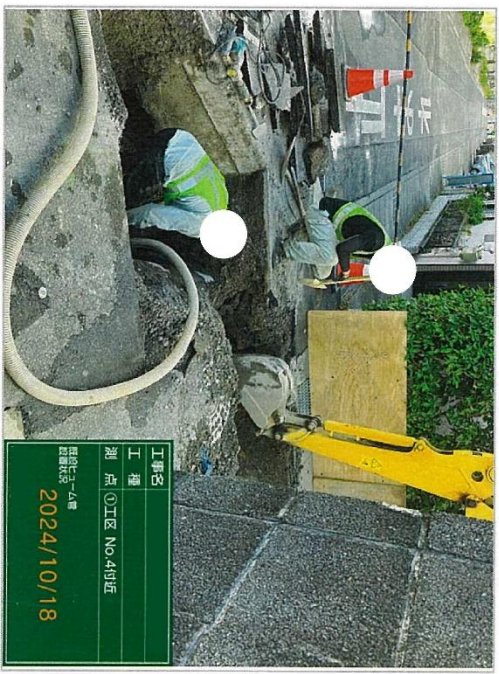
**水道着手前に既設構造物・
他占用物の状況写真を撮る**

下水やガスなど…

No. 1

①Ⅰ区 No. 4付近

ヒューム管状況



No. 2

①Ⅰ区 No. 4付近

ヒューム管状況



No. 3

①Ⅰ区 No. 4付近

ヒューム管状況



入り組んだ配管に注意

