

電子納品支援システム[簡易形式版]Ver1.45.00

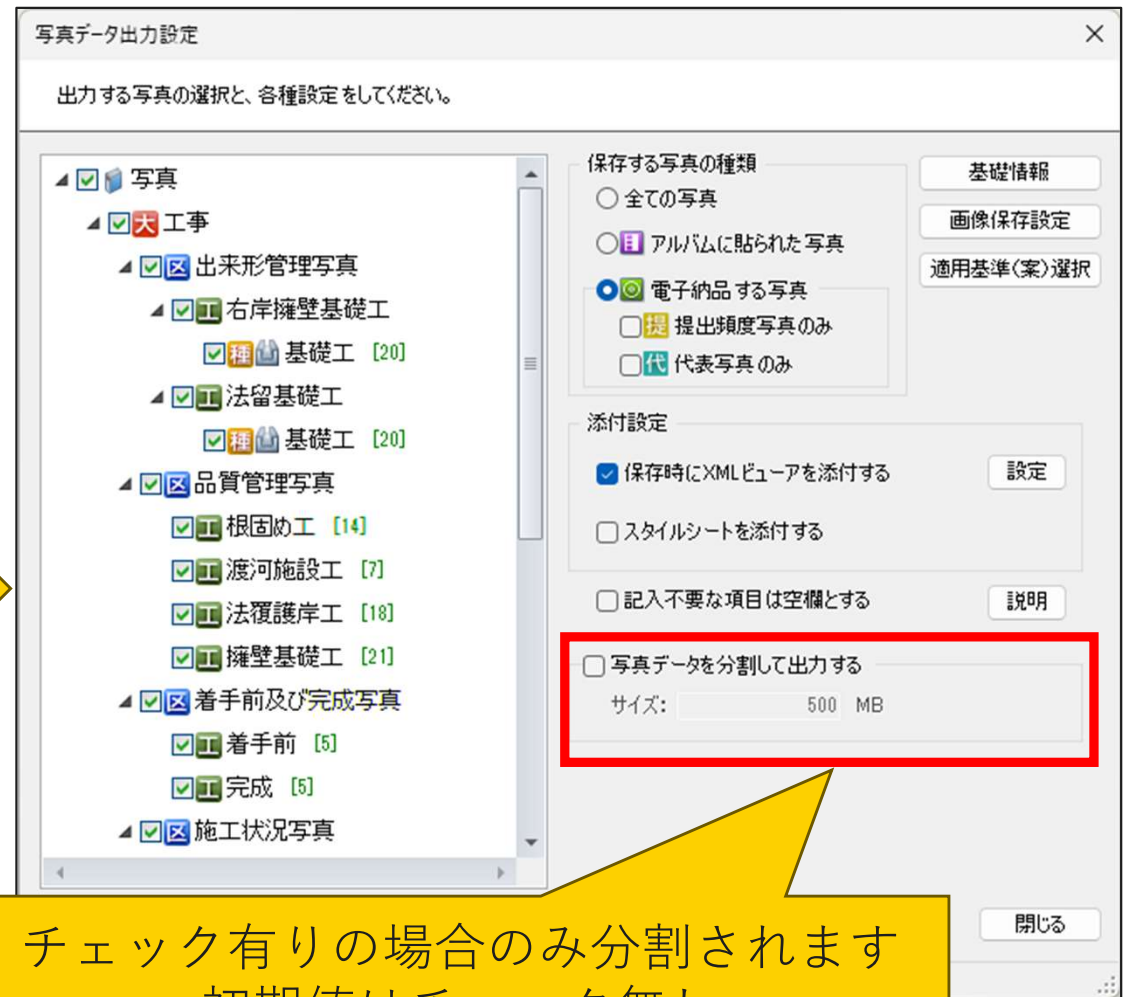
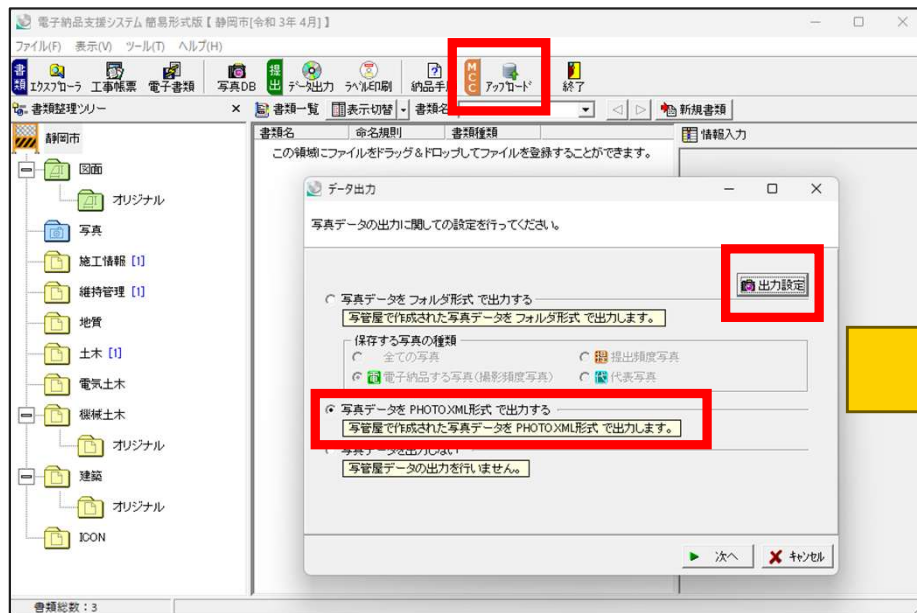
写真データMCCアップロード

静岡市



株式会社建設システム

出力操作 (写真データを PHOTO.XML形式 で出力する)



チェック有りの場合のみ分割されます
初期値はチェック無し

成果品構成 (写真データを PHOTO.XML形式 で出力する)

```
ルート
├─写真
│   └─Disk1
│       ├── DSKVIEW.EXE (写管屋XMLビューア)
│       ├── DSKVIEW.TIN (写管屋XMLビューア関連ファイル)
│       ├── PHOTO.XML (写真管理ファイル)
│       ├── PHOT005.DTD
│       └─PIC
│           ├── P000001.JPG
│           ├── .
│           ├── .
│           ├── .
│           └─P0000850.JPG
│   └─Disk2
│       ├── PHOTO.XML (写真管理ファイル)
│       ├── PHOT005.DTD
│       └─PIC
│           ├── P0000851.JPG
│           ├── .
│           ├── .
│           ├── .
│           └─P0001022.JPG
```

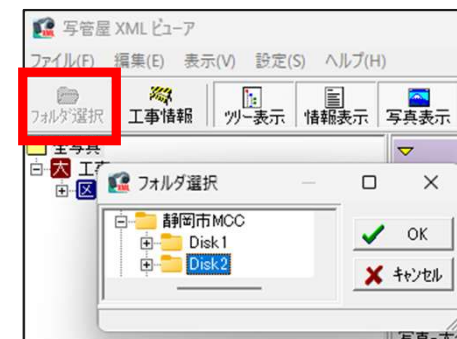
500MBに達したら分割されます。

MCC でダウンロードするのは、

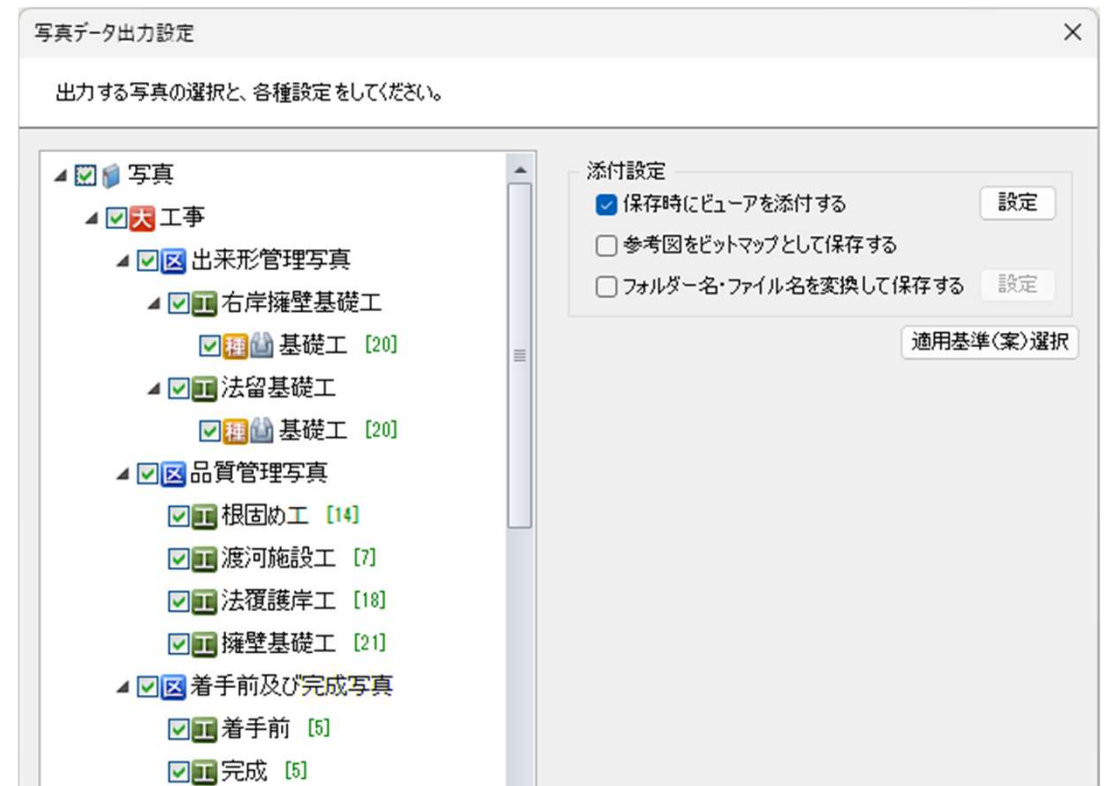
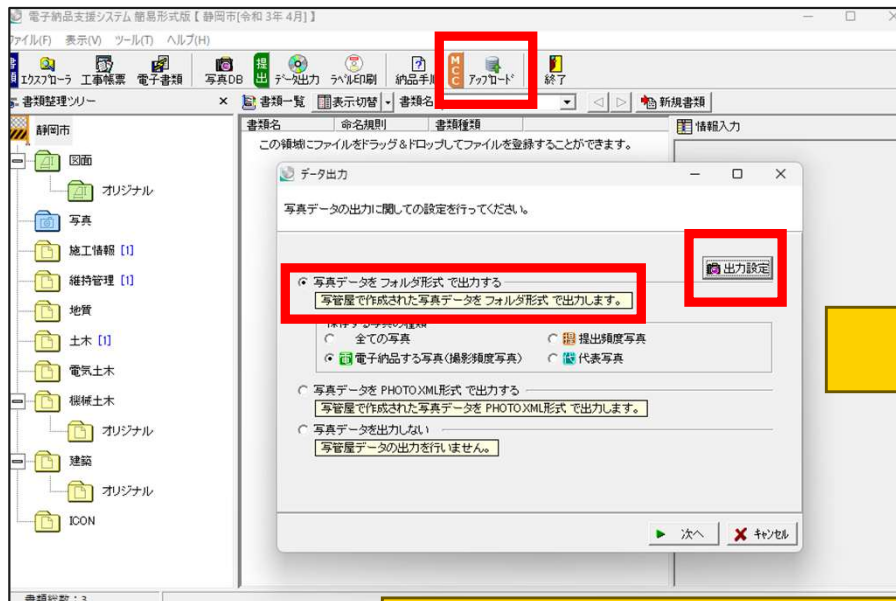
「Disk1」フォルダ

「Disk2」フォルダ

写管屋XMLビューアは「Disk1」にのみ格納されるため、「Disk2」に含まれる写真を閲覧する場合は、ビューアで「フォルダ選択」をする必要があります。



出力操作 (写真データをフォルダ形式で出力する)



日本語フォルダ形式の場合は、一括アップロードとなります。
(同じフォルダ構成でアップロードされます)
※PHOTO.XML形式の「写真データを分割して出力する」機能はございません。
MCC側でダウンロードするフォルダを選択可能なため。