

静岡都市計画生産緑地地区の変更（静岡市決定）

都市計画生産緑地地区を次のように変更する。

| 面 積 | 備 考 |
|----------------|-----|
| 約 1 9 3 . 8 ha | |

「位置及び区域は計画図表示のとおり」

理 由

市街化区域内において緑地機能及び多目的保留地機能の優れた農地等を保全し、良好な都市環境の形成を図るため、静岡都市計画生産緑地地区を本案のとおり変更する。

変 更 理 由

市街化区域内にある農地等の農業生産活動に裏付けられた緑地機能に着目して、公害又は災害の防止、農林漁業と調和した都市環境の保全等に役立つ農地等を計画的に保全し、みどり潤う豊かな都市環境の形成を目指すため、新たに生産緑地地区の指定要件に適合した 7 か所及び変更による 6 か所の約 0.4ha を増とする。

一方、主たる農業従事者の死亡や重大な故障等のやむを得ない理由により指定を解除する 53 か所及び変更による 19 か所の約 6.2ha を減とする。

このことから、増加分と減少分を差し引きした総面積約 193.8ha について、本案のとおり変更する。

変 更 概 要 書

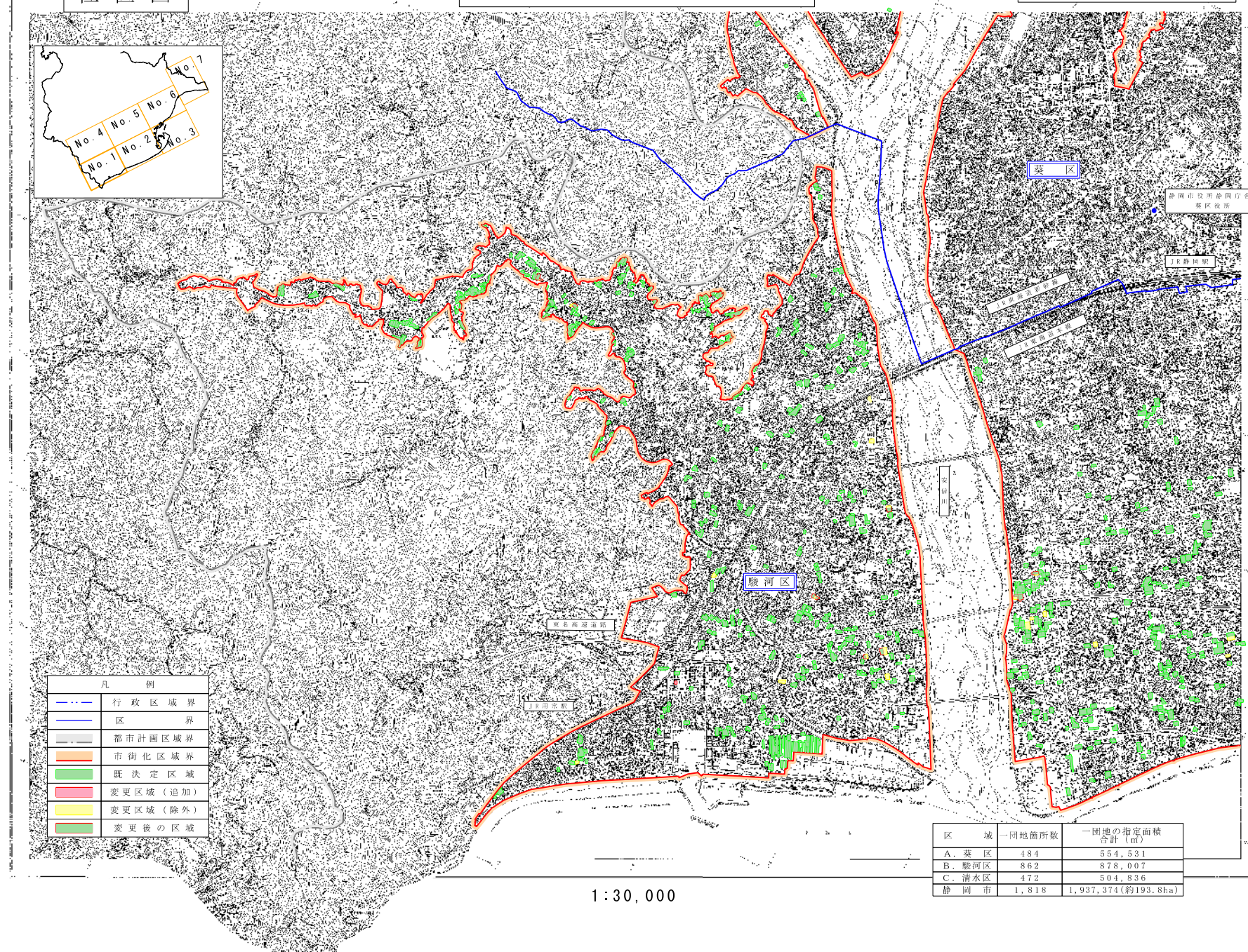
| 市町村名 | 区 域 | 変更前 | | 変更後 | | 概 要 |
|------|-----|------------|-----------|------------|-----------|-----|
| | | 一団地 箇所数 | 面 積 | 一団地 箇所数 | 面 積 | |
| 静岡市 | 葵 区 | 493 | 約 56.8ha | 484 | 約 55.7ha | |
| | 駿河区 | 880 | 約 90.0ha | 862 | 約 87.6ha | |
| | 清水区 | 491 | 約 52.8ha | 472 | 約 50.5ha | |
| | 合計 | 1,864 | 約 199.6ha | 1,818 | 約 193.8ha | |

| 区 域 | 新規・変更増 | | | 解除・変更減 | | |
|-----|-----------|------------|---------|-----------|------------|---------|
| | 新規 箇所数 | 変更増 箇所数 | 面 積 | 解除 箇所数 | 変更減 箇所数 | 面 積 |
| 葵 区 | 1 | 4 | 約 0.1ha | 10 | 1 | 約 1.2ha |
| 駿河区 | 3 | 2 | 約 0.2ha | 21 | 14 | 約 2.6ha |
| 清水区 | 3 | 0 | 約 0.1ha | 22 | 4 | 約 2.4ha |
| 合計 | 7 | 6 | 約 0.4ha | 53 | 19 | 約 6.2ha |

位置図

静岡都市計画
生産緑地地区の変更(静岡市決定)

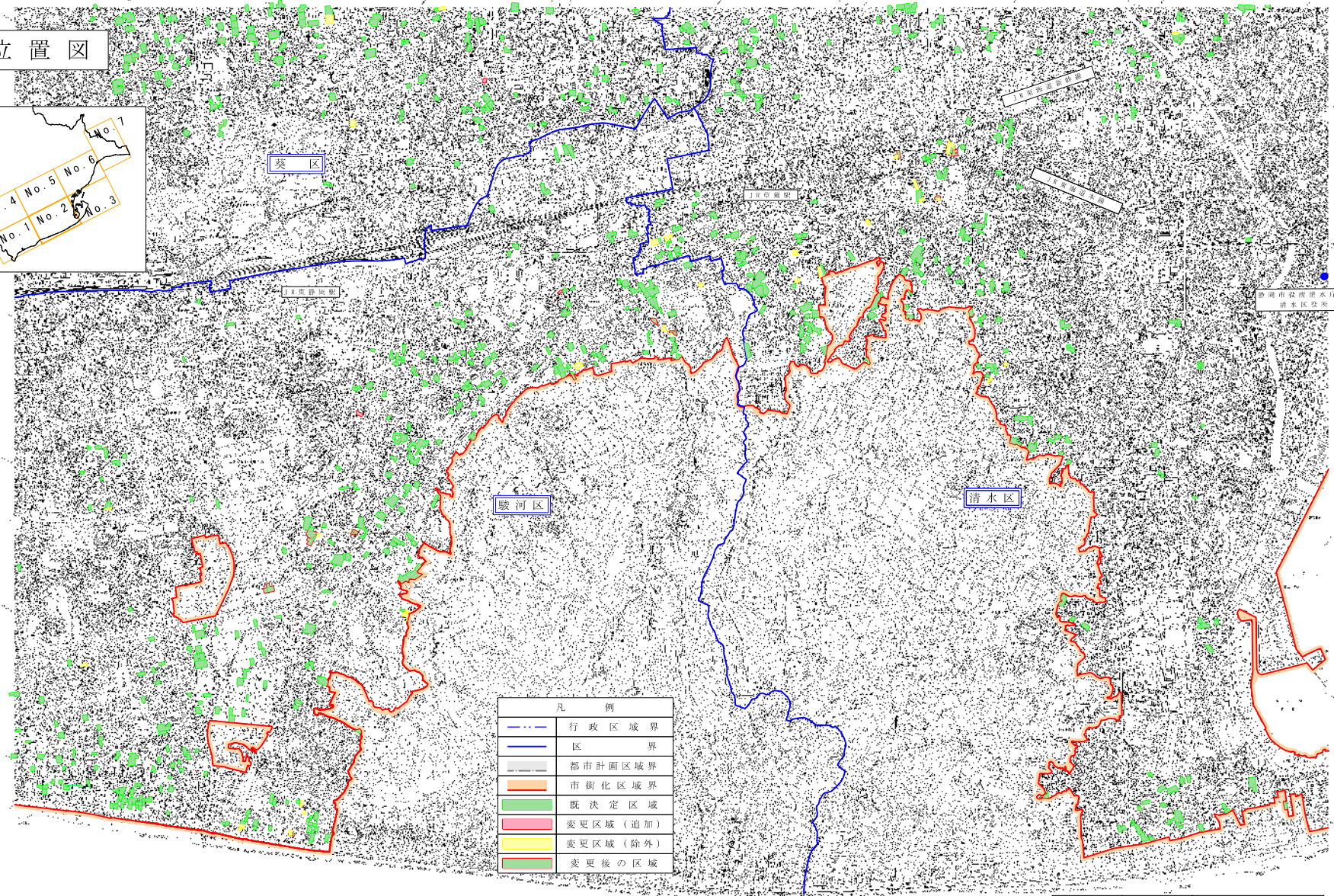
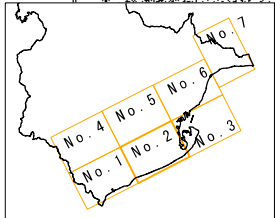
第1号議案附图



静岡都市計画
生産緑地地区の変更(静岡市決定)

第1号議案附図

位置図



| 凡 例 | |
|-----|----------|
| --- | 行政区域界 |
| — | 区界 |
| — | 都市計画区域界 |
| — | 市街化区域界 |
| ■ | 既決定区域 |
| ■ | 変更区域(追加) |
| ■ | 変更区域(除外) |
| ■ | 変更後の区域 |

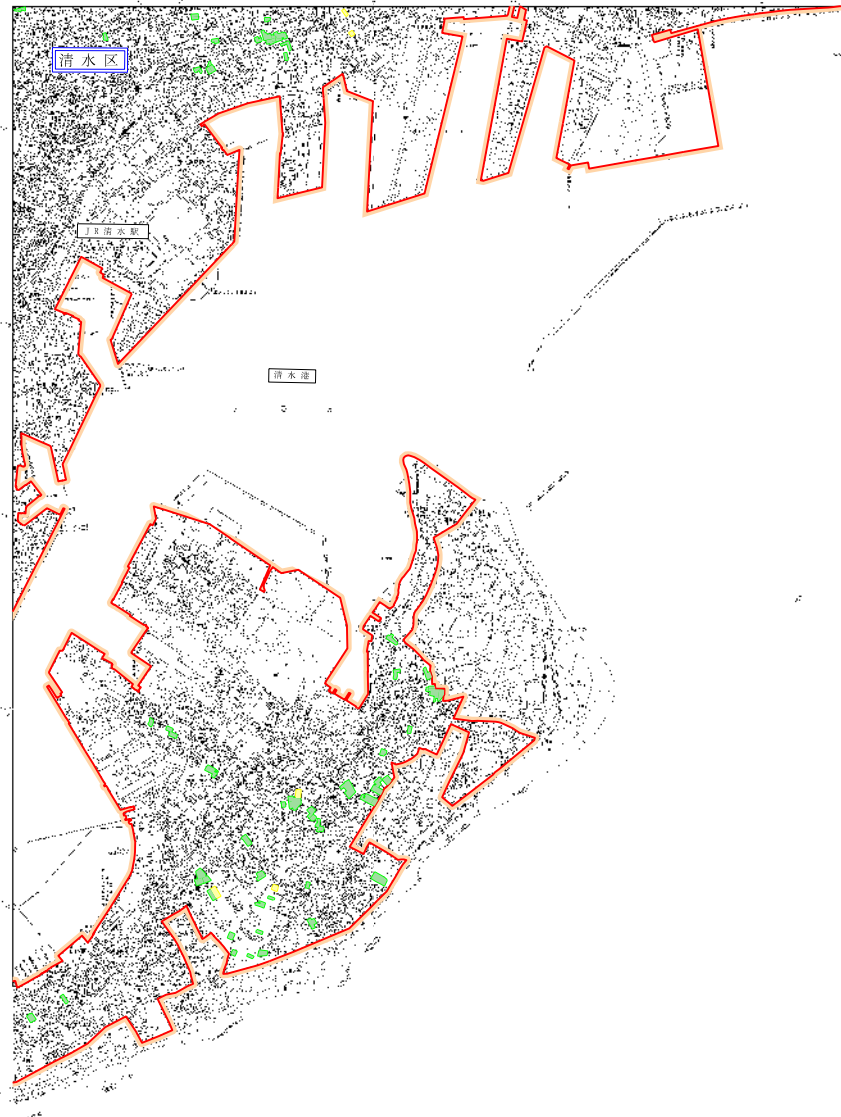
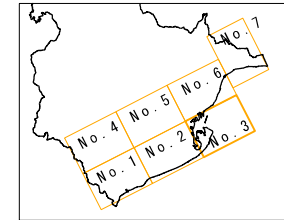
1:30,000

| 区 域 | 一団地箇所数 | 一団地の指定面積 合計 (㎡) |
|--------|--------|---------------------|
| A. 葵 区 | 484 | 554,531 |
| B. 駿河区 | 862 | 878,007 |
| C. 清水区 | 472 | 504,836 |
| 静岡市 | 1,818 | 1,937,374(約193.8ha) |

静岡都市計画
生産緑地地区の変更(静岡市決定)

第 1 号 議 案 附 図

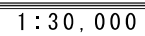
位 置 図



| 区 域 | 一団地箇数 | 団地の指定面積 合計 (㎡) |
|--------|-------|---------------------|
| A. 葵 区 | 484 | 554,531 |
| B. 駿河区 | 862 | 878,007 |
| C. 清水区 | 472 | 504,836 |
| 静 岡 市 | 1,818 | 1,937,374(約193.8ha) |

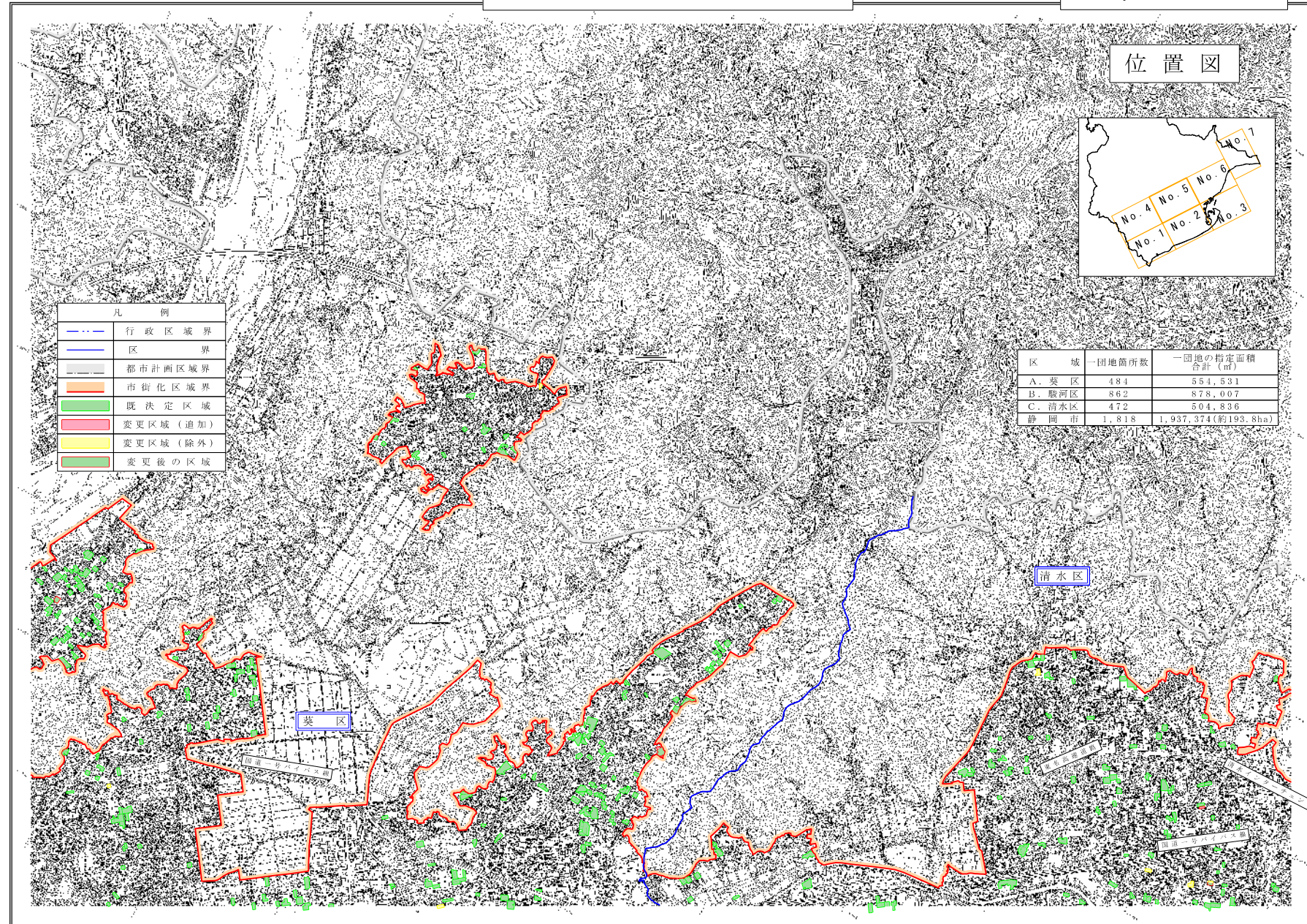
| 凡 例 | |
|-----|-----------|
| --- | 行政区域界 |
| — | 区 界 |
| --- | 都市計画区域界 |
| --- | 市街化区域界 |
| ■ | 既 決 定 区 域 |
| ■ | 変更区域 (追加) |
| ■ | 変更区域 (除外) |
| ■ | 変更後の区域 |

1:30,000

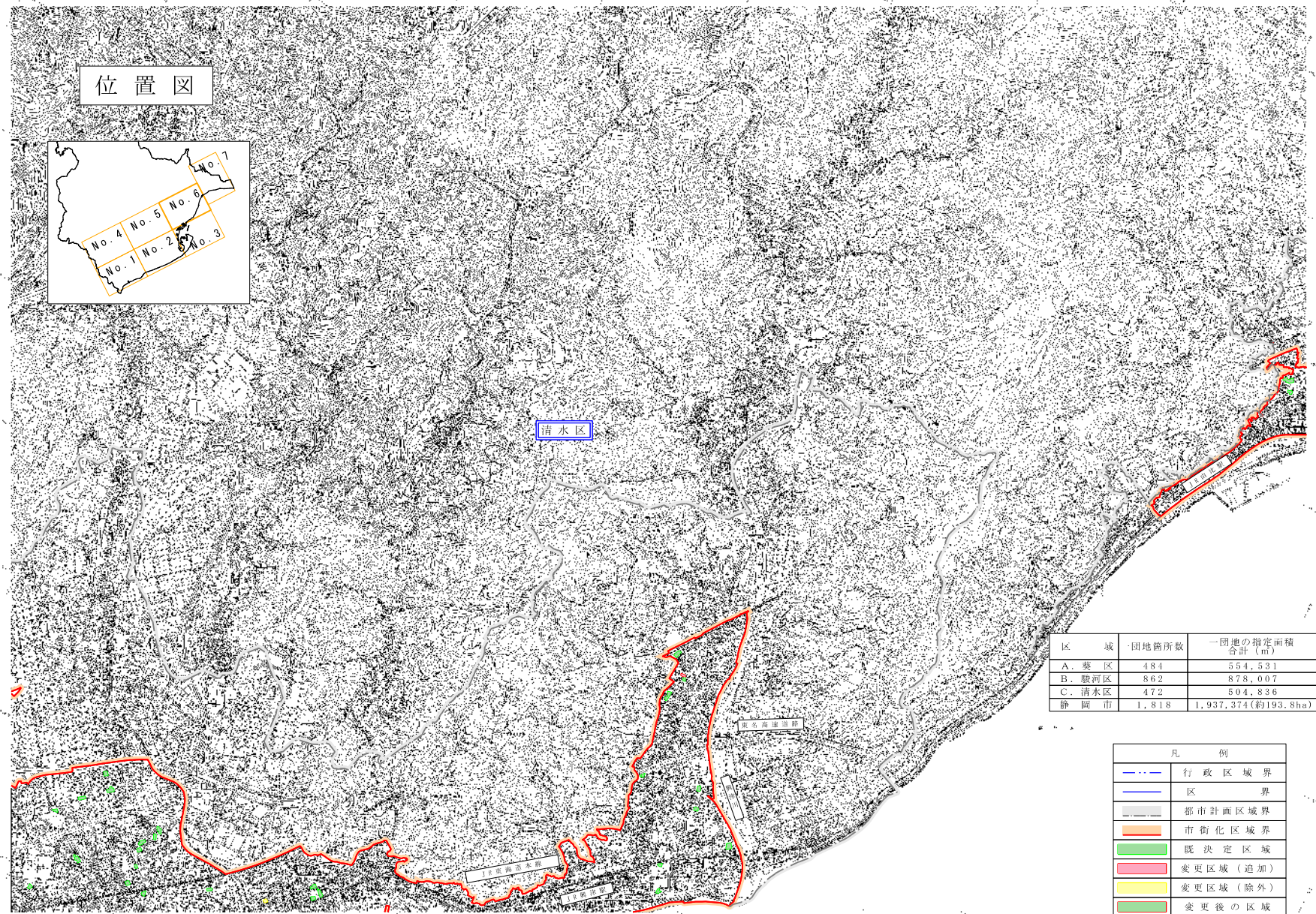
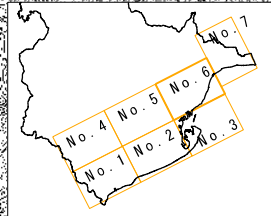


静岡都市計画
生産緑地地区の変更(静岡市決定)

第1号議案附図



位置図



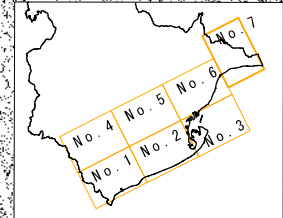
| 区 域 | 団地箇所数 | 一団地の指定面積 合計 (㎡) |
|--------|-------|---------------------|
| A. 葵 区 | 484 | 554,531 |
| B. 駿河区 | 862 | 878,007 |
| C. 清水区 | 472 | 504,836 |
| 静 岡 市 | 1,818 | 1,937,374(約193.8ha) |

| 凡 例 | |
|-----|----------|
| --- | 行政区域界 |
| — | 区 界 |
| — | 都市計画区域界 |
| — | 市街化区域界 |
| ■ | 既決定区域 |
| ■ | 変更区域(追加) |
| ■ | 変更区域(除外) |
| ■ | 変更後の区域 |

1:30,000

静岡都市計画
生産緑地地区の変更(静岡市決定)

位置図



| 区 域 | 一団地箇所数 | 一団地の指定面積 合計 (㎡) |
|--------|--------|----------------------|
| A. 葵 区 | 484 | 554,531 |
| B. 駿河区 | 862 | 878,007 |
| C. 清水区 | 472 | 504,836 |
| 静 岡 市 | 1,818 | 1,937,374 (約193.8ha) |

清水区

清水区役所南東交点

清水区役所南東交点

清水区役所南東交点

1:30,000