

(令和8年1月5日発表)

県指定有形文化財 もくぞうこんごうりきしりゅうぞう 木造金剛力士立像 搬入・組立作業の実施

◆アピールポイント	<ul style="list-style-type: none"> ・標高約 150mに位置する国重要文化財「<small>れいさんしにおつもん</small> 霊山寺仁王門」(室町時代建立)に安置されている、像高 2m超の木造金剛力士立像 2 軀(<small>あぎょうぞう</small> 阿形像・<small>うんぎょうぞう</small> 吽形像)(平安～鎌倉時代制作)は、長年の経年劣化や損傷により修理が必要な状態でした。 ・2023 年から約 3 年にわたる保存修理が完了した 2 軀を、山下から霊山寺仁王門へ搬入し、約5日間をかけて組立作業を行います。
◆内容など	<p>①搬入作業(雨天決行)</p> <p>日時：令和8年1月17日(土)9時～:阿形像搬入、13時～:吽形像搬入</p> <p>場所：霊山寺麓駐車場～霊山寺仁王門(清水区大内597番地)</p> <p>※搬入時間は当日の気象等に合わせて前後する可能性があります。</p> <ul style="list-style-type: none"> ・高さ2m、約200kgの立像2軀を、約20名で担ぎ、石段を使い、標高150m付近の霊山寺仁王門まで人力で運び込みます。 ・立像は、白布などで梱包し、丸太状にして搬入するため、姿・形は分かりにくくなります。 <p>②組立作業</p> <p>期間：令和8年1月18日(日)～21日(水)4日間</p> <p>場所：霊山寺仁王門(※)(清水区大内597番地)</p> <p>※麓の駐車場【別添】から山道を徒歩約15分登った場所にあります。</p> <ul style="list-style-type: none"> ・文化財の修復家が、像高2m超の立像をミリ単位で調整しながら組み立てます。 <div data-bbox="405 1332 876 1655" data-label="Image"> </div> <p>静岡市歴史博物館で展示された 木造金剛力士立像 二軀</p> <div data-bbox="965 1332 1370 1655" data-label="Image"> </div> <p>霊山寺仁王門</p>
◆取材について	<p>取材いただける場合は1月14日(水)正午までに、①社名、②人数、③車の台数、④希望撮影日程を、下記問合せまでご連絡ください。</p> <p>※17日(土)は、9時～9時半、13時～13時半の間に仮置き場から麓の駐車場付近に像を移動するため、車の通行が難しくなります。関係者駐車場に駐車を希望される場合は、上記の時間を避けて駐車をお願いします。</p>

別紙資料 有

ぜひ当日の取材をお願いします。

【問合せ】観光交流文化局歴史文化課
(静岡庁舎16階)

担当 森山、鈴木

電話 054-221-1066

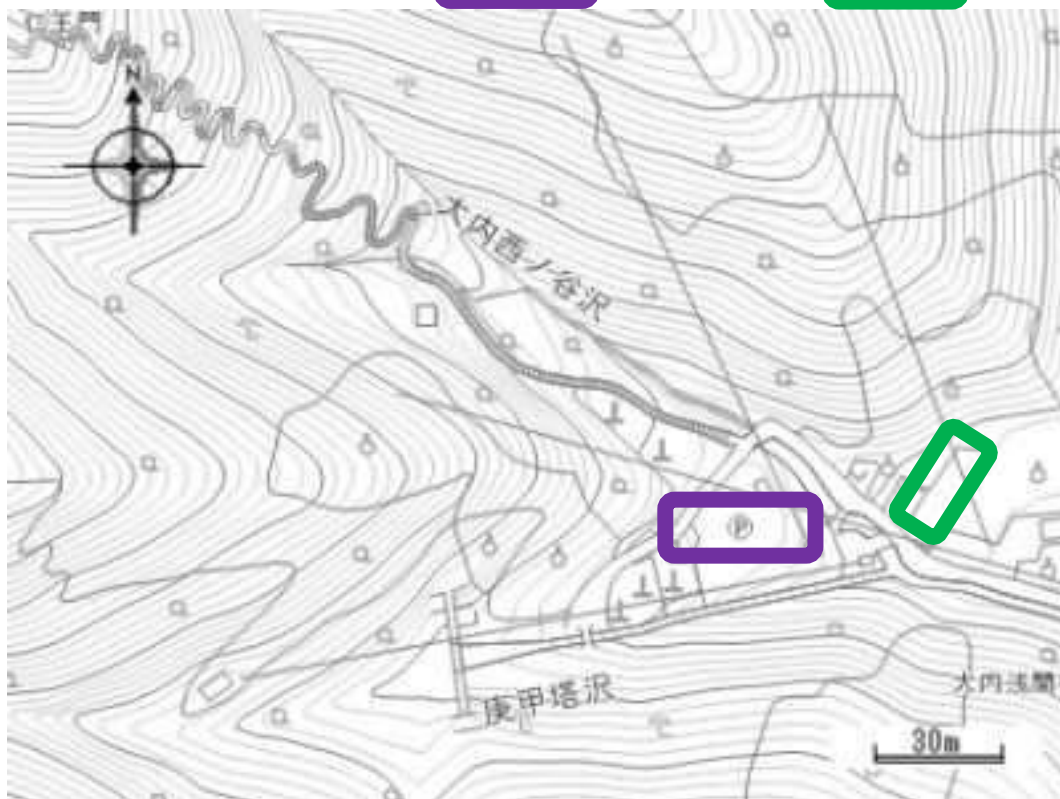
霊山寺関係者駐車場位置図



: 第1駐車場



: 第2駐車場



経路図

