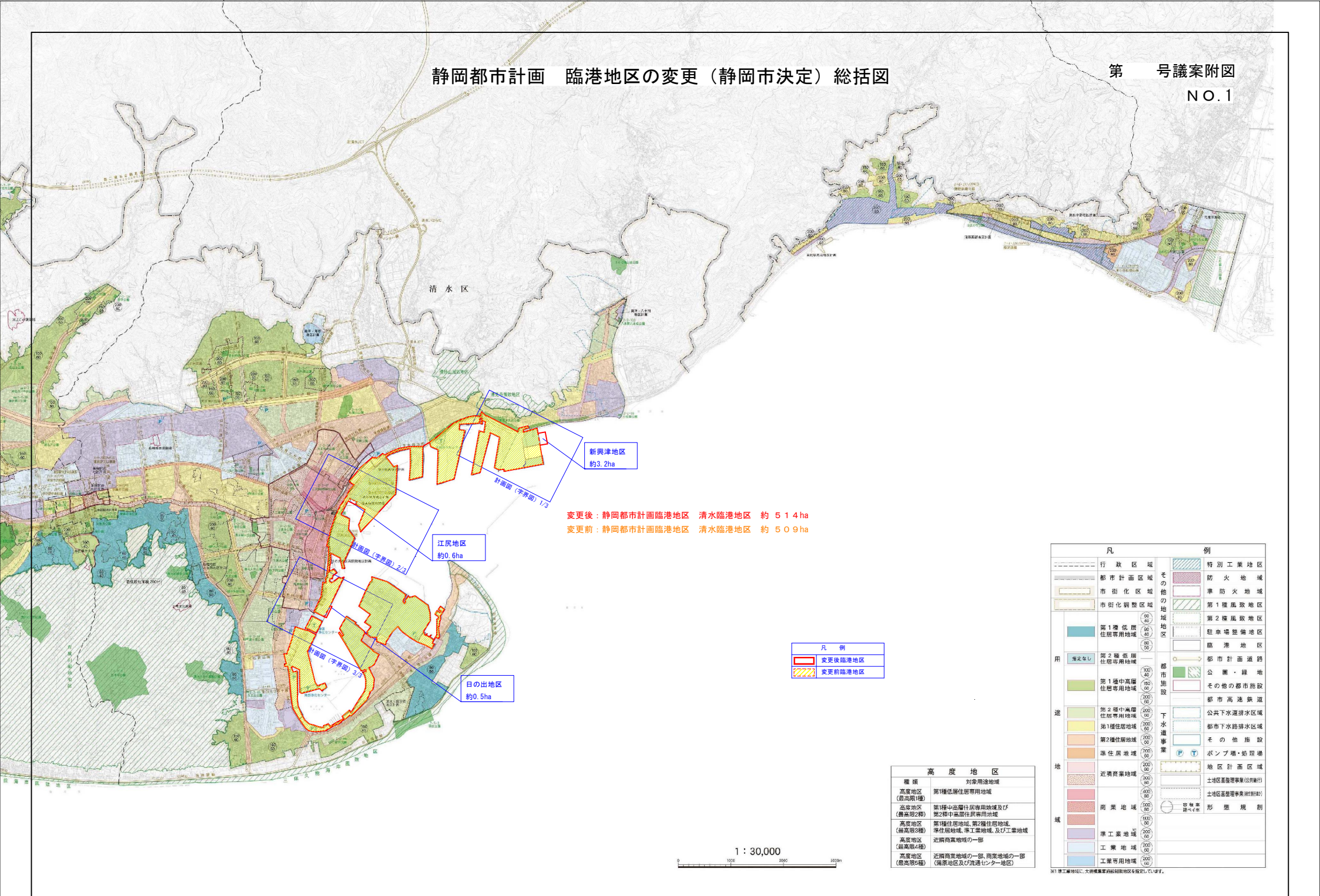


静岡都市計画 臨港地区の変更（静岡市決定）総括図

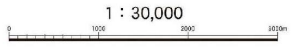
第 一 号 議 案 附 図
NO.1



変更後：静岡都市計画臨港地区 清水臨港地区 約 514ha
 変更前：静岡都市計画臨港地区 清水臨港地区 約 509ha

凡 例	
	変更後臨港地区
	変更前臨港地区

高 度 地 区	
種 類	対象用途地域
高度地区 (最高限1種)	第1種低層住居専用地域
高度地区 (最高限2種)	第1種中高層住居専用地域及び 第2種中高層住居専用地域
高度地区 (最高限3種)	第1種住居地域、第2種住居地域、 準住居地域、準工業地域、及び工業地域
高度地区 (最高限4種)	近隣商業地域の一部
高度地区 (最高限5種)	近隣商業地域の一部、商業地域の一部
高度地区 (最高限6種)	近隣商業地域及び流通センター地区

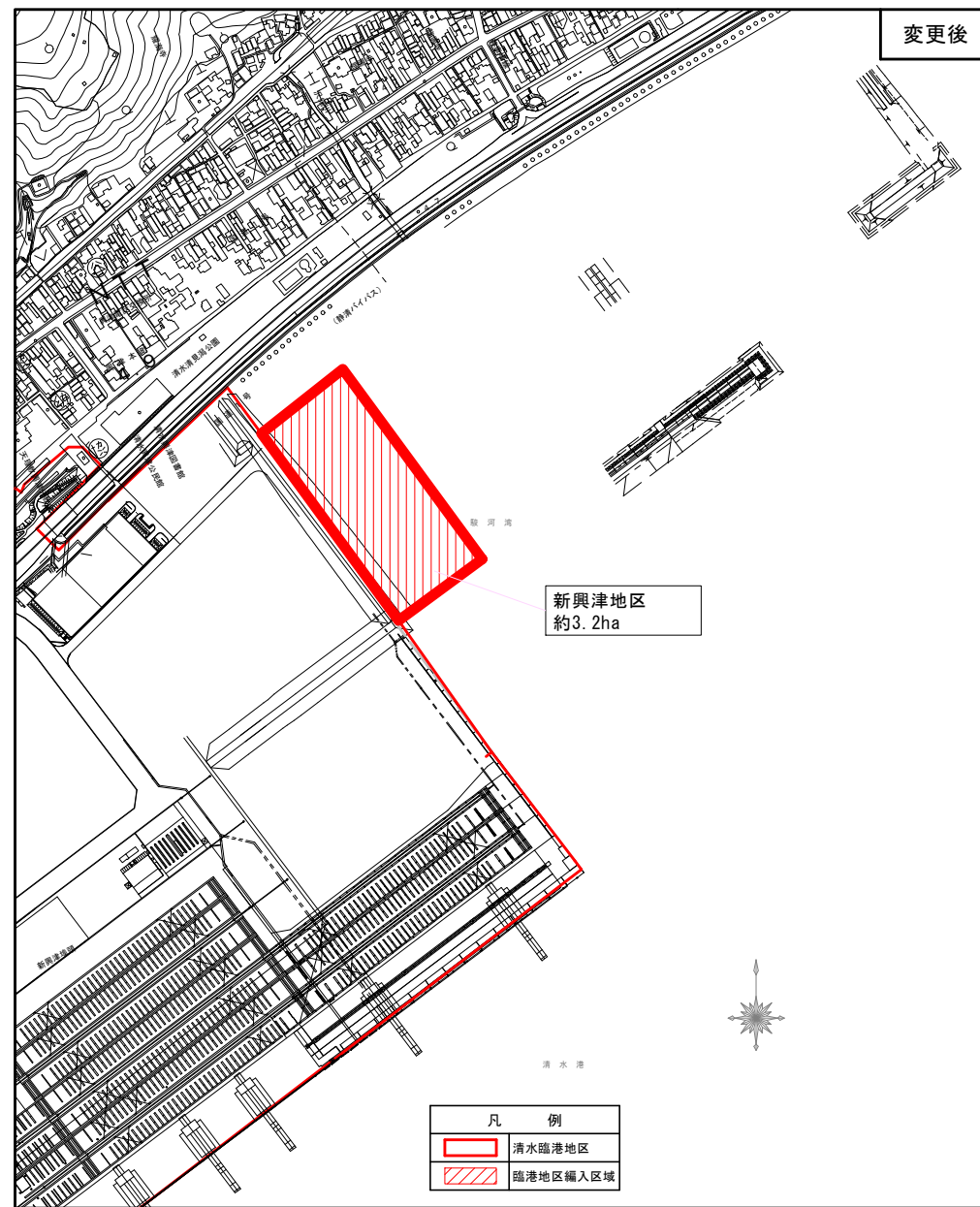
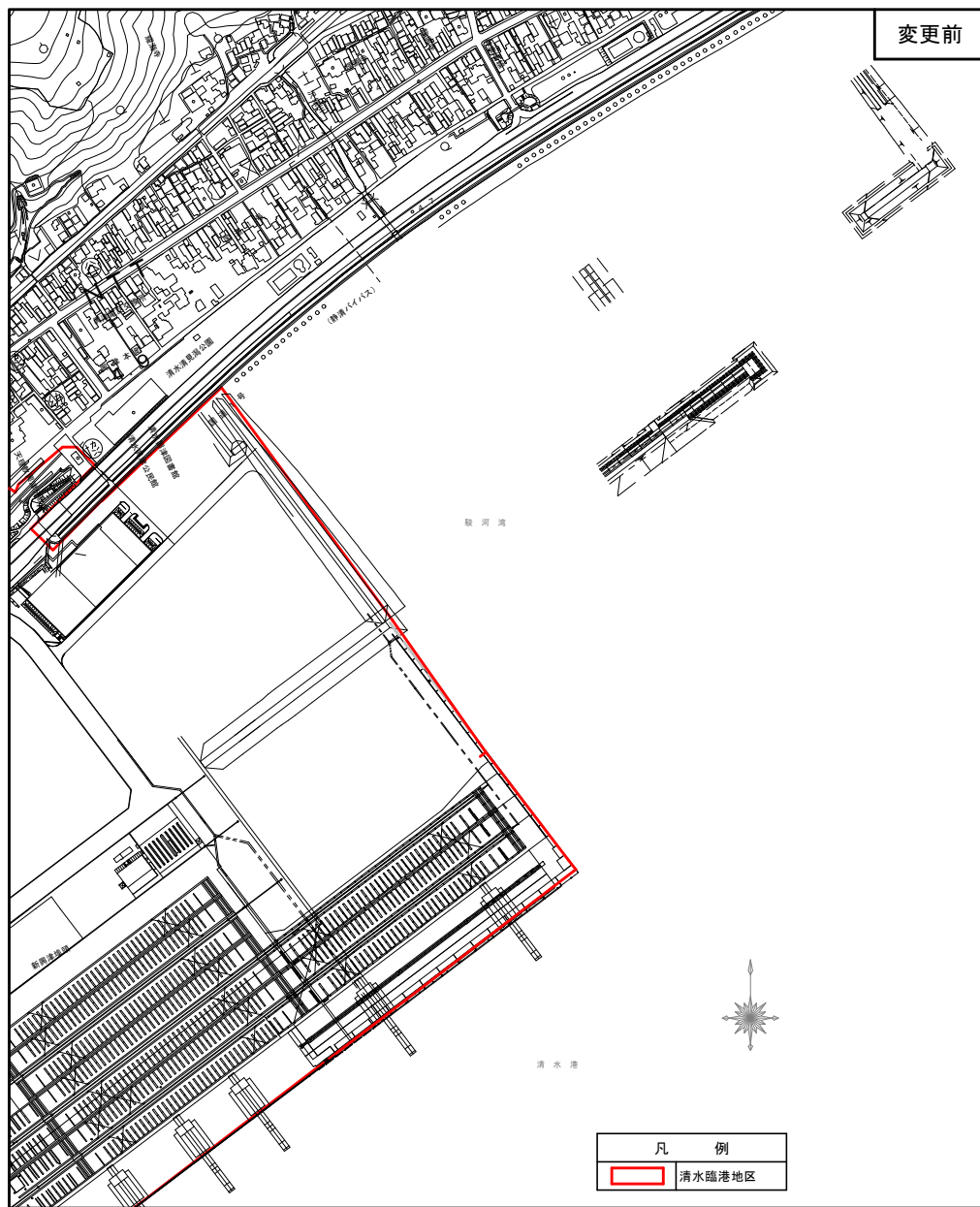


凡 例		例	
行政区域	市街化調整区域	特別工業地区	防火地域
都市計画区域	市街化区域	準防火地域	第1種風致地区
市街化調整区域	市街化調整区域	第2種風致地区	駐車場整備地区
第1種低層住居専用地域	第2種低層住居専用地域	臨港地区	都市計画道路
第2種低層住居専用地域	第1種中高層住居専用地域	公園・緑地	公 衆 施 設
第2種中高層住居専用地域	第1種住居地域	都市高港鉄道	公共下水道排水区域
第1種住居地域	第2種住居地域	都市下水道排水区域	その他施設
準住居地域	近隣商業地域	その他施設	ポンプ場・処理場
近隣商業地域	商業地域	地区計画区域	地区区画整理事業(公債発行)
商業地域	準工業地域	土地区画整理事業(公債発行)	土地区画整理事業(特別制)
工業地域	工業用地	土地区画整理事業(特別制)	形 態 規 則
工業用地			

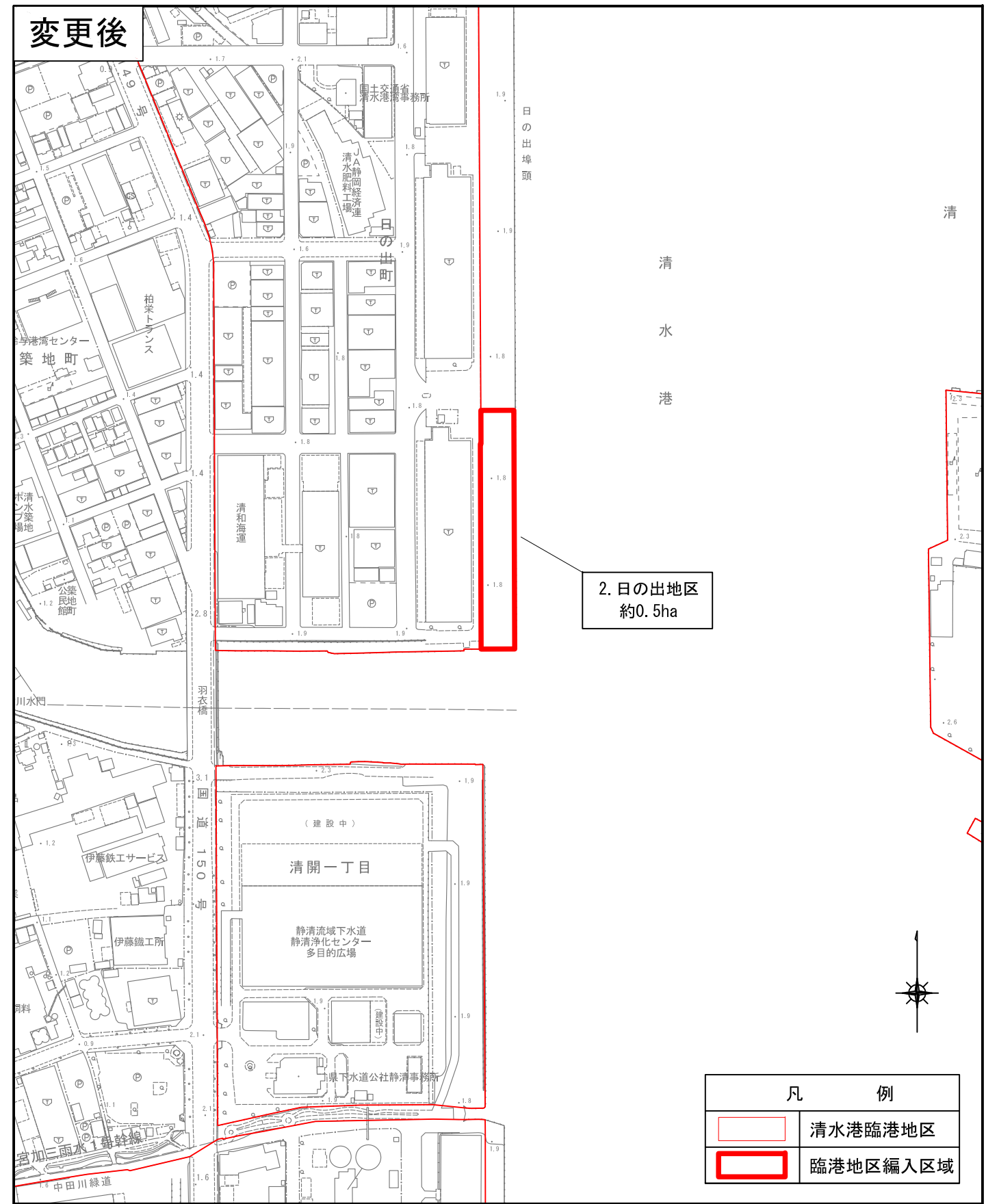
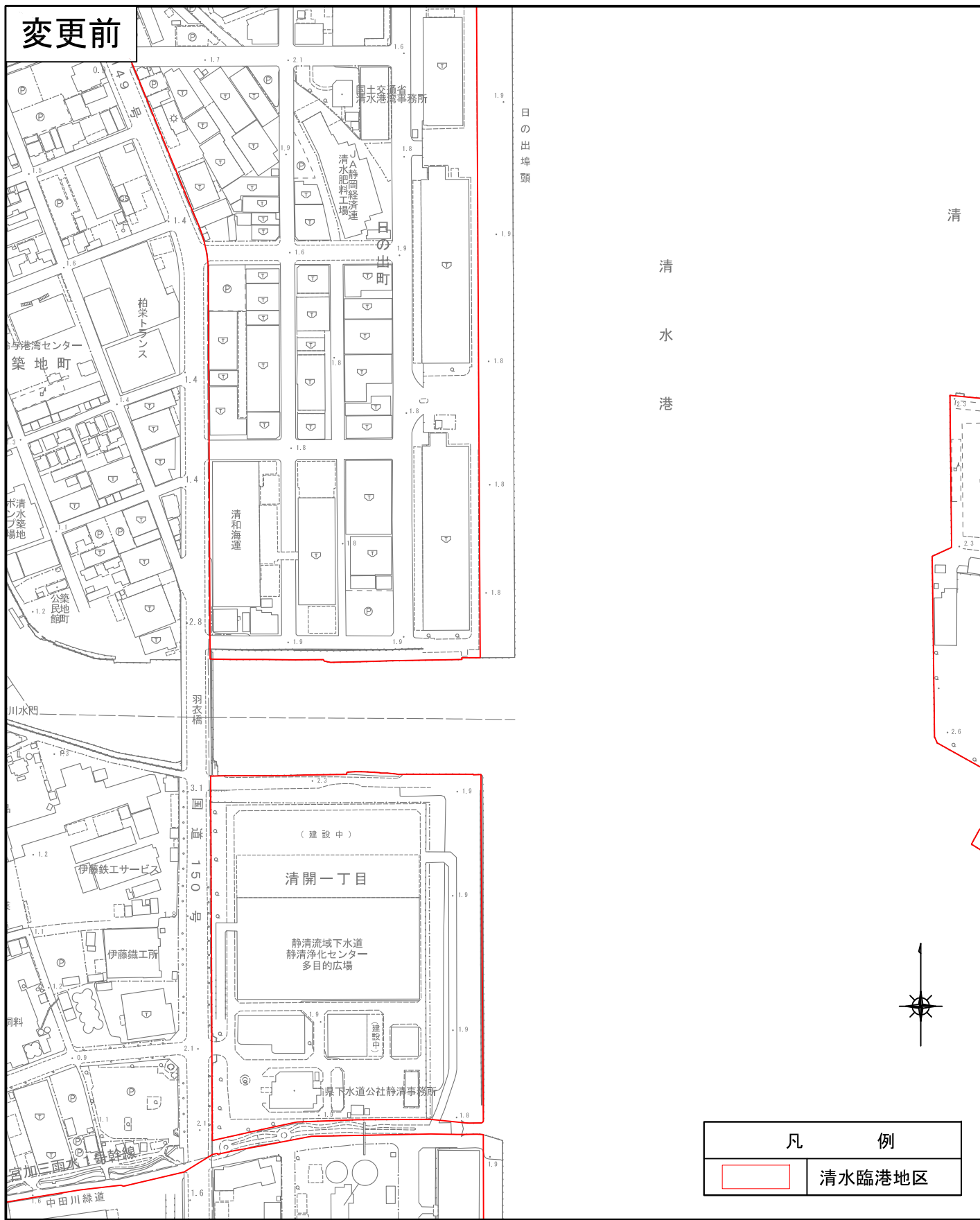
※1 準工業地域に、大規模商業施設敷設地区を指定し、します。

拡大図

No.



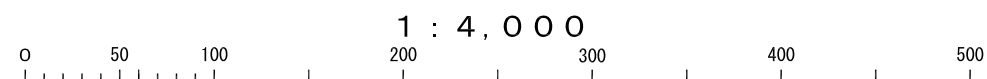
1 : 6,000



2. 日の出地区
約0.5ha

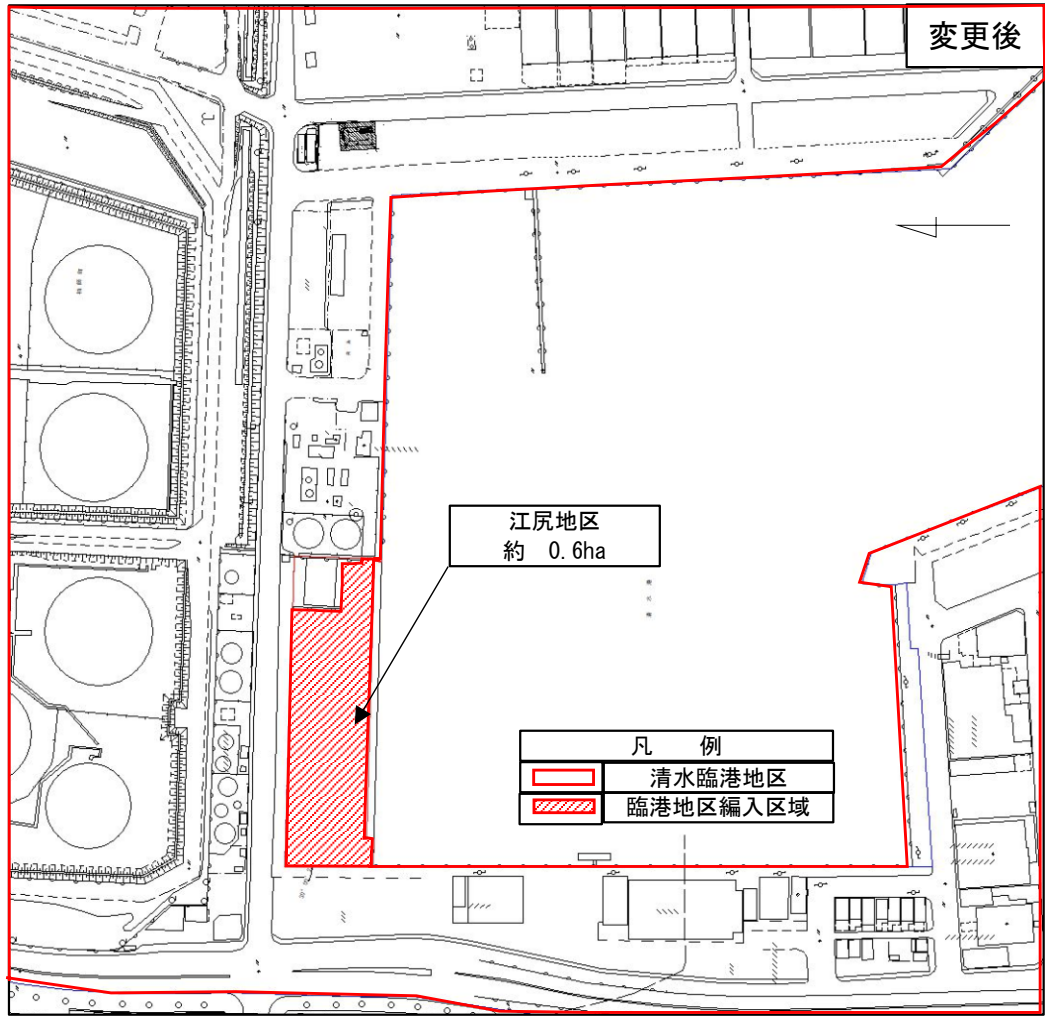
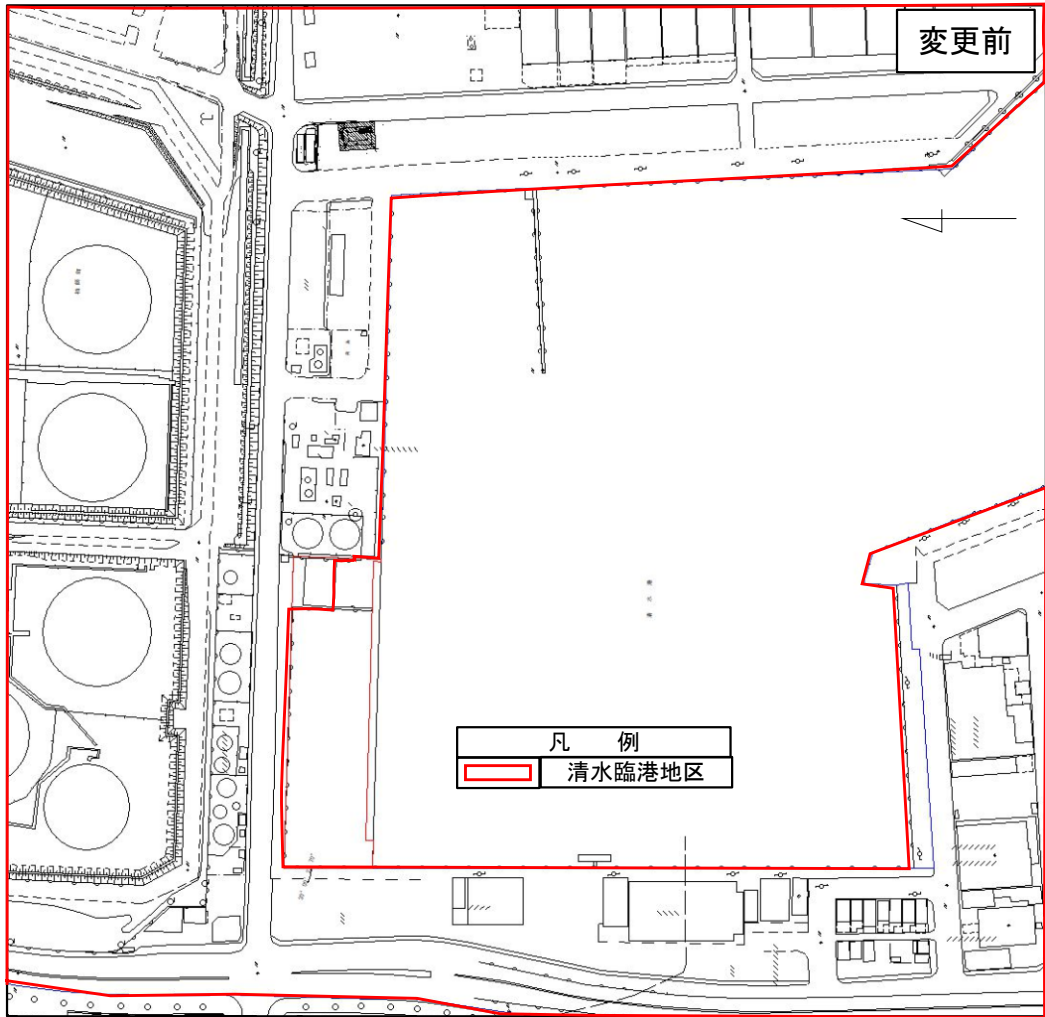
凡 例	
	清水臨港地区
	臨港地区編入区域

凡 例	
	清水港臨港地区
	臨港地区編入区域



拡大図

NO.



縮尺 1 : 4,000