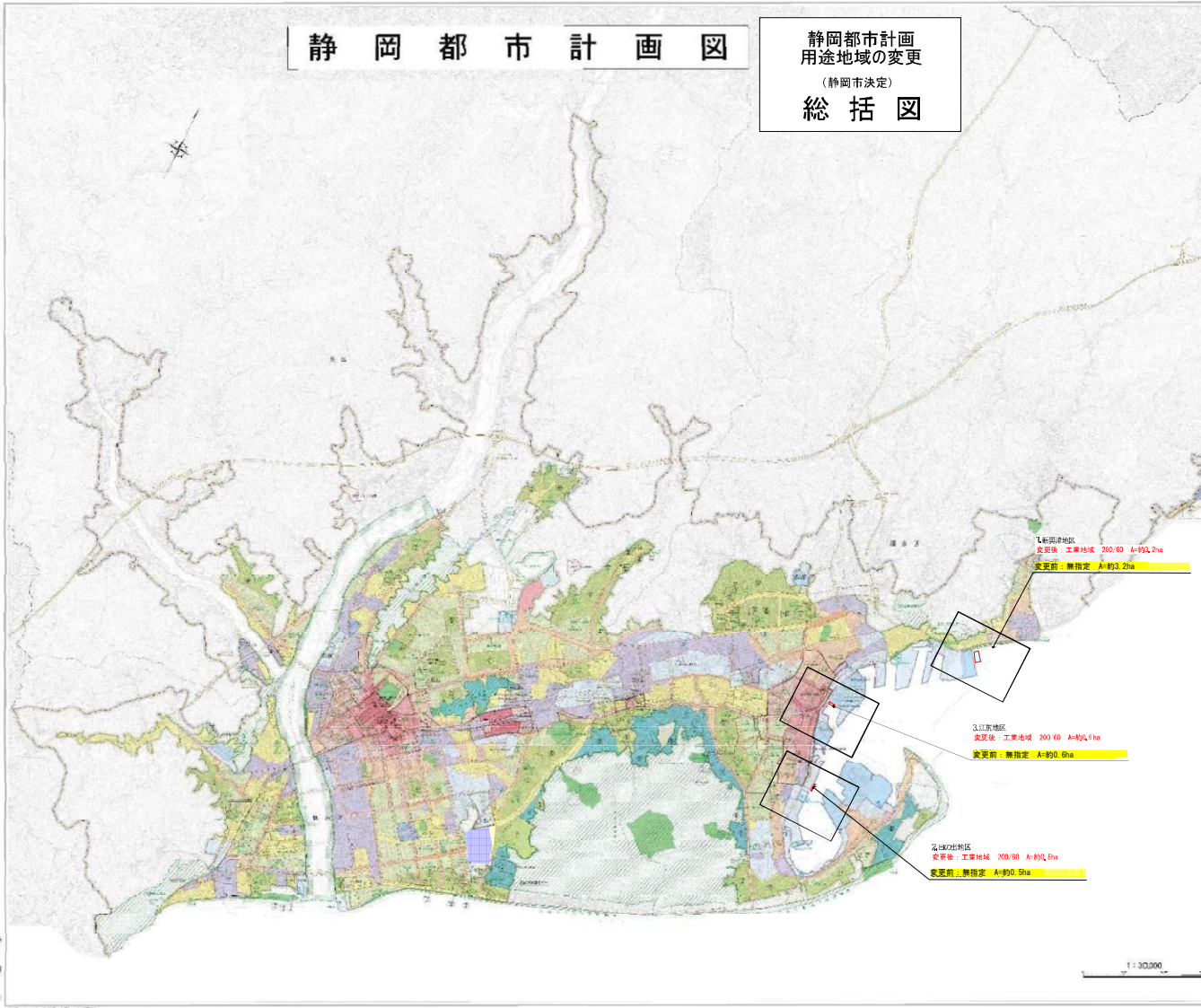


静岡都市計画図

静岡都市計画 用途地域の変更 (静岡市決定) 総括図

第 号議案附图

NO. 1

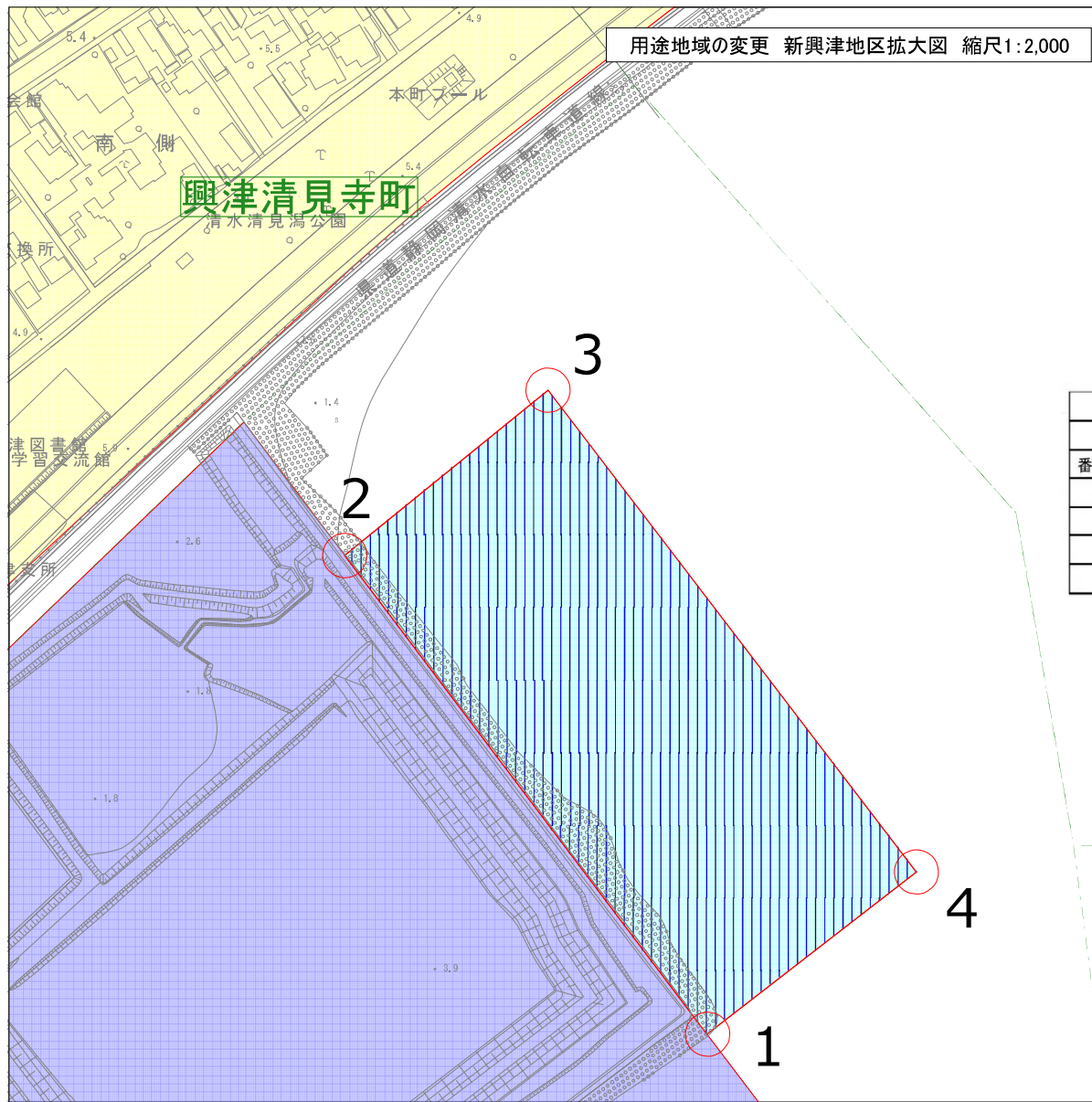


種 類	容積率/建蔽率	面積 (ha)	
		変更前	変更後
第一種低層住居専用地域	60/40	71.4	71.4
	60/40	156.6	156.1
	80/40	33.8	33.8
	80/30	218.5	218.5
第一種中高層住居専用地域	100/40	60.4	60.4
	150/60	1035.7	1035.7
	200/60	546.6	546.6
第二種中高層住居専用地域	150/60	41.3	41.3
	200/60	1459.6	1459.6
第一種住居地域	150/60	0.9	0.9
	200/60	1,682.1	1,682.1
	200/80	62.1	62.1
	300/60	1.5	1.5
第二種住居地域	200/60	1069.2	1069.2
準住居地域	200/60	57.6	57.6
近隣商業地域	200/80	239.6	239.6
	300/80	323.1	323.1
	200/80	7.7	7.7
商業地域	400/80	249	249
	500/80	92.7	92.7
	600/80	53	53
	200/60	1,680	1,680
準工業地域	200/60	1,146.4	1,150.7
工業専用地域	200/60	268.9	268.9

凡 例
工業地域に変更する地域

種 別	色 相	注 意 事 項
第一種低層住居専用地域	白	第一種低層住居専用地域
第一種中高層住居専用地域	黄	第一種中高層住居専用地域
第二種中高層住居専用地域	緑	第二種中高層住居専用地域
第一種住居地域	赤	第一種住居地域
第二種住居地域	青	第二種住居地域
準住居地域	紫	準住居地域
近隣商業地域	茶	近隣商業地域
商業地域	黒	商業地域
準工業地域	白	準工業地域
工業専用地域	白	工業専用地域

1:30,000



区域説明表			
符号の説明			区域の説明
番号	X座標値 (m)	Y座標値 (m)	
1	-105929.201	1952.407	1~2 1から2を結ぶ現行用途地域界
2	-105714.998	1790.181	2~3 2から3を結ぶ公有水面埋立区域界
3	-105639.516	1883.177	3~4 3から4を結ぶ公有水面埋立区域界
4	-105856.899	2047.813	4~1 4から1を結ぶ公有水面埋立区域界

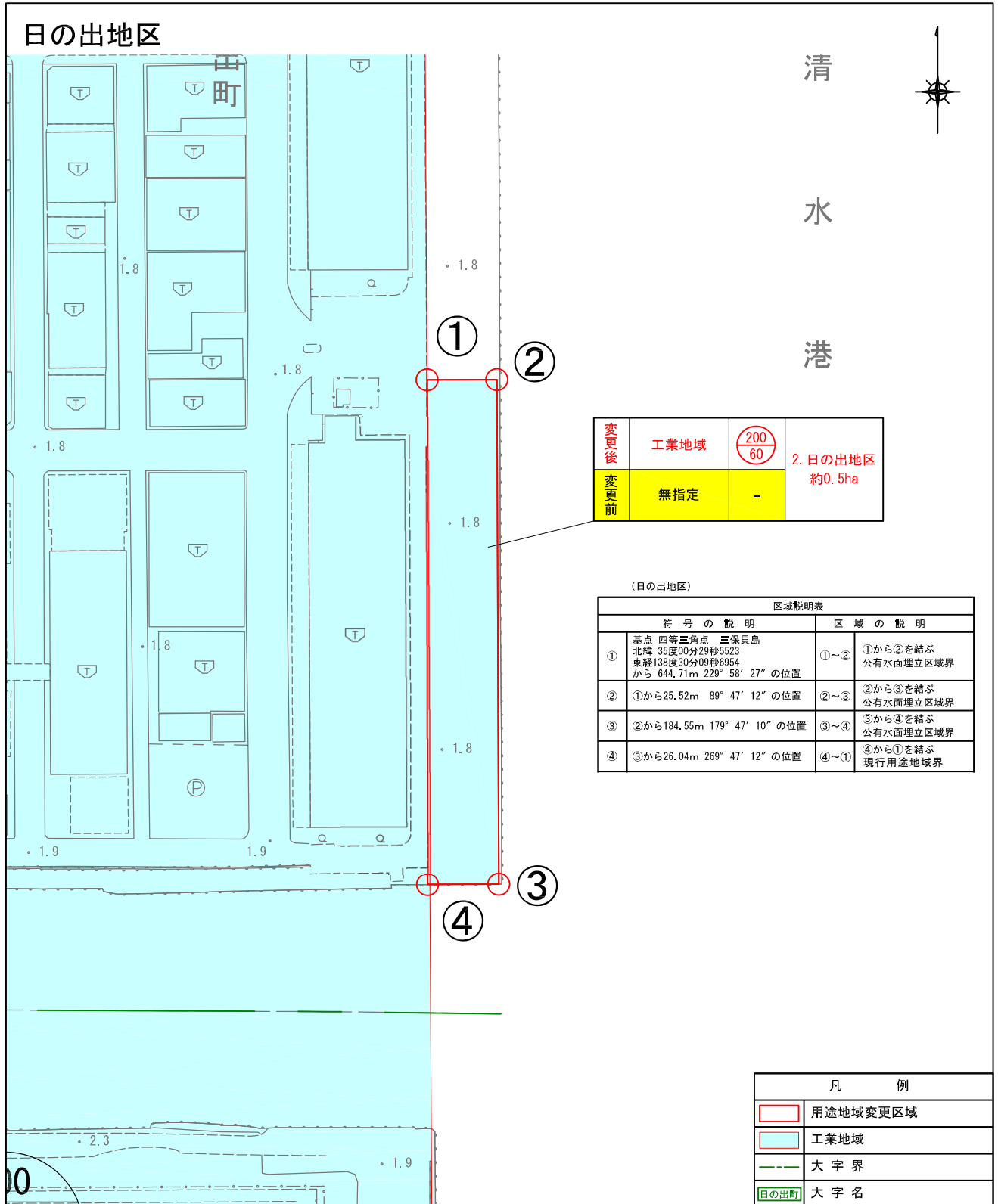
凡 例	
	変更後用途地域界
	第一種低層住居専用地域
	第一種中高層住居専用地域
	第二種中高層住居専用地域
	第一種住居地域
	第二種住居地域
	準住居地域
	近隣商業地域
	商業地域
	準工業地域
	工業地域
	工業専用地域
	変更前 無指定
	大字界
	大字名

静岡都市計画用途地域の変更 (静岡市決定)

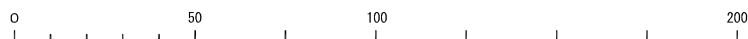
第 号議案附図

拡大図 2

No. 3



1 : 2, 000



拡大図

