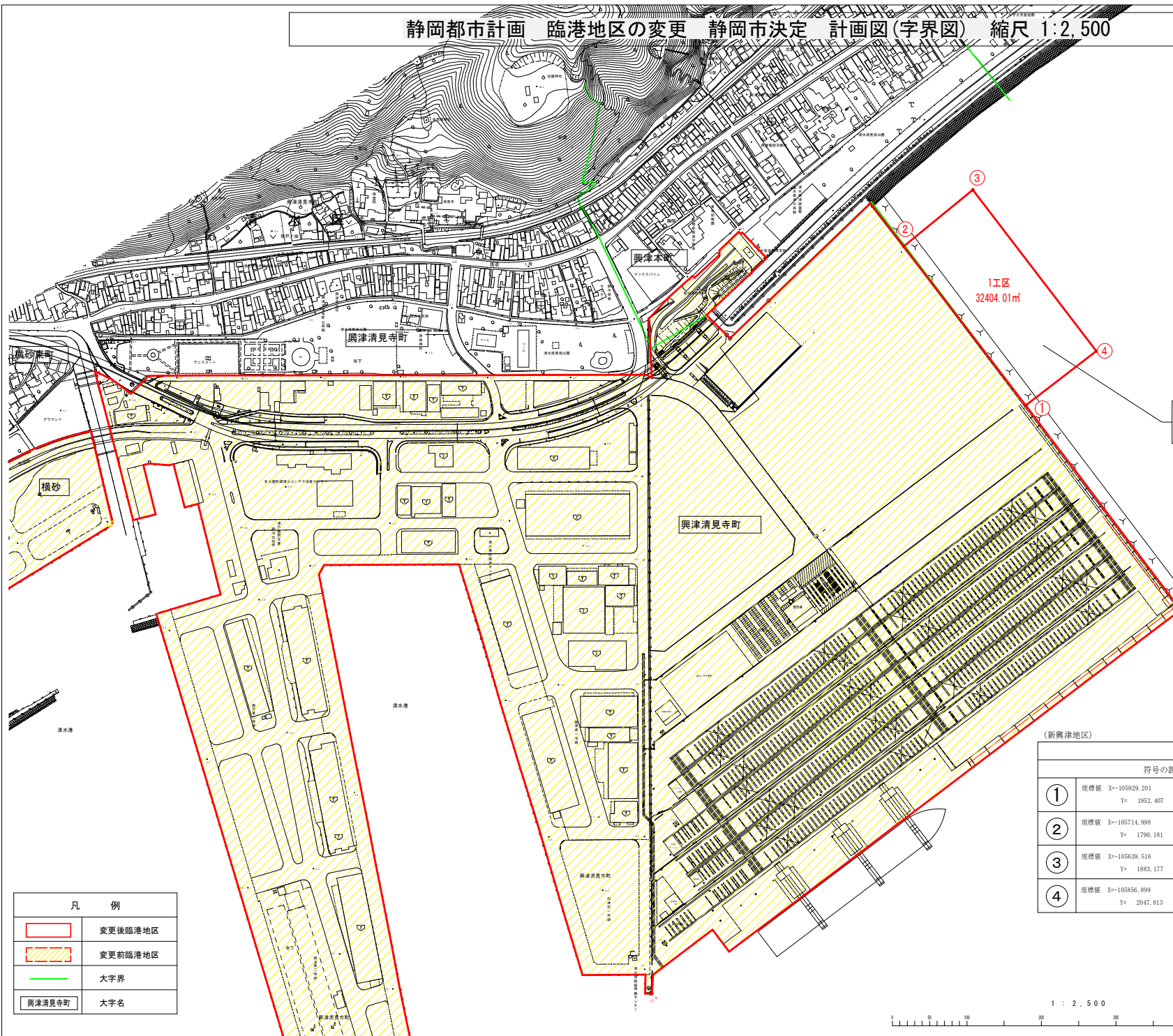


静岡都市計画 臨港地区の変更 静岡市決定 計画図(字界図) 縮尺 1:2,500



約3.2ha  
新興津地区

1工区  
32404.01㎡

興津清見寺町

興津清見寺町

横砂

清水港

(新興津地区)

区域説明表

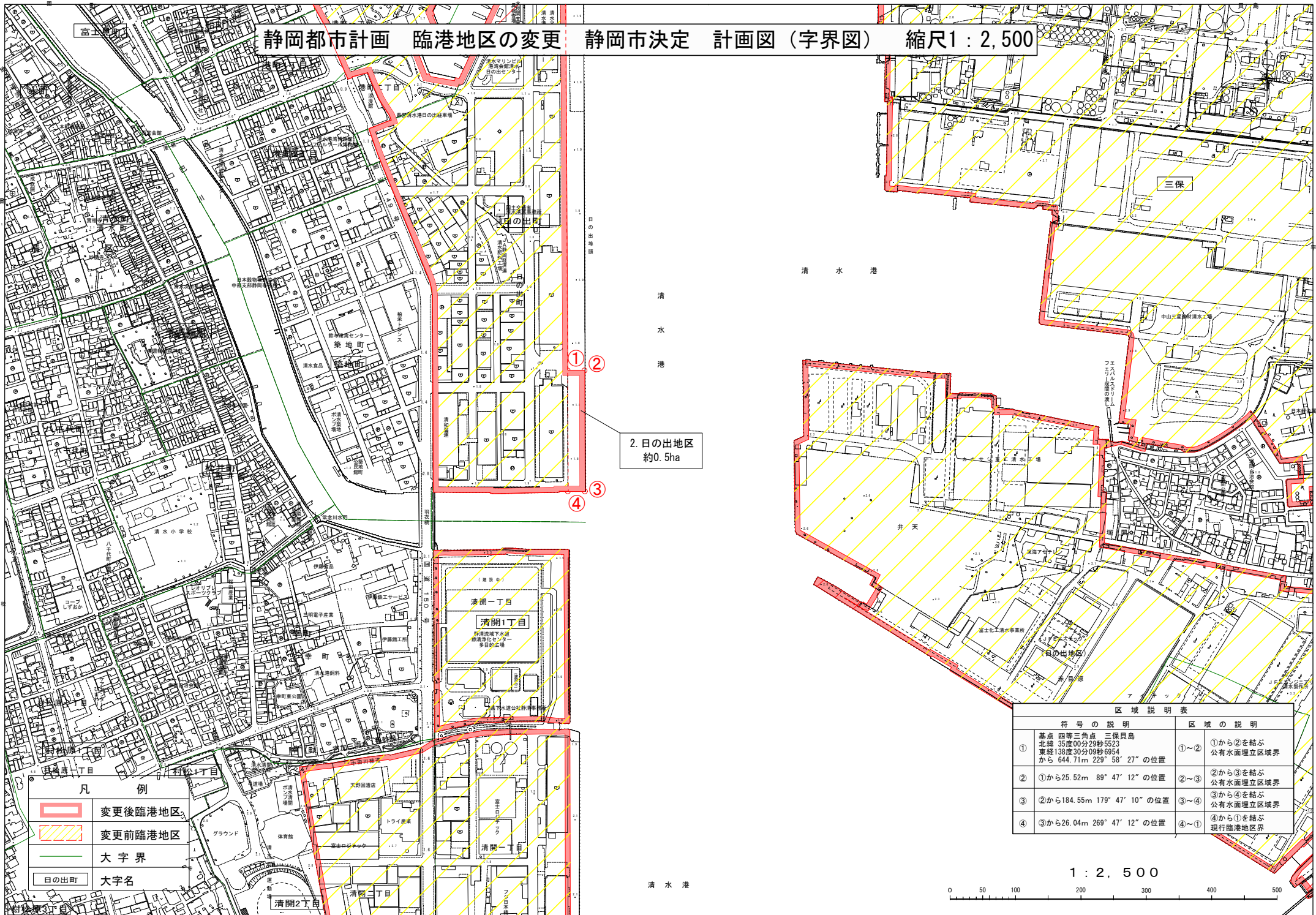
符号の説明		区域の説明	
①	座標値 X=105929.201 Y= 1952.407	①～②	①から②を結ぶ 現行臨港地区界
②	座標値 X=105714.998 Y= 1790.181	②～③	②から③を結ぶ 公有水面埋立区域界
③	座標値 X=105639.516 Y= 1883.177	③～④	③から④を結ぶ 公有水面埋立区域界
④	座標値 X=105856.899 Y= 2047.813	④～①	④から①を結ぶ 公有水面埋立区域界

1 : 2,500



凡 例	
	変更後臨港地区
	変更前臨港地区
	大字界
	興津清見寺町 大字名

静岡都市計画 臨港地区の変更 静岡市決定 計画図 (字界図) 縮尺1:2,500



2. 日の出地区  
約0.5ha

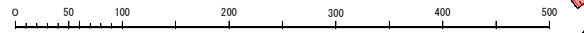
凡 例

	変更後臨港地区
	変更前臨港地区
	大字界
	日の出町 大字名

区域説明表

符号の説明	区域の説明
① 基点 四等三角点 三保貝島 北緯 35度00分29秒55.23 東経 138度30分09秒69.64 から 644.71m 229° 58' 27" の位置	①～② ①から②を結ぶ 公有水面埋立区域界
② ①から25.52m 89° 47' 12" の位置	②～③ ②から③を結ぶ 公有水面埋立区域界
③ ②から184.55m 179° 47' 10" の位置	③～④ ③から④を結ぶ 公有水面埋立区域界
④ ③から26.04m 269° 47' 12" の位置	④～① ④から①を結ぶ 現行臨港地区界



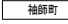
1 : 2, 5 0 0



静岡都市計画—臨港地区の変更—静岡市決定—計画図(字界図) 縮尺 1:2,500

区域説明表			
符号の説明		区域の説明	
①	座標値 X=-108507.863 Y=-667.069	①~②	①から②を結ぶ 公有水面埋立区域界
②	座標値 X=-108506.957 Y=-831.687		

江尻地区  
約 0.6 ha

凡 例	
	変更後臨港地区
	変更前臨港地区
	大字界
	袖師町 大字名

