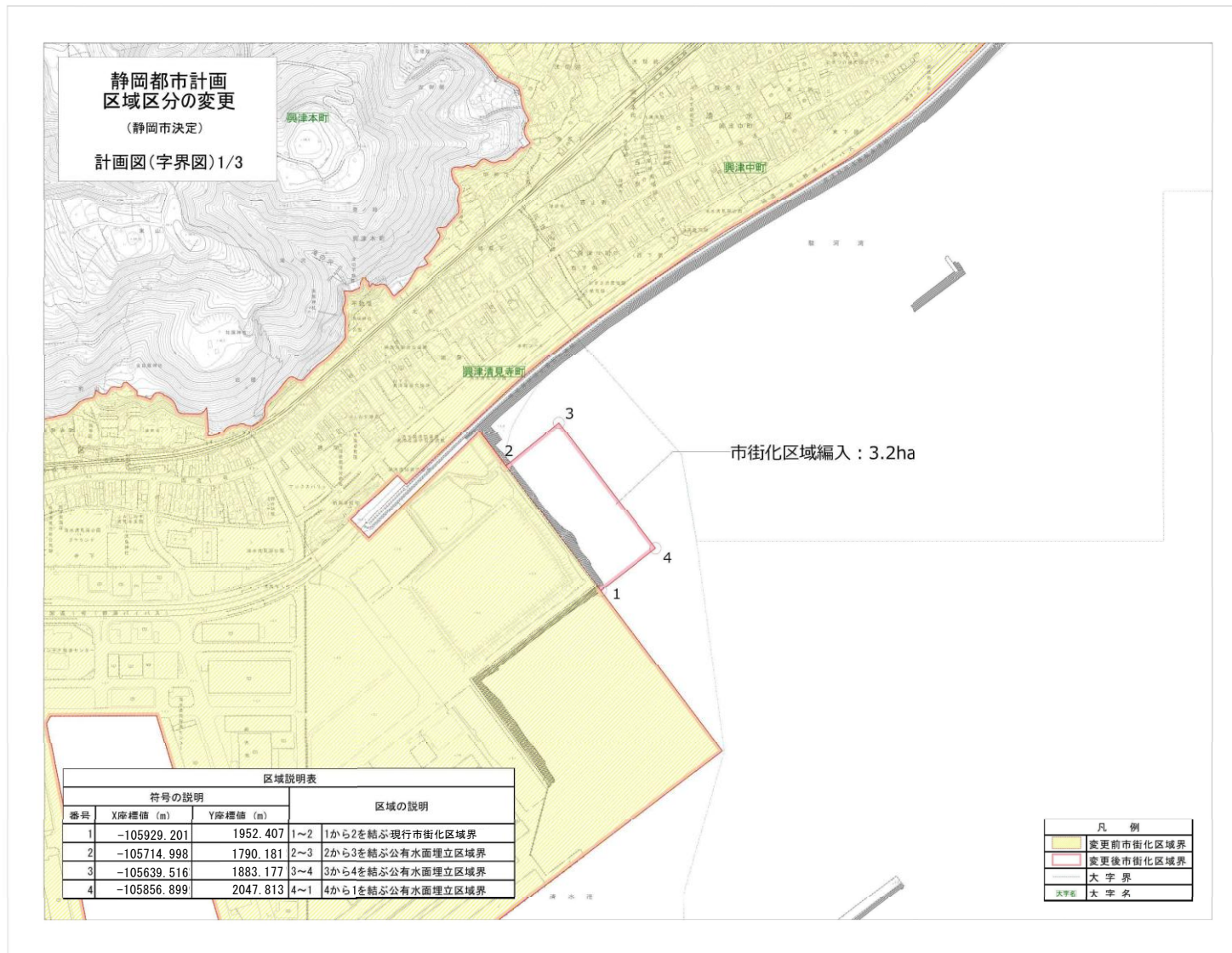


静岡市地形図 (興津清見寺)(興津海岸)

1:2,500
VIII NE50-1・50-2

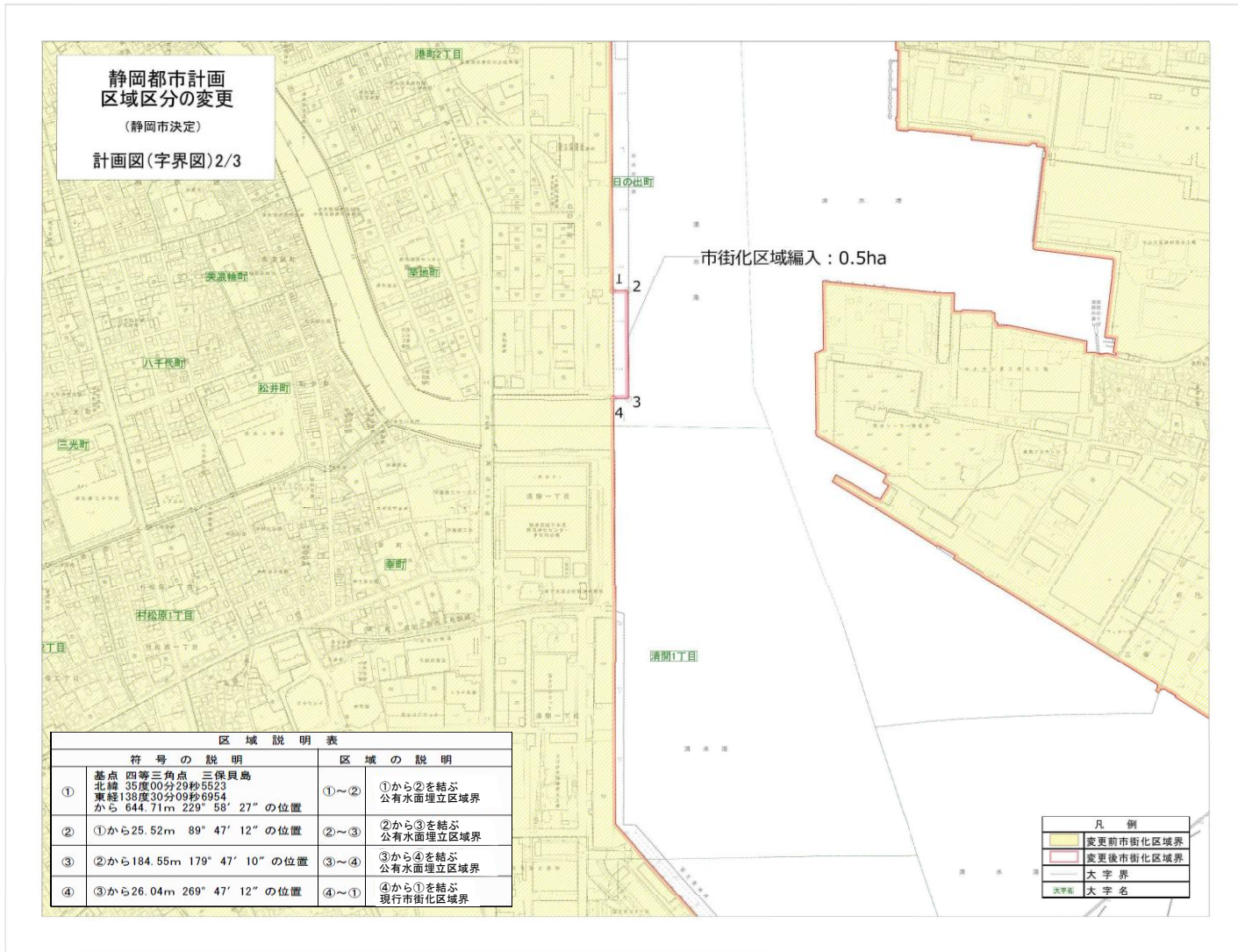


1:2,500

100 0 100 200 300 400m

静岡市地形図 (日の出)(村松・宮加三)(三保・塚間)(折戸)

1:2,500
Ⅷ ND64-9・79-2・NE60-3・79-2

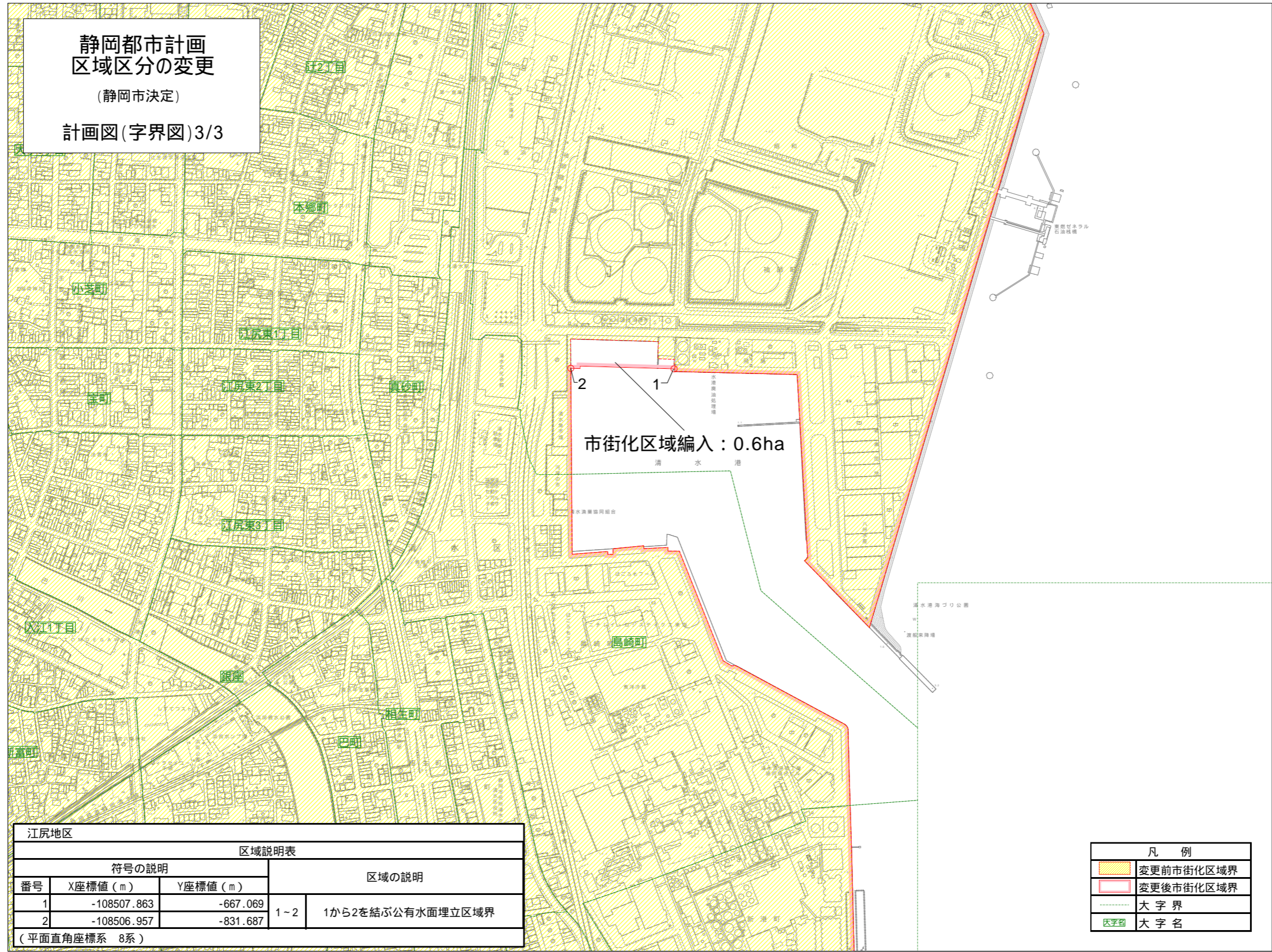
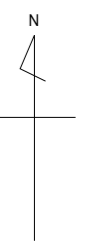


1:2,500

100 0 100 200 300 400m

静岡市地形図 (袖師)(江尻)

1:2,500
ND59-4.69-2



江尻地区			
区域説明表			
符号の説明			区域の説明
番号	X座標値(m)	Y座標値(m)	
1	-108507.863	-667.069	1~2 1から2を結ぶ公有水面埋立区域界
2	-108506.957	-831.687	
(平面直角座標系 8系)			

凡例	
	变更前市街化区域界
	变更后市街化区域界
	大字界
	大字名

1:2,500
100 0 100 200 300 400m