

売却区分番号	見積価額 (最低入札価額)	4,700,000 円	
8102	公売保証金	500,000 円	
財産の表示	1 (土地の表示) 所在 静岡市清水区今泉字笹ヶ谷 地番 123番6 地目 畑 地積 238㎡ 2 (土地の表示) 所在 静岡市清水区今泉字笹ヶ谷 地番 123番16 地目 畑 地積 81㎡ 以上登記簿による表示		
公法上の規制	都市計画区域	市街化区域	
	用途地域	第一種低層住居専用地域	
	建ぺい率	40 %	容積率 60 %
	最高高さ	10 m	最低敷地 200 ㎡
	防火指定	—	
	高度地区	最高限1種(10m)(最高高さ10m、北側斜線制限5m+1:1.25)	
	その他法制限	風致地区 第2種風致地区(有度山) 建築基準法(日影規制) 制限建築物:軒の高さが7mを超える建築物又は地階を除く階数が3以上の建築物 地盤面からの高さ:1.5m 10m以内の日影規制:3.0h 10m超の日影規制:2.0h 屋外広告物特別規制地域 第1種特別規制地域	
処理供給施設の状況	電 気	無	
	ガ ス	無	
	上 水 道	前面道路配管 有 敷地内引込管 不明	
	下 水 道	無	
接道状況	西側 幅員約5.0m舗装市道		
地 勢	傾斜地		
画地条件	間口 約19m 奥行 約16.7m		

使用状況等	<p>1 対象物件は使用されていない(令和8年3月16日現在)。</p> <p>2 竹・雑木・雑草等が繁茂している。</p> <p>その他物件内容については所有者に確認すること。</p>
特記事項	<p>1 対象物件は、国税徴収法第89条第3項の規定に基づき、一括換価の方法により公売を行う。</p> <p>2 隣地との境界は不明瞭である。</p> <p>3 対象物件は隣地との高低差がある。</p> <p>4 対象物件は第2種風致地区(有度山)にあるため、建築及び宅地の造成等を行う場合は、市長の許可を要す。詳細は静岡市都市局都市計画部緑地政策課に確認すること。</p> <p>5 対象物件は埋蔵文化財包蔵地にあるため、建築及び宅地の造成等を行う場合には、市長への届出を要す。詳細は静岡市観光文化・市民局歴史文化課に確認すること。</p> <p>6 接道状況、画地条件は公簿上の情報から算出したものであり、実測値ではない。</p> <p>7 敷地内に擁壁が設置されている可能性がある。</p> <p>8 敷地内にNTT西日本株式会社の支線柱及び支線中支線が設置されている。 NTT西日本株式会社より得た回答は以下のとおり(令和8年1月13日現在)。 契約締結年月日:令和6年9月19日 契約期間:令和6年9月19日から設備が存続する期間 賃借料:3,000円/年 支払期間:令和7年4月1日～令和8年3月31日</p> <p>9 対象物件上にある樹木の枝等が接面道路及び隣地に越境している。</p>
最寄駅等	<p>しずてつジャストライン「今泉」バス停から徒歩約6分(約450m)</p> <p>静岡鉄道「狐ヶ崎駅」から徒歩約12分(約950m)</p>
その他事項	<p>消費税及び地方消費税については非課税財産である。</p>
留意事項	<p>公売は現況有姿により行うものであるため、次の一般的事項を十分ご理解のうえ、公売へご参加ください。</p> <p>1 公売財産の面積等は公簿上によるものです。あらかじめその現況及び関係公簿等を確認してください。</p> <p>2 静岡市は、公売財産の種類又は品質に関する不適合に係る責任を負いません。</p> <p>3 不動産の直接の引渡しは行いません。したがって、占有者のある不動産について、その引渡しや不動産内にある動産の取扱いなどは、すべて買受人の責任において行うこととなります。</p> <p>4 土地の境界については隣接地所有者と協議してください。</p> <p>5 土壌汚染などに関する専門的な調査は行っておりません。</p>

問い合わせ先	<p>静岡市 財政局 税務部 滞納対策課 公売係</p> <p>電話 (054)221-1114</p>
--------	--

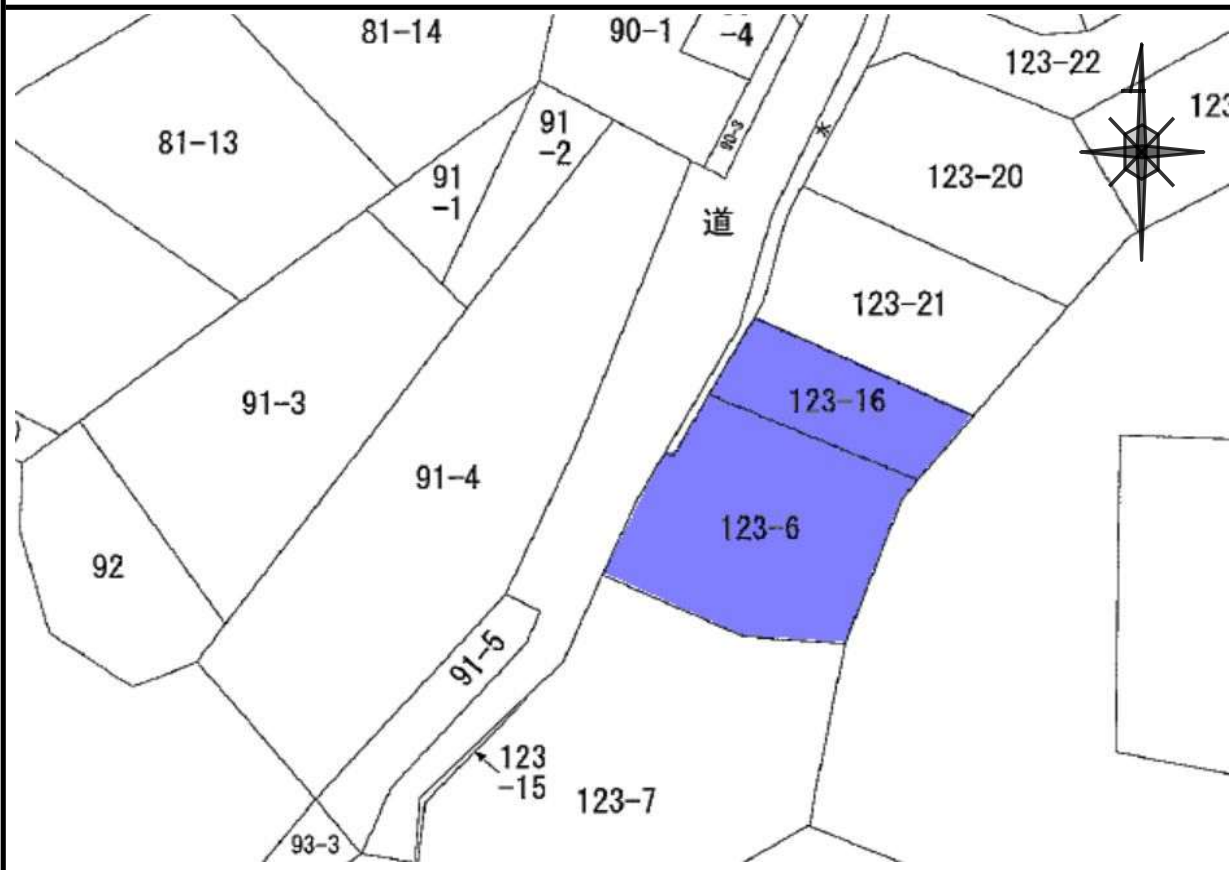
対象物件の最新情報、その他の物件情報は静岡市ホームページの公売情報をご確認ください。

物件の所在図



この地図は、静岡市地形図2,500分の1を複製したものです。

物件の見取図（土地）



8102

物件の写真

