

令和8年5月29日より

# 気象の警報などが大きく変わります!



くわしくはこちら!

新しい防災気象情報ポータルサイト

<https://www.jma.go.jp/jma/kishou/knownow/bosai/keiho-update2026/>

防災気象情報

いつ逃げる?  
**レベルで判断!**

避難の判断がよりしやすくなる

## レベルを付した情報の一覧表

- ✓ 警報・注意報の情報名に5段階の「レベル」をつけてお知らせ!
- ✓ レベル4までに危険な場所からかならず避難!

	河川氾濫	大雨	土砂災害	高潮
警戒レベル5相当	レベル5 氾濫特別警報	レベル5 大雨特別警報	レベル5 土砂災害特別警報	レベル5 高潮特別警報
警戒レベル4相当	レベル4 氾濫危険警報	レベル4 大雨危険警報	レベル4 土砂災害危険警報	レベル4 高潮危険警報
警戒レベル3相当	レベル3 氾濫警報	レベル3 大雨警報	レベル3 土砂災害警報	レベル3 高潮警報
警戒レベル2	レベル2 氾濫注意報	レベル2 大雨注意報	レベル2 土砂災害注意報	レベル2 高潮注意報
警戒レベル1	早期注意情報			

段階を追って、危険が迫っていることをわかりやすく伝えます

## 情報が出たら、どう動く?

避難するタイミングは「レベル3」と「レベル4」!

時間推移のイメージ

数日～1日前

**レベル1 早期注意情報** ● 災害への心構えを一段高める

半日～数時間前

**レベル2 注意報** ● ハザードマップ等で災害リスクを再確認する  
● 静岡市が発表する避難情報の把握手段を再確認する

数時間～3時間前

**レベル3 警報** ● 避難に時間がかかる高齢者等は危険な場所から避難する  
● 高齢者等以外の人も必要に応じて避難の準備や自主避難

2時間～0時間前

**レベル4 危険警報** ● 危険な場所から全員避難する  
※台風などにより暴風が予想される場合は、暴風が吹き始める前に避難を完了

災害発生

**レベル5 特別警報** ● すでに安全な避難ができず、命が危険な状況  
● 今いる場所よりも安全な場所へ直ちに移動等する



この情報が出たら、すぐ動いて!

## 「気象防災速報」

災害発生の危険度が高まっている状況で、警戒感を一段高めて速やかな防災対応や行動の判断を後押しする情報です。



この情報が発表されたら、キキクルなどの他の防災気象情報や、静岡市が発表する避難情報にも留意し、身の安全を確保してください。

【一例】

- ◎気象防災速報(線状降水帯発生)
- ◎気象防災速報(記録的短時間大雨)



備えは「早め」が安心!

## 「気象解説情報」



現在の気象状況と今後の見込みを伝え、災害への備えや今後の行動の検討や判断を後押しする情報です。

【一例】

- ◎気象解説情報(台風第〇号)
- ◎気象解説情報(線状降水帯半日前予測)

## Q.今どのくらい危険なの?

A.雨による災害の危険度をリアルタイム表示する『キキクル』を活用しよう。



キキクルは、大雨などによる災害の危険度を、色分けされた地図で確認できるツールです。



キキクル 検索

### キキクル通知サービス

警戒レベル4相当の「危険」(紫)などへの危険度の高まりを通知してくれるサービスを行っている事業者もあります。



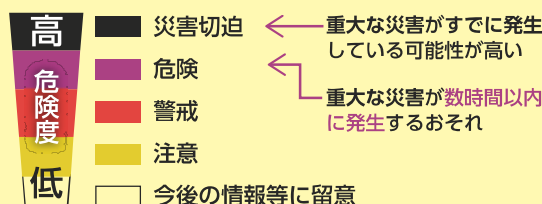
キキクル通知サービス

(※一部事業者では、警報や特別警報の通知も提供しています)

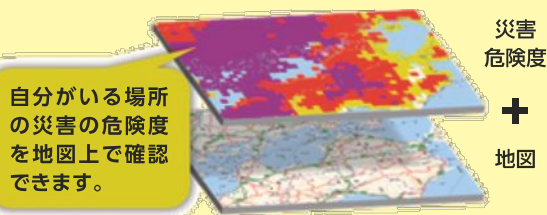


## キキクルの主な特徴

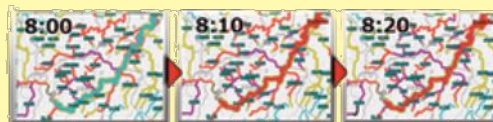
### 危険度を5段階に色分け



### 地図上にほぼリアルタイム表示



雨による災害の危険度が10分ごとに更新されます



## 静岡市からの災害情報もチェック!

静岡市では、防災メールや公式LINE・公式Xなどで、地震関連情報、気象関連情報、避難情報などの緊急情報を配信していますので、ぜひご利用ください。

(<https://www.city.shizuoka.lg.jp/s4268/s000286.html>)

