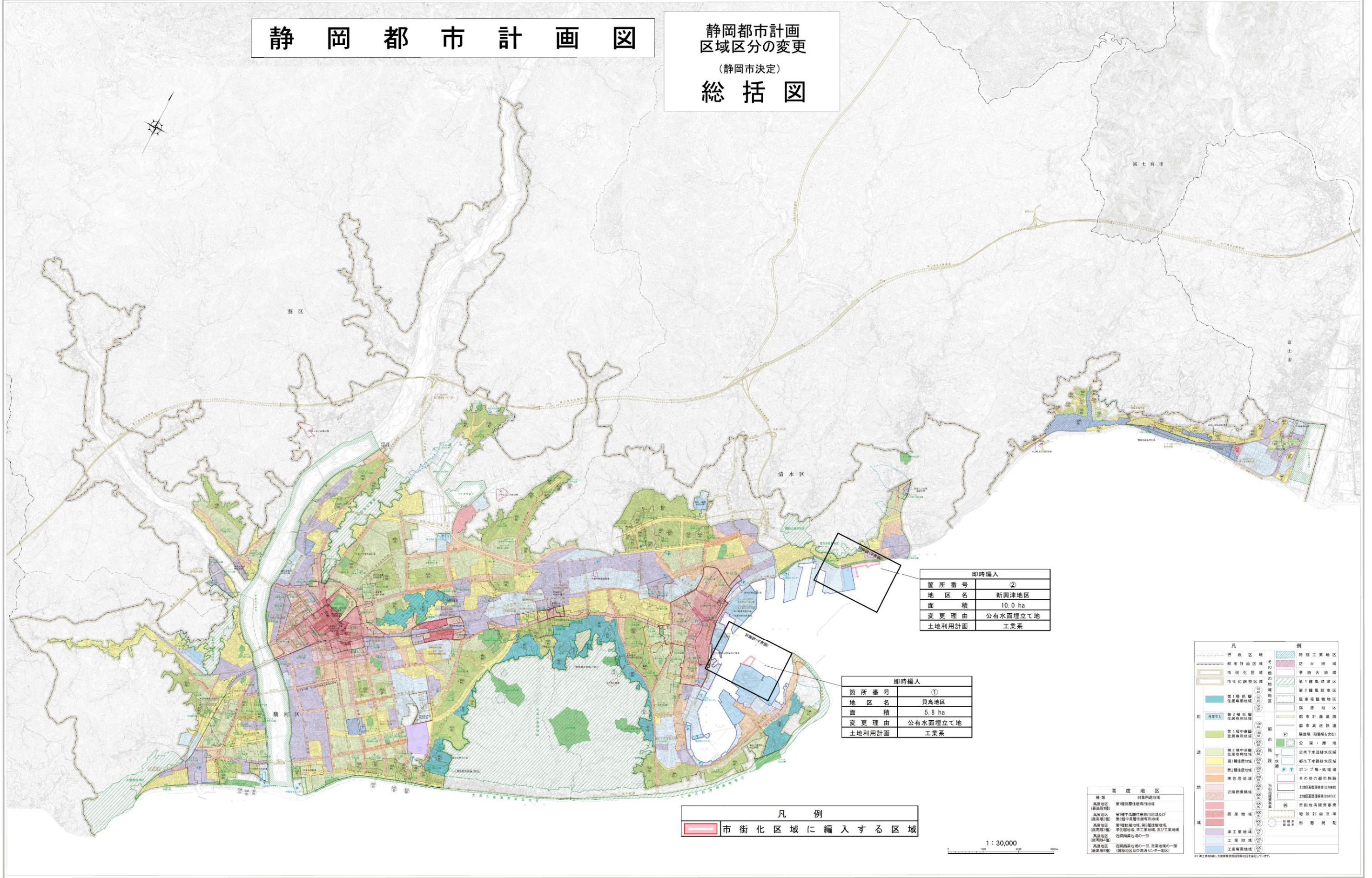


静岡都市計画図

静岡都市計画 区域区分の変更 (静岡市決定) 総括図



即時編入	
箇所番号	②
地区名	新興津地区
面積	10.0 ha
変更理由	公有水面埋立て地
土地利用計画	工業系

即時編入	
箇所番号	①
地区名	貝島地区
面積	5.8 ha
変更理由	公有水面埋立て地
土地利用計画	工業系

凡例

 市街化区域に編入する区域

1 : 30,000

凡	例
行政区域	特別工業地区
都市計画区域	防火地域
市街化区域	準防火地域
市街化調整区域	第1種風災地区
第1種低層住宅専用地域	第2種風災地区
第2種低層住宅専用地域	住宅専用地域
第3種低層住宅専用地域	駅前地区
第1種中高層住宅専用地域	都市高速鉄道
第2種中高層住宅専用地域	駅前地区(駅前広場等)
第3種中高層住宅専用地域	公園・緑地
第1種商業地帯	駅前地区(駅前広場等)
第2種商業地帯	駅前地区(駅前広場等)
第3種商業地帯	駅前地区(駅前広場等)
第1種工業地帯	駅前地区(駅前広場等)
第2種工業地帯	駅前地区(駅前広場等)
第3種工業地帯	駅前地区(駅前広場等)
第1種工業用地	駅前地区(駅前広場等)
第2種工業用地	駅前地区(駅前広場等)
第3種工業用地	駅前地区(駅前広場等)
第1種工業用地	駅前地区(駅前広場等)
第2種工業用地	駅前地区(駅前広場等)
第3種工業用地	駅前地区(駅前広場等)

高度地区	
第1種高度地区	第1種高度地区(高度地区)
第2種高度地区	第2種高度地区(高度地区)
第3種高度地区	第3種高度地区(高度地区)
第4種高度地区	第4種高度地区(高度地区)
第5種高度地区	第5種高度地区(高度地区)
第6種高度地区	第6種高度地区(高度地区)
第7種高度地区	第7種高度地区(高度地区)
第8種高度地区	第8種高度地区(高度地区)
第9種高度地区	第9種高度地区(高度地区)
第10種高度地区	第10種高度地区(高度地区)

詳細については、図説書へお問い合わせ下さい。