

静岡都市計画 臨港地区の変更 静岡市決定 計画図(字界図) 縮尺 1:2,500

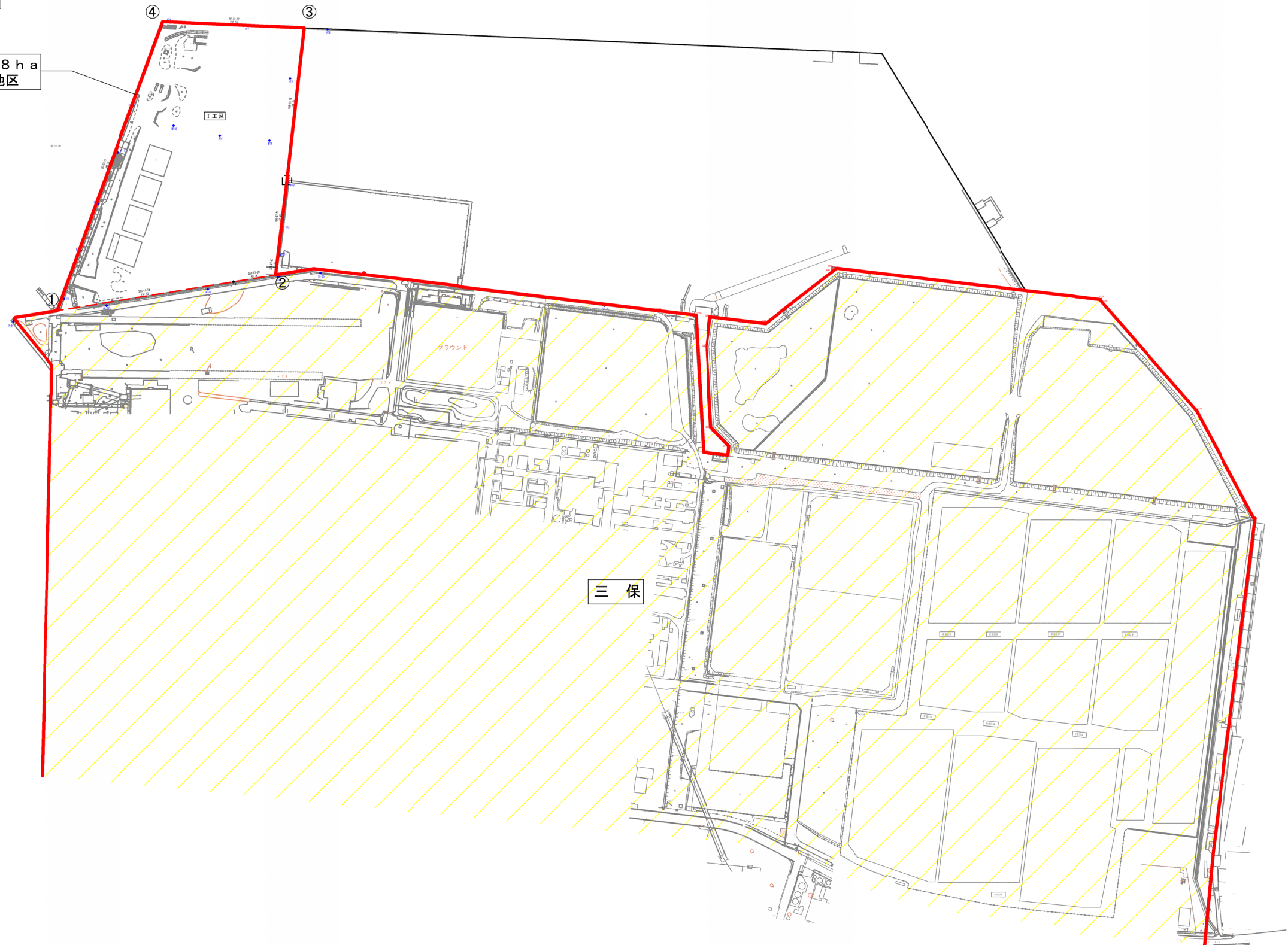
静岡市清水区三保地内



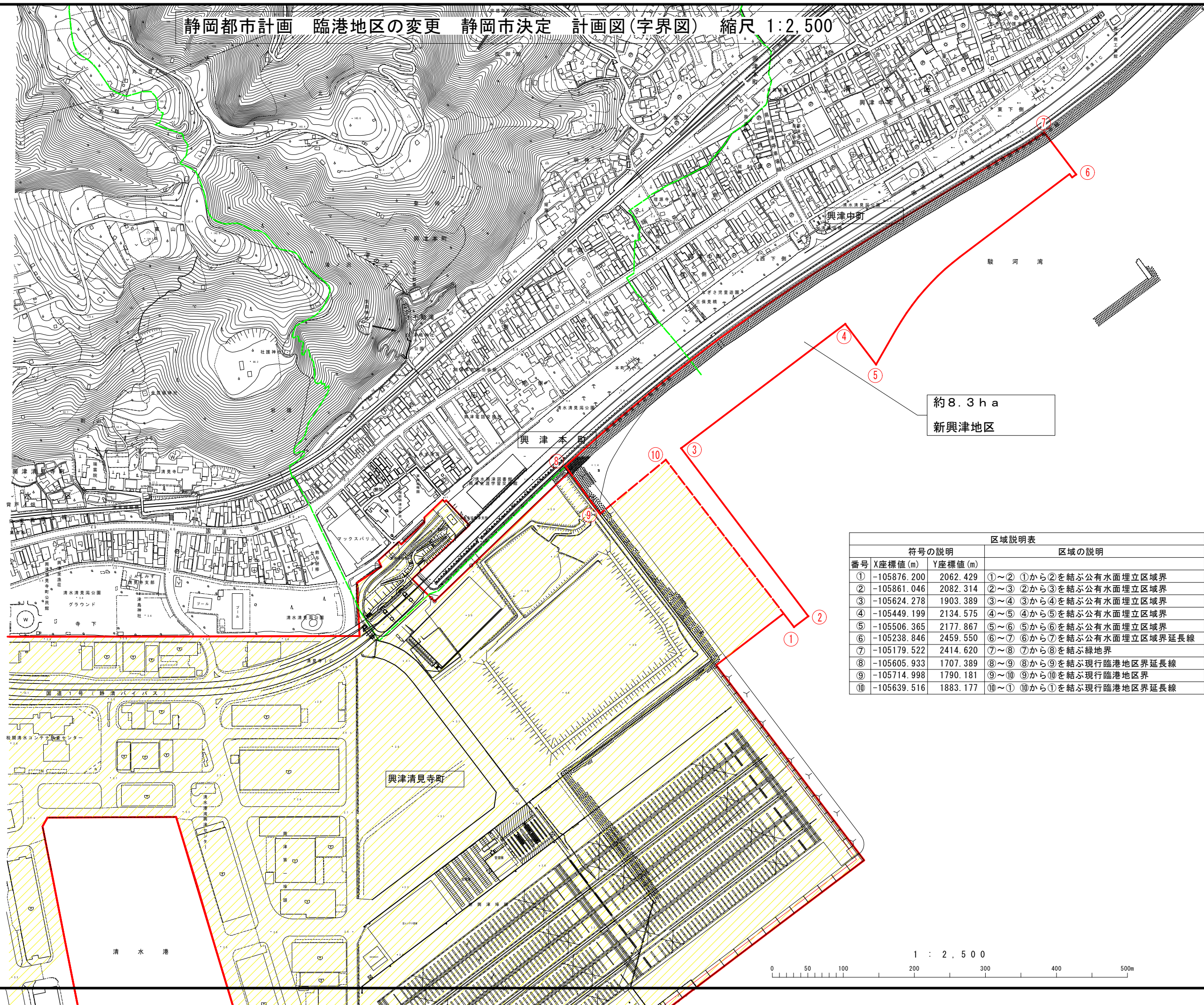
区域説明表			
符号の説明			区域の説明
番号	X座標値 (m)	Y座標値 (m)	
①	-109,548	253	①から②を結ぶ現行臨港地区界
②	-109,509	495	②から③を結ぶ公有水面埋立境界
③	-109,236	526	③から④を結ぶ公有水面埋立境界
④	-109,229	370	④から①を結ぶ公有水面埋立境界

凡	例
	変更後臨港地区
	変更前臨港地区
	大字界
	大字名

約5.8ha
貝島地区



静岡都市計画 臨港地区の変更 静岡市決定 計画図(字界図) 縮尺 1:2,500



約8.3ha
新興津地区

区域説明表			
符号の説明		区域の説明	
番号	X座標値(m)	Y座標値(m)	
①	-105876.200	2062.429	①～② ①から②を結ぶ公有水面埋立区域界
②	-105861.046	2082.314	②～③ ②から③を結ぶ公有水面埋立区域界
③	-105624.278	1903.389	③～④ ③から④を結ぶ公有水面埋立区域界
④	-105449.199	2134.575	④～⑤ ④から⑤を結ぶ公有水面埋立区域界
⑤	-105506.365	2177.867	⑤～⑥ ⑤から⑥を結ぶ公有水面埋立区域界
⑥	-105238.846	2459.550	⑥～⑦ ⑥から⑦を結ぶ公有水面埋立区域界延長線
⑦	-105179.522	2414.620	⑦～⑧ ⑦から⑧を結ぶ緑地界
⑧	-105605.933	1707.389	⑧～⑨ ⑧から⑨を結ぶ現行臨港地区界延長線
⑨	-105714.998	1790.181	⑨～⑩ ⑨から⑩を結ぶ現行臨港地区界
⑩	-105639.516	1883.177	⑩～① ⑩から①を結ぶ現行臨港地区界延長線

凡 例	
	変更後臨港地区
	変更前臨港地区
	大字界
	興津清見寺町 大字名

