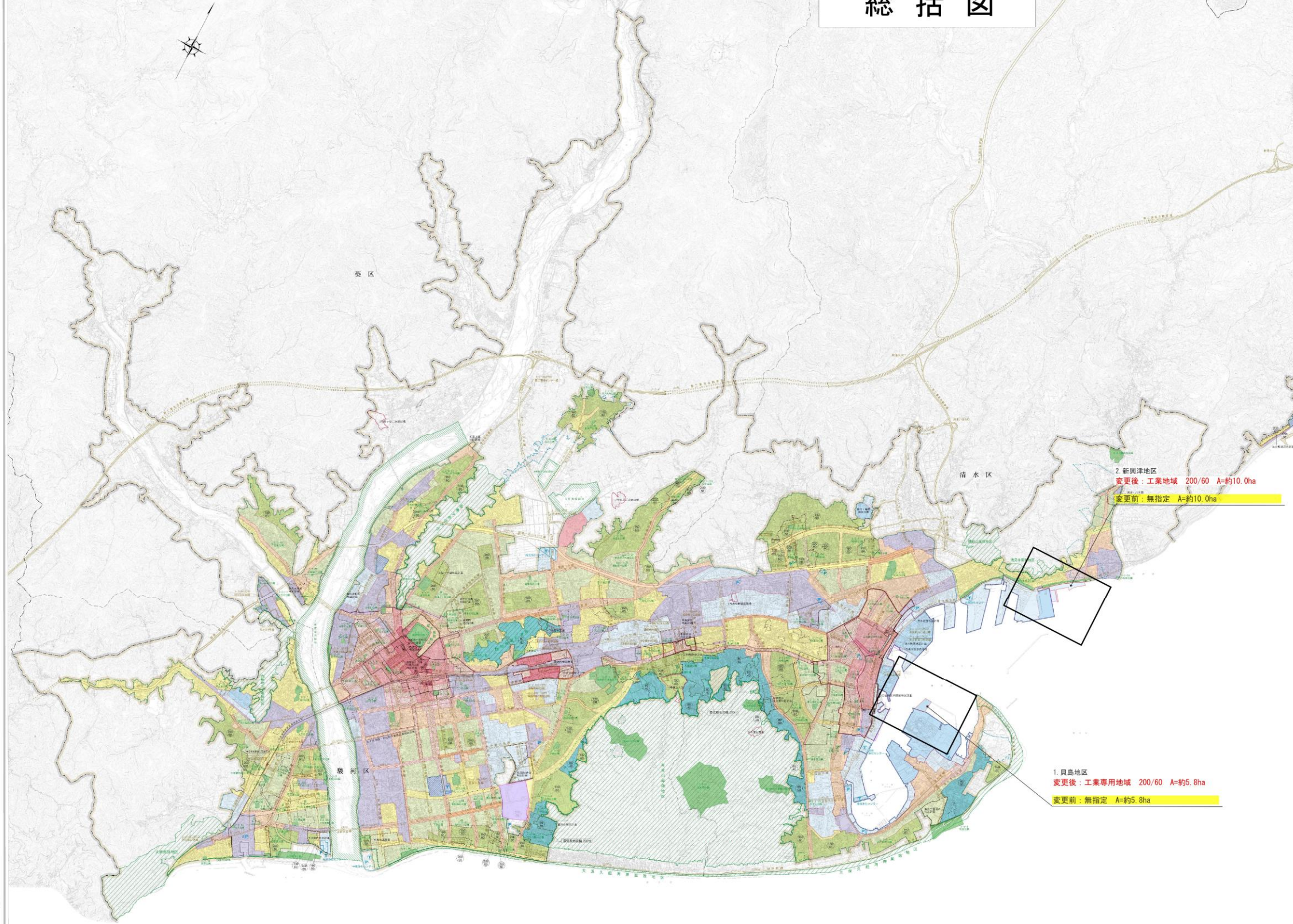


静岡都市計画図

静岡都市計画 用途地域の変更 (静岡市決定) 総括図



種類	容積率/建蔽率	面積 (ha)	
		変更前	変更後
第一種低層住居専用地域	60/40	71.4	71.4
	60/40	156.1	156.1
	80/40	33.8	33.8
	80/50	218.5	218.5
第一種中高層住居専用地域	100/40	60.4	60.4
	150/60	1,035.7	1,035.7
第二種中高層住居専用地域	150/60	41.3	41.3
	200/60	1,459.5	1,459.5
第一種住居地域	150/60	0.9	0.9
	200/60	1662.1	1662.1
	200/80	62.1	62.1
	300/60	1.5	1.5
第二種住居地域	200/60	1,069.2	1,069.2
準住居地域	200/60	57.6	57.6
近隣商業地域	200/80	239.6	239.6
	300/80	323.1	323.1
商業地域	200/80	7.7	7.7
	400/80	249.0	249.0
	500/80	92.7	92.7
準工業地域	600/80	53.0	53.0
	200/60	1680.0	1680.0
工業地域	200/60	1150.7	1160.7
工業専用地域	200/60	268.9	274.7

凡例
用途地域を変更する区域

高度地区

種別	対象用途地域
高度地区 (商業地区)	第一種低層住居専用地域
高度地区 (商業地区)	第一種中高層住居専用地域及び
高度地区 (商業地区)	第二種中高層住居専用地域
高度地区 (商業地区)	第一種住居地域、第二種住居地域、
高度地区 (商業地区)	準住居地域、準工業地域、工業地域、
高度地区 (商業地区)	近隣商業地域の一部
高度地区 (商業地区)	商業地区の一部、商業地区の一部
高度地区 (商業地区)	(商業地区) (商業地区及び商業センター地区)

凡例

凡	例
行政区域	特別工業地区
都市計画区域	防火地域
市街化区域	準防火地域
市街化調整区域	第一種風災地区
第一種低層住居専用地域	第二種風災地区
第一種中高層住居専用地域	住宅地帯
第二種中高層住居専用地域	都市計画道路
第一種住居地域	都市高速道路
第二種住居地域	駅前広場(旧線跡等)
準住居地域	公園・緑地
準工業地域	公園下流遊水区域
工業地域	都市下水道排水区域
工業専用地域	河川下流遊水区域
近隣商業地域	河川下流遊水区域
商業地域	河川下流遊水区域
準工業地域	河川下流遊水区域
工業地域	河川下流遊水区域
工業専用地域	河川下流遊水区域

1 : 30,000