

1:2,500 (39/73)
VIII-ND 76-3

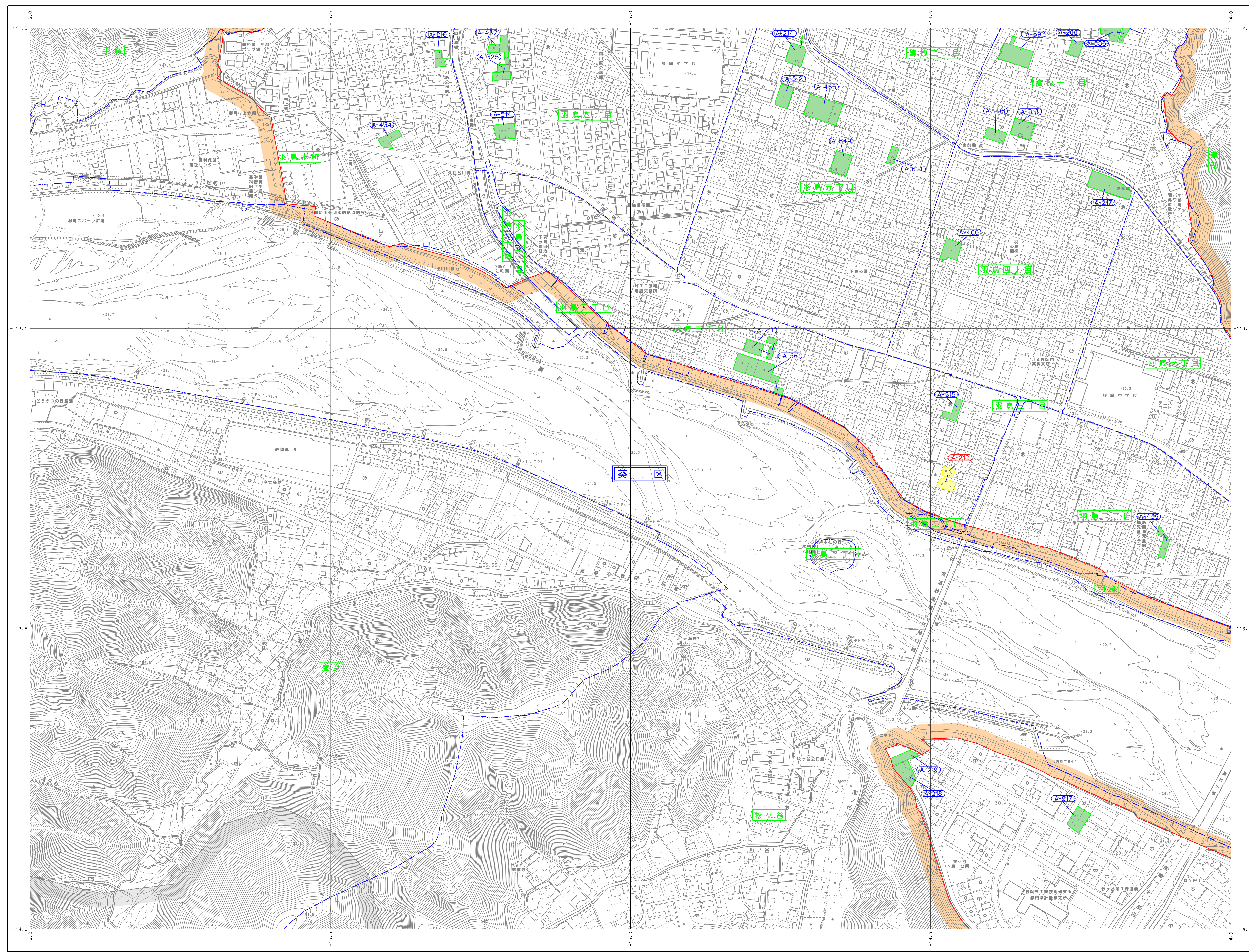
静岡都市計画
生産緑地地区の変更(静岡市決定)
計画図

静岡市地形図

VIII-ND 76-3

		66-4	67-3
75-2	76-1	76-2	77-1
75-4		76-4	77-3
		86-1	87-1
		86-3	87-3

図号	図名	面積(㎡)	面積(㎡)	面積(㎡)	面積(㎡)
0001	既決定区域	117	117	117	117
0002	変更区域(追加)	117	117	117	117
0003	変更区域(除外)	117	117	117	117
0004	変更後の区域	117	117	117	117
0005	一団番号(既決定区域)	117	117	117	117
0006	一団番号(変更区域)	117	117	117	117



凡例

—	行政区境界
—	区界
—	都市計画区域界
—	市街化区域界
—	大字界
■	既決定区域
■	変更区域(追加)
■	変更区域(除外)
■	変更後の区域
A-100	一団番号(既決定区域)
B-100	一団番号(変更区域)
A	葵区一団の土地
B	駿河区を表す記号
C	清水区

記号

△	三角点	△	37.2	三角点
□	25.62	△	42.3	三角点
○	42.3	△	35.6	三角点
○	25.73	△	37.2	三角点
○	12.3	△	12.3	三角点
○	15.8	△	15.8	三角点

記号

○	普通郵便	○	郵便局
○	郵便支所	○	郵便局
○	郵便局	○	郵便局
○	郵便局	○	郵便局
○	郵便局	○	郵便局

記号

○	普通郵便	○	郵便局
○	郵便支所	○	郵便局
○	郵便局	○	郵便局
○	郵便局	○	郵便局
○	郵便局	○	郵便局

記号

○	普通郵便	○	郵便局
○	郵便支所	○	郵便局
○	郵便局	○	郵便局
○	郵便局	○	郵便局
○	郵便局	○	郵便局

静岡市
VIII-ND 76-3

1:2,500 (40/73)
VIII-ND 76-4

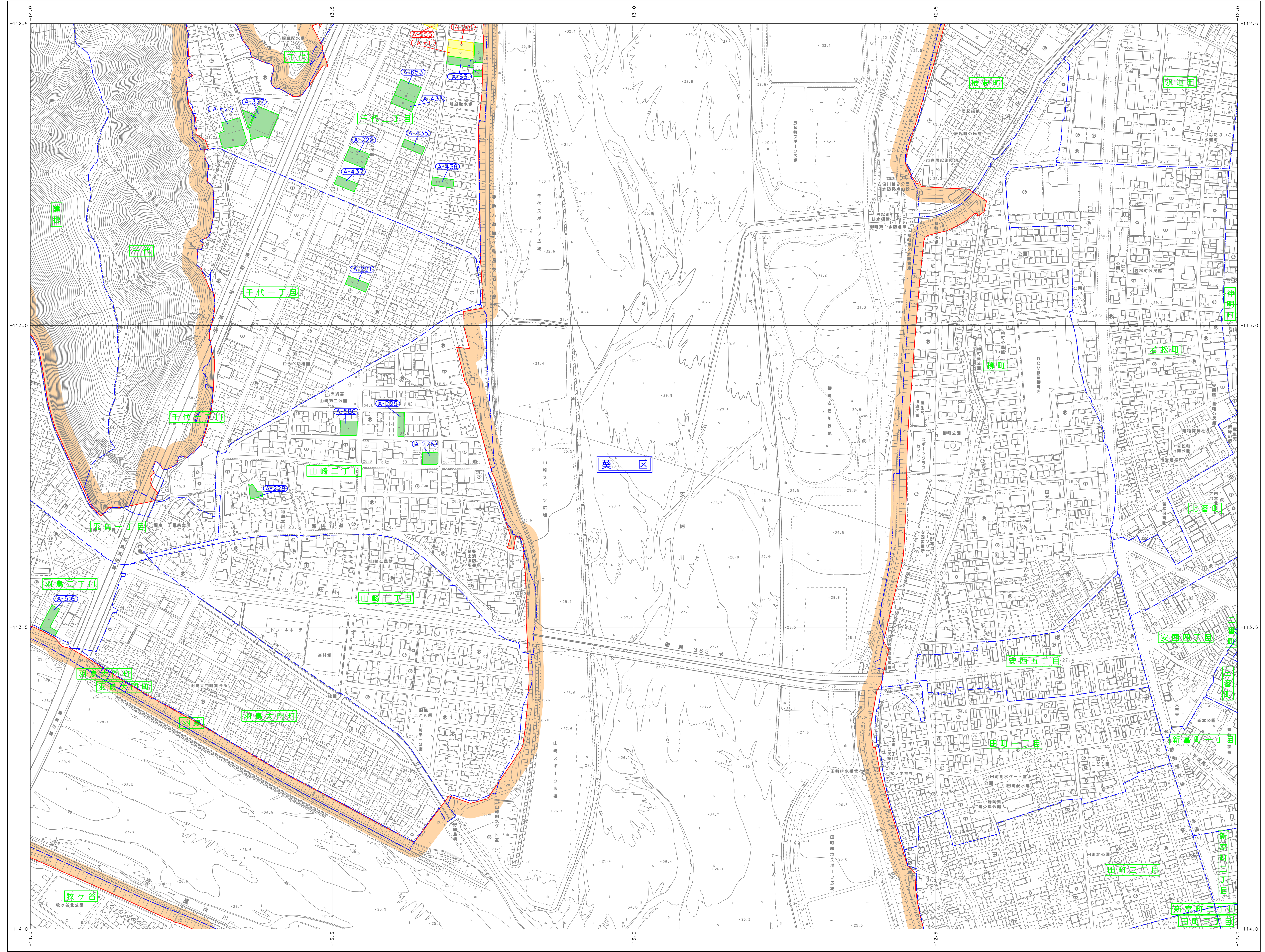
静岡都市計画
生産緑地地区の変更(静岡市決定)
計画図

静岡市地形図

VIII-ND 76-4

	66-4	67-3	67-4
75-2	76-1	76-2	77-1
75-4	76-3	77-3	77-4
	86-1	86-2	87-1
	86-3	86-4	87-3

項目	内容	面積(㎡)	面積(㎡)	面積(㎡)
1-1	既決定区域	114	114	114
1-2	変更区域(追加)	114	114	114
1-3	変更区域(除外)	114	114	114
1-4	変更後の区域	114	114	114



凡例

---	行政区境界
---	区界
---	都市計画区域界
---	市街化区域界
---	大字界
■	既決定区域
■	変更区域(追加)
■	変更区域(除外)
■	変更後の区域
A-100	一団番号(既決定区域)
B-100	一団番号(変更区域)
A	葵区一団の土地
B	駿河区を表す記号
C	清水区

記号

△	三角点	△	37.2
□	境界点	△	25.62
○	境界点	△	42.3
×	境界点	△	35.6
◇	境界点	△	25.73
▽	境界点	△	37.2
◇	境界点	△	12.3
◇	境界点	△	15.4

凡例

---	普通道路	---	普通道路
---	特殊道路	---	普通道路
---	普通道路	---	普通道路
---	普通道路	---	普通道路

本図は平成14年国土交通省告示第9号に規定する
地形図に基き、必要箇所を修正し、必要箇所を
投影変換メトリック法により、必要箇所を
投影変換してある。投影変換は、メトリック法
による。メトリック法による投影変換の平均海面
高さは、標準海抜の平均海面
高さは、標準海抜の平均海面
高さは、標準海抜の平均海面

1:2,500 (43/73)
VIII-ND 79-4

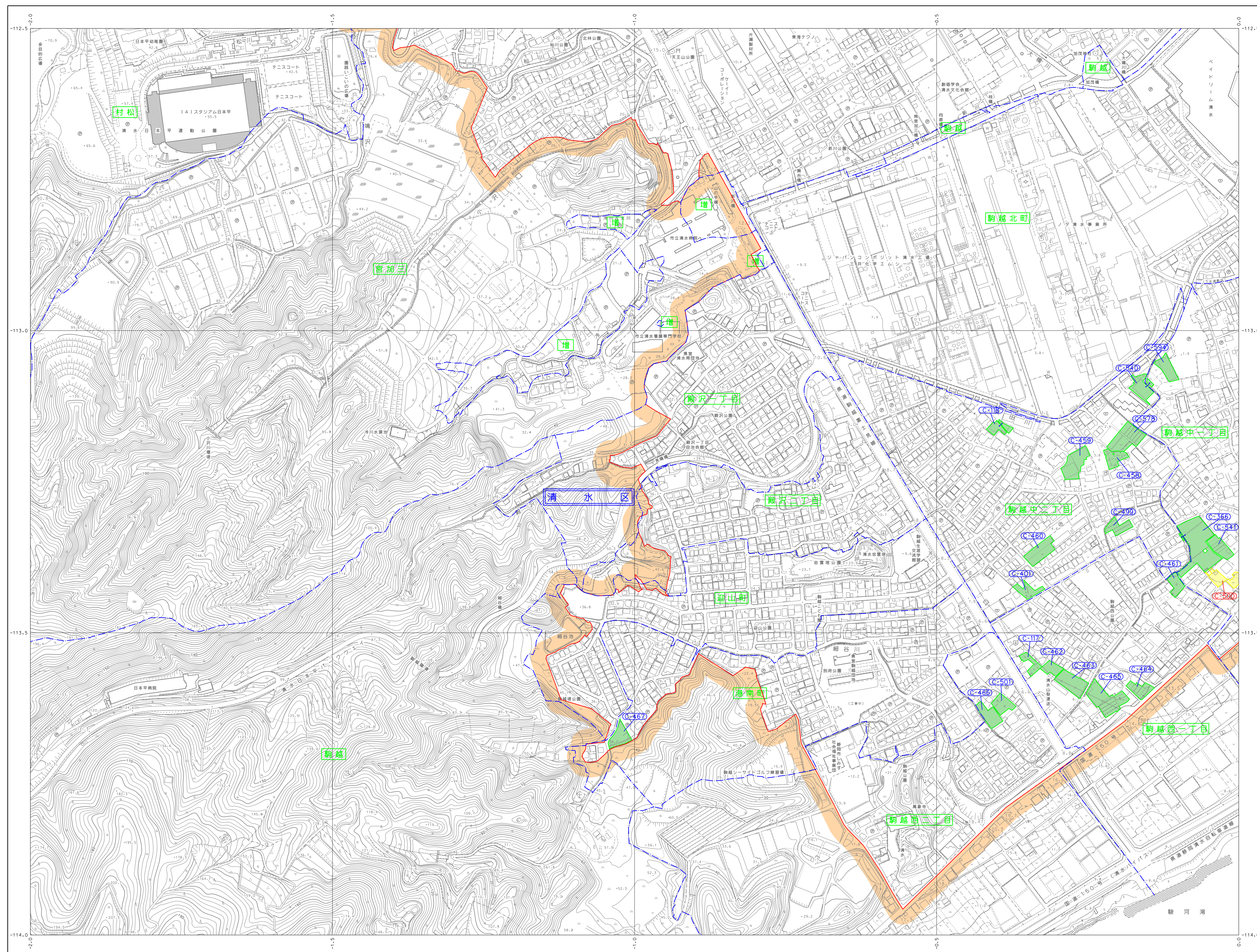
静岡都市計画
生産緑地地区の変更(静岡市決定)
計画図

静岡市地形図

VIII-ND 79-4

68-4	69-3	69-4	60-3	60-4
78-2	79-1	79-2	70-1	70-2
78-4	79-3		70-3	
88-2	89-1	89-2		
88-4	89-3			

団地番号	団地名称	面積(㎡)	用途	備考
C101	清水区 第一団地	100	住宅	
C102	清水区 第二団地	100	住宅	
C103	清水区 第三団地	100	住宅	
C104	清水区 第四団地	100	住宅	
C105	清水区 第五団地	100	住宅	
C106	清水区 第六団地	100	住宅	
C107	清水区 第七団地	100	住宅	
C108	清水区 第八団地	100	住宅	
C109	清水区 第九団地	100	住宅	
C110	清水区 第十団地	100	住宅	
C111	清水区 第十一団地	100	住宅	
C112	清水区 第十二団地	100	住宅	
C113	清水区 第十三団地	100	住宅	
C114	清水区 第十四団地	100	住宅	
C115	清水区 第十五団地	100	住宅	
C116	清水区 第十六団地	100	住宅	
C117	清水区 第十七団地	100	住宅	
C118	清水区 第十八団地	100	住宅	
C119	清水区 第十九団地	100	住宅	
C120	清水区 第二十団地	100	住宅	



凡例

—	行政区境界
—	区界
—	都市計画区域界
—	市街化区域界
—	大字界
■	既決定区域
■	変更区域(追加)
■	変更区域(除外)
■	変更後の区域
A-100	一団番号(既決定区域)
C-100	一団番号(変更区域)
A	区界一団の土地
B	隣河区を表す記号
C	清水区

記号

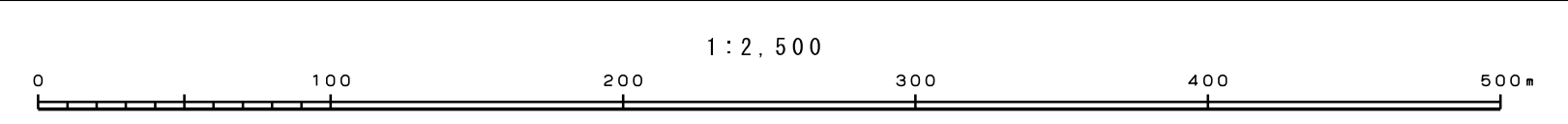
○	三角点	△	三角点
○	25.62	△	25.62
○	42.3	△	42.3
○	75.6	△	75.6
○	25.73	△	25.73
○	37.2	△	37.2
○	12.3	△	12.3
○	15.8	△	15.8

記号

○	公園	△	公園
○	公園	△	公園
○	公園	△	公園
○	公園	△	公園
○	公園	△	公園
○	公園	△	公園
○	公園	△	公園
○	公園	△	公園
○	公園	△	公園
○	公園	△	公園

記号

○	公園	△	公園
○	公園	△	公園
○	公園	△	公園
○	公園	△	公園
○	公園	△	公園
○	公園	△	公園
○	公園	△	公園
○	公園	△	公園
○	公園	△	公園
○	公園	△	公園



静岡市
アリア製図所

VIII-ND 79-4

