

2024年度版

静岡市清水区

資源収集日程表

びん

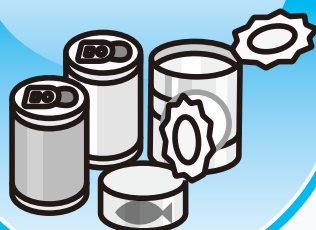


(びん・缶・ペットボトル)

ペットボトル



缶



スプレー缶



ごみの出し方
分別ガイドブック

ごみナビ

資源物の出し方や分別については、「ごみの出し方・分別ガイドブック 保存版」やごみ分別アプリ「ごみナビ」をご覧ください。

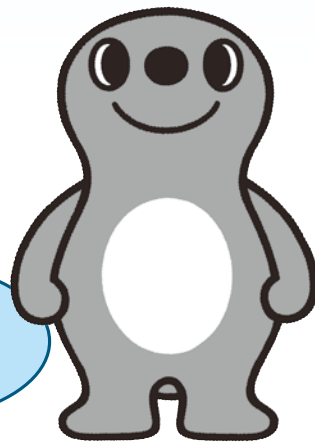


ごみ減量啓発キャラクター
しずもちゃん

ここからネット



お住まいの町名が何地区に該当するかについては、「ここからネット」の「自治会・町内会マップ」でご確認ください。



清水区広報キャラクター
「シズラ」

2024年度の私の地域の資源物の収集日は、

種 別	4月	5月	6月	7月	8月	9月	10月	11月	12月	1月	2月	3月
びん												
缶												
ペットボトル												

ごみの不法投棄・ポイ捨てはやめましょう。

清水区(蒲原・由比地区を除く)

びん・缶・ペットボトル地区別収集日程表

各自治会で決められた時間内に出してください。

祝日・振替休日も回収します。

地区	4月	5月	6月	7月	8月	9月	10月	11月	12月	1月	2月	3月
辻・浜田	1月	7火	3月	1月	1木	2月	1火	5火	2月	6月	3月	3月
江尻	4木	2木	6木	4木	8木	5木	3木	7木	5木	9木	6木	6木
入江	2火	9木	4火	2火	2金	3火	4金	1金	3火	7火	4火	4火
岡	5金	8水	7金	5金	5月	6金	7月	8金	6金	10金	7金	7金
船越	3水	1水	5水	3水	7水	4水	2水	6水	4水	8水	5水	5水
清水	8月	10金	11火	8月	6火	9月	8火	12火	9月	13月	10月	11火
不二見	9火	13月	10月	9火	9金	10火	9水	11月	10火	14火	11火	10月
駒越・折戸	10水	14火	13木	10水	15木	11水	10木	14木	11水	15水	12水	13木
三保	11木	15水	12水	11木	14水	12木	11金	13水	12木	16木	13木	12水
飯田東	12金	16木	17月	12金	19月	13金	15火	18月	13金	17金	14金	17月
飯田西	15月	20月	14金	18木	16金	19木	17木	15金	16月	20月	17月	14金
高部	16火	23木	18火	17水	21水	18水	16水	20水	18水	22水	19水	19水
有度東	17水	17金	19水	22月	22木	23月	21月	21木	19木	23木	20木	24月
有度西	18木	21火	20木	16火	20火	17火	18金	19火	17火	21火	18火	18火
有度北	19金	22水	21金	19金	23金	20金	22火	22金	20金	24金	21金	21金
袖師	22月	24金	25火	23火	26月	24火	24木	26火	23月	27月	24月	25火
庵原	23火	27月	24月	24水	27火	25水	23水	25月	24火	28火	25火	26水
興津	24水	28火	26水	25木	28水	26木	25金	27水	25水	29水	26水	27木
小島	25木	29水	27木	26金	29木	27金	28月	28木	26木	30木	27木	28金
両河内	26金	30木	28金	29月	30金	30月	29火	29金	27金	31金	28金	31月

びん・缶・ペットボトル自治会別収集日程表

祝日・振替休日も回収します。

回収地域(自治会名)	(注 意)					
	「自治会名」で表示してあります。(住所ではありません。)					
	地区西部			地区東部		
	神沢 蒲原堰沢 中区 in かんばら 小金 堀川 新諏訪	蒲原新田 (J R以南の集積所) 蒲原西町 (J R以南の集積所) 蒲原柵 (J R以南の集積所) 高浜 蒲原白銀		蒲原新田 (J R以北の集積所) 蒲原西町 (J R以北の集積所) 蒲原柵 (J R以北の集積所) 善福寺 本町		蒲原天王町 蒲原八幡町 蒲原諏訪町 蒲原新栄 蒲原日の出 蒲原東町
回収品目	びん	缶	ペットボトル	びん	缶	ペットボトル
4月	3 水	10 水	17 水	4 木	11 木	18 木
5月	1 水	8 水	15 水	2 木	9 木	16 木
6月	5 水	12 水	19 水	6 木	13 木	20 木
7月	3 水	10 水	17 水	4 木	11 木	18 木
8月	7 水	14 水	21 水	8 木	15 木	22 木
9月	4 水	11 水	18 水	5 木	12 木	19 木
10月	2 水	9 水	16 水	3 木	10 木	17 木
11月	6 水	13 水	20 水	7 木	14 木	21 木
12月	4 水	11 水	18 水	5 木	12 木	19 木
1月	8 水	15 水	22 水	9 木	16 木	23 木
2月	5 水	12 水	19 水	6 木	13 木	20 木
3月	5 水	12 水	19 水	6 木	13 木	20 木

びん・缶・ペットボトル自治会別収集日程表

祝日・振替休日も回収します。

回収地域(自治会名)	(注 意)					
	「自治会名」で表示してあります。(住所ではありません。)					
	地区西部			地区東部		
回収品目	地区西部			地区東部		
	びん	缶	ペットボトル	びん	缶	ペットボトル
4月	25	1	4	24	1	3
	木	月	木	水	月	水
5月	23	6	2	22	6	1
	木	月	木	水	月	水
6月	27	3	6	26	3	5
	木	月	木	水	月	水
7月	25	1	4	24	1	3
	木	月	木	水	月	水
8月	29	5	8	28	5	7
	木	月	木	水	月	水
9月	26	2	5	25	2	4
	木	月	木	水	月	水
10月	24	7	3	23	7	2
	木	月	木	水	月	水
11月	28	4	7	27	4	6
	木	月	木	水	月	水
12月	26	2	5	25	2	4
	木	月	木	水	月	水
1月	30	6	9	29	6	8
	木	月	木	水	月	水
2月	27	3	6	26	3	5
	木	月	木	水	月	水
3月	27	3	6	26	3	5
	木	月	木	水	月	水