

スポーツ・観光・文化施設など

スポーツ施設

☆印の施設は、専用利用に限り、スポーツ施設予約システムから予約できます。予約システムは、各区役所、有人施設に設置してある専用端末やパソコン・携帯電話でインターネットから利用できます。詳しくは、スポーツ振興課（☎221-1071）へお問い合わせください。

テニスコート

区	施設名	所在地	利用時間・料金	コート内容	問い合わせ
葵区	☆ 西ヶ谷総合運動場	西ヶ谷8-1	午前9時～午後9時 2時間 大人1,220円 小人・満70歳以上860円	砂入り人工芝6面 壁打ち0.5面	管理事務所 ☎296-1900
	☆ 城北運動場	大岩町1-20	午前9時～午後5時(季節により変更あり) 2時間 大人1,220円 小人・満70歳以上860円	砂入り人工芝6面	管理事務所 ☎248-9416
	梅ヶ島コンヤの里 レクリエーション施設	梅ヶ島4198-2	4/1～6/30・9/1～11/30・3/1～3/31 午前9時～午後5時 7/1～8/31 午前9時～午後9時、12/1～2/末 午前9時～午後4時 平日1面1時間1,000円 土日祝1面1時間1,500円 照明料金1面1時間500円	人工芝5面	管理事務所 ☎269-2328
駿河区	☆ 中島テニス広場	中島2589-5	午前6時～午後6時(季節により変更あり) 2時間 大人1,040円 小人・満70歳以上740円	クレイ6面	スポーツ振興課 ☎221-1071
	☆ 有度山総合公園運動施設	小鹿1883-4	午前9時～午後5時(季節により変更あり) 2時間 大人1,220円 小人・満70歳以上860円	砂入り人工芝10面	管理事務所 ☎264-2722
清水区	☆ 清水日本平運動公園	村松3880-1	午前9時～午後5時(季節により変更あり) 2時間 大人1,220円 小人・満70歳以上860円	砂入り人工芝8面	庭球場事務所 ☎336-2611
	☆ 清水長崎新田スポーツ広場	長崎新田207	午前9時～午後5時(季節により変更あり) 2時間 大人1,040円 小人・満70歳以上740円	ゴムチップ ウレタン3面	管理事務所(交流センター) ☎344-3055
	☆ 清水桜が丘公園	桜が丘町300	午前6時～午後9時(季節により変更あり) 2時間 大人1,040円 小人・満70歳以上740円 要照明料金(季節により変更あり)	クレイ4面	スポーツ振興課 ☎221-1071
	☆ 横砂テニス広場	横砂408-15	午前6時～午後9時(季節により変更あり) 2時間 大人1,040円 小人・満70歳以上740円 要照明料金(季節により変更あり)	砂入り人工芝6面	
	☆ 富士川緑地公園スポーツ広場	蒲原字向島地先	午前8時～午後6時 無料	クレイ4面	
	☆ 由比川河川敷スポーツ広場	由比官有無番地	砂入り人工芝 午前9時～午後9時 無料 要照明料金(季節により変更あり) クレイ 午前9時～午後5時(季節により変更あり) 無料	砂入り人工芝2面 クレイ2面	
	清水月見公園	月見町155	午前9時～午後6時 無料	砂入り人工芝2面	都市計画事務所 ☎354-2273

ターゲットバードゴルフ場

羽根付きボールを使ったミニゴルフです。

区	施設名	所在地	利用時間・料金(個人)	コース	問い合わせ
葵区	☆ 西ヶ谷総合運動場	西ヶ谷8-1	午前9時～午後5時 1プレイ 大人310円 小人・満70歳以上160円	9ホール	管理事務所 ☎296-1900
駿河区	☆ 有度山総合公園運動施設	小鹿2106	午前9時～午後5時 半日 大人310円 小人・満70歳以上160円	9ホール	管理事務所 ☎264-2722

グラウンドゴルフ場

広場で手軽にできるミニゴルフです。

区	施設名	所在地	利用時間・料金(個人)	コース	問い合わせ
葵区	☆ 西ヶ谷総合運動場	西ヶ谷8-1	午前9時～午後5時 1プレイ 大人210円 小人・満70歳以上110円	8ホール	管理事務所 ☎296-1900
駿河区	☆ 有度山総合公園運動施設	小鹿2106	午前9時～午後5時 半日 大人310円 小人・満70歳以上160円	12ホール	管理事務所 ☎264-2722
清水区	三保真崎グラウンドゴルフ場	三保2399地先	午前8時30分～午後5時 1プレイ 310円	24ホール	管理事務所 ☎334-0826

キャンプ場

区	施設名	所在地	設備	問い合わせ
葵区	梅ヶ島キャンプ場	梅ヶ島3198地先	テントサイト(50張)、バンガロー5棟、炊事棟	管理事務所 ☎269-2459
	玉川キャンプセンター	長妻田755	宿泊棟(25人×8部屋)、バンガロー4棟、シャワー棟、炊事棟	管理事務所 ☎297-2016
	南アルプス井川オートキャンプ場	田代449-2	テントサイト(41区画)、温泉入浴施設、AC電源、コインシャワー、コインランドリー、炊事棟	管理事務局 ☎260-2322
清水区	黒川キャンプ場	西里1310-1	テントサイト(33張)、炊事棟、あずまや	清水森林公園管理センター ☎395-2999

スポーツ広場

区	広場名	所在地	設備	休場日	問い合わせ		
葵区	☆ 堤町スポーツ広場	堤町地先	野球2面	年末年始 (12月29日 ～1月3日) ※清水総合運 動場は第1 月曜日も休 場(祝日の 場合は開場 し、その次 の平日を休 場する)	スポーツ振興課 ☎221-1071		
	☆ 伝馬町新田スポーツ広場	美川町地先	野球1面				
	☆ 田町安倍中スポーツ広場	田町七丁目地先	野球1面、サッカー・陸上兼用1面				
	☆ 狩野橋スポーツ広場	与一四丁目地先	野球2面				
	☆ 山崎新田スポーツ広場	山崎一・二丁目地先	野球2面、ソフトボール5面				
	☆ 田町緑地スポーツ広場	田町一丁目地先	ソフトボール6面、多目的広場1面				
	☆ 柳町スポーツ広場	柳町地先	サッカー 2面				
	☆ 松富スポーツ広場(上流部)	松富上組地先	多目的広場1面				
駿河区	☆ 東新田スポーツ広場	東新田地先	少年野球1面		清水総合運 動場は第1 月曜日も休 場(祝日の 場合は開場 し、その次 の平日を休 場する)	管理事務所 ☎334-5049	
	☆ 恩田原スポーツ広場	恩田原地内	ソフトボール2面、サッカー 1面				
清水区	☆ 清水総合運動場多目的グラウンド	清開二丁目1-1	ソフトボール1面 照明あり(有料)			清水総合運 動場は第1 月曜日も休 場(祝日の 場合は開場 し、その次 の平日を休 場する)	スポーツ振興課 ☎221-1071 管理事務所(交流センター) ☎344-3055
	☆ 清水草薙スポーツ広場	草薙350-1	野球1面(ソフトボール2面)				
	☆ 清水穴原スポーツ広場	穴原185-1	野球2面(ソフトボール4面、サッカー 2面)				
	☆ 清水長崎新田スポーツ広場	長崎新田207	サッカー1面(ソフトボール2面) 要照明料金(17時以降)				
	☆ 清水三保貝島スポーツ広場	三保4025-24	野球2面、ソフトボール2面				
	☆ 清水桜が丘公園スポーツ広場	桜が丘町300	ソフトボール2面 要照明料金(季節により変更あり)				
	☆ 富士川緑地公園スポーツ広場	蒲原向島地先	サッカー5面、野球1面、ソフトボール4面				
	☆ 富士川河川敷スポーツ広場	蒲原字地震山下地先	野球2面、ソフトボール2面、サッカー 2面、多目的広場				
☆ 由比川河川敷スポーツ広場	由比官有無番地	多目的広場1面 要照明料金(季節により変更あり)					

その他スポーツ施設

区	施設名	所在地	施設内容	利用時間・使用料等	問い合わせ
葵区	☆ 城北運動場	大岩町1-20	相撲場、運動広場、多目的室	午前9時～午後5時(季節により変更あり) 相撲場、多目的室有料/運動広場無料	管理事務所 ☎248-9416
	☆ 西ヶ谷総合運動場	西ヶ谷8-1	陸上競技場、野球場	午前9時～午後9時 有料	管理事務所 ☎296-1900
	☆ リバウエル井川スキー場	井川2629-190	スキーゲレンデ、そり専用ゲレンデ、レストハウス	リフト 午前8時30分～午後4時 有料 (運行日詳細は右記に問い合わせ)	管理事務所 ☎260-2316
	☆ 駿府城ラン・アンド・リフレッシュステーション	駿府町2-80	交流スペース、カフェスペース 更衣室(シャワー・ロッカー)	午前7時～午後9時 ひとり1回300円(更衣室利用)	管理事務所 ☎201-9200
駿河区	☆ 中島人工芝多目的 スポーツグラウンド	中島1711-1	全天候型ロングパイル人工芝 (サッカー、フットサルなど)	午前8時30分～午後5時30分 (季節により変更あり) 有料	スポーツ振興課 ☎221-1071
清水区	☆ 清水総合運動場	清開二丁目1-1	陸上競技場、アーチェリー場、 弓道場、武道場	午前9時～午後9時 有料	管理事務所 ☎334-5049
	☆ I A I スタジアム日本平	村松3880-1	サッカー	午前9時～午後9時 有料	管理事務所 ☎335-5111
	☆ 清水ナショナルトレーニング センター(J-STEP)	山切1487-1	センタービル(宿泊室など)、芝生 グラウンド2面、人工芝コート2面	午前9時～午後9時 有料	管理事務所 ☎371-9000
	☆ 清水蛇塚スポーツグラウンド	蛇塚30-5	芝生グラウンド2面	北グラウンド 午前9時～午後9時 有料 南グラウンド 午前9時～午後5時 有料 (季節により変更あり)	管理事務所 ☎336-3015
	☆ 清水庵原球場	庵原町3000	本球場、第2球場、会議室、室内練習場	午前9時～午後9時 有料	管理事務所 ☎361-1189
	☆ 清水長崎新田 スポーツ広場	長崎新田207	スポーツ交流センター (体育室、軽運動室、多目的室、和室)	午前9時～午後9時 有料	管理事務所 ☎344-3055 (交流センター)
	☆ 清水駅東口 クライミング場	島崎町219		午前9時～午後9時 有料	スポーツ振興課 ☎221-1071

観光施設

ふれあい健康増進館「ゆ・ら・ら」

葵区南沼上1379-1 ☎263-3456・☎267-0877

(休館日の問い合わせ先 スポーツ振興課 ☎221-1283)

- ◆ 利用時間…午前10時～午後9時(日曜・祝日は午後8時まで
7月20日～8月31日は午前9時開館)
- ◆ 休館日…毎週火曜日(祝日の場合は開館し、その次の平日
を休館する)、12月29日～1月3日
- ◆ 施設概要…温水プール、浴室、トレーニングルーム、リラクゼー
ションルーム、売店など
- ◆ 料金…1日使用券 大人1,010円 小人・満70歳以上510円

- ◆ 夜間使用券(午後5時以降)
……………大人500円 小人・満70歳以上250円
- ◆ 回数券(6回分)
……………大人5,050円 小人・満70歳以上2,550円
- ◆ 団体使用券(15人以上)…大人1人につき610円
小人・満70歳以上1人につき310円
- ◆ 3ヵ月使用券…大人12,220円 小人6,110円
(満70歳以上の方は、9,160円)
- ◆ 6ヵ月使用券…大人21,380円 小人10,690円
(満70歳以上の方は、15,270円)
- ◆ 年間使用券…大人37,680円 小人18,840円
(満70歳以上の方は、25,460円)
- ◆ ご利用にあたって
おむつの取れていない乳幼児は、キッズプールのみ利用ができ
ます。水遊び用紙おむつの上に水着を着用し、ご利用ください。

市内観光の情報

市民または県内外からの観光客に観光情報を提供しパンフレット、ガイドブックなどをお渡ししています。

観光・MICE推進課	☎221-1454・☎221-1312
するが企画観光局	☎251-5880・☎205-3639
するが企画観光局 清水事務所	☎388-9181・☎388-9182
総合観光案内所(JR静岡駅北口)	☎・☎253-1170
静岡駅観光案内所(JR静岡駅南口)	☎・☎252-4247
清水駅前観光案内所	☎・☎367-9613

市営温泉浴場

緑に囲まれた山あいの市営温泉浴場が利用できます。

◎梅ヶ島新田温泉浴場「黄金の湯」

葵区梅ヶ島5342-3 ☎・☎269-2615

- ◆営業時間…午前9時30分～午後5時30分(札止め 午後5時)
12月～3月は午前9時30分～午後4時30分(札止め 午後4時)
- ◆休業日…毎週月曜日(祝日の場合は翌平日)、
12月28日～1月1日
- ◆料金…1日 大人700円 小人300円

◎口坂本温泉浴場

葵区口坂本652 ☎・☎297-2155

- ◆営業時間…午前9時30分～午後4時30分(札止め 午後4時)
- ◆休業日…毎週水曜日(祝日の場合は翌平日)、12月29日～1月2日
- ◆料金…大人300円 小人100円

◎南アルプス赤石温泉「白樺荘」

葵区田代1110-5 ☎260-2021 ☎260-2010

- ◆利用時間…午前10時～午後6時(12月～3月は午前10時～午後5時)
- ◆休業日…温泉:毎週火曜日(祝日の場合は翌平日、8月・11月は無休)、
宿泊は無休
- ◆料金…温泉:大人510円 小人200円
宿泊:大人4,110円 小人2,050円
食事(夕食):1,850円 食事(朝食):1,030円
- ◆食事処…食堂

◎湯ノ島温泉浴場

葵区湯ノ島304-3 ☎・☎291-2177

- ◆営業時間…午前9時30分～午後4時30分(札止め 午後4時)
- ◆休業日…毎週木曜日(祝日の場合は翌平日)、12月29日～1月2日
- ◆料金…大人600円 小人300円
- ◆食事処…「玄国茶屋」 ☎291-2821

◎清水西里温泉浴場「やませみの湯」

清水区西里1449 ☎・☎343-1126

- ◆営業時間…午前9時30分～午後6時(平日)(札止め午後5時)
午前9時30分～午後7時30分(土日・祝日)
(札止め午後6時30分)
- ◆休業日…毎週月曜日(祝日の場合は翌平日)、12月29日～1月2日
- ◆料金…大人700円 小人300円
- ◆食事処…食堂

南アルプス井川オートキャンプ場

葵区田代449-2 ☎260-2322・☎260-2325

- ◆営業日時…4月第4土曜日～5月31日、7月1日～10月31日
- ◆入場料…大人300円(1泊、高校生以上)、小人100円(3歳以上)
- ◆サイト使用料…1区画 3,500円
- ◆主な施設…AC電源、コインシャワー、炊飯室、温泉風呂など
- ◆毎年4月1日より受付開始(要予約) 電話で現地管理事務所へ

リバウエル井川スキー場

葵区井川2629-190(市街地から車で1時間30分)

☎260-2316・☎260-2317

- ◆リフト運行日…春季 4月第4土曜日から5月までの土日祝日
夏季 7月第3土曜日から10月までの土日祝日
冬季 12月下旬から3月上旬までの毎日
- ◆営業時間…駐車場 午前8時～午後5時
リフト 午前8時30分～午後4時
- ◆主な施設…スキーゲレンデ、そり専用のゲレンデ(冬季のみ)、
レストハウス
- ◆利用料…リフト/大人1,040円 小人310円

用宗海岸海水浴場

観光・MICE推進課 ☎221-1421

7月中旬から8月中旬(予定)。トイレ、シャワーが利用できます。駐車スペースに限りがありますので、JRまたはバスをご利用ください。JR用宗駅より徒歩8分です。

三保真崎海水浴場

観光・MICE推進課 ☎221-1421

7月中旬から8月下旬(予定)
正面に富士山を一望しながら、波遊びを満喫できます。

三保内浜海水浴場

観光・MICE推進課 ☎221-1421

7月中旬から8月下旬(予定)
波が穏やかで周辺には博物館や釣りのポイントなどレジャースポットも点在しています。

日本平動物園

駿河区池田1767-6 ☎262-3251

<https://www.nhdzoo.jp>

- ◆飼育動物…哺乳類、鳥類、爬虫類等約150種700点
- ◆開園時間…午前9時～午後4時30分(入園午後4時まで)
- ◆休園日…毎週月曜日(祝日または、振替休日のときは翌平日)、
年末年始(12月29日～1月1日)
- ◆入園料…個人 一般620円 小・中学生150円
団体 一般500円 小・中学生120円(有料入園者20人以上)
年間パスポート 一般2,510円 小・中学生610円
※静岡市内に居住し、又は通学する小・中学生は子どもカードなどの公的な証明書の原本提示(写し不可)で無料
※障害者手帳・療育手帳所持者は、手帳の原本提示(写し不可)で本人及び介助者1名無料
※静岡市内在住の70歳以上の方はシルバーカード又は住所及び年齢がわかる公的な証明書の原本提示(写し不可)で無料
- ◆駐車場…約1,000台/普通車(1回)620円 バス(1回)1,570円

清水森林公園「やすらぎの森」

清水区西里 <https://www.city.shizuoka.lg.jp/yasuragi/>
(アクセス・キャンプ場予約方法等)

- ◆黒川キャンプ場(1か月前から受付)
清水森林公園 管理センター ☎395-2999
受付:午前9時～午後5時
休館日:月曜日(祝日の場合は翌平日)
年末年始(12月29日～1月5日)
- ◆食事処「たけのこ」 ☎395-2295
営業:4月～10月 午前11時～午後2時
11月～3月 午前11時～午後1時30分
休業日:月曜日(祝日の場合は翌平日)、年末年始(12月27日～1月5日)
- ◆地場産品加工販売施設「笑味の家」 ☎395-2229
営業:4月～10月 午前10時～午後4時
11月～3月 午前10時～午後3時
休業日:月曜日(祝日の場合は翌平日)、年末年始(12月31日～1月5日)
- ◆西里温泉浴場「やませみの湯」
営業:平日/午前9時30分～午後6時(札止め午後5時)
土日・休日/午前9時30分～午後7時30分
(札止め午後6時30分)
休業日:月曜日(祝日の場合は翌平日)、12月29日～1月2日

日影沢親水園「魚魚の里」

葵区梅ヶ島5036-2 ☎269-2380

- ◆主な内容…釣り、つかみ取り、やまめ料理、バーベキュー等食体験
- ◆営業時間…◇釣池/午前10時～午後5時(10月～6月は午後4時まで)
◇食体験/要問合せ
- ◆休業日…毎週月曜日(祝日の場合は翌平日)
- ◆料金…◇釣り/1人1回2,000円(4匹まで)
◇つかみ取り/500g 3,000円(約6匹)、
1,000g 5,000円(約12匹)
◇食体験/要問合せ

駿府楽市

葵区黒金町47(JR静岡駅「アスティ静岡」内) ☎251-1147
<https://www.sunpurakuichi.co.jp/rakuichi/>

- ◆展示販売品内容(一部抜粋)
……………駿河竹千筋細工、駿河指物、駿河漆器、駿河蒔絵、駿河和染、
木製履物、井川メンパ、民芸品、地酒、静岡茶、わさび漬けなど
- ◆営業時間…午前9時～午後9時(1月1日のみ休業)

駿府匠宿

駿河区丸子3240-1 ☎256-1521
<https://takumishuku.jp/>

- ◆施設のご案内
……………匠宿伝統工芸館、体験工房、キッズスペース、ギャラリー「Teto Teto」、カフェ「HACHI&MITSU」、オープンキッチン「棟と梁」
- ◆体験の種類
……………駿河竹千筋細工、駿河指物、駿河漆器、駿河和染、
木製履物、陶芸、レーザー加工、サンドブラスト等
- ◆開場時間…午前10時～午後7時
- ◆休場日…月曜日、年末年始(12月30日～1月1日)

清水港船宿記念館

清水次郎長の船宿「末廣」

清水区港町一丁目2-14 ☎・☎351-6070

- 船宿「末廣」は、明治19年に清水次郎長が清水波止場に開業した船宿を復元した資料館です。
- ◆開館時間…午前10時～午後6時
 - ◆休館日…毎週月曜日(休日の場合は翌平日)、12月29日～1月3日
 - ◆入館料…無料

西園寺公望公別邸 興津坐漁荘

清水区興津清見寺町115 ☎・☎369-2221

- 戦前、最後の元老として政界で活躍した西園寺公望公が晩年過ごした別荘を忠実に復元したものです。
- ◆開館時間…平日 午前10時～午後5時
土日・休日 午前9時30分～午後5時30分
 - ◆休館日…毎週月曜日(休日の場合は翌日)、
12月29日～1月3日
 - ◆入館料…無料

東海道由比宿交流館 由比本陣記念館「御幸亭」

清水区由比297-1 ☎375-5166

- 由比宿本陣跡にある観光案内所を備えた交流館と明治天皇がご小休された離れ座敷を復元した「御幸亭」です。
- ◆開館時間…午前9時～午後5時(御幸亭の入館は午後4時30分まで)
 - ◆休館日…毎週月曜日(休日の場合は翌平日)、12月28日～1月4日
 - ◆入館料…大人150円 小人50円(御幸亭)
 - ◆無料駐車場有り

都市山村交流センター 「わらびこ」「安倍ごころ」

わらびこ 葵区大原1834 ☎270-1501・☎270-1502
安倍ごころ 葵区牛妻2352 ☎294-2501・☎294-2502

都市山村交流センターは、中山間地域の良さや特徴を体験できる講座・イベントの開催のほか、休憩などの憩いの場としても利用できます。

交流室・体験学習室があり、「わらびこ」には浴室が、「安倍ごころ」には、安倍川流域の情報を盛り込んだジオラマ施設等があります。

- ◆利用時間…午前9時～午後5時
- ◆休館日…月曜日・第4火曜日(祝日の場合は翌平日)、
年末年始(12月28日～1月4日)

清沢ふるさと交流施設 「きよさわ里の駅」

葵区相俣200 ☎・📠295-3783

国道362号を市街地から北に18kmの清流黒保川沿いの緑豊かな清沢地区にあります。

- ◆営業時間…午前9時～午後4時
- ◆休館日…月曜日(祝日の場合は翌平日)、
年末年始(12月29日～1月3日)
- ◆主な内容…交流体験室、清沢情報デスク、食事、農林産物加工販売

高山・市民の森

葵区水見色

《問合せ》中山間地振興課 ☎294-8807・📠278-3908

「散策の森」や「遊びの森」など8つのゾーンから成り、四季折々の自然を楽しむことができます。

- ◆学習展示施設
……森林や林業のこと、高山・市民の森の魅力など様々な情報を紹介しています。
- ◆開館時間…午前9時～午後4時(11月～2月は午後3時まで)
- ◆休館日…第2・4月曜日(休日の場合は開館)、
年末年始(12月26日～1月5日)

杉尾はなのき展望休憩所

葵区杉尾73-29 ☎・📠295-3515

国道362号沿いの標高約750m、市街地から約28km、車で約1時間の所にある展望休憩所です。

- ◆営業時間…午前10時～午後4時(10月1日～3月31日は午後3時まで)
- ◆休所日…火曜日及び木曜日、年末年始(12月29日～1月3日)
- ◆主な内容…トイレ、休憩所、食事、農林産物加工販売

文化施設など

静岡市民文化会館

葵区駿府町2-90 ☎251-3751・📠251-9219

<https://www.scch.shizuoka-city.or.jp/>

- ◆開館時間…午前9時～午後9時30分
- ◆休館日…月曜日(休日のときはその翌日)、
年末年始(12月28日～1月4日)
- ◆利用申請…窓口にて
 - ◇ホール(大1,968席、中1,170席、他に車椅子用スペース有)
利用日の1年前にあたる月の初日から1か月前まで受付
 - ◇展示室(A・B・C展示室)
利用日の1年前から1か月前まで受付
 - ◇大会議室、第1～6会議室
利用日の6か月前から10日前まで受付
 - ◇リハーサル室
利用日の1か月前から10日前まで受付
- ◆市民文化会館前駐車場の利用案内
 - ◇利用時間/午前8時30分～午後10時
(入庫は午後9時まで)
 - ◇休業日/12月28日～1月4日
 - ◇駐車料金/30分100円
夜間時間外駐車料金1,380円
 - ◇車両制限/長さ5.25m以下、幅2.00m以下、
高さ2.00m以下(積載物含む)、2輪車以外

静岡市清水文化会館マリナート

清水区島崎町214 ☎353-8885・📠353-8111

<https://www.marinart.jp/>

- ◆開館時間…午前9時～午後10時
- ◆休館日…月曜日(休日のときはその翌平日)、
年末年始(12月28日～1月4日)
- ◆利用申請…窓口にて(メール、ファックス、郵送可)
 - ◇ホール(大1,513席、小292席、他に車椅子用スペース有)
利用日の1年前にあたる月の初日から1か月前まで
 - ◇リハーサル室
利用日の3か月前から前日まで
 - ◇練習室(1・2)
利用日の3か月前から前日まで
 - ◇ギャラリー
利用日の1年前にあたる月の初日から1か月前まで

静岡音楽館AOI

葵区黒金町1-9 ☎251-2200・📠253-3322

<https://www.aoi.shizuoka-city.or.jp/>

- ◆開館時間…午前9時～午後9時30分
- ◆休館日…毎週月曜日(休日のときはその翌平日)、
年末年始(12月28日～1月4日)
- ◆利用申請…窓口にて
 - ◇ホール(618席、車椅子用10席、難聴者対応用95席含む)
使用日の1年前の月の初日から1か月前まで受付
 - ◇講堂(椅子席時300席 机席時180席)
使用日の6か月前の月の初日から10日前まで受付
 - ◇リハーサル室
使用日の3か月前の月の初日から10日前まで受付

静岡科学館る・く・る

駿河区南町14-25(エスパティオ8～10階)

☎284-6960・📠284-6988

<https://www.rukuru.jp/>

- ◆開館時間…午前9時30分～午後5時(最終入館午後4時30分まで)
- ◆休館日…毎週月曜日(休日のときはその翌日)及び年末年始(12月29日～1月3日)、その他臨時休館あり
- ◆入館料…◇大人(15歳以上)
一般520円、団体(20人以上)410円、
年間パスポート3,140円
◇小・中学生
市内在住通学 静岡市子どもカード提示で無料
市外一般120円、市外団体(20人以上)100円、
年間パスポート780円
※未就学児は無料
※身体障害者手帳・療育手帳・精神障害者保健福祉手帳所持者は、手帳の提示で本人及び介助者1名無料
※静岡市内在住の70歳以上の方はシルバーカード
又は住所及び年齢がわかる証明書の提示で無料

こどもクリエイティブタウンま・ある

清水区辻一丁目2-1(えじりあ3・4階)

☎367-4320・📠367-4330

<https://maaru-ct.jp/>

- ◆開館時間…午前9時30分～午後5時30分(最終入場午後5時まで)
- ◆休館日…毎週水曜日(休日のときはその翌日)及び年末年始(12月29日～1月3日)
- ◆入館料…◇大人(18歳以上)1日310円・期間入館(1年間)1,570円、高校生以下無料
※障害者手帳・療育手帳等の所持者は手帳の提示で本人及び介助者1名無料

静岡市東海道広重美術館

清水区由比297-1 ☎375-4454・☎375-5321
<https://tokaido-hiroshige.jp/>

- ◆開館時間…午前9時～午後5時(入館は午後4時30分まで)
- ◆休館日…毎週月曜日(休日の時はその翌平日)
年末年始(12月28日～1月4日)
- ◆入館料…一般 520円(個人)、大学生・高校生 310円(個人)
小学生・中学生 130円(個人)
一般 410円(団体)、大学生・高校生 250円(団体)
小学生・中学生 100円(団体)
※静岡市内に居住し、又は通学する小・中学生は
証明書提示で無料
※障害者手帳・療育手帳所持者は、手帳の提示で
本人及び介助者1名無料
※静岡市内在住の70歳以上の方はシルバーカード
又は住所及び年齢がわかる証明書の提示で無料
- ◆無料駐車場有り

静岡市美術館

葵区紺屋町17-1(葵タワー3階)☎273-1515・☎273-1518
<https://shizubi.jp/>

- ◆開館時間…午前10時～午後7時(展示室入場は午後6時半まで)
- ◆休館日…毎週月曜日(休日のときはその翌日)、
年末年始(12月28日～1月4日)
- ◆入館料…展覧会により異なる
交流ゾーン、ショップ利用は無料

静岡市民ギャラリー

葵区追手町5-1(市役所静岡庁舎本館1階) ☎221-1017
https://www.city.shizuoka.lg.jp/000_002244.html

- ◆開館時間…午前10時～午後6時(入館は午後5時40分まで)
- ◆休館日…毎月第3月曜日(休日のときはその翌平日)、
年末年始(12月29日～1月3日)、臨時休館日あり
- ◆貸展示室申込方法
◇受付期間/利用希望日の6か月前の当日
(休館日にあたるときはその翌日)から1か月前まで
◇受付時間/午前10時～午後5時(休館日を除く)
◇受付場所/市役所静岡庁舎本館1階
市民ギャラリー事務室にて

中勤助文学記念館

葵区新聞1089-120 ☎・☎277-2970
https://www.city.shizuoka.lg.jp/000_002241.html

作家中勤助氏が実際に暮らした場所を「中文学」の記念碑として位置付け記念館として開館したもので、中氏に関する資料が展示されています。

- ◆開館時間…午前10時～午後5時
- ◆休館日…毎週月曜日(祝日を除く)
祝日の翌日(土・日曜の場合を除く)
年末年始(12月26日～1月5日)
- ◆入館料…無料

芹沢銈介美術館

駿河区登呂五丁目10-5 ☎282-5522・☎282-5510
<https://www.seribi.jp/>

- ◆開館時間…午前9時～午後4時30分
- ◆休館日…毎週月曜日(休日を除く)、祝日の翌日、年末年始、
展示替え期間中
- ◆観覧料…一般420円、高校生・大学生260円、小・中学生100円
30人以上の団体は一般370円、高校生・大学生200円、
小・中学生80円
※静岡市内に居住、又は通学する小・中学生は
証明書提示で無料
※身体障害者手帳・療育手帳・精神障害者保健福祉手
帳所持者は、手帳の提示で本人及び介助者1名無料
※静岡市内在住の70歳以上の方はシルバーカード
又は住所及び年齢がわかる証明書の提示で無料

芹沢銈介美術館・登呂博物館共通券

芹沢銈介美術館と登呂博物館の両方をご覧いただけるお得な共通券も有ります。

共通券個人		共通券団体(30名以上)	
一般	(通常期) 580円 特別展開催 期は別料金	一般	(通常期) 460円 特別展開催 期は別料金
高校生・大学生	360円	高校生・大学生	280円
小・中学生	120円	小・中学生	90円

※いずれかが休館中の場合は販売しません

登呂博物館

駿河区登呂五丁目10-5 ☎285-0476・☎287-1466
<https://www.shizuoka-toromuseum.jp/>

- ◆開館時間…午前9時～午後4時30分
- ◆休館日…毎週月曜日(休日を除く)、祝日の翌日、年末年始
- ◆観覧料…一般300円、高校・大学生200円、小・中学生50円、
30人以上の団体は一般220円、高校・大学生150円、
小・中学生40円
※特別展開催中は別料金
※静岡市内に居住し、又は通学する小・中学生は
証明書提示で無料
※障害者手帳・療育手帳所持者は、手帳の提示で
本人及び介助者1名無料
※静岡市内在住の70歳以上の方はシルバーカード
又は住所及び年齢がわかる証明書の提示で無料
※芹沢銈介美術館との共通券があります。
- ◆施設概要…◇1階/弥生体験展示室、交流ホール、図書・情報コーナー
◇2階/常設展示室、特別企画展示室

旧エンバーソン住宅

駿河区池田2864-52(池田山自然公園内)
《問合せ》文化財課 ☎221-1066・☎221-1451

カナダから来静したキリスト教宣教師ロバート・エンバーソン氏の自宅として明治37年に建てられた静岡市内に現存する数少ない明治期の西洋建築物です。市の指定有形文化財。

- ◆開館時間…午前9時～午後4時30分
- ◆開館日…毎週土曜日・日曜日と休日
(12月26日～1月5日は休館)
- ◆入館料…無料

旧マッケンジー住宅

駿河区高松2852 ☎・📠237-0573

静岡市で福祉事業に貢献し、名誉市民第1号となったエミリー・M・マッケンジー夫人の旧宅で本市に残る数少ない戦前の洋館の一つです。ウィリアム・M・ヴォーリズの設計。国の登録有形文化財。

- ◆開館時間…午前9時～午後4時30分
- ◆休館日……毎週月曜日(休日の場合を除く)
祝日の翌日(土・日曜日を除く)
年末年始(12月26日～1月5日)
- ◆入館料……無料

小池邸

清水区由比寺尾464-9 ☎376-0611

明治期に建てられた東海道名主の館で、江戸期の民家の風情を楽しめる建物です。国の登録有形文化財。

- ◆開館時間…午前9時30分～午後4時30分、11月～翌2月は午後4時まで
- ◆休館日……毎週月曜日(休日の場合を除く)
祝日の翌日(土・日曜日を除く)
年末年始(12月26日～1月5日)
- ◆入館料……無料

静岡市文化財資料館

葵区宮ヶ崎町102(静岡浅間神社境内) ☎・📠245-3500

- ◆開館時間…午前9時～午後4時30分
- ◆休館日……毎週月曜日(休日の場合を除く)、祝日の翌日(土・日曜日を除く)、年末年始(12月26日～1月5日)
- ◆入館料……一般200円、小・中学生50円
※静岡市内に居住し、又は通学する小・中学生は証明書提示で無料
※障害者手帳・療育手帳所持者は、手帳の提示で本人及び介助者1名無料
※静岡市内在住の70歳以上の方はシルバーカード又は住所及び年齢がわかる証明書の提示で無料

埋蔵文化財センター

清水区横砂東町33-2 ☎・📠367-9436

発掘調査で出土した埋蔵文化財を整理、保管する施設です。また、各時代の出土遺物、東山田古窯跡の立体剥ぎ取り遺構や三池平古墳の模型等を展示しています。

- ◆展示施設公開時間
……………午前9時～午後4時30分
- ◆休館日……毎週土曜日、毎月第2・4・5日曜日・休日、
年末年始(12月29日～1月4日)
※催事期間中は臨時開館もあります。
- ◆入館料……無料

用宗漁港

駿河区用宗・広野

☎問合せ>>水産漁港課 ☎354-2184・📠353-4540

シラス漁を中心とした沿岸漁業の生産基地です。

都市住民とのふれあいを図る漁港として、広野海岸公園及びプレジャーボートを収容する用宗フィッシャリーナを整備するなど、海・人・漁業・海洋レクリエーションと一体化した都市型漁港づくりを進めています。

由比漁港

清水区由比今宿

☎問合せ>>水産漁港課 ☎354-2184・📠353-4540

日本では駿河湾でしか行われていない、サクラエビ漁の拠点です。その他にも、シラス漁や定置網漁業などが行われています。漁港内には、由比港漁業協同組合が運営する直売所等があります。

静岡市中央卸売市場

葵区流通センター1-1 ☎263-3401・📠264-1343

https://www.city.shizuoka.lg.jp/000_000419.html

静岡市中央卸売市場は、静岡市及びその周辺の地域における生鮮食料品等の円滑な流通を確保し卸売を行うために開設された市場です。安心安全な生鮮食料品等の取引の適正化と流通の円滑化を図り、市民等の生活の安定に資することを目的としています。

市場の見学ができます。詳しくは電話でのお問い合わせ又は上記ホームページをご覧ください。

旧五十嵐邸

清水区蒲原三丁目23-3 ☎・📠385-2023

大正期以前に建てられた町家造りの建築物を、当主の五十嵐準氏が歯科医院を開業するにあたり、大正3年に洋風に改築。その後、何度か増築し現在の形となりました。平成12年に在来の町家の特徴を残しながら、外観が洋風というユニークな点が評価され、国の登録有形文化財となりました。

- ◆開館時間…午前9時30分～午後4時30分、11月～翌2月は午後4時まで
- ◆休館日……毎週月曜日(休日の場合を除く)
祝日の翌日(土・日曜日を除く)
年末年始(12月26日～1月5日)
- ◆入館料……無料

お休み処

清水区蒲原三丁目25-3 ☎・📠385-7111

江戸時代後期の旅籠「和泉屋」の建物の一部で、現在では、間口4間の鈴木家と2間弱のお休み処に分けられています。江戸時代の旅籠の雰囲気や今に伝える建物です。国の登録有形文化財。

- ◆開館時間…午前9時30分～午後4時30分、11月～翌2月は午後4時まで
- ◆休館日……毎週月曜日(休日の場合を除く)
祝日の翌日(土・日曜日を除く)
年末年始(12月26日～1月5日)
- ◆入館料……無料

ラベック静岡(北部勤労者福祉センター)

葵区本通七丁目11-9 ☎251-2315・☎251-2127

勤労者やその他一般市民の文化教養の向上、健康増進と余暇利用の充実を目的とする施設です。

- ◆開館時間…午前10時～午後10時
- ◆休館日…毎月第2・4・5日曜日、祝日、年末年始(12月28日～1月5日)
※駐車場が少ないので、公共交通機関をご利用ください。
- ◆施設概要…多目的室、研修室、日本間、O A ルーム、トレーニング場、フィットネス場

来・て・こ2階(南部勤労者福祉センター)

駿河区小鹿二丁目25-45 ☎202-4300・☎285-2605

勤労者その他一般市民の文化教養の向上、健康の増進及び余暇利用の充実を図るための施設です。

- ◆開館時間…午前9時～午後9時30分
- ◆休館日…日曜日、年末年始(12月28日～1月5日)
- ◆施設概要…トレーニングルーム、フィットネスルーム、O A ルーム、情報交流室

清水テルサ(東部勤労者福祉センター)

清水区島崎町223 ☎355-3111・☎355-3112

清水区にある複合施設です。ホールなどの貸館、フィットネスなどの健康増進施設を中心に勤労者と地域の皆様にご活用いただける施設です。

- ◆開館時間…午前8時30分～午後10時
※貸館は午前9時～午後9時
※プール、トレーニングルームは午前10時～午後10時
- ◆休館日…毎月第2・4月曜日(祝日の場合は翌日)、
年末年始(12月29日～1月3日)
※プール、トレーニングルームは、毎週月曜日(祝日の場合は翌日)及び年末年始が休みです。
- ◆施設概要…◇1階/テルサホール
◇3・4階/プール・トレーニングルーム
◇5階/和室・茶室、リハーサル室、音楽練習室
◇6階/研修室、コンピュータールーム
◇7階/会議室
◇8階/レストラン ※4月現在休業中

静岡市治水交流資料館「かわなび」

駿河区大谷二丁目24-11 ☎237-1322・☎237-1336

静岡市内の治水対策事業や過去の水害についての学びの場を提供し、市民の皆様の防災意識の向上を促し、災害に強いまちづくりの推進を図ることを目的とした施設です。

- ◆開館時間…午前9時～午後4時30分(最終入館時間午後4時)
- ◆休館日…毎週月曜日(祝休日の場合は開館し、翌日以降の最初の平日が休館)
年末年始(12月27日～1月4日)
- ◆施設概要…◇1階/巴川シアター
◇2階/巴川データベース、多目的スペース
- ◆入館料…無料

産学交流センター(B-nest)

葵区御幸町3-21 ペガサート6階・7階

☎275-1655・☎275-1656

- ◆開館時間…午前9時30分～午後10時
- ◆休館日…日曜日、休日、年末年始(12月28日～1月5日)
- ◆施設概要…◇6階/情報提供コーナー、専門相談員コーナー、プレゼンテーションルーム、演習室、事務室、創業者育成室
◇7階/会議室、演習室、団体専用室、市制度融資受付窓口

静岡市文化・クリエイティブ産業振興センター(CCC)

葵区七間町15-1(上下水道庁舎1・2階)

☎205-4750・☎260-4550

- ◆開館時間…午前10時～午後9時
- ◆休館日…月曜日、年末年始(12月29日～1月3日)
- ◆施設概要…◇1階/事務室、ギャラリー1
◇2階/ギャラリー2、試作・創作室、多目的ルーム、交流研修ルーム

清水産業・情報プラザ

清水区相生町6-17 ☎355-5400・☎352-7817

- ◆開館時間…平日:午前9時～午後9時 土日:午前9時～午後5時
- ◆休館日…第3日曜日、祝日、年末年始(12月29日～1月3日)
- ◆施設概要…◇1階/多目的ホール
◇2階/無線LANコーナー、相談コーナー
◇3階/研修室、会議室
◇6・7階/創業者育成室
- ◆駐車場…プラザ東側1階(警備室で受付)

港湾会館清水日の出センター(清水マリンビル)

清水区日の出町9-25 ☎353-2311・☎353-2312

- ◆開館時間…午前9時～午後9時
- ◆休館日…年末年始(12月29日～1月3日)
- ◆施設概要…◇1階/多目的ホール
◇3・4階/静岡県清水港管理局
◇5・6階/大・中・小会議室、和室
◇7階/展示室
◇別館(清水区港町二丁目10-1浪漫館14階)/展示場

駿府城公園

駿府城公園二ノ丸施設管理事務所
☎251-0016

◎東御門・巽櫓(ひがしごもん・たつみやぐら)

- 開館時間…午前9時～午後4時30分(最終入館は午後4時)
- 休館日…月曜日(祝日・休日の場合は開館)、
年末年始(12月29日～1月3日)
- 入館料…大人200円 小・中学生50円

◎紅葉山庭園(もみじやまていえん)

- 開園時間…午前9時～午後4時30分(最終入館は午後4時)
- 休園日…月曜日(祝日・休日の場合は開園)、
年末年始(12月29日～1月3日)
- 入園料…大人150円 小・中学生50円

◎茶室「雲海・静月庵(うんかい・せいげつあん)」

茶会はもとより伝統文化の継承や振興を図るための研修・会議・会合等や各種催事等にご利用できます。

- 開室時間…午前9時～午後9時(要予約)
- 休室日…月曜日(祝日・休日の場合は開室)、
年末年始(12月29日～1月3日)

◎坤櫓(ひつじさるやぐら)

- 開館時間…午前9時～午後4時30分(最終入館は午後4時)
- 休館日…月曜日(祝日・休日の場合は開館)、
年末年始(12月29日～1月3日)
- 入館料…大人100円 小・中学生50円
- ◎駿府城公園3施設共通券…大人360円 小・中学生120円

あさはた緑地交流広場

あさはた緑地センターハウス ☎295-5165

麻機遊水地の豊かな自然を生かして整備された緑地です。初春の河津桜や初夏のハスを初め、一年を通じて市民に憩いを提供します。どんな方も楽しく遊べるインクルーシブ遊具は市内で初めて設置されました。管理職員が常駐していますのでお気軽に声をかけてください。(駐車場100台)

- 開園時間…午前7時～午後9時
(センターハウス午前9時～午後5時)

清水船越堤公園

都市計画事務所 ☎354-2273

桜の名所で知られる船越堤一帯の自然を生かした、総合公園です。イベント広場、茶室、トリム広場、天文台などがあります。(駐車場80台)

茶室は、有料で貸し出します。利用日の1週間前までに、都市計画事務所公園係までお問い合わせください。

清水日本平運動公園

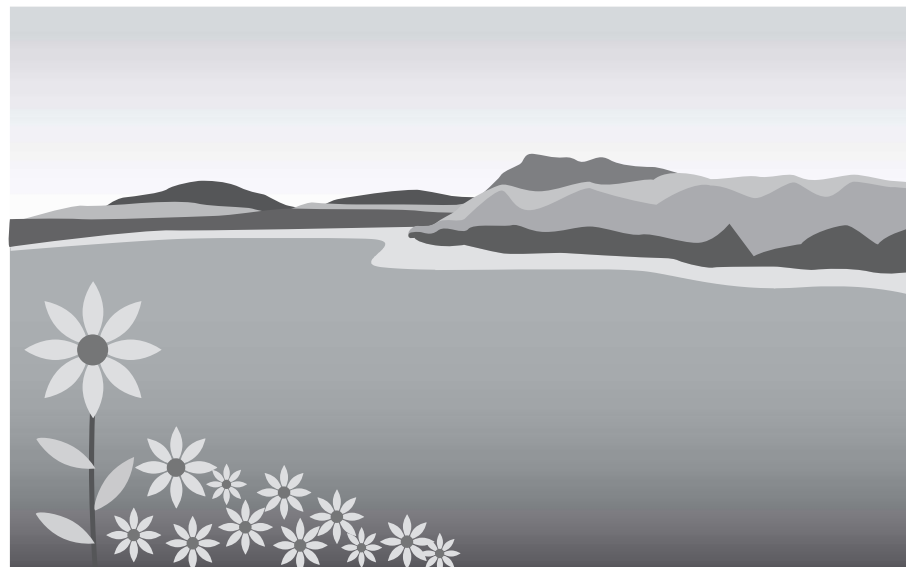
アイスタ	管理事務所	☎335-5111
テニスコート	庭球場事務所	☎336-2611
その他	都市計画事務所	☎354-2273

清水エスパルスのホームスタジアムであるIAIスタジアム日本平を含む、総合運動公園。テニスコート、BMXコース、子供広場、多目的広場があります。

園芸市

緑地政策課 ☎221-1249

春と秋の2回、園芸市を開きます。植木、花木、草花の販売や緑化講習会の開催など。



競輪の運営

◎公営競技事務所

駿河区小鹿二丁目9-1 ☎283-3200

◆開催日

- (1) 静岡市営の開催は年間49日
- (2) 特別競輪等の場外車券発売は年間200日程度

◆開門と発売開始

- (1) 静岡市営開催の開門は午前10時15分頃です。(時間は変更する場合があります)
- (2) 場外開催の開門時間は、開催場のスケジュールにより随時変更しますが、静岡市営開催とほぼ同じです。

◆払い戻し

- (1) 開催中…第1レース発売開始から最終レース終了後10分まで。
- (2) 非開催日…正面入場口横の払戻所にて午前9時30分～午後3時30分まで行っています。なお、土・日曜日と祝日及び12月29日～1月3日は払い戻しは行っていないのでご注意ください。
- (3) 有効期限…的中車券の有効期限はレースの翌日から起算して60日です。

◆競輪情報案内(テレホンサービス)

- (1) 開催案内・レース結果
静岡競輪 2車単・3連単 ☎0180-995-800
他の賭式 ☎0180-995-801
- (2) 実況放送…☎0180-995-804
- (3) インターネット情報
<https://www.shizuoka38.jp>

静岡ヘリポート

◎静岡ヘリポート管理事務所

葵区諏訪8-10 ☎265-5500

静岡ヘリポートは災害発生に備え、地上交通を補う新たな交通手段として、また高速交通時代への対応を目的として、本県で初めて開港した公共用ヘリポートです。

ヘリコプターを利用して、消防防災活動、報道取材、航空写真、人員・物資輸送、薬剤散布などを実施することができます。



市議会

ホームページ

https://www.city.shizuoka.lg.jp/000_000260.html

市議会には、定期的に開かれる定例会と必要に応じて開かれる臨時会があります。定例会は、2・6・9・11月の年4回です。

◎調査法制課 電話221-1481・FAX251-9213

◆市議会だより

市議会の活動状況を広くお知らせするため、定例会ごと年4回、「しずおか市議会だより」を広報しずおかと合冊で発行し、自治会・町内会を通じて各家庭にお届けしています。各区役所の総合案内や各生涯学習センター・交流館・各市立図書館など主な公共施設にも置いてあります。

また、視覚障がいのある方で希望者には、「点字版」や「カセットテープまたはデジCD」による市議会だよりをお届けしています。

◆傍聴

本会議や委員会などは、原則公開されており、簡単な手続きで傍聴できます。

◇本会議の傍聴（定員90名）

受付場所：静岡庁舎本館4階

開会時刻（通常午前10時）の30分前から先着順で行います。

◇委員会等の傍聴（定員 6名）

受付場所：静岡庁舎本館3階

開会時刻（通常午前10時）の30分前から先着順で行います。

◆インターネット中継

本会議の様子を、生中継と録画中継で配信しています。

◎議事課 電話221-1159・FAX251-9213

◆会議録の閲覧

本会議録は、各市立図書館・市政情報コーナーまたは市議会ホームページで、委員会記録は、市政情報コーナーまたは市議会ホームページで閲覧できます。

◆請願・陳情

市政について、議会への要望がある場合は、請願書（市議会議員の紹介が必要）や陳情書を提出することができます。提出日、要旨、提出者の住所・氏名を自署、または記名・押印の上、議長あて提出してください。

請願書等の詳しい書き方は市議会ホームページをご覧ください。

情報公開・個人情報の開示等

◎各区役所地域総務課

葵 区	☎221-1488・☎221-1104
駿 河 区	☎287-8697・☎287-8709
清 水 区	☎354-2170・☎351-2007

◆情報公開

市では、情報公開条例に基づき、市民参加による開かれた市政を推し進めるため、情報公開制度の適正な運用に努めています。この制度は市民の皆さんの請求に応じて、市の保有している公文書を公開するものです。

市民に限らず、だれでも市が保有している公文書の公開を請求することができます。

◆個人情報の開示等

市では、個人情報保護条例に基づき、個人情報の保管・利用・収集をするときは、事務の目的に必要な範囲内で適正に行い、法令等に基づく場合などを除いては、収集・利用・提供の制限をするなど、個人情報の適正な管理に努めています。

また、だれでも、市が管理している文書やコンピュータなどに記録されている自己に関する個人情報について、開示、訂正又は削除を請求することができます。

◆情報公開及び個人情報開示等の請求窓口

請求手続は各区役所のほか、情報公開については静岡市ホームページ（電子申請）からもご利用になれます。

請求のための費用はかかりませんが、写しが必要なときは、実費をいただきます。

広報

◎広報課

☎221-1021・☎252-2675

◆広報しずおか「静岡気分」

毎月1回発行。自治会・町内会を通じて各家庭に配布しています。また、各区役所の総合案内や各生涯学習センター・交流館、各市立図書館など主な公共施設、市内の郵便局(葵区、駿河区)などにも置いてあります。

◆広報しずおか点字版

視覚障がいのある人で希望者に、『広報しずおか』全文版と縮訳版を毎月1回発行し、ご家庭までお届けしています。

◆声の広報しずおか

視覚障がいのある人で希望者に、『広報しずおか』を録音したカセットテープまたはデジCDを、毎月1回ご家庭までお届けしています。

◆しずおか中部5市2町イベントニュース「GO TO」

静岡市、島田市、焼津市、藤枝市、牧之原市、吉田町、川根本町のイベントを掲載した情報紙を発行し、新聞折込などでお届けしています。

◆ホームページ

<https://www.city.shizuoka.lg.jp/>

静岡市の概要、市長メッセージから、くらしの情報、緊急災害情報まで市に関する情報が満載です。電子申請や申請書のダウンロードなどもできます。また、音声読み上げや外国語※にも対応しています。

※英語、中国語、韓国語、スペイン語、ポルトガル語(自動翻訳システムによる機械翻訳)

◆広報ビデオ番組

◇ケーブルテレビ(トコちゃんねる静岡)/

○地上デジタル11ch

111チャンネル 月～金曜日 午前8時5分～

112チャンネル 月～金曜日 午前9時00分～ /
午後1時5分～

○地上デジタル12ch

121チャンネル 月～金曜日 午後7時30分～

※番組編成により、放送時間等が変更となる場合があります

◇インターネット 市ホームページ、YouTubeで動画配信

◆ラジオ

市からのお知らせを、5分番組で放送しています。

◇FM-Hi!(シティエフエム静岡)/

毎週月～金曜日の午前8時24分～、午後5時54分～

毎週土曜日、午後0時14分～

毎週日曜日、午前9時30分～

◇マリパル(エフエムしみず)/

毎週月～金曜日の午前7時50分～、午前11時50分～、午後5時54分～、(祝日等の場合は、午後5時54分～1回)

毎週土・日曜日の午前9時54分～

広聴

◎広報課

☎221-1354・☎221-1487

◆市政出前講座「市って?知って!!静岡市」

市の職員が地域に出向き、市政の様々な分野の取り組みについてお話しをします。約130講座のメニューを用意していますのでご利用ください。

募集・申込方法は、「広報しずおか」「静岡市ホームページ」に掲載します。

◆市民意識調査

市政に対する市民の皆さんの意識、要望を把握し、市政運営の参考とすることを目的に、毎年1回18歳以上の市民3,000人の方を無作為に選んで調査を行います。調査用紙が届いた方は、ご協力をお願いします。

◆市政アンケートモニター

インターネットを活用し、市が依頼したアンケートに回答いただくアンケートモニター事業を行っています。任期は、約1年間で、市民150名の方に委嘱します。募集・申込方法は「広報しずおか」「静岡市ホームページ」などに掲載します。

◆市政への意見・提案(市民の声)

市政に対する意見や提案等は、電話・手紙・FAX・Eメール等で受け付けています。お寄せいただいたご意見等は、担当課に送付し対応します。

また、各区役所及び支所に「市政への提案ポスト」を設置してありますのでご利用ください。

◆コールセンター

◎市役所いつでも電話サービス

☎200-4894 ☎200-4895

市民の皆さんからの様々な問い合わせに年中無休で電話・FAX・メールで対応しています。(午前8時～午後8時、FAX・メールは24時間受付)

<https://call.city.shizuoka.jp/>