

令和5年5月8日（月）静岡市（南部・北部）大雨に係る被害状況等報告

静岡市危機管理総室

1 対応期間 令和5年5月8日（月）3時42分～

2 雨量・警報

- (1) 雨量 市内最大累加降水量 6日20時～ 静岡市北部大川（国） 222mm
 1時間最大降水量 8日1時～2時 静岡市南部 能島 32mm
 ※気象台アメダス累加降水量（駿河区曲金） 7日2時～ 133mm

(2) 警報等

日	時間	気象情報	市民への広報
8日	03:42	静岡市南部・北部 大雨警報 発表	同、メ、ラ、ポ
〃	07:19	静岡市南部・北部 大雨警報 解除	メ、ポ

同：同報無線、メ：市民メール、ラ：防災ラジオ、ポ：防災情報ポータルサイト

3 職員配備状況 67人 総括部 5人、観光交流文化部 2人、経済部 4人、都市部 2人、
 （5月8日7:30時点） 建設部 35人、上下水道部 9人、葵区本部 1人、駿河区本部 5人、
 清水区本部 4人

4 避難情報 避難者 なし

5 被害状況 【別紙1】のとおり

- (1) 人的被害 …なし
 (2) 物的被害 …1件 葵区横内町：非住家の壁面破損
 （落下物撤去済、通行止めについて市が警察と協議中）
 (3) 崩土 …なし
 (4) 河川被害 …1件 清水区押切：和田川支川大内水路の護岸崩落【別紙2】
 （護岸上部の民地駐車場の安全確保措置実施済）
 (5) 道路被害 …2件 清水区（有度、庵原）：倒木
 （倒木により一時通行止め。現在、通行止め解除）
 (6) 浸水被害 …1件 葵区日向：道路及び住家敷地の冠水
 （建物の浸水被害なし）

被害の詳細について

1 葵区日向に関する情報

- (1) 場所：葵区日向 能又川（よきまたかわ）付近
盛土地点から直線 1.7km
(盛土が流出した場合の想定ルート距離 2.1km)
- (2) 通報内容：5月8日7時 葵区本部 地域住民から受電
受電内容「川の水が溢れ（結構）敷地内に流れてきている。」
- (3) 被害状況：冠水（林道、住家敷地）
- ・能又川が氾濫し、林道及び住家敷地の一部が冠水
 - ・建物に被害なし
 - ・5月11日に溢水原因の詳細調査を行う。



2 市内の違法盛土への対応状況

- ・市経済局で 13 箇所中 12 箇所（森林法及び農地法適用地）の状況を確認中。
- ・ 1 箇所（砂防指定地）については、県盛土対策課が確認中。

3 その他被害

（1）物的被害：1 件（非住家）

【対応中】

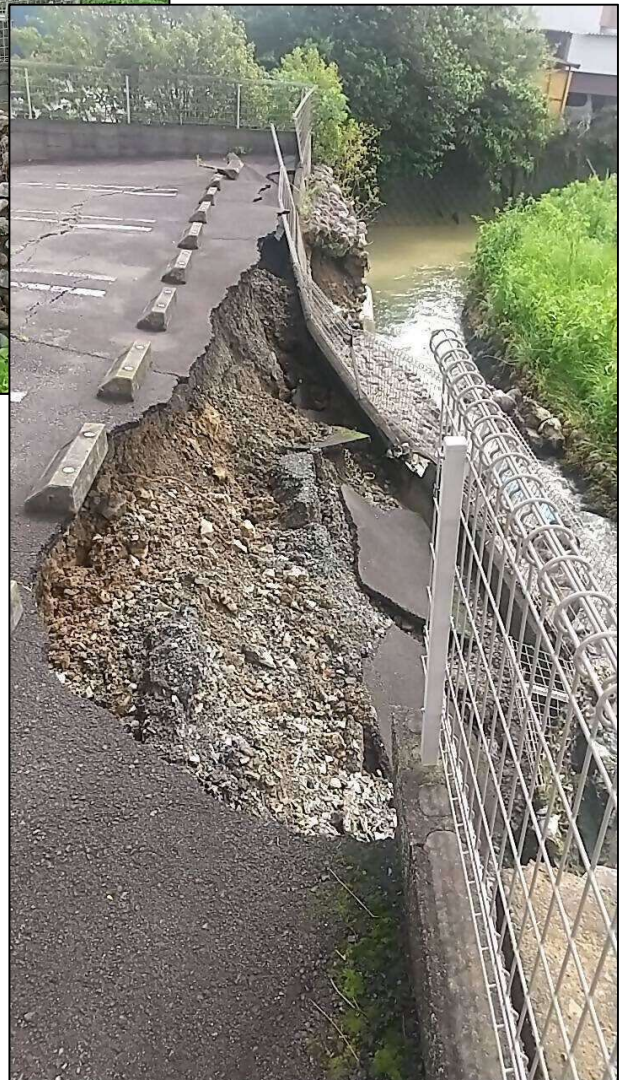
- ・ 葵区横内町：非住家（空き家）壁面が破損し道路に散乱。
 - ：市葵南道路整備課が落下物を撤去。
 - ：通行止めについて市葵南道路整備課が警察と協議中
 - ：本日夕方までに解体業者と建物所有者が協議の上、対応方針を決定

（2）河川被害：1 件（護岸崩落）

- ・ 清水区押切：和田川支川大内水路の護岸崩落。
 - ：護岸上部の民地駐車場では土地所有者が安全確保措置（バリケード設置）実施済。

（3）道路被害：2 件（倒木）

- ・ 清水区（有度）：倒木撤去済。
 - （倒木により一時通行止め。現在、通行止め解除）
- ・ 清水区（庵原）：倒木撤去済。
 - （倒木により一時通行止め。現在、通行止め解除）



和田川支川大内水路の護岸崩落

幅：約15m
高さ：約4m

護岸盛土内の浸水により、石垣が座屈したことによる崩落