

連携中枢都市宣言書

平成28年3月1日

静岡 岡 市

目 次

○ 連携中枢都市宣言	1
○ 圏域の現在の人口と将来推計人口	3
○ 圏域における都市機能の集積状況	4
○ 圏域における都市機能の利用状況等	7
○ 近隣市町と連携して取り組むことを想定する分野	11
○ 静岡市に対する通勤通学割合が 0.1 以上の市町の名称及び静岡市の 近隣にあって、静岡市と連携する意思を有する市町の名称	13

連携中枢都市宣言

静岡県中部地域に位置する静岡市、焼津市、藤枝市、島田市、牧之原市、吉田町及び川根本町の5市2町は、年間を通じて温暖な気候に恵まれ、南アルプス、大井川、駿河湾など多くの豊かな自然を共有しています。

また、まぐろ、桜えび、うなぎ、お茶、みかんなどの特産物は、全国的にも高いブランド価値を誇り、これらを活かした関連産業も幅広く立地しています。加えて、空港、港湾、鉄道、幹線道路などの交通基盤のストックにより、圏域内に留まらず、圏域外との人の交流も活発に行われています。

こうした多くの恵まれた環境の下、5市2町が連携、協力することは、それぞれが持つ力の総和以上の総合力の発揮へとつながり、急速に人口減少、少子高齢化が進行する中であっても、市町単独では決して為し得ないような大きな発展が期待できるものと考えています。

一方、各市町は、それぞれの歴史や文化を受け継ぎ、異なった個性を有していることから、そうした多様性を活かすとともに、相互に補完し、高め合い、それらを輝かせることを通じて、それぞれの市町が主役になって、メリットを実感できる連携を進めていくことも求められています。

具体例として、沿岸部においては駿河湾、水産物などの地域資源を軸に、また、内陸部においては旧東海道やお茶などのまちの魅力を複合的に活かす連携を進めることにより、第1次、第2次、第3次産業の枠を超えた活性化が期待され、このような取組が関係する市町に更なる魅力をもたらすことになると考えています。

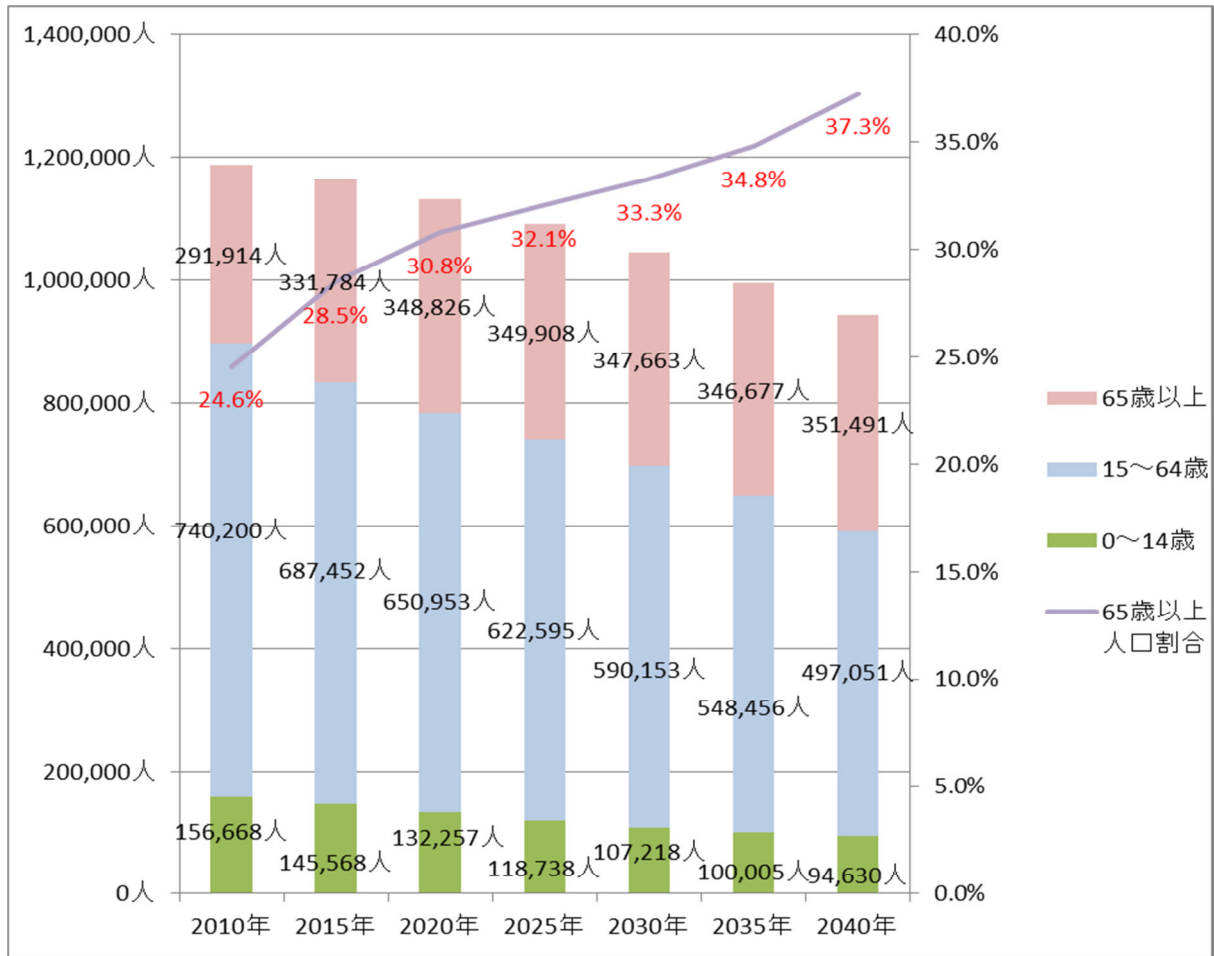
本市は、この圏域が有する素晴らしい資源を最大限に活かし、各市町とその個性を互いに尊重し合いながら、連携を深めていくことにより、人口減少や少子化など、5市2町に共通する大きな課題に立ち向かう決意です。

そこで、圏域の一体的発展を目指して、経済成長や都市機能の集積と強化、生活関連機能サービスの向上に取り組み、持てる力を最大限発揮し、連携中枢都市の役割を担うことをここに宣言します。

平成28年3月1日

静岡市長 田 辺 信 宏

1 圏域の現在の人口と将来推計人口



(平成 25 年 3 月 国立社会保障・人口問題研究所)

1-1 市町別人口動態

区分	5市2町計	静岡市	島田市	焼津市	藤枝市	牧之原市	吉田町	川根本町
人口 (H25. 10. 1)	1, 175, 963人	709, 702人	98, 621人	140, 620人	143, 263人	46, 821人	29, 464人	7, 472人
人口 (H26. 10. 1)	1, 170, 338人	706, 553人	98, 149人	139, 606人	143, 578人	45, 989人	29, 159人	7, 304人
増減数	-5, 625人	-3, 149人	-472人	-1, 014人	315人	-832人	-305人	-168人
増減率	-0. 48%	-0. 44%	-0. 48%	-0. 72%	0. 22%	-1. 78%	-1. 04%	-2. 25%
自然動態 (出生児数)	8, 931人	5, 422人	756人	1, 023人	1, 119人	328人	248人	35人
自然動態 (死亡者数)	12, 438人	7, 569人	1, 088人	1, 462人	1, 298人	600人	270人	151人
自然動態 増減率	-0. 30%	-0. 30%	-0. 34%	-0. 31%	-0. 12%	-0. 58%	-0. 07%	-1. 55%
社会動態 (転入者数)	41, 843人	27, 011人	2, 617人	4, 137人	5, 333人	1, 454人	1, 114人	177人
社会動態 (転出者数)	43, 961人	28, 013人	2, 757人	4, 712人	4, 839人	2, 014人	1, 397人	229人
社会動態 増減率	-0. 18%	-0. 14%	-0. 14%	-0. 41%	0. 34%	-1. 20%	-0. 96%	-0. 70%

(静岡県統計情報)

1-2 市町別合計特殊出生率

静岡県	静岡市	島田市	焼津市	藤枝市	牧之原市	吉田町	川根本町
1.53	1.4	1.51	1.54	1.44	1.52	1.73	1.57

(平成 20～24 年 人口動態保健所・市区町村別統計)

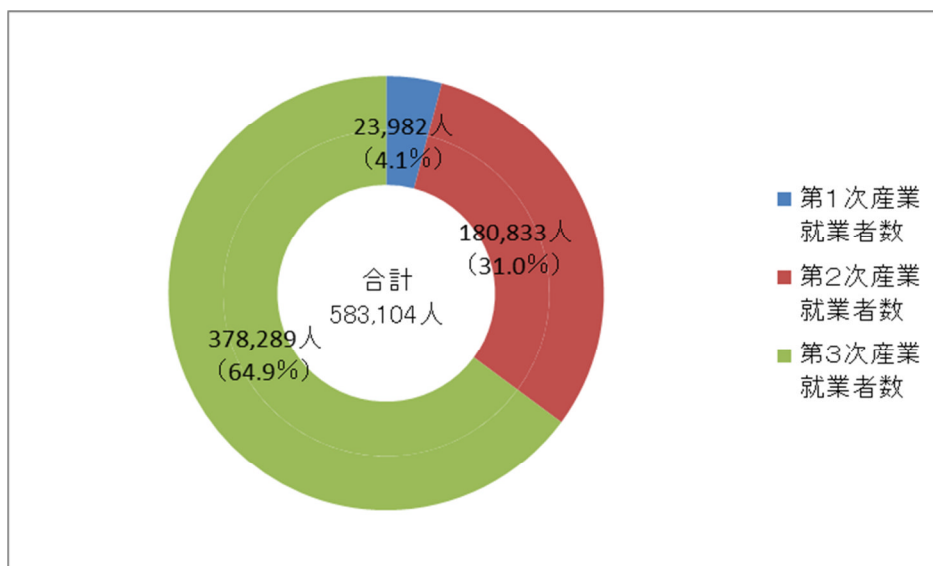
1-3 市町別未婚率

静岡市	島田市	焼津市	藤枝市	牧之原市	吉田町	川根本町
26.37%	24.19%	24.66%	23.76%	23.83%	24.48%	18.33%

※未婚率は、15歳以上の人口総数のうち、有配偶、死別・離別及び不詳を除いた未婚の割合

(平成 22 年国勢調査)

1-4 産業別就業者数



(統計でみる市区町村のすがた 2015)

2 圏域における都市機能の集積状況

2-1 一般病院・診療所箇所数、病院病床数

平成25年	一般病院	一般診療所	歯科診療所	病院病床数
静岡市	23	543	347	7,758
島田市	1	65	39	536
焼津市	4	84	53	1,449
藤枝市	4	98	60	1,316
牧之原市	1	37	19	450
吉田町	1	17	10	180
川根本町		5	5	

(厚生労働省 医療施設調査)

2-2 主な医療施設

三次救急医療機関	静岡県立総合病院、静岡赤十字病院、静岡済生会総合病院	
二次救急医療機関	静岡市立清水病院、JA静岡厚生連清水厚生病院、独立行政法人地域医療機能推進機構桜ヶ丘病院、静岡県立こども病院、静岡県立総合病院、静岡市立静岡病院、静岡赤十字病院、静岡済生会総合病院、JA静岡厚生連静岡厚生病院、焼津市立総合病院、藤枝市立総合病院、市立島田市民病院、榛原総合病院	
休日・夜間急病センター	静岡市急病センター、志太・榛原地域救急医療センター、島田市休日急患診療所	
周産期 母子医療センター	総合	静岡県立こども病院
	地域	静岡市立静岡病院、静岡済生会総合病院、焼津市立総合病院、藤枝市立総合病院
災害拠点病院	静岡県立総合病院、静岡市立静岡病院、静岡市立清水病院、静岡赤十字病院、静岡済生会総合病院、市立島田市民病院、焼津市立総合病院、藤枝市立総合病院、	

(静岡県病院名簿(平成27年4月1日)、公益社団法人日本産婦人科医会ウェブサイト)

2-3 主な教育・文化施設

大学院	静岡大学大学院	人文社会科学研究科	学生数 93人
		教育学研究科	156人
		総合科学技術研究科	(526人)
		理学研究科	78人
		農学研究科	84人
		法務研究科	19人
	静岡県立大学大学院	薬学研究院	6人
		薬食生命科学総合学府	239人
		食品栄養環境科学研究院	2人
		国際関係学研究科	27人
		経営情報イノベーション研究科	32人
		看護学研究科	19人
	法政大学大学院静岡サテライトキャンパス	政策創造研究科	22人
	法政大学専門職大学院静岡サテライトキャンパス	イノベーション・マネジメント研究科	9人
東海大学大学院	海洋学研究科	36人	
常葉大学大学院	国際言語文化研究科	4人	
	初等教育高度実践研究科	20人	
大学	静岡大学	人文社会科学部	1,910人
		人文学部	200人
		教育学部	1,668人
		理学部	937人
		農学部	682人

大学	静岡県立大学	薬学部	644人
		食品栄養科学部	282人
		国際関係学部	868人
		経営情報学部	449人
		看護学部	369人
	東海大学	海洋学部	2,168人
	常葉大学	教育学部	1,287人
		外国語学部	647人
		造形学部	384人
		法学部	539人
		健康科学部	444人
	静岡英和学院大学	人間社会学部	673人
	静岡福祉大学	社会福祉学部	739人
子ども学部		33人	
静岡産業大学	情報学部	752人	
短期大学	静岡県立大学短期大学部	看護 歯科衛生 社会福祉	448人
	東海大学短期大学部	食物栄養 児童教育	394人
	静岡英和学院大学短期大学部	現代コミュニケーション 食物	333人
	常葉大学短期大学部	日本語日本文学 英語英文 保育 音楽	626人
博物館等	静岡県立美術館、静岡市東海道広重美術館、静岡市登呂博物館、静岡市芹沢けい介美術館、静岡市美術館、駿府博物館、静岡市文化財資料館、東海大学海洋科学博物館、東海大学自然史博物館、久能山東照宮博物館、島田市博物館、焼津市歴史民俗資料館、藤枝市郷土博物館		
文化施設	静岡県コンベンションアーツセンター「グランシップ」、静岡県舞台芸術公園、静岡市民文化会館、静岡音楽館、静岡市清水文化会館、島田市民総合施設プラザ「おおるり」、島田市金谷生きがいセンター、島田市川根文化センター、焼津市焼津文化会館、焼津市大井川文化会館、藤枝市民会館		

(静岡県教育委員会平成27年度静岡県学校名簿、全国美術館会議ウェブサイト、静岡県博物館協会HP、公益社団法人全国公立文化施設協会名簿)

2-4 図書館

	静岡市	島田市	焼津市	藤枝市	牧之原市	吉田町	川根本町
図書館	13館	3館	2館	3館	2館	1館	1館

(平成25年 静岡県統計年鑑)

2-5 主要コンベンション施設

(1,000席以上)

静岡県コンベンションアーツセンター「グランシップ」、ツインメッセ静岡、静岡市民文化会館、静岡市清水文化会館「マリナート」、清水マリナターミナル(清水港湾交流センター)、清水マリビル(港湾会館清水日の出センター)、ホテルアソシア静岡、ホテルセンチュリー静岡、グランディエールブケトーカイ、焼津市焼津文化会館、焼津市大井川文化会館ミュージコ

(静岡県中部5市2町集客施設等調査)

3 圏域における都市機能の利用状況等

(1) 医療

① 一般・療養病床の患者流出率・流入率

医療圏	人口	流出率		流入率	
		(H26.5.28調査)	(H21.5.27調査)	(H26.5.28調査)	(H21.5.27調査)
静岡	706,553人	8.8%	9.1%	16.1%	18.3%
志太榛原	463,785人	19.2%	19.2%	6.2%	7.3%

※2次保健医療圏「静岡」の構成市は静岡市、「志太榛原」の構成市町は島田市、焼津市、藤枝市、牧之原市、吉田町、川根本町

※人口は、平成26年10月1日現在の推計人口

(静岡県 第7次静岡県保健医療計画)

② 救急医療の「救命医療」を担う医療機関

第2次救急医療圏	富士	清水	静岡	志太榛原	中東遠
静岡県立総合病院		◎	◎	◎	
静岡赤十字病院		○	○	○	
静岡済生会総合病院		○	○	○	

※表中の○(◎は高度救命救急センター)は、各病院が主として担当する地域

(静岡県 第7次静岡県保健医療計画)

(2) 教育

① 高等学校進路別卒業生数

区分	計	大学等進学者	専修学校 専門課程 進学者	専修学校 一般課程 等入学者	公共職業 能力開発 施設等 入学者	就職者	左記以外 の者	大学等 進学率 (%)	就職率 (%)
静岡市	6,801人	4,047人	985人	349人	15人	1,039人	366人	59.5	15.3
島田市	1,045人	365人	159人	51人	3人	432人	35人	34.9	41.3
焼津市	792人	414人	128人	19人	4人	188人	39人	52.3	23.7
藤枝市	1,420人	851人	203人	48人	1人	289人	28人	59.9	20.4
牧之原市	465人	251人	0人	81人	2人	114人	17人	54.0	24.5
吉田町	154人	53人	50人	0人	0人	48人	3人	34.4	31.2
川根本町	61人	24人	19人	0人	0人	17人	1人	39.3	27.9

(平成25年度静岡県学校基本調査(結果速報))

② 博物館等

博物館等	入館者数	博物館等	入館者数
静岡県立美術館	139,428人	静岡市文化財資料館	3,051人
静岡市東海道広重美術館	28,178人	東海大学海洋科学博物館	—
静岡市登呂博物館	183,127人	東海大学自然史博物館	—
静岡市芹沢銈介美術館	17,045人	久能山東照宮博物館	—
静岡市美術館	156,594人	島田市博物館	27,455人
静岡市立日本平動物園	712,228人	焼津市歴史民俗資料館	—
駿府博物館	28,775人	藤枝市郷土博物館	40,359人

※島田市博物館のみ平成24年度、そのほかは平成25年度の入館者数

※藤枝市郷土博物館入館者数には藤枝市文学館入館者数を含む。

(第12回静岡市統計書、公益財団法人静岡新聞・静岡放送文化福祉事業団ウェブサイト、
島田市統計書(平成25年度版)、2014年度藤枝市の教育)

③ 文化施設

文化施設	利用者数	島田市民総合施設プラザ「おおるり」	5,459件
静岡県コンベンションアーツセンター「グランシップ」	683,874人	島田市金谷生きがいセンター	2,662件
静岡県舞台芸術公園	—	島田市川根文化センター	1,008件
静岡市民文化会館	538,969人	焼津市焼津文化会館	240,548人
静岡音楽館	1,222件	焼津市大井川文化会館	49,476人
静岡市清水文化会館マリナート	409,513人	藤枝市民会館	22,073人

※藤枝市民会館のみ平成24年度、そのほかは平成25年度の利用者数又は利用件数

※藤枝市民会館は、耐震リニューアル工事のため、4月～7月のみ稼働

(静岡県コンベンションアーツセンター グランシップ 2012年度年次報告書、
第12回静岡市統計書(平成26年版)、島田市統計書(平成26年度版)、
統計やいづ第98号平成26年度(2014年度)版、平成25年版藤枝市統計書)

④ 図書館

図書館名	所蔵資料<図書>	登録者数	個人貸出冊数
静岡県立中央図書館	765,075冊	66,280人	147,310冊
静岡市立中央図書館	452,484冊	28,743人	745,263冊
静岡市立中央図書館麻機分館	60,587冊	2,402人	95,918冊
静岡市立中央図書館美和分館	48,538冊	1,358人	79,340冊
静岡市立御幸町図書館	148,501冊	26,007人	445,561冊
静岡市立藁科図書館	103,549冊	6,589人	145,962冊
静岡市立南部図書館	296,390冊	34,287人	909,084冊
静岡市立西奈図書館	180,703冊	13,438人	400,566冊
静岡市立長田図書館	158,061冊	16,504人	435,140冊
静岡市立北部図書館	112,233冊	11,322人	293,050冊
静岡市立清水中央図書館	484,109冊	29,882人	617,880冊
静岡市立清水興津図書館	126,861冊	9,127人	202,559冊

静岡市立蒲原図書館	97,177冊	4,311人	96,038冊
焼津市立焼津図書館	230,678冊	113,715人	519,124冊
焼津市立大井川図書館	120,374冊	-	190,303冊
藤枝市立駅南図書館	318,937冊	114,795人	711,581冊
藤枝市立岡出山図書館	131,450冊	*	238,846冊
藤枝市立岡部図書館	45,760冊	-	66,782冊
島田市立島田図書館	259,756冊	53,732人	400,957冊
島田市立金谷図書館	97,092冊	-	153,552冊
島田市立川根図書館	28,094冊	1,428人	21,069冊
牧之原市立相良図書館	26,035冊	5,267人	31,167冊
牧之原市立榛原図書館	28,045冊	5,232人	37,911冊
吉田町立図書館	122,357冊	35,496人	227,025冊
川根本町文化会館図書室	11,165冊	-	1,936冊

注) *: 分館において、本館の数値に含まれているもの

※ 所蔵資料、個人貸出冊数は、平成24年度のもの

(平成25年 静岡県統計年鑑)

(3) 観光交流

① 市町別形態別観光交流客数

	観光交流客数			宿泊客数			観光レクリエーション客数		
	平成26年度	平成25年度	前年度比	平成26年度	平成25年度	前年度比	平成26年度	平成25年度	前年度比
県計	147,935,450	144,968,133	102.0%	18,809,805	18,219,768	103.2%	129,125,645	126,748,365	101.9%
駿河地域計	26,265,911	27,685,227	94.9%	1,632,445	1,613,466	101.2%	24,633,466	26,071,761	94.5%
静岡市	26,265,911	27,685,227	94.9%	1,632,445	1,613,466	101.2%	24,633,466	26,071,761	94.5%
西駿河・ 奥大井地域計	11,616,833	11,294,043	102.9%	869,333	849,904	102.3%	10,747,500	10,444,139	102.9%
島田市	2,366,735	2,760,222	85.7%	183,901	142,199	129.3%	2,182,834	2,618,023	83.4%
焼津市	3,982,671	4,138,517	96.2%	440,717	454,535	97.0%	3,541,954	3,683,982	96.1%
藤枝市	2,425,913	2,524,479	96.1%	156,397	147,693	105.9%	2,269,516	2,376,786	95.5%
牧之原市	2,239,611	1,285,750	174.2%	31,391	45,803	68.5%	2,208,220	1,239,947	178.1%
吉田町	321,224	310,726	103.4%	18,636	19,634	94.9%	302,588	291,092	103.9%
川根本町	280,679	274,349	102.3%	38,291	40,040	95.6%	242,388	234,309	103.4%

(平成26年度 静岡県観光交流の動向)

② 地域資源

農林水産物	静岡茶	県全域
	静岡いちご	県全域
	静岡みかん	県全域
	吉田うなぎ	吉田町
	シラス	吉田町
	駿河湾桜えび	静岡市、焼津市
	由比桜えび	静岡市

農林水産物	カツオ	焼津市
	マグロ	静岡市、焼津市
	サバ	焼津市
	深海サメ	焼津市
	わさび	静岡市
	自然薯	牧之原市
	レタス	牧之原市、吉田町
	バラ	静岡市、島田市
	ガーベラ	牧之原市
鉱工業品又は 工業品の 生産に係る技術	駿河湾海洋深層水	県全域
	清水三保地下海水	静岡市
	清酒	県全域
	水産加工品	焼津市
	焼津鰹節	焼津市
	静岡おでん	静岡市
	具だくさん島田汁	島田市
	川根いなり	島田市
	木製家具	静岡市、島田市、焼津市、藤枝市
	仏壇	静岡市
	プラモデル	静岡市、焼津市
	靴・サンダル	静岡市、焼津市、藤枝市、川根本町
	駿河雑具	静岡市、焼津市
	駿河雛人形	静岡市、焼津市、藤枝市
	駿河竹千筋細工	静岡市
	駿河指物	静岡市
	駿河塗下駄	静岡市
	駿河張下駄	静岡市
	静岡挽物	静岡市
	駿河漆器	静岡市
	駿河蒔絵	静岡市
	駿河和染	静岡市、焼津市
	井川メンパ	静岡市
	賤機焼	静岡市
	焼津弓道具	焼津市
	藤枝桐箆箆	藤枝市
	志戸呂焼	島田市
	木製雑貨	静岡市
	木工機械	県全域
	自動車・自動車部品	県全域
	二輪車(モーターサイクル)	県全域
	遠州織物	牧之原市
製茶機械	静岡市、島田市、焼津市、藤枝市、牧之原市、吉田町	
杉材(しずおか優良木材)	県全域	
ひのき材(しずおか優良木材)	県全域	

文化財、 自然の風景地、 温泉その他の 地域の観光資源	富士山	県全域
	富士山静岡空港	県全域
	梅ヶ島温泉	静岡市
	焼津黒潮温泉	焼津市
	寸又峡温泉	川根本町
	川根温泉	島田市
	南アルプス	静岡市、島田市
	駿河湾	静岡市、焼津市、牧之原市、吉田町
	奥大井県立自然公園	静岡市、川根本町
	牧之原海岸	牧之原市
	久能山東照宮	静岡市
	焼津さかなセンター	焼津市
	蓬萊橋	島田市
	茶茗館	川根本町
	花沢の里	焼津市
	浜通り	焼津市
	島田鬚まつり	島田市
	島田大祭帯まつり	島田市
	大井川鐵道のSL	島田市、川根本町
	日本平	静岡市
三保松原(三保海岸)	静岡市	
興津川の鮎釣り	静岡市	

(静岡県 中小企業地域資源活用プログラムにおける「地域産業資源」)

4 近隣市町と連携して取り組むことを想定する分野

(1) 圏域全体の経済成長のけん引

ア 産学金官民一体となった経済戦略の策定、国の成長戦略実施のための体制整備

産学金官民一体となった協議会の運営、圏域の経済戦略の策定、推進、進捗管理等を通じて、経済成長を図る。

イ 産業クラスターの形成、イノベーション実現、新規創業促進、地域の中堅企業等を核とした戦略産業の育成

戦略産業の育成に向け、人材育成や企業等の支援、起業創業支援、産学金官のコーディネート等を行う。

ウ 地域資源を活用した地域経済の裾野拡大

地域資源のブランド化、活用による情報発信、商品・サービス開発、販路開拓等を通して、地域経済の活性化を推進する。

エ 戦略的な観光施策

観光資源を活用した広域観光ルートの造成やプロモーション、国内外観光客の受入環境整備の推進などを通じて、観光施策に戦略的に取り組む。

(2) 高次の都市機能の集積・強化

ア 高度な医療サービスの提供

広域的な救急医療体制のほか、先進医療の充実など、医療サービスを安定的に提供できる体制の構築と医療の質の向上などに取り組む。

イ 高度な中心拠点の整備・広域的公共交通網の構築

集客・交流拠点の整備・活用、広域的交通網の活用等による圏域の魅力の創出に取り組む。

ウ 高等教育・研究開発の環境整備

圏域の企業等のニーズに応じられるとともに、地域の未来を担う人材を育成する高等教育環境、企業と連携したキャリア教育や学び直しの場の整備などに取り組む。

(3) 圏域全体の生活関連機能サービスの向上

ア 生活機能の強化

(ア) 地域医療分野

病診連携の一層の推進や広域自治体との連携による地域医療支援病院の体制強化などの地域医療の強化に取り組む。

(イ) 介護・福祉、結婚・子育て支援分野

地域包括ケアの推進による在宅医療・介護の推進、障がい者を地域で受け入れる共生社会の推進、結婚・子育てを応援する地域づくりなどに取り組む。

(ウ) 教育・文化・スポーツ分野

文化・スポーツ振興及びこれらを通じた交流人口の拡大と地域振興を図るほか、社会教育施設等の相互利用の拡大推進、大学等教育機関との連携による生涯教育の推進などに取り組む。

(エ) 地域振興分野

地域資源の観光資源化による農林水産業の振興と雇用の創出、創業の促進、大学等による地域課題研究の取組などを通じて地域の振興に取り組む。

(オ) 災害対策分野

災害・減災対策の推進・強化に取り組む。

(カ) 環境分野

豊かで多様な環境を将来の世代へ継承し、持続可能な社会を実現するため、自然環境の保全、地球温暖化対策の推進、ごみの減量・資源化などに取り組む。

イ 結びつきやネットワークの強化

(ア) 地域交通インフラ分野

地域住民の移動手段の確保及び利便性の向上、まちの賑わい創出、人の交流の促進などを図るため、地域公共交通ネットワークの維持・強化などに取り組む。

(イ) ICTインフラ整備分野

国内外からの観光客誘致などにつながるWi-Fi環境の整備推進などに取り組む。

(ウ) 地域内外の住民との交流・移住促進分野

大都市圏からの移住定住の促進及び交流人口の拡大を図るため、圏域の魅

力を発信するとともに、企業の人材確保とU I Jターンにつなげるための圏域企業の情報発信などに取り組む。

ウ 圏域マネジメント能力の強化

(ア) 圏域の自立を担う人材・団体の育成

地域の個性を磨き、圏域の自立を担う人材や団体の育成などに取り組む。

(イ) 外部人材の活用による圏域の活性化

圏域が抱える課題解決、圏域の活性化を図るため、外部の優れた人材の活用などに取り組む。

(ウ) 自治体職員の育成

圏域マネジメント能力の強化に資する自治体職員の育成を目的とした情報交換や交流、人材育成事業などに取り組む。

5 静岡市に対する通勤通学割合が0.1以上の市町の名称及び静岡市の近隣にあって、静岡市と連携する意思を有する市町の名称

市町名	常住する就業者・通学者		静岡市への通勤・通学者		通勤通学割合
	就業者(人)	通学者(人)	就業者(人)	通学者(人)	
島田市	52,222	12,251	3,292	730	0.062
焼津市	72,872	17,764	10,066	1,625	0.129
藤枝市	72,221	17,841	10,274	1,444	0.130
牧之原市	27,312	5,883	588	200	0.024
吉田町	16,095	3,716	515	158	0.034
川根本町	4,051	735	53	16	0.014

(平成 22 年国勢調査)