

静岡市アセットマネジメント

【公共建築物施設群別マネジメント方針】

資料編

【 施設群4 学校教育施設 】

4 学校教育施設

(1) 施設一覧 (基本情報)

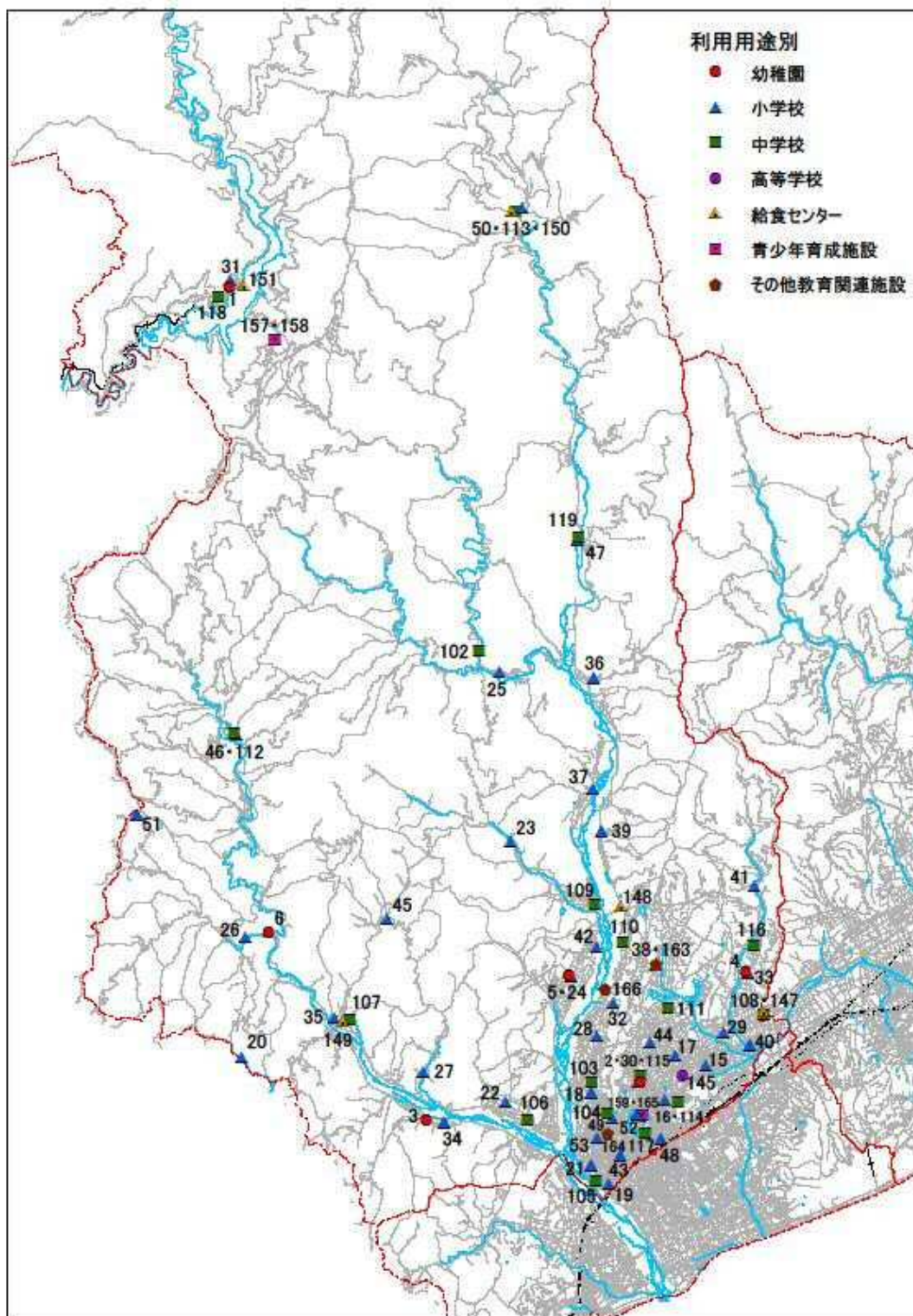
利用用途別分類	No.	施設名	区	建物構成	建築年度	建築年度	延床面積(m ²)	主要構造
①小学校	15	千代田小	葵	複合	S34	1959	7,778.19	RC造
	16	横内小	葵	複合	S37	1962	7,645.98	RC造
	17	竜南小	葵	単独	S39	1964	7,215.93	RC造
	18	井宮小	葵	単独	S39	1964	6,705.73	RC造
	19	駒形小	葵	単独	S41	1966	4,447.17	RC造
	20	中藁科小小布杉分校	葵	単独	S42	1967	1,133.72	RC造
	21	田町小	葵	複合	S42	1967	6,394.07	RC造
	22	服織小	葵	複合	S43	1968	8,381.88	RC造
	23	足久保小	葵	複合	S43	1968	3,567.17	RC造
	24	安倍口小	葵	複合	S44	1969	7,123.29	RC造
	25	玉川小	葵	複合	S45	1970	2,530.84	RC造
	26	清沢小	葵	単独	S47	1972	2,621.68	RC造
	27	服織西小	葵	複合	S47	1972	4,210.15	RC造
	28	井宮北小	葵	複合	S48	1973	5,722.88	RC造
	29	千代田東小	葵	複合	S48	1973	7,087.31	RC造
	30	安東小	葵	複合	S48	1973	7,193.43	RC造
	31	井川小	葵	単独	S49	1974	2,065.17	RC造
	32	賤機南小	葵	複合	S49	1974	6,687.14	RC造
	33	西奈小	葵	複合	S49	1974	7,861.87	RC造
	34	南藁科小	葵	単独	S50	1975	3,937.57	RC造
	35	中藁科小	葵	単独	S51	1976	2,983.24	RC造
	36	賤機北小	葵	単独	S52	1977	2,958.71	RC造
	37	松野小	葵	単独	S52	1977	2,873.83	RC造
	38	麻機小	葵	複合	S52	1977	7,759.19	RC造
	39	賤機中小	葵	単独	S53	1978	2,800.17	RC造
	40	西奈南小	葵	複合	S54	1979	8,134.02	RC造
	41	北沼上小	葵	単独	S55	1980	2,664.97	RC造
	42	美和小	葵	複合	S56	1981	8,043.92	RC造
	43	新通小	葵	複合	S56	1981	7,679.30	RC造
	44	城北小	葵	複合	S57	1982	9,179.78	RC造
	45	水見色小	葵	単独	S57	1982	1,597.60	RC造
	46	大川小	葵	単独	S57	1982	1,780.87	RC造
	47	大河内小	葵	単独	S58	1983	2,030.82	RC造
	48	伝馬町小	葵	複合	S58	1983	5,810.25	RC造
	49	安西小	葵	単独	S59	1984	6,138.60	RC造
	50	梅ヶ島小	葵	単独	S60	1985	1,654.00	RC造
	51	峰山小	葵	単独	H2	1990	1,076.22	木造
	52	葵小	葵	単独	H18	2006	9,056.30	RC造
	53	番町小	葵	複合	H19	2007	7,354.80	SRC造
	54	中田小	駿河	単独	S33	1958	6,945.01	RC造
	55	森下小	駿河	複合	S33	1958	6,505.91	RC造
	56	大里西小	駿河	単独	S34	1959	6,863.76	RC造
	57	西豊田小	駿河	複合	S34	1959	8,996.09	RC造
	58	富士見小	駿河	複合	S40	1965	7,449.14	RC造
	59	久能小	駿河	単独	S41	1966	3,312.83	RC造
	60	中島小	駿河	複合	S41	1966	7,596.75	RC造
	61	長田南小	駿河	複合	S42	1967	8,313.17	RC造
	62	南部小	駿河	複合	S43	1968	6,448.13	RC造

利用用途別分類	No.	施設名	区	建物構成	建築年度	建築年度	延床面積(m ²)	主要構造
①小学校	63	長田西小	駿河	単独	S43	1968	7,939.62	RC造
	64	長田東小	駿河	単独	S45	1970	7,513.40	RC造
	65	大里東小	駿河	複合	S49	1974	4,971.02	RC造
	66	長田北小	駿河	単独	S49	1974	6,343.68	RC造
	67	大谷小	駿河	複合	S50	1975	5,273.13	RC造
	68	東豊田小	駿河	複合	S52	1977	8,371.47	RC造
	69	川原小	駿河	単独	S55	1980	8,286.00	RC造
	70	宮竹小	駿河	単独	S60	1985	6,397.75	RC造
	71	東源台小	駿河	単独	H6	1994	6,390.00	RC造
	72	清水小	清水	単独	S30	1955	7,274.00	RC造
	73	興津小学校	清水	単独	S32	1957	7,527.00	RC造
	74	袖師小	清水	複合	S35	1960	8,160.37	RC造
	75	三保第一小	清水	複合	S37	1962	6,445.07	RC造
	76	飯田小	清水	複合	S39	1964	7,531.00	RC造
	77	岡小	清水	複合	S40	1965	7,325.00	RC造
	78	駒越小	清水	複合	S40	1965	5,054.00	RC造
	79	不二見小	清水	単独	S41	1966	6,957.00	RC造
	80	蒲原西小	清水	複合	S42	1967	6,149.00	RC造
	81	江尻小	清水	複合	S42	1967	5,836.00	RC造
	82	有度第二小	清水	複合	S43	1968	7,218.55	RC造
	83	三保第二小	清水	複合	S45	1970	5,619.00	RC造
	84	和田島小	清水	単独	S46	1971	2,367.70	RC造
	85	入江小	清水	複合	S46	1971	7,319.54	RC造
	86	中河内小	清水	単独	S47	1972	2,274.95	RC造
	87	高部小	清水	複合	S49	1974	7,703.00	RC造
	88	船越小	清水	複合	S51	1976	6,480.00	RC造
	89	小島小	清水	複合	S54	1979	3,848.98	RC造
	90	蒲原東小	清水	単独	S55	1980	5,794.00	S造
	91	高部東小	清水	単独	S56	1981	7,532.00	S造
	92	浜田小	清水	複合	S62	1987	5,474.00	RC造
	93	小河内小	清水	単独	S63	1988	3,305.05	RC造
94	穴原小	清水	単独	H4	1992	2,692.39	RC造	
95	辻小	清水	複合	H6	1994	5,723.00	RC造	
96	西河内小	清水	単独	H8	1996	3,592.00	RC造	
97	有度第一小	清水	単独	H17	2005	7,496.32	RC造	
98	庵原小	清水	単独	H18	2006	7,154.88	RC造	
99	由比北小	清水	単独	H20	2008	2,195.00	RC造	
100	由比小	清水	単独	H20	2008	6,142.00	RC造	
101	飯田東小	清水	単独	H21	2009	6,861.89	RC造	
小計		87施設					500,857.31	
②中学校	102	玉川中	葵	単独	S33	1958	2,262.30	RC造
	103	籠上中	葵	単独	S35	1960	9,990.27	RC造
	104	末広中	葵	単独	S36	1961	10,618.48	RC造
	105	安倍川中	葵	単独	S36	1961	6,786.67	RC造
	106	服織中	葵	単独	S38	1963	9,069.65	RC造
	107	農科中	葵	単独	S48	1973	3,316.97	RC造
	108	西奈中	葵	複合	S49	1974	8,777.37	RC造
	109	美和中	葵	複合	S49	1974	7,670.23	RC造
	110	賤機中	葵	単独	S51	1976	7,168.87	RC造
	111	観山中	葵	複合	S52	1977	12,193.33	RC造
	112	大川中	葵	単独	S56	1981	2,648.19	RC造
	113	梅ヶ島中	葵	単独	S60	1985	2,335.18	RC造
	114	東中	葵	複合	S60	1985	11,521.37	SRC造
	115	安東中	葵	単独	S60	1985	9,931.02	RC造
	116	竜爪中	葵	単独	S61	1986	8,612.90	SRC造
	117	城内中	葵	複合	H1	1989	10,920.36	SRC造
	118	井川中	葵	単独	H2	1990	3,020.88	SRC造
	119	大河内中	葵	単独	H11	1999	2,656.90	RC造
	120	豊田中	駿河	単独	S35	1960	9,154.10	RC造
	121	東豊田中	駿河	単独	S36	1961	8,058.50	RC造
	122	長田西中	駿河	単独	S43	1968	10,033.63	RC造
	123	長田南中	駿河	単独	S44	1969	10,628.67	RC造
	124	大里中	駿河	複合	S48	1973	10,142.88	RC造
	125	高松中	駿河	複合	S50	1975	9,643.95	RC造

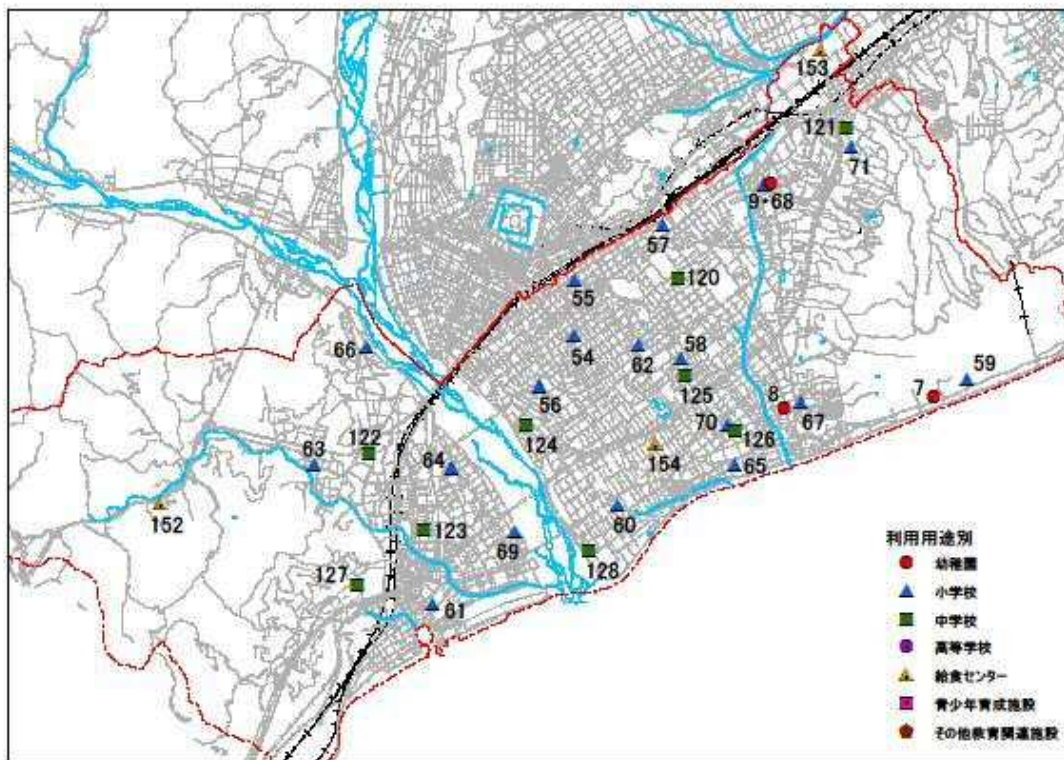
利用用途別分類	No.	施設名	区	建物構成	建築年度	建築年度	延床面積 (㎡)	主要構造
②中学校	126	南中	駿河	単独	S54	1979	10,129.98	RC造
	127	城山中	駿河	単独	S58	1983	9,041.65	RC造
	128	中島中	駿河	単独	S62	1987	7,941.88	SRC造
	129	庵原中	清水	単独	S28	1953	6,135.00	RC造
	130	袖師中	清水	単独	S34	1959	7,118.78	RC造
	131	小島中	清水	単独	S37	1962	4,877.00	RC造
	132	両河内中	清水	単独	S39	1964	3,445.46	RC造
	133	第三中	清水	単独	S40	1965	6,310.00	RC造
	134	第二中	清水	単独	S41	1966	11,162.00	RC造
	135	第五中	清水	単独	S44	1969	7,767.00	RC造
	136	第一中	清水	単独	S45	1970	6,606.99	RC造
	137	第四中	清水	単独	S46	1971	6,881.00	RC造
	138	第六中	清水	単独	S59	1984	7,671.25	RC造
	139	蒲原中	清水	単独	S60	1985	8,656.00	RC造
	140	第八中	清水	単独	S61	1986	6,435.56	RC造
141	第七中	清水	複合	H10	1998	9,752.00	RC造	
142	興津中	清水	単独	H11	1999	8,188.00	RC造	
143	由比中	清水	単独	H20	2008	7,119.74	SRC造	
144	飯田中	清水	単独	H21	2009	7,930.38	RC造	
小計	43施設						330,332.34	
③高等学校	145	市立高等学校	葵	単独	H4	1992	21,421.93	RC造
	146	市立清水桜が丘高等学校	清水	単独	H24	2012	12,405.54	SRC造
小計	2施設						33,827.47	
④給食センター	147	東部学校給食センター	葵	単独	S48	1973	3,446.31	S造
	148	北部学校給食センター	葵	単独	S53	1978	3,751.37	RC造
	149	藁科学校給食センター	葵	単独	S58	1983	530.04	S造
	150	梅ヶ島小学校給食室	葵	単独	S60	1985	122.00	RC造
	151	井川学校給食センター	葵	単独	H10	1998	242.41	S造
	152	丸子学校給食センター	駿河	単独	S56	1981	3,656.35	RC造
	153	中吉田学校給食センター	駿河	単独	H18	2006	4,579.98	S造
	154	西島学校給食センター	駿河	単独	H22	2010	5,021.63	S造
	155	由比学校給食センター	清水	単独	H11	1999	681.99	RC造
	156	両河内学校給食センター	清水	単独	H21	2009	999.08	S造
小計	10施設						23,031.16	
⑤青少年育成施設	157	井川青少年キャンプセンター	葵	単独	S57	1982	937.32	S造
	158	井川少年自然の家	葵	単独	H1	1989	5,525.96	SRC造
	159	青年研修センター	葵	複合	H13	2001	232.86	S造
	160	和田島少年自然の家	清水	単独	S50	1975	2,025.91	RC造
	161	大平青少年の家	清水	単独	H8	1996	209.09	木造
	162	浜石野外センター	清水	単独	H19	2007	732.17	S造
小計	6施設						9,663.31	
⑥その他教育関連施設	163	幼児言語教室	葵	単独	S43	1968	270.00	RC造
	164	特別支援教育センター	葵	複合	S57	1982	3,308.50	RC造
	165	ふれあい教室	葵	複合	H13	2001	27.95	S造
	166	教育センター	葵	複合	H14	2002	1,552.82	SRC造
	167	はばたく教室	清水	複合	H18	2006	467.77	RC造
小計	5施設						5,627.04	
合計	153施設						903,338.63	

(2) 施設配置図 (GIS 情報)

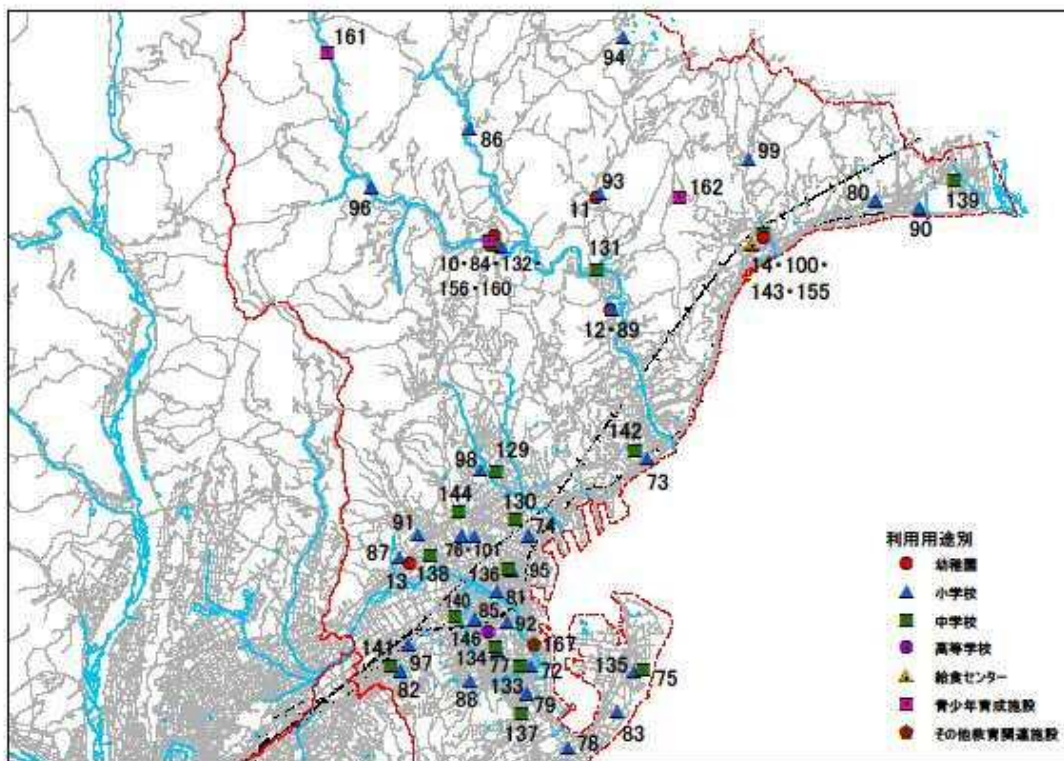
< 葵区 >



<駿河区>



<清水区>



施設分類		(1)施設の設置目的及び根拠				(2)建替時の条件等			(3)提供サービスの内容		(4)施設の配置状況・配置方針		(5)マーケットの状況		(6)マネジメントの方向性 (案)
施設群	利用用途別分類	設置目的	施設数	面積 (㎡)	根拠法令	所管省庁(施設所管課)	国の政策の方向性	整備補助	タイプ	提供サービスの内容	配置関連計画	配置の状況及び方針	民間類似施設の状況	公共サービスの需要見込	
4 学校 教育施設 (153施設)	⑥ 青少年育成 施設	(a) 少年を自然に親しませ、少年に対し自然環境の中で集団訓練を行い、野外活動、自然探究等を通じて、豊かな情操を培い、心身ともに健全な育成を図るとともに、市民に自然探究その他の自然に関する学習の機会を提供するため。 (南アルプスユネスコエコパーク 井川自然の家、和田島自然の家) (b) 自然の中での集団生活を通じて、青少年の豊かな心情をはぐくむとともに、心身の健全な育成を図るため。(大平青少年の家) (c) 青少年団体の健全な育成並びに青少年の教養の向上及び心身の健全な育成を図るため。 (井川青少年キャンプセンター、青少年研修センター) (d) 青少年をはじめ、広く市民の体育の向上とレクリエーションの増進を図るため。 (浜石野外センター)	6	9,663.31	(a) 地方教育行政の組織及び運営に関する法律 静岡県自然の家条例 (b) 静岡県青少年の家条例 (c) 静岡県青少年研修センター条例 (d) 静岡県浜石野外センター条例	文部科学省 (教育総務課) (青少年育成課)	—	【有】 公立社会教育施設整備費補助金(文部科学省) 補助率 定額 面積要件 青年の家:1000㎡以上 少年の家:2000㎡以上	宿泊等	○青少年団体の健全な育成や教養の向上を図る場の提供 ・少年を自然に親しませる活動 ・市民に自然探究その他の自然に関する学習の機会の提供 ・利用団体の指導者の育成、指導等 ・講習会、研修会の実施 ・学習または生活等の指導相談	—	自然の家(宿泊) ・葵区 1施設(井川)、清水区 1施設(和田島) 青少年の家(宿泊) ・清水区 1施設(大平) 青少年キャンプセンター(宿泊) ・葵区 1施設(井川)、清水区 1施設(浜石) 青少年研修センター ・葵区 1施設 運営:直営6 ※単独4 複合2	民間事業所あり	一定の需要はあるが、施設によって利用率のばらつきが見受けられる。	統廃合 類似機能を持つ公共のレクリエーション施設(10-②)との役割分担を明確化しながら、統廃合を図る。
	⑦ その他教育 関連施設	(a) 地方教育行政の組織及び運営に関する法律に基づき、特別支援教育の充実、推進を図るため。 (特別支援教育センター) (b) 地方教育行政の組織及び運営に関する法律に基づき、教育の充実と振興を図るため。 (教育センター) (c) 不登校児童等が学校生活に適應するための指導等を行うことにより、学校生活への自発的な復帰を支援し、もって不登校児童等の自立に資するため。(ふれあい教室、はばたく教室) (d) 言語や発達に問題を持つ幼児に対し、早期に教育相談及び指導を行い、スムーズな小学校への就学を図るため。(幼児言語教室)	5	5,627.04	地方教育行政の組織及び運営に関する法律 (a) 静岡県特別支援教育センター条例 (b) 静岡県教育センター条例 (c) 静岡県適応指導教室条例	— (学校教育課) (教育センター) (青少年育成課)	—	【無】	通所等	○特別支援、不登校児等に係る相談、指導の提供 ・特別支援(障害を持つ児童、生徒に対する教育)に関する企画、調査研究、相談、指導 ・不登校児の生活、学習に係る相談・指導、自立・学校生活への復帰支援活動等 ○教育関係職員の研修等の場を提供 ・教育関係職員の研修、調査研究等 ○幼児言語教室の実施 ・幼児言語の実施等	静岡市教育振興基本計画 (H27~34)	特別支援教育センター ・葵区 1施設 教育センター ・葵区 1施設 【青少年課所管】適応指導教室 ・葵区 1施設(ふれあい教室)、清水区 1施設(はばたく教室) 幼児言語教室 ・葵区 1施設(スマイルあさはた) ※他に、葵区 1施設(特別支援教育センター)、駿河区 1施設(南部小学校)、清水区 2施設(清水浜田小学校、清水袖師小学校)あり 運営:直営5 ※単独1 複合4	民間事業所なし	利用対象者は増加傾向にあり、公共サービスの需要は見込まれる。	継続・複合化 市内類似施設との役割分担を明らかにし、規模の見直し、複合化等を図る。

参考資料

対象施設

この参考資料では、小学校から高等学校まで含む「学校教育施設群」の153施設を記載しています。

本書の構成

本書では、以下の構成となっています。

(1) 整備状況

各施設群に属する公共構築物の築年別延床面積の割合、年度別整備延床面積をグラフで示しています。

(2) 利用用途別分類の利用状況・コスト状況

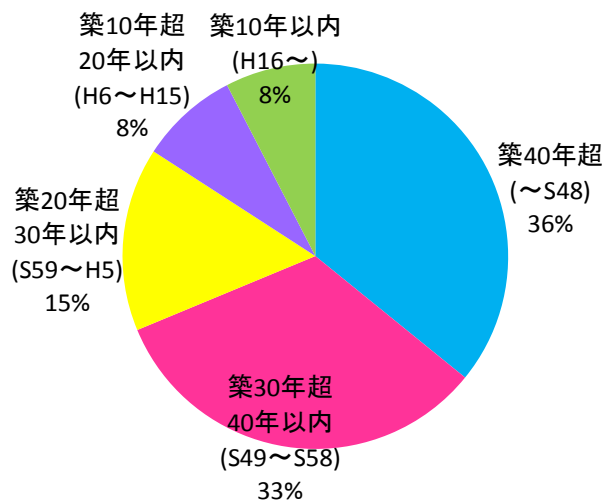
平成25年度に実施した「施設実態調査」の結果を基に、各利用用途別分類に属する個々の公共建築物の利用状況及びコスト状況を記載しています。

なお、記載している数値は、原則平成22～24年度の3ヶ年度の平均値となっています。

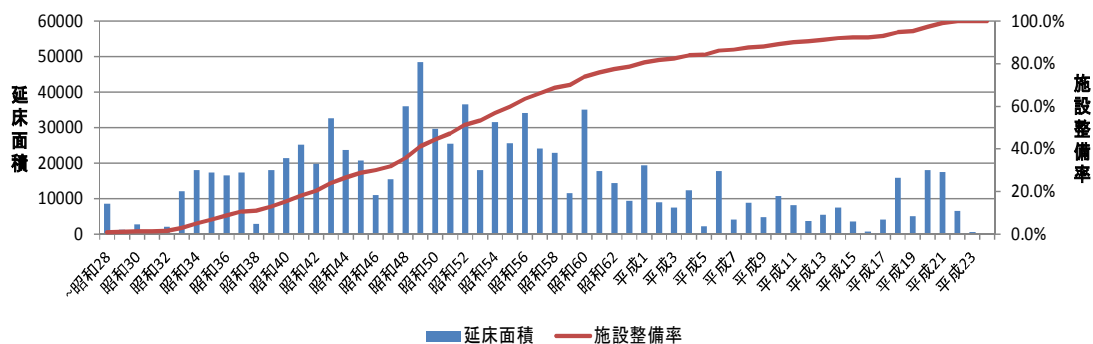
利用状況	
1日あたり利用者数	年間利用者数／開館日数
延床面積1㎡あたり利用者数	年間利用者数／総延床面積
定員充足率	実員数／定員数
施設稼働率	年間利用コマ数（実績）／年間利用可能コマ数 ※年間利用可能コマ数＝1日あたりの最小単位のコマ数×開館日数
コスト状況	
純コスト	年間支出－年間収入
減価償却相当額	（再建築価格＋60年間の維持修繕費＋解体費）／60年 ※再建築価格：施設を建て替える際の想定㎡単価を設定し、各施設の延床面積を乗じて算出。 ※維持修繕費：60年間に要する維持費・改修費
フルコスト	純コスト＋減価償却相当額
利用者1人あたりフルコスト	フルコスト／年間利用者数
延床面積1㎡あたりフルコスト	フルコスト／総延床面積

(1) 整備状況

<図表 4-1-1> 築年別延床面積の割合 (学校教育施設)



<図表 4-1-2> 年度別整備延床面積 (学校教育施設)



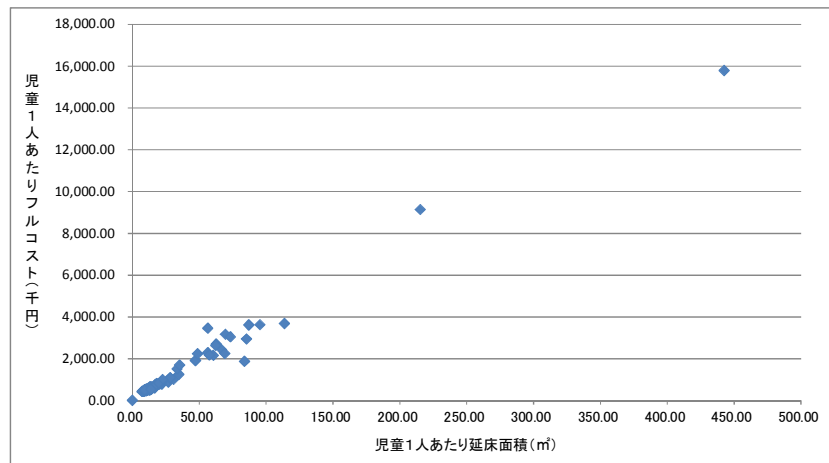
(2) 利用用途別分類別の利用状況・コスト状況

①小学校

施設名称	区	総延床面積 (㎡)	利用状況			コスト状況				
			児童数 (人)	学級数 (学級)	児童 1人あたり 延床面積 (㎡)	純コスト (千円)	減価償却 相当額 (千円)	フルコスト (千円)	児童 1人あたり フルコスト (千円)	mあたり フルコスト (千円)
千代田小	葵	7,778.19	849.3	30.0	9.16	352,097	65,337	417,434	491.48	53.67
横内小	葵	7,645.98	583.0	19.0	13.11	234,084	64,226	298,311	511.68	39.02
種南小	葵	7,215.93	717.3	22.3	10.06	275,953	60,614	336,566	469.19	46.64
井宮小	葵	6,705.73	535.0	19.3	12.53	234,900	56,328	291,228	544.35	43.43
駒形小	葵	4,447.17	246.7	9.3	18.03	145,976	37,356	183,332	743.24	41.22
中薬科小 小布杉分校	葵	1,133.72	-	-	-	938	9,523	10,461	-	9.23
田町小	葵	6,394.07	291.0	11.3	21.97	174,153	53,710	227,864	783.04	35.64
服織小	葵	8,381.88	1,031.0	32.7	8.13	370,794	70,408	441,202	427.94	52.64
足久保小	葵	3,567.17	267.7	10.7	13.33	144,801	29,964	174,765	652.92	48.99
安倍口小	葵	7,123.29	264.7	12.0	26.91	171,792	59,836	231,628	875.17	32.52
玉川小	葵	2,530.84	40.3	4.0	62.75	87,564	21,259	108,823	2,698.10	43.00
清沢小	葵	2,621.68	39.3	4.0	66.65	73,603	22,022	95,625	2,431.16	36.47
服織西小	葵	4,210.15	120.7	6.0	34.89	113,835	35,365	149,200	1,236.46	35.44
井宮北小	葵	5,722.88	494.7	16.7	11.57	215,656	48,072	263,729	533.14	46.08
千代田東小	葵	7,087.31	584.0	18.7	12.14	238,344	59,533	297,877	510.06	42.03
安東小	葵	7,193.43	861.3	26.0	8.35	310,039	60,425	370,464	430.11	51.50
井川小	葵	2,065.17	4.7	2.0	442.54	56,305	17,347	73,653	15,782.73	35.66
賤機南小	葵	6,687.14	659.3	22.7	10.14	280,381	56,172	336,553	510.44	50.33
西奈小	葵	7,861.87	777.0	25.0	10.12	291,824	66,040	357,864	460.57	45.52
南薬科小	葵	3,937.57	139.7	7.0	28.19	117,228	33,076	150,304	1,076.16	38.17
中薬科小	葵	2,983.24	89.0	6.0	33.52	109,366	25,059	134,425	1,510.39	45.06
賤機北小	葵	2,958.71	34.7	4.0	85.35	77,091	24,853	101,944	2,940.69	34.46
松野小	葵	2,873.83	61.0	5.3	47.11	92,391	24,140	116,531	1,910.35	40.55
麻機小	葵	7,759.19	538.3	18.3	14.41	235,994	65,177	301,172	559.45	38.81
賤機中小	葵	2,800.17	79.3	6.0	35.30	110,586	23,521	134,107	1,690.43	47.89
西奈南小	葵	8,134.02	747.7	24.7	10.88	290,137	68,326	358,462	479.44	44.07
北沼上小	葵	2,664.97	42.7	5.3	62.46	89,591	22,386	111,976	2,624.45	42.02
美和小	葵	8,043.92	96.0	6.0	83.79	112,157	67,569	179,726	1,872.15	22.34
新通小	葵	7,679.30	249.7	13.3	30.76	185,228	64,506	249,734	1,000.27	32.52
城北小	葵	9,179.78	712.0	22.0	12.89	272,207	77,110	349,317	490.61	38.05
水見色小	葵	1,597.60	23.0	3.0	69.46	59,253	13,420	72,673	3,159.70	45.49
大川小	葵	1,780.87	18.7	3.0	95.40	52,525	14,959	67,485	3,615.25	37.89
大河内小	葵	2,030.82	23.3	3.3	87.04	67,178	17,059	84,237	3,610.17	41.48
伝馬町小	葵	5,810.25	285.7	12.7	20.34	171,326	48,806	220,132	770.59	37.89
安西小	葵	6,138.60	353.7	12.0	17.36	185,419	51,564	236,983	670.08	38.61
梅ヶ島小	葵	1,654.00	29.3	4.7	56.39	87,458	13,894	101,352	3,455.18	61.28
峰山小	葵	1,076.22	5.0	2.3	215.24	36,642	9,040	45,682	9,136.45	42.45
葵小	葵	9,056.30	547.3	20.7	16.55	254,025	76,073	330,098	603.10	36.45
番町小	葵	7,354.80	427.0	14.0	17.22	248,424	61,780	310,204	726.47	42.18
中田小	駿河	6,945.01	708.0	23.3	9.81	274,262	58,338	332,600	469.77	47.89
森下小	駿河	6,505.91	329.3	14.0	19.75	200,951	54,650	255,601	776.12	39.29
大里西小	駿河	6,863.76	952.3	30.3	7.21	346,515	57,656	404,171	424.40	58.88
西豊田小	駿河	8,996.09	940.0	30.3	9.57	366,226	75,567	441,793	469.99	49.11
富士見小	駿河	7,449.14	560.7	19.3	13.29	265,373	62,573	327,946	584.92	44.02
久能小	駿河	3,312.83	54.7	5.3	60.60	90,051	27,828	117,879	2,156.33	35.58
中島小	駿河	7,596.75	695.0	22.7	10.93	278,692	63,813	342,505	492.81	45.09
長田南小	駿河	8,313.17	640.0	22.0	12.99	262,967	69,831	332,798	520.00	40.03
南部小	駿河	6,448.13	399.7	12.0	16.13	198,222	54,164	252,386	631.49	39.14
長田西小	駿河	7,939.62	782.7	26.0	10.14	324,007	66,693	390,700	499.19	49.21
長田東小	駿河	7,513.40	1,000.3	31.7	7.51	375,273	63,113	438,385	438.24	58.35
大里東小	駿河	4,971.02	290.7	12.0	17.10	180,792	41,757	222,548	765.65	44.77
長田北小	駿河	6,343.68	545.3	19.0	11.63	235,024	53,287	288,311	528.69	45.45
大谷小	駿河	5,273.13	364.0	13.7	14.49	185,117	44,294	229,412	630.25	43.51
東豊田小	駿河	8,371.47	687.7	22.3	12.17	291,815	70,320	362,135	526.61	43.26
川原小	駿河	8,286.00	582.7	19.3	14.22	247,499	69,602	317,101	544.22	38.27
宮竹小	駿河	6,397.75	639.7	19.3	10.00	272,119	53,741	325,860	509.42	50.93
東源台小	駿河	6,390.00	580.3	18.0	11.01	230,507	53,676	284,183	489.69	44.47
清水小	清水	7,274.00	380.3	14.0	19.13	232,143	61,102	293,244	771.02	40.31
興津小	清水	7,527.00	707.3	23.7	10.64	315,682	63,227	378,908	535.69	50.34
袖師小	清水	8,160.37	605.0	19.7	13.49	267,229	68,547	335,776	555.00	41.15
三保第一小	清水	6,445.07	463.0	15.7	13.92	222,687	54,139	276,825	597.89	42.95
飯田小	清水	7,531.00	651.7	22.0	11.56	297,569	63,260	360,830	553.70	47.91
岡小	清水	7,325.00	696.0	21.3	10.52	283,964	61,530	345,494	496.40	47.17
駒越小	清水	5,054.00	391.7	12.7	12.90	206,527	42,454	248,981	635.70	49.26
不二見小	清水	6,957.00	580.3	19.7	11.99	282,335	58,439	340,774	587.20	48.98
蒲原西小	清水	6,149.00	291.0	12.0	21.13	188,888	51,652	240,539	826.60	39.12
江尻小	清水	5,836.00	412.0	14.0	14.17	214,754	49,022	263,776	640.23	45.20
有度第二小	清水	7,218.55	822.0	25.3	8.78	289,499	60,636	350,134	425.95	48.50

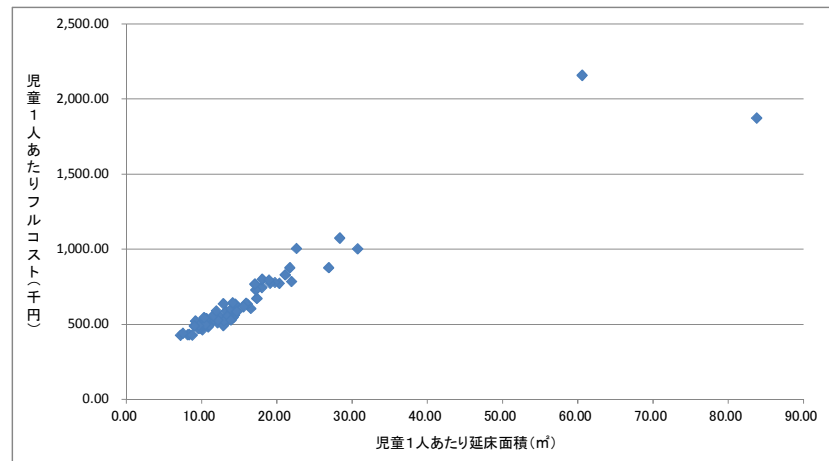
施設名称	区	総延床面積 (㎡)	利用状況			コスト状況				
			児童数 (人)	学級数 (学級)	児童 1人あたり 延床面積 (㎡)	純コスト (千円)	減価償却 相当額 (千円)	フルコスト (千円)	児童 1人あたり フルコスト (千円)	㎡あたり フルコスト (千円)
三保第二小	清水	5,619.00	198.0	7.7	28.38	165,212	47,200	212,412	1,072.79	37.80
和田島小	清水	2,367.70	32.3	4.0	73.23	78,348	19,889	98,237	3,038.25	41.49
入江小	清水	7,319.54	708.3	23.0	10.33	322,327	61,484	383,811	541.85	52.44
中河内小	清水	2,274.95	40.3	5.0	56.40	72,898	19,110	92,008	2,281.19	40.44
高部小	清水	7,703.00	484.0	15.7	15.92	243,872	64,705	308,577	637.56	40.06
船越小	清水	6,480.00	704.7	23.0	9.20	311,624	54,432	366,056	519.47	56.49
小島小	清水	3,848.98	177.0	7.3	21.75	122,546	32,331	154,877	875.01	40.24
蒲原東小	清水	5,794.00	320.7	13.7	18.07	206,930	48,670	255,600	797.09	44.11
高部東小	清水	7,532.00	782.7	25.3	9.62	320,229	63,269	383,498	489.99	50.92
浜田小	清水	5,474.00	242.0	9.7	22.62	196,738	45,982	242,719	1,002.97	44.34
小河内小	清水	3,305.05	57.3	5.7	57.65	96,719	27,762	124,481	2,171.19	37.66
穴原小	清水	2,692.39	23.7	3.3	113.76	64,543	22,616	87,159	3,682.79	32.37
辻小	清水	5,723.00	301.7	11.0	18.97	191,102	48,073	239,175	792.85	41.79
西河内小	清水	3,592.00	52.0	5.3	69.08	86,147	30,173	116,320	2,236.93	32.38
有度第一小	清水	7,496.32	826.7	27.7	9.07	340,103	62,969	403,072	487.59	53.77
庵原小	清水	7,154.88	487.3	16.0	14.68	224,038	60,101	284,139	583.05	39.71
由比北小	清水	2,195.00	45.0	5.7	48.78	82,044	18,438	100,482	2,232.94	45.78
由比小	清水	6,142.00	394.7	13.7	15.56	190,636	51,593	242,229	613.76	39.44
飯田東小	清水	6,861.89	492.7	16.0	13.93	201,935	57,640	259,575	526.88	37.83

<図表 4-2-6> 児童 1 人あたり延床面積及びフルコスト (小学校)

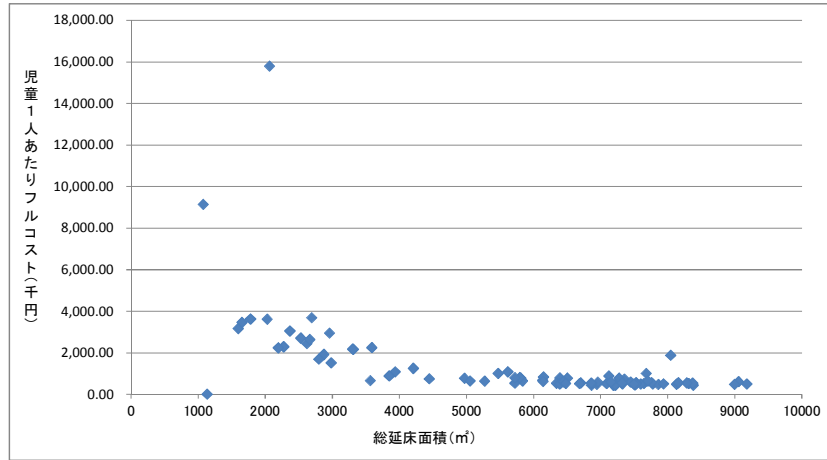


<図表 4-2-7> 児童 1 人あたり延床面積及びフルコスト (小学校)

※中山間地除く

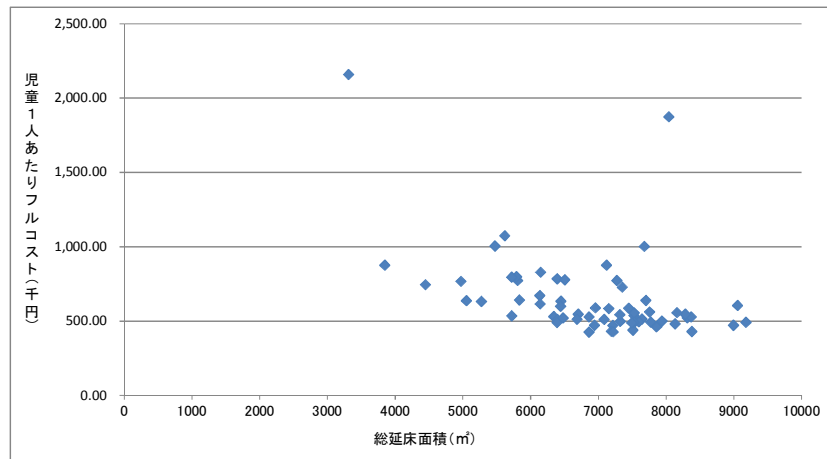


<図表 4-2-8> 総延床面積及び児童 1 人あたりフルコスト（小学校）

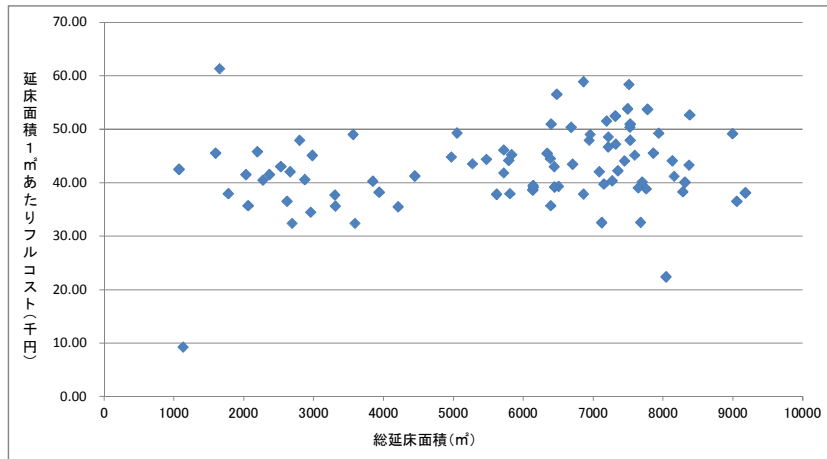


<図表 4-2-9> 総延床面積及び児童 1 人あたりフルコスト（小学校）

※中山間地除く



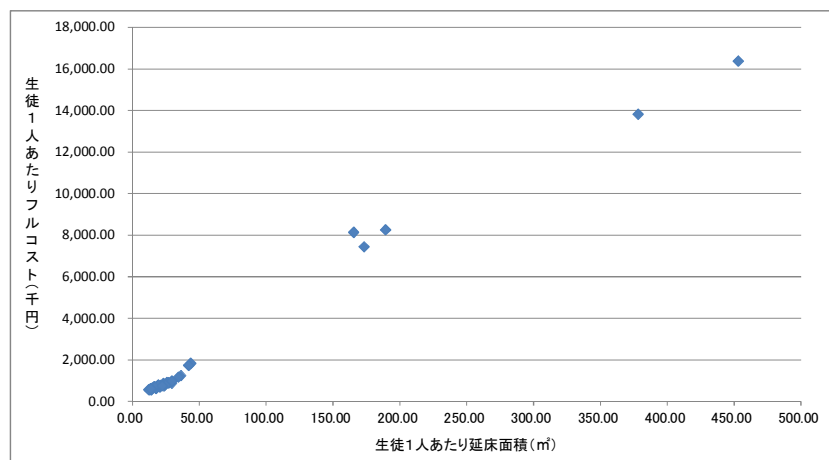
<図表 4-2-10> 総延床面積及び延床面積 1 ㎡あたりフルコスト（小学校）



②中学校

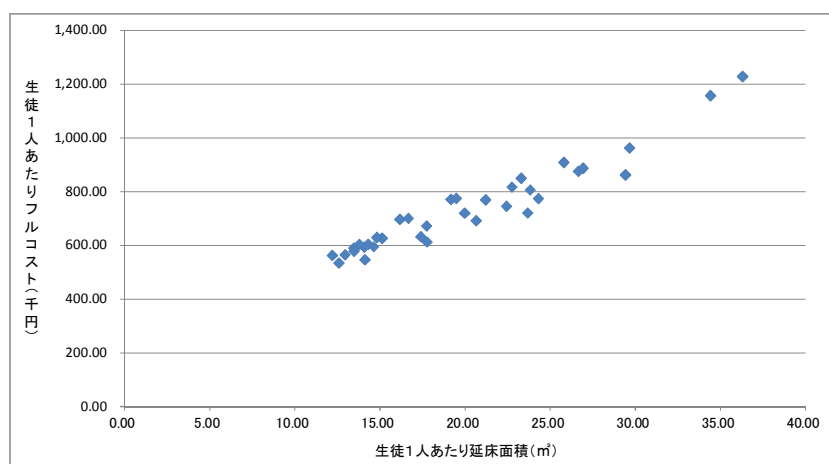
施設名称	区	総延床面積 (㎡)	利用状況			コスト状況				
			生徒数 (人)	学級数 (学級)	生徒 1人あたり 延床面積 (㎡)	純コスト (千円)	減価償却 相当額 (千円)	フルコスト (千円)	生徒 1人あたり フルコスト (千円)	㎡あたり フルコスト (千円)
玉川中	葵	2,262.30	13.7	3.0	165.53	92,145	18,853	110,998	8,121.79	49.06
籠上中	葵	9,990.27	500.0	17.7	19.98	276,132	83,252	359,384	718.77	35.97
末広中	葵	10,618.48	448.3	14.7	23.68	234,322	88,487	322,810	720.02	30.40
安倍川中	葵	6,786.67	263.0	9.0	25.80	182,254	56,556	238,809	908.02	35.19
服織中	葵	9,069.65	673.7	23.0	13.46	321,122	75,580	396,702	588.87	43.74
薬科中	葵	3,316.97	76.0	3.0	43.64	110,416	27,641	138,058	1,816.55	41.62
西奈中	葵	8,777.37	376.7	13.7	23.30	246,617	73,145	319,761	848.92	36.43
美和中	葵	7,670.23	279.7	10.0	27.43	180,887	63,919	244,806	875.35	31.92
賤機中	葵	7,168.87	374.0	13.0	19.17	228,305	59,741	288,046	770.18	40.18
観山中	葵	12,193.33	686.0	21.3	17.77	317,886	101,611	419,497	611.51	34.40
大川中	葵	2,648.19	7.0	3.0	378.31	74,559	22,068	96,627	13,803.89	36.49
梅ヶ島中	葵	2,335.18	12.3	4.0	189.34	82,273	19,460	101,733	8,248.64	43.57
東中	葵	11,521.37	815.7	24.7	14.13	349,148	96,011	445,159	545.76	38.64
安東中	葵	9,931.02	678.3	21.0	14.64	320,593	82,759	403,352	594.62	40.62
竜爪中	葵	8,612.90	417.0	13.3	20.65	216,452	71,774	288,226	691.19	33.46
城内中	葵	10,920.36	514.7	21.7	21.22	304,459	91,003	395,462	768.38	36.21
井川中	葵	3,020.88	6.7	3.0	453.13	83,935	25,174	109,109	16,366.40	36.12
大河内中	葵	2,656.90	15.3	3.0	173.28	91,731	22,141	113,872	7,426.40	42.86
豊田中	駿河	9,154.10	604.7	21.3	15.14	301,635	76,284	377,919	625.00	41.28
東豊田中	駿河	8,058.50	543.7	17.7	14.82	274,564	67,154	341,718	628.54	42.40
長田西中	駿河	10,033.63	620.3	20.7	16.17	348,004	83,614	431,617	695.78	43.02
長田南中	駿河	10,628.67	788.7	25.3	13.48	366,452	88,572	455,025	576.95	42.81
大里中	駿河	10,142.88	783.0	25.0	12.95	357,426	84,524	441,950	564.43	43.57
高松中	駿河	9,643.95	543.3	17.0	17.75	284,352	80,366	364,718	671.26	37.82
南中	駿河	10,129.98	581.7	18.7	17.42	282,725	84,417	367,142	631.19	36.24
城山中	駿河	9,041.65	307.3	10.7	29.42	189,364	75,347	264,711	861.32	29.28
中島中	駿河	7,941.88	326.7	11.0	24.31	186,419	66,182	252,602	773.27	31.81
庵原中	清水	6,135.00	269.7	9.0	22.75	169,067	51,125	220,192	816.53	35.89
袖師中	清水	7,118.78	267.0	10.0	26.66	174,208	59,323	233,532	874.65	32.80
小島中	清水	4,877.00	134.3	5.3	36.31	124,309	40,642	164,950	1,227.92	33.82
西河内中	清水	3,445.46	81.7	3.0	42.19	112,263	28,712	140,976	1,726.23	40.92
第三中	清水	6,310.00	183.3	9.0	34.42	159,403	52,583	211,986	1,156.29	33.60
第二中	清水	11,162.00	780.0	23.3	14.31	377,316	93,017	470,332	602.99	42.14
第五中	清水	7,767.00	326.0	11.3	23.83	197,936	64,725	262,661	805.71	33.82
第一中	清水	6,606.99	339.0	12.3	19.49	207,345	55,058	262,403	774.05	39.72
第四中	清水	6,881.00	488.7	15.0	14.08	232,113	57,342	289,455	592.34	42.07
第六中	清水	7,671.25	628.3	20.0	12.21	289,040	63,927	352,967	561.75	46.01
蒲原中	清水	8,656.00	321.3	11.0	26.94	212,875	72,133	285,009	886.96	32.93
第八中	清水	6,435.56	386.0	14.7	16.67	216,320	53,630	269,950	699.35	41.95
第七中	清水	9,752.00	774.0	23.3	12.60	331,802	81,267	413,069	533.68	42.36
興津中	清水	8,188.00	365.0	12.0	22.43	203,469	68,233	271,703	744.39	33.18
由比中	清水	7,119.74	240.0	10.0	29.67	171,512	59,331	230,843	961.85	32.42
飯田中	清水	7,930.38	574.7	19.0	13.80	279,943	66,087	346,029	602.14	43.63

<図表 4-2-11>生徒 1 人あたり延床面積及びフルコスト（中学校）

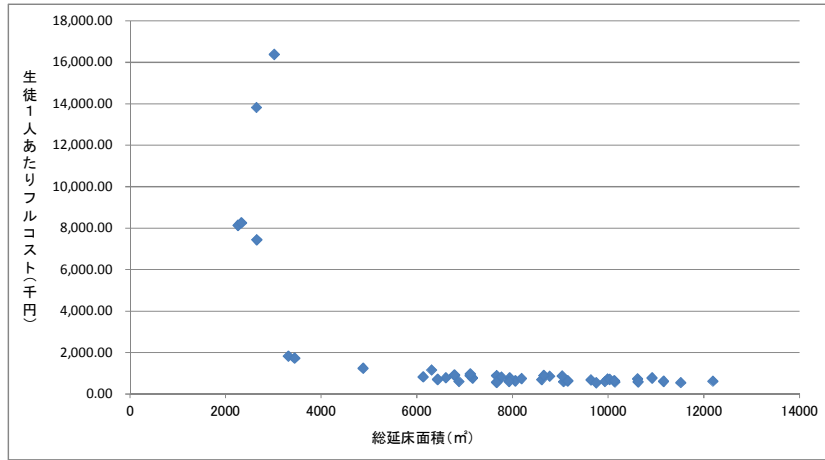


<図表 4-2-12>生徒 1 人あたり延床面積及びフルコスト（中学校）

※中山間地除く

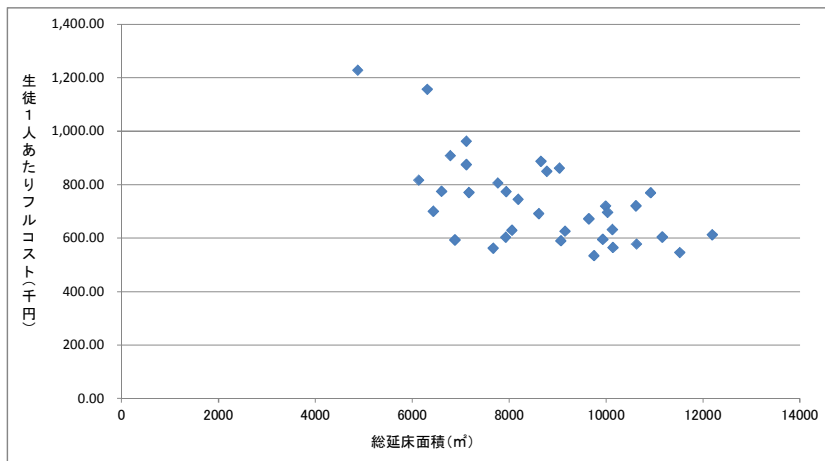


<図表 4-2-13> 総延床面積及び生徒 1 人あたりフルコスト (中学校)

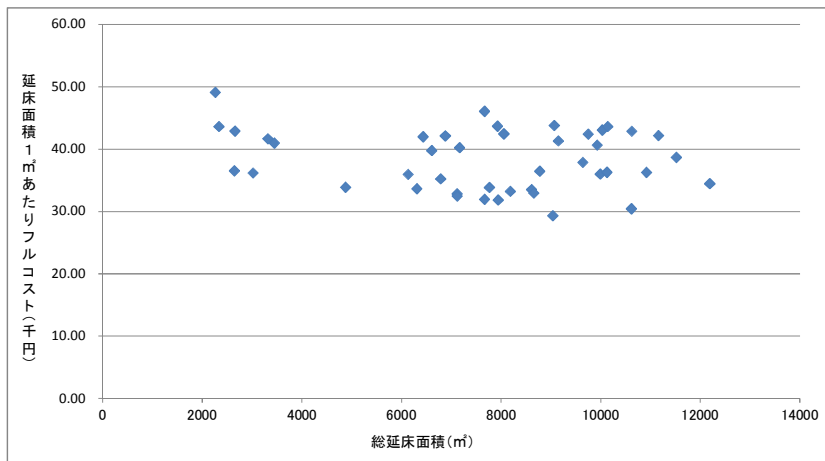


<図表 4-2-14> 総延床面積及び生徒 1 人あたりフルコスト (中学校)

※中山間地除く



<図表 4-2-15> 総延床面積及び延床面積 1 ㎡あたりフルコスト (中学校)



③高等学校

施設名称	区	総延床面積 (㎡)	利用状況			コスト状況				
			生徒数 (人)	学級数 (学級)	生徒 1人あたり 延床面積 (㎡)	純コスト (千円)	減価償却 相当額 (千円)	フルコスト (千円)	生徒 1人あたり フルコスト (千円)	㎡あたり フルコスト (千円)
市立高等学校	葵	21,421.93	1,040.3	28.0	20.59	647,324	249,923	897,247	862.46	41.88

④給食センター

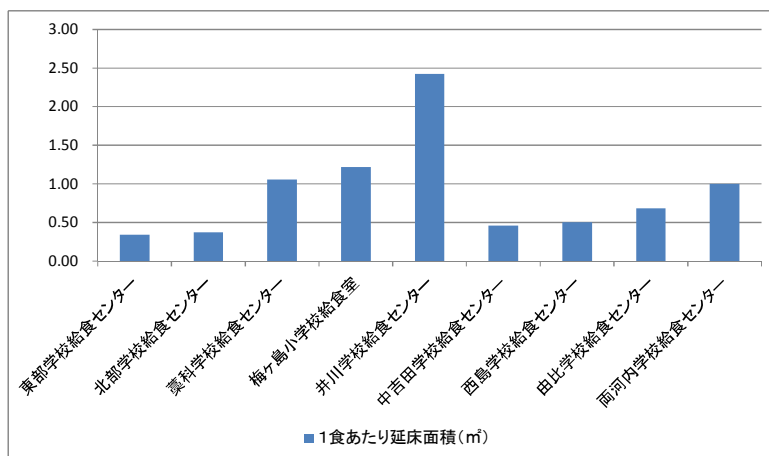
施設名称	区	総延床面積 (㎡)	利用状況			コスト状況				
			生産規模 (食)	生産可動 日数 (日)	1食あたり 延床面積 (㎡)	純コスト (千円)	減価償却 相当額 (千円)	フルコスト (千円)	㎡あたり フルコスト (千円)	1食あたり フルコスト (千円)
東部学校給食センター	葵	3,446.31	10,000	180	0.34	425,612	40,207	465,819	135.16	0.26
北部学校給食センター	葵	3,751.37	10,000	180	0.38	422,497	43,766	466,263	124.29	0.26
薬科学校給食センター	葵	530.04	500	180	1.06	61,483	6,184	67,667	127.66	0.75
梅ヶ島小学校給食室	葵	122.00	100	180	1.22	7,136	1,423	8,560	70.16	0.48
井川学校給食センター	葵	242.41	100	180	2.42	21,815	2,828	24,643	101.66	1.37
丸子学校給食センター	駿河	3,656.35	10,000	180	0.37	-	-	-	-	-
中吉田学校給食センター	駿河	4,579.98	10,000	180	0.46	393,012	53,433	446,445	97.48	0.25
西島学校給食センター	駿河	5,021.63	10,000	180	0.50	327,313	58,586	385,898	76.85	0.21
由比学校給食センター	清水	681.99	1,000	180	0.68	47,171	7,957	55,127	80.83	0.31
両河内学校給食センター	清水	999.08	1,000	180	1.00	96,609	11,656	108,265	108.36	0.60

※丸子学校給食センターについては、平成22年8月～平成26年3月の間休止していたため、コスト状況に関する実績なし。

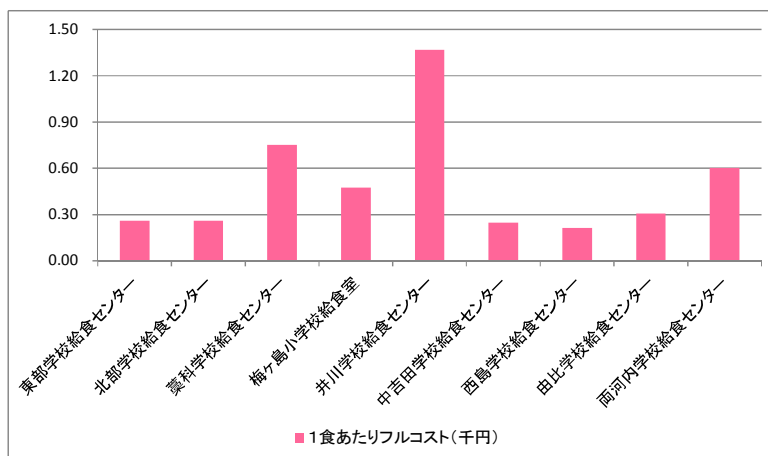
※1食あたりのフルコストについては、学校給食の実施に必要な施設・設備の整備費、修繕料と人件費等の経費となります。

実際のコストは、1食あたりのフルコストに材料費が掛かります。ただし、材料費は保護者が負担する学校給食費で賄っています。
(学校給食費 1食あたり：小学校249円、中学校289円、平成24年度までの負担額)

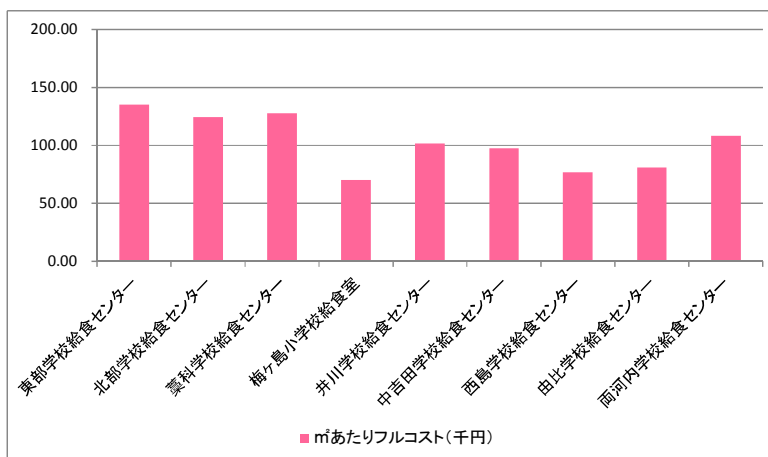
<図表 4-2-16> 1食あたり延床面積 (給食センター)



<図表 4-2-17> 1食あたりフルコスト（給食センター）



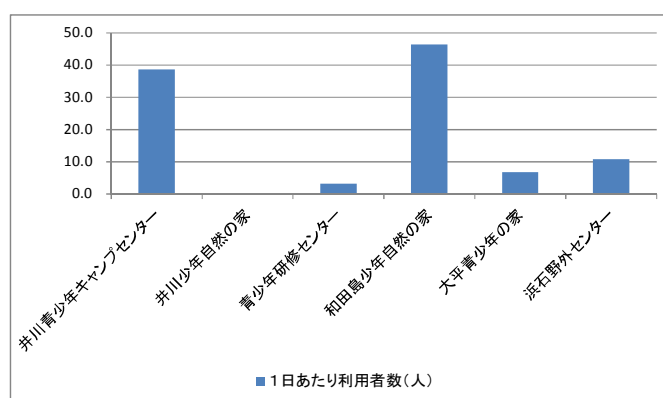
<図表 4-2-18> 延床面積 1㎡あたりフルコスト（給食センター）



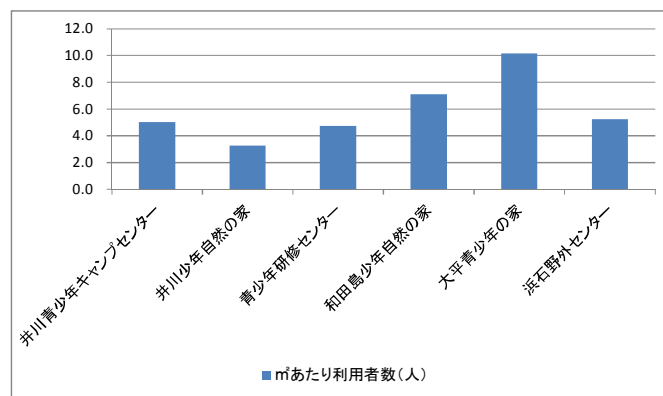
⑤青少年育成施設

施設名称	区	総延床面積 (㎡)	利用状況				コスト状況				
			開館日数 (日)	年間 利用者数 (人)	1日あたり 利用者数 (人)	㎡あたり 利用者数 (人)	純コスト (千円)	減価償却 相当額 (千円)	フルコスト (千円)	利用者 1人あたり フルコスト (千円)	㎡あたり フルコスト (千円)
井川青少年キャンプセンター	葵	937.32	122.3	4,721.7	38.6	5.0	-136	10,935	10,800	2.29	11.52
井川少年自然の家	葵	5,525.96	—	18,050.3	—	3.3	64,702	64,470	129,172	7.16	23.38
青少年研修センター	葵	232.86	345.3	1,108.3	3.2	4.8	415	2,717	3,132	2.83	13.45
和田島少年自然の家	清水	2,025.91	310.0	14,401.3	46.5	7.1	41,955	23,636	65,591	4.55	32.38
大平青少年の家	清水	2,090.9	310.0	2,123.0	6.8	10.2	6,490	2,439	8,930	4.21	42.71
浜石野外センター	清水	732.17	359.3	3,854.0	10.7	5.3	7,295	8,542	15,837	4.11	21.63

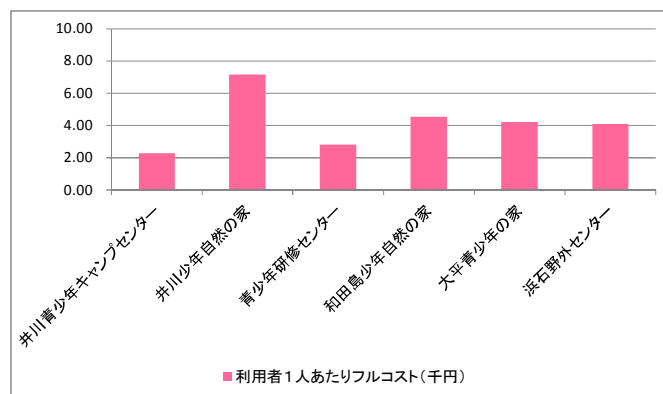
＜図表 4-2-19＞ 1日あたり利用者数（青少年育成施設）



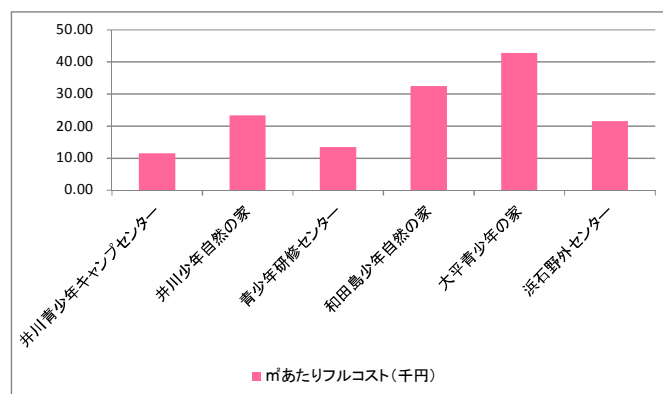
＜図表 4-2-20＞ 延床面積 1㎡あたり利用者数（青少年育成施設）



<図表 4-2-21>利用者 1 人あたりフルコスト（青少年育成施設）



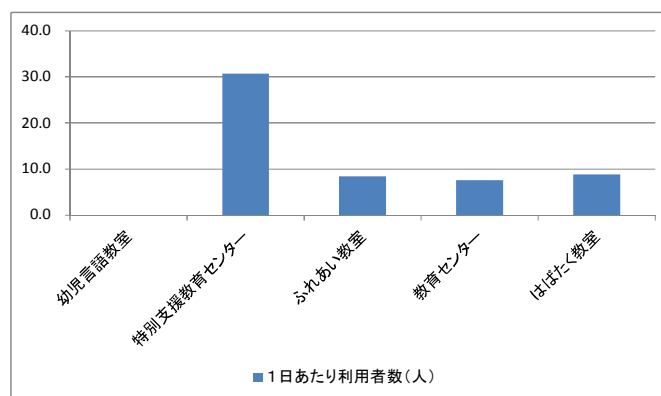
<図表 4-2-22>延床面積 1 m²あたりフルコスト（青少年育成施設）



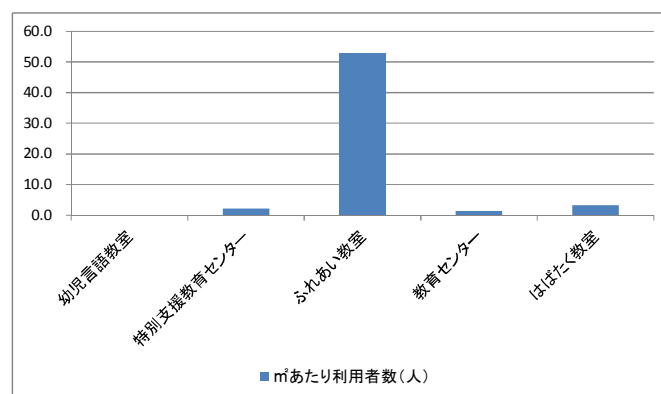
⑥その他教育関連施設

施設名称	区	総延床面積 (㎡)	利用状況				コスト状況				
			開館日数 (日)	年間 利用者数 (人)	1日あたり 利用者数 (人)	㎡あたり 利用者数 (人)	純コスト (千円)	減価償却 相当額 (千円)	フルコスト (千円)	利用者 1人あたり フルコスト (千円)	㎡あたり フルコスト (千円)
幼児言語教室	葵	270.00	—	—	—	—	47	2,502	2,549	—	9.44
特別支援教育センター	葵	3,308.50	244.0	7,486.0	30.7	2.3	27,124	30,659	57,782	7.72	17.46
ふれあい教室	葵	27.95	175.3	1,477.7	8.4	52.9	8,827	259	9,086	6.15	325.07
教育センター	葵	1,552.82	276.0	2,097.0	7.6	1.4	135,165	14,389	149,554	71.32	96.31
はばたく教室	清水	467.77	175.3	1,560.3	8.9	3.3	22,920	4,335	27,254	17.47	58.26

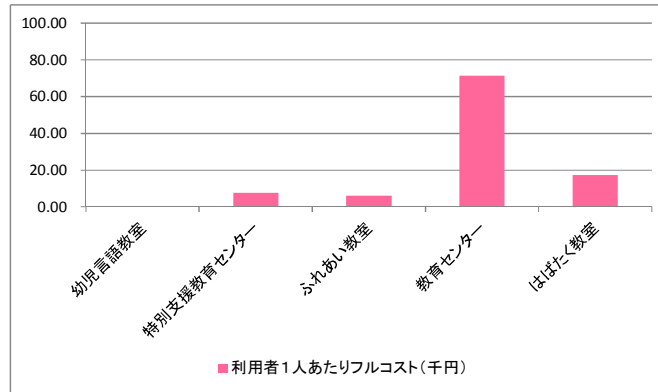
<図表 4-2-23> 1日あたり利用者数（その他教育関連施設）



<図表 4-2-24> 延床面積 1㎡あたり利用者数（その他教育関連施設）



<図表 4-2-25>利用者 1 人あたりフルコスト（その他教育関連施設）



<図表 4-2-26>延床面積 1 m²あたりフルコスト（その他教育関連施設）

