

静岡市アセットマネジメント

【公共建築物施設群別マネジメント方針】

資料編

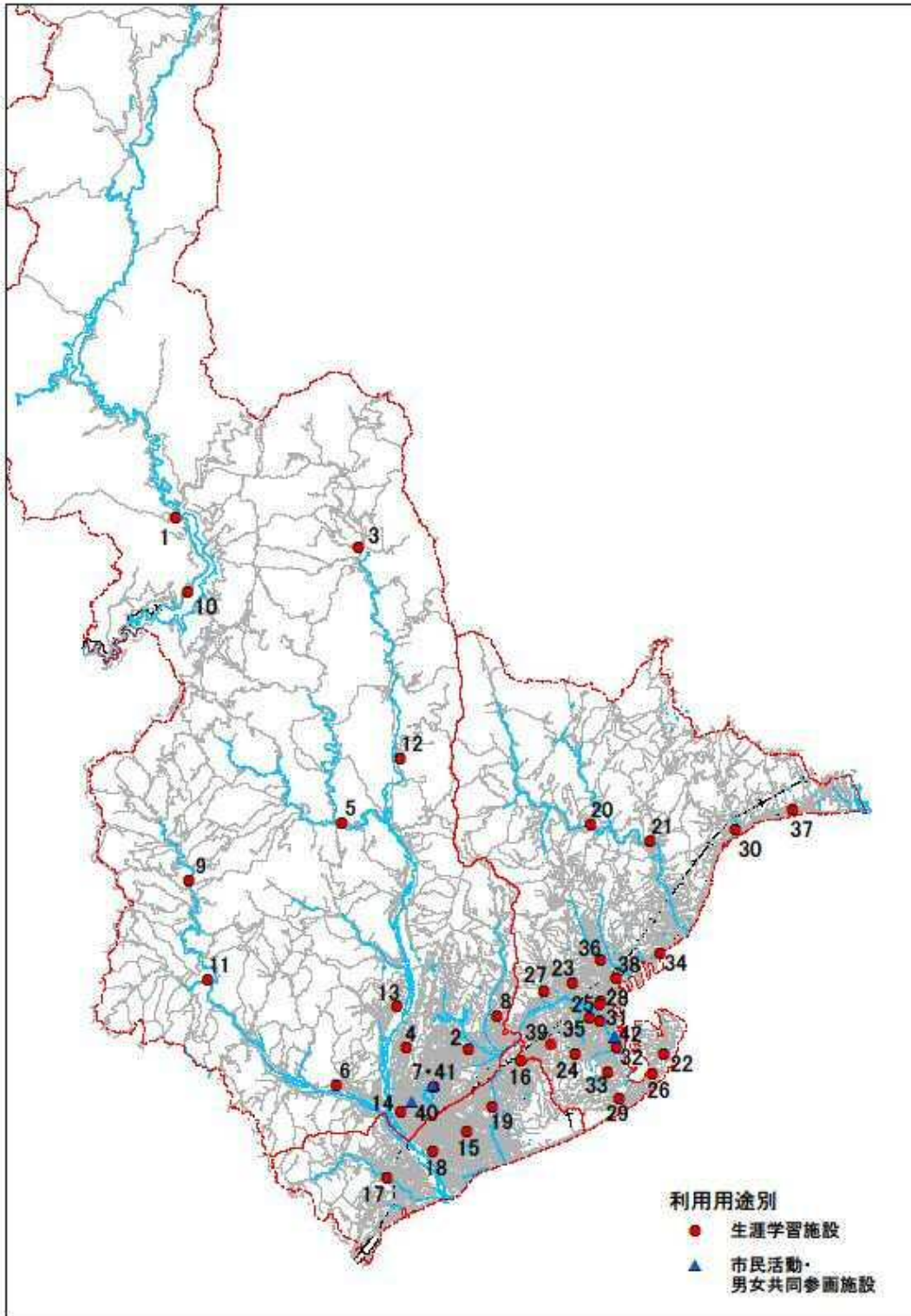
【 施設群5 コミュニティ・
生涯学習施設 】

5 コミュニティ・生涯学習施設

(1) 施設一覧 (基本情報)

利用用途別分類	No.	施設名	区	建物構成	建築年度	延床面積(m ²)	主要構造
①生涯学習施設	1	田代生涯学習交流館	葵	単独	S37	228.10	RC造
	2	東部生涯学習センター	葵	複合	S53	2,089.57	RC造
	3	梅ヶ島生涯学習交流館	葵	単独	S57	511.88	S造
	4	北部生涯学習センター	葵	複合	S58	1,849.93	SRC造
	5	玉川生涯学習交流館	葵	単独	S60	520.14	RC造
	6	薬科生涯学習センター	葵	複合	S63	1,380.26	SRC造
	7	葵生涯学習センター	葵	複合	H3	3,954.98	SRC造
	8	西奈生涯学習センター	葵	複合	H7	1,616.27	RC造
	9	大川生涯学習交流館	葵	複合	H13	217.40	S造
	10	井川生涯学習交流館	葵	複合	H14	380.90	木造
	11	清沢生涯学習交流館	葵	単独	H16	441.62	木造
	12	大河内生涯学習交流館	葵	単独	H20	499.41	S造
	13	北部生涯学習センター美和分館	葵	単独	H21	1,172.57	S造
	14	西部生涯学習センター	葵	単独	H22	1,467.66	RC造
	15	南部生涯学習センター	駿河	単独	S48	1,607.63	RC造
	16	中吉田生涯学習交流館	駿河	単独	S53	147.74	S造
	17	長田生涯学習センター	駿河	単独	S54	1,626.31	RC造
	18	大里生涯学習センター	駿河	複合	H6	2,164.55	SRC造
	19	駿河生涯学習センター	駿河	複合	H15	1,515.89	S造
	20	両河内生涯学習交流館	清水	単独	S36	586.00	RC造
	21	小島生涯学習交流館	清水	単独	S43	721.00	RC造
	22	三保生涯学習交流館	清水	単独	S47	1,256.19	RC造
	23	飯田生涯学習交流館	清水	単独	S47	766.32	RC造
	24	船越生涯学習交流館	清水	単独	S48	1,285.72	RC造
	25	高部生涯学習交流館	清水	単独	S53	819.63	RC造
	26	折戸生涯学習交流館	清水	単独	S54	802.26	RC造
	27	辻生涯学習交流館	清水	単独	S55	1,212.04	RC造
	28	江尻生涯学習交流館	清水	単独	S59	1,541.00	RC造
	29	駒越生涯学習交流館	清水	単独	S61	817.34	RC造
	30	由比生涯学習交流館	清水	単独	S61	3,744.35	SRC造
	31	浜田生涯学習交流館	清水	単独	H2	847.36	RC造
	32	清水生涯学習交流館	清水	単独	H7	1,493.67	RC造
	33	不二見生涯学習交流館	清水	単独	H14	1,195.76	RC造
	34	興津生涯学習交流館	清水	複合	H15	2,190.34	SRC造
	35	入江生涯学習交流館	清水	単独	H18	857.85	S造
	36	庵原生涯学習交流館	清水	単独	H18	1,104.45	S造
	37	蒲原生涯学習交流館	清水	複合	H21	2,731.24	S造
	38	袖師生涯学習交流館	清水	単独	H23	847.95	S造
	39	有度生涯学習交流館	清水	複合	H23	1,701.07	S造
小計	39施設					49,914.35	
②市民活動・男女共同参画施設	40	番町市民活動センター	葵	複合	S57	1,386.38	RC造
	41	女性会館	葵	複合	H3	3,955.18	SRC造
	42	清水市民活動センター	清水	複合	H18	472.60	RC造
小計	3施設					5,814.16	
合計	42施設					55,728.51	

(2) 施設配置図 (GIS 情報)



施設分類		(1)施設の設置目的及び規模				(2)建替時の条件等			(3)提供サービスの内容		(4)施設の配置状況・配置方針		(5)マーケットの状況		(6)マネジメントの方向性 (案)
施設群	利用用途別分類	設置目的	施設数	面積 (㎡)	根拠法令	所管省庁(施設所管課)	国の政策の方向性	整備補助	タイプ	提供サービスの内容	配置関連計画	配置の状況及び方針	民間類似施設の状況	公共サービスの需要見込	
5	①	生涯学習施設	39	49,914.35	静岡県生涯学習施設条例	任意 (生涯学習推進課)	—	【有】 公立社会教育施設整備費補助金(文部科学省)	通所等	○市民の自発的な学習活動を支援するための各種講座や場の提供 ・自発的な学習活動の機会の提供 ・市民、大学、市民活動団体との連携、協力、支援 ・各種講座、講演会の開催 ・まちづくり人材の育成 ・生涯学習に関する情報収集、提供 ・施設の利用に関すること	静岡県生涯学習推進大綱(H27~34)	生涯学習センター ・葵区 7施設(分館含む)、駿河区 4施設 生涯学習交流館 ・葵区 7施設、駿河区 1施設、清水区 21施設(岡生涯学習交流館を含む。) ※岡生涯学習交流館(平成26年度開館)を含んで計数しているため、「利用用途別分類の施設数・面積」とは異なる。 ●耐震性の劣る施設 生涯学習交流館 ・葵区 1施設、駿河区 1施設、清水区 8施設 運営：直営8 指定管理32 ※単独24 複合16	民間事業所あり (カルチャースクール、貸室等)	・民間との重複するサービスもあり、公共サービス提供の在り方を検証する必要がある。 ・葵区・駿河区と清水区で整備方針が異なる。 ・貸館機能などは、近隣施設に有する可能性がある。	継続・統廃合・複合化 設置目的や配置状況、利用実態等を考慮し、建替需要をコントロールするとともに規模の見直しや周辺の他施設(小学校等)との複合化を図る。
	②	市民活動・男女共同参画施設	3	5,814.16	(a)静岡県市民活動センター条例 (b)静岡県女性会館条例	任意 (男女参画・市民協働推進課)	—	【無】	通所等	ONPO等の市民活動を行う者を対象とした相談、講座等各種支援サービスの提供 ・市民活動に関する情報収集、提供 ・相談 ・講座実施 ・関係機関、団体との連携、交流 ・施設の提供 ○女性をとりまく諸問題に関する学習及び活動の振興場所、相談・支援サービス等の提供 ・講座、教室等の開設 ・交流及び諸活動の指導及び助言 ・図書、資料等の収集、情報発信 ・相談に関すること ・施設、設備等の利用に関すること	静岡市市民活動促進基本計画(H27~34) 第2次男女共同参画行動計画(H27~34)	市民活動センター ・葵区 1施設、清水区1施設 女性会館 ・葵区 1施設 運営：直営3(指定管理3) ※複合3	民間事業所なし	市民活動センターは、行政、営利組織では対応できない領域を担う支援機能を有しているため、今後も一定の需要が見込まれる。 女性会館についても、女性を取り巻く環境が依然として厳しい中で、今後も一定の需要が見込まれる。	

参考資料

対象施設

この参考資料では、「コミュニティ・生涯学習施設群」の42施設を記載しています。

本書の構成

本書では、以下の構成となっています。

(1) 整備状況

各施設群に属する公共構築物の築年別延床面積の割合、年度別整備延床面積をグラフで示しています。

(2) 利用用途別分類の利用状況・コスト状況

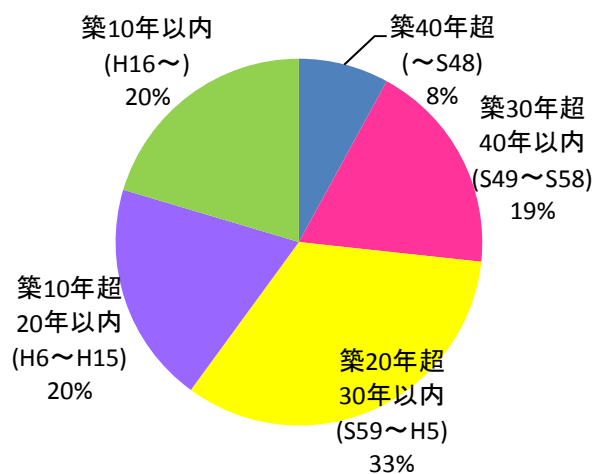
平成 25 年度に実施した「施設実態調査」の結果を基に、各利用用途別分類に属する個々の公共建築物の利用状況及びコスト状況を記載しています。

なお、記載している数値は、原則平成 22～24 年度の3ヶ年度の平均値となっています。

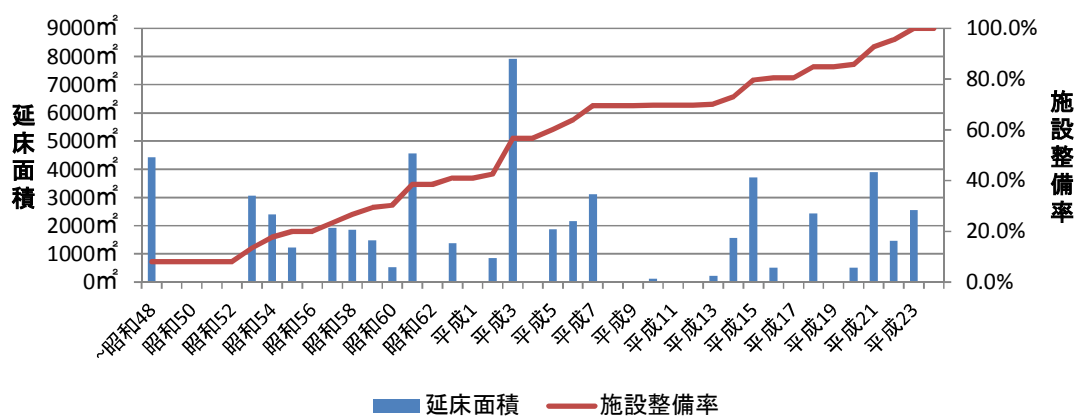
利用状況	
1日あたり利用者数	年間利用者数／開館日数
延床面積1㎡あたり利用者数	年間利用者数／総延床面積
定員充足率	実員数／定員数
施設稼働率	年間利用コマ数（実績）／年間利用可能コマ数 ※年間利用可能コマ数＝1日あたりの最小単位のコマ数×開館日数
コスト状況	
純コスト	年間支出－年間収入
減価償却相当額	（再建築価格＋60年間の維持修繕費＋解体費）／60年 ※再建築価格：施設を建て替える際の想定㎡単価を設定し、各施設の延床面積を乗じて算出。 ※維持修繕費：60年間に要する維持費・改修費
フルコスト	純コスト＋減価償却相当額
利用者1人あたりフルコスト	フルコスト／年間利用者数
延床面積1㎡あたりフルコスト	フルコスト／総延床面積

(1) 整備状況

<図表 5-1-1> 築年別延床面積の割合 (コミュニティ・生涯学習施設)



<図表 5-1-2> 年度別整備延床面積 (コミュニティ・生涯学習施設)

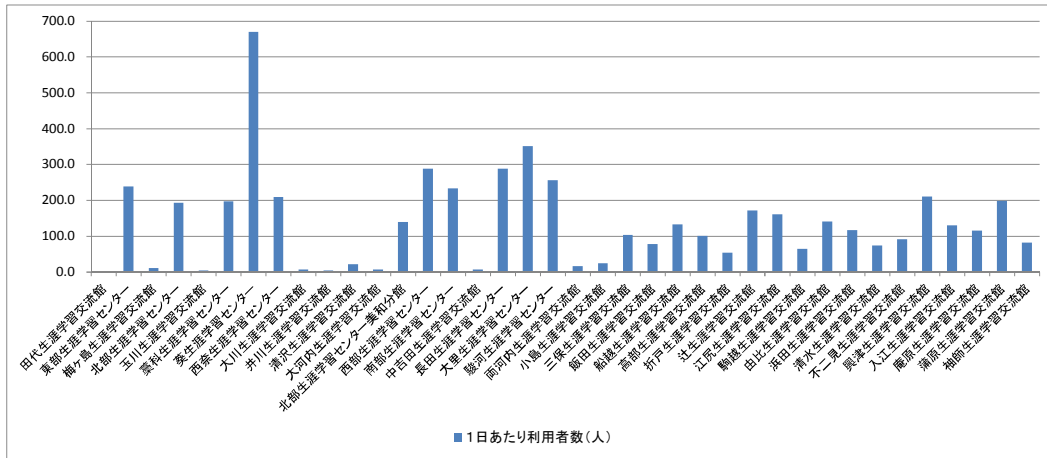


(2) 利用用途別分類別の利用状況・コスト状況

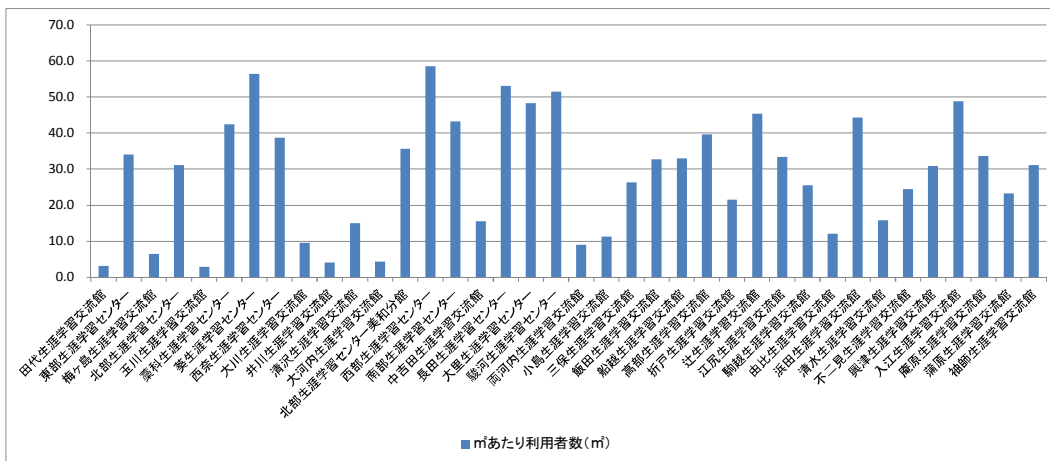
①生涯学習施設

施設名称	区	総延床面積 (㎡)	利用状況					コスト状況				
			開館日数 (日)	年間 利用者数 (人)	1日あたり 利用者数 (人)	㎡あたり 利用者数 (人)	施設 稼働率 (%)	純コスト (千円)	減価償却 相当額 (千円)	フルコスト (千円)	利用者 1人あたり フルコスト (千円)	㎡あたり フルコスト (千円)
田代生涯学習交流館	葵	228.10	298.0	7400	2.5	3.2	3.3	261	2,661	2,922	3.95	12.81
東部生涯学習センター	葵	2,089.57	298.0	71,120.3	238.7	34.0	39.0	35,795	24,378	36,310	0.51	17.38
梅ヶ島生涯学習交流館	葵	511.88	298.0	3,330.7	11.2	6.5	4.6	3,294	5,972	9,266	2.78	18.10
北部生涯学習センター	葵	1,849.93	298.0	57,685.7	193.6	31.2	39.4	31,099	21,583	52,682	0.91	28.48
玉川生涯学習交流館	葵	520.14	298.0	1,514.3	5.1	2.9	2.3	3,451	6,068	9,519	6.29	18.30
薫科生涯学習センター	葵	1,380.26	298.0	58,603.3	196.7	42.5	47.7	32,178	16,103	48,281	0.82	34.98
葵生涯学習センター	葵	3,954.98	333.3	223,256.0	669.8	56.4	64.2	88,521	46,141	134,662	0.60	34.05
西奈生涯学習センター	葵	1,616.27	298.0	62,567.0	210.0	38.7	53.3	32,632	18,856	51,488	0.82	31.86
大川生涯学習交流館	葵	217.40	298.0	2,085.3	7.0	9.6	5.2	2,828	2,536	5,365	2.57	24.68
井川生涯学習交流館	葵	380.90	298.0	1,588.3	5.3	4.2	3.3	10	4,444	4,454	2.80	11.69
清沢生涯学習交流館	葵	441.62	298.0	6,668.3	22.4	15.1	16.2	3,457	5,152	8,609	1.29	19.49
大河内生涯学習交流館	葵	499.41	298.0	2,178.3	7.3	4.4	2.7	3,397	5,826	9,223	4.23	18.47
北部生涯学習センター 美和分館	葵	1,172.57	298.0	41,751.3	140.1	35.6	25.2	51,450	13,680	65,130	1.56	55.54
西部生涯学習センター	葵	1,467.66	298.0	86,030.3	288.7	58.6	47.1	28,121	17,123	35,870	0.42	24.44
南部生涯学習センター	駿河	1,607.63	298.0	69,565.0	233.4	43.3	56.5	30,145	18,756	48,901	0.70	30.42
中吉田生涯学習交流館	駿河	147.74	298.0	2,304.3	7.7	15.6	19.4	803	1,724	2,526	1.10	17.10
長田生涯学習センター	駿河	1,626.31	298.0	86,226.0	289.3	53.0	46.6	31,364	18,974	50,338	0.58	30.95
大里生涯学習センター	駿河	2,164.55	298.0	104,611.0	351.0	48.3	50.8	31,763	25,253	57,016	0.55	26.34
駿河生涯学習センター	駿河	1,515.89	305.0	78,155.3	256.2	51.6	57.0	26,292	17,685	43,978	0.56	29.01
南河内生涯学習交流館	清水	586.00	320.0	5,320.0	16.6	9.1	7.9	20,881	6,837	27,718	5.21	47.30
小島生涯学習交流館	清水	721.00	320.0	8,130.0	25.4	11.3	8.0	20,232	8,412	28,644	3.52	39.73
三保生涯学習交流館	清水	1,256.19	320.0	33,135.3	103.5	26.4	25.2	24,678	14,656	39,334	1.19	31.31
飯田生涯学習交流館	清水	766.32	320.0	25,049.0	78.3	32.7	24.7	20,721	8,940	29,662	1.18	38.71
船越生涯学習交流館	清水	1,285.72	320.0	42,501.7	132.8	33.1	40.3	21,774	15,000	36,774	0.87	28.60
高部生涯学習交流館	清水	819.63	320.0	32,473.3	101.5	39.6	28.4	20,643	9,562	30,205	0.93	36.85
折戸生涯学習交流館	清水	802.26	320.0	17,271.0	54.0	21.5	19.7	21,556	9,360	30,915	1.79	38.54
辻生涯学習交流館	清水	1,212.04	320.0	54,954.7	171.7	45.3	39.2	22,211	14,140	36,351	0.66	29.99
江尻生涯学習交流館	清水	1,541.00	320.0	51,410.3	160.7	33.4	27.8	22,609	17,978	40,587	0.79	26.34
駒越生涯学習交流館	清水	817.34	320.0	20,911.3	65.3	25.6	26.2	23,630	9,536	33,165	1.59	40.58
由比生涯学習交流館	清水	3,744.35	320.0	45,219.3	141.3	12.1	19.2	33,786	43,684	77,470	1.71	20.69
浜田生涯学習交流館	清水	847.36	320.0	37,524.7	117.3	44.3	38.5	23,297	9,886	33,183	0.88	39.16
清水生涯学習交流館	清水	1,493.67	320.0	23,689.3	74.0	15.9	25.4	21,155	17,426	38,581	1.63	25.83
不二見生涯学習交流館	清水	1,195.76	320.0	29,306.0	91.6	24.5	25.2	21,638	13,951	35,588	1.21	29.76
興津生涯学習交流館	清水	2,190.34	320.0	67,541.7	211.1	30.8	36.4	29,664	25,554	55,218	0.82	25.21
入江生涯学習交流館	清水	857.85	320.0	41,845.3	130.8	48.8	41.0	20,936	10,008	30,945	0.74	36.07
庵原生涯学習交流館	清水	1,104.45	320.0	37,114.3	116.0	33.6	33.0	22,558	12,885	35,443	0.95	32.09
蒲原生涯学習交流館	清水	2,731.24	320.0	63,441.0	198.3	23.2	25.2	32,949	31,864	64,813	1.02	23.73
袖師生涯学習交流館	清水	847.95	319.0	26,365.0	82.6	31.1	24.0	23,720	9,893	33,613	1.27	20.99

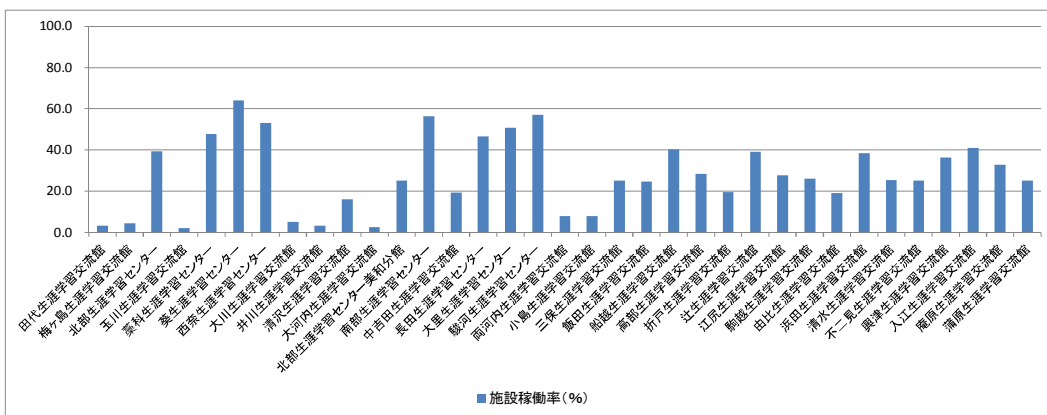
<図表 5-2-1> 1日あたり利用者数（生涯学習施設）



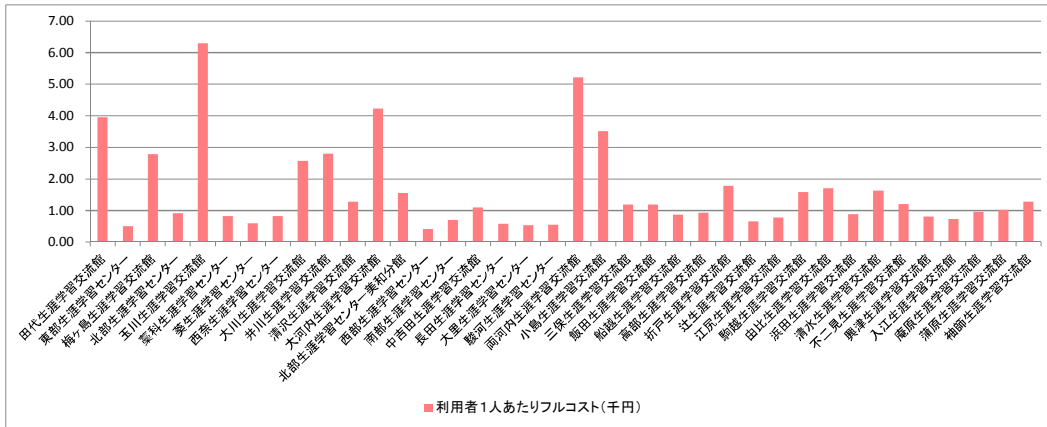
<図表 5-2-2> 延床面積 1㎡あたり利用者数（生涯学習施設）



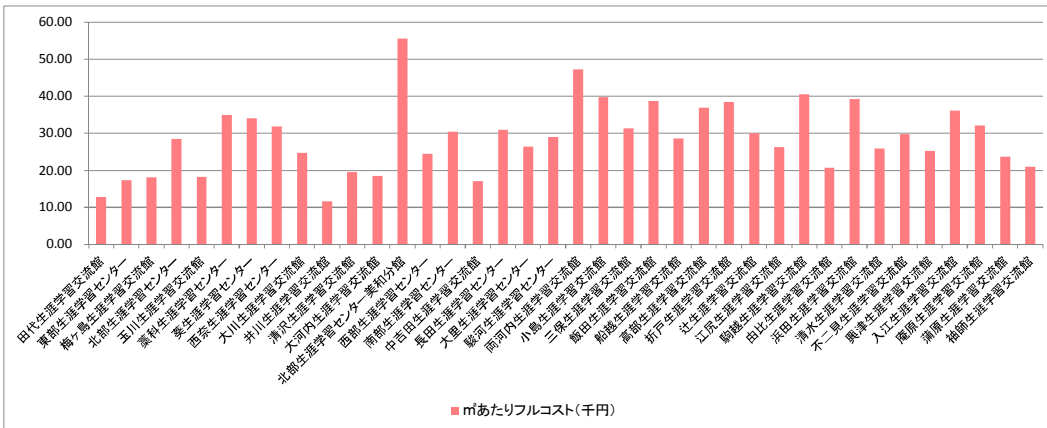
<図表 5-2-3> 施設稼働率（生涯学習施設）



<図表 5-2-4>利用者 1人あたりフルコスト（生涯学習施設）



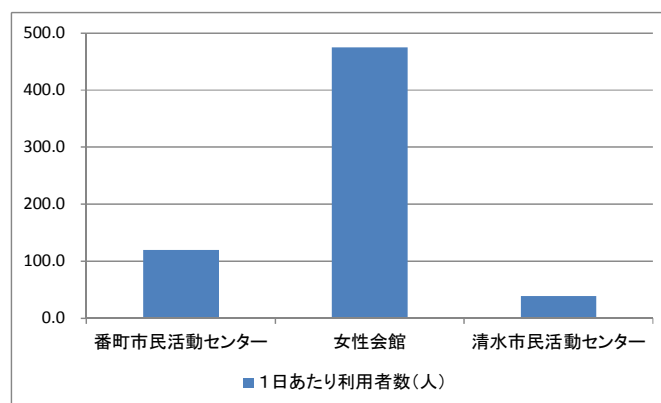
<図表 5-2-5>延床面積 1㎡あたりフルコスト（生涯学習施設）



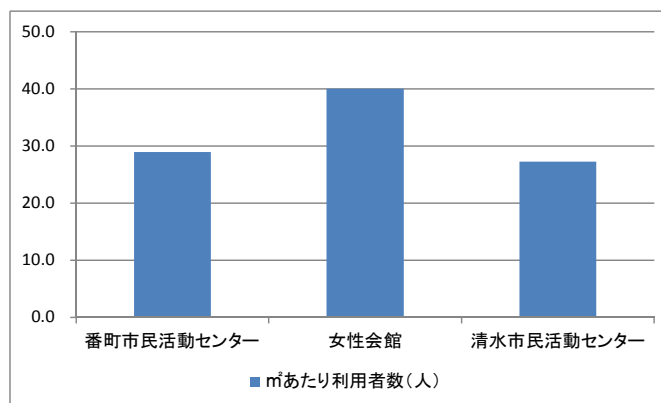
②市民活動・男女共同参画施設

施設名称	区	総延床面積 (㎡)	利用状況					コスト状況				
			開館日数 (日)	年間 利用者数 (人)	1日あたり 利用者数 (人)	㎡あたり 利用者数 (人)	施設 稼働率 (%)	純コスト (千円)	減価償却 相当額 (千円)	フルコスト (千円)	利用者 1人あたり フルコスト (千円)	㎡あたり フルコスト (千円)
番町市民活動センター	葵	1,386.38	335.0	40,134.0	119.8	28.9	54.0	35,919	16,174	52,093	1.30	37.58
女性会館	葵	3,955.18	333.3	158,348.3	475.0	40.0	66.2	102,483	46,144	148,627	0.94	37.58
清水市民活動センター	清水	472.60	335.0	12,902.3	38.5	27.3	21.7	22,749	5,514	28,262	2.19	59.80

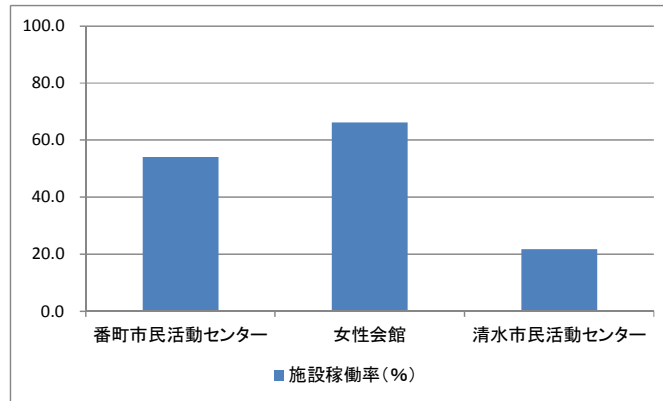
<図表 5-2-6> 1日あたり利用者数（市民活動・男女共同参画施設）



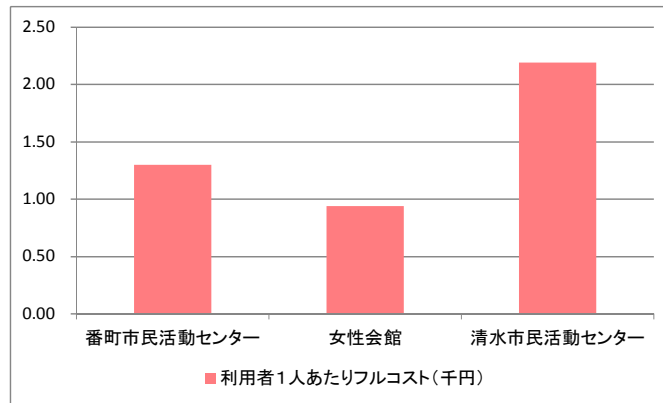
<図表 5-2-7> 延床面積 1㎡あたり利用者数（市民活動・男女共同参画施設）



<図表 5-2-8>施設稼働率（市民活動・男女共同参画施設）



<図表 5-2-9>利用者 1 人あたりフルコスト（市民活動・男女共同参画施設）



<図表 5-2-10>延床面積 1 m²あたりフルコスト（市民活動・男女共同参画施設）

