

静岡市アセットマネジメント

【公共建築物施設群別マネジメント方針】

資料編

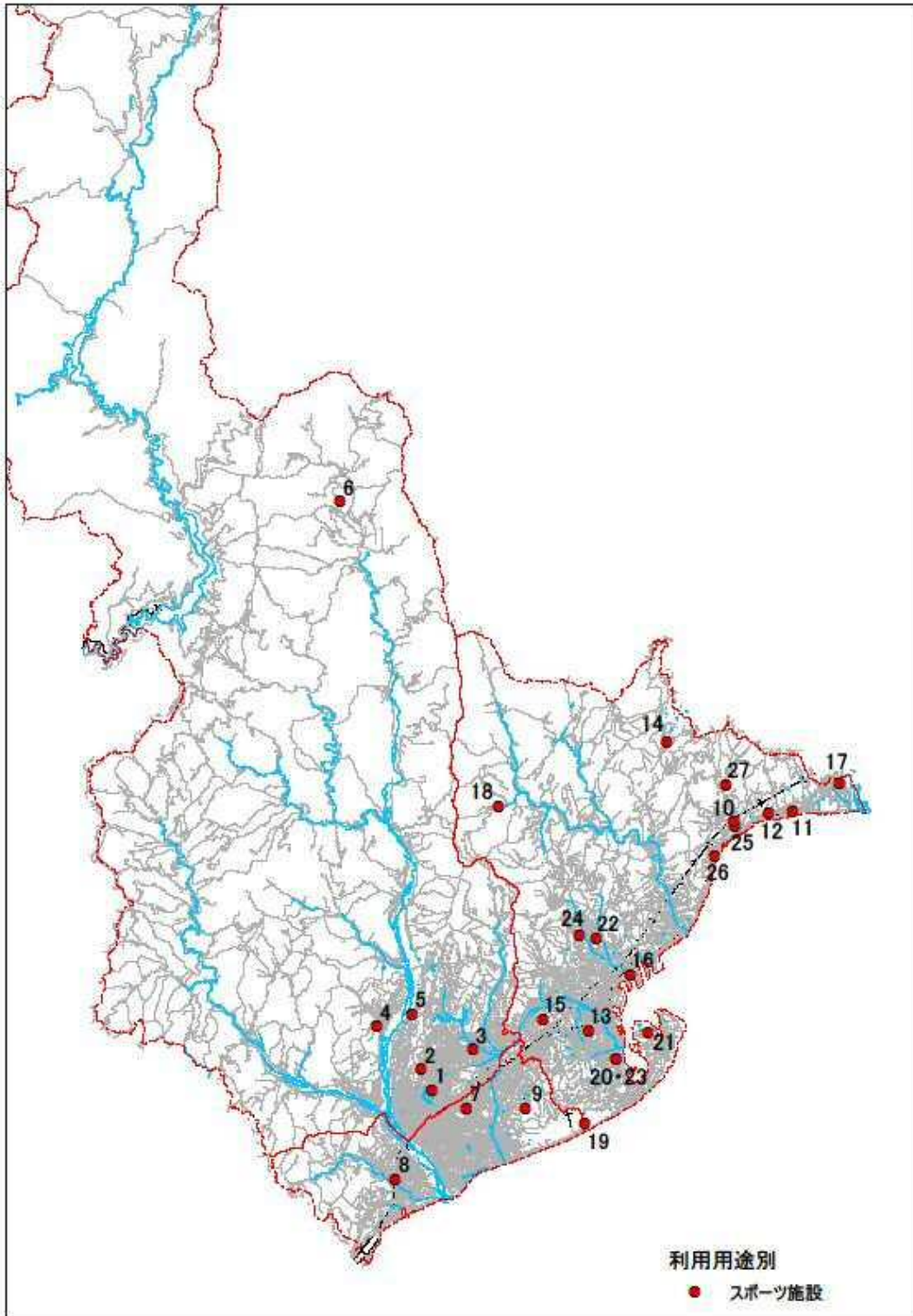
【 施設群 9 スポーツ施設 】

## 9 スポーツ施設

### (1) 施設一覧 (基本情報)

利用用途別分類	No.	施設名	区	建物構成	建築年度	延床面積(m <sup>2</sup> )	主要構造
①スポーツ施設	1	中央体育館	葵	単独	S46	11,933.06	RC造
	2	城北運動場	葵	単独	S57	410.04	RC造
	3	東部体育館	葵	複合	H1	5,660.41	SRC造
	4	西ヶ谷総合運動場	葵	単独	H8	7,790.09	RC造
	5	北部体育館	葵	複合	H8	10,417.61	SRC造
	6	コンヤの里テニス場管理棟	葵	単独	H21	89.23	木造
	7	南部体育館	駿河	複合	S58	4,424.78	SRC造
	8	長田体育館	駿河	複合	S60	3,764.25	SRC造
	9	有度山総合公園運動施設	駿河	単独	H14	419.20	木造
	10	由比体育館	清水	単独	S54	1,570.54	S造
	11	蒲原体育館	清水	単独	S55	1,086.00	S造
	12	蒲原西部コミュニティーセンター	清水	単独	S59	591.00	S造
	13	桜ヶ丘公園	清水	単独	S60	1.92	CB造
	14	清水穴原スポーツ広場	清水	単独	S60	26.00	S造
	15	清水長崎新田スポーツ広場	清水	単独	S63	2,388.87	S造
	16	清水清見瀧公園スポーツセンター	清水	単独	H3	3,237.49	SRC造
	17	蒲原東部コミュニティーセンター	清水	単独	H4	995.00	木造
	18	清水森林公園	清水	単独	H6	1,120.54	木造
	19	清水蛇塚スポーツグラウンド	清水	単独	H7	1,408.57	RC造
	20	清水日本平運動公園	清水	単独	H7	16,963.97	RC造
	21	清水三保貝島スポーツグラウンド	清水	単独	H12	19.68	S造
	22	清水ナショナルトレーニングセンター	清水	単独	H12	8,209.08	SRC造
	23	清水総合運動場	清水	単独	H13	7,888.46	S造
	24	清水庵原球場	清水	単独	H16	7,040.33	RC造
	25	由比プール	清水	単独	H20	62.00	木造
	26	由比寺尾プール	清水	単独	H20	73.58	木造
	27	由比入山プール	清水	単独	H20	45.11	RC造
合計		27施設				97,636.81	

(2) 施設配置図 (GIS 情報)





施設分類		(1)施設の設置目的及び振興				(2)整備時の条件等			(3)提供サービスの内容		(4)施設の配置状況・配置方針		(5)マーケットの状況		(6)マネジメントの方向性		
施設群	利用用途別分類	設置目的	施設数	面積 (㎡)	根拠法令	所管省庁(施設所管課)	国の政策の方向性	整備補助	タイプ	提供サービスの内容	配置関連計画	配置の状況及び方針	民間類似施設の状況	公共サービスの需要見込			
9	スポーツ施設 (27施設)	① スポーツ施設			(a)スポーツの振興及びレクリエーションの増進を図るため総合運動場を設置する。(各総合運動場) (b)体育の振興を図るため、体育館を設置する。(各体育館) (c)体育の振興及びレクリエーションの増進を図るため、城北運動場を設置する。(城北運動場) (d)国内外のサッカーをはじめとするスポーツ選手の幅広い利用に供するとともに、市民の健康増進、スポーツの振興に資するため、ナショナルトレセンを設置する。(ナショナルトレセン) (e)スポーツの振興と健康増進、文化的な生活の向上に資するため、蛇塚スポーツ広場を設置する。(蛇塚スポーツグラウンド) (f)スポーツを通じた世代間交流、スポーツ振興、健康増進、文化的な生活の向上に資するため、スポーツ広場を設置する。(各スポーツ広場) (g)クライミング競技の振興、市民の健康増進を図るため、クライミング場を設置する。(清水駅東口クライミング場) (h)市民スポーツの推進を図るため、多目的スポーツグラウンドを設置する。(中島人工芝グラウンド) (i)野球競技その他のスポーツ振興及び市民の健康増進に資するため、庵原球場を設置する。(庵原球場) (j)児童等に対する水泳施設を提供し、児童等の体育の振興を図るため。(蒲原プール) (k)身近な地域における交流の場を提供し、自治意識の向上、健康増進、生活文化の振興を図るため。(蒲原コミュニティセンター) (l)市民の健全な余暇の利用に供するため。(梅ヶ島コンヤの里)	27	97,636.81	スポーツ基本法 (a) 静岡市総合運動場条例 (b) 静岡市体育館条例 (c) 静岡市城北運動場条例 (d) 静岡市清水ナショナルトレセンセンター条例 (e) 静岡市清水蛇塚スポーツグラウンド条例 (f) 静岡市スポーツ広場条例 (g) 静岡市清水駅東口クライミング場条例 (h) 静岡市多目的スポーツグラウンド条例 (i) 静岡市清水庵原球場条例 (j) 静岡市蒲原プール条例 (k) 静岡市コミュニティセンター条例 (l) 静岡市梅ヶ島コンヤの里レクリエーション施設条例	任意 (スポーツ振興課) (中山間地振興課)	— —	【有】 社会体育施設等整備費補助金(文部科学省)補助率 1/3 面積要件等有り	通所	静岡市スポーツ推進計画(H27~34)	体育館 ・葵区 3施設、駿河区 2施設、清水区 7施設 プール ・葵区 3施設、清水区 7施設(内5施設は夏期のみ) 野球場 ・葵区 1施設、清水区 1施設 陸上競技場(サッカー場) ・葵区 1施設、清水区 1施設 サッカー場 ・清水区 3施設 テニスコート ・葵区 3施設、駿河区 1施設、清水区 3施設 ※主要な施設のみ、河川敷等のスポーツ広場は除く ※種目ごとに計数しているため、「利用用途別の施設数」とは異なる ⇒清水総合運動場耐震対策(陸上競技場スタンド、プール管理棟) ⇒日本平スタジアム施設改修  運営：直営10 指定管理17 ※単独23 複合4	民間事業所あり	市民利用だけでなく、招致型施設としての側面も併せ持つため、スポーツ・健康政策やスポーツ産業から一定の需要は見込まれる。市内に類似施設があるため、適正配置の検討が必要	<b>継続・統廃合・民営化</b> 市内民間施設、類似施設との役割分担を明らかにし、統廃合に向けた検討をする。 更新時期に合わせ、近接施設との複合化及び規模縮小により総量縮減を図るとともに、民間活力の導入をすすめる。また、既に民間事業者が提供しているサービスと重複する事業がある場合は、民間への移行を検討する。 維持管理コストの高い施設は、原因究明と解決を図る。 資産価値を最大限に生かすため、収益率、利用率、広域的な波及効果の増大を図る利活用を促進する。

## 参考資料

### 対象施設

この参考資料では、「スポーツ施設群」の27施設を記載しています。

### 本書の構成

本書では、以下の構成となっています。

#### (1) 整備状況

各施設群に属する公共構築物の築年別延床面積の割合、年度別整備延床面積をグラフで示しています。

#### (2) 利用用途別分類の利用状況・コスト状況

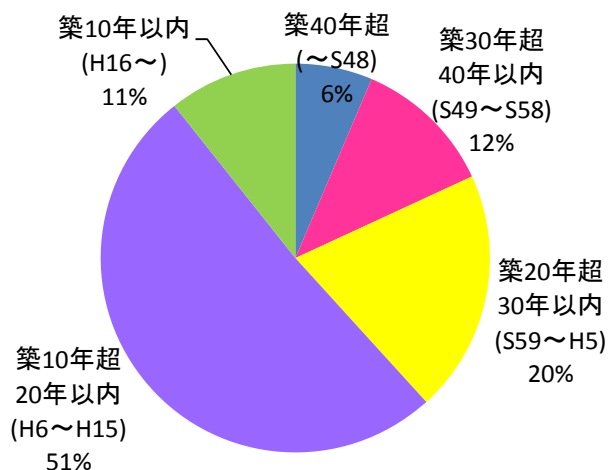
平成25年度に実施した「施設実態調査」の結果を基に、各利用用途別分類に属する個々の公共建築物の利用状況及びコスト状況を記載しています。

なお、記載している数値は、原則平成22～24年度の3ヶ年度の平均値となっています。

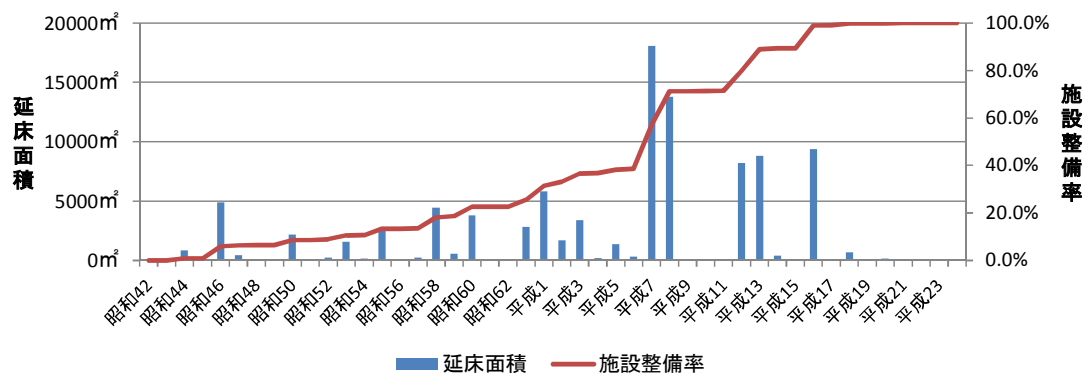
利用状況	
1日あたり利用者数	年間利用者数／開館日数
延床面積1㎡あたり利用者数	年間利用者数／総延床面積
定員充足率	実員数／定員数
施設稼働率	年間利用コマ数（実績）／年間利用可能コマ数 ※年間利用可能コマ数＝1日あたりの最小単位のコマ数×開館日数
コスト状況	
純コスト	年間支出－年間収入
減価償却相当額	（再建築価格＋60年間の維持修繕費＋解体費）／60年 ※再建築価格：施設を建て替える際の想定㎡単価を設定し、各施設の延床面積を乗じて算出。 ※維持修繕費：60年間に要する維持費・改修費
フルコスト	純コスト＋減価償却相当額
利用者1人あたりフルコスト	フルコスト／年間利用者数
延床面積1㎡あたりフルコスト	フルコスト／総延床面積

(3) 整備状況

<図表 9-1-1> 築年別延床面積の割合 (スポーツ施設)



<図表 9-1-2> 年度別整備延床面積 (スポーツ施設)

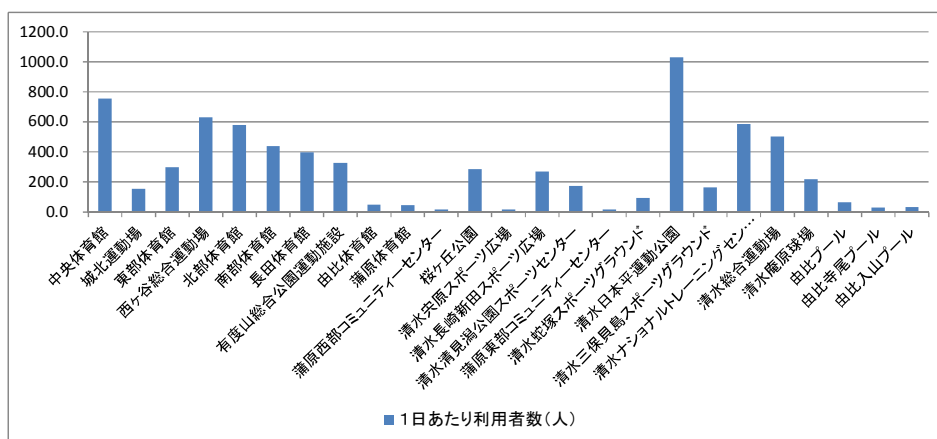


(4) 利用用途別分類の利用状況・コスト状況

①スポーツ施設

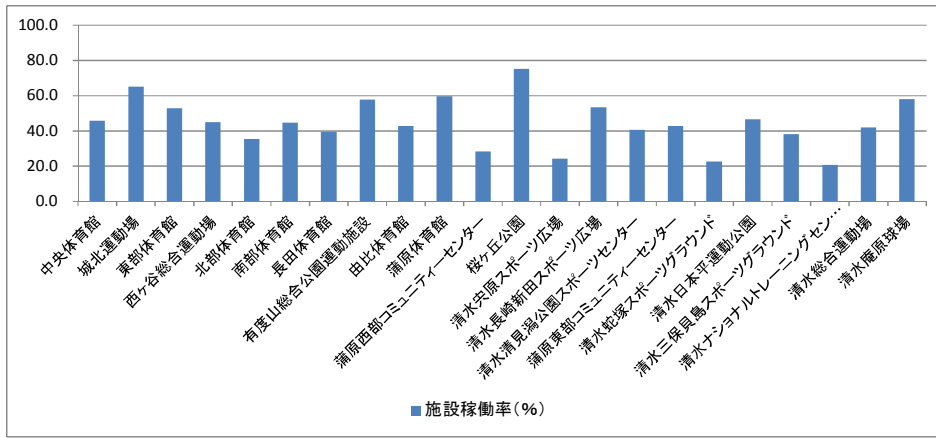
施設名称	区	総延床面積 (㎡)	利用状況				コスト状況			
			開館日数 (日)	年間 利用者数 (人)	1日あたり 利用者数 (人)	施設 稼働率 (%)	純コスト (千円)	減価償却 相当額 (千円)	フルコスト (千円)	利用者 1人あたり フルコスト (千円)
中央体育館	葵	11,933.06	348.3	262,695.7	754.2	45.7	143,295	139,219	282,514	1.08
城北運動場	葵	410.04	359.3	55,944.7	155.7	65.2	6,500	4,784	11,284	0.20
東部体育館	葵	5,660.41	348.3	103,499.0	297.1	52.9	68,474	66,038	134,512	1.30
西ヶ谷総合運動場	葵	7,790.09	314.7	199,078.7	632.7	45.0	233,339	90,884	324,223	1.63
北部体育館	葵	10,417.61	348.3	201,687.0	579.0	35.3	84,736	121,539	206,275	1.02
コナヤの里 テニスコート管理棟	葵	89.23	-	-	-	-	44	1,041	1,085	-
南部体育館	駿河	4,424.78	348.3	153,654.7	441.1	44.7	62,367	51,622	113,989	0.74
長田体育館	駿河	3,764.25	348.3	138,976.0	399.0	39.5	59,477	43,916	103,393	0.74
有度山総合公園 運動施設	駿河	419.20	359.3	117,728.7	327.6	57.8	8,264	4,891	13,154	0.11
由比体育館	清水	1,570.54	357.0	18,343.7	51.4	42.7	2,492	18,323	20,815	1.13
蒲原体育館	清水	1,086.00	271.3	12,819.7	47.2	59.6	3,133	12,670	15,803	1.23
蒲原西部 コミュニティセンター	清水	591.00	358.7	6,308.0	17.6	28.3	2,360	6,895	9,255	1.47
桜ヶ丘公園	清水	1.92	359.0	102,471.3	285.4	75.1	3,937	22	3,959	0.04
清水宍原スポーツ広場	清水	26.00	359.3	6,216.7	17.3	24.2	32,682	303	32,985	5.31
清水長崎新田 スポーツ広場	清水	2,388.87	359.3	97,651.7	271.8	53.4	14,919	27,870	42,789	0.44
清水清見潟公園 スポーツセンター	清水	3,237.49	348.0	60,818.3	174.8	40.4	83,291	37,771	121,062	1.99
蒲原東部 コミュニティセンター	清水	995.00	357.7	5,749.7	16.1	42.7	3,182	11,608	14,791	2.57
清水森林公園	清水	1,120.54	-	-	-	-	25,815	13,073	38,888	-
清水蛇塚 スポーツグラウンド	清水	1,408.57	257.0	24,353.7	94.8	22.7	47,358	16,433	63,792	2.62
清水日本平運動公園	清水	16,963.97	359.3	370,398.7	1030.8	46.5	47,126	197,913	245,039	0.66
清水三保貝島 スポーツグラウンド	清水	19.68	359.3	58,922.3	164.0	38.0	4,502	230	4,732	0.08
清水ナショナル トレーニングセンター	清水	8,209.08	355.0	207,518.0	584.6	20.5	160,678	95,773	256,451	1.24
清水総合運動場	清水	7,888.46	348.3	175,809.7	504.7	42.0	88,218	92,032	180,250	1.03
清水庵原球場	清水	7,040.33	359.3	78,666.7	218.9	57.9	40,633	82,137	122,770	1.56
由比プール	清水	62.00	28.0	1,830.0	65.4	-	2,562	723	3,286	1.80
由比寺尾プール	清水	73.58	29.0	912.7	31.5	-	2,714	858	3,572	3.91
由比入山プール	清水	45.11	29.0	967.3	33.4	-	2,037	526	2,563	2.65

<図表 9-2-1> 1日あたり利用者数 (スポーツ施設)





<図表 9-2-2> 施設稼働率 (スポーツ施設)



<図表 9-2-3> 利用者1人あたりフルコスト (スポーツ施設)

