

静岡市アセットマネジメント

【公共建築物施設群別マネジメント方針】

資料編

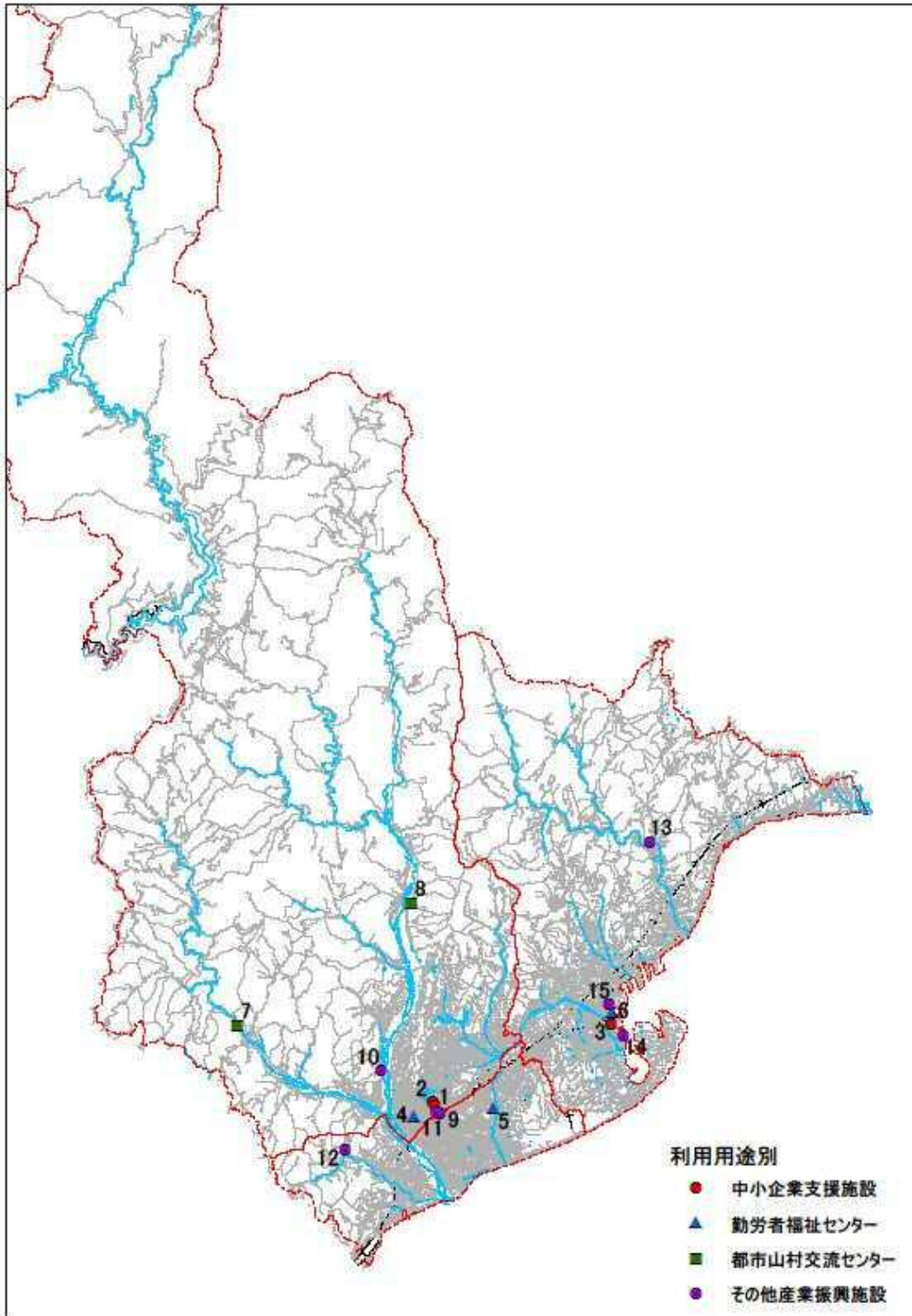
【 施設群 6 産業振興施設 】

6 産業振興施設

(1) 施設一覧 (基本情報)

利用用途別分類	No.	施設名	区	建物構成	建築年度	延床面積(m ²)	主要構造
①中小企業支援施設	1	クリエイター支援センター	葵	単独	S60	4,241.36	SRC造
	2	産学交流センター	葵	複合	H16	2,007.93	RC造
	3	清水産業・情報プラザ	清水	複合	H13	3,230.12	S造
小計		3施設			9,479.41		
②勤労者福祉センター	4	北部勤労者福祉センター	葵	複合	H5	2,350.14	SRC造
	5	南部勤労者福祉センター	駿河	複合	H15	1,370.94	S造
	6	東部勤労者福祉センター	清水	複合	H12	10,721.36	SRC造
小計		3施設			14,442.44		
③都市山村交流センター	7	凧科都市山村交流センター	葵	単独	H15	895.34	その他
	8	賤機都市山村交流センター	葵	単独	H18	956.16	木造
小計		2施設			1,851.50		
④その他産業振興施設	9	駿府楽市特産品展示コーナー	葵	複合	H3	159.00	SRC造
	10	地場産材モデルハウス	葵	単独	H4	92.50	木造
	11	しずち力情報ポケット	葵	複合	H23	105.10	RC造
	12	駿府匠宿	駿河	単独	H10	3,656.57	S造
	13	農村改善センター	清水	単独	S56	713.78	RC造
	14	港湾会館清水日の出センター	清水	複合	S60	4,382.18	RC造
	15	こどもクリエイティブタウン	清水	複合	H24	1,810.30	RC造
小計		7施設			10,919.43		
合計		15施設			36,692.78		

(2) 施設配置図 (GIS 情報)



施設群	施設分類	(1)施設の設置目的及び規模				(2)運営時の条件等			(3)提供サービスの内容		(4)施設の配置状況・配置方針		(5)マーケットの状況		(6)マネジメントの方向性
		利用用途別分類	設置目的	施設数	面積 (㎡)	根拠法令	所管省庁 (施設所管課)	国の政策の方向性	整備補助	タイプ	提供サービスの内容	配置関連計画	配置の状況及び方針	民間類似施設の状況	
6 産業振興施設 (16施設)	① 中小企業支援施設	(a)映像、音楽、デザイン、CPゲーム等の分野において創造的な活動を行う者を育成支援するとともに、新たな事業創出、既存産業の高度化促進することにより、地域経済の活性化に寄与するため。 (クリエーター支援センター) (b)起業しようとする者並びに企業の事業活動の支援、人材育成、大学等の研究機関との連携等により地域の活性化に寄与するため。 (産学交流センター) (c)産業の高度化、創業者の育成、新産業の振興を図るとともに情報通信網を活用して市民生活の利便性向上を図るため。 (清水産業・情報プラザ)	3	9,479.41	(a) 静岡市クリエイター支援センター条例 (b) 静岡市産学交流センター条例 (c) 静岡市清水産業・情報プラザ条例	— (産業政策課)	—	(産業情報プラザ)【有】地域新事業創設整備費補助(経済産業省)地域イントラネット基盤整備事業(総務省) (その他)【無】	通所等	○中小企業、起業家等に対する各種支援サービスの提供 ・クリエーター育成のための場の提供 ・研修、講座、講演会の開催 ・活動の発表 ・事業者間の交流 ・情報収集、提供 ・起業家間の交流、総合支援 ・起業家、中小企業、大学等との連携 ・研修、講座、講演会の開催 ・調査、研究、人材育成等 ・創業者育成のための場の提供、運営 ・企業、大学等との交流、連携 ・講義、演習、会議等の施設の提供	静岡市産業振興プラン (H27~34)	クリエーター支援センター ・葵区 1施設 産学交流センター ・葵区 1施設 清水産業・情報プラザ ・清水区 1施設 運営：指定管理3 ※複合3	民間事業所あり (SOHO施設、シェア・オフィス等)	既存産業の活性化や新規産業立上げ等を支援する施設として、今後も一定の需要は見込まれるが、貸室の稼働率が低い施設が見受けられる。 また、民間賃貸ビルでのSOHOやシェア・オフィスもあることから、公共がサービス提供し続けることについて再考が必要。	統廃合・民営化 市内民間施設や類似施設との役割分担を明らかにし、サービス提供のあり方を再検討し、規模の見直し、統廃合を図る。 既に民間で実施しているサービスについては、民間への移行を図る。
	② 勤労者福祉センター	勤労者その他一般市民の文化教養の向上、健康増進、余暇利用の充実を図るため。	3	14,442.44	静岡市勤労者福祉センター条例	— (商業労政課)	—	【無】	通所等	○勤労者その他一般市民に対し、文化教養の向上、健康増進等に資する各種サービスの提供 ・勤労者等に対する講座、教室の開設 ・施設、設備等の利用	静岡市産業振興プラン (H27~34)	勤労者福祉センター ・葵区 1施設 (北部：ラベック) 駿河区 1施設 (南部：来てこ) 清水区 1施設 (東部：テルサ) 運営：指定管理3 ※単独1 複合2	民間事業所あり	今後も需要は見込まれるが、民間マーケットが確立されている。施設本来の設置目的と利用実態を踏まえた公共サービスの需要について再考が必要。	統廃合・民営化 市内民間施設や類似施設との役割分担を明らかにし、統廃合を図る。 既に民間で実施しているサービスについては、民間への移行を図る。
	③ 都市山村交流センター	農業体験等の交流、憩いの場の提供、講座、教室等を開催することにより、都市住民と中山間地域住民の交流促進を図るため。	2	1,851.50	静岡市都市山村交流センター条例	— (中山間地振興課)	—	【無】	通所等	○都市住民と中山間地域住民の交流の場の提供 ・講座、教室等の開設 ・中山間地の歴史、文化、産業等の紹介 ・交流を図るための施設の提供	静岡市産業振興プラン (H27~34)	都市山村交流センター ・葵区 2施設 (わらびこ、安倍ごころ) 運営：指定管理2 ※単独2	民間事業所なし	中山間地の活性化を担う施設として需要は見込まれるが、物販や温浴施設など機能的に類似している施設がある。	継続・複合化 中山間地域における交流の核施設として、周辺施設との複合化を図るなど、さらなる利活用を促進する。
	④ その他産業振興施設	(a)市民が工芸に親しみ、歴史に触れることにより地場産業及び地域の歴史への理解を深めるとともに、地域経済の活性化を図るため。(駿府匠宿) (b)農業経営、及び農家生活の改善合理化、農業関係者の健康増進、地域連帯感の増進等農村の環境整備と健全な発展を期するため。(農村改善センター) (c)地場産材を活用したモデルハウス(地場産材モデルハウス) (d)市民に親しまれる清水港とともに、清水港及び地場産業の振興並びに市民の福祉の増進に寄与するため。(港湾会館清水日の出センター) (e)次世代を担う想像力をもつ健全な人材を育成し、社会や経済の仕組みの学習及び産業に対する理解促進に寄与するため。(こどもクリエイティブタウン) (f)来訪者に対し、観光資源である地場産品のPR等を実施し、まちの賑わい創出と人の交流促進を図るため。(しずちか情報ポケット) (g)蒔絵、漆器、染物等の伝統産業及び、家具、仏壇、サンダル、木製雑貨等の地場産業をPRするため。(駿府楽市特産品展示コーナー)	7	10,919.43	(a) 静岡市工芸と歴史の体験施設「駿府匠宿」条例 (b) 静岡市清水農村環境改善センター条例 (c) 港湾会館清水日の出センター条例 (d) 静岡市こどもクリエイティブタウン条例 他	— (産業振興課) (中山間地振興課) (清水港振興課) (産業政策課) (観光・シティプロモーション課)	—	【無】	—	○地域産業の振興に資する各種支援サービスの提供 ・地場産業、伝統工芸に係る創作体験の企画運営 ・展示 ・農業技術の指導、研修 ・農業経営の合理化、後継者養成 ・農家生活の改善及び健康増進 ・国際港としての意識高揚 ・講座開催 ・展示会、見本市 ・施設の提供 ・地域の産業を担う人材育成他	静岡市産業振興プラン (H27~34) 静岡市ものづくり産業振興基本計画 (H27~30)	・葵区 3施設 (駿府楽市特産品展示コーナー、地場産材モデルハウス、しずちか情報ポケット) ・駿河区 1施設 (駿府匠宿) ・清水区 3施設 (農村改善センター、港湾会館清水日の出センター「清水マリニビル」、こどもクリエイティブタウン) 運営：直営4 指定管理3 ※単独4 複合3	民間事業所なし (民間参入の可能性あり)	施設によっては一定の需要が見込まれているが、公共がサービスを提供する必要性が薄い施設も見受けられる。	統廃合・複合化・民営化 施設の設置目的や利用実態を踏まえてサービス継続の必要性を検証した上で、統廃合・複合化を図る。 大型施設については、収益率、利用率、広域的な波及効果の最大化を目指し、さらなる利活用を促進する。 既に民間で実施しているサービスについては、民間への移行を図る。

参考資料

対象施設

この参考資料では、「産業振興施設群」の15施設を記載しています。

本書の構成

本書では、以下の構成となっています。

(1) 整備状況

各施設群に属する公共構築物の築年別延床面積の割合、年度別整備延床面積をグラフで示しています。

(2) 利用用途別分類の利用状況・コスト状況

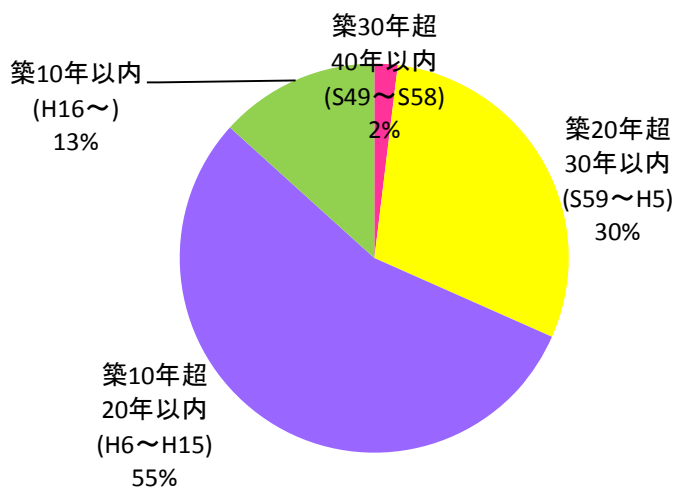
平成25年度に実施した「施設実態調査」の結果を基に、各利用用途別分類に属する個々の公共建築物の利用状況及びコスト状況を記載しています。

なお、記載している数値は、原則平成22～24年度の3ヶ年度の平均値となっています。

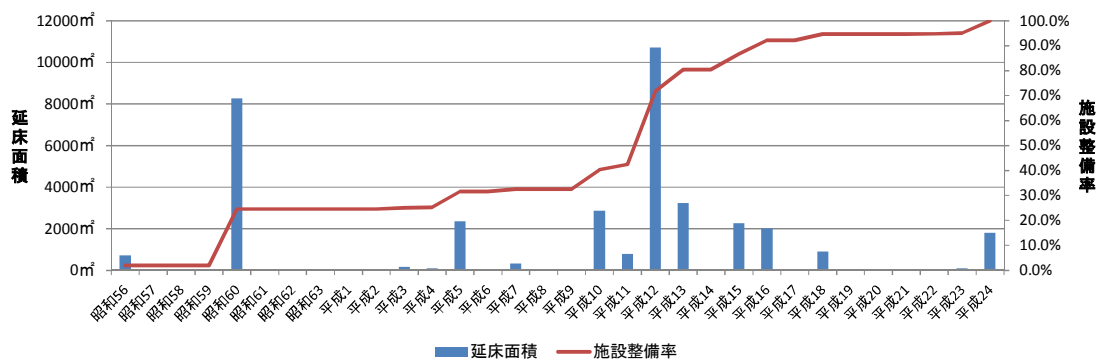
利用状況	
1日あたり利用者数	年間利用者数／開館日数
延床面積1㎡あたり利用者数	年間利用者数／総延床面積
定員充足率	実員数／定員数
施設稼働率	年間利用コマ数（実績）／年間利用可能コマ数 ※年間利用可能コマ数＝1日あたりの最小単位のコマ数×開館日数
コスト状況	
純コスト	年間支出－年間収入
減価償却相当額	（再建築価格＋60年間の維持修繕費＋解体費）／60年 ※再建築価格：施設を建て替える際の想定㎡単価を設定し、各施設の延床面積を乗じて算出。 ※維持修繕費：60年間に要する維持費・改修費
フルコスト	純コスト＋減価償却相当額
利用者1人あたりフルコスト	フルコスト／年間利用者数
延床面積1㎡あたりフルコスト	フルコスト／総延床面積

(3) 整備状況

<図表 6-1-1> 築年別延床面積の割合 (産業振興施設)



<図表 6-1-2> 年度別整備延床面積 (産業振興施設)

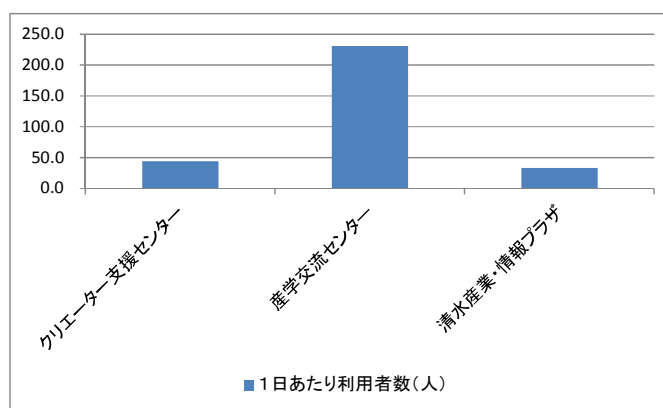


(4) 利用用途別分類別の利用状況・コスト状況

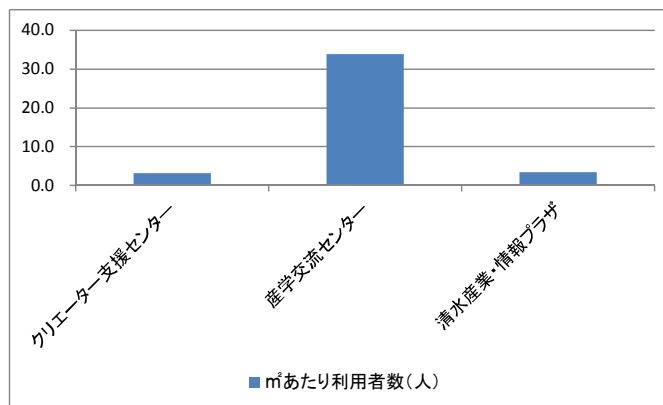
① 中小企業支援施設

施設名称	区	総延床面積 (㎡)	利用状況				コスト状況					
			開館日数 (日)	年間 利用者数 (人)	1日あたり 利用者数 (人)	㎡あたり 利用者数 (人)	施設 稼働率 (%)	純コスト (千円)	減価償却 相当額 (千円)	フルコスト (千円)	利用者 1人あたり フルコスト (千円)	㎡あたり フルコスト (千円)
クリエイター支援センター	葵	4,241.36	293.7	13,060.3	44.5	3.1	22.5	23,204	49,483	72,686	5.57	17.14
産学交流センター	葵	2,007.93	294.3	68,051.3	231.2	33.9	55.8	127,689	23,426	151,115	2.22	75.26
清水産業・情報プラザ	清水	3,230.12	333.3	11,094.7	33.3	3.4	16.7	78,476	37,685	116,161	10.47	35.96

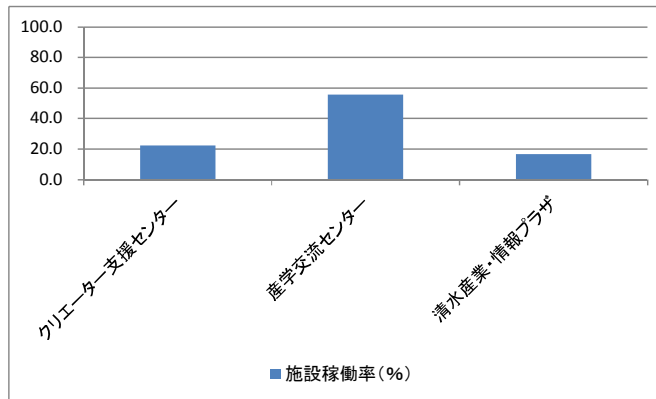
<図表 6-2-1> 1日あたり利用者数（中小企業支援施設）



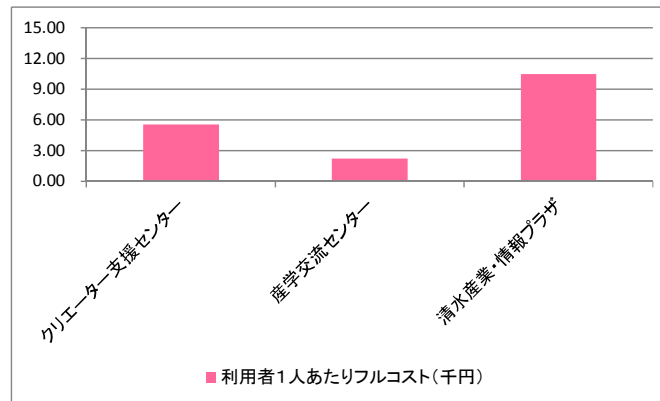
<図表 6-2-2> 延床面積 1㎡あたり利用者数（中小企業支援施設）



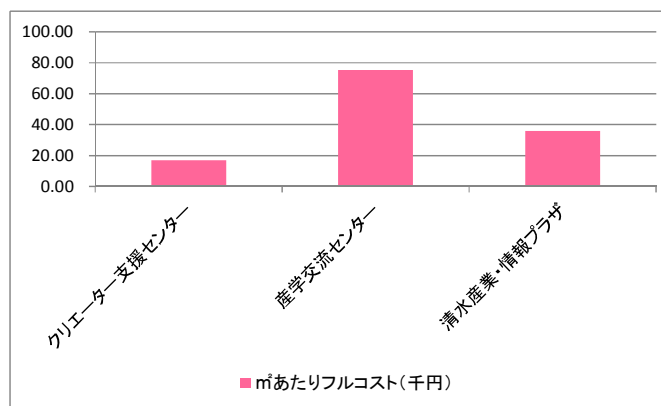
<図表 6-2-3>施設稼働率（中小企業支援施設）



<図表 6-2-4>利用者1人あたりフルコスト（中小企業支援施設）



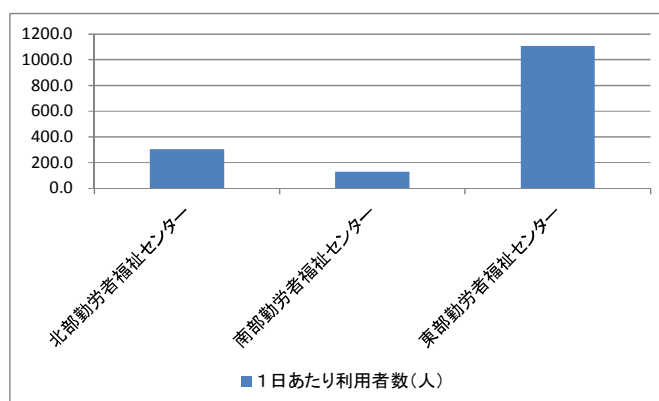
<図表 6-2-5>延床面積1㎡あたりフルコスト（中小企業支援施設）



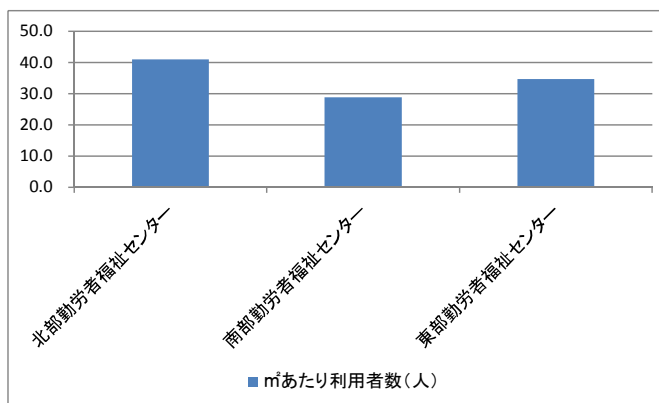
②勤労者福祉センター

施設名称	区	総延床面積 (㎡)	利用状況					コスト状況				
			開館日数 (日)	年間 利用者数 (人)	1日あたり 利用者数 (人)	㎡あたり 利用者数 (人)	施設 稼働率 (%)	純コスト (千円)	減価償却 相当額 (千円)	フルコスト (千円)	利用者 1人あたり フルコスト (千円)	㎡あたり フルコスト (千円)
北部勤労者福祉センター	葵	2,350.14	314.3	96,412.3	306.7	41.0	50.1	36,306	27,418	63,724	0.66	27.11
南部勤労者福祉センター	駿河	1,370.94	305.7	39,551.0	129.4	28.8	16.4	32,253	15,994	48,247	1.22	35.19
東部勤労者福祉センター	清水	10,721.36	335.3	370,992.7	1,106.3	34.6	31.1	193,241	125,083	318,324	0.86	29.69

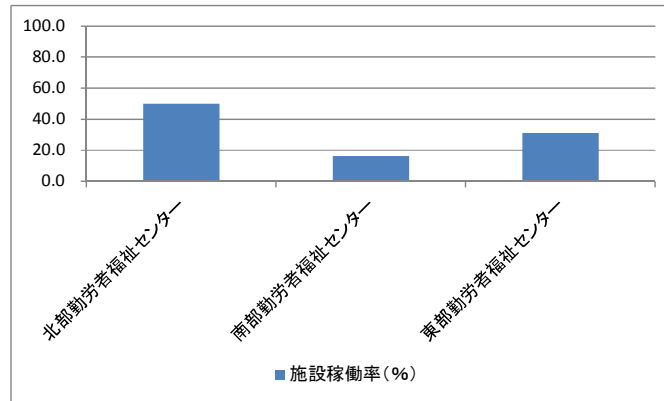
<図表 6-2-6> 1日あたり利用者数（勤労者福祉センター）



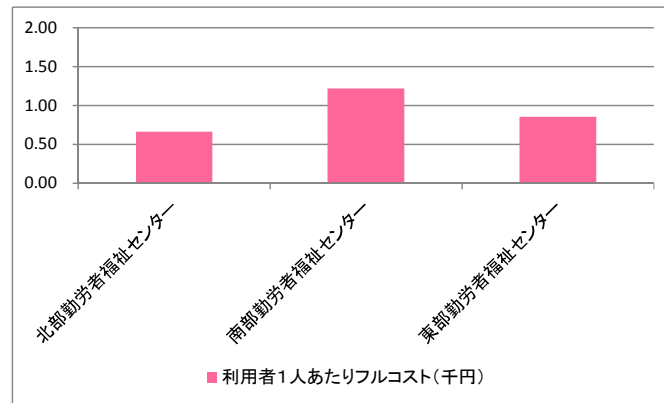
<図表 6-2-7> 延床面積 1㎡あたり利用者数（勤労者福祉センター）



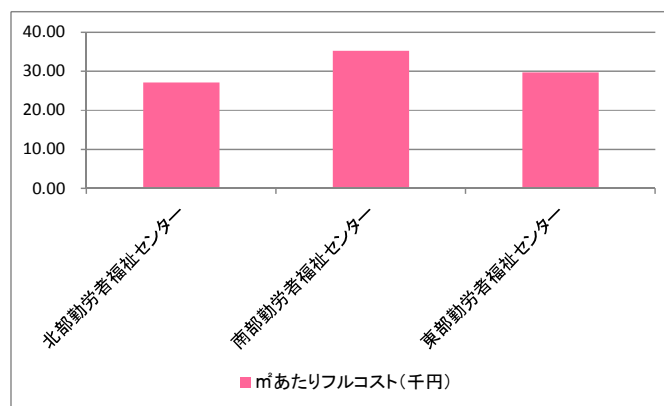
<図表 6-2-8> 施設稼働率（勤労者福祉センター）



<図表 6-2-9> 利用者 1 人あたりフルコスト（勤労者福祉センター）



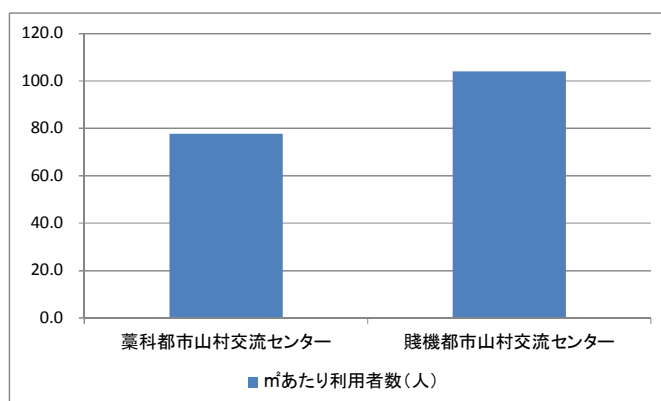
<図表 6-2-10> 延床面積 1 m²あたりフルコスト（勤労者福祉センター）



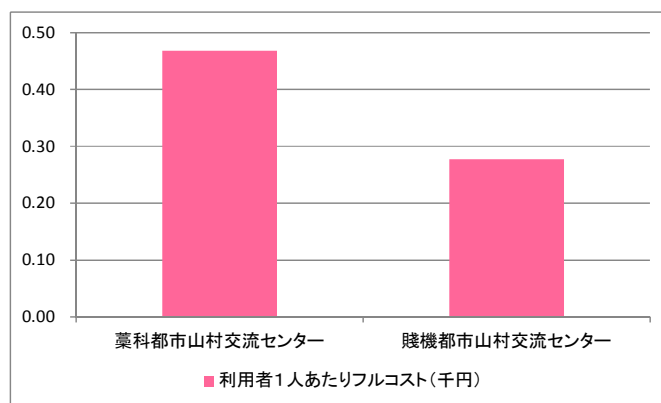
③都市山村交流センター

施設名称	区	総延床面積 (㎡)	利用状況				コスト状況					
			開館日数 (日)	年間 利用者数 (人)	1日あたり 利用者数 (人)	㎡あたり 利用者数 (人)	純コスト (千円)	減価償却 相当額 (千円)	フルコスト (千円)	利用者 1人あたり フルコスト (千円)	㎡あたり フルコスト (千円)	
薬科都市山村交流センター	薬	895.34	—	69,556.7	—	77.7	22,078	10,446	32,524	0.47	36.33	
賤機都市山村交流センター	薬	956.16	—	99,432.0	—	104.0	16,349	11,155	27,505	0.28	28.77	

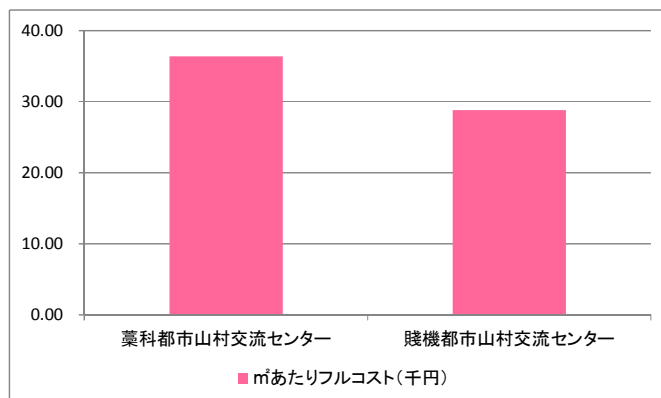
＜図表 6-2-11＞延床面積 1㎡あたり利用者数（都市山村交流センター）



＜図表 6-2-12＞利用者 1人あたりフルコスト（都市山村交流センター）



<図表 6-2-13>延床面積 1㎡あたりフルコスト（都市山村交流センター）



④その他産業振興施設

施設名称	区	総延床面積 (㎡)	利用状況				コスト状況				
			開館日数 (日)	年間 利用者数 (人)	1日あたり 利用者数 (人)	施設 稼働率 (%)	純コスト (千円)	減価償却 相当額 (千円)	フルコスト (千円)	利用者 1人あたり フルコスト (千円)	㎡あたり フルコスト (千円)
駿府薬市 特産品展示コーナー	葵	159.00	364.3	545,413.3	1497.0	-	24,381	1,855	26,236	0.05	165.01
地場産材モデルハウス	葵	92.50	-	-	-	-	0	1,079	1,079	-	11.67
しずち力情報ポケット	葵	105.10	361.0	34,981.3	96.9	-	20,172	1,226	21,398	0.61	203.60
駿府匠宿	駿河	3,656.57	362.3	286,500.0	790.7	-	191,462	42,660	234,122	0.82	64.03
農村改善センター	清水	713.78	-	-	-	-	2,266	8,327	10,593	-	14.84
港湾会館 清水日の出センター	清水	4,382.18	359.3	126,855.0	353.0	11.6	41,380	51,125	92,505	0.73	21.11