

静岡市アセットマネジメント

【公共建築物施設群別マネジメント方針】

資料編

【 施設群 8 児童施設 】

8 児童施設

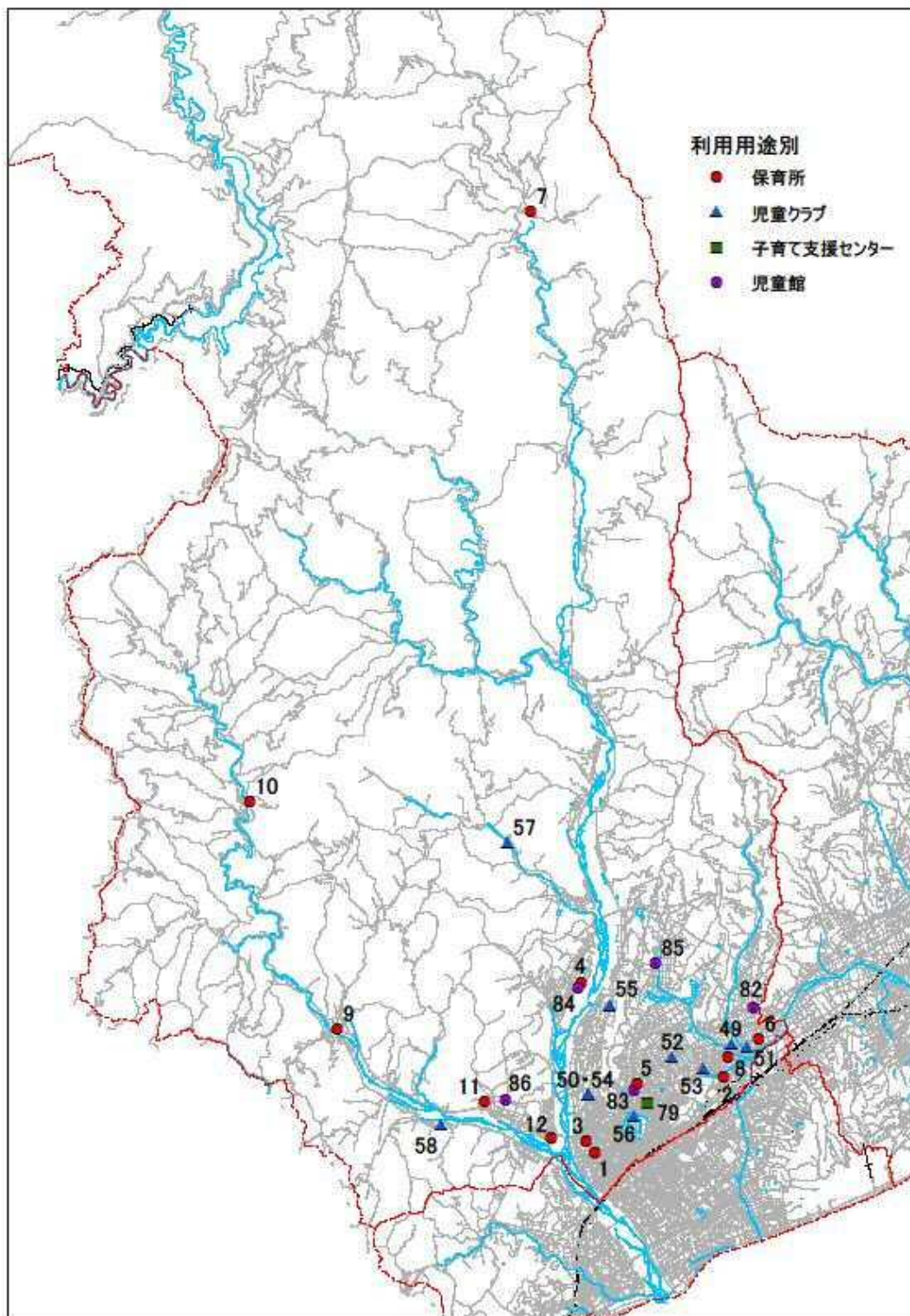
(1) 施設一覧 (基本情報)

利用用途別分類	No.	施設名	区	建物構成	建築年度	建築年度	延床面積(m ²)	主要構造
①こども園 (旧保育所)	1	新富町保育園	葵	単独	S43	1968	908.77	RC造
	2	長沼保育園	葵	単独	S44	1969	973.92	RC造
	3	田町保育園	葵	単独	S47	1972	978.17	RC造
	4	安倍口保育園	葵	単独	S47	1972	1,082.77	RC造
	5	安東保育園	葵	複合	S51	1976	536.50	RC造
	6	瀬名川保育園	葵	単独	S51	1976	939.77	RC造
	7	梅ヶ島保育園	葵	単独	S55	1980	267.82	S造
	8	上土保育園	葵	単独	S56	1981	960.11	RC造
	9	中薬科保育園	葵	単独	S58	1983	770.85	RC造
	10	大川保育園	葵	単独	S59	1984	309.94	木造
	11	服織第二保育園	葵	単独	H11	1999	1,080.80	RC造
	12	服織保育園	葵	単独	H22	2010	920.25	S造
	13	小黒保育園	駿河	単独	S37	1962	520.64	RC造
	14	八幡保育園	駿河	単独	S45	1970	695.60	RC造
	15	中田保育園	駿河	単独	S46	1971	1,091.05	RC造
	16	中村町保育園	駿河	単独	S49	1974	1,229.92	RC造
	17	下川原保育園	駿河	単独	S50	1975	931.78	RC造
	18	富士見台保育園	駿河	単独	S50	1975	921.48	RC造
	19	東豊田保育園	駿河	単独	S53	1978	1,067.74	RC造
	20	用宗保育園	駿河	単独	S54	1979	1,194.67	RC造
	21	東新田保育園	駿河	単独	S54	1979	1,115.24	RC造
	22	広野保育園	駿河	単独	S55	1980	887.69	RC造
	23	高松保育園	駿河	単独	S55	1980	925.21	RC造
	24	登呂保育園	駿河	単独	H10	1998	994.37	RC造
	25	丸子保育園	駿河	単独	H15	2003	997.68	RC造
	26	待機児童園	駿河	単独	H22	2010	570.18	S造
	27	清水三保保育園	清水	単独	S37	1962	815.00	S造
	28	清水折戸保育園	清水	単独	S41	1966	790.00	S造
	29	清水入江保育園	清水	単独	S47	1972	810.00	RC造
	30	蒲原西部保育園	清水	単独	S48	1973	765.00	S造
	31	清水駒越保育園	清水	単独	S50	1975	455.25	RC造
	32	清水有度北保育園	清水	単独	S51	1976	617.58	S造
	33	由比入山保育園	清水	単独	S53	1978	384.75	RC造
	34	清水横砂保育園	清水	単独	S54	1979	540.00	S造
	35	清水高部保育園	清水	単独	S58	1983	622.87	S造
	36	清水有度西保育園	清水	単独	S61	1986	517.39	S造
	37	清水辻保育園	清水	単独	S62	1987	969.79	RC造
	38	清水飯田北保育園	清水	単独	H1	1989	1,056.11	木造
	39	蒲原東部保育園	清水	単独	H1	1989	938.00	RC造
	40	清水庵原保育園	清水	単独	H5	1993	519.00	木造
	41	清水興津南保育園	清水	単独	H5	1993	448.87	S造
	42	清水興津北保育園	清水	単独	H8	1996	762.78	RC造
	43	由比保育園	清水	単独	H15	2003	1,121.10	S造
	44	清水西久保保育園	清水	単独	H19	2007	1,267.37	RC造
	45	清水川原保育園	清水	単独	H20	2008	950.62	S造
	46	清水保育園	清水	単独	H21	2009	985.80	S造
	47	清水飯田南保育園	清水	単独	H22	2010	882.04	S造
	48	清水原保育園	清水	単独	H22	2010	943.76	S造
小計		48施設				40,036.00		
②こども園 (旧幼稚園)	49	井川幼稚園	葵	単独	S48	1973	406.11	RC造
	50	安東幼稚園	葵	複合	S51	1976	1,356.71	RC造
	51	薬科幼稚園	葵	単独	S56	1981	947.17	RC造
	52	西奈幼稚園	葵	単独	H2	1990	1,045.95	S造
	53	安倍口幼稚園	葵	単独	H7	1995	696.26	木造
	54	清水幼稚園	葵	単独	H16	2004	202.19	木造
	55	久能幼稚園	駿河	単独	S58	1983	605.90	RC造
	56	大谷幼稚園	駿河	単独	S62	1987	838.53	RC造
	57	東豊田幼稚園	駿河	単独	H1	1989	1,182.60	RC造
	58	和田島幼稚園	清水	単独	S58	1983	418.34	S造
	59	小河内幼稚園	清水	単独	S62	1987	339.00	木造
	60	小島幼稚園	清水	単独	H1	1989	506.94	S造
	61	高部幼稚園	清水	単独	H3	1991	662.00	S造
	62	由比幼稚園	清水	単独	H20	2008	794.00	RC造
小計		14施設				10,001.70		

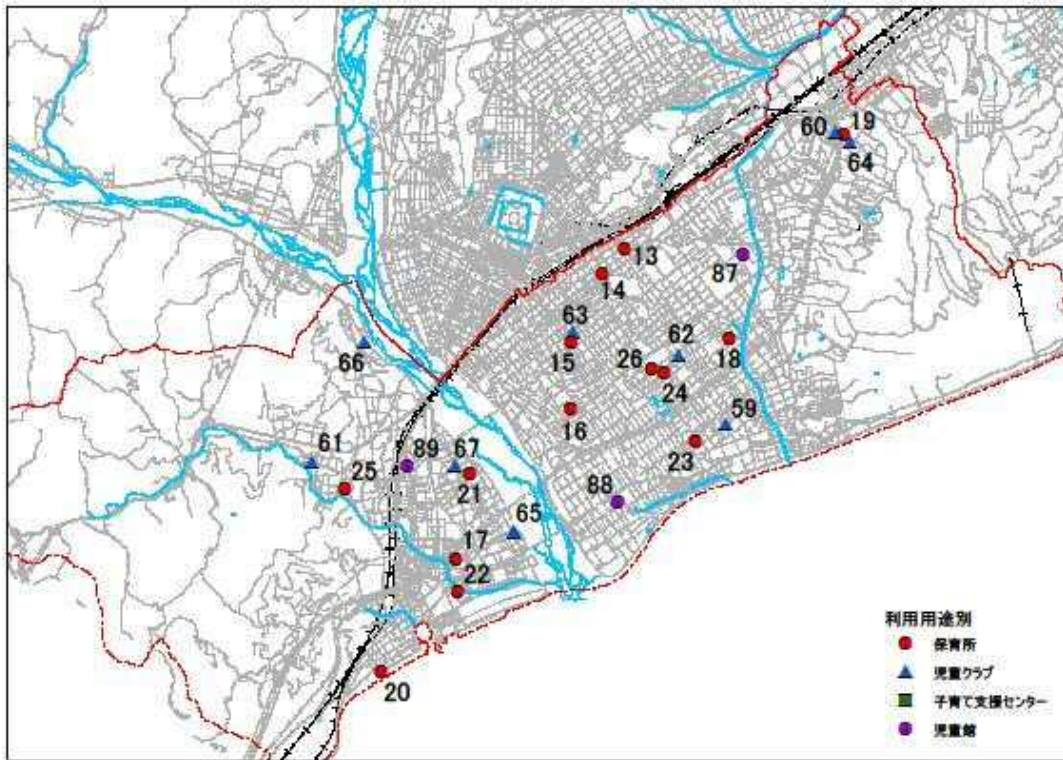
利用用途別分類	No.	施設名	区	建物構成	建築年度	建築年度	延床面積(m ²)	主要構造
③児童クラブ	63	川合児童クラブ	葵	単独	H3	1991	79.07	木造
	64	井宮第二児童クラブ	葵	単独	H9	1997	68.00	S造
	65	西奈南児童クラブ	葵	単独	H14	2002	205.06	木造
	66	竜南児童クラブ	葵	単独	H18	2006	152.52	S造
	67	千代田児童クラブ	葵	単独	H18	2006	152.91	S造
	68	井宮第一児童クラブ	葵	単独	H20	2008	75.19	木造
	69	賤機南児童クラブ	葵	単独	H21	2009	106.00	木造
	70	葵児童クラブ	葵	単独	H21	2009	99.37	木造
	71	足久保児童クラブ	葵	単独	H23	2011	96.00	木造
	72	南藻科児童クラブ	葵	単独	H23	2011	70.86	S造
	73	宮竹児童クラブ	駿河	単独	H12	2000	135.51	木造
	74	東源台第二児童クラブ	駿河	単独	H13	2001	77.67	木造
	75	長田西児童クラブ	駿河	単独	H18	2006	152.70	S造
	76	富士見児童クラブ	駿河	単独	H18	2006	148.74	S造
	77	中田児童クラブ	駿河	単独	H18	2006	144.97	S造
	78	東源台第一児童クラブ	駿河	単独	H19	2007	84.80	RC造
	79	川原児童クラブ	駿河	単独	H19	2007	146.55	S造
	80	長田北児童クラブ	駿河	単独	H19	2007	152.47	S造
	81	長田東児童クラブ	駿河	単独	H21	2009	157.16	木造
	82	有度第二児童クラブ	清水	単独	H16	2004	75.24	CB造
	83	清水児童クラブ	清水	単独	H16	2004	69.41	木造
	84	庵原児童クラブ	清水	単独	H17	2005	83.63	木造
	85	船越児童クラブ	清水	単独	H18	2006	130.12	S造
	86	高部東児童クラブ	清水	単独	H18	2006	152.32	S造
	87	有度第一児童クラブ	清水	単独	H19	2007	152.88	S造
	88	蒲原東児童クラブ	清水	単独	H19	2007	153.55	S造
	89	興津児童クラブ	清水	単独	H19	2007	152.47	S造
	90	辻児童クラブ	清水	単独	H19	2007	130.94	S造
	91	江尻児童クラブ	清水	単独	H20	2008	152.48	S造
	92	飯田東児童クラブ	清水	単独	H21	2009	106.00	木造
小計		30施設				3,664.59		
④子育て支援センター	93	地域子育て支援センター城東	葵	複合	H17	2005	127.80	S造
	94	清水中央子育て支援センター	清水	複合	H12	2000	550.00	SRC造
	95	蒲原子育て支援センター	清水	複合	H21	2009	188.38	S造
小計		3施設				866.18		
⑤児童館	96	西奈児童館	葵	単独	S58	1983	410.10	RC造
	97	安東児童館	葵	単独	S62	1987	291.08	RC造
	98	美和児童館	葵	単独	H2	1990	474.58	RC造
	99	麻機児童館	葵	単独	H6	1994	301.29	S造
	100	服織児童館	葵	単独	H12	2000	701.24	RC造
	101	豊田児童館	駿河	単独	S55	1980	356.03	RC造
	102	中島児童館	駿河	単独	H1	1989	321.80	S造
	103	長田児童館	駿河	複合	H8	1996	441.18	SRC造
	104	由比児童館	清水	単独	S38	1963	477.41	RC造
	105	蒲原白銀児童館	清水	複合	H8	1996	400.00	RC造
106	草薙児童館	清水	複合	H23	2011	524.08	S造	
小計		11施設				4,698.79		
合計		106施設				49,265.56		

(2) 施設配置図 (GIS 情報)

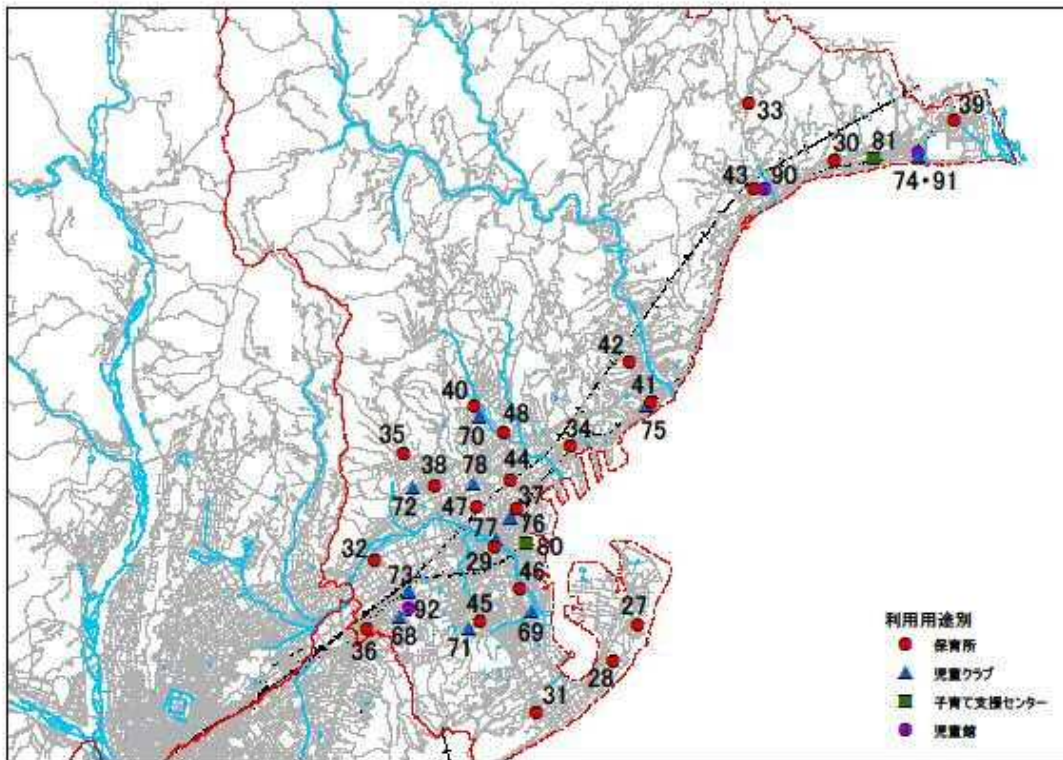
< 葵区 >



<駿河区>



<清水区>



施設分類		(1)施設の設置目的及び概観				(2)建替時の条件等			(3)提供サービスの内容		(4)施設の配置状況・配置方針		(5)マーケットの状況		(6)マネジメントの方向性
施設群	利用用途別分類	設置目的	施設数	面積 (㎡)	根拠法令	所管省庁(施設所管課)	国の政策の方向性	整備補助	タイプ	提供サービスの内容	配置関連計画	配置の状況及び方針	民間類似施設の状況	公共サービスの需要見込	
8 児童施設 (106施設)	① こども園 (旧保育所)	小学校就学前の者に対し、教育及び保育を一体的に実施するとともに、保護者に対する子育ての支援を行うため。	48	40,036.00	認定こども園法 (就学前の子どもに関する教育、保育等の総合的な提供の推進に関する法律) 静岡市立こども園条例	任意 内閣府 (こども園課、子ども未来課)	施設整備に対する補助については、民設民営のみ認められている。 公設施設については、交付税措置のみ認められている。	【有】保育所等整備交付金(厚生労働省) ただし、民設民営のみ	通園	○小学校就学前の者に対する教育及び保育の一体的な提供 ○時間外保育など保護者に対する子育て支援	静岡市子ども・子育て支援プラン(H27～31)	≪公立保育所の整備≫(待機児童園含む) ・葵区 12施設、駿河区 14施設、清水区 22施設 中山間地：4施設 市街地：46施設 ⇒認可保育所の増築により定員増を図る ⇒待機児童園を整備し、定員増を図る(済) ≪民間事業所への助成≫ ⇒認可保育所の増改築、新設により定員増を図る ≪新制度に伴う対応≫ ⇒既存幼稚園の認定こども園化 ⇒施設型小規模保育事業の実施 等 運営：直営50(待機児童園含む) ※単独49 複合1	民間事業所あり	今後も、需要は見込まれるが、長期的には少子化に伴う適正配置の検討が必要	継続・統廃合・民営化 静岡市子ども・子育て支援プランに基づく民間施設の施設整備状況を踏まえ、市立こども園の適正規模・適正配置を図る。
	② こども園 (旧幼稚園)	同上	14	10,001.70	同上	同上	同上	同上	同上	同上	同上	・葵区 6施設、駿河区 3施設、清水区 5施設 中山間地：5施設 市街地：9施設 ・清水区「和田島幼稚園」については、H17年に清水西河内幼稚園、清水中河内幼稚園と統合済。 運営：直営14 ※単独13 複合1	同上	同上	継続・統廃合・民営化 静岡市子ども・子育て支援プランに基づく民間施設の施設整備状況を踏まえ、市立こども園の適正規模・適正配置を図る。
	③ 児童クラブ	昼間仕事などで保護者がいない家庭の小学校低学年児の健全な育成を図るため。	30	3,664.59	児童福祉法	任意 厚生労働省 (子ども未来課)	・放課後子ども教室との一体化の推進 ・対象児童の拡充(小学校3年⇒小学校6年、H27～)	【有】放課後児童クラブ整備費補助(厚生労働省) 新設・改築・拡張等 補助率 1/3 H27～ 県費1/3	通所	○昼間仕事などで保護者が家庭にいない、小学生を預かる場の提供	静岡市子ども・子育て支援プラン(H27～31)	・葵区 10施設、駿河区 9施設、清水区 11施設 ※市全体では76施設(そのうち校舎内や他の公共施設と複合化されている施設は46施設) 運営：直営30 ※単独30	民間事業所あり	今後も、需要は見込まれるが、長期的には少子化に伴う適正配置の検討が必要	継続・統廃合・複合化 比較的新しい施設が多く、長寿命化に向けた計画的な保全を実施していく。ただし、利用者数が著しく少ない施設については近隣の施設との複合化や統合化を図りながら総量縮減を図る。 新設、更新にあたっては、小学校校舎への複合化を図る。
	④ 子育て支援センター	多様な子育て支援事業及びこれに係る連携を図る事業を推進し、児童及び児童を育てる家庭の福祉を増進させるため。	3	866.18	児童福祉法 静岡市子育て支援センター条例	任意 厚生労働省 (子ども未来課)	—	【有】子育て支援対策臨時特例交付金等(文部科学省・厚生労働省)補助率 1/2	通所	○一時保育室及び親子の交流を深める場の提供 ・交流事業 ・相談事業 ・情報収集、提供 ・関係者相互の連携を図るための事業 他 ※私立保育園にて同様施策を市の受託事業で実施	静岡市子ども・子育て支援プラン(H27～31)	中央子育て支援センター ・清水区 1施設(テルサ内) ※他、葵区1施設(札の辻ビル内：テナント) 地域子育て支援センター ・葵区 1施設(城東福祉エリア)、清水区 1施設(蒲原) ※他、葵区4施設、駿河区4施設、清水区6施設があり、保育園内等に設置されている。 運営：直営3(うち指定管理3) ※複合3	民間事業所なし	民間マーケットの需要が無い施設のため、公共によるサービスの需要は見込まれる。	継続・統廃合・複合化 保育園内等に設置されている施設を含め、利用実態を踏まえ、サービス継続の必要性を検討し、統廃合及び複合化により総量縮減を図る。 児童館との機能分担、機能統合を検討する。
	⑤ 児童館	児童に健全な遊びを与えて、その健康を増進し、又は情操をゆたかにすることを目的とする。	11	4,698.79	児童福祉法 静岡市児童館条例	任意 厚生労働省 (子ども未来課)	—	【有】次世代育成支援対策施設整備交付金(厚生労働省)補助率 規模による	通所	○親子で遊んだり、児童同士で遊ぶことができる場の提供 ・健全な遊びを通して児童の集団的、個別的指導を行う。 ・児童の体力増進のための指導を行う。 ・地域活動の育成助成を図る。	静岡市子ども・子育て支援プラン(H27～31)	・葵区 5施設、駿河区 3施設、清水区 3施設 (清水区 草薙児童館はH24開設) 運営：直営11(うち指定管理11) ※単独8 複合3	民間事業所なし	今後も、需要は見込まれるが、長期的には少子化に伴う適正配置の検討が必要	継続・統廃合・複合化 利用者数が著しく減少している施設については統廃合または近隣の他の施設との複合化を図りながら総量縮減を図る。

※ 記載内容は、平成24年3月末時点

※ 記載内容は、平成24年3月末時点

参考資料

対象施設

この参考資料では、「児童施設群」の106施設を記載しています。
 (平成26年度まで教育委員会所管だった「幼稚園」を含む。)

本書の構成

本書では、以下の構成となっています。

(1) 整備状況

各施設群に属する公共構築物の築年別延床面積の割合、年度別整備延床面積をグラフで示しています。

(2) 利用用途別分類の利用状況・コスト状況

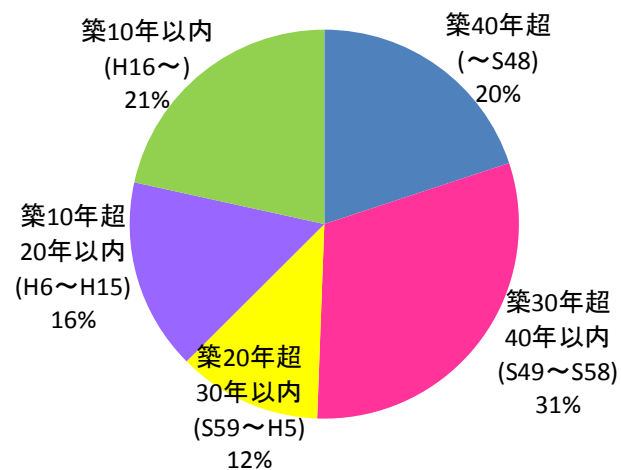
平成25年度に実施した「施設実態調査」の結果を基に、各利用用途別分類に属する個々の公共建築物の利用状況及びコスト状況を記載しています。

なお、記載している数値は、原則平成22～24年度の3ヶ年度の平均値となっています。

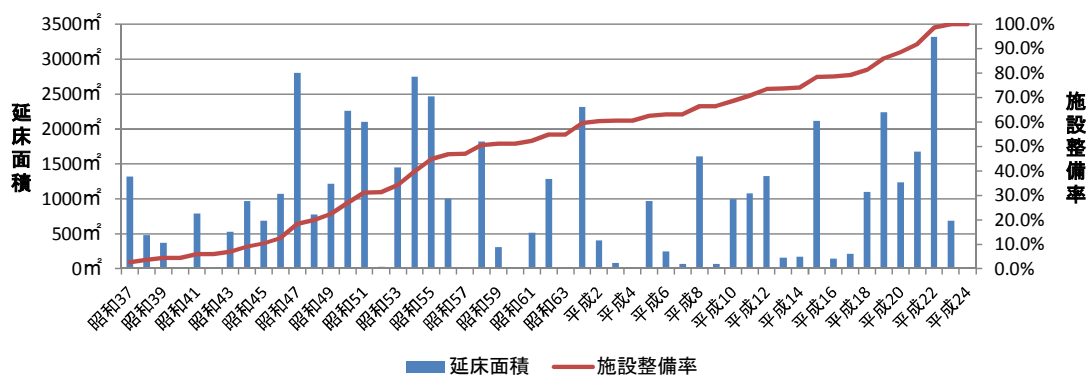
利用状況	
1日あたり利用者数	年間利用者数／開館日数
延床面積1㎡あたり利用者数	年間利用者数／総延床面積
定員充足率	実員数／定員数
施設稼働率	年間利用コマ数（実績）／年間利用可能コマ数 ※年間利用可能コマ数＝1日あたりの最小単位のコマ数×開館日数
コスト状況	
純コスト	年間支出－年間収入
減価償却相当額	(再建築価格＋60年間の維持修繕費＋解体費)／60年 ※再建築価格：施設を建て替える際の想定㎡単価を設定し、各施設の延床面積を乗じて算出。 ※維持修繕費：60年間に要する維持費・改修費
フルコスト	純コスト＋減価償却相当額
利用者1人あたりフルコスト	フルコスト／年間利用者数
延床面積1㎡あたりフルコスト	フルコスト／総延床面積

(3) 整備状況

<図表 8-1-1> 築年別延床面積の割合 (児童施設)



<図表 8-1-2> 年度別整備延床面積 (児童施設)

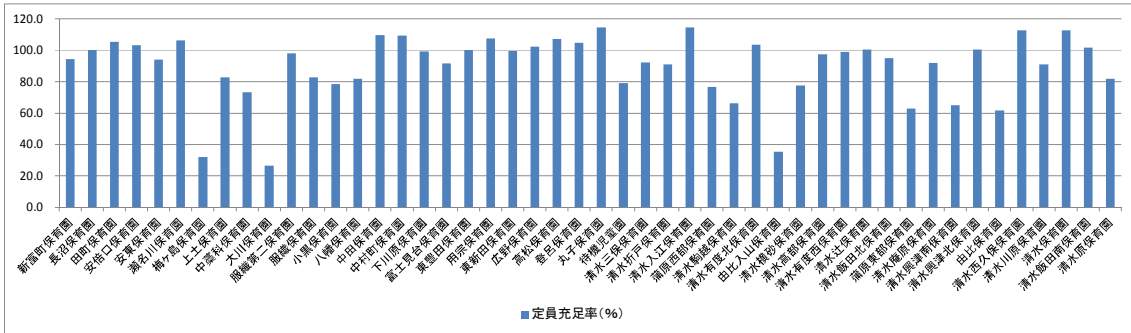


(4) 利用用途別分類別の利用状況・コスト状況

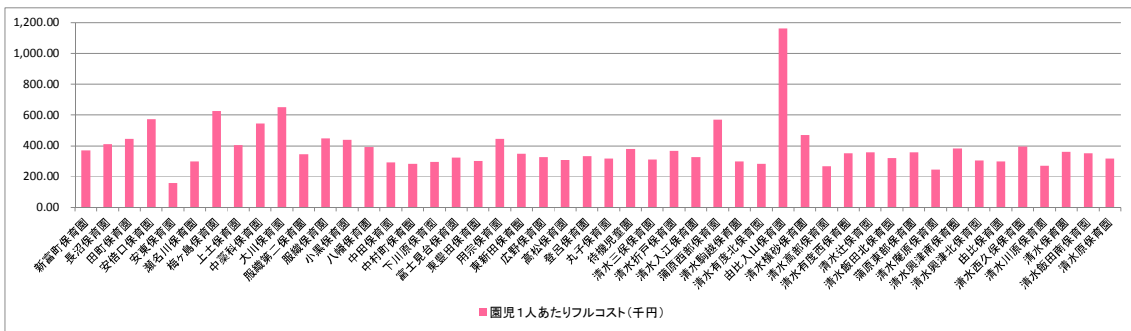
①こども園（旧保育所）

施設名称	区	総延床面積 (㎡)	利用状況			コスト状況					
			実員数 (人)	定員数 (人)	定員 充足率 (%)	純コスト (千円)	減価償却 相当額 (千円)	フルコスト (千円)	園児 1人あたり フルコスト (千円)	定員 1人あたり フルコスト (千円)	㎡あたり フルコスト (千円)
新富町保育園	葵	908.77	113.3	120.0	94.4	31,248	10,602	41,850	369.27	348.75	46.05
長沼保育園	葵	973.92	140.0	140.0	100.0	46,323	11,362	57,685	412.04	412.04	59.23
田町保育園	葵	978.17	105.3	100.0	105.3	35,545	11,412	46,957	445.79	469.57	48.00
安倍口保育園	葵	1,082.77	62.0	60.0	103.3	22,859	12,632	35,491	572.44	591.52	32.78
安東保育園	葵	536.50	56.3	60.0	93.9	2,621	6,259	8,880	157.64	148.00	16.55
瀬名川保育園	葵	939.77	170.0	160.0	106.3	39,968	10,964	50,932	299.60	318.32	54.20
梅ヶ島保育園	葵	267.82	9.7	30.0	32.2	2,910	3,125	6,035	624.30	201.16	22.53
上土保育園	葵	960.11	124.0	150.0	82.7	38,914	11,201	50,115	404.16	334.10	52.20
中藁科保育園	葵	770.85	51.3	70.0	73.3	18,979	8,993	27,973	544.92	399.61	36.29
大川保育園	葵	309.94	8.0	30.0	26.7	1,581	3,616	5,197	649.66	173.24	16.77
服織第二保育園	葵	1,080.80	127.3	130.0	97.9	31,378	12,609	43,988	345.45	338.37	40.70
服織保育園	葵	920.25	99.3	120.0	82.8	33,852	10,736	44,589	448.88	371.57	48.45
小黒保育園	駿河	520.64	70.7	90.0	78.5	24,787	6,074	30,861	436.72	342.91	59.28
八幡保育園	駿河	695.60	98.3	120.0	81.9	30,434	8,115	38,550	392.03	321.25	55.42
中田保育園	駿河	1,091.05	208.3	190.0	109.6	48,379	12,729	61,108	293.32	321.62	56.01
中村町保育園	駿河	1,229.92	208.0	190.0	109.5	44,643	14,349	58,992	283.62	310.48	47.96
下川原保育園	駿河	931.78	178.3	180.0	99.1	41,684	10,871	52,555	294.70	291.97	56.40
富士見台保育園	駿河	921.48	146.7	160.0	91.7	36,882	10,751	47,633	324.77	297.70	51.69
東豊田保育園	駿河	1,067.74	145.3	145.0	100.2	31,269	12,457	43,726	300.86	301.56	40.95
用宗保育園	駿河	1,194.67	96.7	90.0	107.4	28,930	13,938	42,868	443.46	476.31	35.88
東新田保育園	駿河	1,115.24	189.3	190.0	99.6	52,787	13,011	65,798	347.53	346.31	59.00
広野保育園	駿河	887.69	123.0	120.0	102.5	29,899	10,356	40,255	327.28	335.46	45.35
高松保育園	駿河	925.21	150.3	140.0	107.4	35,656	10,794	46,450	308.98	331.78	50.20
登呂保育園	駿河	994.37	162.3	155.0	104.7	42,410	11,601	54,011	332.72	348.46	54.32
丸子保育園	駿河	997.68	149.0	130.0	114.6	35,662	11,640	47,302	317.46	363.86	47.41
待機児童園	駿河	570.18	57.0	72.0	79.2	14,900	6,652	21,552	378.10	299.33	37.80
清水三保保育園	清水	815.00	110.7	120.0	92.2	24,916	9,508	34,424	311.06	286.87	42.24
清水折戸保育園	清水	790.00	82.0	90.0	91.1	20,823	9,217	30,039	366.33	333.77	38.02
清水入江保育園	清水	810.00	137.3	120.0	114.4	35,415	9,450	44,865	326.69	373.88	55.39
蒲原西部保育園	清水	765.00	46.0	60.0	76.7	17,221	8,925	26,146	568.38	435.76	34.18
清水駒越保育園	清水	455.25	73.0	110.0	66.4	16,575	5,311	21,886	299.81	198.97	48.08
清水有度北保育園	清水	617.58	124.3	120.0	103.6	27,797	7,205	35,002	281.52	291.68	56.68
由比入山保育園	清水	384.75	16.0	45.0	35.6	14,092	4,489	18,581	1,161.30	412.91	48.29
清水横砂保育園	清水	540.00	54.3	70.0	77.6	19,209	6,300	25,509	469.48	364.41	47.24
清水高部保育園	清水	622.87	136.3	140.0	97.4	29,217	7,267	36,483	267.61	260.60	58.57
清水有度西保育園	清水	517.39	99.0	100.0	99.0	28,773	6,036	34,810	351.61	348.10	67.28
清水辻保育園	清水	969.79	130.7	130.0	100.5	35,308	11,314	46,622	356.80	358.63	48.07
清水飯田北保育園	清水	1,056.11	185.0	195.0	94.9	47,028	12,321	59,349	320.81	304.35	56.20
蒲原東部保育園	清水	938.00	75.7	120.0	63.1	16,070	10,943	27,014	357.01	225.11	28.80
清水庵原保育園	清水	519.00	92.0	100.0	92.0	16,410	6,055	22,465	244.18	224.65	43.29
清水興津南保育園	清水	448.87	58.7	90.0	65.2	17,255	5,237	22,491	383.38	249.91	50.11
清水興津北保育園	清水	762.78	100.7	100.0	100.7	21,797	8,899	30,696	304.93	306.96	40.24
由比保育園	清水	1,121.10	92.7	150.0	61.8	14,594	13,080	27,674	298.64	184.49	24.68
清水西久保保育園	清水	1,267.37	101.3	90.0	112.6	25,183	14,786	39,969	394.43	444.10	31.54
清水川原保育園	清水	950.62	136.3	150.0	90.9	25,877	11,091	36,968	271.16	246.45	38.89
清水保育園	清水	985.80	124.0	110.0	112.7	33,124	11,501	44,625	359.88	405.68	45.27
清水飯田南保育園	清水	882.04	142.7	140.0	101.9	39,889	10,290	50,180	351.73	358.43	56.89
清水原保育園	清水	943.76	122.7	150.0	81.8	27,894	11,011	38,905	317.16	259.36	41.22

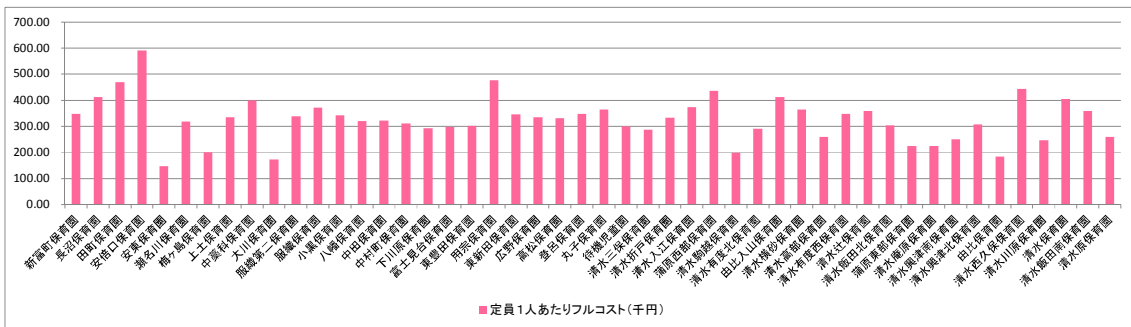
<図表 8-2-1>定員充足率（保育所）



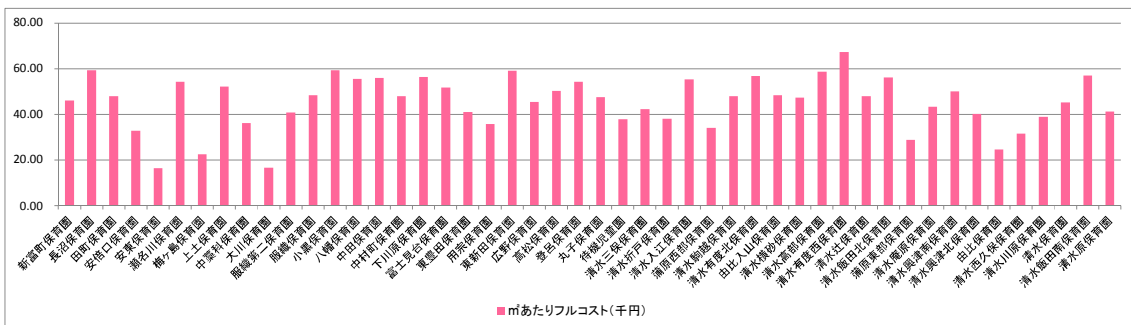
<図表 8-2-2>園児 1 人あたりフルコスト（保育所）



<図表 8-2-3>定員 1 人あたりフルコスト（保育所）



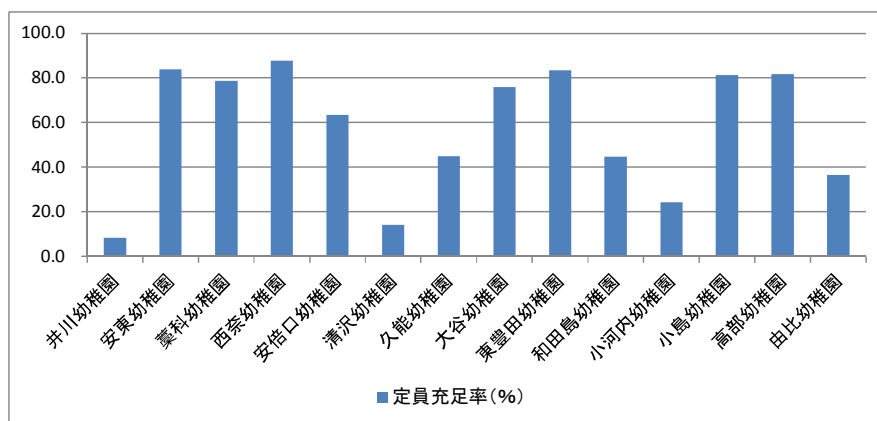
<図表 8-2-4>延床面積 1㎡あたりフルコスト（保育所）



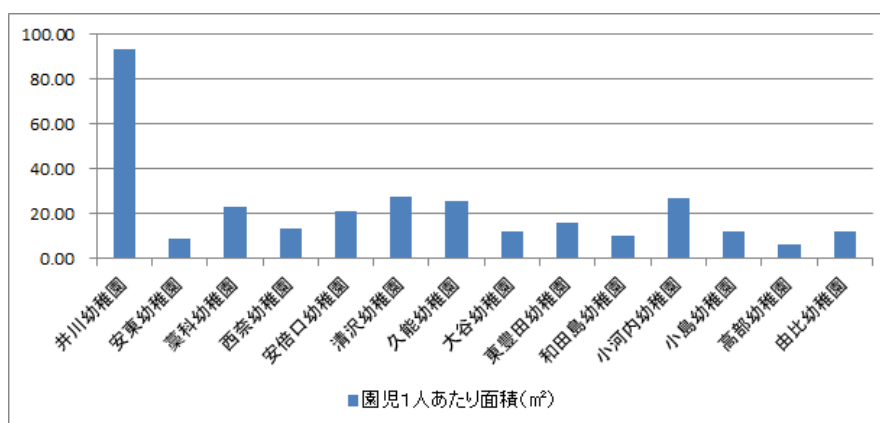
①こども園（旧幼稚園）

施設名称	区	総延床面積 (㎡)	利用状況				コスト状況					
			定員数 (人)	園児数 (人)	定員 充足率 (%)	園児 1人あたり 面積 (㎡)	純コスト (千円)	減価償却 相当額 (千円)	フルコスト (千円)	定員 1人あたり フルコスト (千円)	園児 1人あたり フルコスト (千円)	mあたり フルコスト (千円)
井川幼稚園	葵	406.11	52.0	4.3	8.3	93.72	17,316	4,738	22,054	424.11	5,089.37	54.31
安東幼稚園	葵	1,356.71	180.0	151.0	83.9	8.98	127,493	15,828	143,321	796.23	949.15	105.64
薬科幼稚園	葵	947.17	52.0	41.0	78.8	23.10	45,473	11,050	56,523	1,086.99	1,378.62	59.68
西奈幼稚園	葵	1,045.95	90.0	79.0	87.8	13.24	54,519	12,203	66,721	741.35	844.57	63.79
安倍口幼稚園	葵	696.26	52.0	33.0	63.5	21.10	38,348	8,123	46,471	893.67	1,408.20	66.74
清沢幼稚園	葵	202.19	52.0	7.3	14.1	27.57	28,291	2,359	30,650	589.41	4,179.48	151.59
久能幼稚園	駿河	605.90	52.0	23.3	44.9	25.97	37,075	7,069	44,144	848.92	1,891.88	72.86
大谷幼稚園	駿河	838.53	90.0	68.3	75.9	12.27	50,448	9,783	60,231	669.23	881.43	71.83
東豊田幼稚園	駿河	1,182.60	90.0	75.0	83.3	15.77	54,351	13,797	68,148	757.20	908.64	57.63
和田島幼稚園	清水	418.34	90.0	40.3	44.8	10.37	43,574	4,881	48,455	538.38	1,201.35	115.83
小河内幼稚園	清水	339.00	52.0	12.7	24.4	26.76	28,743	3,955	32,698	628.80	2,581.39	96.45
小島幼稚園	清水	506.94	52.0	42.3	81.4	11.97	33,791	5,914	39,705	763.56	937.91	78.32
高部幼稚園	清水	662.00	130.0	106.3	81.8	6.23	64,937	7,723	72,660	558.93	683.33	109.76
由比幼稚園	清水	794.00	180.0	66.0	36.7	12.03	49,518	9,263	58,782	326.56	890.63	74.03

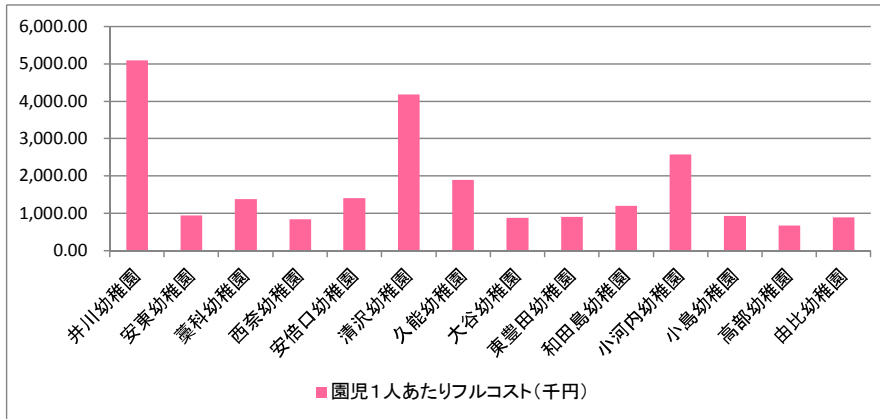
<図表 4-2-1> 定員充足率（幼稚園）



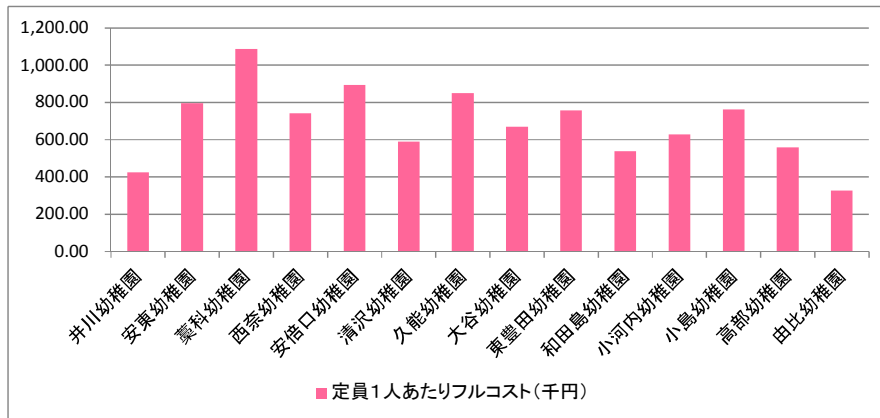
<図表 4-2-2> 園児 1 人あたり延床面積（幼稚園）



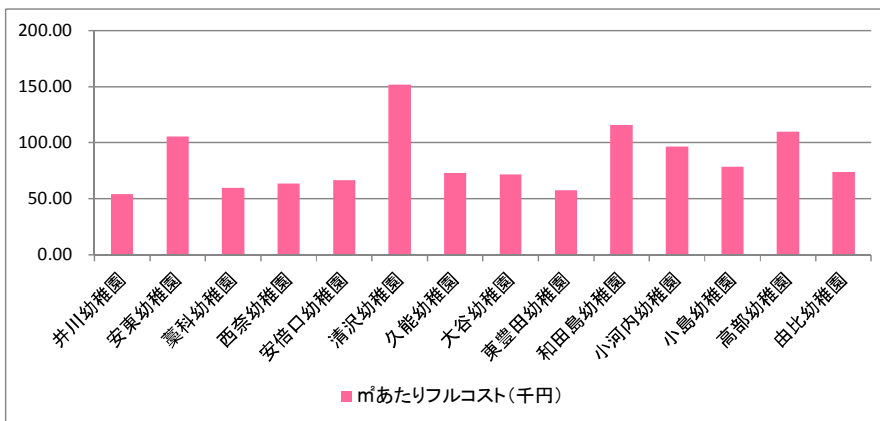
<図表 4-2-3>利用者 1人あたりフルコスト（幼稚園）



<図表 4-2-4>定員 1人あたりフルコスト（幼稚園）



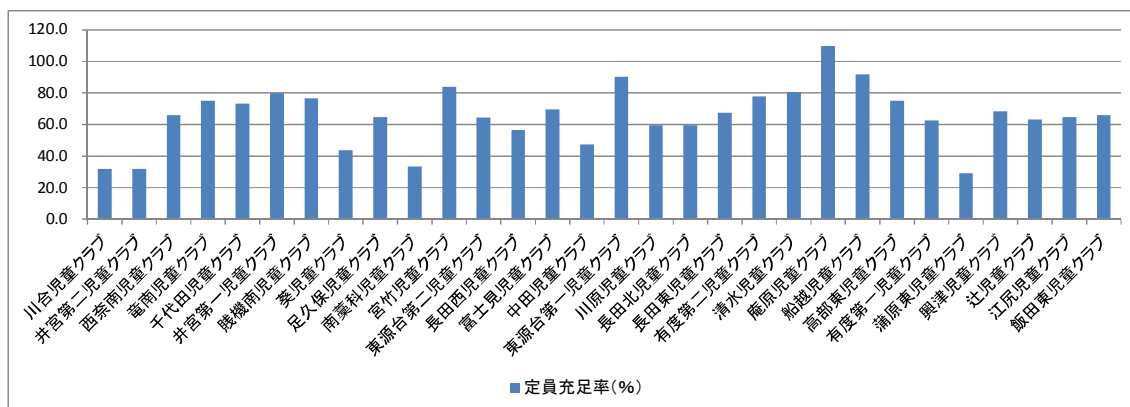
<図表 4-2-5>延床面積 1㎡あたりフルコスト（幼稚園）



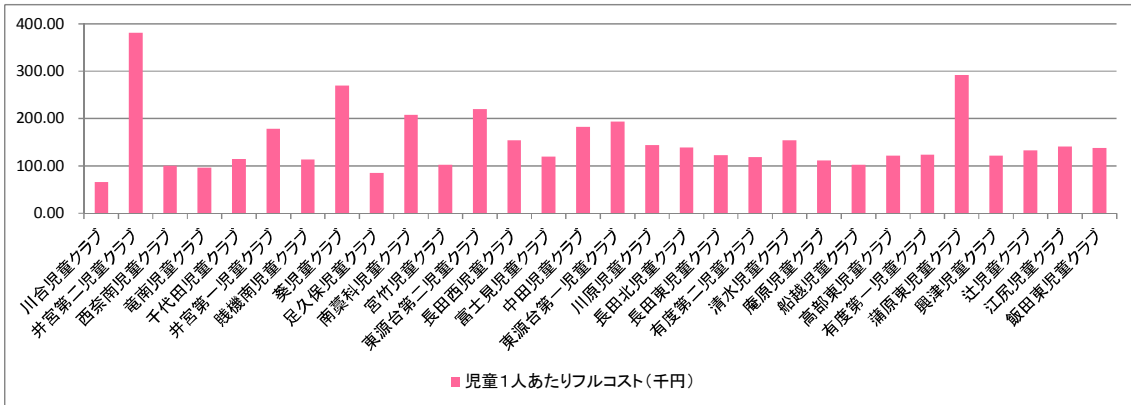
③児童クラブ

施設名称	区	総延床面積 (㎡)	利用状況			コスト状況					
			実員数 (人)	定員数 (人)	定員 充足率 (%)	純コスト (千円)	減価償却 相当額 (千円)	フルコスト (千円)	児童 1人あたり フルコスト (千円)	定員 1人あたり フルコスト (千円)	mあたり フルコスト (千円)
川合児童クラブ	葵	79.07	14.0	44.0	31.8	0		922	65.89	20.97	11.67
井宮第二児童クラブ	葵	68.00	14.3	45.0	31.9	4,675	793	5,468	381.49	121.51	80.41
西奈南児童クラブ	葵	205.06	72.3	110.0	65.8	4,876	2,392	7,268	100.48	66.07	35.44
菟南児童クラブ	葵	152.52	69.3	95.7	75.1	4,883	1,779	6,662	96.09	69.64	43.68
千代田児童クラブ	葵	152.91	60.0	82.0	73.2	5,088	1,784	6,872	114.53	83.80	44.94
井宮第一児童クラブ	葵	75.19	32.0	40.0	80.0	4,848	877	5,725	178.91	143.13	76.14
賤機南児童クラブ	葵	106.00	53.7	70.0	76.7	4,892	1,237	6,128	114.19	87.55	57.81
葵児童クラブ	葵	99.37	22.3	51.0	43.8	4,864	1,159	6,024	269.72	118.11	60.62
足久保児童クラブ	葵	96.00	33.0	51.0	64.7	1,688	1,120	2,808	85.08	55.05	29.25
南薬科児童クラブ	葵	70.86	12.0	36.0	33.3	1,664	827	2,491	207.59	69.20	35.15
雲竹児童クラブ	駿河	135.51	63.7	76.0	83.8	4,925	1,581	6,506	102.19	85.61	48.01
東源台第二児童クラブ	駿河	77.67	29.0	45.0	64.4	5,485	906	6,391	220.37	142.02	82.28
長田西児童クラブ	駿河	152.70	44.0	78.0	56.4	5,018	1,782	6,800	154.54	87.18	44.53
富士見児童クラブ	駿河	148.74	55.7	80.0	69.6	4,926	1,735	6,661	119.66	83.26	44.78
中田児童クラブ	駿河	144.97	37.0	78.0	47.4	5,053	1,691	6,744	182.27	86.46	46.52
東源台第一児童クラブ	駿河	84.80	30.7	34.0	90.2	4,943	989	5,932	193.43	174.47	69.95
川原児童クラブ	駿河	146.55	46.3	78.0	59.4	4,950	1,710	6,659	143.73	85.38	45.44
長田北児童クラブ	駿河	152.47	48.3	81.0	59.7	4,952	1,779	6,730	139.25	83.09	44.14
長田東児童クラブ	駿河	157.16	56.0	83.0	67.5	5,059	1,834	6,893	123.08	83.04	43.86
有度第二児童クラブ	清水	75.24	30.3	39.0	77.8	2,730	878	3,607	118.93	92.50	47.95
清水児童クラブ	清水	69.41	29.0	36.0	80.6	3,675	810	4,485	154.65	124.58	64.61
庵原児童クラブ	清水	83.63	49.3	45.0	109.6	4,531	976	5,507	111.63	122.38	65.85
船越児童クラブ	清水	130.12	63.3	69.0	91.8	4,959	1,518	6,477	102.26	93.87	49.78
高部東児童クラブ	清水	152.32	60.7	81.0	74.9	5,601	1,777	7,378	121.62	91.09	48.44
有度第一児童クラブ	清水	152.88	51.3	82.0	62.6	4,575	1,784	6,359	123.88	77.55	41.59
蒲原東児童クラブ	清水	153.55	23.3	80.0	29.2	5,015	1,791	6,806	291.69	85.08	44.32
興津児童クラブ	清水	152.47	55.3	81.0	68.3	4,973	1,779	6,752	122.02	83.36	44.28
辻児童クラブ	清水	130.94	42.3	67.0	63.2	4,103	1,528	5,631	133.01	84.04	43.00
江尻児童クラブ	清水	152.48	53.0	82.0	64.6	5,726	1,779	7,505	141.60	91.52	49.22
飯田東児童クラブ	清水	106.00	35.7	54.0	66.0	3,706	1,237	4,942	138.57	91.52	46.63

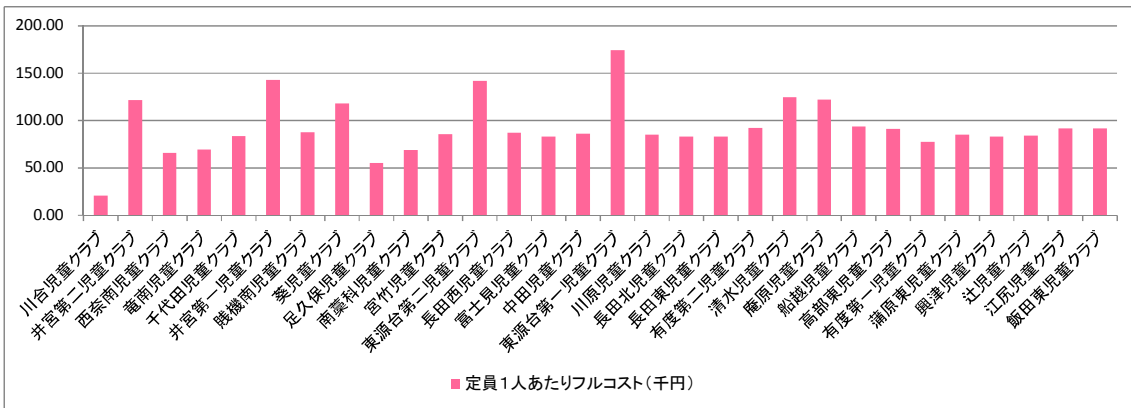
<図表 8-2-5> 定員充足率（児童クラブ）



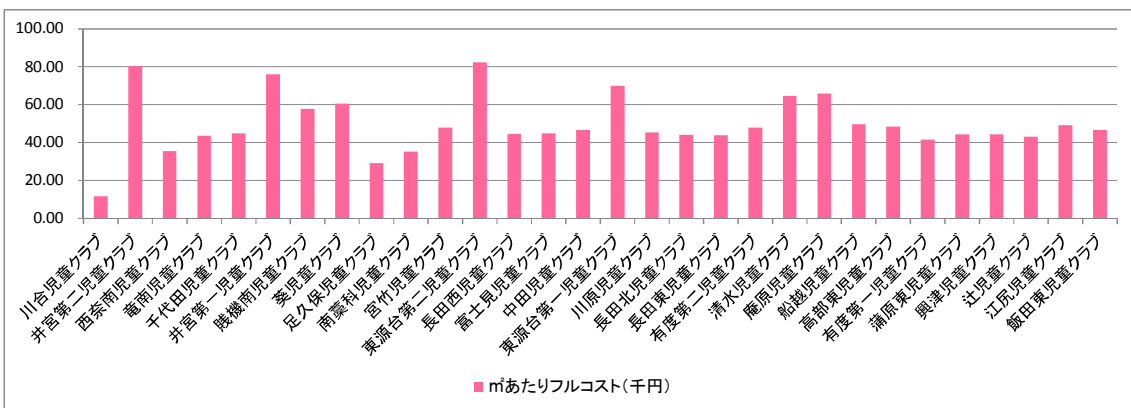
<図表 8-2-6> 児童 1 人あたりフルコスト (児童クラブ)



<図表 8-2-7> 定員 1 人あたりフルコスト (児童クラブ)



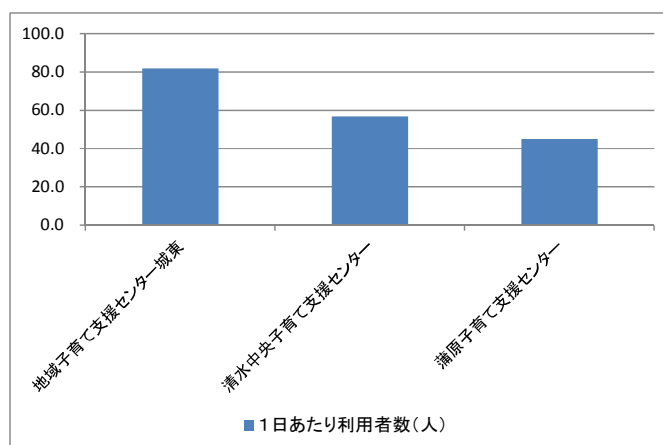
<図表 8-2-8> 延床面積 1 m²あたりフルコスト (児童クラブ)



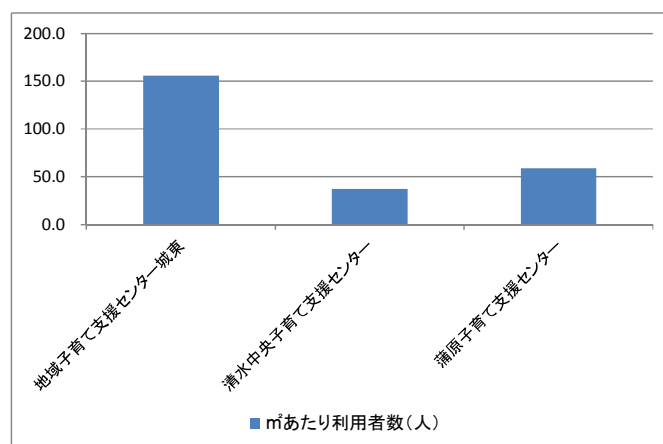
④子育て支援センター

施設名称	区	総延床面積 (㎡)	利用状況				コスト状況				
			開館日数 (日)	年間 利用者数 (人)	1日あたり 利用者数 (人)	㎡あたり 利用者数 (人)	純コスト (千円)	減価償却 相当額 (千円)	フルコスト (千円)	利用者 1人あたり フルコスト (千円)	㎡あたり フルコスト (千円)
地域子育て支援センター城東	葵	127.80	243.3	19,948.7	82.0	156.1	8,679	1,491	10,170	0.51	79.58
清水中央子育て支援センター	清水	550.00	361.3	20,484.3	56.7	37.2	36,753	6,417	43,169	2.11	78.49
蒲原子育て支援センター	清水	188.38	245.7	11,062.3	45.0	58.7	10,958	2,198	13,155	1.19	69.83

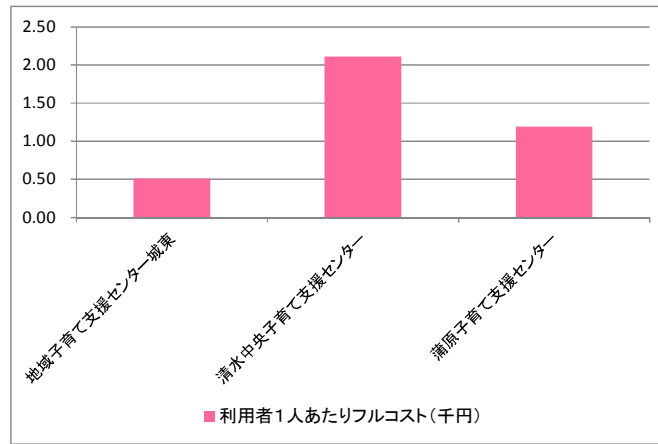
<図表 8-2-9> 1日あたり利用者数（子育て支援センター）



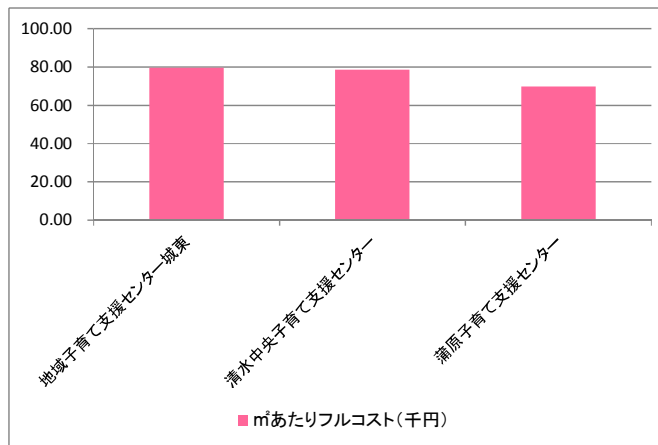
<図表 8-2-10> 延床面積 1㎡あたり利用者数（子育て支援センター）



<図表 8-2-11>利用者 1 人あたりフルコスト（子育て支援センター）



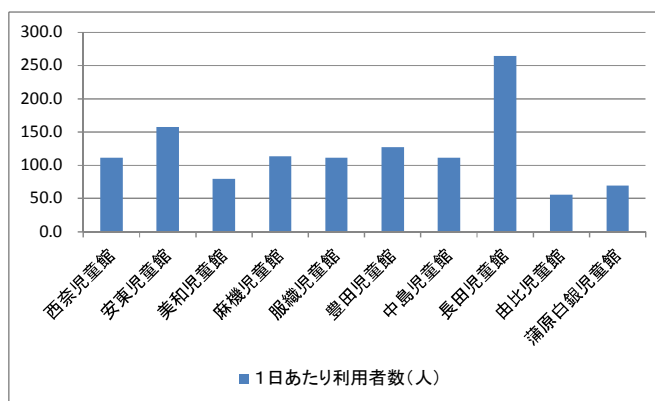
<図表 8-2-12>延床面積 1 m²あたりフルコスト（子育て支援センター）



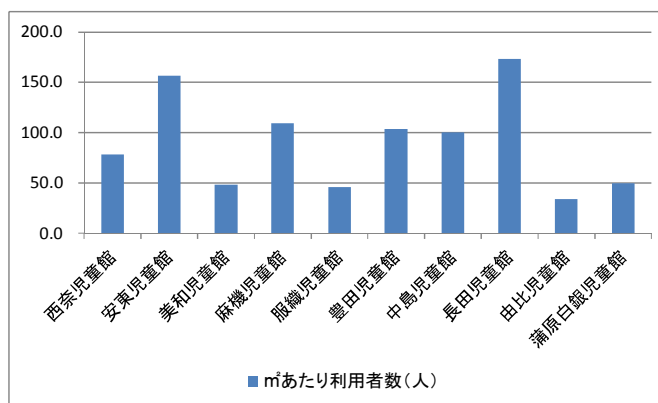
⑤児童館

施設名称	区	総延床面積 (㎡)	利用状況				コスト状況				
			開館日数 (日)	年間 利用者数 (人)	1日あたり 利用者数 (人)	㎡あたり 利用者数 (人)	純コスト (千円)	減価償却 相当額 (千円)	フルコスト (千円)	利用者 1人あたり フルコスト (千円)	㎡あたり フルコスト (千円)
西奈児童館	葵	410.10	289.0	32,107.0	111.1	78.3	17,940	4,785	22,725	0.71	55.41
安東児童館	葵	291.08	289.0	45,534.0	157.6	156.4	17,866	3,396	21,262	0.47	73.05
美和児童館	葵	474.58	289.0	22,949.7	79.4	48.4	17,974	5,537	23,511	1.02	49.54
麻機児童館	葵	301.29	289.0	32,865.7	113.7	109.1	22,467	3,515	25,982	0.79	86.23
服織児童館	葵	701.24	289.0	32,235.7	111.5	46.0	17,848	8,181	26,029	0.81	37.12
豊田児童館	駿河	356.03	289.0	36,830.7	127.4	103.4	18,003	4,154	22,156	0.60	62.23
中島児童館	駿河	321.80	289.0	32,284.3	111.7	100.3	17,828	3,754	21,583	0.67	67.07
長田児童館	駿河	441.18	289.0	76,447.3	264.5	173.3	18,050	5,147	23,197	0.30	52.58
由比児童館	清水	477.41	289.0	16,119.0	55.8	33.8	18,011	5,570	23,581	1.46	49.39
蒲原白銀児童館	清水	400.00	289.0	19,978.0	69.1	49.9	17,938	4,667	22,605	1.13	56.51

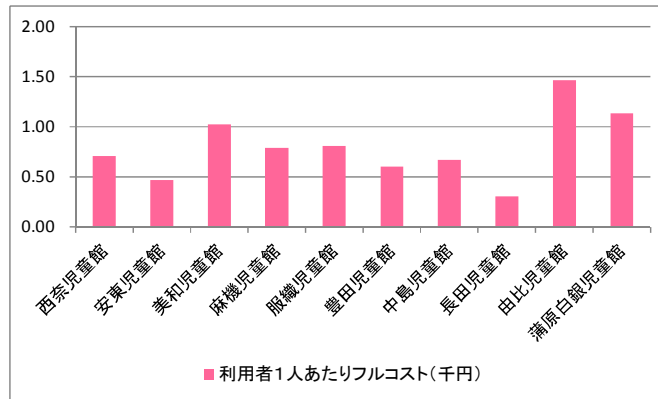
<図表 8-2-13> 1日あたり利用者数（児童館）



<図表 8-2-14> 延床面積 1㎡あたり利用者数（児童館）



<図表 8-2-15>利用者 1 人あたりフルコスト（児童館）



<図表 8-2-16>延床面積 1 m²あたりフルコスト（児童館）

