

静岡市アセットマネジメント

【公共建築物施設群別マネジメント方針】

資料編

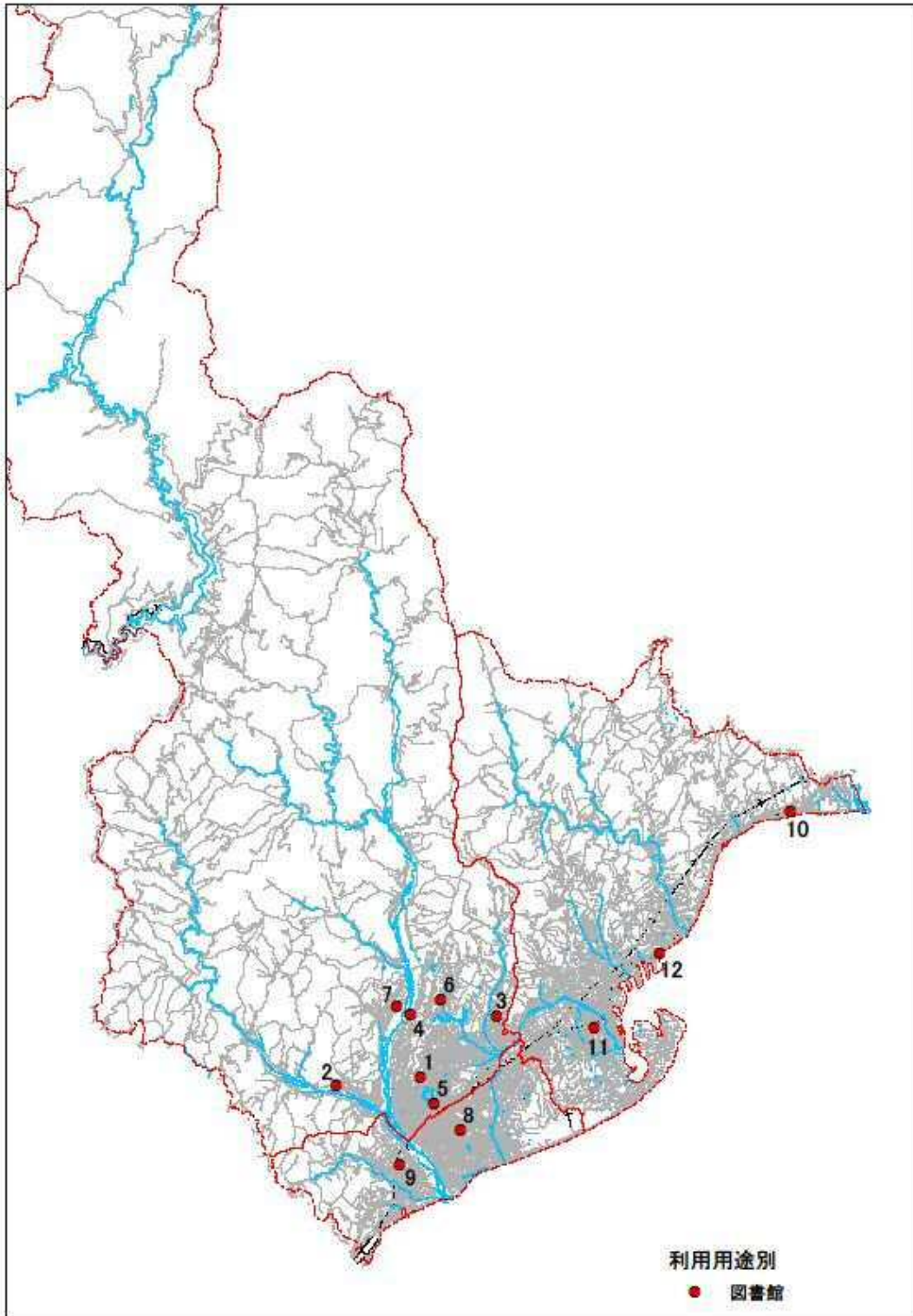
【 施設群 12 図書館 】

## 12 図書館

### (1) 施設一覧 (基本情報)

利用用途別分類	No.	施設名	区	建物構成	建築年度	延床面積(m <sup>2</sup> )	主要構造
①図書館	1	中央図書館	葵	単独	S58	5,465.00	SRC造
	2	薬科図書館	葵	複合	S63	973.67	SRC造
	3	西奈図書館	葵	複合	H7	1,545.34	RC造
	4	北部図書館	葵	複合	H14	1,483.89	SRC造
	5	御幸町図書館	葵	複合	H16	2,074.17	RC造
	6	中央図書館麻機分館	葵	複合	H19	738.50	RC造
	7	中央図書館美和分館	葵	複合	H21	497.00	S造
	8	南部図書館	駿河	複合	H3	3,622.87	SRC造
	9	長田図書館	駿河	複合	H8	1,687.32	SRC造
	10	蒲原図書館	清水	単独	S63	1,160.00	RC造
	11	清水中央図書館	清水	単独	H4	4,880.10	RC造
	12	清水興津図書館	清水	複合	H15	1,462.85	SRC造
合計	12施設					25,590.71	

(2) 施設配置図 (GIS 情報)





施設分類		(1)施設の設置目的及び根拠				(2)建替時の条件等			(3)提供サービスの内容		(4)施設の配置状況・配置方針		(5)マーケットの状況		(6)マネジメントの方向性	
施設群	利用用途別分類	設置目的	施設数	面積 (㎡)	根拠法令	所管省庁(施設所管課)	国の政策の方向性	整備補助	タイプ	提供サービスの内容	配属関連計画	配置の状況及び方針		民間類似施設の状況	公共サービスの需要見込	
12 図書館 (12施設)	① 図書館	図書、記録その他必要な資料を収集し、整理し、保存して、一般公衆の利用に供し、その教養、調査研究、レクリエーション等に資するため。	12	25,590.71	図書館法 静岡市図書館条例	文部科学省 (中央図書館)	—	【有】 公立社会教育施設整備費補助金(文部科学省)補助率定額 図書館法での位置づけ必要	通所	○図書、記録その他必要な資料を収集し、整理し、保存して、一般公衆の利用に供する場の提供	—	図書館 ・葵区 5施設、駿河区 2施設、清水区 3施設 分館 ・葵区 2施設  運営：直営12 ※単独4、複合8	民間事業 所なし	今後も一定の需要は見込まれる。	<b>継続・複合化</b> 目標耐用年数を設定し、長寿命化に向けた計画的な保全を実施する。 コストがかかっている施設については、施設運営の改善を図る。 経営及び図書館奉仕の観点からの利用を促進する。 更新時期を捉え、近隣施設との複合化を検討する。	

# 参考資料

## 対象施設

この参考資料では、「図書館施設群」の12施設を記載しています。

## 本書の構成

本書では、以下の構成となっています。

### (1) 整備状況

各施設群に属する公共構築物の築年別延床面積の割合、年度別整備延床面積をグラフで示しています。

### (2) 利用用途別分類の利用状況・コスト状況

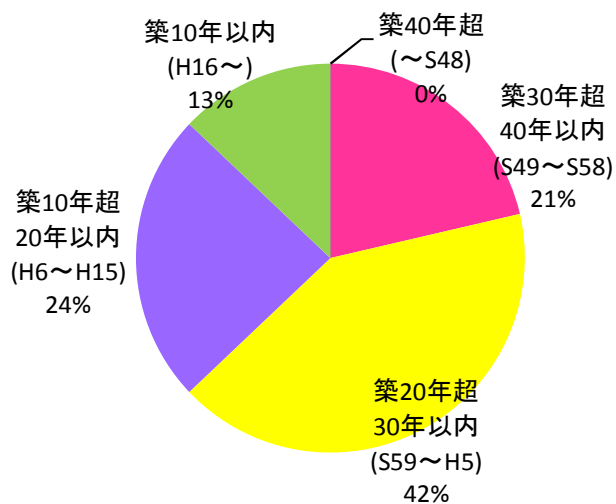
平成25年度に実施した「施設実態調査」の結果を基に、各利用用途別分類に属する個々の公共建築物の利用状況及びコスト状況を記載しています。

なお、記載している数値は、原則平成22～24年度の3ヶ年度の平均値となっています。

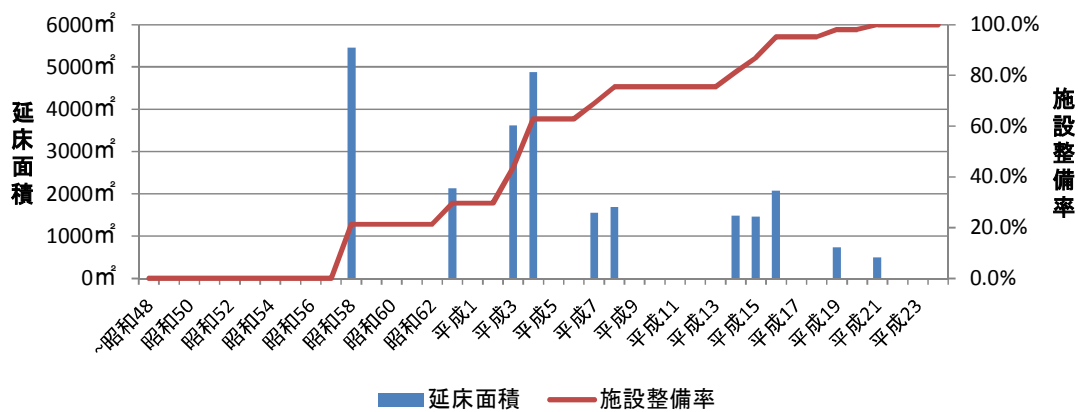
利用状況	
1日あたり利用者数	年間利用者数／開館日数
延床面積1㎡あたり利用者数	年間利用者数／総延床面積
定員充足率	実員数／定員数
施設稼働率	年間利用コマ数（実績）／年間利用可能コマ数 ※年間利用可能コマ数＝1日あたりの最小単位のコマ数×開館日数
コスト状況	
純コスト	年間支出－年間収入
減価償却相当額	（再建築価格＋60年間の維持修繕費＋解体費）／60年 ※再建築価格：施設を建て替える際の想定㎡単価を設定し、各施設の延床面積を乗じて算出。 ※維持修繕費：60年間に要する維持費・改修費
フルコスト	純コスト＋減価償却相当額
利用者1人あたりフルコスト	フルコスト／年間利用者数
延床面積1㎡あたりフルコスト	フルコスト／総延床面積

(3) 整備状況

<図表 12-1-1> 築年別延床面積の割合 (図書館)



<図表 12-1-2> 年度別整備延床面積 (図書館)

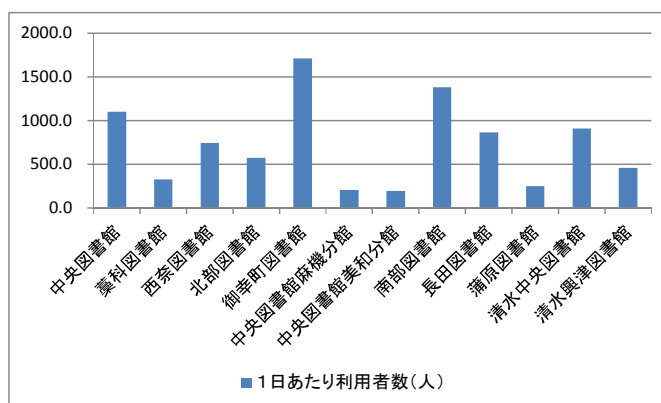


(4) 利用用途別分類別の利用状況・コスト状況

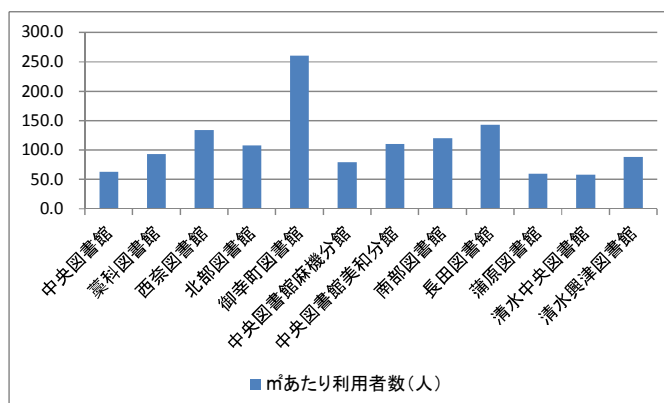
① 図書館

施設名称	区	総延床面積 (㎡)	利用状況								コスト状況					
			開館日数 (日)	年間 利用者数 (人)	年間 貸出冊数 (冊)	蔵書数 (冊)	1日あたり 利用者数 (人)	mあたり 利用者数 (人)	1日あたり 貸出冊数 (冊)	mあたり 貸出冊数 (冊)	純コスト (千円)	減価償却 相当額 (千円)	フルコスト (千円)	利用者 1人あたり フルコスト (千円)	貸出 1冊あたり フルコスト (千円)	mあたり フルコスト (千円)
中央図書館	葵	5,465.00	311.3	343,268.0	741,957.3	445,743.3	1,102.6	628	2,383.2	81.6	56,963	63,758	120,722	0.35	0.16	22.09
薬科図書館	葵	973.67	277.3	90,418.0	156,431.7	104,605.3	326.0	929	564.1	107.4	153,648	11,359	165,007	1.82	1.05	169.47
西奈図書館	葵	1,545.34	277.3	207,043.3	109,382.3	180,390.7	746.6	1,340	394.4	116.7	27,769	18,029	45,798	0.22	0.42	29.64
北部図書館	葵	1,483.89	277.0	159,857.7	286,222.7	111,275.7	572.1	1,077	1,033.3	75.0	16,965	17,312	34,277	0.21	0.12	23.10
御幸町図書館	葵	2,074.17	315.3	539,837.7	465,093.3	140,040.7	1,712.0	2,603	1,474.9	67.5	32,497	24,199	56,696	0.11	0.12	27.33
中央図書館麻機分館	葵	738.50	278.7	58,717.0	100,945.0	55,727.7	210.7	795	362.2	75.5	5,352	8,616	13,968	0.24	0.14	18.91
中央図書館美和分館	葵	497.00	278.7	54,996.0	-	-	197.4	110.7	-	-	15,906	5,798	21,705	0.39	-	43.67
南部図書館	駿河	3,622.87	314.7	434,968.3	950,049.0	285,702.0	1,382.3	1,201	3,019.2	78.9	35,606	42,267	77,873	0.18	0.08	21.49
長田図書館	駿河	1,687.32	277.3	241,023.7	480,472.0	168,275.7	869.1	1,428	1,732.5	99.7	27,540	19,685	47,225	0.20	0.10	27.99
蒲原図書館	清水	1,160.00	274.0	69,504.0	92,299.7	95,663.0	253.7	599	336.9	82.5	16,110	13,533	29,643	0.43	0.32	25.55
清水中央図書館	清水	4,880.10	311.7	284,071.7	609,498.7	511,840.7	911.5	582	1,955.6	104.9	57,741	56,935	114,676	0.40	0.19	23.50
清水興津図書館	清水	1,462.85	277.7	128,665.7	60,858.3	123,415.7	463.4	880	2,192	84.4	23,675	17,067	40,742	0.32	0.67	27.85

<図表 12-2-1> 1日あたり利用者数 (図書館)

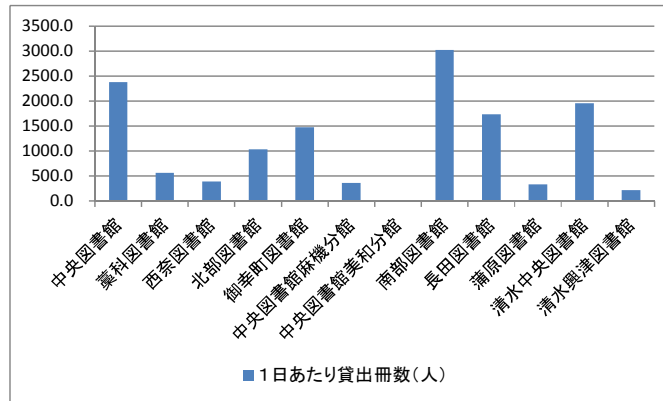


<図表 12-2-2> 延床面積 1㎡あたり利用者数 (図書館)

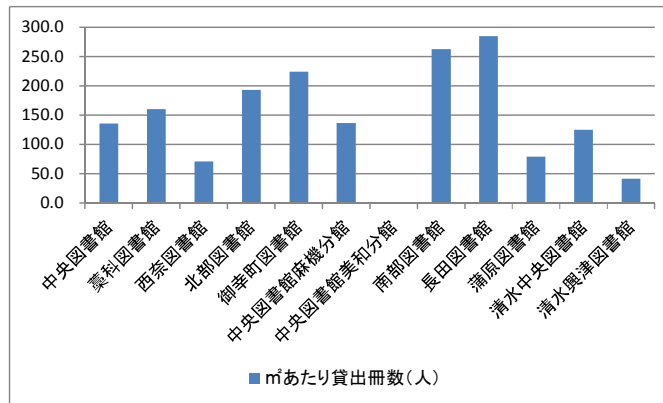




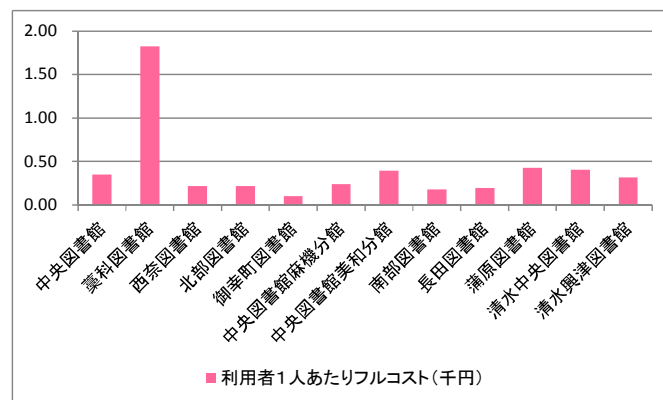
<図表 12-2-3> 1日あたり貸出冊数（図書館）



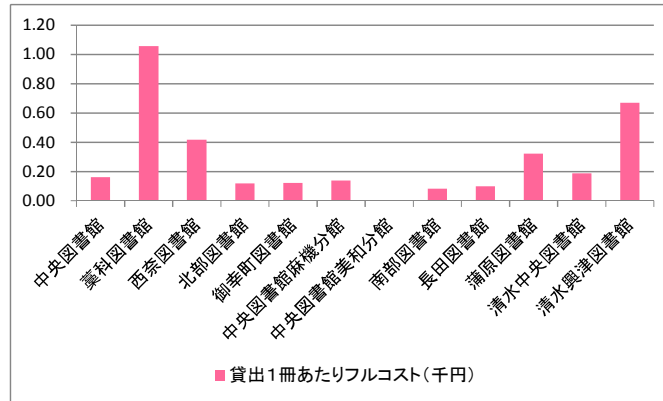
<図表 12-2-4> 延床面積 1㎡あたり貸出冊数（図書館）



<図表 12-2-5> 利用者1人あたりフルコスト（図書館）



<図表 12-2-6>貸出1冊あたりフルコスト（図書館）



<図表 12-2-7>延床面積1㎡あたりフルコスト（図書館）

