

静岡市アセットマネジメント

【公共建築物施設群別マネジメント方針】

資料編

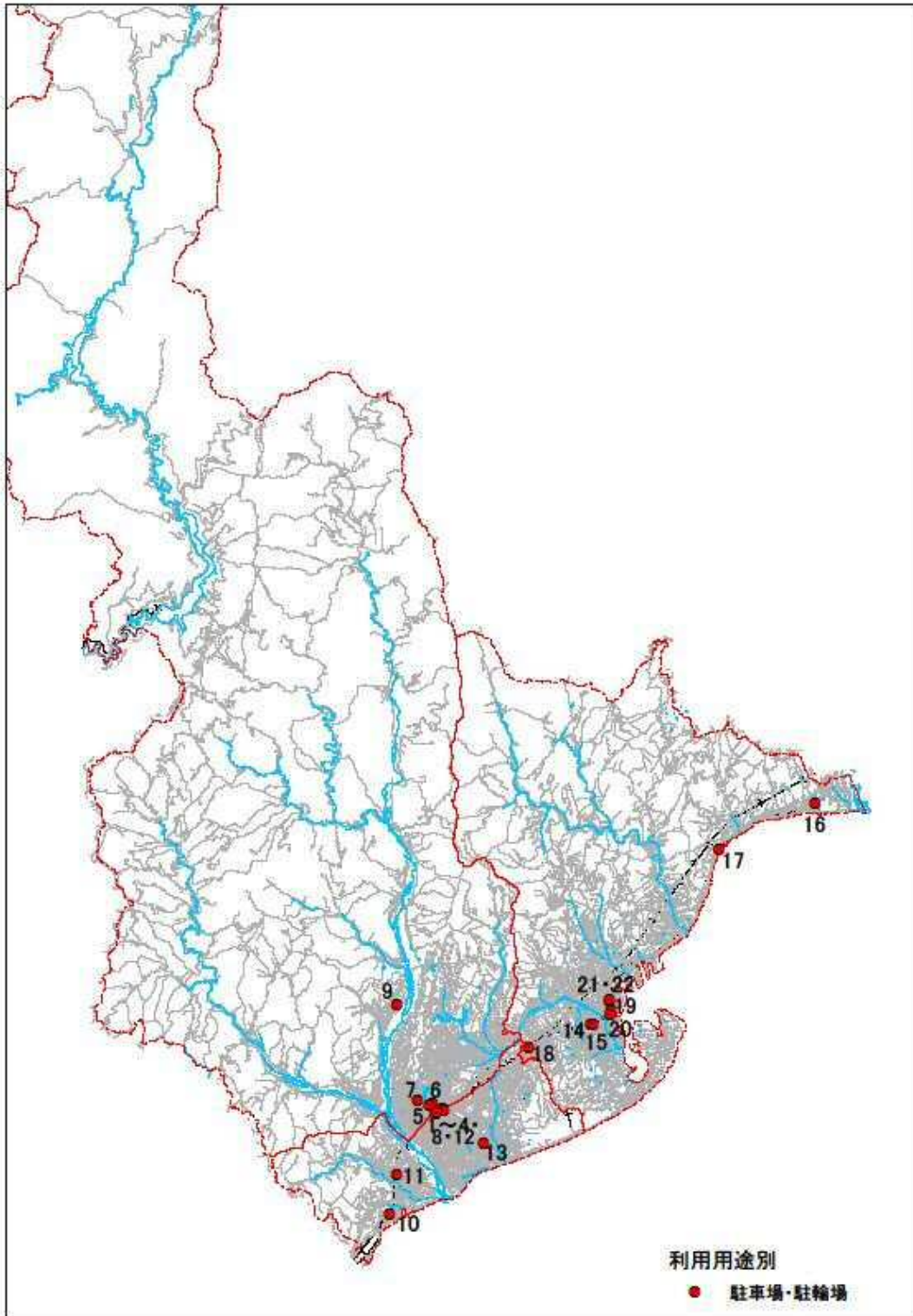
【 施設群 13 駐車場・駐輪場 】

13 駐車場・駐輪場

(1) 施設一覧（基本情報）

利用用途別分類	No.	施設名	区	建物構成	建築年度	延床面積(m ²)	主要構造
①駐車場・駐輪場	1	黒金町西第1自転車駐車場	葵	単独	S55	1,945.60	S造
	2	黒金町東第1自転車原付駐車場	葵	単独	S61	804.38	S造
	3	黒金町東第2自転車原付駐車場	葵	単独	S61	1,141.20	S造
	4	黒金町西第2自転車原付駐車場	葵	単独	S62	1,921.03	S造
	5	青葉通り自転車・原付駐車場	葵	単独	S63	1,611.16	RC造
	6	追手町自転車等駐車場	葵	単独	H3	1,571.23	RC造
	7	茶町自転車等保管所	葵	単独	H4	1,280.15	S造
	8	静岡駅北口地下駐車場	葵	単独	H15	11,382.70	RC造
	9	安倍口団地北C&BR駐車場	葵	単独	H16	30.15	S造
	10	用宗駅自転車等駐車場	駿河	単独	H3	525.76	S造
	11	安倍川駅自転車等駐車場	駿河	単独	H6	893.03	S造
	12	森下町自転車等駐車場	駿河	単独	H15	1,078.36	S造
	13	登呂2丁目C&BR駐車場	駿河	単独	H15	59.73	S造
	14	清水桜橋西側自転車等駐車場	清水	単独	H1	174.10	S造
	15	清水桜橋東側自転車等駐車場	清水	単独	H1	374.00	S造
	16	新蒲原駅前自転車等駐車場	清水	単独	H5	1,426.00	S造
	17	由比駅前駐輪場	清水	単独	H5	911.25	RC造
	18	草薙駅前駐車場西自転車等駐車場	清水	単独	H9	4,186.00	RC造
	19	清水駅東口駐車場・自転車等駐車場	清水	単独	H13	6,176.41	S造
	20	旭町自転車等保管所	清水	単独	H16	17.18	S造
	21	清水駅西口第1自転車等駐車場	清水	単独	H20	1,494.99	S造
	22	清水駅西口第2自転車駐車場	清水	単独	H21	1,485.27	S造
合計		22施設				40,489.68	

(2) 施設配置図 (GIS 情報)



施設分類		(1) 施設の設置目的及び根拠				(2) 建替時の条件等			(3) 提供サービスの内容		(4) 施設の配置状況・配置方針		(5) マーケットの状況		(6) マネジメントの方向性
施設群	利用用途別分類	設置目的	施設数	面積 (㎡)	根拠法令	所管省庁 (施設所管課)	国の政策の方向性	整備補助	タイプ	提供サービスの内容	配置関連計画	配置の状況及び方針	民間類似施設の状況	公共サービスの需要見込	
13 駐車場・駐輪場 (22施設)	① 駐車場・駐輪場	市民の利便に資するとともに、道路交通の円滑化に寄与するため。	22	40,489.68	駐車場法 静岡市駐車場条例 静岡市自転車等駐車場条例	任意 国土交通省 (交通政策課)	—	【有】 交通安全施設等整備事業等 (国土交通省) 都市計画決定等必要	—	○市民の利便に資するとともに、道路交通の円滑化と市民の利便に寄与する場の提供	静岡市駐車場整備計画 静岡地区・清水地区駐車場整備計画	駐車場 ・葵区 1施設、清水区 2施設 駐輪場 ・葵区 8施設、駿河区 4施設、清水区 9施設 運営：直営22 (うち指定管理1) ※単独22 ⇒東静岡駅北口 (H25.3完成) ⇒駐輪場設置予定 (東静岡駅南口、草薙駅北口、安倍川駅)	民間事業所あり	需要は見込めるが、施設により利用率が低い施設も見受けられる。	駐輪場：継続 本市のまちづくりの観点から自転車の利用促進と駐輪場利用者の利便性を考慮し、施設の設置目的や利用実態を踏まえ、サービス継続の必要性を検討し、適正規模とすることで総量適正化を図る。また、維持管理コストの削減を図るため、最適な施設形態について検討する。 駐車場：統廃合、民営化 施設の設置目的や利用実態を踏まえ、経営的観点からサービス継続の必要性を検討し、統廃合及び縮小により総量縮減を図る。また、官民の役割分担を明らかにし、民間事業者と連携した施設配置を行う。

参考資料

対象施設

この参考資料では、「駐車場・駐輪場施設群」の22施設を記載しています。

本書の構成

本書では、以下の構成となっています。

(1) 整備状況

各施設群に属する公共構築物の築年別延床面積の割合、年度別整備延床面積をグラフで示しています。

(2) 利用用途別分類の利用状況・コスト状況

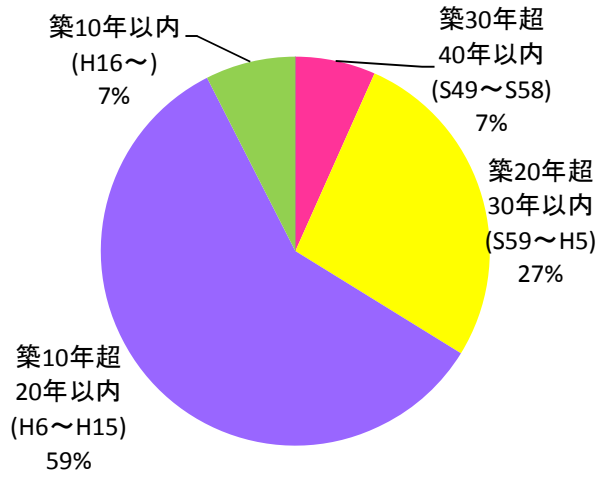
平成25年度に実施した「施設実態調査」の結果を基に、各利用用途別分類に属する個々の公共建築物の利用状況及びコスト状況を記載しています。

なお、記載している数値は、原則平成22～24年度の3ヶ年度の平均値となっています。

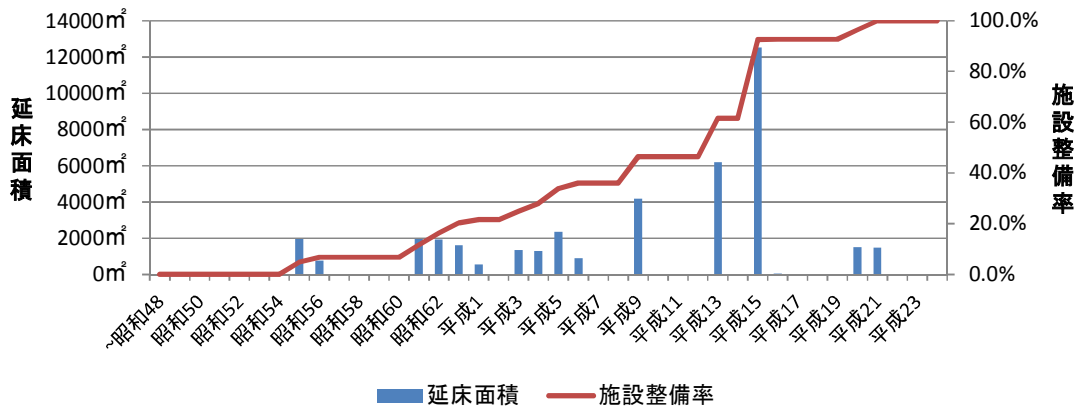
利用状況	
1日あたり利用者数	年間利用者数／開館日数
延床面積1㎡あたり利用者数	年間利用者数／総延床面積
定員充足率	実員数／定員数
施設稼働率	年間利用コマ数（実績）／年間利用可能コマ数 ※年間利用可能コマ数＝1日あたりの最小単位のコマ数×開館日数
コスト状況	
純コスト	年間支出－年間収入
減価償却相当額	（再建築価格＋60年間の維持修繕費＋解体費）／60年 ※再建築価格：施設を建て替える際の想定㎡単価を設定し、各施設の延床面積を乗じて算出。 ※維持修繕費：60年間に要する維持費・改修費
フルコスト	純コスト＋減価償却相当額
利用者1人あたりフルコスト	フルコスト／年間利用者数
延床面積1㎡あたりフルコスト	フルコスト／総延床面積

(3) 整備状況

<図表 13-1-1> 築年別延床面積の割合 (駐車場・駐輪場)



<図表 13-1-2> 年度別整備延床面積 (駐車場・駐輪場)



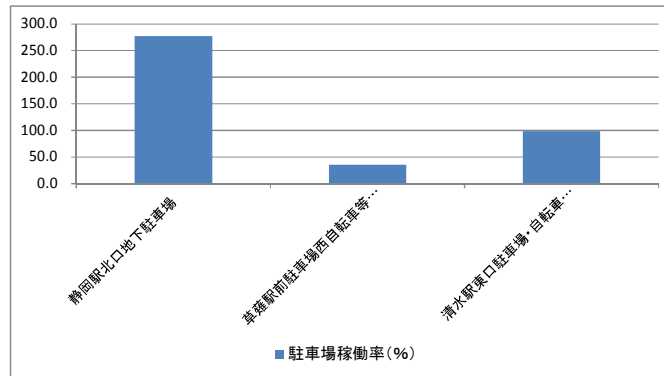
(4) 利用用途別分類別の利用状況・コスト状況

① 駐車場・駐輪場

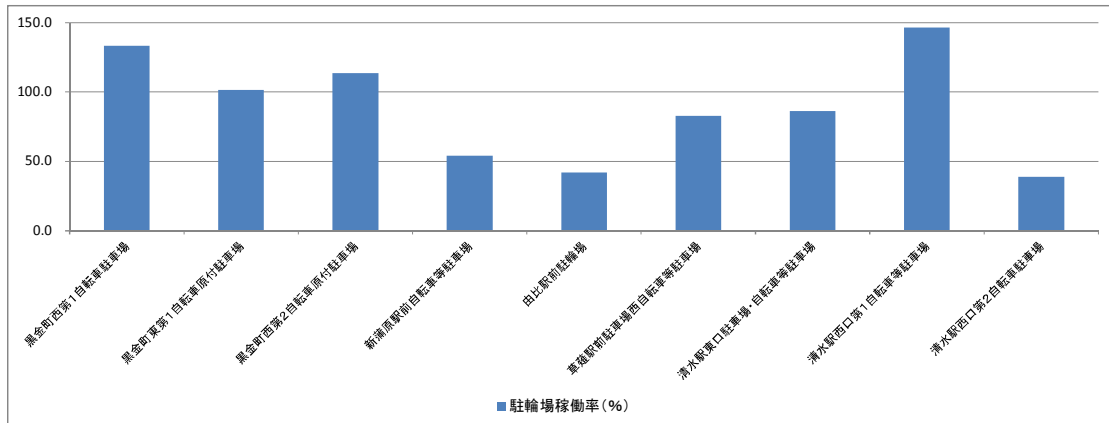
施設名称	区	総延床面積 (㎡)	開場日数 (日)	料金	利用状況						コスト状況				
					4輪 利用台数 (台)	4輪 駐車可能 台数 (台)	駐車場 稼働率 (%)	2輪 利用台数 (台)	2輪 駐車可能 台数 (台)	駐輪場 稼働率 (%)	純コスト (千円)	減価償却 相当額 (千円)	フルコスト (千円)	㎡あたりの フルコスト (千円)	
黒金町西第1自転車駐車場	葵	1,945.60	365.3	有料	—	—	—	525,671.3	1,081.0	133.1	-16,911	22,699	5,788	2.97	
黒金町東第1自転車原付駐車場	葵	804.38	365.0	有料	—	—	—	323,280.3	874.0	101.3	-3,068	9,384	6,316	7.85	
黒金町東第2自転車原付駐車場	葵	1,141.20	365.0	無料	—	—	—	191,904.7	538.0	97.7	2,188	13,314	15,502	13.58	
黒金町西第2自転車原付駐車場	葵	1,921.03	365.0	有料	—	—	—	393,372.7	950.0	113.4	-16,949	22,412	5,463	2.84	
青葉通り自転車・原付駐車場	葵	1,611.16	365.0	無料	—	—	—	164,663.3	884.0	51.0	4,276	18,797	23,073	14.32	
追手前自転車等駐車場	葵	1,571.23	365.0	無料	—	—	—	221,080.0	1,078.0	56.2	18,553	18,331	36,884	23.47	
茶臼自転車等保管所	葵	1,280.15	—	—	—	—	—	—	—	—	—	19,647	14,935	34,582	27.01
静岡駅北口地下駐車場	葵	11,382.70	365.0	有料	404,928.0	400.0	277.3	—	—	—	-114,239	132,798	18,559	1.63	
安藤公園北C&B自転車場	葵	30.15	365.0	無料	—	—	—	—	35.0	—	0	352	352	11.67	
用宗前自転車等駐車場	駿河	526.76	365.0	無料	—	—	—	—	600.0	—	1,571	6,134	7,705	14.65	
安西川前自転車等駐車場	駿河	893.03	365.0	無料	—	—	—	—	752.0	—	3,570	10,419	13,989	15.66	
森下町自転車等駐車場	駿河	1,078.36	365.0	無料	—	—	—	287,182.0	632.0	124.5	1,677	12,581	14,258	13.22	
登呂2丁目C&B自転車場	駿河	59.73	365.0	無料	—	—	—	—	46.0	—	0	697	697	11.67	
清水桜橋西側自転車等駐車場	清水	174.10	365.3	無料	—	—	—	86,168.3	150.0	157.2	3,073	2,031	5,104	29.32	
清水桜橋東側自転車等駐車場	清水	374.00	365.3	無料	—	—	—	86,089.3	256.0	92.0	3,270	4,363	7,633	20.41	
新海原駅前自転車等駐車場	清水	1,426.00	365.3	有料	—	—	—	200,000.0	1,012.0	54.1	3,568	16,637	20,205	14.17	
由比駅前駐輪場	清水	911.25	365.3	有料	—	—	—	88,224.0	578.0	41.8	-42,993	10,631	-32,362	-35.51	
草薙駅前駐輪場西自転車等駐車場	清水	4,186.00	365.0	有料	27,424.3	210.0	35.8	168,647.3	559.0	82.7	-98,373	48,837	-49,536	-11.83	
清水駅東口駐輪場・自転車等駐車場	清水	6,176.41	365.0	有料	102,340.0	284.0	98.7	175,449.3	557.0	86.3	-25,864	72,058	46,194	7.48	
旭前自転車等保管所	清水	17.18	—	—	—	—	—	—	—	—	2,568	200	2,768	161.14	
清水駅西口第1自転車等駐車場	清水	1,494.99	365.3	有料	—	—	—	488,318.0	913.0	146.4	-5,977	17,442	11,465	7.67	
清水駅西口第2自転車駐車場	清水	1,485.27	365.3	有料	—	—	—	117,407.7	829.0	38.8	3,461	17,328	20,789	14.00	

※稼働率 = 利用台数 / (駐車可能台数 × 開場日数)

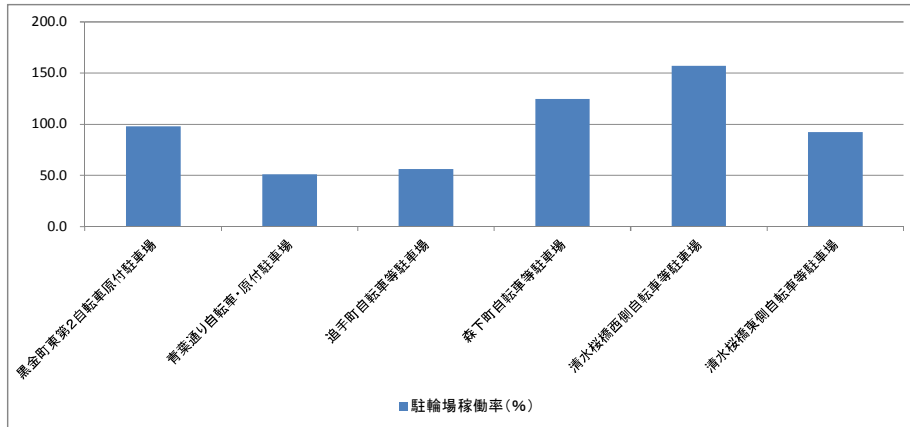
<図表 13-2-1> 駐車場稼働率 (駐車場・駐輪場)



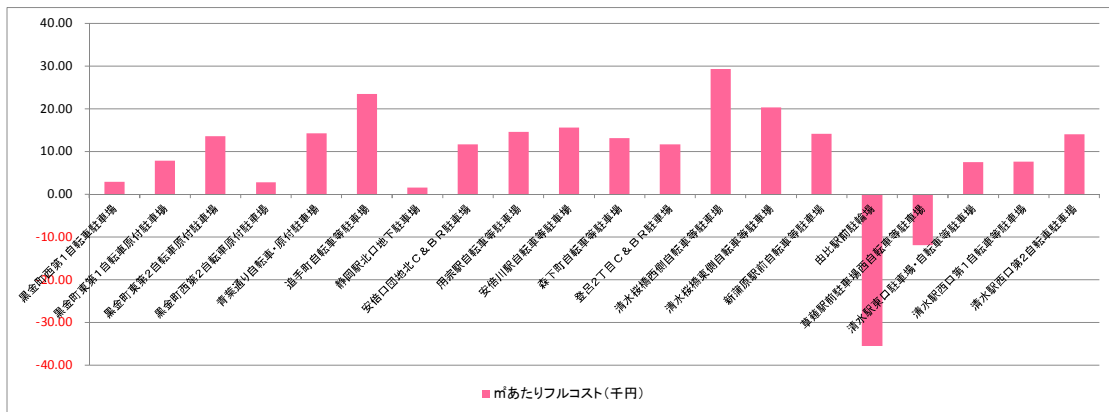
<図表 13-2-2> 有料駐輪場稼働率 (駐車場・駐輪場)



＜図表 13-2-3＞無料駐輪場稼働率（駐車場・駐輪場）



＜図表 13-2-4＞延床面積 1㎡あたりフルコスト
（駐車場・駐輪場（自転車保管所除く））



＜図表 13-2-5＞延床面積 1㎡あたりフルコスト
（駐車場・駐輪場（自転車保管所のみ））

