

静岡市アセットマネジメント

【公共建築物施設群別マネジメント方針】

資料編

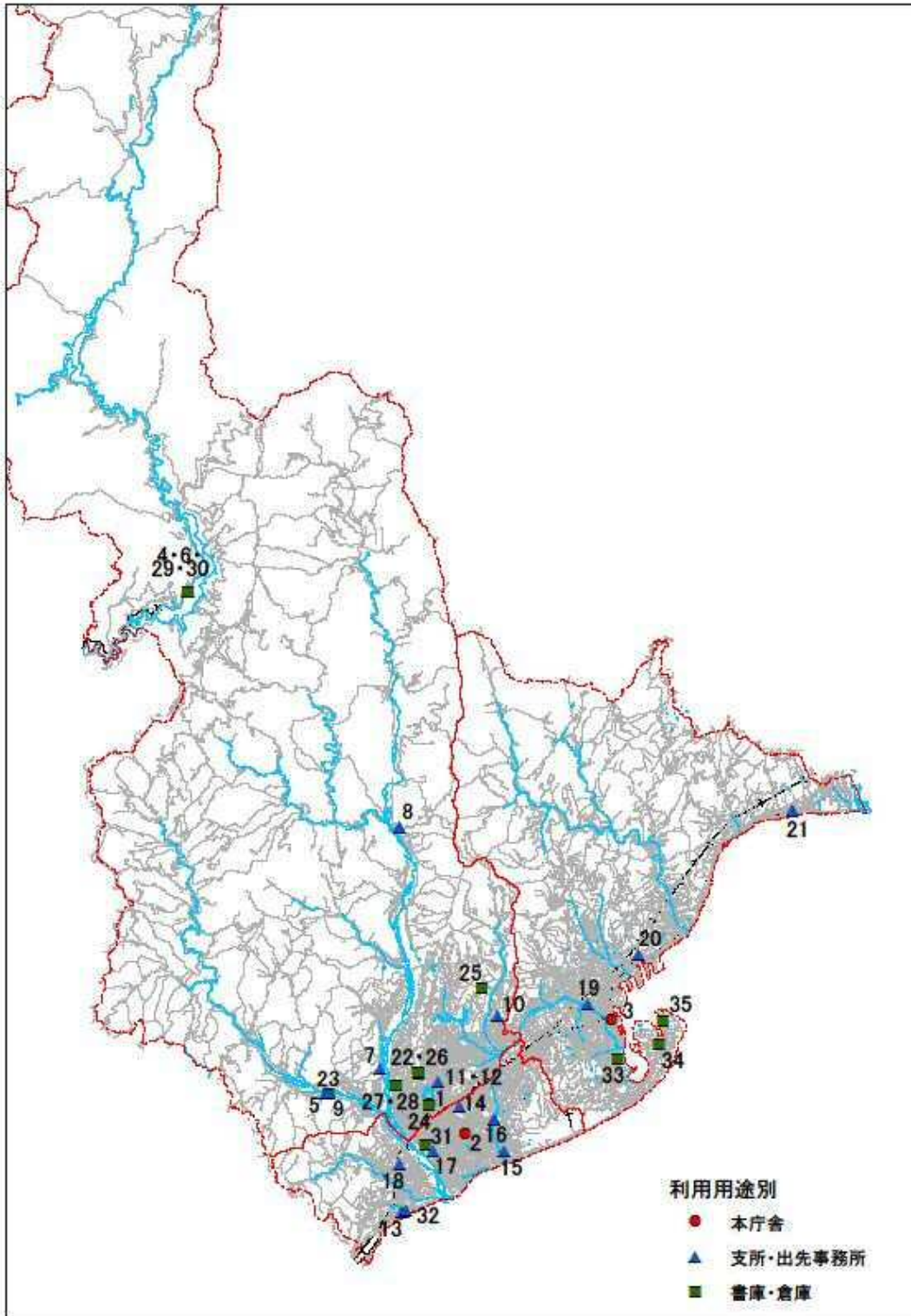
【 施設群 15 庁舎等業務施設 】

15 庁舎等業務施設

(1) 施設一覧 (基本情報)

利用用途別分類	No.	施設名	区	建物構成	建築年度	延床面積(m ²)	主要構造
①本庁舎	1	静岡市役所 静岡庁舎	葵	複合	S61	56,885.03	SRC造
	2	駿河区役所	駿河	単独	H16	5,543.13	S造
	3	静岡市役所清水庁舎	清水	単独	S58	23,345.77	SRC造
小計		3施設			85,773.93		
②支所・出先事務所	4	井川支所別館	葵	単独	S36	844.40	RC造
	5	動物指導センター	葵	単独	S54	624.41	RC造
	6	井川支所	葵	複合	S55	528.94	木造
	7	林業センター	葵	単独	S56	783.58	RC造
	8	俵沢道路工事センター庁舎	葵	単独	S61	400.25	RC造
	9	文化財課産女分室	葵	単独	S63	355.34	S造
	10	西奈市民サービスコーナー	葵	複合	H7	53.10	RC造
	11	静岡市保健所	葵	複合	H17	2,077.53	S造
	12	地域リハビリテーション推進センター	葵	複合	H17	544.73	S造
	13	用宗漁港施設(現場事務所)	駿河	単独	S32	251.49	木造
	14	環境保健研究所	駿河	単独	S39	1,257.12	RC造
	15	大谷土地区画整理事務所	駿河	単独	H3	294.19	S造
	16	静岡土木センター	駿河	単独	H3	1,155.01	S造
	17	大里市民サービスコーナー	駿河	複合	H6	62.93	SRC造
	18	駿河区役所長田支所	駿河	複合	H16	245.83	SRC造
	19	清水土木センター	清水	単独	H8	662.80	S造
	20	埋蔵文化財センター	清水	単独	H15	1,825.42	RC造
	21	清水区役所蒲原支所	清水	複合	H21	989.28	S造
小計		18施設			12,956.35		
③書庫・倉庫	22	大岩本町自動車車庫	葵	単独	S45	1,051.51	S造
	23	文書館	葵	単独	S47	687.50	RC造
	24	青葉イベント広場地下駐輪場	葵	単独	S61	673.83	RC造
	25	プレハブ倉庫(沼上最終処分場内)	葵	単独	S62	99.19	S造
	26	計量検査器具倉庫	葵	単独	H1	30.00	S造
	27	辰起町庁用倉庫	葵	複合	H1	297.00	S造
	28	辰起町文書庫	葵	複合	H1	251.76	S造
	29	井川支所資材倉庫	葵	単独	H2	49.77	S造
	30	井川支所重機車庫	葵	単独	H11	33.05	S造
	31	緑が丘町庁用倉庫	駿河	単独	S54	420.00	RC造
	32	漁港関係事務所	駿河	単独	H1	58.32	S造
	33	選管資材置場	清水	単独	S54	100.55	S造
	34	清水三保内浜簡易倉庫	清水	単独	S58	20.70	CB造
	35	三保文化財収蔵庫	清水	単独	H5	364.23	S造
小計		14施設			4,137.41		
合計		35施設			102,867.69		

(2) 施設配置図 (GIS 情報)



施設分類		(1)施設の設置目的及び根拠				(2)建替時の条件等			(3)提供サービスの内容		(4)施設の配置状況・配置方針		(5)マーケットの状況		(6)マネジメントの方向性
施設群	利用用途別分類	設置目的	施設数	面積 (㎡)	根拠法令	所管省庁 (施設所管課)	国の政策の方向性	整備補助	タイプ	提供サービスの内容	配置関連計画	配置の状況及び方針	民間類似施設の状況	公共サービスの需要見込	
15 庁舎等業務施設 (38施設)	① 本庁舎	住民の福祉の増進を図ることを基本として、地域における行政を自主的かつ総合的に実施するため。	3	85,773.93	地方自治法 静岡市の事務所の位置を定める条例 静岡市区の設置等に関する条例	— (管財課)	—	【無】	—	○公共サービスの提供及び災害時等の活動拠点	—	本庁機能 ・葵区 1施設 (静岡庁舎)、清水区 1施設 (清水庁舎) 区役所機能 ・葵区役所、駿河区役所、清水区役所 ⇒静岡庁舎、清水庁舎の老朽化対策 運営：直営3 ※単独3	民間事業所なし	公共サービス提供の必要性はあるが、適正規模や複合化を検討。	継続・複合化 目標耐用年数を設定し、長寿命化に向けた計画的な保全を実施する。 更新時期を迎えた施設については、近隣施設の利活用・複合化を含め検討し、資産量の縮減を図る。 災害時に対策本部として活用される施設については、防災・災害対策の機能強化を推進する。
	② 支所・出先事務所	住民の福祉の増進を図ることを基本として、地域における行政を自主的かつ総合的に実施するため。 他	18	12,956.35	地方自治法 地域保健法 食品衛生法 静岡市区の設置等に関する条例 静岡市保健所設置条例 他 ※保健所については必置 ※環境保健研究所については一部必置	— (管財課) (保健予防課) (水産漁港課) 他 任意 必置	—	【無】	—	○公共サービスの提供 ・井川支所 ・井川支所別館 ・環境保健研究所 田支所 ・用宗漁港施設 センター ・土木センター (静岡) ・動物指導センター 推進センター ・文化財課産女分室 ・大谷土地区画整理事務所 清水区役所蒲原支所 ・大里市民サービスコーナー ・西奈市民サービスコーナー ・駿河区役所長 ・埋蔵文化財センター ・土木センター (静岡) ・土木センター (清水) ・地域リハビリセンター ・静岡市保健所 ・依沢道路工事センター ・林業センター	—	支所 ・葵区 2施設 (井川、井川支所別館)、駿河区 1施設 (長田)、清水区 1施設 (蒲原) 出先機関 ・葵区 7施設、駿河区 5施設、清水区 2施設 運営：直営18 ※単独12、複合6	民間事業所なし	公共サービス提供の必要性はあるが、適正規模や複合化を検討。	統廃合・複合化 施設の設置目的や利用実態を踏まえてサービス継続の必要性を検討し、他施設との統廃合・複合化を図る。 更新時期を捉え、近接施設との複合化及び規模縮小により総量縮減を図る。
	③ 書庫・倉庫	公文書等の保管 公用車庫等	14	4,137.41	—	— (行政管理課) (管財課) (水産漁港課) 他 任意	公文書等の管理に関する法律 (H23.4施行) ・国の公文書に関する規程	【無】	—	—	—	公用車庫等 ・葵区 2施設 (大岩本町、青葉イバント広場地下) 書庫倉庫 ・葵区 7施設、駿河区 2施設、清水区 3施設 運営：直営114 ※単独14	民間事業所なし	公文書の保管場所として必要性はあるが、適正規模を検討する必要がある。	統廃合、複合化 適正規模や複合化を検討した上、総量縮減を図る。

参考資料

対象施設

この参考資料では、「庁舎等業務施設群」の35施設を記載しています。

本書の構成

本書では、以下の構成となっています。

(1) 整備状況

各施設群に属する公共構築物の築年別延床面積の割合、年度別整備延床面積をグラフで示しています。

(2) 利用用途別分類の利用状況・コスト状況

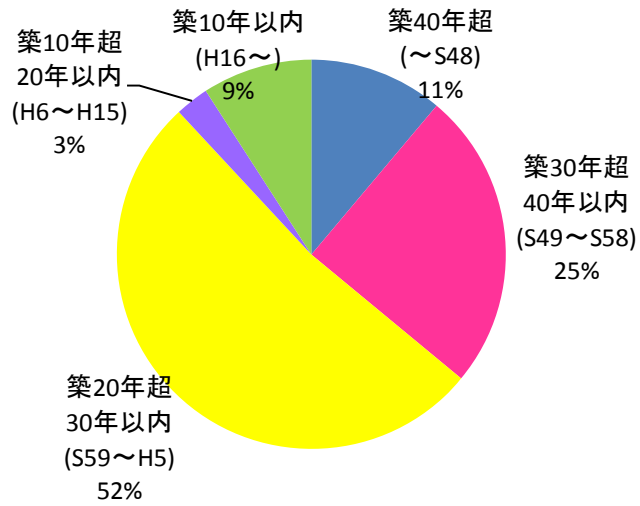
平成 25 年度に実施した「施設実態調査」の結果を基に、各利用用途別分類に属する個々の公共建築物の利用状況及びコスト状況を記載しています。

なお、記載している数値は、原則平成 22～24 年度の3ヶ年度の平均値となっています。

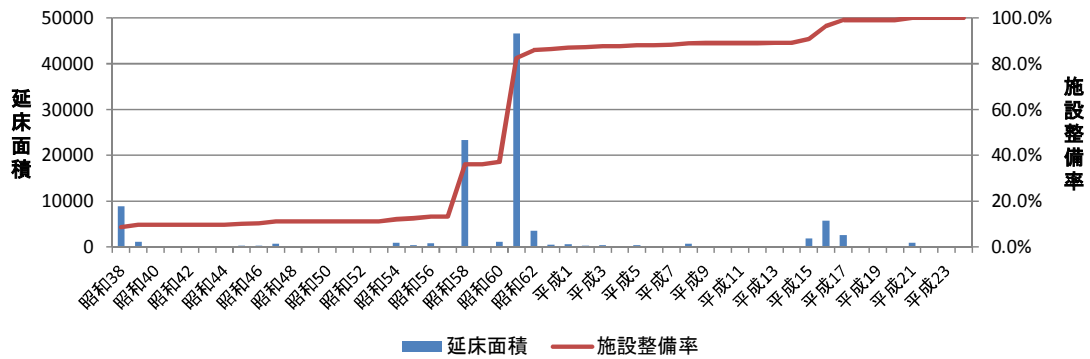
利用状況	
1日あたり利用者数	年間利用者数／開館日数
延床面積1㎡あたり利用者数	年間利用者数／総延床面積
定員充足率	実員数／定員数
施設稼働率	年間利用コマ数（実績）／年間利用可能コマ数 ※年間利用可能コマ数＝1日あたりの最小単位のコマ数×開館日数
コスト状況	
純コスト	年間支出－年間収入
減価償却相当額	（再建築価格＋60年間の維持修繕費＋解体費）／60年 ※再建築価格：施設を建て替える際の想定㎡単価を設定し、各施設の延床面積を乗じて算出。 ※維持修繕費：60年間に要する維持費・改修費
フルコスト	純コスト＋減価償却相当額
利用者1人あたりフルコスト	フルコスト／年間利用者数
延床面積1㎡あたりフルコスト	フルコスト／総延床面積

(3) 整備状況

<図表 15-1-1> 築年別延床面積の割合 (庁舎等業務施設)



<図表 15-1-2> 年度別整備延床面積 (庁舎等業務施設)

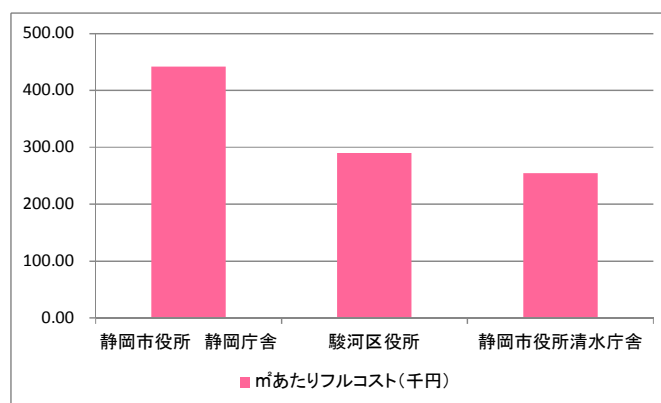


(4) 利用用途別分類別の利用状況・コスト状況

①本庁舎

施設名称	区	総延床面積 (㎡)	コスト状況			
			純コスト (千円)	減価償却 相当額 (千円)	フルコスト (千円)	㎡あたり フルコスト (千円)
静岡市役所 静岡庁舎	葵	56,885.03	24,461,492	663,659	25,125,151	441.68
駿河区役所	駿河	5,543.13	1,542,229	64,670	1,606,899	289.89
静岡市役所清水庁舎	清水	23,345.77	5,665,282	272,367	5,937,649	254.34

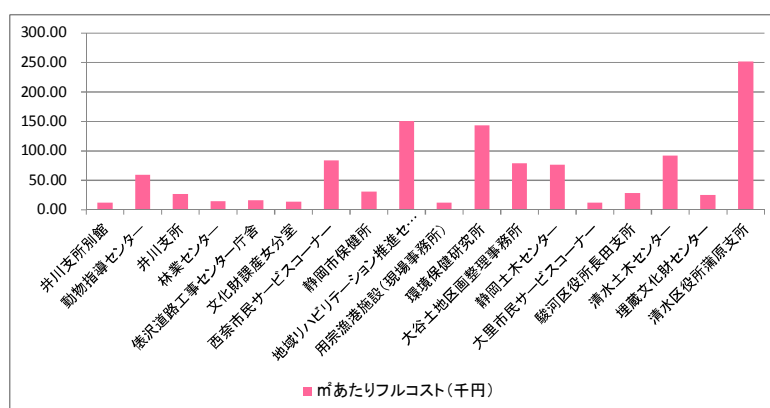
<図表 15-2-1>延床面積 1㎡あたりフルコスト（庁舎等業務施設）



②支所・出先事務所

施設名称	区	総延床面積 (㎡)	コスト状況			
			純コスト (千円)	減価償却 相当額 (千円)	フルコスト (千円)	㎡あたり フルコスト (千円)
井川支所別館	葵	844.40	123	9,851	9,974	11.81
動物指導センター	葵	624.41	29,756	7,285	37,040	59.32
井川支所	葵	528.94	8,049	6,171	14,220	26.88
林業センター	葵	783.58	1,929	9,142	11,070	14.13
俵沢道路工事センター庁舎	葵	400.25	1,870	4,670	6,540	16.34
文化財課産女分室	葵	355.34	680	4,146	4,826	13.58
西奈市民サービスコーナー	葵	53.10	3,846	620	4,466	84.10
静岡市保健所	葵	2,077.53	39,399	24,238	63,637	30.63
地域リハビリテーション推進センター	葵	544.73	75,543	6,355	81,898	150.35
用宗漁港施設(現場事務所)	駿河	251.49	0	2,934	2,934	11.67
環境保健研究所	駿河	1,257.12	165,556	14,666	180,222	143.36
大谷土地区画整理事務所	駿河	294.19	19,791	3,432	23,224	78.94
静岡土木センター	駿河	1,155.01	75,463	13,475	88,938	77.00
大里市民サービスコーナー	駿河	62.93	0	734	734	11.67
駿河区役所長田支所	駿河	245.83	4,221	2,868	7,089	28.84
清水土木センター	清水	662.80	53,290	7,733	61,023	92.07
埋蔵文化財センター	清水	1,825.42	24,686	21,297	45,982	25.19
清水区役所蒲原支所	清水	989.28	237,960	11,542	249,502	252.21

<図表 15-2-2>延床面積 1㎡あたりフルコスト(支所・出先事務所)



③書庫・倉庫

施設名称	区	総延床面積 (㎡)	コスト状況			
			純コスト (千円)	減価償却 相当額 (千円)	フルコスト (千円)	㎡あたり フルコスト (千円)
大岩本町自動車車庫	葵	1,051.51	420	12,268	12,688	12.07
文書館	葵	687.50	64	8,021	8,085	11.76
青葉イベント広場 地下駐輪場	葵	673.83	218	7,861	8,080	11.99
フレハブ倉庫 (沼上最終処分場内)	葵	99.19	0	1,157	1,157	11.67
計量検査器具倉庫	葵	30.00	0	350	350	11.67
辰起町庁用倉庫	葵	297.00	51	3,465	3,516	11.84
辰起町文書庫	葵	251.76	126	2,937	3,063	12.17
井川支所資材倉庫	葵	49.77	0	581	581	11.67
井川支所重機庫	葵	33.05	4	386	389	11.78
緑が丘町庁用倉庫	駿河	420.00	0	4,900	4,900	11.67
漁港関係事務所	駿河	58.32	0	680	680	11.67
選管資材置場	清水	100.55	9	1,173	1,182	11.76
清水三保内浜簡易倉庫	清水	20.70	6	242	247	11.94
三保文化財収蔵庫	清水	364.23	360	4,249	4,609	12.66

<図表 15-2-3>延床面積 1㎡あたりフルコスト（書庫・倉庫）

