

## 静岡都市計画下水道の変更（静岡市決定）

静岡都市計画静岡市公共下水道の「2. 排水区域」を次のように変更する。

### 2. 排水区域

「排水区域は総括図表示のとおり」

（備考） 面積 約 9,972ha（汚水） 約 9,640ha（雨水）

## 理 由

公共水域の水質保全及び内水を排除し、良好な市街地環境整備の促進を図るため、公共下水道の排水区域を本案のとおり変更する。

## 変 更 理 由

大谷・小鹿地区は、JR 静岡駅から南東約 3 k mに位置する、周辺を市街化区域に囲まれた約 125ha の市街化調整区域である。当該地区は、現在整備が進められている（仮称）東名静岡東スマートインターチェンジの供用開始に伴い、周辺の道路交通環境や土地の利活用の飛躍的な向上が見込まれることから、適正な都市的土地利用への転換が必要である。

このような状況を踏まえ、本市では、『大谷・小鹿地区まちづくりグランドデザイン』を策定し、スマートインターチェンジの供用開始による交通利便性を活かした産業・交流の振興を図るため、工業、物流、交流、居住などの機能を導入するなど、土地利用の基本方針を示した。

『静岡都市計画 都市計画区域の整備、開発及び保全の方針』における大谷・小鹿地区の位置づけは、「市街化調整区域の土地利用の方針」として、土地区画整理事業及び地区計画制度等の市街化誘導手法により、整備の見通しが明らかになった段階で、農林業等との調整を行なった後、市街化区域に編入していくこととしている。また、「主要な市街地開発事業の決定の方針」として、土地区画整理事業等により、工業・物流・交流機能等の複合的な土地利用を図り、産業拠点の形成を図るとしている。

この将来土地利用方針の実現を図るため、大谷・小鹿地区の約 125ha を土地区画整理事業などの手法により段階的に整備し、順次市街化区域へ編入する計画である。

本地区の一部である恩田原・片山地区における、土地区画整理事業による計画的かつ良好な市街地の一体的な整備の実施に伴い、公共用水域の水質保全及び内水を排除し良好な市街地環境整備の促進を図るため、公共下水道の排水区域を本案のとおり変更する。

## 変更概要書

### 1. 下水道の名称

静岡都市計画静岡市公共下水道

### 2. 排水区域

上段（ ）は変更前

下段は変更後

名 称	面 積	備 考
静岡市公共下水道	汚水（約9,932ha） 約9,972ha  雨水（約9,601ha） 約9,640ha	汚水 追加 面積約 396,500 m <sup>2</sup>  雨水 追加 面積約 396,500 m <sup>2</sup>

### 3. 下水管渠

#### (1) 汚 水

内 訳	位 置		備 考
	起 点	終 点	
下島幹線	静岡市駿河区下島字長塚下	静岡市駿河区登呂六丁目	変更なし
高松浄化センター 北放流幹線	静岡市駿河区登呂六丁目	静岡市駿河区登呂五丁目	〃
高松浄化センター 南放流幹線	静岡市駿河区登呂五丁目	静岡市駿河区登呂五丁目	〃
以上、高松処理区			
大岩北1号幹線	静岡市葵区加藤島	静岡市葵区岳美字大名崎	〃
城北汚水幹線	静岡市葵区加藤島	静岡市葵区北安東五丁目	〃
城北浄化センター 放流幹線	静岡市葵区加藤島	静岡市葵区加藤島	〃
以上、城北処理区			
服織1号幹線	静岡市葵区六番町	静岡市葵区山崎一丁目	〃
中島1号幹線	静岡市駿河区中島字三十五人割	静岡市葵区六番町	〃
中島3号幹線	静岡市駿河区中島字高割	静岡市駿河区富士見台一丁目	〃
中島4号幹線	静岡市駿河区西島字光免	静岡市駿河区高松二丁目	〃
西豊田1号幹線	静岡市駿河区富士見台一丁目	静岡市駿河区小鹿二丁目	〃
東豊田1号幹線	静岡市駿河区小鹿二丁目	静岡市駿河区小鹿字上土呂坪	〃
大谷1号幹線	静岡市駿河区高松二丁目	静岡市駿河区西大谷	〃
中島浄化センター 放流幹線	静岡市駿河区中島字新割	静岡市駿河区中島字新割	〃
以上、中島処理区			

長田1号幹線	静岡市駿河区下川原字久能道下	静岡市駿河区鎌田字森下	変更なし
長田2号幹線	静岡市駿河区鎌田字森下	静岡市駿河区向敷地字境ノ沢	〃
長田3号幹線	静岡市駿河区桃園町	静岡市駿河区用宗一丁目	〃
牧ヶ谷1号幹線	静岡市駿河区向敷地字境ノ沢	静岡市葵区牧ヶ谷字千代道下北道	〃
長田浄化センター放流幹線	静岡市駿河区下川原字水神下	静岡市駿河区下川原字川尻	〃
以上、長田処理区			
清水1号幹線	静岡市清水区清開二丁目	静岡市清水区千歳町	〃
宮加三1号幹線	静岡市清水区宮加三字北新開	静岡市清水区宮加三字北新開	〃
南部1号圧送幹線	静岡市清水区清開三丁目	静岡市清水区築地町	〃
南部2号圧送幹線	静岡市清水区清開三丁目	静岡市清水区清開二丁目	〃
南部3号圧送幹線	静岡市清水区清開三丁目	静岡市清水区宮加三字北新開	〃
三保圧送幹線	静岡市清水区宮加三字北新開	静岡市清水区三保字乾尻	〃
築地ポンプ場放流幹線	静岡市清水区築地町	静岡市清水区築地町	〃
清開ポンプ場放流幹線	静岡市清水区清開二丁目	静岡市清水区清開二丁目	〃
浜田ポンプ場放流幹線	静岡市清水区千歳町	静岡市清水区千歳町	〃
清水南部浄化センター放流幹線	静岡市清水区清開三丁目	静岡市清水区清開三丁目	〃
駒越圧送幹線	静岡市清水区清開三丁目	静岡市清水区折戸一丁目	〃
以上、南部処理区			
袖師1号幹線	静岡市清水区横砂字御林脇	静岡市清水区西久保字松原	〃
愛染ポンプ場放流幹線	静岡市清水区西久保字松原	静岡市清水区西久保字松原	〃
清水北部浄化センター放流幹線	静岡市清水区横砂字御林脇	静岡市清水区横砂字御林脇	〃
以上、北部処理区			
北部幹線	静岡市清水区新富町	静岡市清水区永楽町	〃
南部幹線	静岡市清水区清開一丁目	静岡市清水区七ツ新屋字軒	〃
静岡浄化センター放流幹線	静岡市清水区清開一丁目	静岡市清水区清開一丁目	〃
以上、静岡処理区			

## (2) 雨水

内 訳	位 置		備 考
	起 点	終 点	
城北浄化センター 西放流幹線	静岡市葵区加藤島	静岡市葵区加藤島	変更なし
以上、城北処理区			
中島雨水ポンプ場 放流幹線	静岡市駿河区中島字新割	静岡市駿河区中島字千竹	〃
以上、中島処理区			
下川原雨水ポンプ 場放流幹線	静岡市駿河区下川原字久能道 下	静岡市駿河区下川原字久能 道 下	〃
以上、長田処理区			
折戸ポンプ場 雨水放流幹線	静岡市清水区折戸一丁目	静岡市清水区折戸一丁目	〃
三保ポンプ場 雨水放流幹線	静岡市清水区三保字貝島	静岡市清水区三保字貝島	〃
以上、南部処理区			
渋川雨水ポンプ場 放流幹線	静岡市清水区高橋町	静岡市清水区渋川町一丁目	〃
能島雨水ポンプ場 放流幹線	静岡市清水区北脇新田	静岡市清水区北脇新田	〃
長崎新田雨水ポン プ場放流幹線	静岡市清水区長崎新田	静岡市清水区長崎新田	〃
高橋雨水ポンプ場 放流幹線	静岡市清水区高橋三丁目	静岡市清水区高橋三丁目	〃
以上、静清処理区			

4. その他の施設

内 訳	位 置	備 考
高松浄化センター	静岡市駿河区登呂五丁目	変更なし
以上、高松処理区		
城北浄化センター	静岡市葵区加藤島	〃
以上、城北処理区		
中島浄化センター	静岡市駿河区中島字千竹 静岡市駿河区中島字三十五人割 静岡市駿河区中島字新割 静岡市駿河区中島字浜村	〃
西大谷ポンプ場	静岡市駿河区西大谷	〃
小鹿ポンプ場	静岡市駿河区小鹿字上土呂坪	〃
中島雨水ポンプ場	静岡市駿河区中島字新割 静岡市駿河区中島字千竹 静岡市駿河区中島字三十五人割	〃
以上、中島処理区		
長田浄化センター	静岡市駿河区下川原字家下 静岡市駿河区下川原字久能道下 静岡市駿河区下川原字水神下 静岡市駿河区下川原字川尻 静岡市駿河区下川原字熊野新田	〃
用宗ポンプ場	静岡市駿河区用宗一丁目	〃
下川原雨水ポンプ場	静岡市駿河区下川原字久能道下	〃
以上、長田処理区		
清水南部浄化センター	静岡市清水区清開三丁目	〃
築地ポンプ場	静岡市清水区築地町	〃
清開ポンプ場	静岡市清水区清開二丁目	〃
浜田ポンプ場	静岡市清水区千歳町	〃
宮加三ポンプ場	静岡市清水区宮加三字北新開	〃
折戸ポンプ場	静岡市清水区折戸一丁目	〃
三保ポンプ場	静岡市清水区三保字乾尻 静岡市清水区三保字貝島	〃
以上、南部処理区		
清水北部浄化センター	静岡市清水区横砂字御林脇	〃
愛染ポンプ場	静岡市清水区西久保字松原	〃
以上、北部処理区		
静清浄化センター	静岡市清水区清開一丁目	〃
渋川雨水ポンプ場	静岡市清水区渋川一丁目	〃
能島雨水ポンプ場	静岡市清水区北脇新田 静岡市清水区押切	〃
長崎新田雨水ポンプ場	静岡市清水区長崎新田	〃
高橋雨水ポンプ場	静岡市清水区高橋三丁目	〃
以上、静清処理区		

# 静岡都市計画図

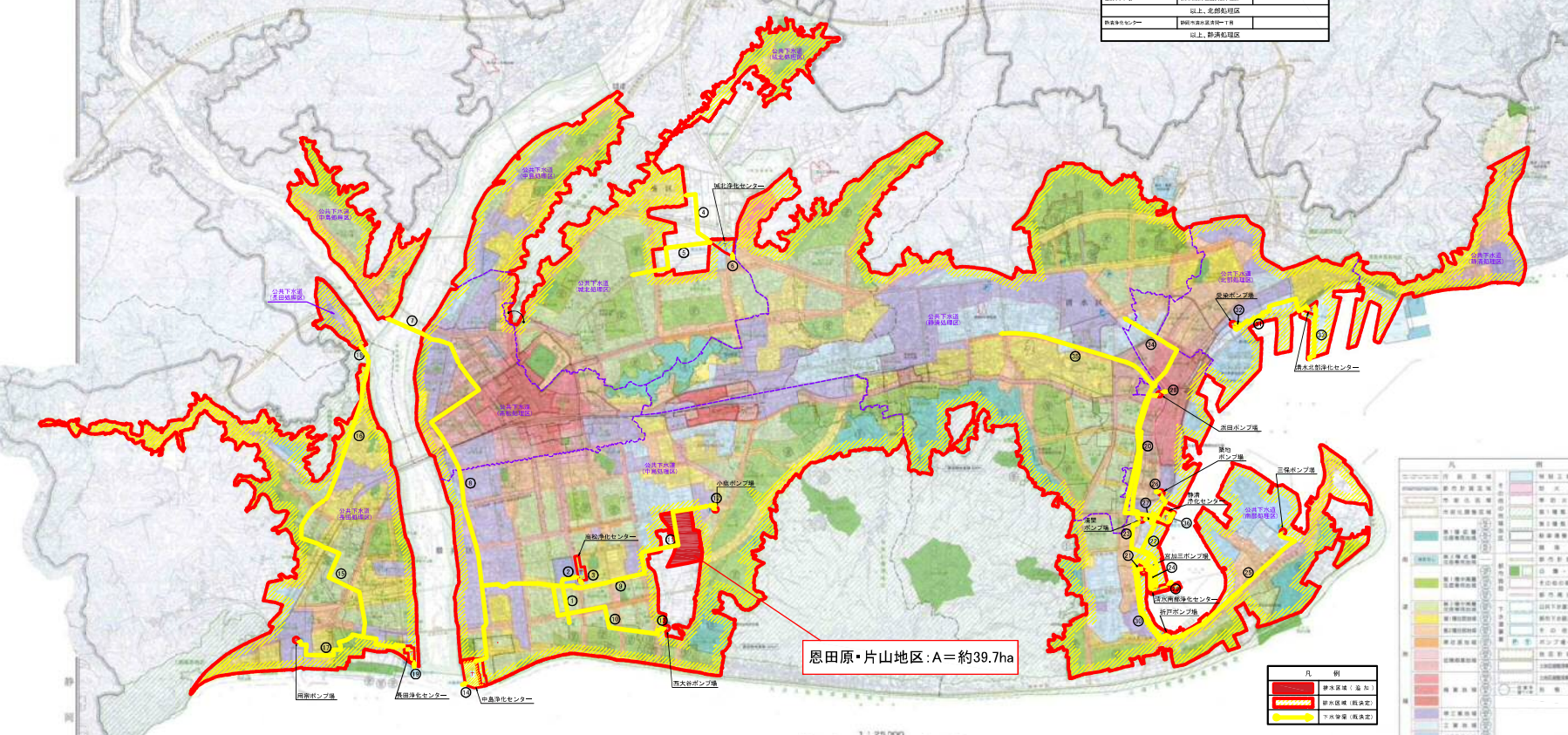
静岡都市計画下水道の変更  
 静岡市公共下水道（静岡市決定）  
 位置図（汚水）S=1:25,000

## 第7号議案附図

No.1

No.	区	計画		備考	No.	計画		備考
		区	計画			区	計画	
1	下谷町	静岡市東区下谷町	静岡市東区下谷町		東区1丁目	静岡市東区東三丁目	静岡市東区東三丁目	
2	北谷町センター～牧野町	静岡市東区北谷町	静岡市東区北谷町		東区2丁目	静岡市東区北三丁目	静岡市東区北三丁目	
3	北谷町センター～徳丸町	静岡市東区北谷町	静岡市東区北谷町		東区3丁目	静岡市東区北三丁目	静岡市東区北三丁目	
以上、高松地区								
4	入間川	静岡市東区入間川	静岡市東区入間川		東区4丁目	静岡市東区北三丁目	静岡市東区北三丁目	
5	城北地区	静岡市東区城北地区	静岡市東区城北地区		東区5丁目	静岡市東区北三丁目	静岡市東区北三丁目	
6	城北地区	静岡市東区城北地区	静岡市東区城北地区		東区6丁目	静岡市東区北三丁目	静岡市東区北三丁目	
7	城北地区	静岡市東区城北地区	静岡市東区城北地区		東区7丁目	静岡市東区北三丁目	静岡市東区北三丁目	
8	城北地区	静岡市東区城北地区	静岡市東区城北地区		東区8丁目	静岡市東区北三丁目	静岡市東区北三丁目	
9	城北地区	静岡市東区城北地区	静岡市東区城北地区		東区9丁目	静岡市東区北三丁目	静岡市東区北三丁目	
10	城北地区	静岡市東区城北地区	静岡市東区城北地区		東区10丁目	静岡市東区北三丁目	静岡市東区北三丁目	
以上、城北地区								
11	城北地区	静岡市東区城北地区	静岡市東区城北地区		東区11丁目	静岡市東区北三丁目	静岡市東区北三丁目	
12	城北地区	静岡市東区城北地区	静岡市東区城北地区		東区12丁目	静岡市東区北三丁目	静岡市東区北三丁目	
13	城北地区	静岡市東区城北地区	静岡市東区城北地区		東区13丁目	静岡市東区北三丁目	静岡市東区北三丁目	
14	城北地区	静岡市東区城北地区	静岡市東区城北地区		東区14丁目	静岡市東区北三丁目	静岡市東区北三丁目	
以上、中島地区								
15	長田1丁目	静岡市東区長田1丁目	静岡市東区長田1丁目		東区15丁目	静岡市東区北三丁目	静岡市東区北三丁目	
16	長田2丁目	静岡市東区長田2丁目	静岡市東区長田2丁目		東区16丁目	静岡市東区北三丁目	静岡市東区北三丁目	
17	長田3丁目	静岡市東区長田3丁目	静岡市東区長田3丁目		東区17丁目	静岡市東区北三丁目	静岡市東区北三丁目	
18	長田4丁目	静岡市東区長田4丁目	静岡市東区長田4丁目		東区18丁目	静岡市東区北三丁目	静岡市東区北三丁目	
19	長田5丁目	静岡市東区長田5丁目	静岡市東区長田5丁目		東区19丁目	静岡市東区北三丁目	静岡市東区北三丁目	
20	長田6丁目	静岡市東区長田6丁目	静岡市東区長田6丁目		東区20丁目	静岡市東区北三丁目	静岡市東区北三丁目	
以上、長島地区								

No.	区	計画	備考
1	東区21丁目	静岡市東区東三丁目	
2	東区22丁目	静岡市東区東三丁目	
3	東区23丁目	静岡市東区東三丁目	
以上、高松地区			
4	東区24丁目	静岡市東区北三丁目	
5	東区25丁目	静岡市東区北三丁目	
6	東区26丁目	静岡市東区北三丁目	
7	東区27丁目	静岡市東区北三丁目	
8	東区28丁目	静岡市東区北三丁目	
以上、城北地区			
9	東区29丁目	静岡市東区北三丁目	
10	東区30丁目	静岡市東区北三丁目	
11	東区31丁目	静岡市東区北三丁目	
12	東区32丁目	静岡市東区北三丁目	
13	東区33丁目	静岡市東区北三丁目	
14	東区34丁目	静岡市東区北三丁目	
15	東区35丁目	静岡市東区北三丁目	
16	東区36丁目	静岡市東区北三丁目	
17	東区37丁目	静岡市東区北三丁目	
18	東区38丁目	静岡市東区北三丁目	
19	東区39丁目	静岡市東区北三丁目	
20	東区40丁目	静岡市東区北三丁目	
以上、中島地区			
21	東区41丁目	静岡市東区北三丁目	
22	東区42丁目	静岡市東区北三丁目	
23	東区43丁目	静岡市東区北三丁目	
24	東区44丁目	静岡市東区北三丁目	
25	東区45丁目	静岡市東区北三丁目	
26	東区46丁目	静岡市東区北三丁目	
27	東区47丁目	静岡市東区北三丁目	
28	東区48丁目	静岡市東区北三丁目	
29	東区49丁目	静岡市東区北三丁目	
30	東区50丁目	静岡市東区北三丁目	
以上、長島地区			



赤色区域	排水区域（未定）
黄色区域	排水区域（既決定）
青線	下水管渠（既決定）
青点	浄化センター
...	...



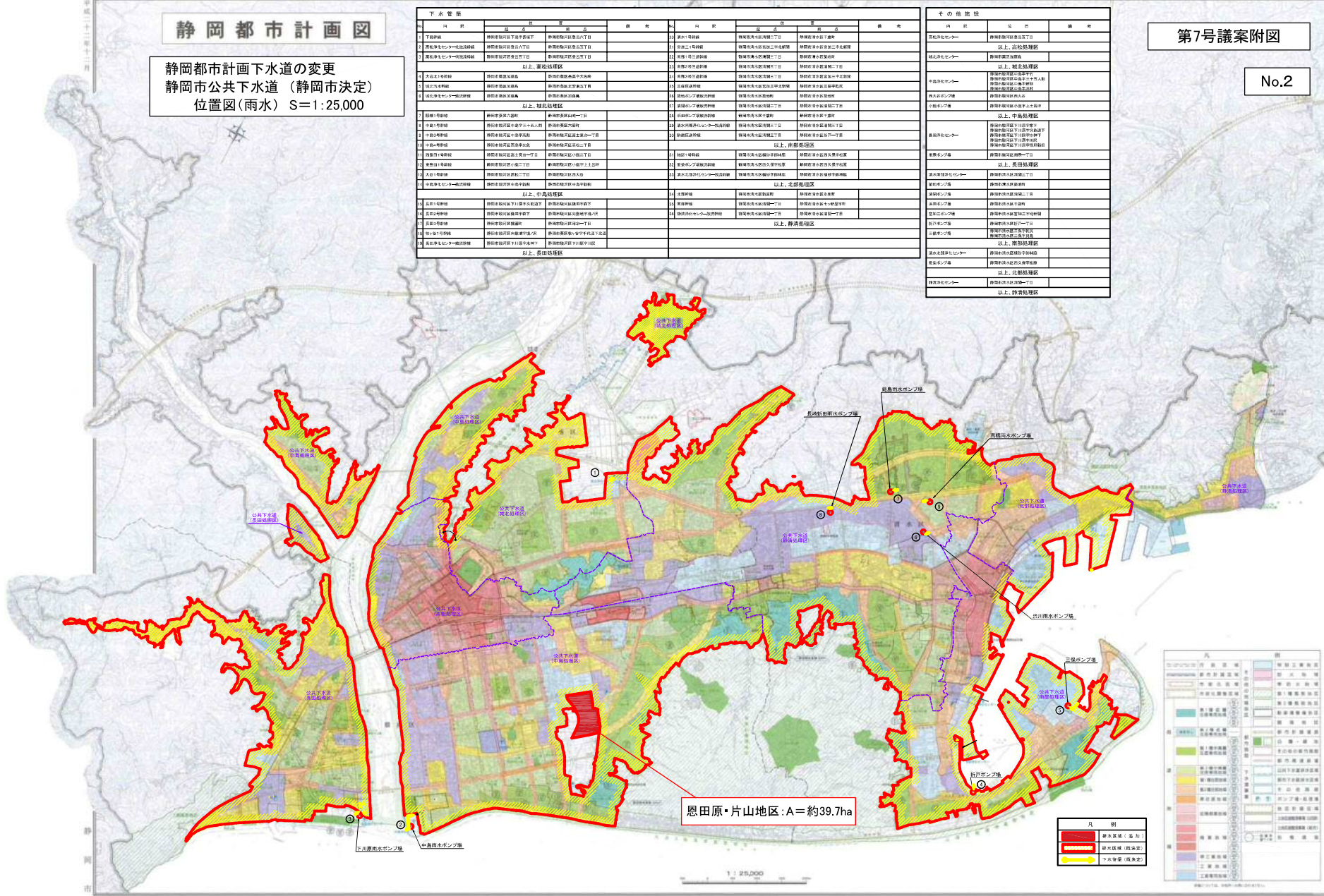
# 静岡都市計画図

静岡都市計画下水道の変更  
静岡市公共下水道（静岡市決定）  
位置図（雨水） S=1:25,000

第7号議案附図

No.2

下水管渠		その他施設	
内訳	管渠	内訳	管渠
下流管渠	静岡市公共下水道（静岡市決定）	雨水管渠	静岡市公共下水道（静岡市決定）
中流管渠	静岡市公共下水道（静岡市決定）	雨水管渠	静岡市公共下水道（静岡市決定）
上流管渠	静岡市公共下水道（静岡市決定）	雨水管渠	静岡市公共下水道（静岡市決定）
...	...	...	...



恩田原・片山地区: A=約39.7ha

凡 例	
<span style="background-color: red; border: 1px solid black; display: inline-block; width: 10px; height: 10px;"></span>	雨水区域（未定）
<span style="background-color: yellow; border: 1px solid black; display: inline-block; width: 10px; height: 10px;"></span>	雨水区域（既決定）
<span style="background-color: blue; border: 1px solid black; display: inline-block; width: 10px; height: 10px;"></span>	下水管渠（既決定）

凡 例	
<span style="background-color: #e0e0e0; border: 1px solid black; display: inline-block; width: 10px; height: 10px;"></span>	市街地
<span style="background-color: #d3d3d3; border: 1px solid black; display: inline-block; width: 10px; height: 10px;"></span>	準市街地
<span style="background-color: #c0c0c0; border: 1px solid black; display: inline-block; width: 10px; height: 10px;"></span>	工業地域
<span style="background-color: #b0b0b0; border: 1px solid black; display: inline-block; width: 10px; height: 10px;"></span>	工業専用地域
<span style="background-color: #a0a0a0; border: 1px solid black; display: inline-block; width: 10px; height: 10px;"></span>	工業調整地域
<span style="background-color: #909090; border: 1px solid black; display: inline-block; width: 10px; height: 10px;"></span>	工業調整地域
<span style="background-color: #808080; border: 1px solid black; display: inline-block; width: 10px; height: 10px;"></span>	工業調整地域
<span style="background-color: #707070; border: 1px solid black; display: inline-block; width: 10px; height: 10px;"></span>	工業調整地域
<span style="background-color: #606060; border: 1px solid black; display: inline-block; width: 10px; height: 10px;"></span>	工業調整地域
<span style="background-color: #505050; border: 1px solid black; display: inline-block; width: 10px; height: 10px;"></span>	工業調整地域
<span style="background-color: #404040; border: 1px solid black; display: inline-block; width: 10px; height: 10px;"></span>	工業調整地域
<span style="background-color: #303030; border: 1px solid black; display: inline-block; width: 10px; height: 10px;"></span>	工業調整地域
<span style="background-color: #202020; border: 1px solid black; display: inline-block; width: 10px; height: 10px;"></span>	工業調整地域
<span style="background-color: #101010; border: 1px solid black; display: inline-block; width: 10px; height: 10px;"></span>	工業調整地域
<span style="background-color: #000000; border: 1px solid black; display: inline-block; width: 10px; height: 10px;"></span>	工業調整地域

静岡都市計画下水道の変更（静岡市決定）  
 拡大図（汚水・雨水）

