

静岡都市計画下水道の変更（静岡市決定）

静岡都市計画静岡市公共下水道「3. 下水管渠」中、中島1号幹線、中島3号幹線、長田1号幹線、北部幹線の起点（の一部）及び終点を次のように変更する。

次に、静岡都市計画静岡市公共下水道「3. 下水管渠」中、大岩北1号幹線、城北汚水幹線、服織1号幹線、中島4号幹線、西豊田1号幹線、東豊田1号幹線、大谷1号幹線、長田2号幹線、長田3号幹線、牧ヶ谷1号幹線、清水1号幹線、宮加三1号幹線、南部1号圧送幹線、南部2号圧送幹線、南部3号圧送幹線、三保圧送幹線、駒越圧送幹線、袖師1号幹線を廃止する。

更に、「4. その他の施設」中、宮加三ポンプ場を廃止する。

3. 下水管渠

上段：変更前

下段：変更後

内 訳	位 置		備 考
	起 点	終 点	
大岩北1号幹線	静岡市葵区加藤島	静岡市葵区岳美字大名崎	廃止
	—	—	
城北汚水幹線	静岡市葵区加藤島	静岡市葵区北安東五丁目	〃
	—	—	
服織1号幹線	静岡市葵区六番町	静岡市葵区山崎一丁目	〃
	—	—	
中島1号幹線	静岡市駿河区中島字三十五人割	静岡市葵区六番町	
	—	静岡市駿河区中島字高割	
中島3号幹線	静岡市駿河区中島字高割	静岡市駿河区富士見台一丁目	
	—	静岡市駿河区登呂六丁目	
中島4号幹線	静岡市駿河区西島字光免	静岡市駿河区高松二丁目	廃止
	—	—	

内 訳	位 置		備 考
	起 点	終 点	
西豊田 1 号幹線	静岡市駿河区富士見台 一丁目	静岡市駿河区小鹿二丁目	廃止
	—	—	
東豊田 1 号幹線	静岡市駿河区小鹿二丁 目	静岡市駿河区小鹿字上土 呂坪	〃
	—	—	
大谷 1 号幹線	静岡市駿河区高松二丁 目	静岡市駿河区西大谷	〃
	—	—	
長田 1 号幹線	静岡市駿河区下川原字 久能道下	静岡市駿河区鎌田字森下	〃
	静岡市駿河区下川原南	静岡市駿河区下川原南	
長田 2 号幹線	静岡市駿河区鎌田字森 下	静岡市駿河区向敷地字境 ノ沢	廃止
	—	—	
長田 3 号幹線	静岡市駿河区桃園町	静岡市駿河区用宗一丁目	〃
	—	—	
牧ヶ谷 1 号幹線	静岡市駿河区向敷地字 境ノ沢	静岡市葵区牧ヶ谷字千代 道下北道	〃
	—	—	
清水 1 号幹線	静岡市清水区清開二丁 目	静岡市清水区千歳町	〃
	—	—	
宮加三 1 号幹線	静岡市清水区宮加三字 北新開	静岡市清水区宮加三字北 新開	〃
	—	—	
南部 1 号圧送幹 線	静岡市清水区清開三丁 目	静岡市清水区築地町	〃
	—	—	
南部 2 号圧送幹 線	静岡市清水区清開三丁 目	静岡市清水区清開二丁目	〃
	—	—	

内 訳	位 置		備 考
	起 点	終 点	
南部 3 号圧送幹線	静岡市清水区清開三丁目	静岡市清水区宮加三字北新開	廃止
	—	—	
三保圧送幹線	静岡市清水区宮加三字北新開	静岡市清水区三保字乾尻	〃
	—	—	
駒越圧送幹線	静岡市清水区清開三丁目	静岡市清水区折戸一丁目	〃
	—	—	
袖師 1 号幹線	静岡市清水区横砂字御林脇	静岡市清水区西久保字松原	〃
	—	—	
北部幹線	静岡市清水区新富町	静岡市清水区永楽町	
	—	静岡市清水区宮代町	

「区域は総括図表示のとおり」

4. その他の施設

上段：変更前

下段：変更後

内 訳	位 置		備 考
	起 点	終 点	
宮加三ポンプ場	静岡市清水区宮加三字北新開		廃止
	—	—	

「区域は計画図表示のとおり」

理 由

公共用水域の水質保全及び良好な住環境整備の促進を図るため、公共下水道の下水管渠及びその他施設を本案のとおり変更する。

変 更 理 由

本市では、都市計画マスタープランにおける下水道の方針として、市民の安全で快適な生活を支える施設であり、かつ、市街化を促進する恐れがない施設であることから、市街化調整区域を含めて全体計画である公共下水道事業計画区域を定めてきた。

具体の都市計画については、管渠は、公共下水道事業計画区域を基 1,000ha 以上の流域を担う主要な管渠を都市施設に定め、排水区域については、市街化区域と、整備が具体化した市街化調整区域を順次、都市計画に定める方針としてきた。

しかし、本市では、将来の人口減少や都市計画マスタープランに掲げる「集約連携型都市構造（コンパクトシティ）の実現」の視点から、平成 29 年度に「各種汚水処理施設の整備区域の見直し」を行い、公共下水道事業計画区域から未整備の市街化調整区域を除くことに方針を転換した。

この公共下水道事業計画区域の見直しにより、既に整備された主要な管渠の一部に、排水区域の変更が生じることから、これまで都市施設として都市計画に定めてきた「1,000ha 以上の流域を担う主要な管渠」の要件から外れる路線、4 路線の終点を変更し、また、18 路線を廃止する。

さらに、下水道施設の効率的な利用を図るために、南部処理区の宮加三ポンプ場から清水南部浄化センターへ圧送している区域を自然流下にて静清浄化センターへ送水することで、宮加三ポンプ場は不要となるため、これを廃止する。

変更概要書

1. 下水道の名称

静岡都市計画静岡市公共下水道

2. 排水区域

名 称	面 積	備 考
静岡市公共下水道	汚水 約10,090ha 雨水 約9,696ha	変更なし

3. 下水管渠

(1) 汚 水

上段（ ）は変更前

下段は変更後

内 訳	位 置		備 考
	起 点	終 点	
下島幹線	静岡市駿河区下島字長塚下	静岡市駿河区登呂六丁目	変更なし
高松浄化センター 北放流幹線	静岡市駿河区登呂六丁目	静岡市駿河区登呂五丁目	〃
高松浄化センター 南放流幹線	静岡市駿河区登呂五丁目	静岡市駿河区登呂五丁目	〃
以上、高松処理区			
大岩北1号幹線	(静岡市葵区加藤島) —	(静岡市葵区岳美字大名崎) —	廃止 1,000ha未満
城北汚水幹線	(静岡市葵区加藤島) —	(静岡市葵区北安東五丁目) —	〃
城北浄化センター 放流幹線	静岡市葵区加藤島	静岡市葵区加藤島	変更なし
以上、城北処理区			

内 訳	位 置		備 考
	起 点	終 点	
服織1号幹線	(静岡市葵区六番町) —	(静岡市葵区山崎一丁目) —	廃止 1,000ha未満
中島1号幹線	静岡市駿河区中島字三十五人割	(静岡市葵区六番町) 静岡市駿河区中島字高割	終点の変更
中島3号幹線	静岡市駿河区中島字高割	(静岡市駿河区富士見台一丁目) 静岡市駿河区登呂六丁目	〃
中島4号幹線	(静岡市駿河区西島字光免) —	(静岡市駿河区高松二丁目) —	廃止 1,000ha未満
西豊田1号幹線	(静岡市駿河区富士見台一丁目) —	(静岡市駿河区小鹿二丁目) —	〃
東豊田1号幹線	(静岡市駿河区小鹿二丁目) —	(静岡市駿河区小鹿字上土呂坪) —	〃
大谷1号幹線	(静岡市駿河区高松二丁目) —	(静岡市駿河区西大谷) —	〃
中島浄化センター放流幹線	静岡市駿河区中島字新割	静岡市駿河区中島字新割	変更なし
以上、中島処理区			
長田1号幹線	(静岡市駿河区下川原字久能道下) 静岡市駿河区下川原南	(静岡市駿河区鎌田字森下) 静岡市駿河区下川原南	起点の名称変更 終点の変更
長田2号幹線	(静岡市駿河区鎌田字森下) —	(静岡市駿河区向敷地字境ノ沢) —	廃止 1,000ha未満
長田3号幹線	(静岡市駿河区桃園町) —	(静岡市駿河区用宗一丁目) —	〃
牧ヶ谷1号幹線	(静岡市駿河区向敷地字境ノ沢) —	(静岡市葵区牧ヶ谷字千代道下北道) —	〃
長田浄化センター放流幹線	静岡市駿河区下川原字水神下	静岡市駿河区下川原字川尻	変更なし
以上、長田処理区			

内 訳	位 置		備 考
	起 点	終 点	
清水 1 号幹線	(静岡市清水区清開二丁目) —	(静岡市清水区千歳町) —	廃止 1,000ha未満
宮加三 1 号幹線	(静岡市清水区宮加三字北新開) —	(静岡市清水区宮加三字北新開) —	〃
南部 1 号圧送幹線	(静岡市清水区清開三丁目) —	(静岡市清水区築地町) —	〃
南部2号圧送幹線	(静岡市清水区清開三丁目) —	(静岡市清水区清開二丁目) —	〃
南部3号圧送幹線	(静岡市清水区清開三丁目) —	(静岡市清水区宮加三字北新開) —	〃
三保圧送幹線	(静岡市清水区宮加三字北新開) —	(静岡市清水区三保字乾尻) —	〃
築地ポンプ場 放流幹線	静岡市清水区築地町	静岡市清水区築地町	変更なし
清開ポンプ場 放流幹線	静岡市清水区清開二丁目	静岡市清水区清開二丁目	〃
浜田ポンプ場 放流幹線	静岡市清水区千歳町	静岡市清水区千歳町	〃
清水南部浄化セン ター放流幹線	静岡市清水区清開三丁目	静岡市清水区清開三丁目	〃
駒越圧送幹線	(静岡市清水区清開三丁目) —	(静岡市清水区折戸一丁目) —	廃止 1,000ha未満
以上、南部処理区			
袖師 1 号幹線	(静岡市清水区横砂字御林脇) —	(静岡市清水区西久保字松原) —	廃止 1,000ha未満
愛染ポンプ場 放流幹線	静岡市清水区西久保字松原	静岡市清水区西久保字松原	変更なし
清水北部浄化セン ター放流幹線	静岡市清水区横砂字御林脇	静岡市清水区横砂字御林脇	〃
以上、北部処理区			
北部幹線	静岡市清水区新富町	(静岡市清水区永楽町) 静岡市清水区宮代町	終点の変更
南部幹線	静岡市清水区清開一丁目	静岡市清水区七ッ新屋字軒	変更なし
静岡浄化センター 放流幹線	静岡市清水区清開一丁目	静岡市清水区清開一丁目	〃
以上、静岡処理区			

(2) 雨水

内 訳	位 置		備 考
	起 点	終 点	
城北浄化センター 西放流幹線	静岡市葵区加藤島	静岡市葵区加藤島	変更なし
以上、城北処理区			
中島雨水ポンプ場 放流幹線	静岡市駿河区中島字新割	静岡市駿河区中島字千竹	〃
以上、中島処理区			
下川原雨水ポンプ 場放流幹線	静岡市駿河区下川原字久能道 下	静岡市駿河区下川原字久能道 下	〃
以上、長田処理区			
折戸ポンプ場 雨水放流幹線	静岡市清水区折戸一丁目	静岡市清水区折戸一丁目	〃
三保ポンプ場 雨水放流幹線	静岡市清水区三保字貝島	静岡市清水区三保字貝島	〃
以上、南部処理区			
渋川雨水ポンプ場 放流幹線	静岡市清水区渋川一丁目	静岡市清水区渋川一丁目	〃
能島雨水ポンプ場 放流幹線	静岡市清水区北脇新田	静岡市清水区北脇新田	〃
長崎新田雨水ポン プ場放流幹線	静岡市清水区長崎新田	静岡市清水区長崎新田	〃
高橋雨水ポンプ場 放流幹線	静岡市清水区高橋三丁目	静岡市清水区高橋三丁目	〃
以上、静清処理区			

4. その他の施設

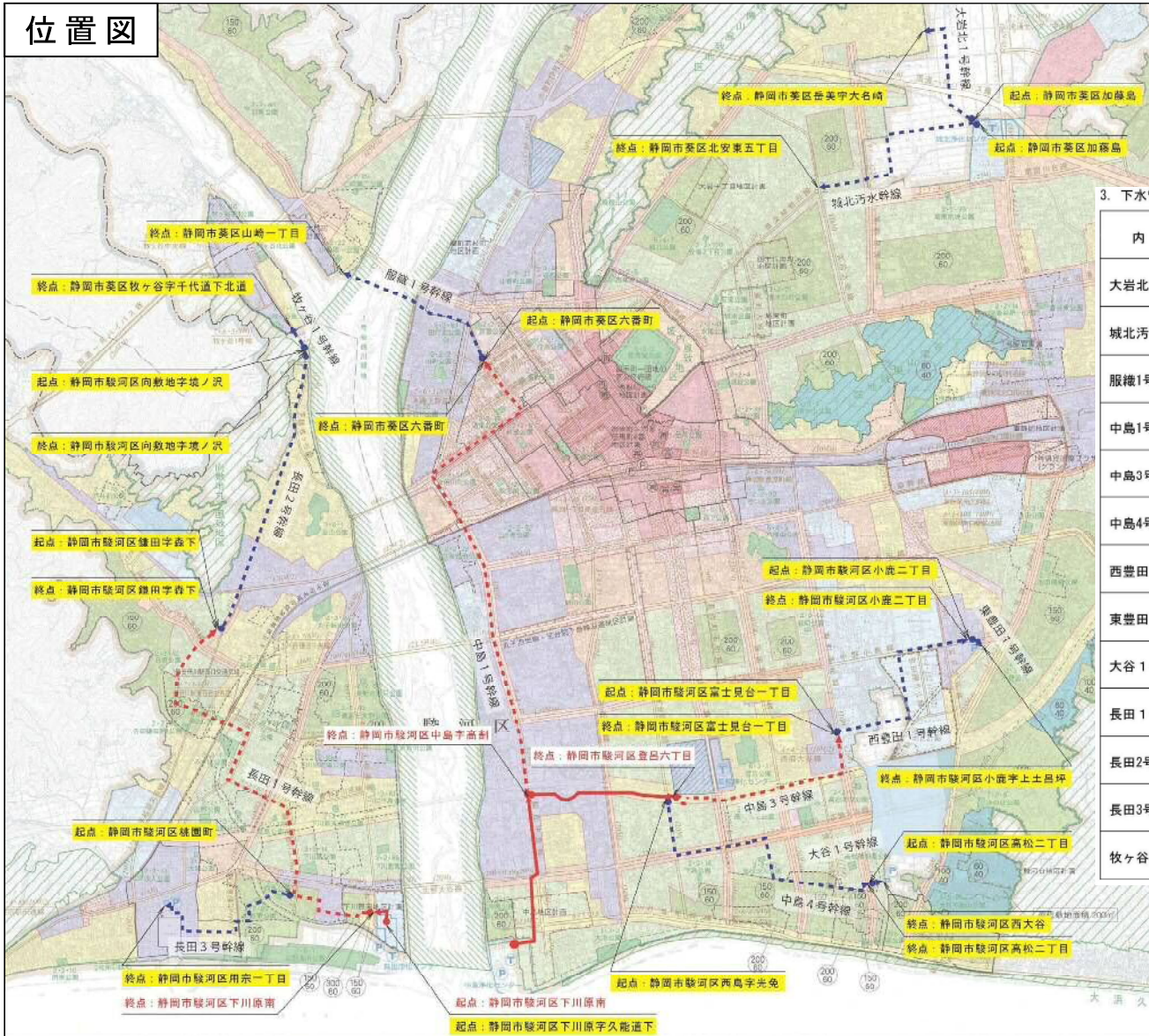
内 訳	位 置	備 考
高松浄化センター	静岡市駿河区登呂五丁目	変更なし
以上、高松処理区		
城北浄化センター	静岡市葵区加藤島	〃
以上、城北処理区		
中島浄化センター	静岡市駿河区中島字千竹 静岡市駿河区中島字三十五人割 静岡市駿河区中島字新割 静岡市駿河区中島字浜村	〃
西大谷ポンプ場	静岡市駿河区西大谷	〃
小鹿ポンプ場	静岡市駿河区小鹿字上土呂坪	〃
中島雨水ポンプ場	静岡市駿河区中島字新割 静岡市駿河区中島字千竹 静岡市駿河区中島字三十五人割	〃
以上、中島処理区		
長田浄化センター	静岡市駿河区下川原字家下 静岡市駿河区下川原字久能道下 静岡市駿河区下川原字水神下 静岡市駿河区下川原字川尻 静岡市駿河区下川原字熊野新田	〃
用宗ポンプ場	静岡市駿河区用宗一丁目	〃
下川原雨水ポンプ場	静岡市駿河区下川原字久能道下	〃
以上、長田処理区		
清水南部浄化センター	静岡市清水区清開三丁目	〃
築地ポンプ場	静岡市清水区築地町	〃
清開ポンプ場	静岡市清水区清開二丁目	〃
浜田ポンプ場	静岡市清水区千歳町	〃
宮加三ポンプ場	(静岡市清水区宮加三字北新開) —	廃止
折戸ポンプ場	静岡市清水区折戸一丁目	変更なし
三保ポンプ場	静岡市清水区三保字乾尻 静岡市清水区三保字貝島	〃
以上、南部処理区		
清水北部浄化センター	静岡市清水区横砂字御林脇	〃
愛染ポンプ場	静岡市清水区西久保字松原	〃
以上、北部処理区		
静清浄化センター	静岡市清水区清開一丁目	〃
渋川雨水ポンプ場	静岡市清水区渋川一丁目	〃
能島雨水ポンプ場	静岡市清水区北脇新田 静岡市清水区押切	〃
長崎新田雨水ポンプ場	静岡市清水区長崎新田	〃
高橋雨水ポンプ場	静岡市清水区高橋三丁目	〃
以上、静清処理区		

静岡都市計画下水道の変更
静岡市公共下水道
(静岡市決定)

第1号議案附図

No. 1

位置図



S=1:40,000

上段()は変更前

3. 下水管渠

内 訳	位 置		備 考
	起 点	終 点	
大岩北1号幹線	(静岡市葵区加藤島)	(静岡市葵区岳美字大名崎)	廃止 1,000ha未満
城北汚水幹線	(静岡市葵区加藤島)	(静岡市葵区北安東五丁目)	"
服織1号幹線	(静岡市葵区六番町)	(静岡市葵区山崎一丁目)	廃止 1,000ha未満
中島1号幹線	静岡市駿河区中島字三十五人割	(静岡市葵区六番町) 静岡市駿河区中島字高割	終点の変更
中島3号幹線	静岡市駿河区中島字高割	(静岡市駿河区富士見台一丁目) 静岡市駿河区登呂六丁目	"
中島4号幹線	(静岡市駿河区西島字光免)	(静岡市駿河区高松二丁目)	廃止 1,000ha未満
西豊田1号幹線	(静岡市駿河区富士見台一丁目)	(静岡市駿河区小鹿二丁目)	"
東豊田1号幹線	(静岡市駿河区小鹿二丁目)	(静岡市駿河区小鹿字上土呂坪)	"
大谷1号幹線	(静岡市駿河区高松二丁目)	(静岡市駿河区西大谷)	"
長田1号幹線	(静岡市駿河区下川原字久能道下) 静岡市駿河区下川原南	(静岡市駿河区鎌田字森下) 静岡市駿河区下川原南	起点の名称変更 終点の変更
長田2号幹線	(静岡市駿河区鎌田字森下)	(静岡市駿河区向敷地字境ノ沢)	廃止 1,000ha未満
長田3号幹線	(静岡市駿河区桃園町)	(静岡市駿河区用宗一丁目)	"
牧ヶ谷1号幹線	(静岡市駿河区向敷地字境ノ沢)	(静岡市葵区牧ヶ谷字千代道下北道)	"

凡 例	
	下水管渠(変更前)
	下水管渠(変更後)
	下水管渠(廃止)
	その他の施設(ポンプ場)(廃止)

静岡都市計画下水道の変更
静岡市公共下水道
(静岡市決定)

位置図

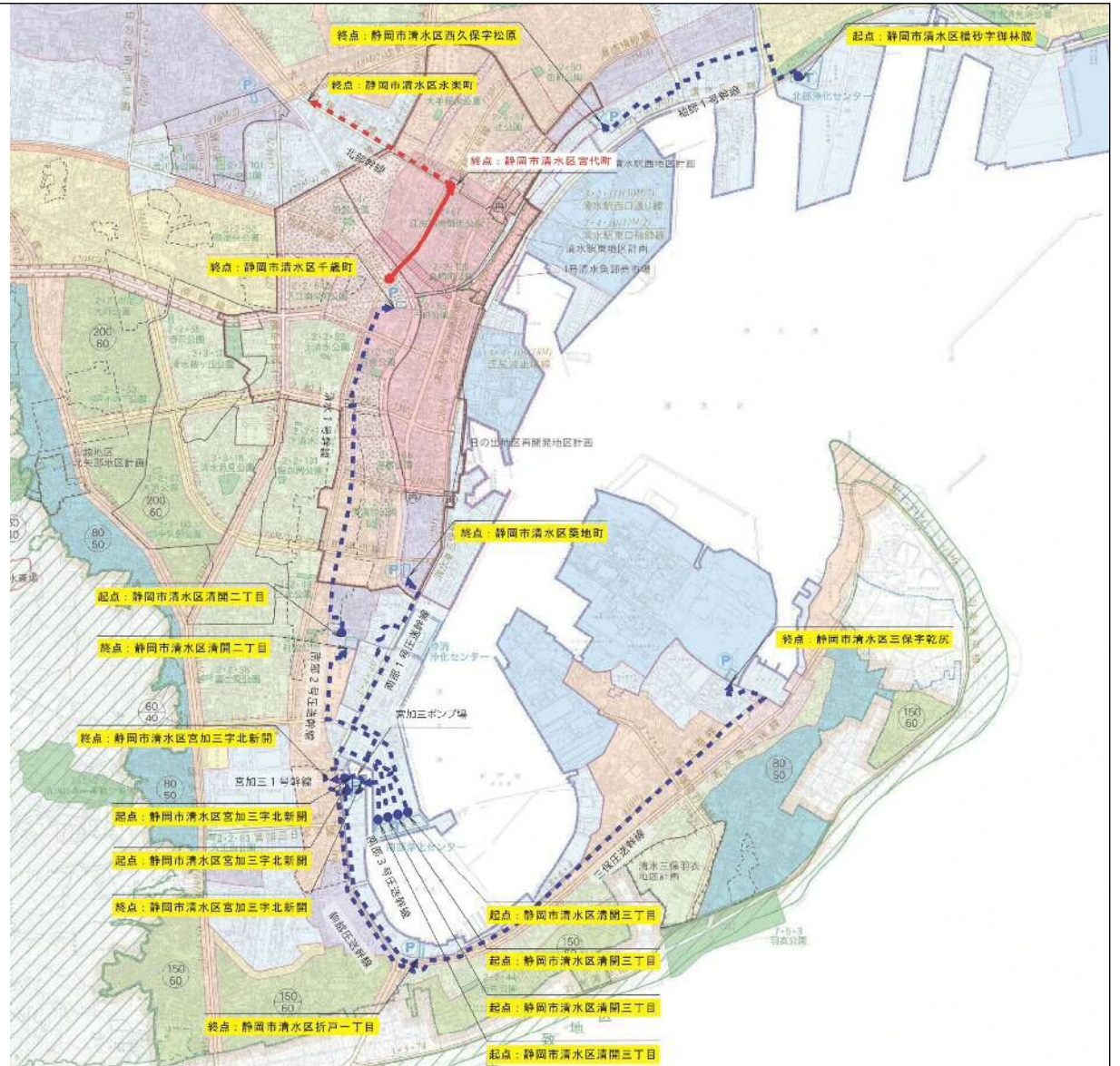
3. 下水管渠 上段()は変更前

内 訳	位 置		備 考
	起 点	終 点	
清水1号幹線	(静岡市清水区清開二丁目)	(静岡市清水区千歳町)	廃止 1,000ha未満
宮加三1号幹線	(静岡市清水区宮加三字北新開)	(静岡市清水区宮加三字北新開)	"
南部1号圧送幹線	(静岡市清水区清開三丁目)	(静岡市清水区築地町)	"
南部2号圧送幹線	(静岡市清水区清開三丁目)	(静岡市清水区清開二丁目)	"
南部3号圧送幹線	(静岡市清水区清開三丁目)	(静岡市清水区宮加三字北新開)	"
三保圧送幹線	(静岡市清水区宮加三字北新開)	(静岡市清水区三保字乾尻)	"
駒越圧送幹線	(静岡市清水区清開三丁目)	(静岡市清水区折戸一丁目)	廃止 1,000ha未満
袖師1号幹線	(静岡市清水区横砂字御林脇)	(静岡市清水区西久保字松原)	廃止 1,000ha未満
北部幹線	静岡市清水区新富町	(静岡市清水区永楽町) 静岡市清水区宮代町	終点の変更

4. その他の施設 上段()は変更前

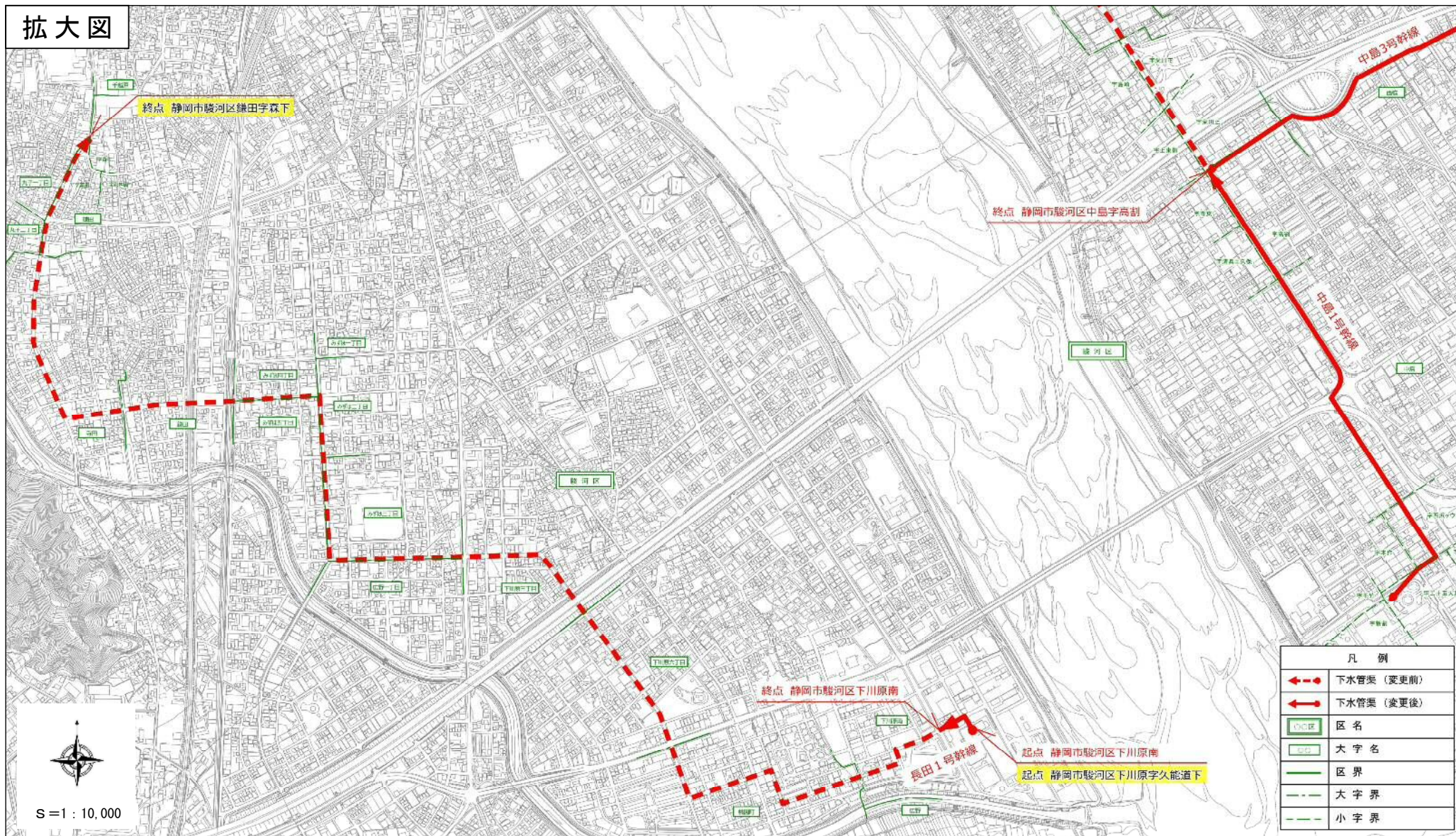
内 訳	位 置	備 考
宮加三ポンプ場	(静岡市清水区宮加三字北新開)	廃止

凡 例	
	下水管渠(変更前)
	下水管渠(変更後)
	下水管渠(廃止)
	その他の施設(ポンプ場)(廃止)



静岡都市計画下水道の変更
静岡市公共下水道
(静岡市決定)

拡大図

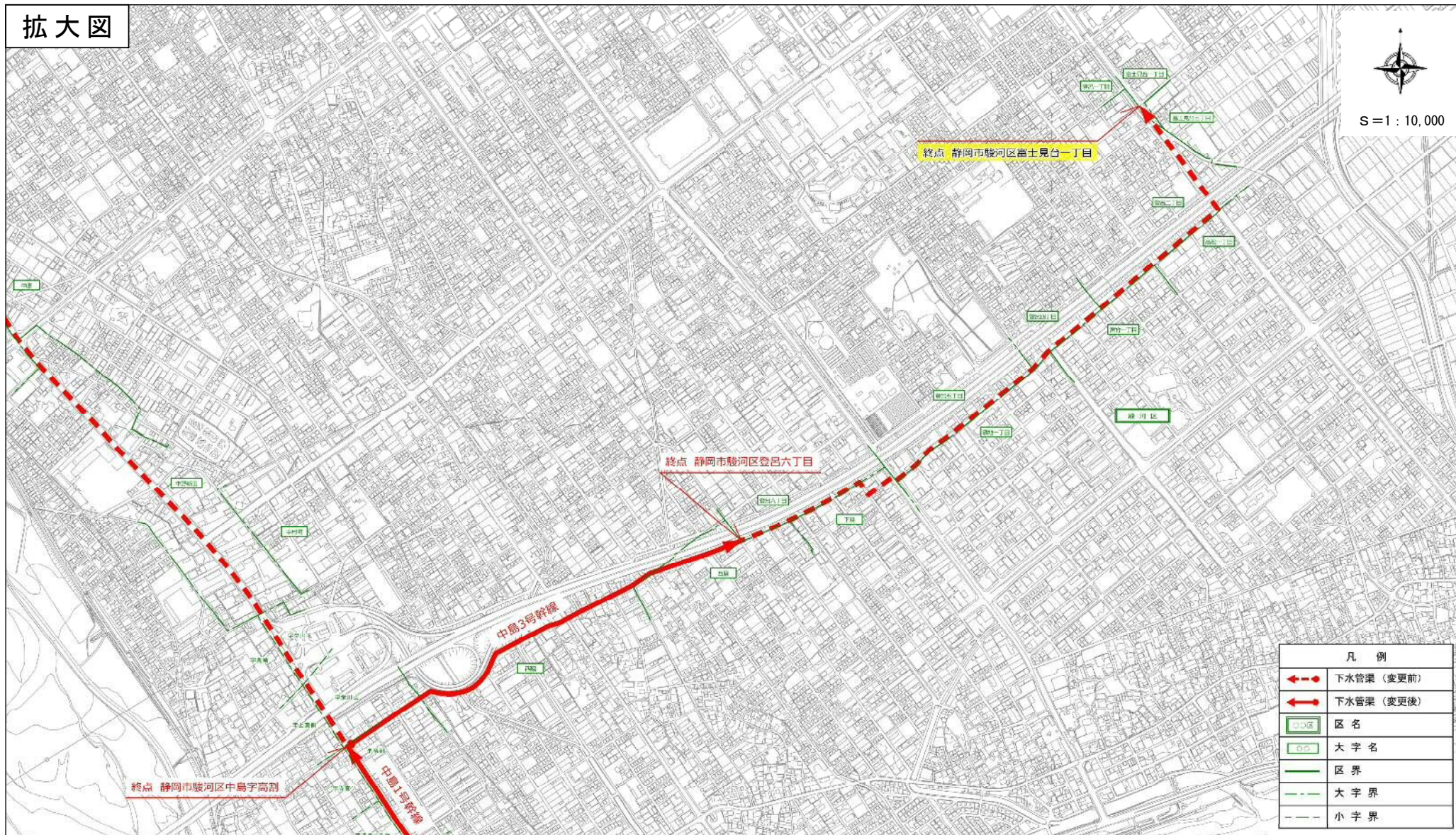


静岡都市計画下水道の変更
静岡市公共下水道
(静岡市決定)

第1号議案附図

No. 4

拡大図

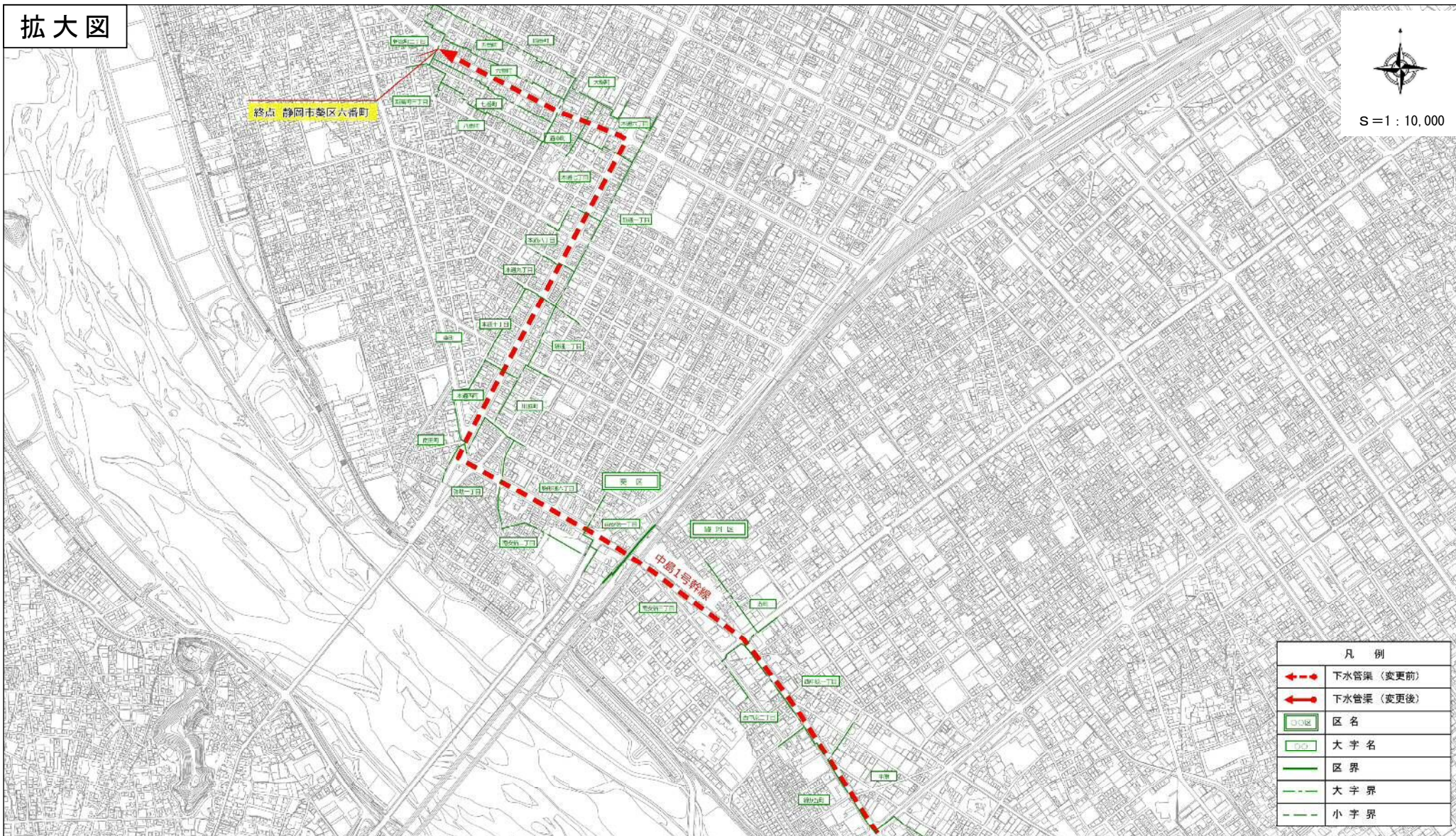


静岡都市計画下水道の変更
 静岡市公共下水道
 (静岡市決定)

第1号議案附図

No. 5

拡大図

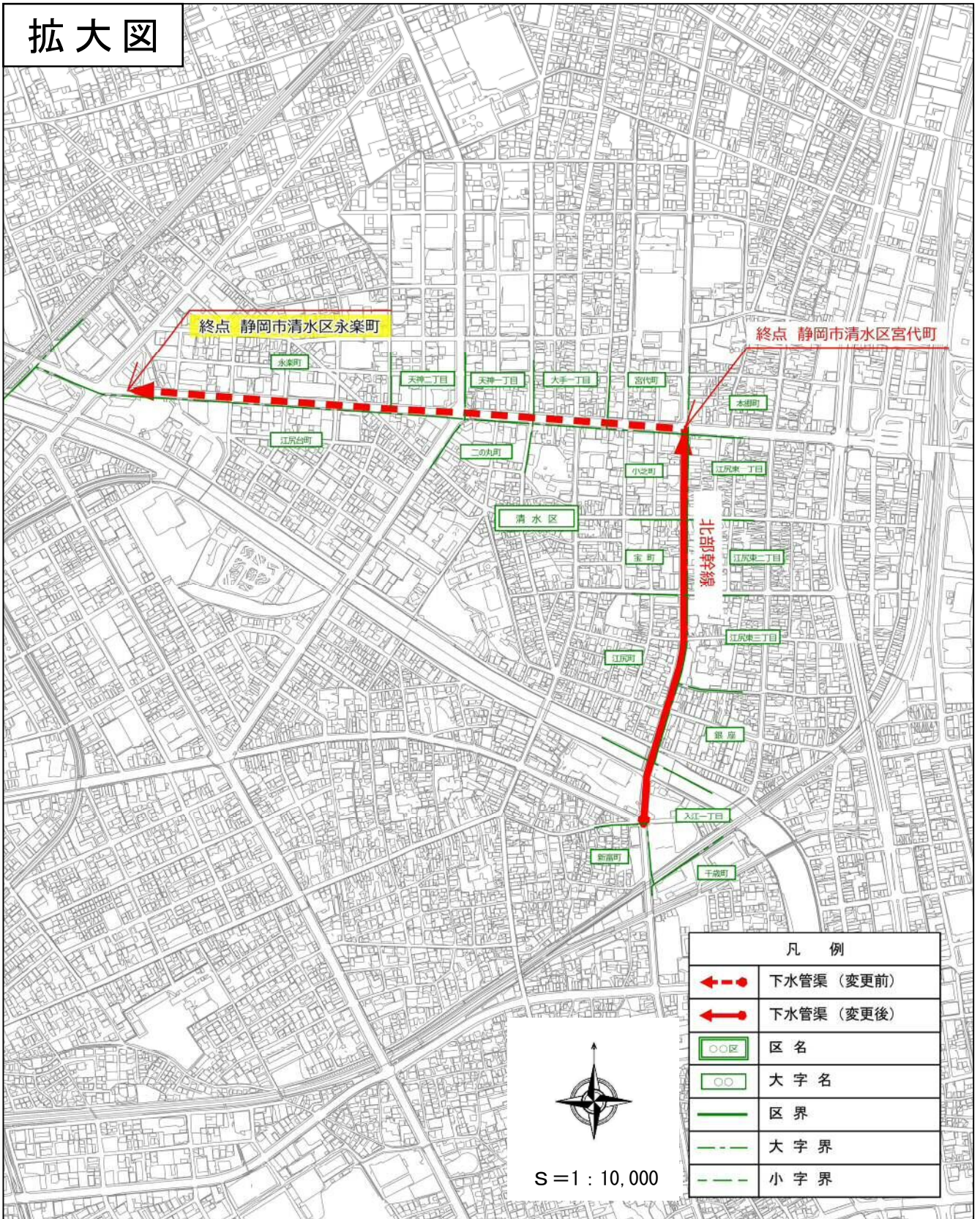


静岡都市計画下水道の変更 静岡市公共下水道 (静岡市決定)

第1号議案附図

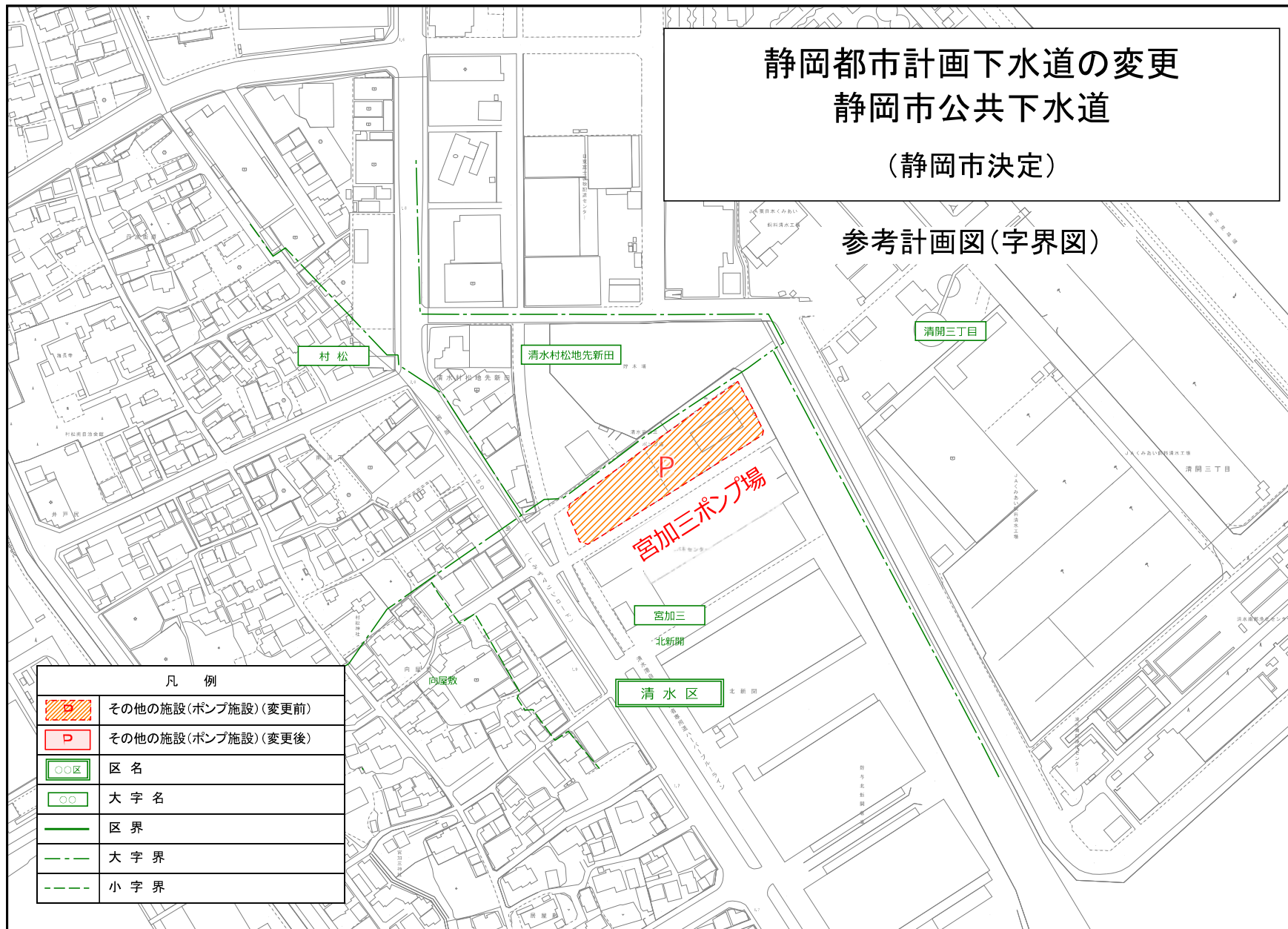
No. 6

拡大図



静岡都市計画下水道の変更 静岡市公共下水道 (静岡市決定)

参考計画図(字界図)



凡 例	
	その他の施設(ポンプ施設)(変更前)
	その他の施設(ポンプ施設)(変更後)
	区 名
	大 字 名
	区 界
	大 字 界
	小 字 界

1 : 2 , 5 0 0

